

パーツカタログ

バーディーテイラー

BX80

型式
BX80

専用部品 コード
80-1761-△△△-00

《目次》 目次をクリックしてください

Fig 1	コントロールシステム.....	1
Fig 2	ミッションケース.....	5
Fig 3	チェンジレバー.....	11
Fig 4	ベルトカバー、エンジンベース、ヒッチ&タイヤ.....	13

(株) オーレック

部品表のご使用について

1. 部品表の構成について

この部品表(パーツリスト)は、分解図と部品明細表から構成されています。

2. 部品表の見方について

お手持ちの機種名をお調べの上、該当する型式の分解図の見出し番号によって、必要な部品の部品番号、部品名、一台あたりの個数などを、部品明細表からお調べください。

3. 部品の構成の表示

見出し番号をまとめる方法で表示しております。

(例)

36~42	タイヤセット (12×5.50-6)
36	タイヤ (12×5.50-6)
37	タイヤパッキン
38	ホイール (12×5.50-6)
39	ホイールボス
40	六角ボルト M8×16
41	六角ボルト M8×20
42	六角ナット (SW) M8

4. 部品番号について

部品番号は、次の様になっています。

部品番号	(製品コード)-(部位コード)
	○○○○-○○○○○
部品番号	(製品コード)-(部位コード)
	○○-○○○○-○○○-○○
標準部品	89-○○○○-○○○○○○
準標準部品	83-○○○○-○○○○○○

5. 部品注文について

部品は、全てコンピューターで管理されている為、ご注文の際は機種名、部品番号、部品名、数量を、特に部品番号は明確に、ご記入ください。

6. 販売単価僅少な部品の販売単位

エンジン関係部品、及び消耗品(爪、ボルト、ナット等)のご注文は、なるべくまとめてお願いします。

7. 備考欄について (ブランド・搭載エンジンの表示)

備考欄のアルファベットは下記のことを表しています。

OR	オーレックブランド	M	ミツビシエンジン仕様
IA	ISEKIAグリブランド	K	カワサキエンジン仕様
YB	やまびこブランド	R	ロビンエンジン仕様
		C	クボタエンジン仕様

8. カラースプレー一覧

部品番号	部品名	部品番号	部品名
89-9990-110-10	スプレー(オーレック レッドCF)	89-9990-140-00	スプレー(シルバー)
89-9990-120-00	スプレー(オーレック ホワイト)	89-9990-190-00	スプレー(オーレック グレー)
89-9990-130-00	スプレー(オーレック ブルー)	89-9990-200-00	スプレー(エテージアグリーン)
89-9990-240-00	スプレー(ブラック)	89-9990-270-00	スプレー(ハーモニックグリーン)
89-9990-280-00	スプレー(ガンメタ)		

Fig 1 コントロールシステム

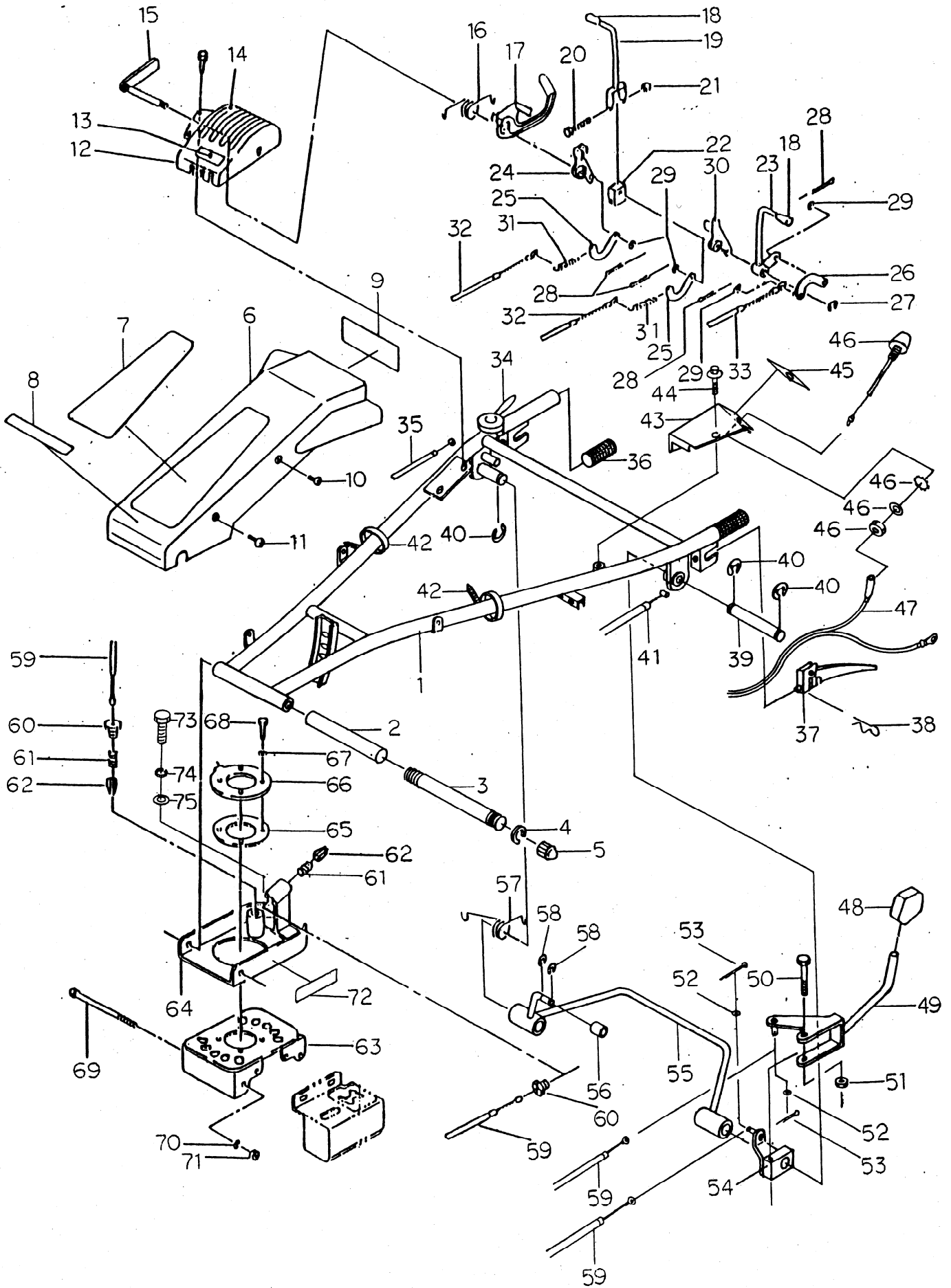


Fig 1 コントロールシステム

見出 番号	部品番号	部品名	個数		備考
			BX 80	BX 80A	
1	80-1761-221-11	ハンドルCMP (白)	1	1	
2	80-1210-222-00	ハンドル取付スペーサー	1	1	
3	83-1210-133-00	両ネジボルト M12*160	1	1	
4	89-1750-120002	バネ座金 12	2	2	
5	89-1571-120042	袋ナット M12	2	2	
6	80-1415-223-00	ハンドルボンネット	1	1	
7	80-1761-904-00	主銘板	1	1	注4
8	0332-74700	社名マーク OR	1	1	注5
9	80-1761-905-00	注意マーク24	1	1	
10	89-1151-060102	+穴付なべ小ネジ M6*10	2	2	
11	89-1151-060122	+穴付なべ小ネジ M6*12	2	2	
12~30	80-1761-230-00	テンションレバーケースASY	1	1	レバー握り黒2ヶ付
	80-1761-240-00	テンションレバーケースASY (新)	1	1	レバー握り赤・黒付 注2
12	80-1761-231-00	テンションレバーケース	1	1	
	80-1761-232-01	テンションレバーケース(新) (白)	1	1	注2
13	80-1761-914-00	クラッチマーク	1	1	
14	80-1751-912-00	入切マーク	1	1	
15	80-1761-233-20	テンションレバー軸	1	1	
	80-1761-234-00	テンションレバー軸 (新)	1	1	注2
16	80-1751-248-10	ブレーキレバーバネ	1	1	
17	80-1761-247-10	ストップブレーキレバー	1	1	
18	0006-70500	レバー握り 黒10	1	1	
19	80-1751-241-00	Wテンションレバー	1	1	
20	89-1113-060402	六角ボルト(8T) M6*40	1	1	
21	89-1551-060002	六角Uナット M6	1	1	
22	80-1751-242-00	Wテンションレバーボス	1	1	
23	80-1761-251-00	PTOクラッチレバー	1	1	
	80-1761-252-00	PTOクラッチレバー (新)	1	1	注2
24	80-1751-244-00	テンションレバー受け R	1	1	
25	80-1751-245-00	Wテンションジョイント	2	2	
26	80-1751-255-00	PTOクラッチジョイント	1	1	
27	89-2521-000080	E形止め輪 8	1	1	
	89-2521-000100	E形止め輪 10	2	2	注2
28	89-2120-200152	割ピン 2*15	4	4	レバーケースASYには3ヶ
29	89-1711-060002	平座金 6	4	4	レバーケースASYには3ヶ
30	80-1751-243-00	テンションレバー受け L	1	1	
31	80-1751-246-00	Wテンション引きバネ	2	2	
32	83-1761-934-00	Wテンションワイヤ	2	2	
33	83-1761-949-00	PTOクラッチワイヤ	1	1	
34	83-1560-463-00	スロットルレバー 27	1	1	鉄製 注3
	0226-70400	スロットルレバー	1	1	樹脂製 注3
35	83-1761-951-00	スロットルワイヤ	1	1	ミビシ,クボタ 鉄製レバーに使用
	83-1761-952-00	スロットルワイヤ	1	1	カワサキ 鉄製レバーに使用
	83-1761-953-00	スロットルワイヤ	1	1	ミビシ,クボタ 樹脂製レバーに使用
	83-1761-954-00	スロットルワイヤ	1	1	カワサキ 樹脂製レバーに使用
36	83-1560-414-00	ハンドルグリップ 27	2	2	
37	83-1210-457-10	サイドクラッチレバー	2	2	鉄製
	0253-77100	クラッチレバー φ27	2	2	樹脂製 注2
38	89-2131-080002	スナップピン 8	2	2	
39	80-1761-283-00	上下左右レバー取付軸	1	1	

Fig 1 コントロールシステム

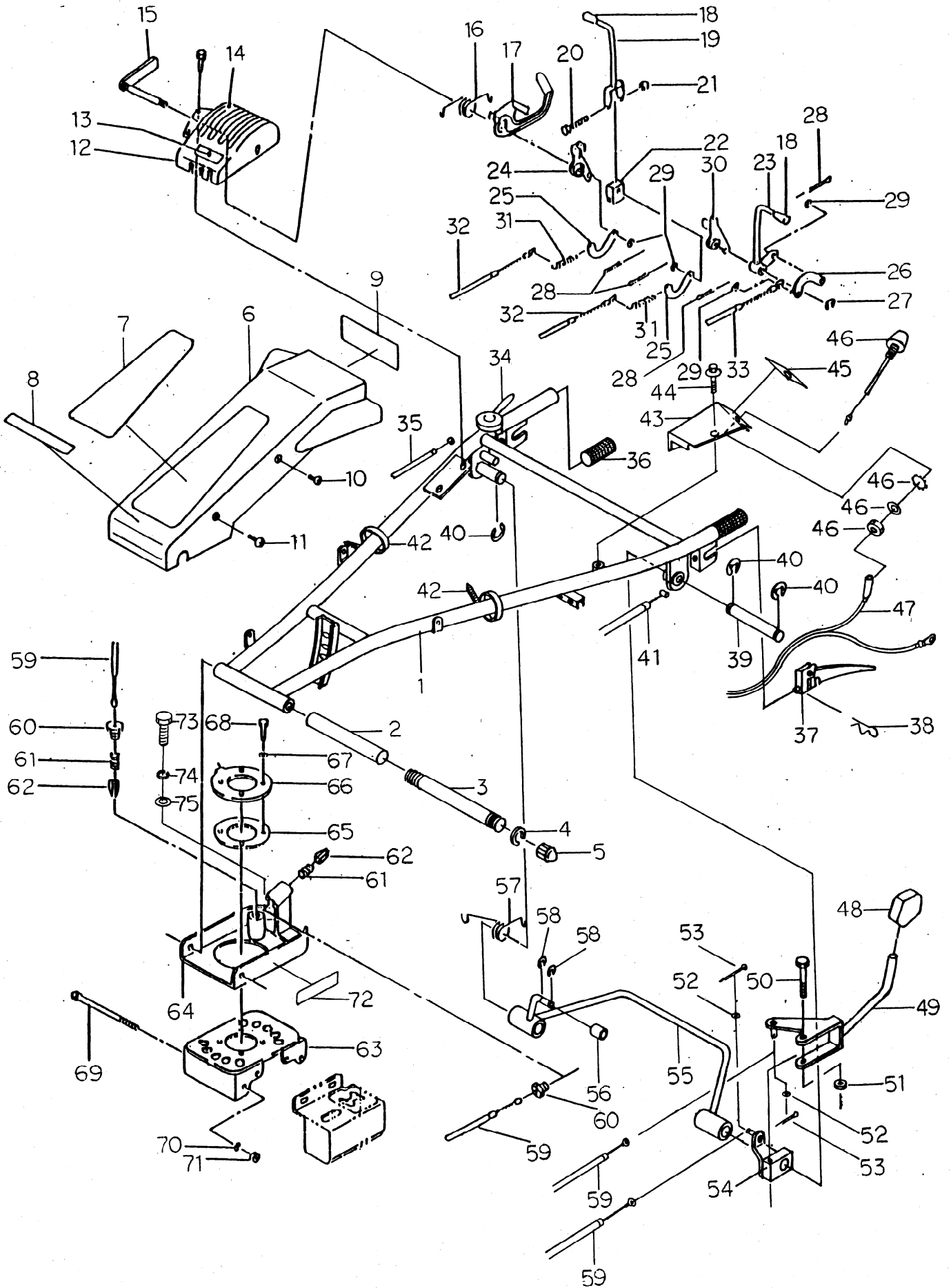


Fig 1 コントロールシステム

見出 番号	部品番号	部品名	個数		備考
			BX 80	BX 80A	
40	89-2521-000100	E形止め輪 10	3	3	
41	83-1761-962-00	サイドクラッチワイヤー	2	2	鉄製レバーに使用
	80-1761-963-00	サイドクラッチワイヤー	2	2	樹脂製レバーに使用 注2
42	83-1415-718-00	ワイヤバンド 150	2	2	
43	80-1761-235-01	アッパーカバー(白)	1	1	供給打ち切り
	80-1761-235-11	アッパーカバー(白)	1	1	注1
44	89-1137-060122	六角ボルト(PW) M6*12	1	1	
45	80-1761-925-00	アッパーカバーラベル	1	1	
46	80-1761-280-00	エンジンストップスイッチASY	1	1	供給打ち切り
	80-1761-280-10	エンジンストップスイッチASY	1	1	注1
47	80-1761-288-10	エンジンストップワイヤー	1	1	
48	80-1761-291-00	レバーキャップ	1	1	
49	80-1761-281-30	ハンドル左右レバー	1	1	
50	89-1113-060402	六角ボルト(8T) M6*40	1	1	
51	89-1551-060002	Uナット M6	1	1	
52	89-1711-060002	平座金 6	2	2	
53	89-2120-200152	割ピン 2*15	2	2	
54	80-1761-282-10	ハンドル上下アーム	1	1	
55	80-1761-284-10	セーフティストップレバー	1	1	
56	80-1761-286-00	ステーローラー	1	1	
57	80-1761-285-00	セーフティストップレバー戻しバネ	1	1	
58	89-2521-000080	E形止め輪 8	2	2	
59	83-1761-965-00	ハンドル上下左右ワイヤ	2	2	
60	80-1310-215-00	ストッパ外筒フタ	2	2	
61	80-1210-217-00	ストッパーバネ	2	2	
62	80-1210-216-00	ストッパーピン	2	2	
63	80-1761-201-01	ハンドルBK(白)	1	1	
64	80-1761-203-01	ハンドル回転板(白)	1	1	
65	80-1711-205-00	スペーサプレート	1	1	
66	80-1761-206-01	プッシュプレート(白)	1	1	
67	89-1750-100002	バネ座金 10	4	4	
68	83-1711-127-00	六角ボルト M10*33	4	4	
69	89-1213-101402	小形ボルト(8T) M10*140	2	2	
70	89-1750-100002	バネ座金 10	2	2	
71	89-1511-100042	六角ナット M10	2	2	
72	非売品	製造番号シール	1	1	
73	89-1113-080302	六角ボルト(8T) M8*30	1	1	
74	89-1750-080002	バネ座金 8	1	1	
75	89-1711-080002	平座金 8	1	1	
76	80-1417-255-00	レバー握り赤	1	1	

M E M O

部品使用機番

注1 AA95G00001～ 注2 AAZGB00032～

注3 スロットルレバーとスロットルワイヤーのセットで互換性あり

スロットルワイヤーASY(C,M) 83-1761-941-00 ミツビシ、本田 鉄製レバー

スロットルワイヤーASY(K) 83-1761-942-00 カワサキ 鉄製レバー

スロットルワイヤーASY(C,M) 83-1761-943-00 ミツビシ、本田 樹脂製レバー

スロットルワイヤーASY(K) 83-1761-944-00 カワサキ 樹脂製レバー

注4 主銘板 80-1761-932-00(スター)

注5 社名マーク 80-1761-931-10(スター) 0213-70100(イセキアグリ) 0212-76200(共立)

Fig 2 ミッションケース

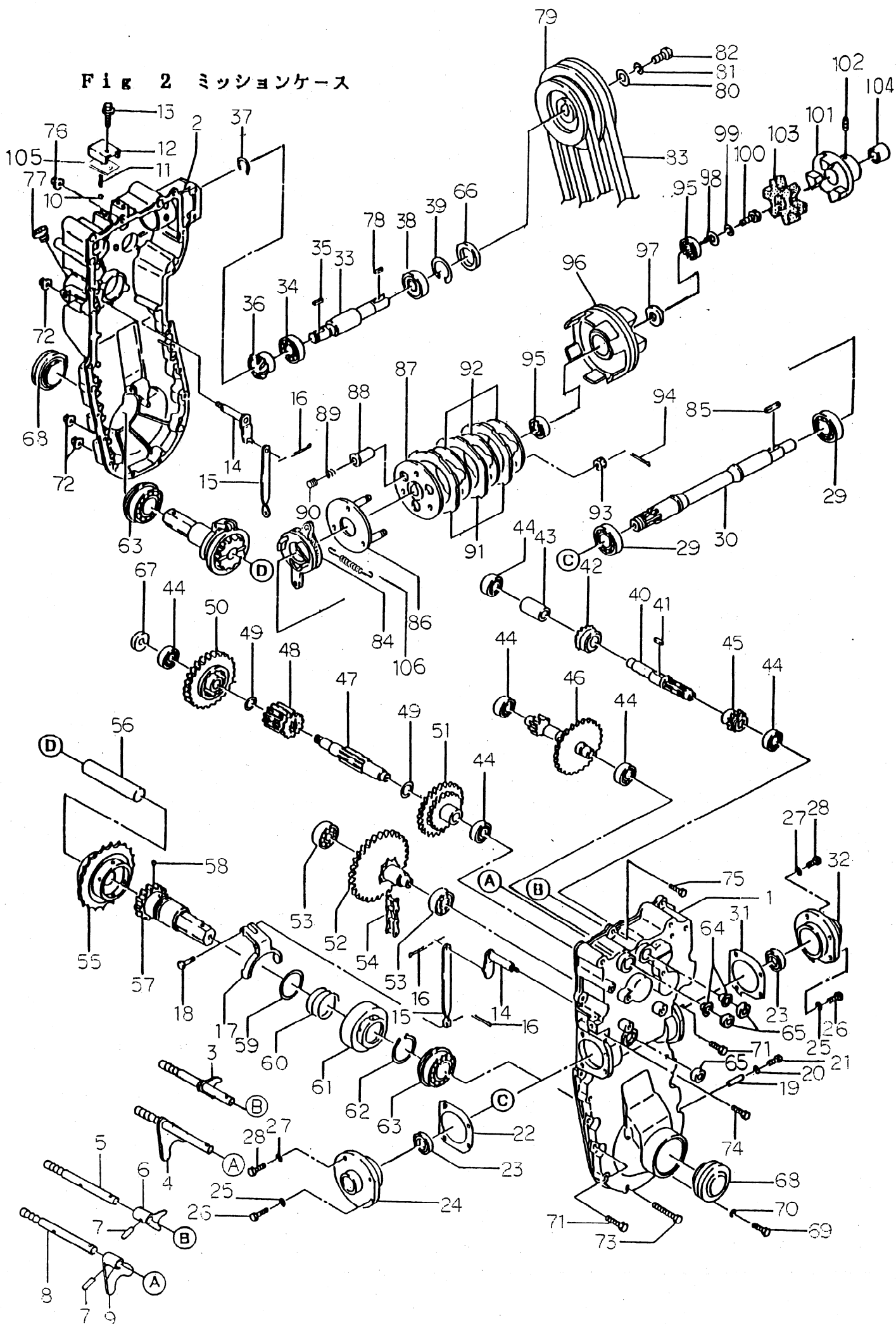


Fig 2 ミッションケース

見出 番号	部品番号	部品名	個数		備考
			BX 80	BX 80A	
1~77	80-1761-100-00	ミッションケース A S Y	1	1	
1	80-1751-101-00	ミッションケース L	1	1	
2	80-1751-103-00	ミッションケース R	1	1	
	80-1761-103-00	ミッションケース R	1	1	注1
3	80-1761-107-10	主変速フォーク	1	1	
4	80-1761-110-00	副変速フォーク	1	1	
5	80-1751-107-00	主変速フォーク軸	1	1	注2 注3
6	80-1751-108-00	主変速フォーク	1	1	注2 注3
7	89-2111-040020	スプリングピン 4*20	2	2	注2
8	80-1751-110-00	副変速フォーク軸(廃止)	1	1	注2 注4
9	80-1751-111-00	副変速フォーク(廃止)	1	1	注2 注4
10	89-3410-080000	鋼球 8	2	2	
11	80-1751-160-00	玉押しバネ	2	2	
12	80-1751-161-00	玉押しバネ押え板	2	2	~AAAGB00041
	0906-10100	バネ押さえ板	2		AAAGC00042~
13	89-1137-060162	六角ボルト(PW) M6*16	2	2	
14	80-1751-112-00	サイドクラッチアーム軸	2	2	
15	80-1751-113-00	サイドクラッチリンクロッド	2	2	
16	89-2120-200152	割ピン 2*15	4	4	
17	80-1751-114-00	サイドクラッチフォーク	2	2	
18	89-2181-060302	平頭ピン 6*30	2	2	
19	80-1751-115-00	サイドクラッチフォークピン	2	2	
20	89-5230-080000	シールワッシャー 8	2	2	
21	89-1253-080122	小形座付ボルト(8T) M8*12	1	1	
22	80-1751-157-00	P T Oフロント B B ケース P K	1	1	
23	89-5121-253507	オイルシール UE25.35.7	2	2	
24	80-1761-156-00	P T Oフロント B B ケース	1	1	
25	89-1750-060002	バネ座金 6	4	4	
26	89-1111-060202	六角ボルト M6*20	4	4	
27	89-5230-060000	シールワッシャー 6	4	4	
28	83-1761-126-00	六角ボルト(メック) M6*20	4	4	
29	89-3111-060054	ベアリング 6005	2	2	
30	80-1761-155-00	P T O軸	1	1	
31	80-1751-159-00	クラッチカムホルダー P K	1	1	
32	80-1751-158-20	クラッチカムホルダー(鋳物)	1	1	注5 注7
	80-1761-158-00	クラッチカムホルダー(アルミ)	1	1	注1 注5
33	80-1761-116-00	プーリ軸	1	1	
	80-1761-116-10	プーリ軸	1	1	注1
34	89-3111-060044	ベアリング 6004	1	1	
35	89-2150-050200	キー 5*20	1	1	
36	80-1751-117-00	スパイラルギヤ L20T	1	1	
	80-1515-618-00	スパイラルマイター左 20丁	1	1	注1
37	89-2511-000180	軸用止め輪 18	1	1	
38	89-3115-060044	ベアリング 6004 2RS	1	1	
39	89-2512-000420	穴用止め輪 42	1	1	
40	80-1751-118-00	A軸	1	1	
	80-1761-118-00	A軸	1	1	注1
41	89-2150-050200	キー 5*20	1	1	
42	80-1751-119-00	スパイラルギヤ R20T	1	1	
	80-1515-619-00	スパイラルマイター右 20丁	1	1	注1

Fig 2 ミッションケース

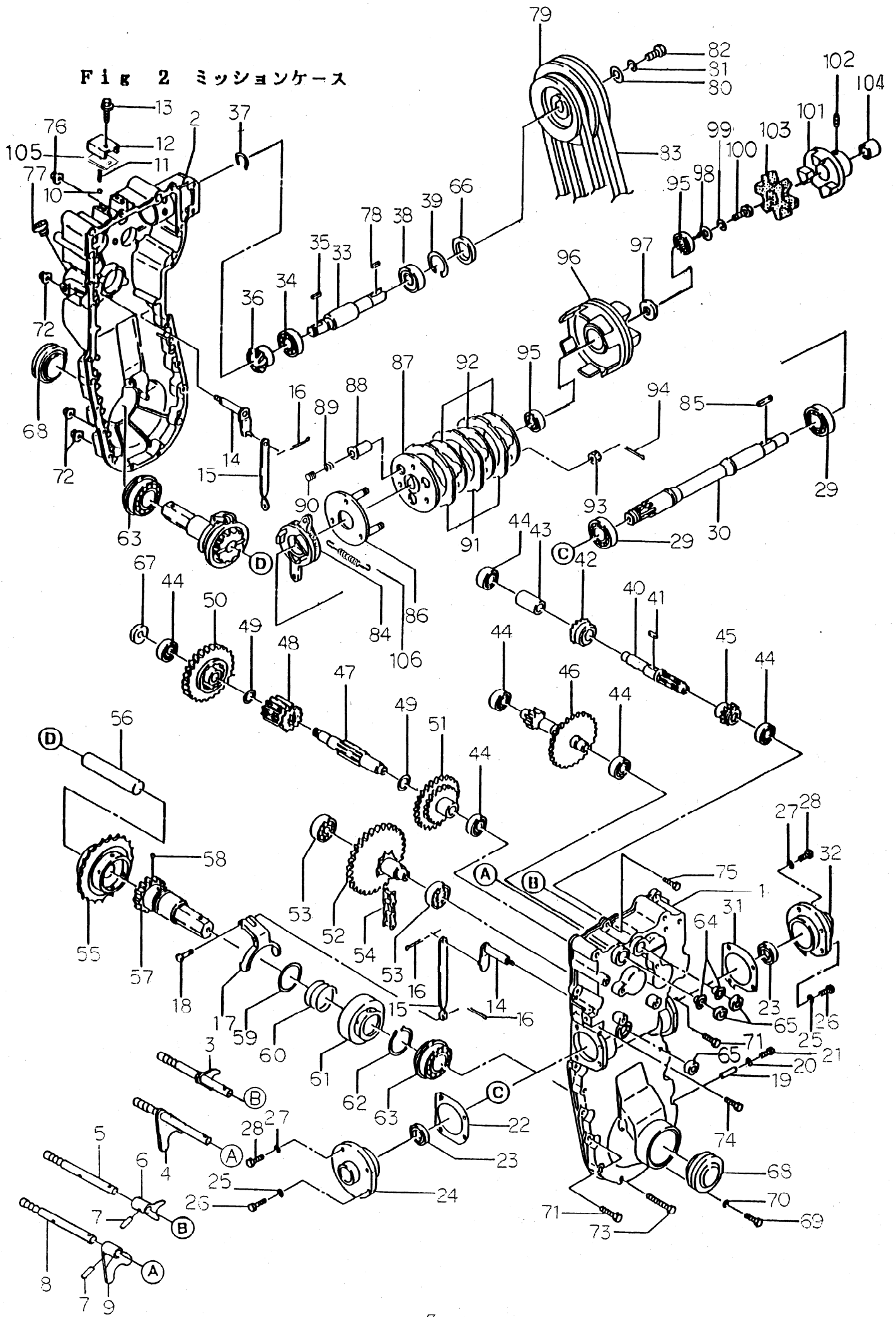


Fig 2 ミッションケース

見出 番号	部品番号	部品名	個数		備考
			BX 80	BX 80A	
43	80-1751-121-00	A軸カラー	1	1	注1
	80-1761-121-00	A軸カラー	1	1	
44	89-3111-062024	ベアリング 6202	6	6	
45	80-1751-120-00	主変速シフトギヤ 16T	1	1	注2
46	80-1751-122-00	B軸 CMP	1	1	
47	80-1751-127-10	C軸	1	1	
48	80-1751-130-00	副変速シフトギヤ 14T	1	1	
	80-1761-130-00	副変速シフトギヤ 14T	1	1	
49	83-1830-368-00	スラストワッシャ 18*26*1.0	2	2	
50	80-1751-131-00	C軸ギヤ 49T	1	1	
51	80-1751-128-00	C軸ギヤ 45-31T	1	1	
52	80-1751-134-00	D軸 CMP	1	1	
53	89-3111-062034	ベアリング 6203	2	2	
54	89-6512-050048	チェーン #50-48	1	1	
55	80-1751-148-00	車軸スプロケット 22T	1	1	
56	80-1751-150-10	車軸ピン	1	1	
57	80-1761-146-00	車軸	2	2	
58	89-3410-080000	鋼球 8	12	12	
59	83-1751-381-00	スラストワッシャ 40*48*1.6	2	2	
60	80-1751-162-00	サイドクラッチバネ	2	2	
61	80-1751-143-00	サイドクラッチコーン	2	2	
62	89-2512-000400	穴用止め輪 40	2	2	
63	89-3131-060074	ベアリング 6007 NR	2	2	
64	89-3511-012060	鏝付DUブッシュ 12.6.F20	2	2	
65	89-5121-122207	オイルシール UE12.22.7	4	4	
66	89-5121-204208	オイルシール UE20.42.8	1	1	
67	89-5121-153007	オイルシール UE15.30.7	1	1	
68	83-1310-611-00	ウオーターシール 35.62.17	2	2	
69	89-1253-080123	座付小形ボルト(8T) M8*12	1	1	
70	89-5230-080000	シールワッシャー 8	1	1	
71	89-1251-080283	座付小型六角ボルトM8*28	9	9	
72	89-1565-080043	座付小形Uナット M8	14	14	
73	89-1253-080603	座付小形ボルト(8T) M8*60	3	3	
74	89-1253-080403	座付小形ボルト(8T) M8*40	2	2	
75	80-1761-969-00	小形ボルト(8T) M8*25	1	1	
76	89-1561-080002	小形Uナット M8	1	1	
77	83-1210-684-00	オイル栓 PF1/2インチ	1	1	
78	89-2151-050200	キー(カマル) 5*20	1	1	
79	80-1751-521-01	ミッションプーリ(白)	1	1	供給打ち切り
	80-1761-521-01	ミッションプーリ(白)	1	1	注1
80	83-1210-313-00	座金 8*32*3.2	1	1	
81	89-1750-080002	バネ座金 8	1	1	
82	89-1253-080302	座付き小形ボルト(8T) M8*30	1	1	
83	89-6122-002601	Vベルト LA-26(スーパーホワイトII)	2	2	
84	80-1761-537-41	クラッチカムレバー(鋳物)(白)	1	1	注5 注7
	80-1761-537-30	クラッチカムレバー(アルミ)	1	1	注1 注5
85	89-2150-050250	キー 5*25	1	1	
86~94	80-1751-530-10	クラッチASY	1	1	
86	80-1751-531-00	クラッチBK	1	1	
87	80-1751-532-00	クラッチ受動板	1	1	

Fig 2 ミッションケース

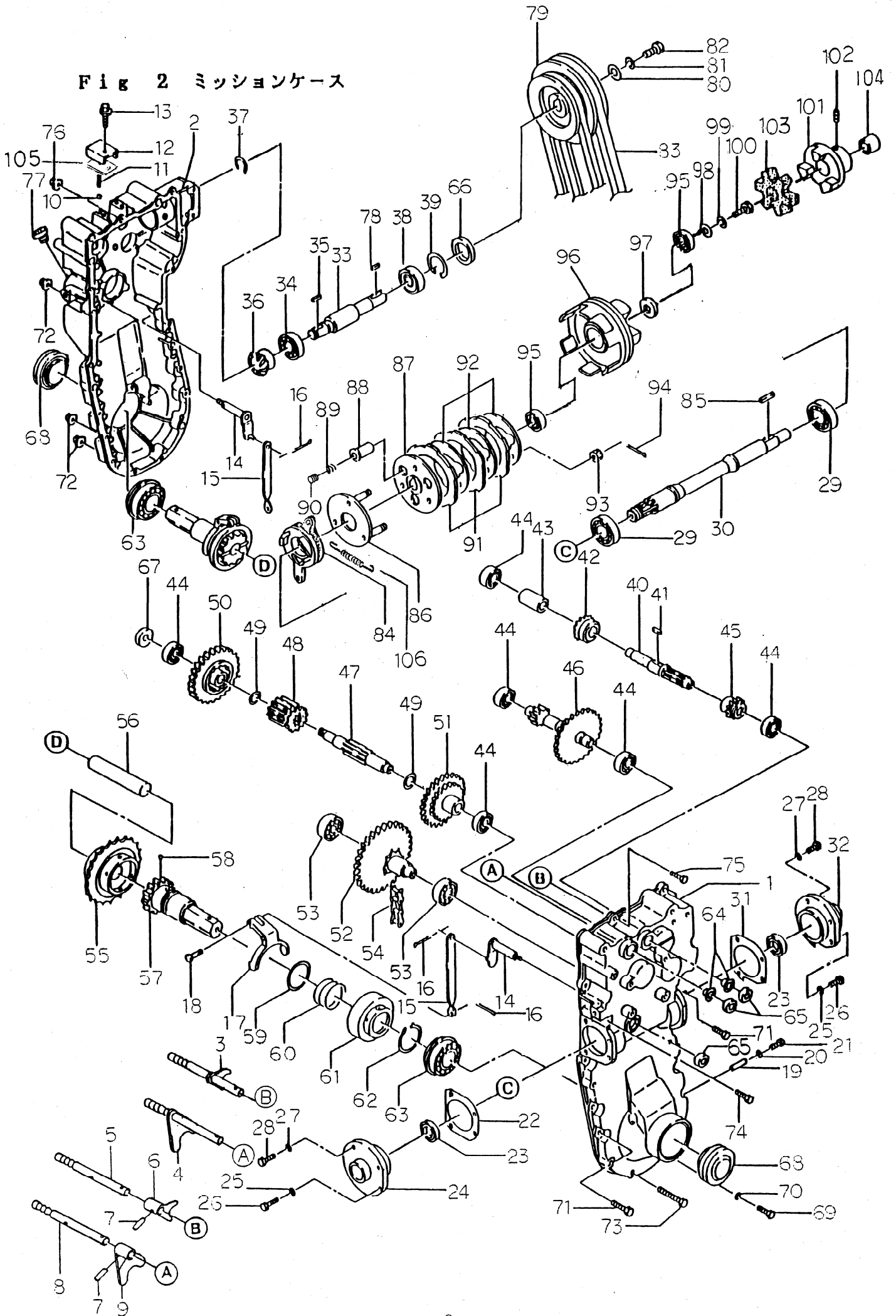


Fig 2 ミッションケース

見出 番号	部品番号	部品名	個数		備考
			BX 80	BX 80A	
88	80-1751-535-10	スプリングキャップ	3	3	
89	80-1751-536-10	クラッチスプリング(大)	3	3	
90	80-1751-540-00	クラッチスプリング(小)	3	3	
91	80-1751-533-00	クラッチフェーシング	3	3	
92	80-1751-534-00	フリクションプレート	3	3	
93	89-1651-100042	溝付ナット M10	3	3	
94	89-2120-300252	割ピン 3*25	3	3	
95	89-3115-060034	ベアリング 6003 2RS	2	2	
96	80-1761-513-00	クラッチプーリ	1	1	
97	80-1751-514-00	カラー 17*27*5	1	1	
98	83-1715-312-00	座金 8*24*3.2	1	1	
99	89-1750-080002	バネ座金 8	1	1	
100	83-1761-112-00	六角ボルト(8T)メック M8*20	1	1	
101	80-1751-511-01	エンジンジョイント(白)	1	1	
102	89-1172-080101	六角穴付止めネジ M8*10	1	1	
103	80-1751-512-00	ジョイントダンパー	1	1	
104	80-1751-515-00	P T O軸カラー 18L	1	1	カワサキ ミツビシ
	80-1751-517-00	P T O軸カラー 13L	1	1	クボタ
105	80-1761-162-00	バネ押え板パッキン	2	2	～AAAGB00041
106	80-1761-965-00	カムレバーバネ	1	1	AA01B00041～

部品使用機番

注1 AA95G00001～

注2 313458～313612

314183～314332

315753～315872

316558～316667

注3 見出番号3 80-1761-107-10 CMPにて供給

注4 見出番号4 80-1761-110-00 CMPおよび見出し番号4 8 80-1761-130-00のセットにて供給

注5 クラッチカムレバー、クラッチカムホルダーのどちらか単体で交換される際は、部品の材質を確認した上で、ご注文ください。

注6 ～AA01G00327

注7 AA95G00001以前, AA01K00578～

Fig 3 チェンジレバー

見出 番号	部品番号	部 品 名	個 数		備 考
			BX 80	BX 80A	
1~7	80-1761-260-00	チェンジレバー A S Y	1	1	供給打ち切り
1	80-1761-263-00	チェンジレバー	1	1	注2、注3
	80-1761-263-10	チェンジレバー	1	1	注1、一体型
	80-1761-267-10	チェンジレバー (M)	1	1	注1、一体型
2	80-1761-265-00	変速トリガー	1	1	注2、注3
3	80-1761-266-10	トリガーシース	1	1	
4	89-2521-000100	E形止め輪 10	2	2	
5	89-1713-060002	平座金 6	1	1	
6	83-1761-191-00	ノブナット M6	1	1	
7	83-1711-426-00	レバー握り 12	1	1	
8	80-1751-267-00	トリガーシース軸	1	1	
9	89-1232-080202	小形ボルト(SW) M8*20	2	2	
10	89-1711-080002	平座金 8	1	1	
11	89-1232-080162	小形ボルト(SW) M8*16	1	1	
12	80-1751-271-00	主変速シフトボス	1	1	
13	89-2111-040020	スプリングピン 4*20	2	2	
14	80-1751-272-00	副変速シフトボス	1	1	
15	80-1761-261-13	チェンジカバー(グレー)	1	1	
16	89-1233-080162	小形ボルト(PW・SW) M8*16	2	2	
17	80-1761-277-10	P T Oクラッチワイヤ受け	1	1	
18	89-1137-060122	六角ボルト(PW) M6*12	1	1	
19	89-1155-060122	+なべ小ネジ(PW) M6*12	1	1	
20	80-1751-153-00	サイドクラッチアーム L	1	1	
21	80-1751-154-00	サイドクラッチアーム R	1	1	
22	89-1543-080002	小形ナット(SW) M8	2	2	
23	89-1711-060002	平座金 6	2	2	
24	89-2120-200162	割ピン 2*16	2	2	
25	89-2181-060182	平頭ピン 6*18(穴有)	1	1	
26	89-2120-200162	割ピン 2*16	1	1	
27	80-1751-541-00	テンショアーム軸	1	1	
28	89-1232-080202	小形ボルト(SW) M8*20	2	2	
29~31	80-1761-542-00	高速テンションアーム A S Y	1	1	
30~32	80-1761-546-00	低速テンションアーム A S Y	1	1	
29	80-1761-543-01	高速テンションアーム(白)	1	1	
30	89-3115-063024	ベアリング 6302 2RS	2	2	
31	89-2511-000150	軸用止め輪 15	2	2	
32	80-1761-547-01	低速テンションアーム(白)	1	1	
33	80-1751-552-00	テンションアーム戻しバネ	2	2	
34	89-1711-060002	平座金 6	2	2	
35	89-2131-080002	スナップピン 8	2	2	
36	83-1565-329-00	座金 13*22*2.3	1	1	
37	89-2131-100002	スナップピン 10	1	1	
38	80-1210-649-00	P T Oキャップ	1	1	
39	89-1111-060252	六角ボルト M6*25	1	1	
40	89-1511-060042	六角ナット M6	1	1	
41	80-1761-911-00	主変速マーク	1	1	
42	83-1516-908-00	注意マーク	1	1	

部品使用機番

注1、AA95G00001~ 注2、AA95J00176~無

注3、供給打ち切り … 一体型にて供給可能(レバー向き変更不可)

Fig 4 ベルトカバー、エンジンベース、ヒッチ&タイヤ

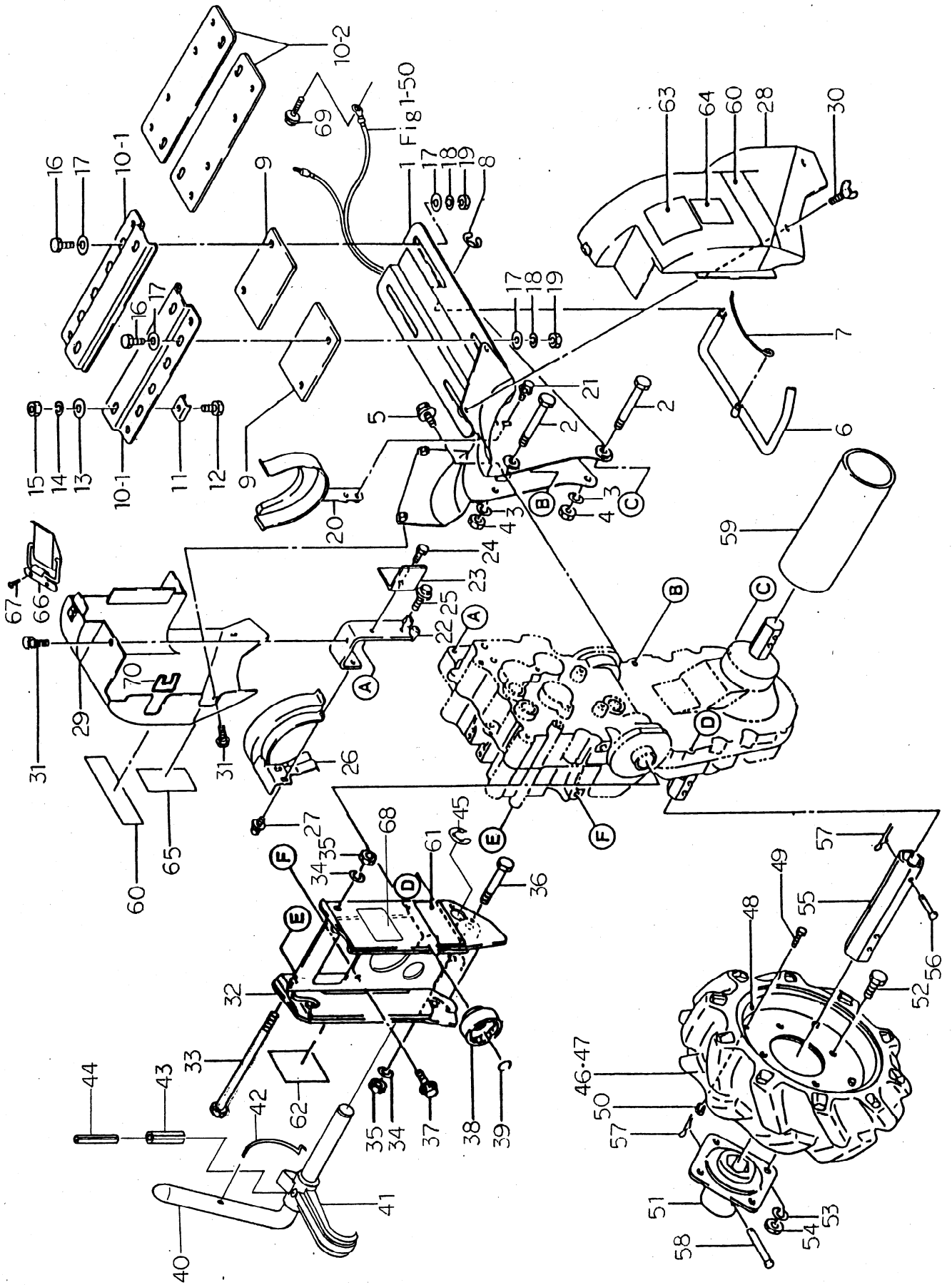


Fig 4 ベルトカバー, エンジンベース, ヒッチ&タイヤ

見出 番号	部品番号	部品名	個数		備考
			BX 80	BX 80A	
1	80-1761-301-02	エンジンベース(赤)	1	1	
2	89-1213-100702	小形ボルト(8T) M10*70	2	2	
3	89-1750-100002	バネ座金 10	2	2	
4	89-1611-100042	小形ナット M10	2	2	
5	89-1233-080162	小形ボルト(PW・SW) M8*16	2	2	
6	80-1761-321-10	スタンド	1	1	
7	80-1751-322-00	スタンドバネ	1	1	
8	89-2521-000100	E形止め輪 10	1	1	
9	80-1751-317-02	自在ベース補助板(赤)	2	2	カワサキ
10-1	80-1751-306-02	自在ベース前(赤)	1	1	カワサキOHV
	80-1751-307-02	自在ベース後(赤)	1	1	カワサキOHV
	80-1751-304-12	自在ベース(赤)	2	2	ミツビシOHV
	80-1751-308-02	自在ベース(赤)	1	1	クボタOHV
	80-1751-311-02	自在ベース(赤)	2	2	カワサキ, ミツビシ
	80-1751-314-02	自在ベース前(赤)	1	1	クボタ
	80-1751-315-02	自在ベース後(赤)	1	1	クボタ
	80-1751-309-02	自在ベース(赤)	2	2	ヤマハ
10-2	80-1751-313-02	自在ベース(赤)	2	2	クボタ
11	83-1210-389-00	回り止め金具 A10	4	4	
12	89-1211-100452	小形ボルト M10*45	4	4	
13	89-1711-100002	平座金 10	4	4	
14	89-1750-100002	バネ座金 10	4	4	
15	89-1611-100042	小形ナット M10	4	4	
16	89-1211-100252	小形ボルト M10*25	4	4	
17	89-1711-100002	平座金 10	8	8	
18	89-1750-100002	バネ座金 10	4	4	
19	89-1511-100042	六角ナット M10	4	4	
20	80-1751-562-01	ベルト受け(シタ)(白)	1	1	
21	89-1233-080162	小形ボルト(PW・SW) M8*16	2	2	
22	80-1751-554-01	テンションワイヤ受け(白)	1	1	
23	80-1751-503-00	ベルトカバー(マエ)	1	1	
24	89-1232-080162	小形ボルト(SW) M8*16	1	1	
25	89-1137-060162	小形ボルト(PW) M6*16	1	1	
26	80-1751-561-01	ベルト受け(ウエ)(白)	1	1	
27	89-1233-080162	小形ボルト(PW・SW) M8*16	2	2	
28	80-1751-501-02	ベルトケース(左)(赤)	1	1	
29	80-1751-502-02	ベルトケース(右)(赤)	1	1	
30	89-1312-080152	蝶ボルト M8*15	2	2	
31	89-1233-080202	小形ボルト(PW・SW) M8*20	3	3	
32	80-1761-331-12	ミッションヒッチCMP(赤)	1	1	
33	89-1213-101652	小形ボルト(8T) M10*165バ	1	1	
34	89-1750-100002	ネ座金 10	4	4	
35	89-1611-100042	小形ナット M10	2	2	
36	89-1213-100752	小形ボルト(8T) M10*75	1	1	
37	89-1235-080202	六角ボルト8T(SW) M8*20	2	2	
38	80-1751-168-07	P T Oジョイント(メ)(黒)	1	1	
39	80-1751-169-00	P T Oジョイント止め輪	1	1	
40	80-1761-353-00	ヒッチフックレバー	1	1	
41	80-1761-351-00	ヒッチフック	1	1	
42	80-1761-354-00	ヒッチバネ	1	1	

Fig 4 ベルトカバー、エンジンベース、ヒッチ&タイヤ

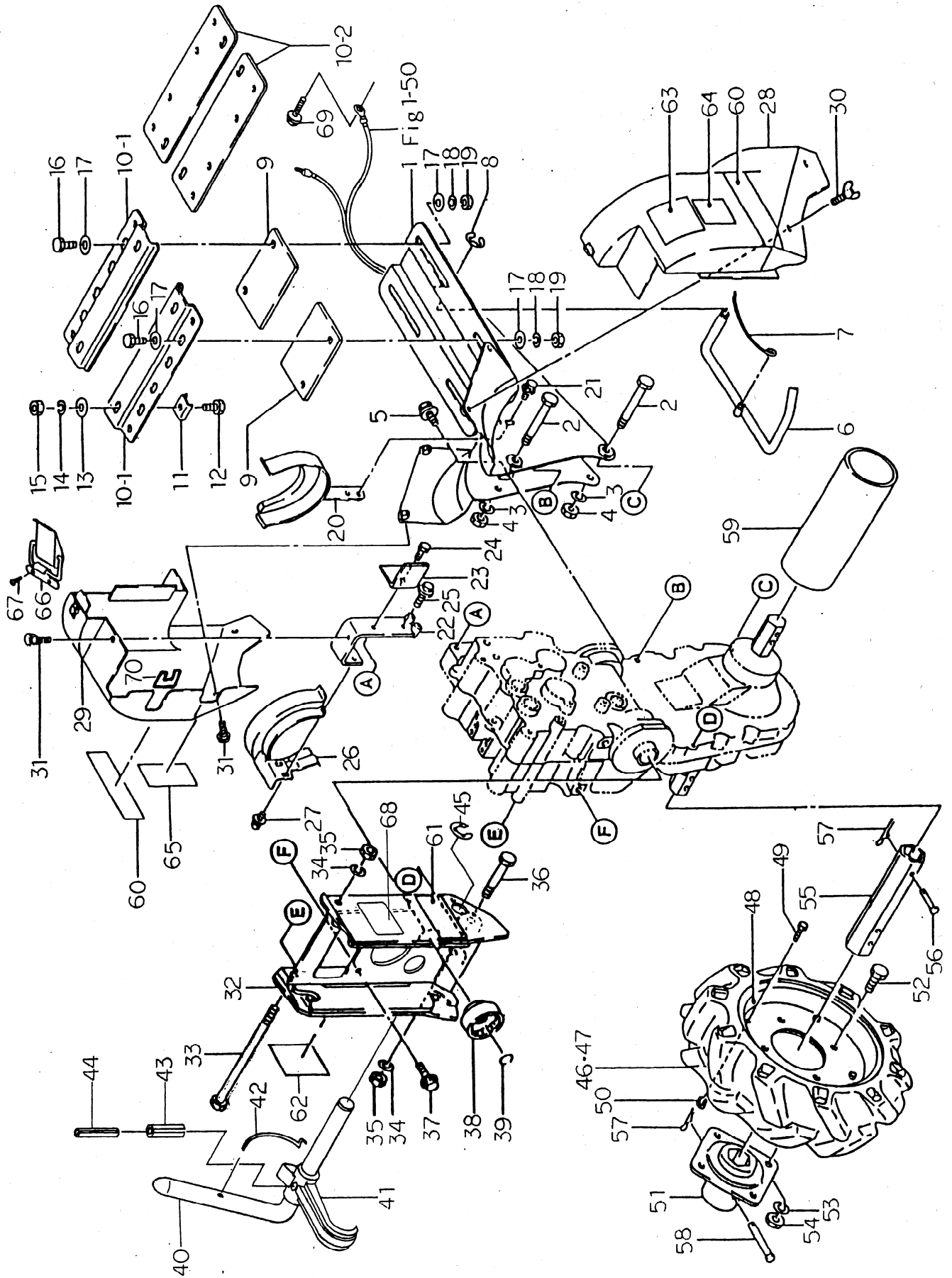


Fig 4 ベルトカバー, エンジンベース, ヒッチ&タイヤ

見出 番号	部品番号	部品名	個数		備考
			BX 80	BX 80A	
43	89-2111-050025	スプリングピン 5*25	1	1	
44	89-2111-030025	スプリングピン 3*25	1	1	
45	89-2521-000100	E形止め輪 10	1	1	
46~50	80-1711-411-00	タイヤ左(4.00-7) A S Y		1	
	80-1711-412-00	タイヤ右(4.00-7) A S Y		1	
	80-1751-411-00	タイヤ左(16*7.00-8) A S Y	1		注1) オーツ
	80-1751-412-00	タイヤ右(16*7.00-8) A S Y	1		注1) オーツ
	80-1761-411-00	タイヤ左(16*7.00-8) A S Y	1		注1) ブリヂストーン
	80-1761-412-00	タイヤ右(16*7.00-8) A S Y	1		注1) ブリヂストーン
46	80-1711-401-00	タイヤ(4.00-7)		2	
	80-1751-401-00	タイヤ(16*7.00-8)	2		注1) オーツ
	80-1610-401-00	タイヤ(16*7.00-8)	2		注1) ブリヂストーン
47	80-1711-404-00	チューブ(4.00-7)		2	
	80-1751-404-00	チューブ(16*7.00-8)	2		
48	80-1711-407-00	ホイル S E T		2	
	80-1751-407-00	ホイル S E T	2		
49	89-1132-100202	六角ボルト(SW) M10*20		8	
	89-1111-080202	六角ボルト M8*20	12		
50	89-1511-100002	六角ナット M10		8	
	89-1543-080002	小形ナット(SW) M8	12		
51	80-1751-413-11	ホイルボス(白)	2	2	
52	89-1111-100202	六角ボルト M10*20	8	8	
53	89-1750-100002	バネ座金 10	8	8	
54	89-1511-100042	六角ナット M10	8	8	
55	80-1711-416-00	ホイルチューブ190		2	
	80-1751-416-00	ホイルチューブ270	2		
56	83-1711-151-00	平頭ピン 8*42	2	2	
57	89-2131-080002	スナップピン 8	4	4	
58	89-2181-080602	平頭ピン 8*60	2	2	
59	80-1751-441-00	車軸カバーパイプ	2		
60	80-1751-906-00	ストライプB	2	2	
61	80-1751-907-00	ストライプC	1	1	
62	80-1761-922-00	作業機交換ラベル	1	1	
63	80-1751-923-00	ベルト交換ラベル	1	1	
64	80-1751-927-00	調整ラベル	1	1	
65	83-1210-909-00	注意マーク A	1	1	
66	80-1751-509-00	クランプ S E T	1	1	
67	89-1161-030062	+タッピンネジ(ハ [^]) M3*6	4	4	
68	80-1761-915-00	型式銘板	1	1	非売品
69	89-1132-080122	六角ボルト(SW) M8*12	1	1	
70	80-1751-591-00	ゴムパッキン	1	1	

M E M O

注1、左右のタイヤは同メーカーのものをご使用下さい。

変更箇所

2013年10月17日	発行		
2020年11月20日	改訂21	P8	変更
2020年12月14日	改訂22	P8	変更
2021年6月3日	改訂23	P4	変更