

| | | | |
|----|----------|----|-----|
| 向先 | 株オーレック 殿 | 用途 | 草刈機 |
|----|----------|----|-----|

純正部品表

PARTS LIST

三菱メイキエンジン

GB181PN-412

※キャブレター一部変更

下記の当該機番の方は

P3およびP16～18の注記をご確認ください

エンジン号機：466959～467246, 468097～468480
472827～473498, 475427～475618
476732～477307, 482095～482238

| 型式 | 機番 |
|--------|-----------------------|
| WM646F | HSBBF00534～HSBBJ01093 |
| WM746F | BKBBF02703～BKBBK04700 |

 三菱重工メイキエンジン株式会社

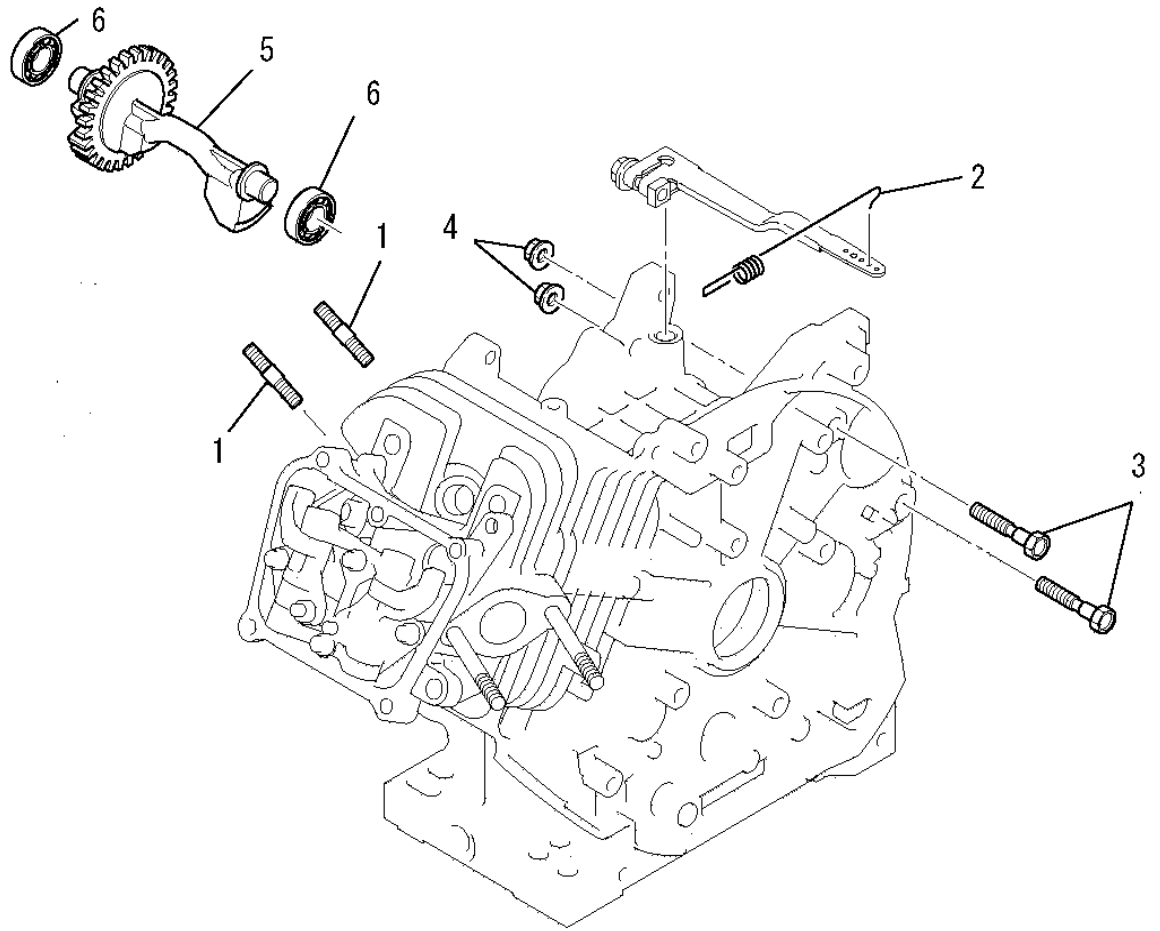
INDEX

| 部品番号 | 部品名称 | ページ数 | No. | 部品番号 | 部品名称 | ページ数 | No. |
|--------------|-----------------|------|-----|--------------|----------------|------|-----|
| B155B06X080 | スタッドホルト | 15 | 9 | KF05021AA | タンクキャツプ アセンブリ | 22 | 2 |
| B155B08X020 | スタッドホルト | 1 | 1 | KF31010AA002 | カツプ | 23 | 3 |
| B751A04X008 | ホルト | 19 | 6 | KF31010AA004 | ハツキング | 23 | 4 |
| B800A06X008K | フランジホルト | 25 | 4 | KF31018AA003 | フューエルフィルタ | 23 | 2 |
| B800A06X012 | フランジホルト | 23 | 6 | KF31047AA | フューエルコック | 23 | 1 |
| B800A06X016 | フランジホルト | 8 | 17 | KF40003EA | フューエルフィルタ | 22 | 3 |
| B800A06X016K | フランジホルト | 24 | 12 | KF70058AA | フューエルホース | 3 | 4 |
| B800A06X016K | フランジホルト | 25 | 5 | KF90238AA | フューエルコックブラケット | 23 | 5 |
| B800A06X020 | フランジホルト | 15 | 10 | KG01007AA | ガバナキヤアセンブリ | 10 | 3 |
| B800B06X020 | フランジホルト | 19 | 12 | KG03045DA | コントロールパネルアセンブリ | 19 | 1 |
| B800B06X030 | フランジホルト | 13 | 2 | KG14006AA | ガバナスライダ | 10 | 4 |
| B800B08X030 | フランジホルト | 11 | 14 | KG22004AA | ガバナシャフト | 10 | 5 |
| B800B08X055 | フランジホルト | 8 | 18 | KG22020AA | ガバナシャフト | 19 | 10 |
| B805B06X012 | フランジホルト | 9 | 2 | KG31027AA | ガバナレバー | 19 | 11 |
| B805B06X012 | フランジホルト | 20 | 20 | KG34050AB | ガバナスプリング | 1 | 2 |
| B805B06X012 | フランジホルト | 21 | 4 | KG35010BA | リターンスプリング | 19 | 9 |
| B805B06X016 | フランジホルト | 20 | 21 | KG41030AA | ガバナロッド | 20 | 14 |
| B805B06X016 | フランジホルト | 27 | 2 | KG42035AA | ロッドスプリング | 20 | 15 |
| B805B06X020 | フランジホルト | 22 | 4 | KG90015AA | ワツシヤ | 20 | 16 |
| B805B06X025 | フランジホルト | 14 | 4 | KG90016AA | ダストシール | 20 | 17 |
| FA28198A | リーマホルト | 1 | 3 | KH27037AD | フアンカバー | 21 | 1 |
| FN11223 | ドレンプラグ | 6 | 1 | KH40154AA | トップカバー | 20 | 18 |
| FN11223 | ドレンプラグ | 10 | 1 | KH90092CA | ラバークツション | 21 | 2 |
| FR34111 | ピストンピンクリツプ | 8 | 15 | KH90092DA | ラバークツション | 21 | 3 |
| FR41231 | ナツト | 14 | 5 | KK01015AA | インシュレータ | 18 | 32 |
| FR53226 | クリツプ | 23 | 7 | KK11011FF100 | ニートルバルブ | 16 | 8 |
| FR67419 | クリツプ | 22 | 5 | KK12008AE011 | クリツプ | 16 | 9 |
| FR67419 | クリツプ | 23 | 8 | KK12008AE012 | ピン | 16 | 10 |
| H051D05X012 | スクリュ | 19 | 5 | KK12008AE013 | フロート | 16 | 11 |
| KA01091AA003 | ハツキング | 15 | 3 | KK12008AE015 | ハツキング | 17 | 13 |
| KA01100AA002 | クリーナカバー | 15 | 1 | KK12008AE016 | シール | 17 | 14 |
| KA01100AA003 | ホルト | 15 | 4 | KK12008AE019 | シール | 17 | 23 |
| KA01100AA004 | クリーナエレメント | 15 | 5 | KK12008AE020 | リング | 17 | 24 |
| KA01100AA005 | クリーナエレメント | 15 | 6 | KK12008AE021 | リング | 18 | 25 |
| KA01100AA006 | ハツキング | 15 | 7 | KK12008AE023 | フロートチャヤンバ | 17 | 16 |
| KA01100AB001 | クリーナケース | 15 | 2 | KK12008AE026 | ハツキング | 17 | 19 |
| KA90159AA | キャツプ | 3 | 6 | KK12008AE027 | ホルト | 17 | 20 |
| KB44018AA | シリンダフロック | 6 | 2 | KK12008AE029 | スクリュ | 17 | 18 |
| KB64014BA | クランクケースカバー | 10 | 2 | KK12046AA009 | スプリング | 16 | 6 |
| KC02061AA | シリンダヘッドアセンブリ | 7 | 1 | KK12046AA010 | スクリュ | 16 | 7 |
| KC09016AA | ヘッドカバーアセンブリ | 9 | 1 | KK12046AA022 | チヨークレバー | 17 | 21 |
| KC66016AA | ヘッドガasket | 5 | 2 | KK13003AA008 | スプリング | 17 | 17 |
| KC66016AA | ヘッドガasket | 8 | 20 | KK13004AE002 | スロツトルバルブ | 16 | 2 |
| KD02107AA | クランクシャフトアセンブリ | 12 | 1 | KK13043AA015 | スロツトルシャフト | 16 | 12 |
| KD03032AA | コネクティングロッドアセンブリ | 13 | 1 | KK13052AA004 | チヨークバルブ | 16 | 4 |
| KD03032BA | コネクティングロッドアセンブリ | 13 | 1 | KK13061AA015 | パイロツトジエツト | 18 | 28 |
| KD03032CA | コネクティングロッドアセンブリ | 13 | 1 | KK13061AA029 | リング | 17 | 22 |
| KD51009AA | バランサシャフト | 1 | 5 | KK13061AA033 | メインスル | 18 | 26 |
| KD62022AA | クランクシャフトキヤ | 12 | 2 | KK13061BA | キヤブレタ(F) | 16 | 1 |
| KD63070AA | バランサキヤ | 12 | 3 | KK13063CA010 | プレート | 18 | 29 |
| KD90016AA | キー | 12 | 4 | KK14001AA018 | ガasket | 17 | 15 |
| KD90016AA | キー | 12 | 6 | KK15016AA003 | スクリュ | 16 | 3 |
| KE12050AA | フライホイール | 14 | 3 | KK15016AA005 | スクリュ | 16 | 5 |
| KE24022AA | イグニツションコイル | 14 | 1 | KK16014AA011 | スクリュ | 18 | 30 |
| KE41022AD | スパークプラグ | 2 | 2 | KK32006AA | インシュレータ | 18 | 33 |
| KE42037AA | プラグキャツプ | 14 | 2 | KK74525DC800 | メインジエツト | 18 | 27 |
| KE90069CA | リードワイヤ | 2 | 1 | KK90058AA | チヨークレバー | 18 | 36 |
| KF04126BD | フューエルタンクアセンブリ | 22 | 1 | KK90094AA | フィルタ | 18 | 31 |

INDEX

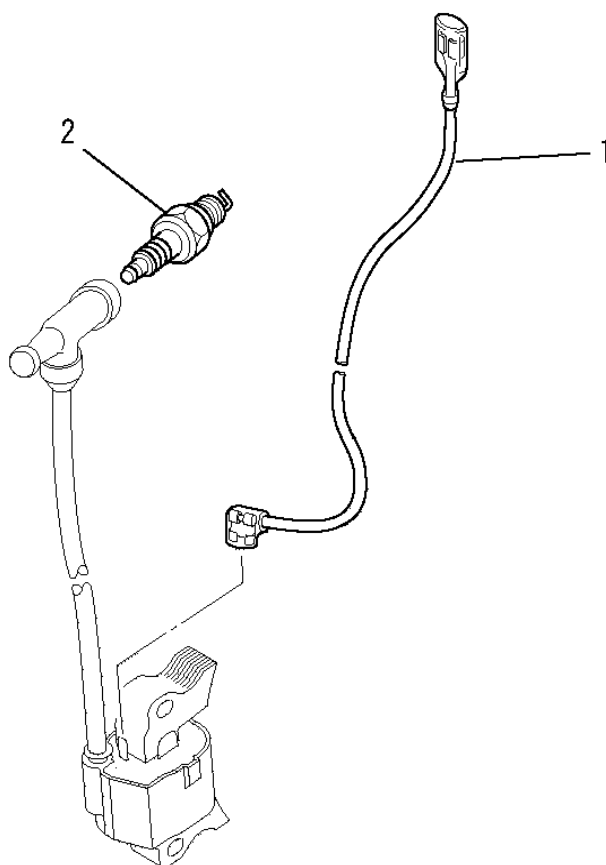
| 部品番号 | 部品名称 | ページ数 | No. | 部品番号 | 部品名称 | ページ数 | No. |
|--------------|--------------|------|-----|-------------|--------------|------|-----|
| KL21006EA | オイルゲージ | 10 | 6 | KV74013AA | ロツカープレート | 7 | 9 |
| KL21020AA | オイルゲージ | 10 | 8 | KV75009BA | シヤフト | 8 | 14 |
| KM02179AA | マフアセンブリ | 25 | 1 | KV83009GB | ピン | 12 | 8 |
| KM15115AA | マフラ | 25 | 2 | KW11012AA | ボールベアリング | 10 | 9 |
| KM25079AA | マフラカバー | 25 | 3 | KW21023AA | バルブステムシール | 8 | 16 |
| KM30027AA | エキゾーストパイプ | 25 | 8 | KW23003AA | オーリング | 10 | 7 |
| KM70040AA | マフラガasket | 5 | 6 | KW23003AA | オーリング | 10 | 12 |
| KM70040AA | マフラガasket | 26 | 14 | KW25003AA | オイルシール | 6 | 3 |
| KM70064AA | マフラガasket | 5 | 7 | KW25003AA | オイルシール | 10 | 10 |
| KM70064AA | マフラガasket | 25 | 9 | KW33017AA | ヘッドカバーガasket | 5 | 3 |
| KM90182AA | カバー | 25 | 11 | KW33017AA | ヘッドカバーガasket | 9 | 3 |
| KM90190AA | プレート | 25 | 10 | KW34029CA | キヤブレタガasket | 5 | 4 |
| KM90207AA | グラスウール | 25 | 7 | KW34029CA | キヤブレタガasket | 18 | 34 |
| KN12007AA | ボツクススパナ | 4 | 1 | KW34077BA | キヤブレタガasket | 5 | 5 |
| KN13001AA | スクリユドライバ | 4 | 2 | KW34077BA | キヤブレタガasket | 18 | 35 |
| KP02023AA | ピストンリングセット | 13 | 5 | KW39110AB | ガasketセット | 5 | 1 |
| KP02023BA | ピストンリングセット | 13 | 5 | KW40024AA | オイルパイプ | 10 | 11 |
| KP02023CA | ピストンリングセット | 13 | 5 | KW52384CA | ネームラベル | 3 | 3 |
| KP16012AA | ピストン | 13 | 3 | KW56256AA | コーシヨンラベル | 3 | 2 |
| KP16012BA | ピストン | 13 | 3 | KW56257AA | ラベル | 3 | 1 |
| KP16012CA | ピストン | 13 | 3 | KW56418CA | ラベル | 3 | 7 |
| KP55009AA | ピストンピン | 13 | 4 | N801A06 | フランジナツト | 15 | 11 |
| KP90003AA | ピストンピンクリツプ | 13 | 6 | N801A06 | フランジナツト | 25 | 12 |
| KR30013AA | ストツバ | 19 | 7 | P051Y08X400 | フューエルホース | 3 | 5 |
| KR40040AB | フロントカバー | 27 | 1 | S111X62X010 | ボールベアリング | 1 | 6 |
| KS02107AD | リコイルスターアセンブリ | 24 | 1 | S111X62X050 | ボールベアリング | 6 | 4 |
| KS20020AD006 | フリクシヨンスプリング | 24 | 6 | S500P03 | スナツツプリング | 12 | 9 |
| KS20081AD004 | スパイラルスプリング | 24 | 5 | S500P04 | スナツツプリング | 19 | 8 |
| KS20081AD008 | スクリュ | 24 | 8 | W200H06 | ワツシヤ | 11 | 16 |
| KS20129AD001 | スタータケース | 24 | 2 | W405B05X035 | キー | 4 | 3 |
| KS20129AD002 | リール | 24 | 3 | ZZ70002R | プリーザチユーブ | 15 | 8 |
| KS20129AD003 | ラチエツト | 24 | 4 | ZZ70013A | ガasket | 6 | 5 |
| KS20129AD006 | ガイド | 24 | 7 | ZZ70013A | ガasket | 11 | 13 |
| KS20129AD009 | ロープ | 24 | 9 | ZZ70028C | ユニカルスプリングナツト | 1 | 4 |
| KS20129AD010 | スタータノブ | 24 | 10 | ZZ70028C | ユニカルスプリングナツト | 26 | 13 |
| KS30040AA | スタータプーリ | 24 | 11 | | | | |
| KU12025AA | ツツピングスクリュ | 27 | 3 | | | | |
| KU14038BA | スクリュ | 19 | 3 | | | | |
| KU23013AA | ナツト | 7 | 12 | | | | |
| KU23019CA | ナツト | 20 | 13 | | | | |
| KU39008CC | シム | 12 | 5 | | | | |
| KU44001AA | ダウエルピン | 8 | 19 | | | | |
| KU44001AA | ダウエルピン | 11 | 15 | | | | |
| KU50046AA | プシユ | 25 | 6 | | | | |
| KU60016AA | クランプ | 19 | 4 | | | | |
| KU70006AA | クリツプ | 20 | 19 | | | | |
| KU80023AA | スプリング | 19 | 2 | | | | |
| KV01211AB | カムシヤフトアセンブリ | 12 | 7 | | | | |
| KV02006BB | ロツカーアームアセンブリ | 7 | 8 | | | | |
| KV24009AA | タベツト | 7 | 2 | | | | |
| KV34005AA | インテイクバルブ | 7 | 3 | | | | |
| KV43007AA | エキゾーストバルブ | 7 | 4 | | | | |
| KV55011AA | バルブスプリング | 7 | 5 | | | | |
| KV64004AA | バルブスプリングリテーナ | 7 | 6 | | | | |
| KV71016AA | プツシユロツト | 7 | 7 | | | | |
| KV72016AA | ロツカーアーム | 7 | 10 | | | | |
| KV72017AA | ロツカーアーム | 7 | 11 | | | | |
| KV73004AA | アシヤストスクリュ | 8 | 13 | | | | |

ボルト、スプリング、カバー
1. BOLT, SPRING, COVER



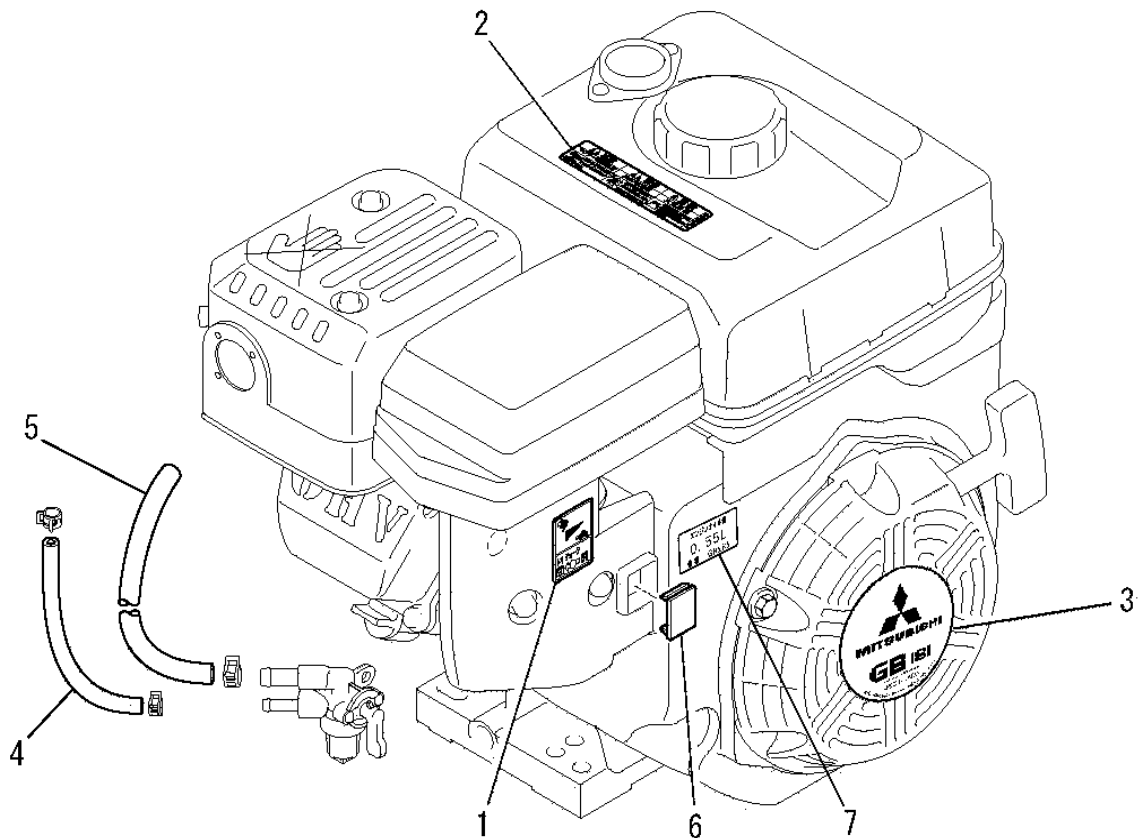
| 見出番号 No. | 改訂番号 R/N | 部品番号 Parts No. | 部品名称 Parts Name | 個数 No. Req'd | 互換性 Inte | 備考 Remarks | Serial No. (From~To) Serial No. (From~To) |
|-------------|-------------|-------------------|----------------------------------|-----------------|-------------|---------------|--|
| 1 | | B155B08X020 | スタッドボルト BOLT, STUD | 2 | | | |
| 2 | | KG34050AB | ガバナスプリング SPRING, GOV | 1 | | | |
| 3 | | FA28198A | リーマボルト BOLT, REAMER | 2 | | | |
| 4 | | ZZ70028C | ユニカルスプリングナット NUT, CONICAL SPG | 2 | | | |
| 5 | | KD51009AA | バランシャフト SHAFT, BALANCER | 1 | | | |
| 6 | | S111X62X010 | ボールベアリング BEARING, BALL | 2 | | | |

リードワイヤ、プラグ、キャップ
2. LEAD WIRE, PLUG, CAP



| 見出番号 No. | 改訂番号 R/N | 部品番号 Parts No. | 部品名称 Parts Name | 個数 No. Req'd | 互換性 Inte | 備考 Remarks | Serial No. (From~To) Serial No. (From~To) |
|-------------|-------------|-------------------|------------------------|-----------------|-------------|---------------|--|
| 1 | | KE90069CA | リードワイヤ WIRE, LEAD | 1 | | | |
| 2 | | KE41022AD | スパークプラグ PLUG, SPARK | 1 | | BP6HS | |

ラベル、フューエルホース
3. LABEL, FUEL HOSE



| 見出番号 No. | 改訂番号 R/N | 部品番号 Parts No. | 部品名称 Parts Name | 個数 No. Req'd | 互換性 Inte | 備考 Remarks | Serial No. (From~To) Serial No. (From~To) |
|-------------|-------------|-------------------|----------------------------|-----------------|-------------|---------------|--|
| 1 | | KW56257AA | ラベル LABEL | 1 | | | |
| 2 | | KW56256AA | コーションラベル LABEL, CAUTION | 1 | | | |
| 3 | | KW52384CA | ネームラベル LABEL, NAME | 1 | | | |
| 4 | | KF70058AA | フューエルホース HOSE, FUEL | 1 | | ※注1 | |
| 5 | | P051Y08X400 | フューエルホース HOSE, FUEL | 1 | | | |
| 6 | | KA90159AA | キャップ CAP | 1 | | | |
| 7 | | KW56418CA | ラベル LABEL | 1 | | | |

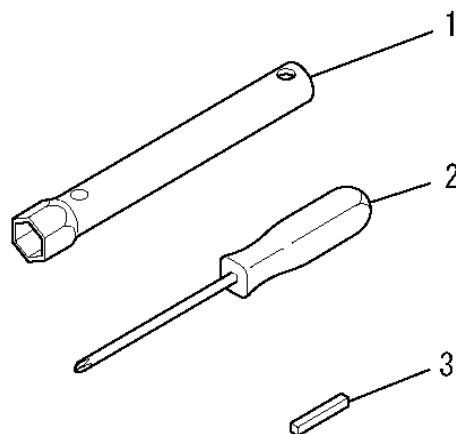
※注1

表紙記載の当該機体でフューエルホースのみ交換する場合は

「品番：KF90308AA140」をご注文ください

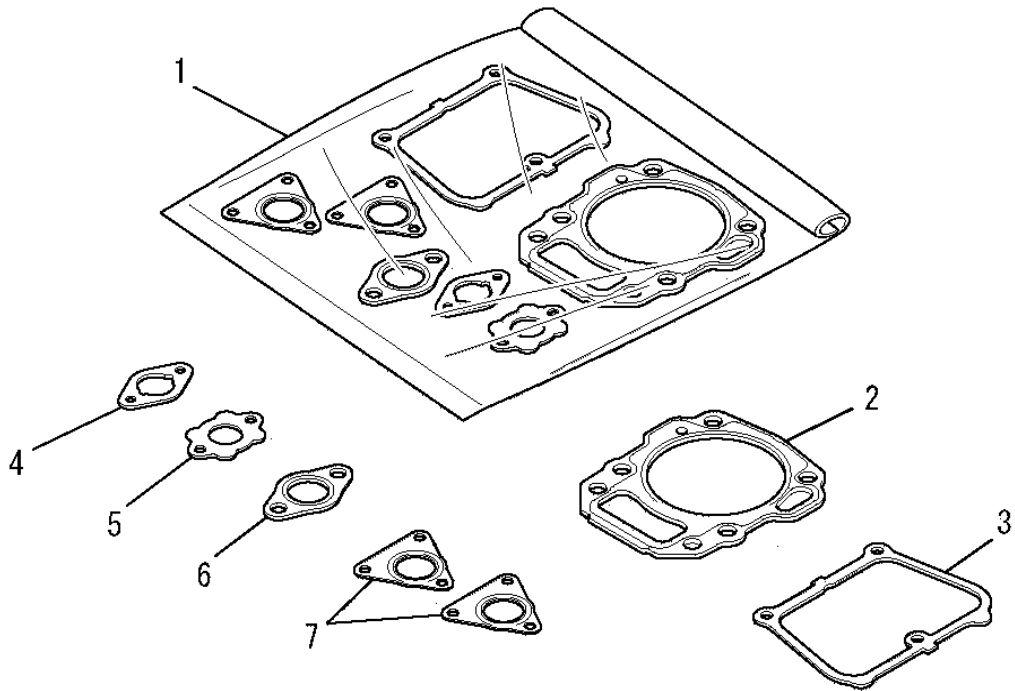
また当該機体でキャブレタをP15 No. 1「KK13061AA キャブレタ (F)」に交換する場合は併せて「品番：KF70058AA」のフューエルホースをご注文ください

ツールセット
4. TOOL SET



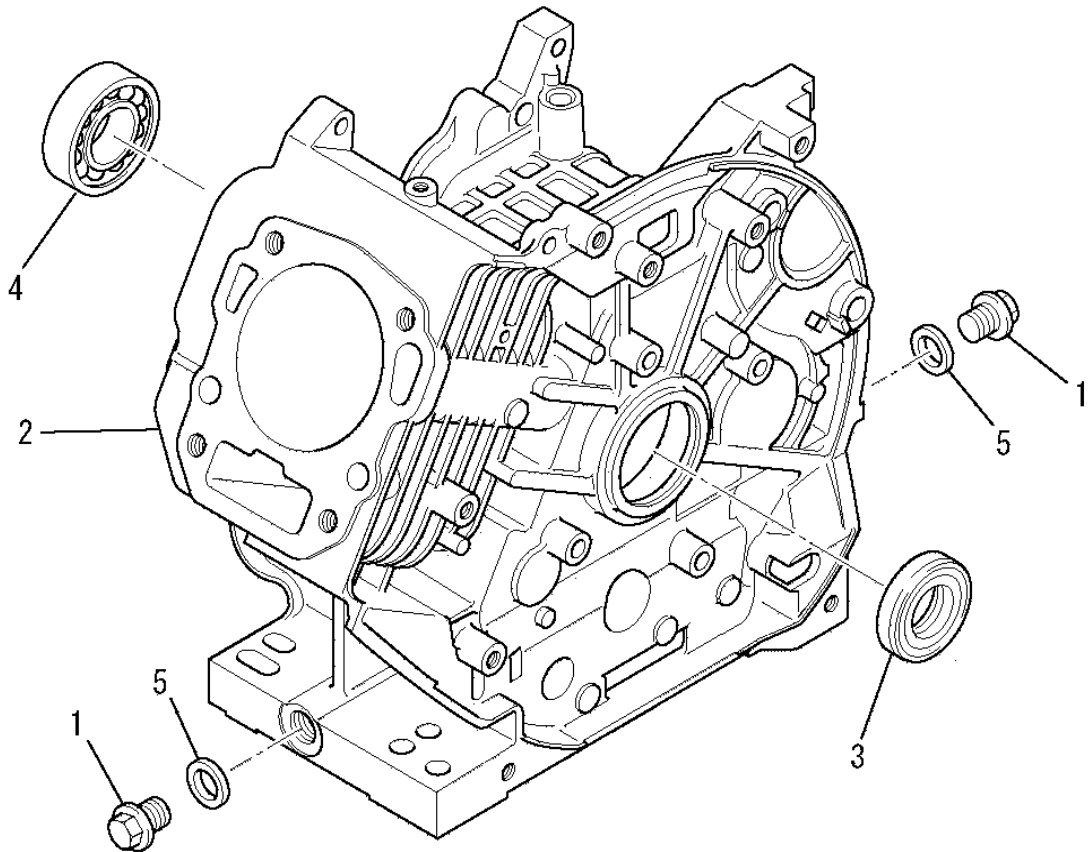
| 見出番号 No. | 改訂番号 R/N | 部品番号 Parts No. | 部品名称 Parts Name | 個数 No. Req'd | 互換性 Inte | 備考 Remarks | Serial No. (From~To) Serial No. (From~To) |
|-------------|-------------|-------------------|---------------------------|-----------------|-------------|---------------|--|
| 1 | | KN12007AA | ボックススパナ SPANNER, BOX | 1 | | | |
| 2 | | KN13001AA | スクレットライバ DRIVER, SCREW | 1 | | | |
| 3 | | W405B05X035 | キー KEY, SUNK | 1 | | | |

ガスケットセット
5. GASKET SET



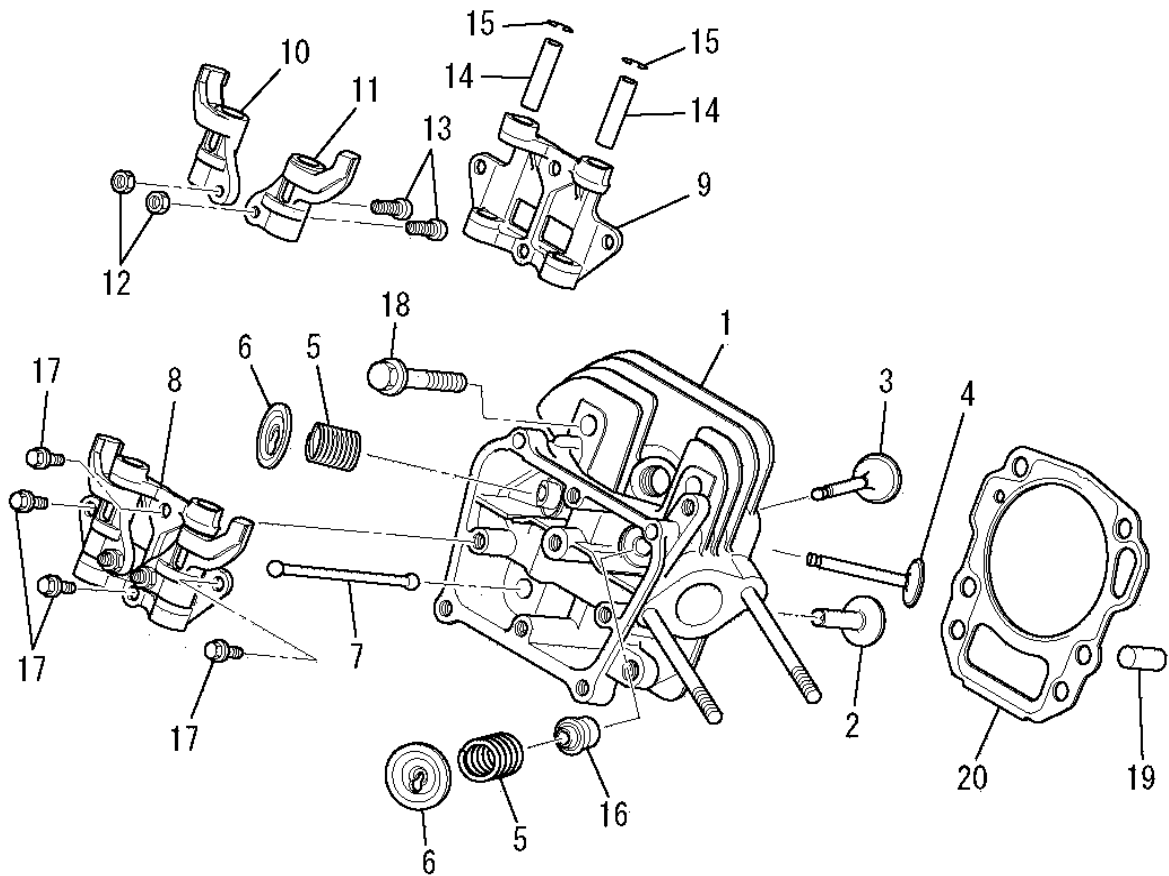
| 見出番号 No. | 改訂番号 R/N | 部品番号 Parts No. | 部品名称 Parts Name | 個数 No. Req'd | 互換性 Inte | 備考 Remarks | Serial No. (From~To) Serial No. (From~To) |
|-------------|-------------|-------------------|------------------------------------|-----------------|-------------|---------------|--|
| 1 | | KW39110AB | ガスケットセット GASKET SET | 1 | | INCL. NO. 2-7 | |
| 2 | | KC66016AA | ヘッド ガスケット GASKET, HEAD | 1 | | | |
| 3 | | KW33017AA | ヘッドカバー ガスケット GASKET, HEAD COVER | 1 | | | |
| 4 | | KW34029CA | キャブレタ ガスケット GASKET, CARBURETOR | 1 | | | |
| 5 | | KW34077BA | キャブレタ ガスケット GASKET, CARBURETOR | 1 | | | |
| 6 | | KM70040AA | マフラ ガスケット GASKET, MUFFLER | 1 | | | |
| 7 | | KM70064AA | マフラ ガスケット GASKET, MUFFLER | 2 | | | |

シリンダブロックグループ
(A) CYLINDER BLOCK GROUP



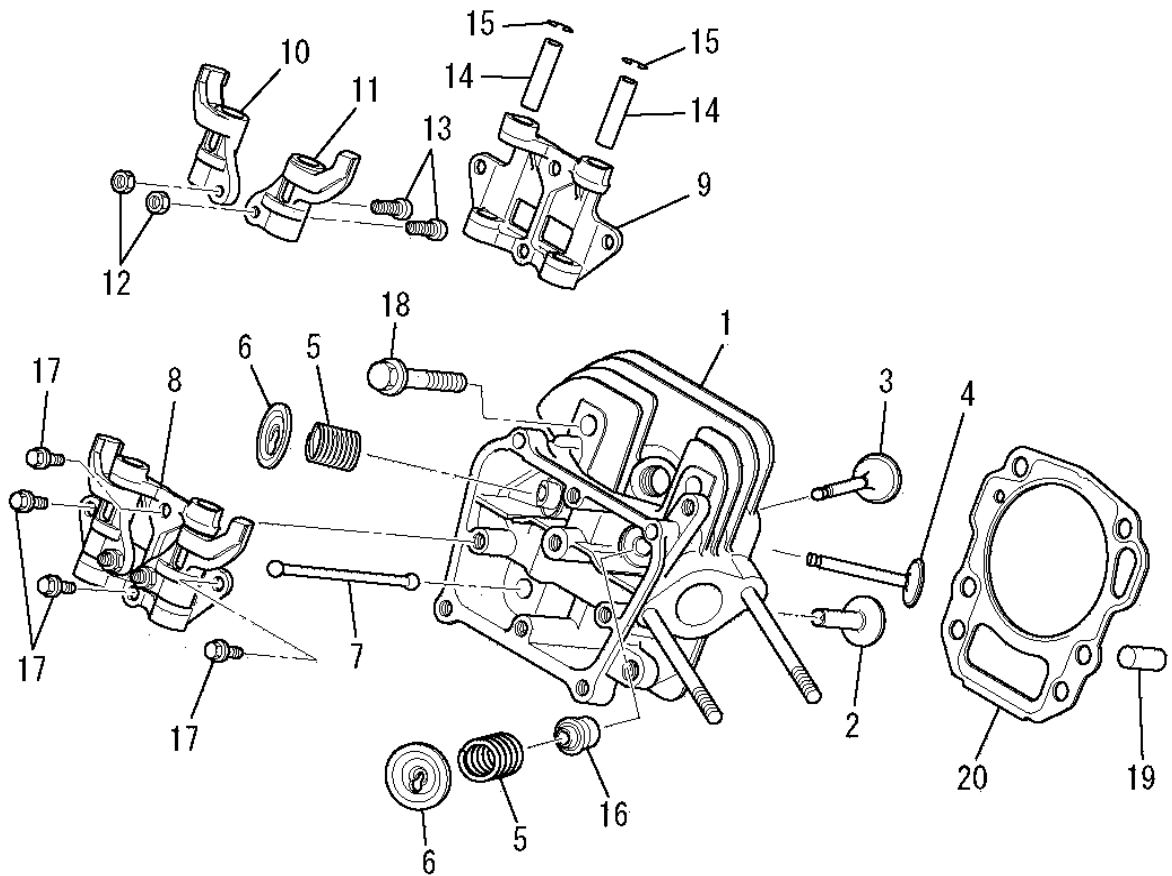
| 見出番号 No. | 改訂番号 R/N | 部品番号 Parts No. | 部品名称 Parts Name | 個数 No. Req'd | 互換性 Inte | 備考 Remarks | Serial No. (From~To) Serial No. (From~To) |
|-------------|-------------|-------------------|----------------------------|-----------------|-------------|---------------|--|
| 1 | | FN11223 | ドレンプラグ PLUG, DRAIN | 2 | | | |
| 2 | | KB44018AA | シリンダブロック CYLINDER BLOCK | 1 | | | |
| 3 | | KW25003AA | オイルシール OIL SEAL | 1 | | | |
| 4 | | S111X62X050 | ボールベアリング BEARING, BALL | 1 | | #6205 | |
| 5 | | ZZ70013A | ガスケット GASKET | 2 | | | |

シリンダヘッドグループ
(B) CYLINDER HEAD GROUP



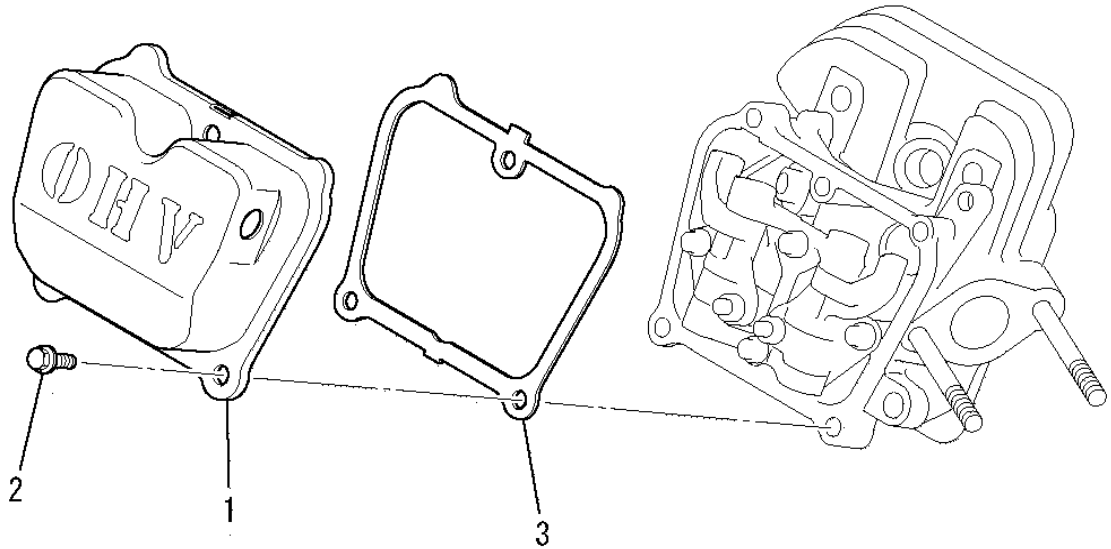
| 見出番号 No. | 改訂番号 R/N | 部品番号 Parts No. | 部品名称 Parts Name | 個数 No. Req'd | 互換性 Inte | 備考 Remarks | Serial No. (From~To) Serial No. (From~To) |
|-------------|-------------|-------------------|-------------------------------------|-----------------|-------------|------------------|--|
| 1 | | KC02061AA | シリンダヘッド アセンブリ CYLINDER HEAD ASSY | 1 | | WITH B155B06X080 | |
| 2 | | KV24009AA | タペット TAPPET | 2 | | | |
| 3 | | KV34005AA | インテイクバルブ VALVE, INTAKE | 1 | | | |
| 4 | | KV43007AA | エキゾーストバルブ VALVE, EXHAUST | 1 | | | |
| 5 | | KV55011AA | バルブスプリング SPRING, VALVE | 2 | | | |
| 6 | | KV64004AA | バルブスプリングリテーナ RETAINER, VALVE SPG | 2 | | | |
| 7 | | KV71016AA | プッシュロッド ROD, PUSH | 2 | | | |
| 8 | | KV02006BB | ロッカーアームアセンブリ ARM, ROCKER | 1 | | INCL. NO. 9-15 | |
| 9 | | KV74013AA | ロッカープレート PLATE, ROCKER | 1 | | | |
| 10 | | KV72016AA | ロッカーアーム ARM, ROCKER | 1 | | | |
| 11 | | KV72017AA | ロッカーアーム ARM, ROCKER | 1 | | | |
| 12 | | KU23013AA | ナット NUT | 2 | | | |

シリンダヘッドグループ
(B) CYLINDER HEAD GROUP



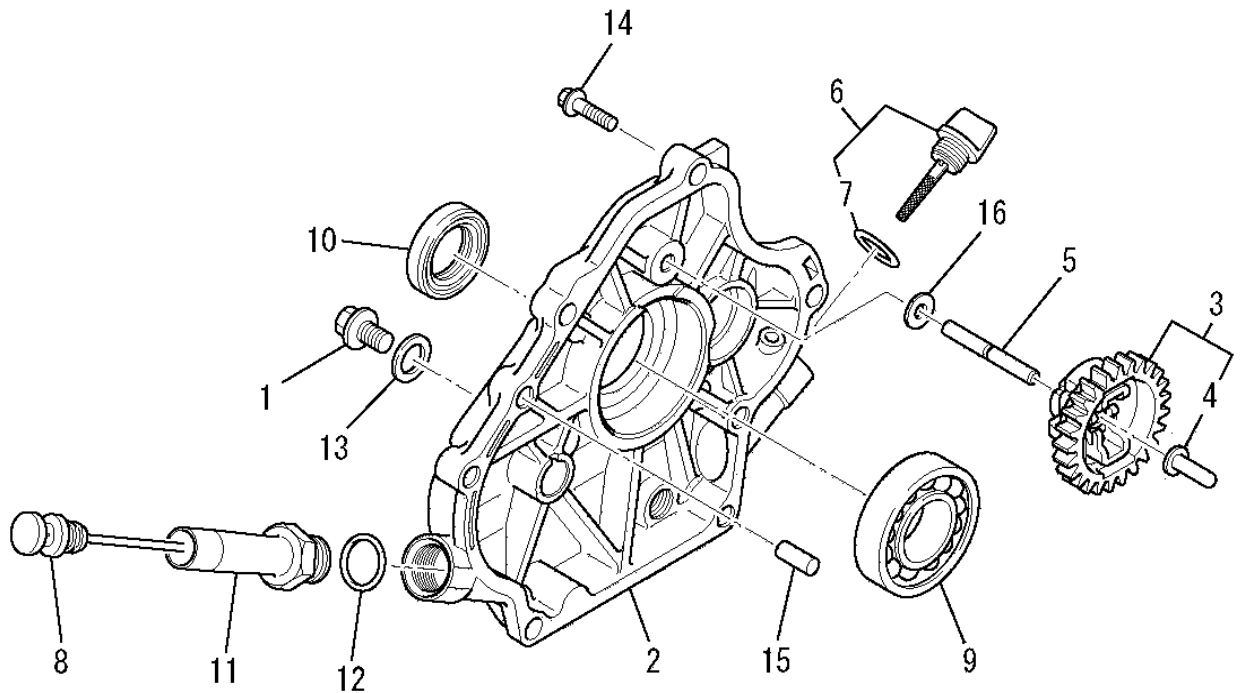
| 見出番号 No. | 改訂番号 R/N | 部品番号 Parts No. | 部品名称 Parts Name | 個数 No. Req'd | 互換性 Inte | 備考 Remarks | Serial No. (From~To) Serial No. (From~To) |
|-------------|-------------|-------------------|--------------------------------|-----------------|-------------|---------------|--|
| 13 | | KV73004AA | アジャストスクリュー SCREW, ADJUST | 2 | | | |
| 14 | | KV75009BA | シャフト SHAFT | 2 | | | |
| 15 | | FR34111 | ピストンピンクリップ CLIP, PISTON PIN | 2 | | | |
| 16 | | KW21023AA | バルブステムシール SEAL, VALVE STEM | 1 | | | |
| 17 | | B800A06X016 | フランジボルト BOLT, FLANGE | 4 | | | |
| 18 | | B800B08X055 | フランジボルト BOLT, FLANGE | 4 | | | |
| 19 | | KU44001AA | ダウエルピン PIN, DOWEL | 2 | | | |
| 20 | | KC66016AA | ヘッドガスケット GASKET, HEAD | 1 | | | |

ヘッドカバーグループ
 (C) HEAD COVER GROUP



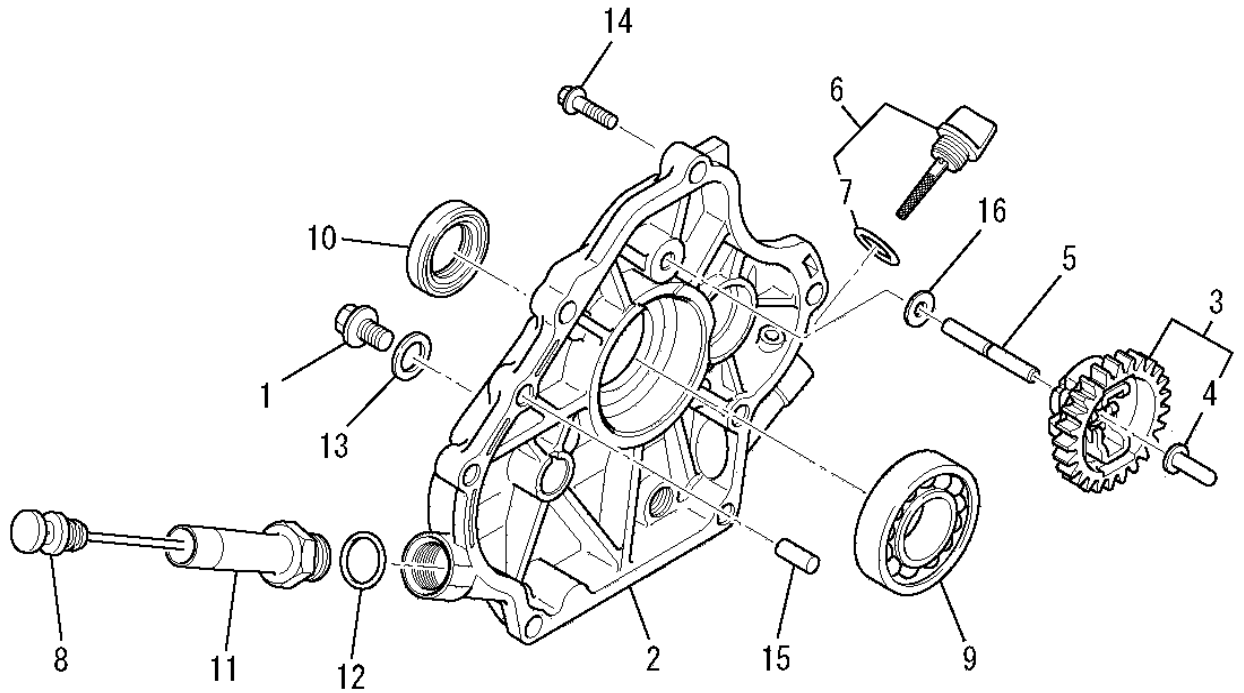
| 見出番号 No. | 改訂番号 R/N | 部品番号 Parts No. | 部品名称 Parts Name | 個数 No. Req'd | 互換性 Inte | 備考 Remarks | Serial No. (From~To) Serial No. (From~To) |
|-------------|-------------|-------------------|-------------------------------------|-----------------|-------------|---------------|--|
| 1 | | KC09016AA | ヘッドカバーアセンブリ COVER, HEAD | 1 | | | |
| 2 | | B805B06X012 | フランジボルト BOLT, FLANGE | 3 | | | |
| 3 | | KW33017AA | ガスケット, ヘッドカバー GASKET, HEAD COVER | 1 | | | |

ケースカバーグループ
(D) CASE COVER GROUP



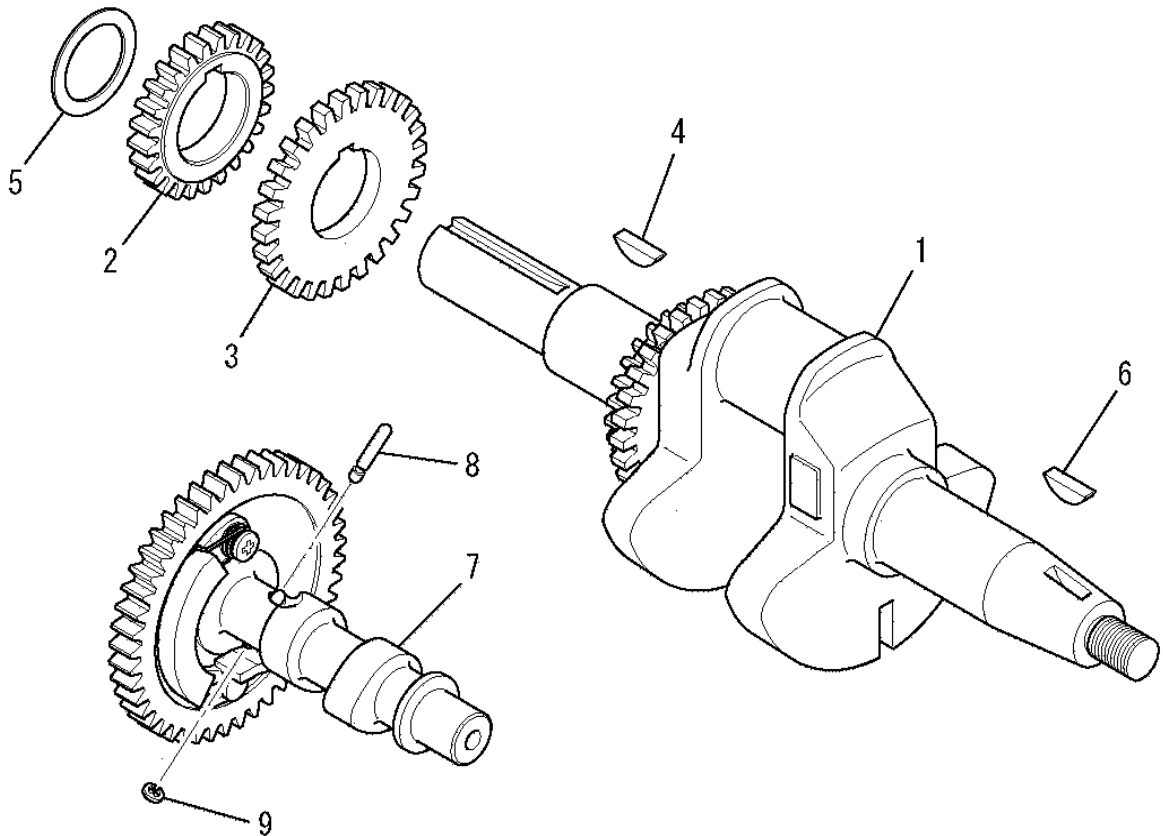
| 見出番号 No. | 改訂番号 R/N | 部品番号 Parts No. | 部品名称 Parts Name | 個数 No. Req'd | 互換性 Inte | 備考 Remarks | Serial No. (From~To) Serial No. (From~To) |
|-------------|-------------|-------------------|----------------------------------|-----------------|-------------|---------------|--|
| 1 | | FN11223 | ドレンプラグ PLUG, DRAIN | 1 | | | |
| 2 | | KB64014BA | クランクケースカバー COVER, CRANKCASE | 1 | | | |
| 3 | | KG01007AA | ガバナギヤアセンブリ GOVERNOR GEAR ASSY | 1 | | INCL. NO. 4 | |
| 4 | | KG14006AA | ガバナスライダ SLIDER, GOV | 1 | | | |
| 5 | | KG22004AA | ガバナシャフト SHAFT, GOV | 1 | | | |
| 6 | | KL21006EA | オイルゲージ GAUGE, OIL | 1 | | INCL. NO. 7 | |
| 7 | | KW23003AA | オーリング O-RING | 1 | | | |
| 8 | | KL21020AA | オイルゲージ GAUGE, OIL | 1 | | | |
| 9 | | KW11012AA | ボールベアリング BEARING, BALL | 1 | | | |
| 10 | | KW25003AA | オイルシール OIL SEAL | 1 | | | |
| 11 | | KW40024AA | オイルパイプ PIPE, OIL | 1 | | INCL. NO. 12 | |
| 12 | | KW23003AA | オーリング O-RING | 1 | | | |

ケースカバーグループ
 (D) CASE COVER GROUP



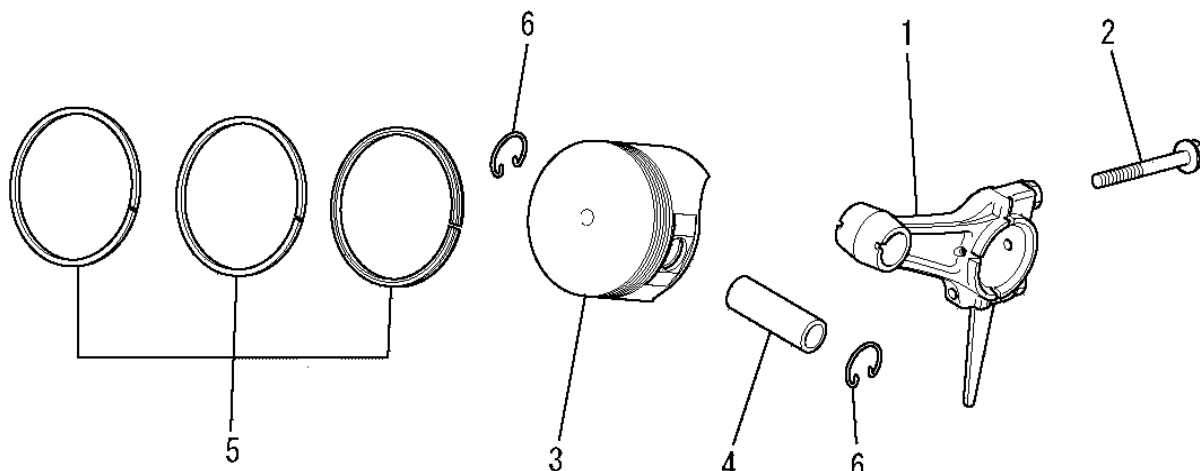
| 見出番号 No. | 改訂番号 R/N | 部品番号 Parts No. | 部品名称 Parts Name | 個数 No. Req'd | 互換性 Inte | 備考 Remarks | Serial No. (From~To) Serial No. (From~To) |
|-------------|-------------|-------------------|-------------------------|-----------------|-------------|---------------|--|
| 13 | | ZZ70013A | ガスケット GASKET | 1 | | | |
| 14 | | B800B08X030 | フランジボルト BOLT, FLANGE | 6 | | | |
| 15 | | KU44001AA | ダウエルピン PIN, DOWEL | 2 | | | |
| 16 | | W200H06 | ワッシャ WASHER | 1 | | | |

クランクシャフトグループ
(E) CRANKSHAFT GROUP



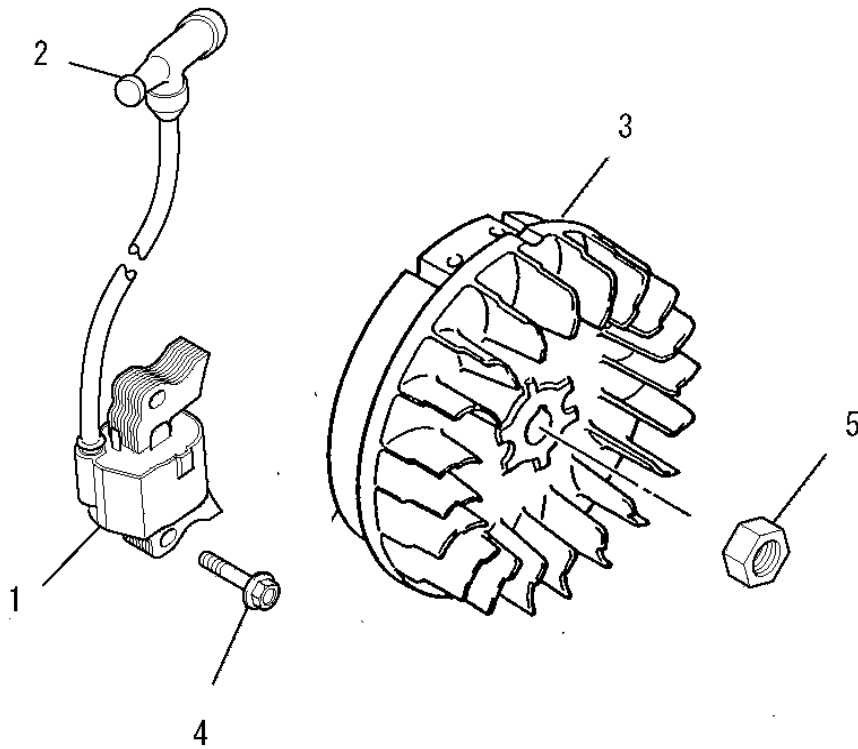
| 見出番号 No. | 改訂番号 R/N | 部品番号 Parts No. | 部品名称 Parts Name | 個数 No. Req'd | 互換性 Inte | 備考 Remarks | Serial No. (From~To) Serial No. (From~To) |
|-------------|-------------|-------------------|----------------------------------|-----------------|-------------|----------------|--|
| 1 | | KD02107AA | クランクシャフトアセンブリ CRANKSHAFT ASSY | 1 | | INCL. NO. 2-4 | |
| 2 | | KD62022AA | クランクシャフトギヤ GEAR, CRANKSHAFT | 1 | | | |
| 3 | | KD63070AA | バランサギヤ GEAR, BALANCER | 1 | | | |
| 4 | | KD90016AA | キー KEY, WOODRUFF | 1 | | | |
| 5 | | KU39008CC | シム SHIM | 1 | | | |
| 6 | | KD90016AA | キー KEY, WOODRUFF | 1 | | | |
| 7 | | KV01211AB | カムシャフトアセンブリ CAMSHAFT ASSY | 1 | | INCL. NO. 8, 9 | |
| 8 | | KV83009GB | ピン PIN | 1 | | | |
| 9 | | S500P03 | スナップリング SNAP RING | 1 | | | |

ピストン&ロッドグループ
(F) PISTON & ROD GROUP



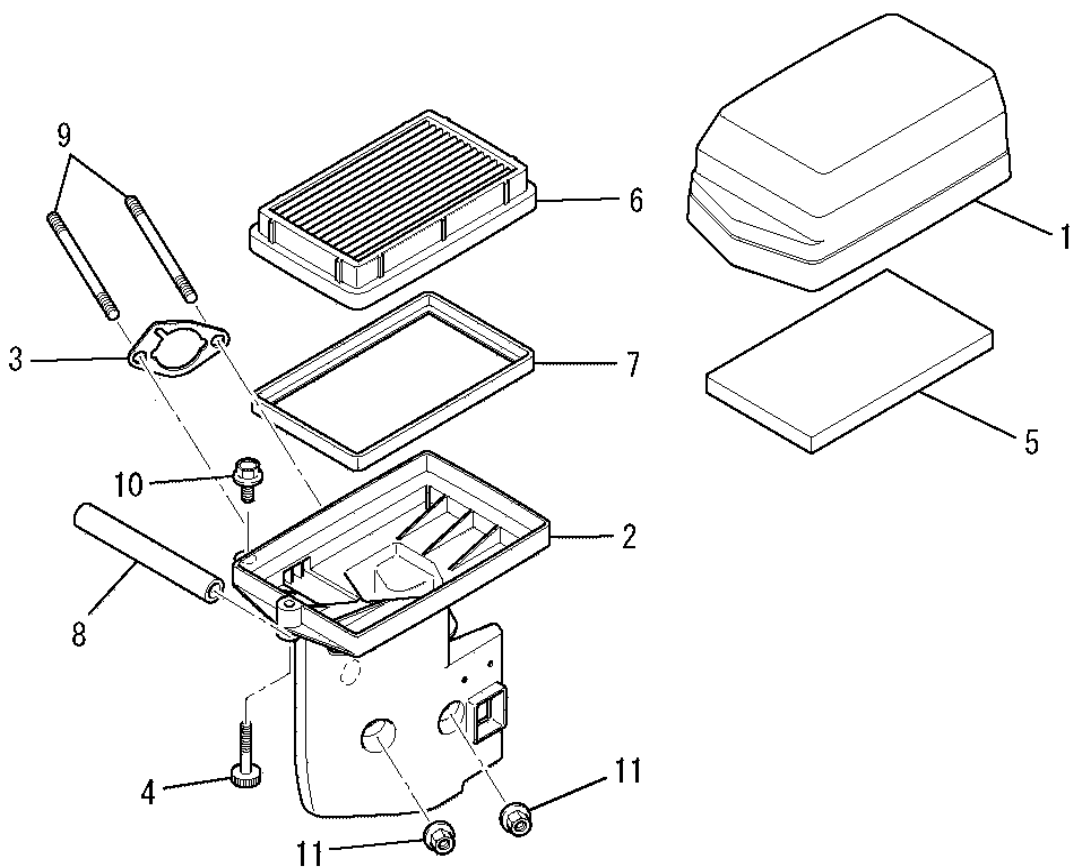
| 見出番号 No. | 改訂番号 R/N | 部品番号 Parts No. | 部品名称 Parts Name | 個数 No. Req'd | 互換性 Inte | 備考 Remarks | Serial No. (From~To) Serial No. (From~To) |
|-------------|-------------|-------------------|---|-----------------|-------------|---------------------|--|
| 1 | | KD03032AA | コネクティングロッド アセンブリ CONNECTING ROD ASSY | 1 | | STD INCL. NO. 2 | |
| 1 | 1 | KD03032BA | コネクティングロッド アセンブリ CONNECTING ROD ASSY | 1 | | US 0.25 INCL. NO. 2 | |
| 1 | 2 | KD03032CA | コネクティングロッド アセンブリ CONNECTING ROD ASSY | 1 | | US 0.50 INCL. NO. 2 | |
| 2 | | B800B06X030 | フランジボルト BOLT, FLANGE | 2 | | | |
| 3 | | KP16012AA | ピストン PISTON | 1 | | STD | |
| 3 | 1 | KP16012BA | ピストン PISTON | 1 | | OS 0.25 | |
| 3 | 2 | KP16012CA | ピストン PISTON | 1 | | OS 0.50 | |
| 4 | | KP55009AA | ピストンピン PIN, PISTON | 1 | | | |
| 5 | | KP02023AA | ピストンリングセット PISTON RING SET | 1 | | STD | |
| 5 | 1 | KP02023BA | ピストンリングセット PISTON RING SET | 1 | | OS 0.25 | |
| 5 | 2 | KP02023CA | ピストンリングセット PISTON RING SET | 1 | | OS 0.50 | |
| 6 | | KP90003AA | ピストンピンクリップ CLIP, PISTON PIN | 2 | | | |

マグネトグループ
(G) MAGNETO GROUP



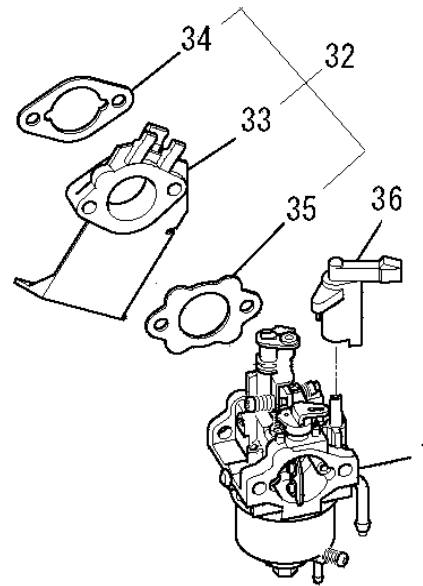
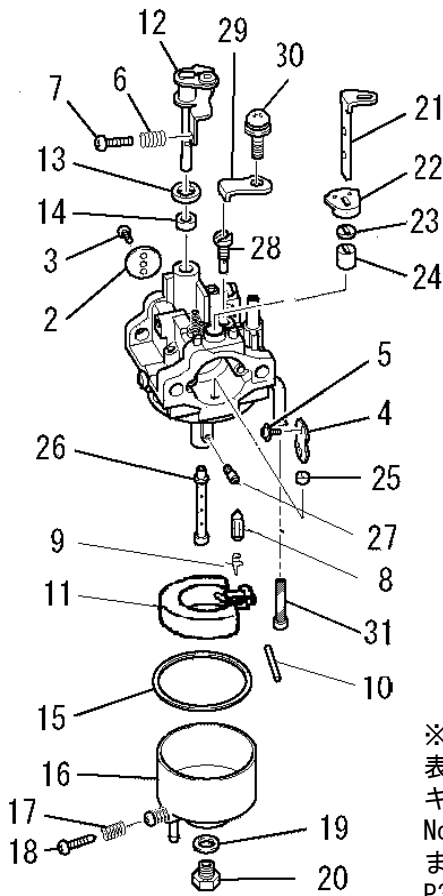
| 見出番号 No. | 改訂番号 R/N | 部品番号 Parts No. | 部品名称 Parts Name | 個数 No. Req'd | 互換性 Inte | 備考 Remarks | Serial No. (From~To) Serial No. (From~To) |
|-------------|-------------|-------------------|------------------------------|-----------------|-------------|---------------|--|
| 1 | | KE24022AA | イグニッションコイル COIL, IGNITION | 1 | | INCL. NO. 2 | |
| 2 | | KE42037AA | プラグキャップ CAP, PLUG | 1 | | | |
| 3 | | KE12050AA | フライホイール FLYWHEEL | 1 | | | |
| 4 | | B805B06X025 | フランジボルト BOLT, FLANGE | 2 | | | |
| 5 | | FR41231 | ナット NUT | 1 | | | |

エアクリーナグループ
(H) AIR CLEANER GROUP



| 見出番号 No. | 改訂番号 R/N | 部品番号 Parts No. | 部品名称 Parts Name | 個数 No. Req'd | 互換性 Inte | 備考 Remarks | Serial No. (From~To) Serial No. (From~To) |
|-------------|-------------|-------------------|-------------------------------|-----------------|-------------|---------------|--|
| 1 | | KA01100AA002 | クリーナカバー COVER, CLEANER | 1 | | | |
| 2 | | KA01100AB001 | クリーナケース CASE, CLEANER | 1 | | INCL. NO. 3-4 | |
| 3 | | KA01091AA003 | パッキング PACKING | 1 | | | |
| 4 | | KA01100AA003 | ボルト BOLT | 1 | | | |
| 5 | | KA01100AA004 | クリーナエレメント ELEMENT, CLEANER | 1 | | | |
| 6 | | KA01100AA005 | クリーナエレメント ELEMENT, CLEANER | 1 | | INCL. NO. 7 | |
| 7 | | KA01100AA006 | パッキング PACKING | 1 | | | |
| 8 | | ZZ70002R | ブリーザチューブ TUBE, BREATHER | 1 | | | |
| 9 | | B155B06X080 | スタッドボルト BOLT, STUD | 2 | | | |
| 10 | | B800A06X020 | フランジボルト BOLT, FLANGE | 1 | | | |
| 11 | | N801A06 | フランジナット NUT, FLANGE | 2 | | | |

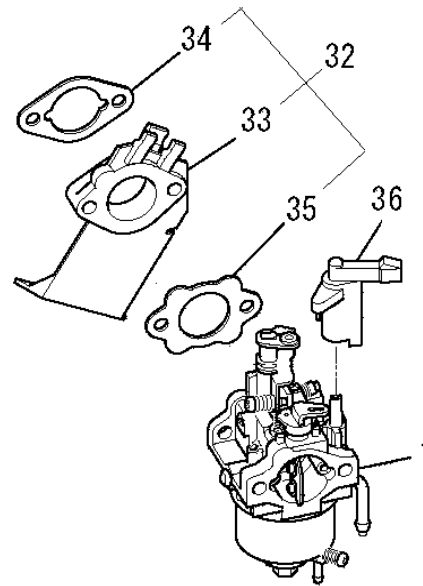
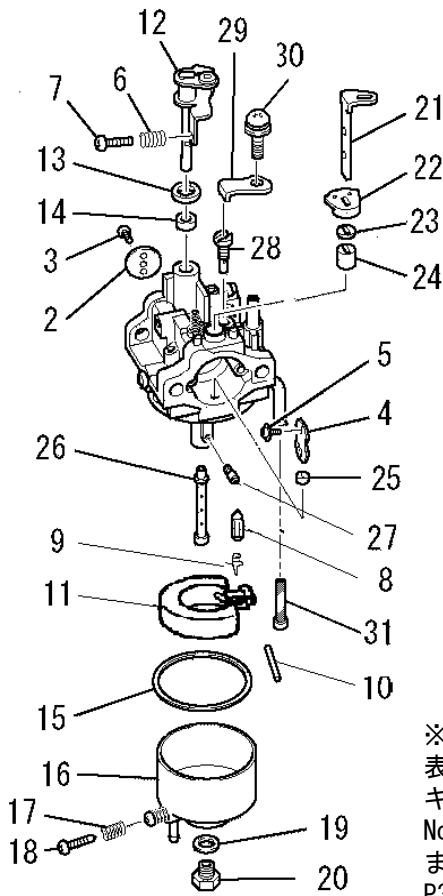
キャブレタグループ (I) CARBURETOR GROUP



※注
表紙記載の当該機体では子部品 (No. 2~No. 31) の交換が出来ません
キャブレタ交換は、
No. 1 「KK13061BA キャブレタ(F)」 をご注文ください
またその際に
P3 No. 3 「KF70058AA フューエルホース」 も併せて交換してください

| 見出番号 No. | 改訂番号 R/N | 部品番号 Parts No. | 部品名称 Parts Name | 個数 No. Req'd | 互換性 Inte | 備考 Remarks | Serial No. (From~To) Serial No. (From~To) |
|-------------|-------------|-------------------|------------------------------|-----------------|-------------|----------------|--|
| 1 | | KK13061BA | キャブレタ(F) CARBURETOR (F) | 1 | | INCL. NO. 2-31 | |
| 2 | | KK13004AE002 | スロットルバルブ VALVE, THROTTLE | 1 | | | |
| 3 | | KK15016AA003 | スクリュ SCREW | 2 | | | |
| 4 | | KK13052AA004 | チョークバルブ VALVE, CHOKE | 1 | | | |
| 5 | | KK15016AA005 | スクリュ SCREW | 2 | | | |
| 6 | | KK12046AA009 | スプリング SPRING | 1 | | | |
| 7 | | KK12046AA010 | スクリュ SCREW | 1 | | | |
| 8 | | KK11011FF100 | ニードルバルブ VALVE, NEEDLE | 1 | | | |
| 9 | | KK12008AE011 | クリップ CLIP | 1 | | | |
| 10 | | KK12008AE012 | ピン PIN | 1 | | | |
| 11 | | KK12008AE013 | フロート FLOAT | 1 | | | |
| 12 | | KK13043AA015 | スロットルシャフト SHAFT, THROTTLE | 1 | | | |

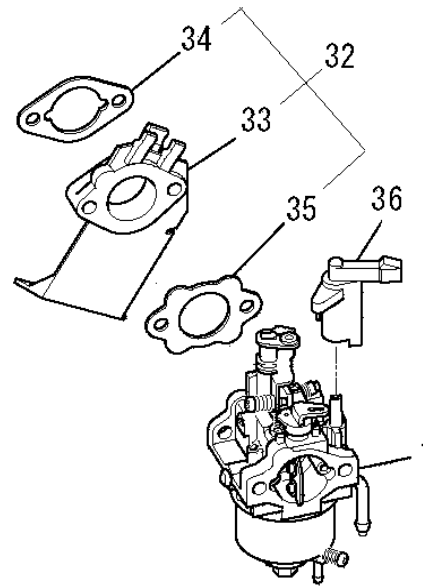
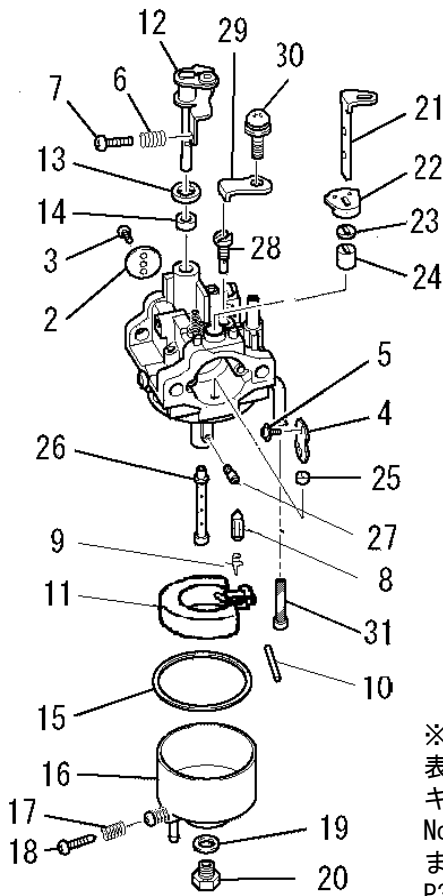
キャブレタグループ (I) CARBURETOR GROUP



※注
表紙記載の当該機体では子部品 (No. 2~No. 31) の交換が出来ません
キャブレタ交換は、
No. 1 「KK13061BA キャブレタ(F)」 をご注文ください
またその際に
P3 No. 3 「KF70058AA フューエルホース」 も併せて交換してください

| 見出番号 No. | 改訂番号 R/N | 部品番号 Parts No. | 部品名称 Parts Name | 個数 No. Req'd | 互換性 Inte | 備考 Remarks | Serial No. (From~To) Serial No. (From~To) |
|-------------|-------------|-------------------|----------------------------|-----------------|-------------|------------------|--|
| 13 | | KK12008AE015 | パッキング PACKING | 1 | | | |
| 14 | | KK12008AE016 | シール SEAL | 1 | | | |
| 15 | | KK14001AA018 | ガスケット GASKET | 1 | | | |
| 16 | | KK12008AE023 | フロートチャンバ CHAMBER, FLOAT | 1 | | INCL. NO. 17, 18 | |
| 17 | | KK13003AA008 | スプリング SPRING | 1 | | | |
| 18 | | KK12008AE029 | スクリュー SCREW | 1 | | | |
| 19 | | KK12008AE026 | パッキング PACKING | 1 | | | |
| 20 | | KK12008AE027 | ボルト BOLT | 1 | | | |
| 21 | | KK12046AA022 | チョークレバー LEVER, CHOKE | 1 | | | |
| 22 | | KK13061AA029 | リング RING | 1 | | | |
| 23 | | KK12008AE019 | シール SEAL | 1 | | | |
| 24 | | KK12008AE020 | リング RING | 1 | | | |

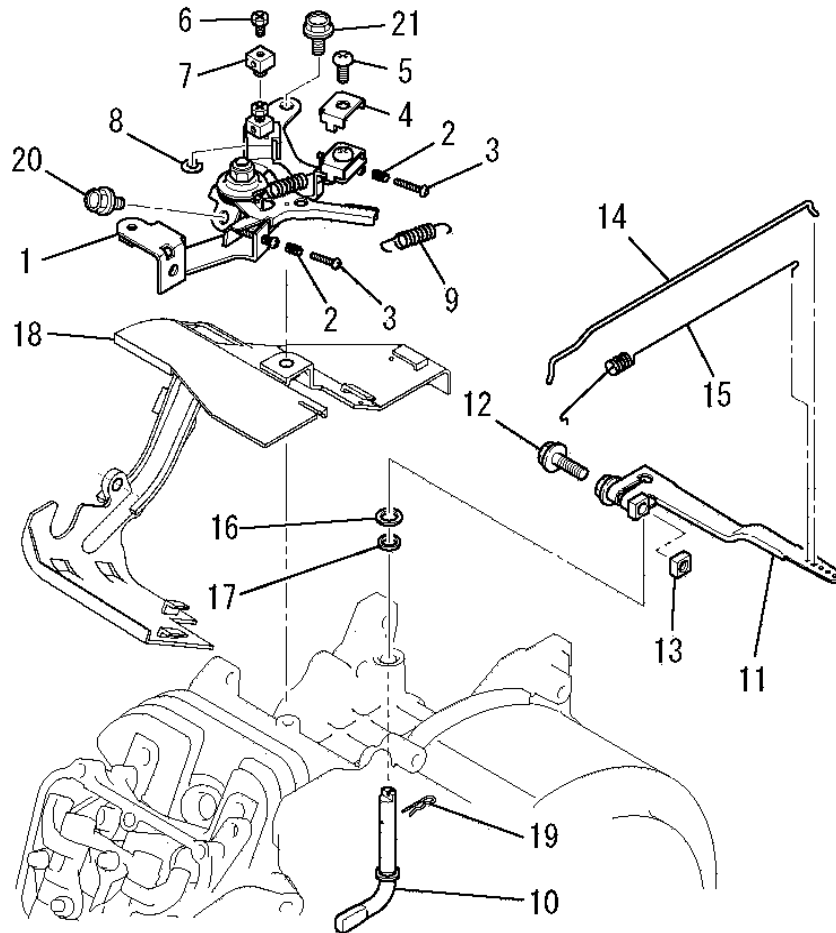
キャブレタグループ (I) CARBURETOR GROUP



※注
表紙記載の当該機体では子部品 (No. 2~No. 31) の交換が出来ません
キャブレタ交換は、
No. 1 「KK13061BA キャブレタ(F)」 をご注文ください
またその際に
P3 No. 3 「KF70058AA フューエルホース」 も併せて交換してください

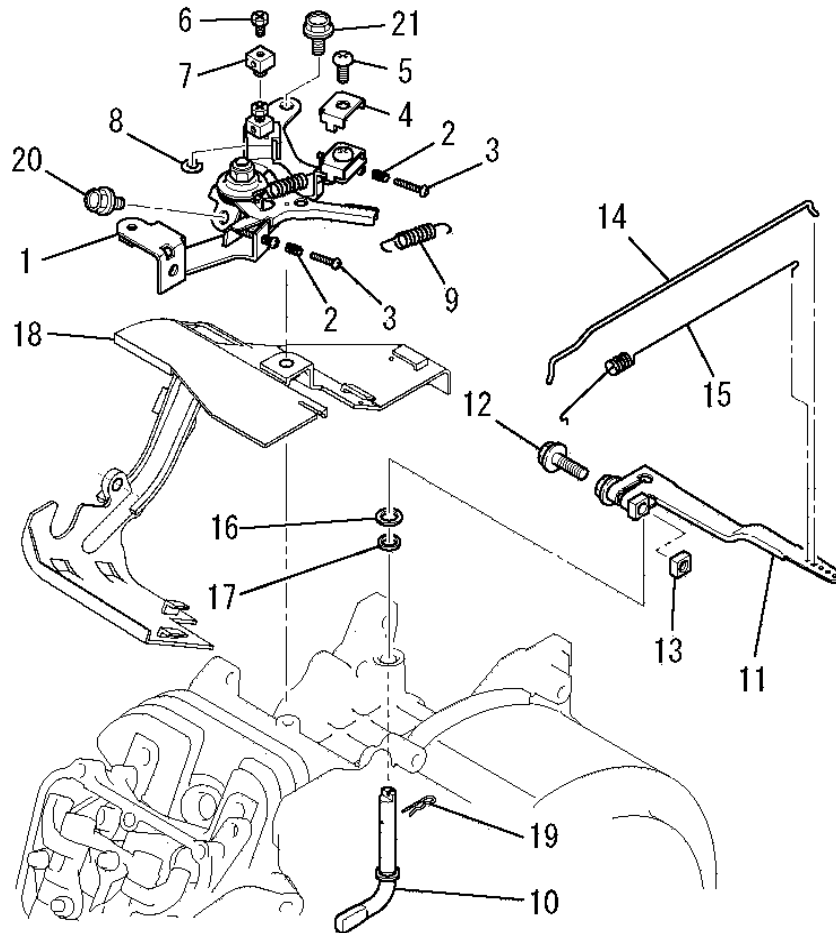
| 見出番号 No. | 改訂番号 R/N | 部品番号 Parts No. | 部品名称 Parts Name | 個数 No. Req'd | 互換性 Inte | 備考 Remarks | Serial No. (From~To) Serial No. (From~To) |
|-------------|-------------|-------------------|------------------------------------|-----------------|-------------|-----------------|--|
| 25 | | KK12008AE021 | リング RING | 1 | | | |
| 26 | | KK13061AA033 | メインノズル NOZZLE, MAIN | 1 | | | |
| 27 | | KK74525DC800 | メインジェット JET, MAIN | 1 | | | |
| 28 | | KK13061AA015 | パイロットジェット JET, PILOT | 1 | | | |
| 29 | | KK13063CA010 | プレート PLATE | 1 | | | |
| 30 | | KK16014AA011 | スクリュー SCREW | 1 | | | |
| 31 | | KK90094AA | フィルタ FILTER | 1 | | | |
| 32 | | KK01015AA | インシュレータ INSULATOR | 1 | | INCL. NO. 33-35 | |
| 33 | | KK32006AA | インシュレータ INSULATOR | 1 | | | |
| 34 | | KW34029CA | キャブレタ ガasket GASKET, CARBURETOR | 1 | | | |
| 35 | | KW34077BA | キャブレタ ガasket GASKET, CARBURETOR | 1 | | | |
| 36 | | KK90058AA | チョークレバー LEVER, CHOKE | 1 | | | |

コントロールパネルグループ
(J) CONTROL PANEL GROUP



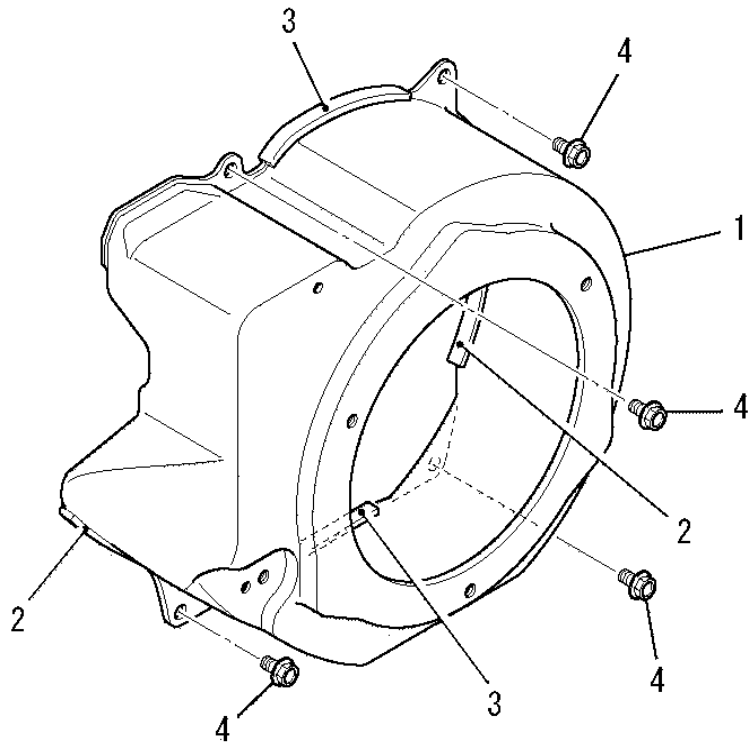
| 見出番号 No. | 改訂番号 R/N | 部品番号 Parts No. | 部品名称 Parts Name | 個数 No. Req'd | 互換性 Inte | 備考 Remarks | Serial No. (From~To) Serial No. (From~To) |
|-------------|-------------|-------------------|------------------------------------|-----------------|-------------|------------------|--|
| 1 | | KG03045DA | コントロール パネル アセンブリ PANEL, CONTROL | 1 | | INCL. NO. 2-9 | |
| 2 | | KU80023AA | スプリング SPRING | 2 | | | |
| 3 | | KU14038BA | スクリュー SCREW | 2 | | | |
| 4 | | KU60016AA | クランプ CLAMP | 1 | | | |
| 5 | | H051D05X012 | スクリュー SCREW | 1 | | | |
| 6 | | B751A04X008 | ボルト BOLT, CRS | 1 | | | |
| 7 | | KR30013AA | ストッパ STOPPER | 1 | | | |
| 8 | | S500P04 | スナップ リング SNAP RING | 1 | | | |
| 9 | | KG35010BA | リターン スプリング SPRING, RETURN | 1 | | | |
| 10 | | KG22020AA | ガバナ シャフト SHAFT, GOV | 1 | | | |
| 11 | | KG31027AA | ガバナ レバー LEVER, GOV | 1 | | INCL. NO. 12, 13 | |
| 12 | | B800B06X020 | フランジ ボルト BOLT, FLANGE | 1 | | | |

コントロールパネルグループ
(J) CONTROL PANEL GROUP



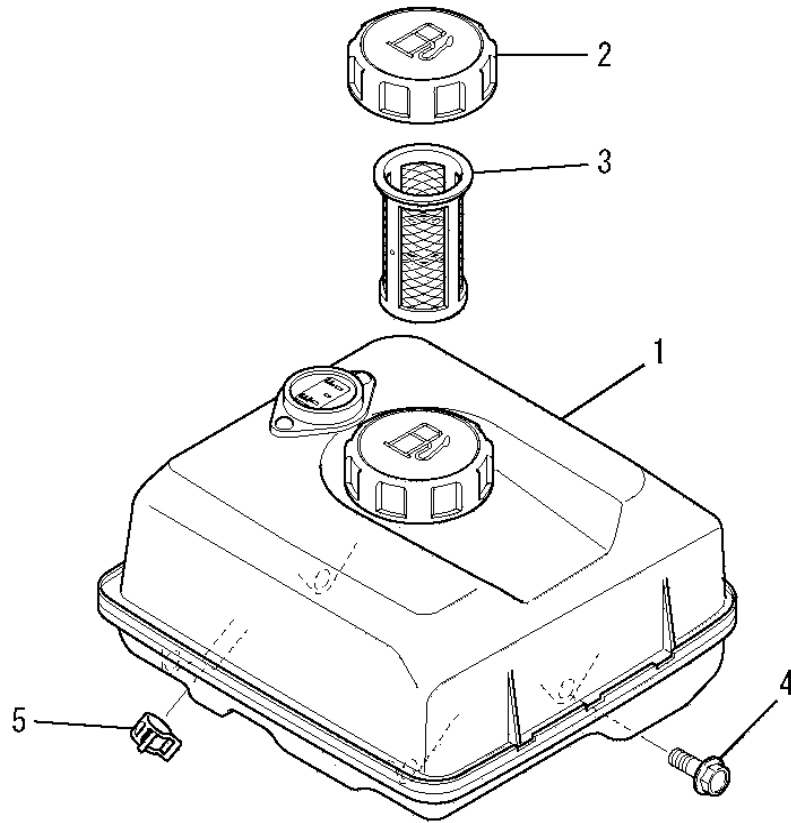
| 見出番号 No. | 改訂番号 R/N | 部品番号 Parts No. | 部品名称 Parts Name | 個数 No. Req'd | 互換性 Inte | 備考 Remarks | Serial No. (From~To) Serial No. (From~To) |
|-------------|-------------|-------------------|-------------------------|-----------------|-------------|---------------|--|
| 13 | | KU23019CA | ナット NUT | 1 | | | |
| 14 | | KG41030AA | ガバナロッド ROD, GOV | 1 | | | |
| 15 | | KG42035AA | ロッドスプリング SPRING, ROD | 1 | | | |
| 16 | | KG90015AA | ワッシャ WASHER | 1 | | | |
| 17 | | KG90016AA | ダストシール SEAL, DUST | 1 | | | |
| 18 | | KH40154AA | トップカバー COVER, TOP | 1 | | | |
| 19 | | KU70006AA | クリップ CLIP | 1 | | | |
| 20 | | B805B06X012 | フランジボルト BOLT, FLANGE | 2 | | | |
| 21 | | B805B06X016 | フランジボルト BOLT, FLANGE | 1 | | | |

ファンカバーグループ
 (K) FAN COVER GROUP



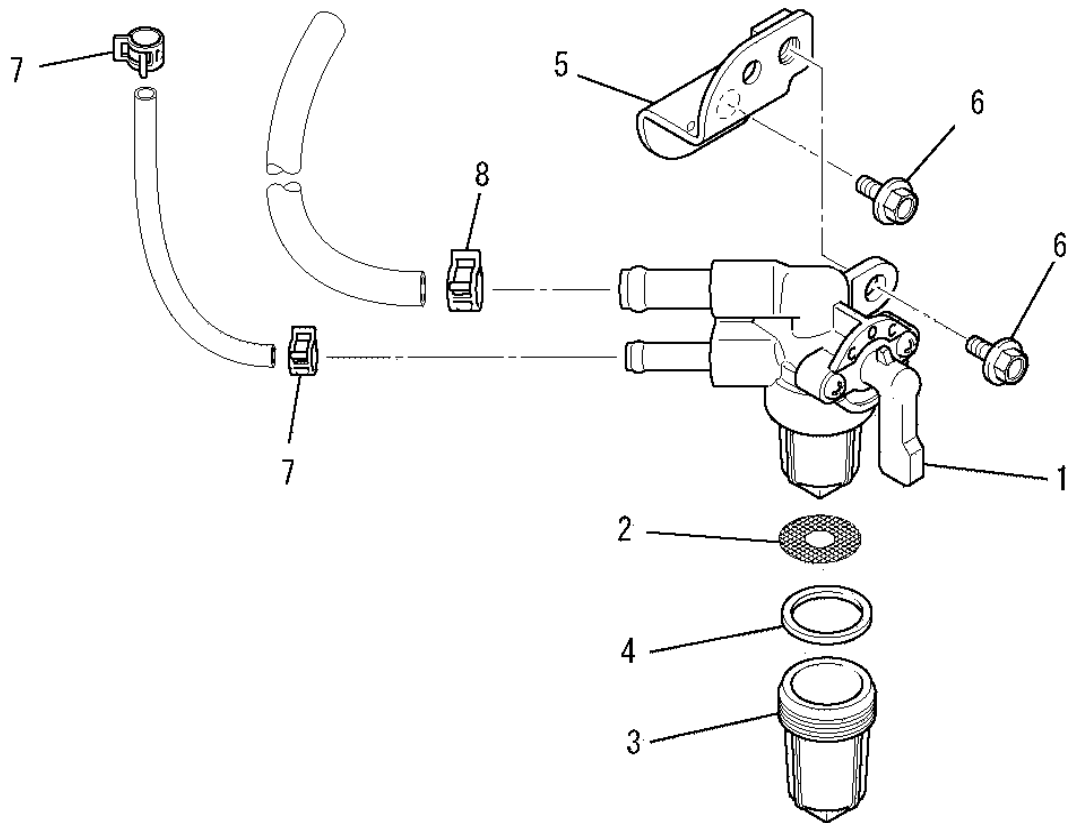
| 見出番号 No. | 改訂番号 R/N | 部品番号 Parts No. | 部品名称 Parts Name | 個数 No. Req'd | 互換性 Inte | 備考 Remarks | Serial No. (From~To) Serial No. (From~To) |
|-------------|-------------|-------------------|----------------------------|-----------------|-------------|---------------|--|
| 1 | | KH27037AD | ファンカバー COVER, FAN | 1 | | | |
| 2 | | KH90092CA | ラバークッション RUBBER CUSHION | 2 | | L=60 | |
| 3 | | KH90092DA | ラバークッション RUBBER CUSHION | 2 | | L=70 | |
| 4 | | B805B06X012 | フランジボルト BOLT, FLANGE | 4 | | | |

タンクグループ
(M) TANK GROUP



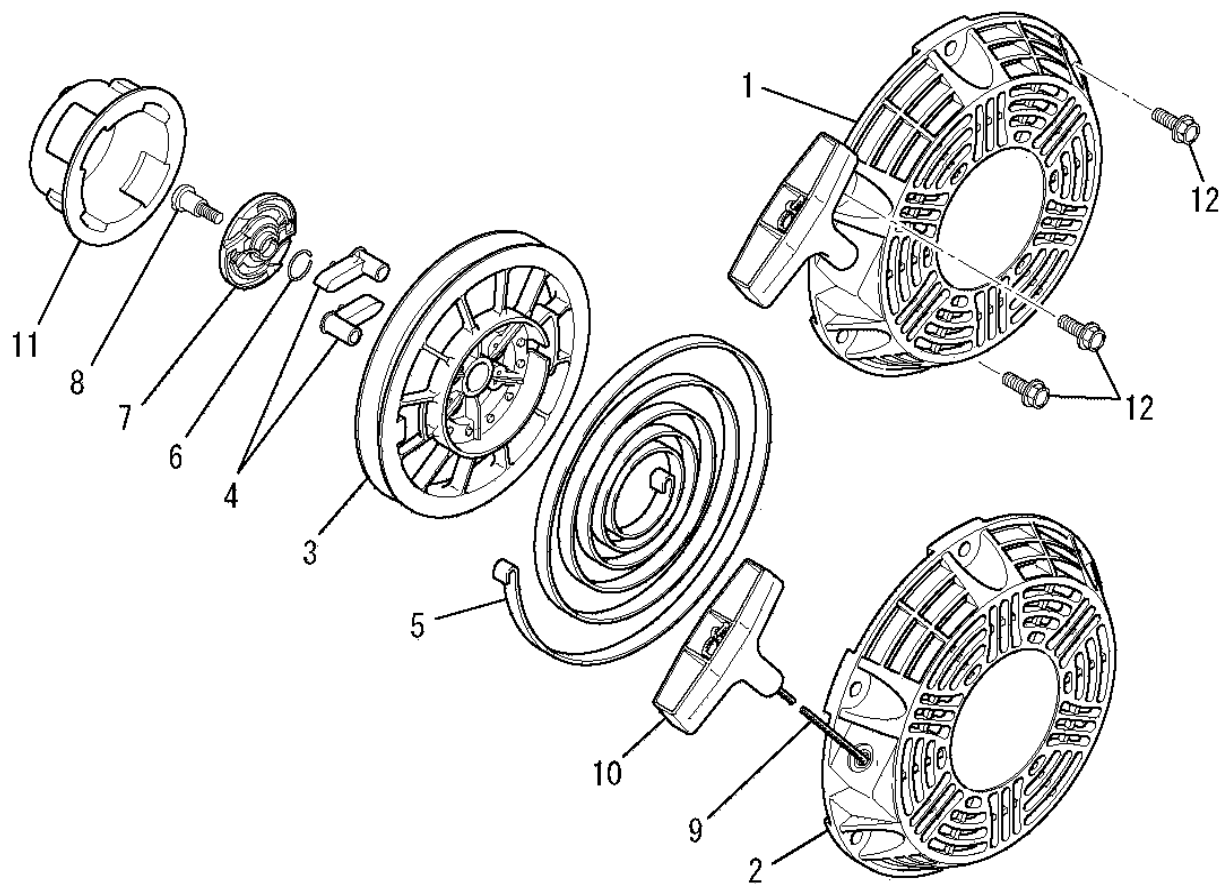
| 見出番号 No. | 改訂番号 R/N | 部品番号 Parts No. | 部品名称 Parts Name | 個数 No. Req'd | 互換性 Inte | 備考 Remarks | Serial No. (From~To) Serial No. (From~To) |
|-------------|-------------|-------------------|----------------------------------|-----------------|-------------|----------------|--|
| 1 | | KF04126BD | フューエルタンク アセンブリ FUEL TANK ASSY | 1 | | INCL. NO. 2, 3 | |
| 2 | | KF05021AA | タンクキャップ アセンブリ TANK CAP ASSY | 1 | | | |
| 3 | | KF40003EA | フューエルフィルタ FILTER, FUEL | 1 | | | |
| 4 | | B805B06X020 | フランジボルト BOLT, FLANGE | 4 | | | |
| 5 | | FR67419 | クリップ CLIP | 1 | | | |

コックグループ
(N) COCK GROUP



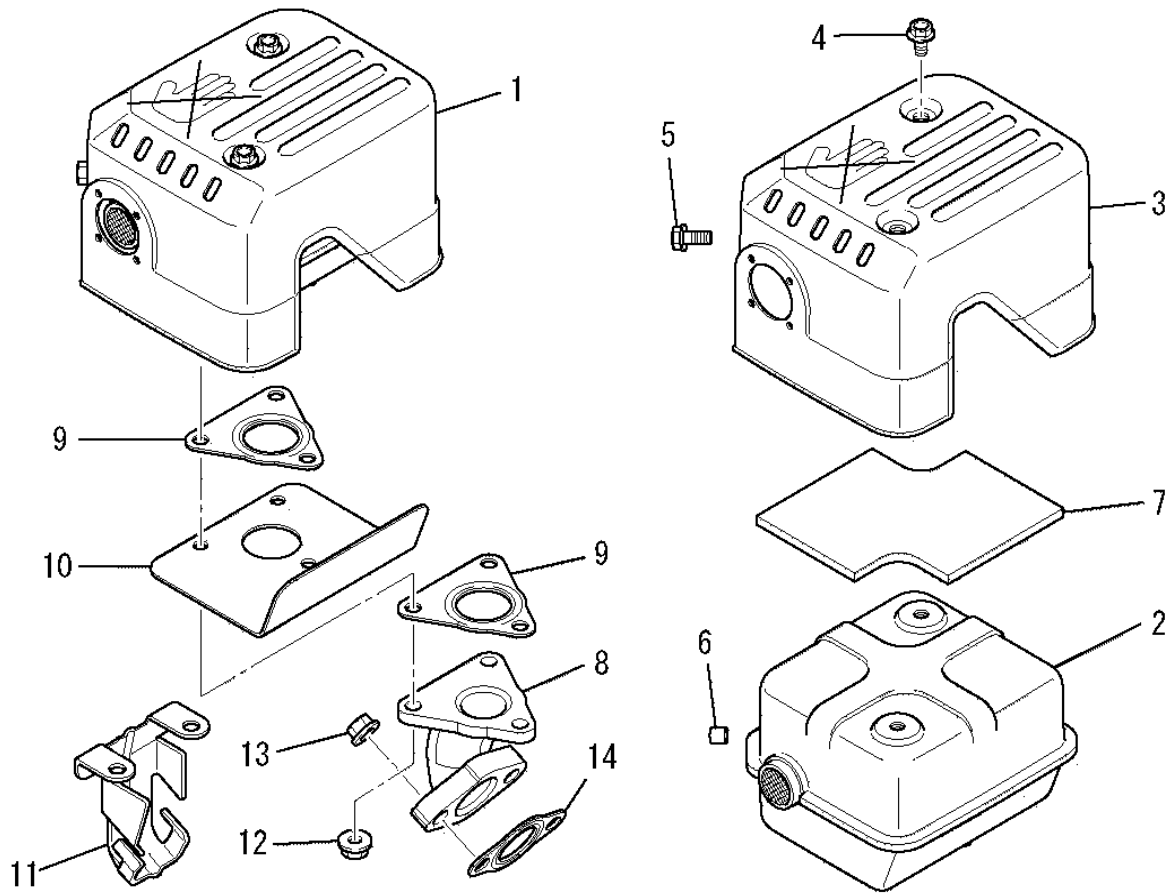
| 見出番号 No. | 改訂番号 R/N | 部品番号 Parts No. | 部品名称 Parts Name | 個数 No. Req'd | 互換性 Inte | 備考 Remarks | Serial No. (From~To) Serial No. (From~To) |
|-------------|-------------|-------------------|--------------------------------------|-----------------|-------------|---------------|--|
| 1 | | KF31047AA | フューエルコック COCK, FUEL | 1 | | INCL. NO. 2-4 | |
| 2 | | KF31018AA003 | フューエルフィルタ FILTER, FUEL | 1 | | | |
| 3 | | KF31010AA002 | カップ CUP | 1 | | | |
| 4 | | KF31010AA004 | パッキング PACKING | 1 | | | |
| 5 | | KF90238AA | フューエルコックブ ラケット BRACKET, FUEL COCK | 1 | | | |
| 6 | | B800A06X012 | フランジボルト BOLT, FLANGE | 2 | | | |
| 7 | | FR53226 | クリップ CLIP | 2 | | | |
| 8 | | FR67419 | クリップ CLIP | 1 | | | |

リコイルスタータグループ
(R) RECOIL STARTER GROUP



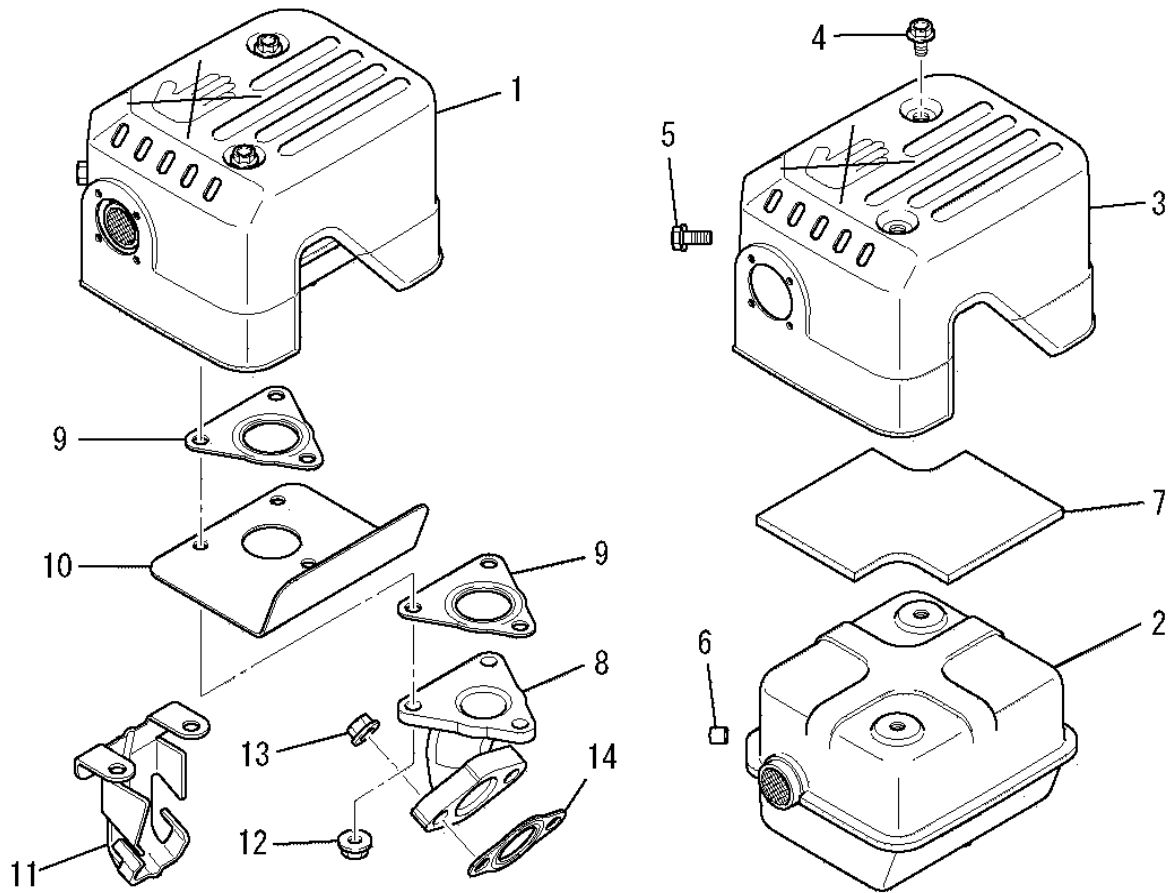
| 見出番号 No. | 改訂番号 R/N | 部品番号 Parts No. | 部品名称 Parts Name | 個数 No. Req'd | 互換性 Inte | 備考 Remarks | Serial No. (From~To) Serial No. (From~To) |
|-------------|-------------|-------------------|---------------------------------------|-----------------|-------------|----------------|--|
| 1 | | KS02107AD | リコイルスタータ アセンブリ RECOIL STARTER ASSY | 1 | | INCL. NO. 2-11 | |
| 2 | | KS20129AD001 | スタータケース CASE, STARTER | 1 | | | |
| 3 | | KS20129AD002 | リール REEL | 1 | | | |
| 4 | | KS20129AD003 | ラチェット RATCHET | 2 | | | |
| 5 | | KS20081AD004 | スパイラルスプリング SPRING, SPIRAL | 1 | | | |
| 6 | | KS20020AD006 | フリクションスプリング SPRING, FRICTION | 1 | | | |
| 7 | | KS20129AD006 | ガイド GUIDE | 1 | | | |
| 8 | | KS20081AD008 | スクリュー SCREW | 1 | | | |
| 9 | | KS20129AD009 | ロープ ROPE, STARTER | 1 | | | |
| 10 | | KS20129AD010 | スタータノブ KNOB, STARTER | 1 | | | |
| 11 | | KS30040AA | スタータプーリー PULLEY, STARTER | 1 | | | |
| 12 | | B800A06X016K | フランジボルト BOLT, FLANGE | 3 | | | |

マフラグループ
(S) MUFFLER GROUP



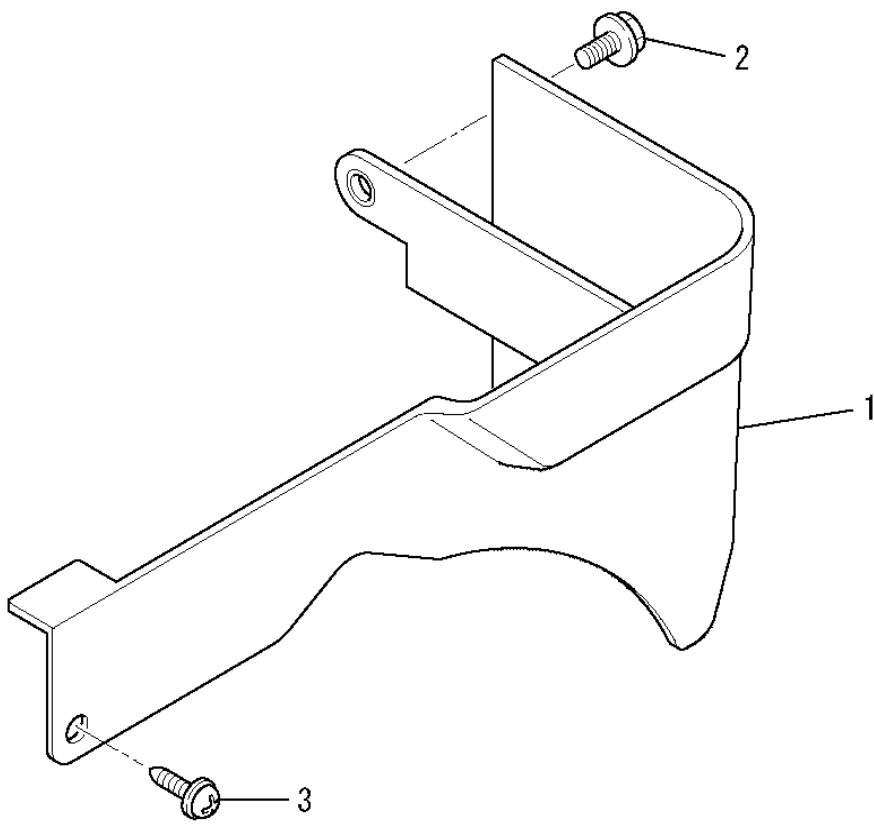
| 見出番号 No. | 改訂番号 R/N | 部品番号 Parts No. | 部品名称 Parts Name | 個数 No. Req'd | 互換性 Inte | 備考 Remarks | Serial No. (From~To) Serial No. (From~To) |
|-------------|-------------|-------------------|------------------------------|-----------------|-------------|----------------|--|
| 1 | | KM02179AA | マフラアセンブリ MUFFLER ASSY | 1 | | INCL. NO. 2-12 | |
| 2 | | KM15115AA | マフラ MUFFLER | 1 | | | |
| 3 | | KM25079AA | マフラカバー COVER, MUFFLER | 1 | | | |
| 4 | | B800A06X008K | フランジボルト BOLT, FLANGE | 2 | | | |
| 5 | | B800A06X016K | フランジボルト BOLT, FLANGE | 1 | | | |
| 6 | | KU50046AA | ブッシュ BUSH | 1 | | | |
| 7 | | KM90207AA | グラスウール GLASS WOOL | 1 | | | |
| 8 | | KM30027AA | エキゾーストパイプ PIPE, EXHAUST | 1 | | | |
| 9 | | KM70064AA | マフラガasket GASKET, MUFFLER | 2 | | | |
| 10 | | KM90190AA | プレート PLATE | 1 | | | |
| 11 | | KM90182AA | カバー COVER | 1 | | | |
| 12 | | N801A06 | フランジナット NUT, FLANGE | 3 | | | |

マフラグループ
 (S) MUFFLER GROUP



| 見出番号 No. | 改訂番号 R/N | 部品番号 Parts No. | 部品名称 Parts Name | 個数 No. Req'd | 互換性 Inte | 備考 Remarks | Serial No. (From~To) Serial No. (From~To) |
|-------------|-------------|-------------------|------------------------------------|-----------------|-------------|---------------|--|
| 13 | | ZZ70028C | ユニカルスプ リング ナット NUT, CONICAL SPG | 2 | | | |
| 14 | | KM70040AA | マフラ ガスケット GASKET, MUFFLER | 1 | | | |

カバーグループ
 (X) COVER GROUP



| 見出番号 No. | 改訂番号 R/N | 部品番号 Parts No. | 部品名称 Parts Name | 個数 No. Req'd | 互換性 Inte | 備考 Remarks | Serial No. (From~To) Serial No. (From~To) |
|-------------|-------------|-------------------|--------------------------|-----------------|-------------|---------------|--|
| 1 | | KR40040AB | フロント カバー COVER, FRONT | 1 | | | |
| 2 | | B805B06X016 | フランジボルト BOLT, FLANGE | 1 | | | |
| 3 | | KU12025AA | タッピングスクリュー SCREW | 1 | | | |