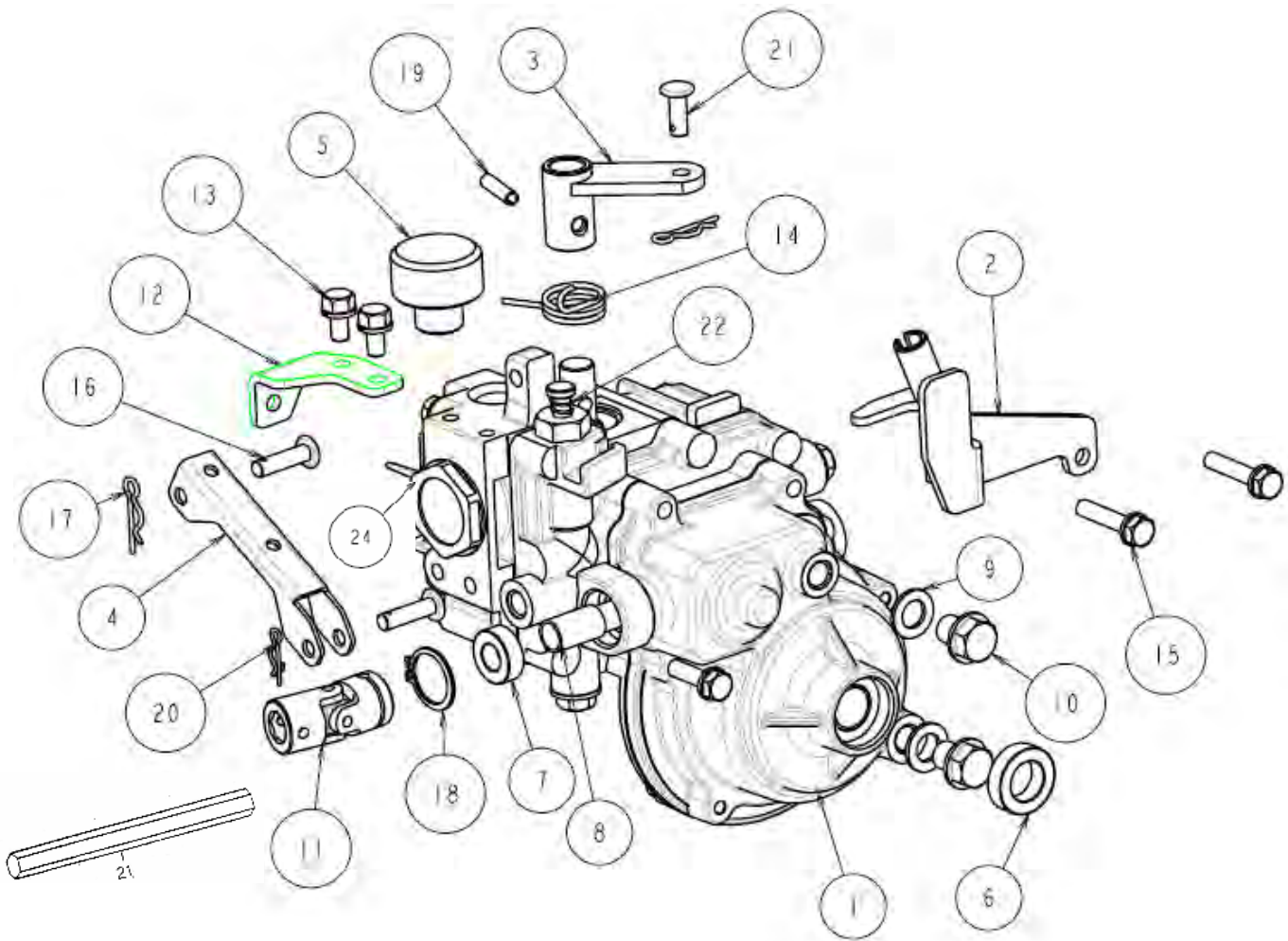


パーツカタログ ローンモアー GRH535

《目次》

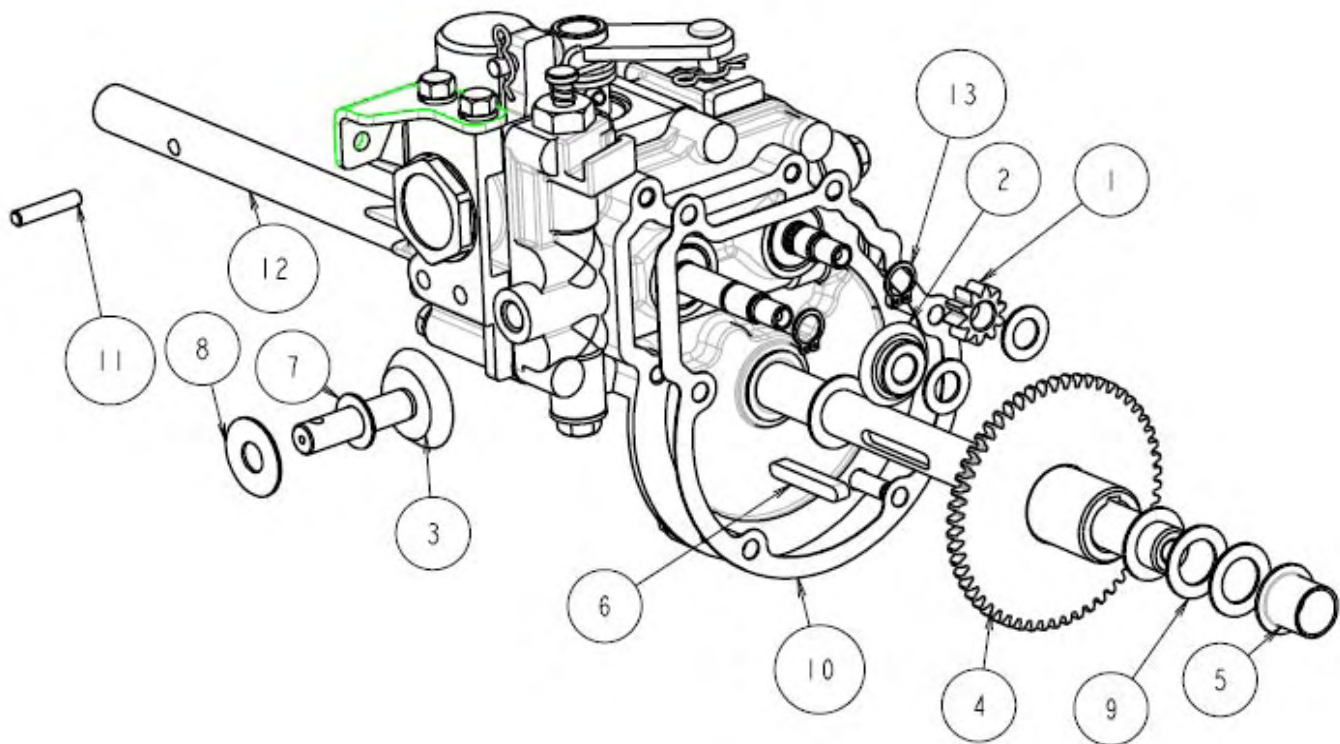
ミッション部	1
ロータリー部	3
駆動部	5
ハンドル部	7
ブレード・収草バック部	9

ミッション部 1/2



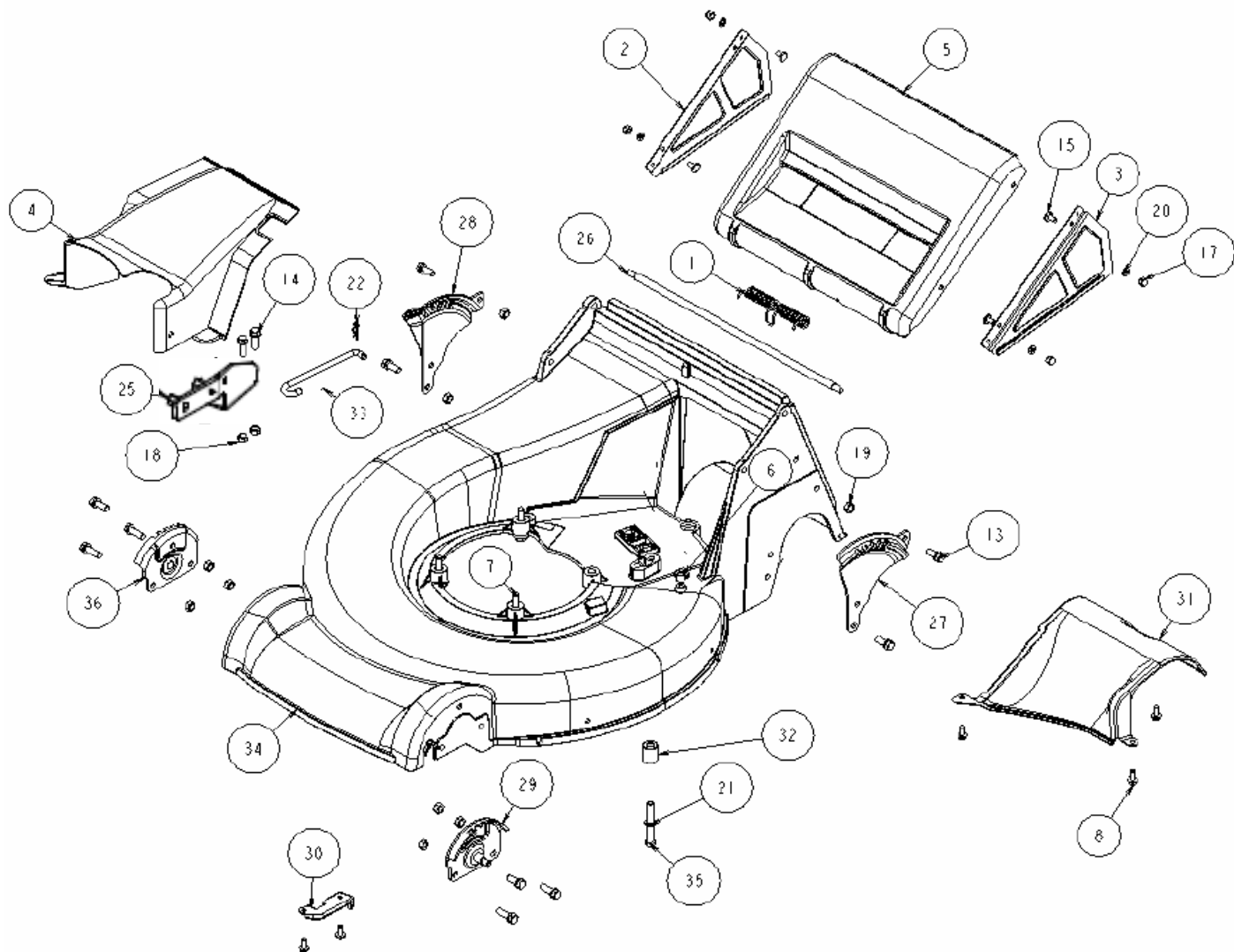
24	0276-01020	HSTユニット	1	
23	80-1020-526-00	ドライブシャフト (H) 136L	1	
22	0276-02600	クラッチピン戻しバネ	1	
21	89-2181-060162	平頭ピン6*16	1	
20	89-2132-060002	Rピン6(抜け止め付)	2	
19	89-2111-050020	スプリングピン5*20	1	
18	89-2511-000200	軸用止め輪20	1	
17	89-2131-080002	Rピン8	1	
16	89-2181-060222	平頭ピン 6*22	1	
15	89-1135-060302	六角ボルト(7T-SW)M6*30	6	
14	0276-01900	コントロール戻しバネ	1	
13	89-1132-060122	六角ボルト(SW)M6*12	2	
12	0276-01610	ロックアームブラケットH	1	
11	80-1020-515-00	ユニバーサルジョイント NC-10-37C1	1	φ4*18平行ピン付
10	89-1254-100143	座付小形ホルト M10*1.25*14	2	
9	83-1020-349-00	パッキン 10.5*18*1.6	2	
8	89-3512-010200	DBBブッシュ 10.20	1	
7	89-5121-102007	オイルシール UE10.20.7	1	
6	89-5121-152507	オイルシール UE15.25.7	2	
5	0276-70100	エアブリーザー	1	
4	0276-01710	クラッチアーム	1	
3	0276-01810	変速アーム	1	
2	0276-01510	クラッチブラケットCMP	1	
1	0276-00420	ミッションG	1	
	0278-00020	ミッションケース ASY	1	
番号	部品番号	部品名	個数	備考

ミッション部 2/2



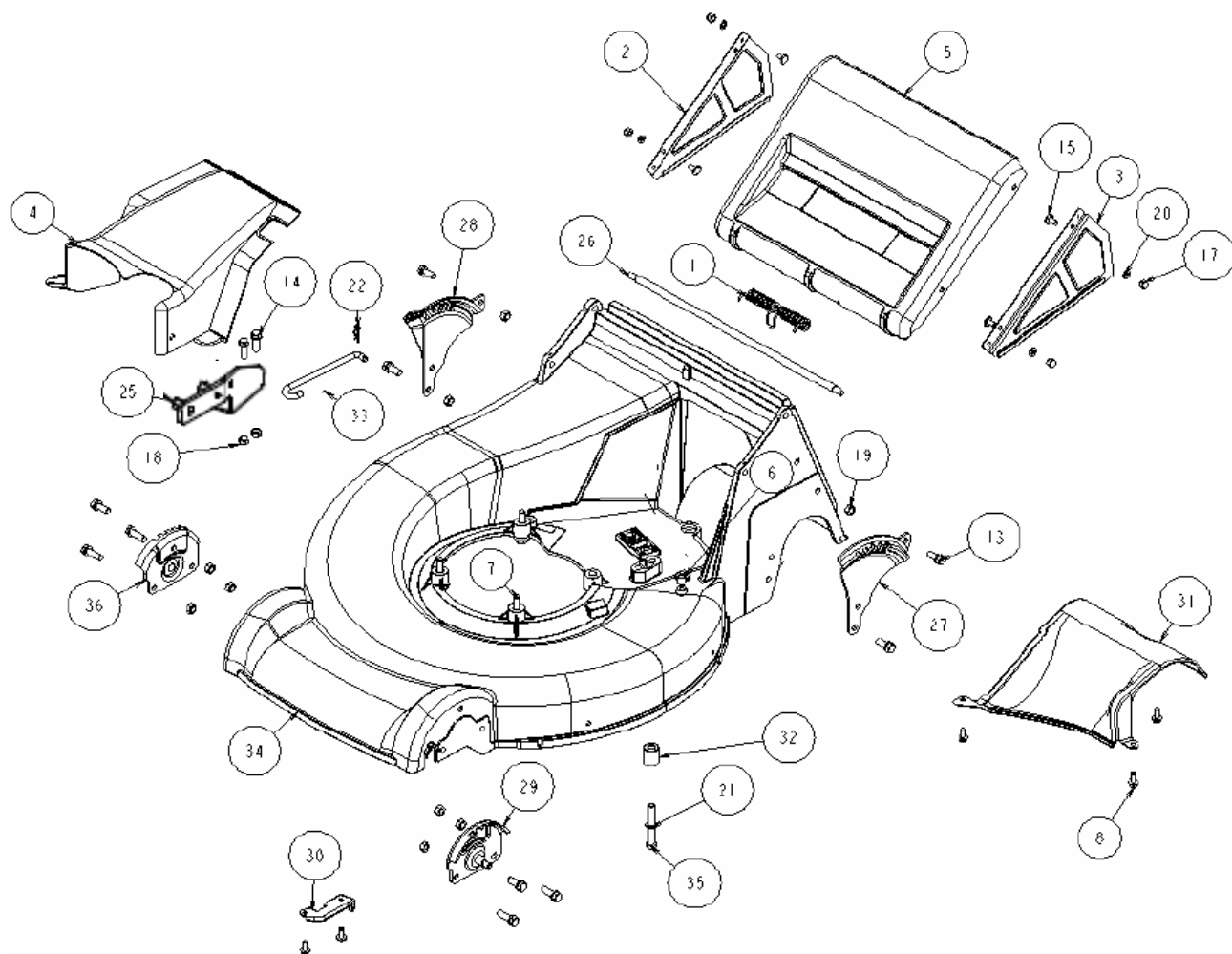
13	89-2511-000100	軸用止め輪 10	2	
12	0276-00100	後輪車軸	1	
11	89-2142-050250	平行ピン 5*25	2	
10	0276-70420	パッキンG	1	
9	83-1020-3610-00	スラストワッシャー 15*24*1	4	
8	83-1830-353-00	スラストワッシャー 10*26*1	1	
7	83-1020-351-00	スラストワッシャー 10*18*1	1	
6	89-2150-050330	キー両丸 5*33	1	
5	89-3511-015150	DUブッシュ 15.15.23F	2	
4	0276-01200	54Tギヤ	1	
3	0276-00810	25Tベベルギヤ	1	
2	0276-00900	20Tベベルギヤ	1	
1	0276-01100	10Tギヤ	2	
番号	部品番号	部品名	個数	備考

ロータリー部 1/2



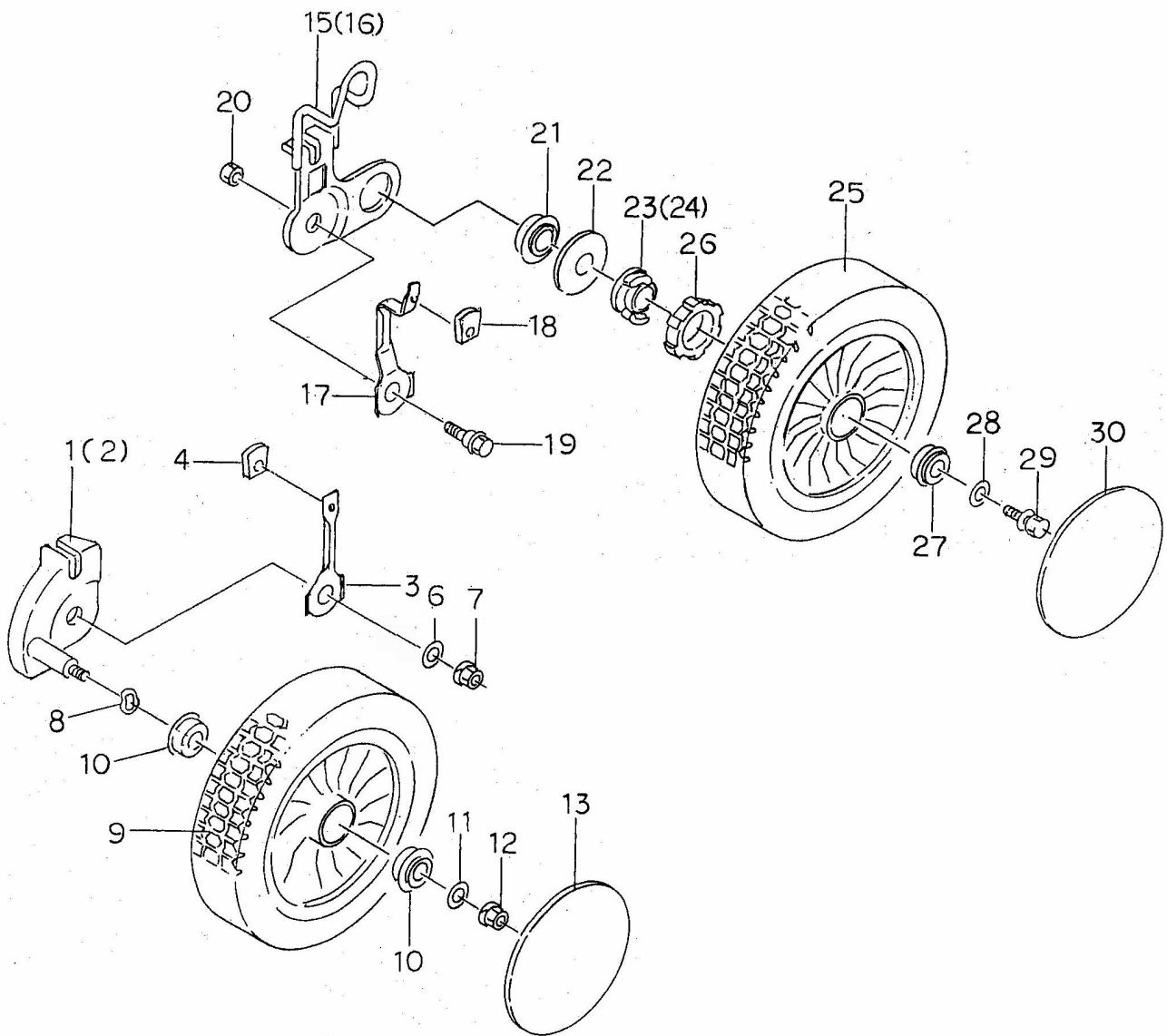
19	89-1611-080043	小型六角ナット M8	10	
18	89-1611-080042	小型六角ナット M8	2	
15,17,20	0278-75000	側板ボルトセット	1	左右2枚分セット オプション
14	89-1238-080253	小形六角ボルト(SW) M8X25	2	
13	89-1238-080203	小形六角ボルト(SW) M8X20	10	
8	83-1020-148-00	六角タップタイト M6X14	5	
7	83-1020-116-00	六角ボルト(8T)UNF5/16-24×45	3	
5	80-1022-751-00	排出カバー	1	
4	80-1022-733-10	ミッションカバー	1	
3	80-1020-754-20	排出カバー側板(左)	1	オプション
2	80-1020-755-20	排出カバー側板(右)	1	オプション
	80-1020-750-00	排出カバー側板セット		2,3,15,17,20セット オプション
1	80-1020-753-00	排出カバー戻しバネ	1	
番号	部品番号	部品名	個数	備考

ロータリー部 2/2



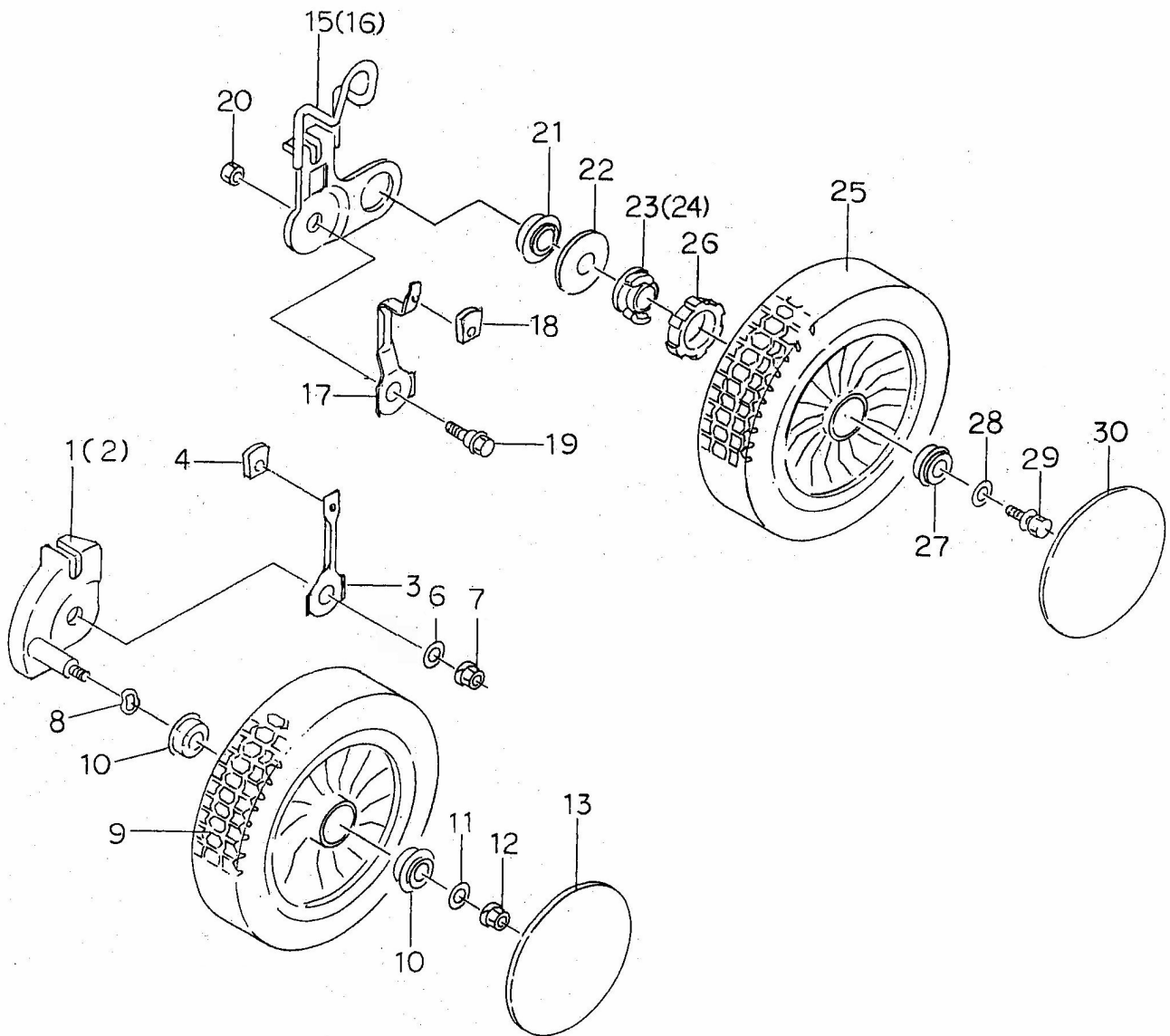
36	0278-30800	前刈高ガイド(左)CMP	1	
35	0278-70800	六角ボルト(8T)UNF5/16-24×62	1	
34	0278-50100	ロータリーデッキ	1	
33	0276-50100	ロックアーム	1	
32	0278-50500	EGカラー	1	
31	0278-50400	排出ガイド	1	
30	0278-50300	ブレードワイヤー止め	1	
29	0278-30700	前刈高ガイド(左)CMP	1	
28	0278-30400	後輪刈高ガイド(右)	1	
27	0278-30300	後輪刈高ガイド(左)	1	
26	0278-20700	排出カバー軸	1	
25	0230-60200	ロックアームブラケットCMP	1	
22	89-2131-080002	Rピン 8	1	
21	89-1750-080003	バネ座金 φ8	4	
番号	部品番号	部品名	個数	備考

駆動部 1/2



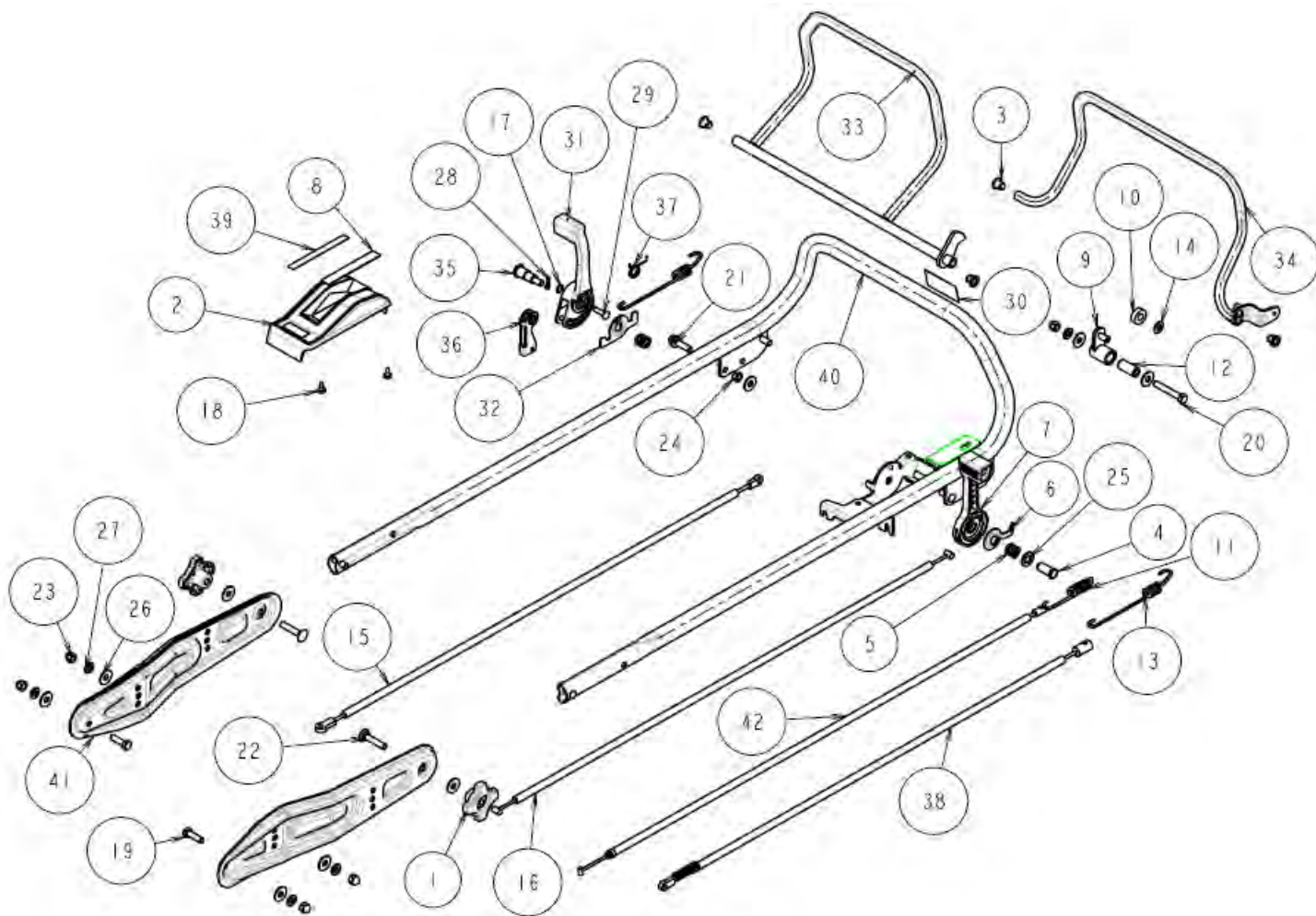
19	0278-70700	車軸上下アームボルト	2	
18	80-1020-426-10	アジャスターグリップ	2	
17	80-1022-425-00	後輪アームストッパー	2	
16	0278-30200	後輪アームCMP(右)	1	
15	0278-30100	後輪アームCMP(左)	1	
13	80-1022-441-00	ホイールキャップ	2	
12	89-1543-080003	小型六角ナット M8(SW)	2	
11	89-1713-080003	平座金 8X22X1.6 ユニクロ	2	
9,10	80-1022-421-00	前輪ASSY		
8	83-1022-369-00	ウェーブワッシャー 12	2	
7	89-1561-080003	小型Uナット M8 ユニクロ	2	
6	89-1713-080003	平座金 8*22*1.6	2	
4	80-1020-426-10	アジャスターグリップ	2	
3	80-1022-424-00	前輪上下アームストッパー	2	
2	0278-31600	前輪アームCMP(右)	4	
1	0278-31500	前輪アームCMP(左)	1	
番号	部品番号	部品名	個数	備考

駆動部 2/2



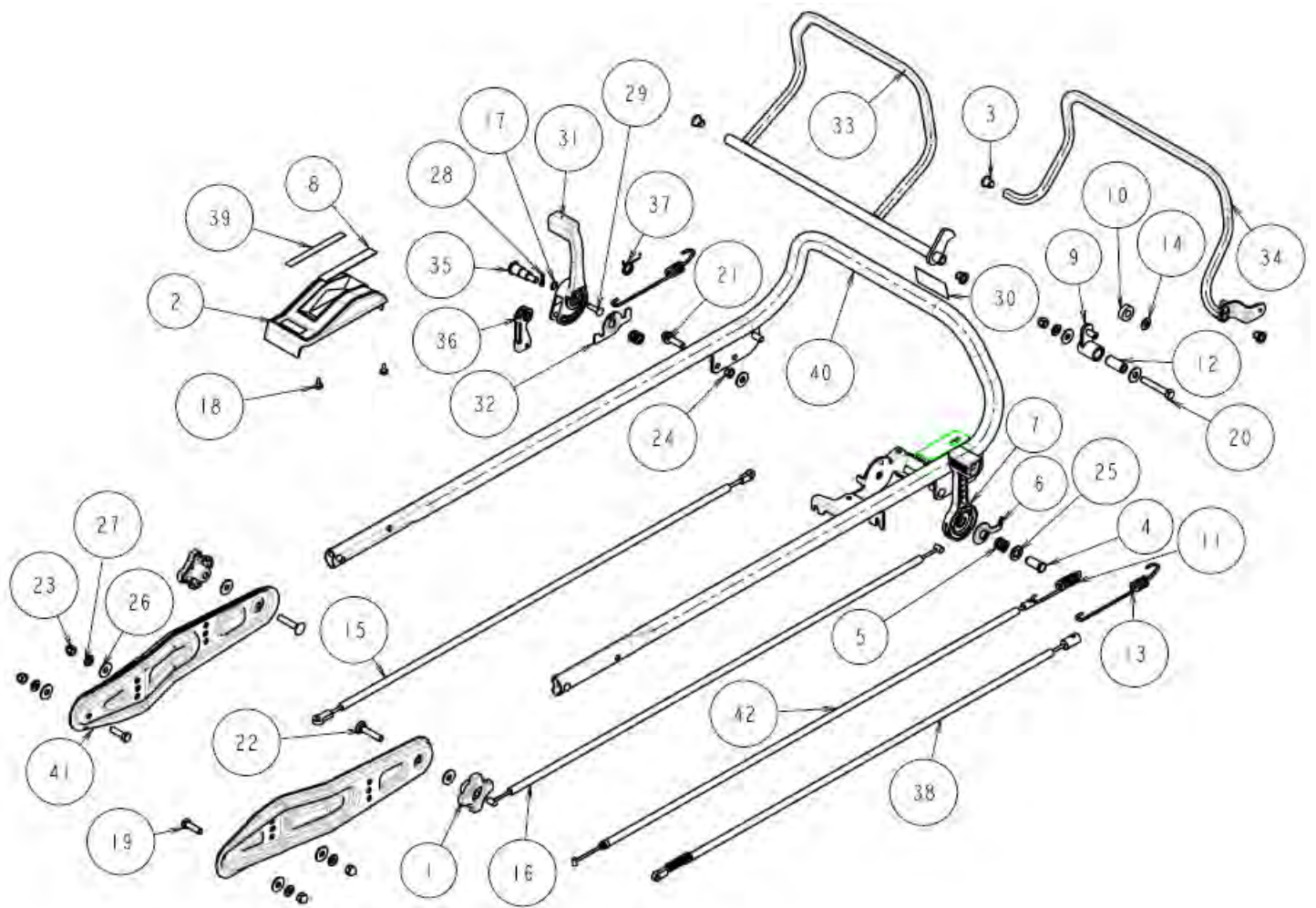
30	80-1022-441-00	ホイルクヤップ	2	
29	89-1238-080203	小形六角ボルト(SW) M8X20	2	
28	89-1713-080003	平座金 8X22X1.6 ユニクロ	2	
26	80-1020-409-00	後輪クラッチガイド	2	
25,27	80-1022-422-10	後輪ASSY		
24	80-1020-459-00	ラチェット R	1	
23	80-1020-458-00	ラチェット L	1	
22	80-1020-433-00	後輪車軸皿バネ	2	
21	83-1020-987-00	ベアリング	2	
20	89-1561-080003	小型Uナット M8 ユニクロ	2	
番号	部品番号	部品名	個数	備考

ハンドル部 1/2



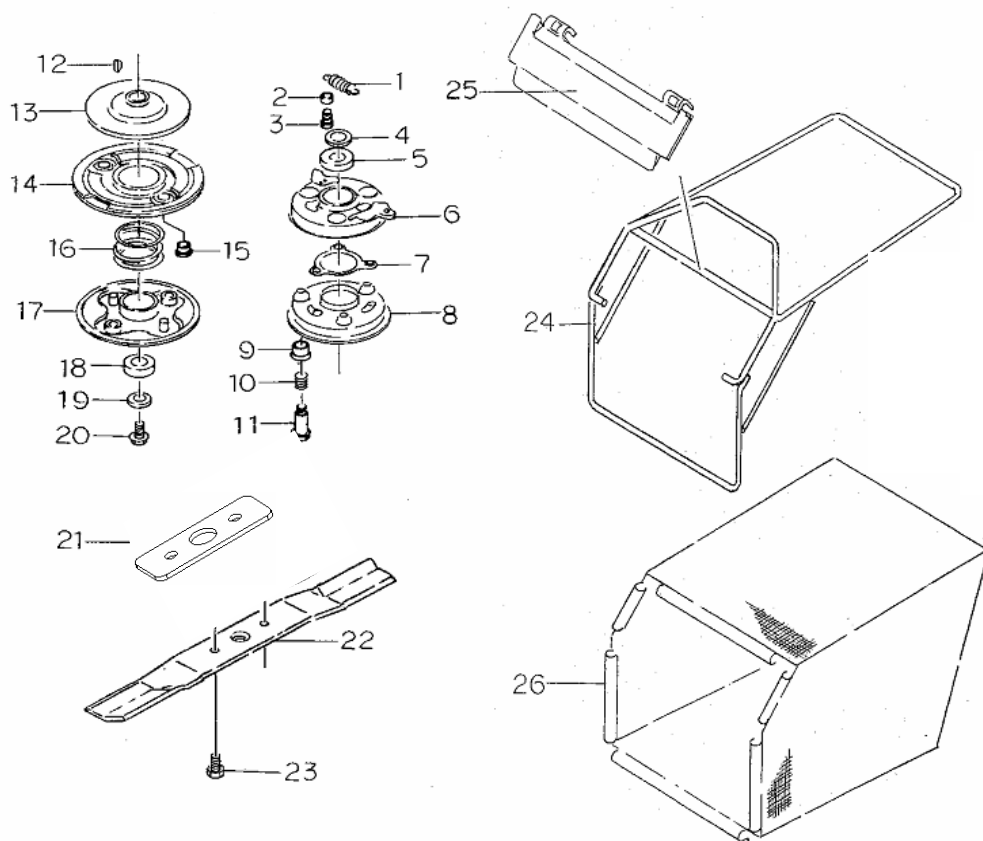
22	89-1412-080403	角根丸頭ボルトM8*40	2	
21	89-1239-080302	小型六角ボルト(SW.PW)M8X30	1	
20	89-1213-080503	小型六角ボルト(8T) M8X50	1	
19	89-1213-080252	小型六角ボルト(8T) M8X25	2	
18	89-1161-050123	十六付タッピンネジ(なべ) 5X12	2	
17	83-1920-311-00	平座金 8.1*12*0.5	1	
16	83-1020-955-00	スロットルワイヤー(H)	1	
15	0276-71500	変速ワイヤー	1	
14	83-1020-177-00	プッシュナット 8	1	
13	80-1022-966-10	走行バネ	2	
12	80-1022-254-00	パイプφ13.8×30	1	
11	80-1021-968-00	ブレードバネVB	1	
10	80-1021-253-00	ローラー	1	
9	80-1021-252-00	ブレードワイヤーアーム	1	
8	0276-70800	走行チェンジラベル	1	
7	80-1020-265-00	スロットルレバー(H)	1	
6	80-1020-264-00	コントロールワッシャー	1	
5	80-1020-263-00	コントロールレバー軸スプリング	2	
4	80-1020-262-00	コントロールレバー軸	1	
3	80-1020-243-00	走行レバーメタル	4	
2	80-1020-231-00	コントロールカバー	1	
1	80-1020-228-10	ノブナット	2	
番号	部品番号	部品名	個数	備考

ハンドル部 2/2



42	0278-71100	ブレードワイヤー	1	
41	0278-10200	ハンドル取付	2	
40	0278-10100	アッパーハンドルCMP	1	
39	0276-70800	走行チェンジラベル	1	
38	0276-70710	走行クラッチワイヤー	1	
37	0276-11700	チェンジ戻しばね	2	
36	0276-10600	ワイヤーガイド	1	
35	0276-10510	変速取付ボルト	1	
34	0276-10400	走行レバーCMP	1	
33	0276-10300	ブレードレバーCMP	1	
32	0276-10200	変速プレート	1	
31	0276-10110	レバー	1	
30	80-1022-915-00	走行ブレード操作マーク	1	
29	89-2181-060222	平頭ピン 6×22	1	
28	89-2132-060002	Rピン(抜け止め付) 6	1	
27	89-1750-080003	バネ座金 φ8	5	
26	89-1713-080003	平座金 8X22X1.6	9	
25	89-1711-120003	平座金 12X21X2.5(ユニクロ)	1	
24	89-1611-080043	小型六角ナット M8	1	
23	89-1571-080043	小型六角袋ナット M8	5	
番号	部品番号	部品名	個数	備考

ブレード・収草バック部 1/1



26	0279-70500	収草バック(DWO)	1	
25	80-1022-854-00	バッグプレート	1	
24	0278-20100	集草バッグフレーム	1	
23	89-1254-100252	座付きボルトM10*1.25*25(H)	2	
22	80-1020-821-10	プレート 530	1	
	0230-50100	プレートスペーサー 4.5H	1	
21	0279-50100	プレートスペーサー 6H	1	
20	89-1254-100252	座付ボルト M10*1.25*25 (H)	1	
19	83-1020-323-00	座金 10*30*4.5 (H)	1	
17,18	80-1020-887-00	ブレードホルダー (H) ベアリング付	1	
16	80-1020-886-00	クラッチバネ (H)	1	
15	80-1020-885-00	ブッシュ	2	
14,15	80-1020-884-00	ドリフトディスク (H) ブッシュ付	1	
13	80-1020-883-00	ドライブディスク (H)	1	
12	80-1020-892-00	半月キー 4*16	1	
11	80-1020-882-00	ブレーキ取付ボルト (H)	3	
10	80-1020-881-00	ブレーキバネ (H)	3	
9	80-1020-879-00	ブッシュ	3	
8,9	80-1020-878-00	ブレーキディスク (H) ブッシュ付	1	
7	80-1020-877-00	ボールリテーナー (H)	1	
6	0278-70600	コントロールプレート (H) ベアリング付	1	
5	80-1020-875-00	ベアリング	1	
4	80-1020-874-00	スラストワッシャー 22*32*3 (H)	1	
3	83-1020-148-00	六角タップタイト M6*14 (H)	2	
2	80-1020-872-00	カラー (H)	2	
1	80-1020-871-00	クラッチリターンバネ (H)	2	
番号	部品番号	部品名	個数	備考