

# パーツカタログ

## ハンマーナイフローター

(バーディーティラー用)

H 9 0 B

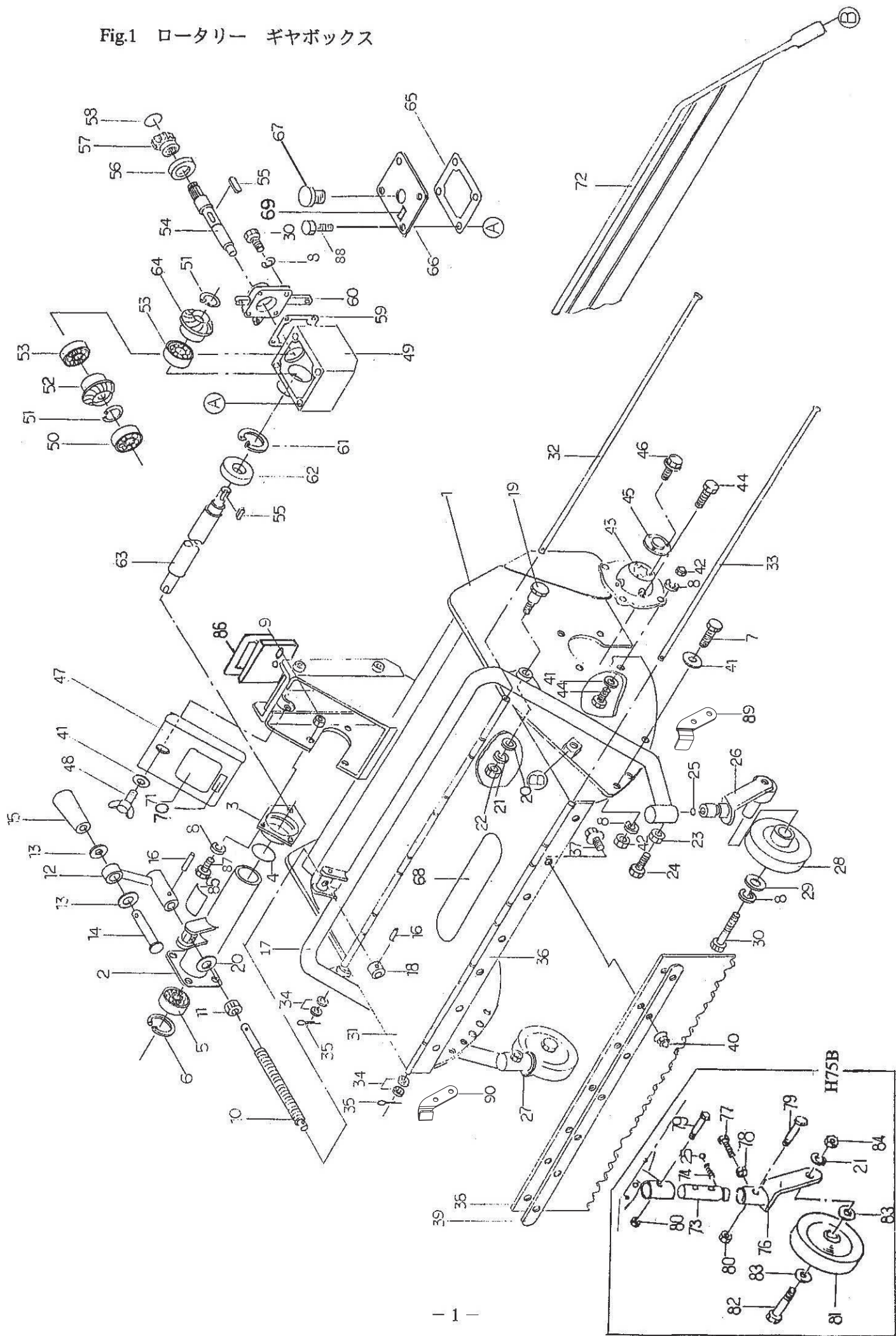
H 7 5 B

型 式	専用部品	コード
H 9 0 B	8 4 - 1 7 2 3 -	△△△ - 0 0
H 7 5 B	8 4 - 1 7 1 3 -	△△△ - 0 0

### 《目 次》

F i g 1	ロータリー・ギヤボックス……………	1
F i g 2	ベルトケース・ドラム……………	5

Fig.1 ロータリー ギヤボックス



F i g 1

見出 番号	部 品 番 号	部 品 名	個 数		備 考
			H90B	H75B	
1	84-1723-703-50	ロータリカバー	1		
	84-1713-703-00	ロータリカバー		1	
2	84-1723-691-00	サポーターパイプ	1		
	84-1713-691-00	サポーターパイプ		1	
3	84-1713-692-00	サポーターパイプ取付	1	1	
4	89-5221-048000	Oリング P48	1	1	
5	89-3115-060044	ベアリング 6004 2RS	1	1	
6	89-2512-000420	穴用止め輪 42	1	1	
7	89-1232-080162	小形六角ボルト(SW)M8×16	5	6	
8	89-1750-080002	バネ座金 φ8	17	13	
9	89-1611-080042	小形六角ナット M8	3	3	
10	84-1723-724-00	刈高調整ネジ	1	1	
11	89-1511-160042	六角ナット M16	1	1	
12	84-1723-739-00	刈高調整ハンドル	1		
	84-1713-739-00	刈高調整ハンドル		1	
13	89-1711-100002	平座金 10×18×1.6	2	2	
14	0285-77000	丸頭ピン 10×80(穴無)	1	1	
15	83-1210-425-00	レバー握り 10	1	1	
16	89-2111-050022	スプリングピン 5×22	2	2	
17	84-1723-723-00	フロントアーム	1		
	84-1713-723-00	フロントアーム		1	
18	84-1723-744-00	アジャストストッパーボス	1	1	
19	80-1610-714-00	フロントアーム取付軸	2	2	
20	83-1565-328-00	平座金 12×25×2.3	2	3	
21	89-1750-120002	バネ座金 φ12	4	4	
22	83-1610-192-00	六角ナット(細) M12 P1.25	2	2	
23	89-1611-100042	小形六角ナット M10	2		
24	89-1211-100352	小形六角ボルト M10×35	2		
25	89-3410-110000	鋼球 11.0	2	2	
26	84-1723-725-20	前輪フォーク左	1		
27	84-1723-726-20	前輪フォーク右	1		
28	84-1563-727-00	前輪タイヤ 2.50-4	2		
29	83-1210-313-00	丸座 8×32×3.2	2		
30	89-1211-080202	小形六角ボルト M8×20	2		
31	84-1723-764-00	フロントカバー	1		
	84-1713-764-00	フロントカバー		1	
32	84-1723-748-00	蝶番ボート(A)	1		
	84-1713-748-00	蝶番ボート(A)		1	
33	84-1723-749-00	蝶番ボート(B)	1		
	84-1713-749-00	蝶番ボート(B)		1	
34	89-1711-050002	平座金 5×10×1.0	4	4	
35	89-2120-200152	割ピン 2×15	2	2	
36	84-1723-771-00	フラップ取付板	1		
	84-1713-771-00	フラップ取付板		1	
37	89-1137-060172	六角ボルト(PW) M6×17	7	5	
38	84-1723-781-00	フラップ前	1		
	84-1713-781-00	フラップ前		1	
39	84-1723-787-00	フラップ押え	1		
	84-1713-787-00	フラップ押え		1	
40	83-1575-189-00	座付袋ナット M6	7	5	
41	89-1711-080002	平座金 8×18×1.6	13	13	
42	89-1671-080042	小形六角袋ナット M8	4	4	
43	80-1610-811-00	BBケース受け	1	1	
44	89-1238-080252	小形六角ボルト(SW) M8×25	4	4	
45	80-1610-812-00	BBケース受けカバー	1	1	

Fig.1 ロータリー ギヤボックス

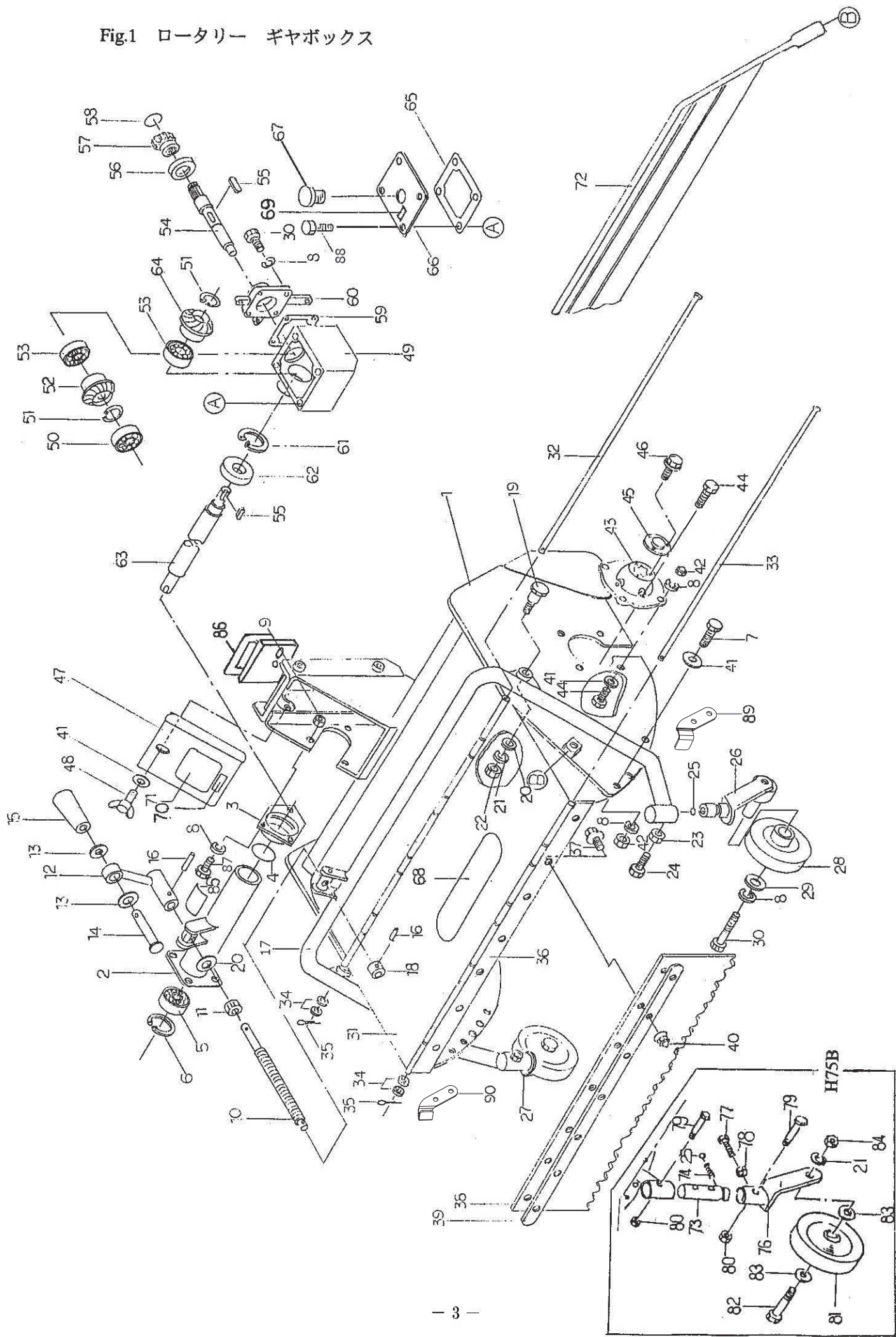


Fig 1

見出 番号	部 品 番 号	部 品 名	個 数		備 考
			H90B	H75B	
46	89-1137-060122	六角ボルト(PW) M6×12	3	3	
47	84-1713-702-00	ヒッチブラケットカバーCMP	1	1	
48	89-1311-080152	蝶ボルト M8×15	1	1	
49~67	84-1723-600-00	ギヤボックスASY	1		*1 サポーター軸
	84-1713-600-00	ギヤボックスASY		1	*1 サポーター軸
	84-1723-600-10	ギヤボックスASY	1		*2 サポーター軸
	84-1713-600-10	ギヤボックスASY		1	*2 サポーター軸
49	84-1713-601-00	ギヤボックス	1	1	
50	89-3111-062034	ベアリング 6203	1	1	
51	89-2511-000200	軸用止め輪 20	2	2	
52	80-1410-618-00	ベベルギヤ 20丁(左)	1	1	
53	89-3111-062044	ベアリング 6204	2	2	
54	84-1713-616-00	ギヤボックス軸	1	1	
55	89-2152-050250	キー(両丸) 5×25	2	2	
56	89-5121-254008	オイルシール UE25.40.08	1	1	
57	84-1752-614-00	PTOジョイント(オン)	1	1	
58	80-1751-169-00	PTOジョイント止め輪	1	1	
59	84-1713-608-00	ギヤボックスパッキン(B)	1	1	
60	84-1713-605-00	ギヤボックスフランジ	1	1	
61	89-2512-000470	穴用止め輪 47	1	1	
62	89-5121-254708	オイルシール UE25.47.08	1	1	
63	84-1723-621-00	サポーター軸	1		*1 L=532.5
	84-1713-621-00	サポーター軸		1	*1 L=433.5
	84-1723-621-20	サポーター軸	1		*2 L=542.5
	84-1713-621-10	サポーター軸		1	*2 L=443.5
64	80-1410-622-00	ベベルギヤ 20丁(右)	1	1	
65	84-1713-607-00	ギヤボックス PK(A)	1	1	
66	84-1713-606-00	ギヤボックス蓋CMP	1	1	
67	83-1210-684-00	オイル栓	1	1	
68	83-1050-901-00	社名マーク OREC	1	1	
69	84-1713-933-00	油量マーク 0.2	1	1	
70	83-1450-917-00	注油指示マーク	1	1	(カバー内に注油口あり)
71	84-1723-904-50	形式銘板	1		非売品
	84-1713-904-50	形式銘板		1	非売品
72	84-1723-733-00	安全カバー	1		
	84-1713-733-00	安全カバー		1	
73	80-1610-724-00	前輪フォーク軸		2	
74	80-1610-737-00	玉押しバネ		2	
75	80-1610-726-00	前輪フォーク(右)		1	
76	80-1610-725-00	前輪フォーク(左)		1	
77	89-1111-060162	六角ボルト M6×16		2	
78	89-1511-060042	六角ナット M6		2	
79	89-1213-100502	小形六角ボルト(7T) M10×50		4	
80	89-1561-100002	小形Uナット M10		4	
81	80-1610-727-00	前輪		2	
82	89-1113-120752	六角ボルト(8T) M12×75		2	
83	89-1711-120002	平座金 12		4	
84	89-1511-120042	六角ナット M12		2	
85	83-1633-908-00	注意ラベル	1	1	刈り高さの調整は…
86	84-1723-735-00	取手CMP	1		
87	89-1232-080202	小形六角ボルト(SW) M8×20		3	
88	89-1232-080122	小形六角ボルト(SW) M8×12		4	
89	80-1613-768-00	ストッパー板(左)		1	
90	80-1613-769-00	ストッパー板(右)		1	

注 \*1=\*2で対応します \*2=Fig. 2の\*2と同時交換で互換性あり

Fig 2 ベルトケースドラム

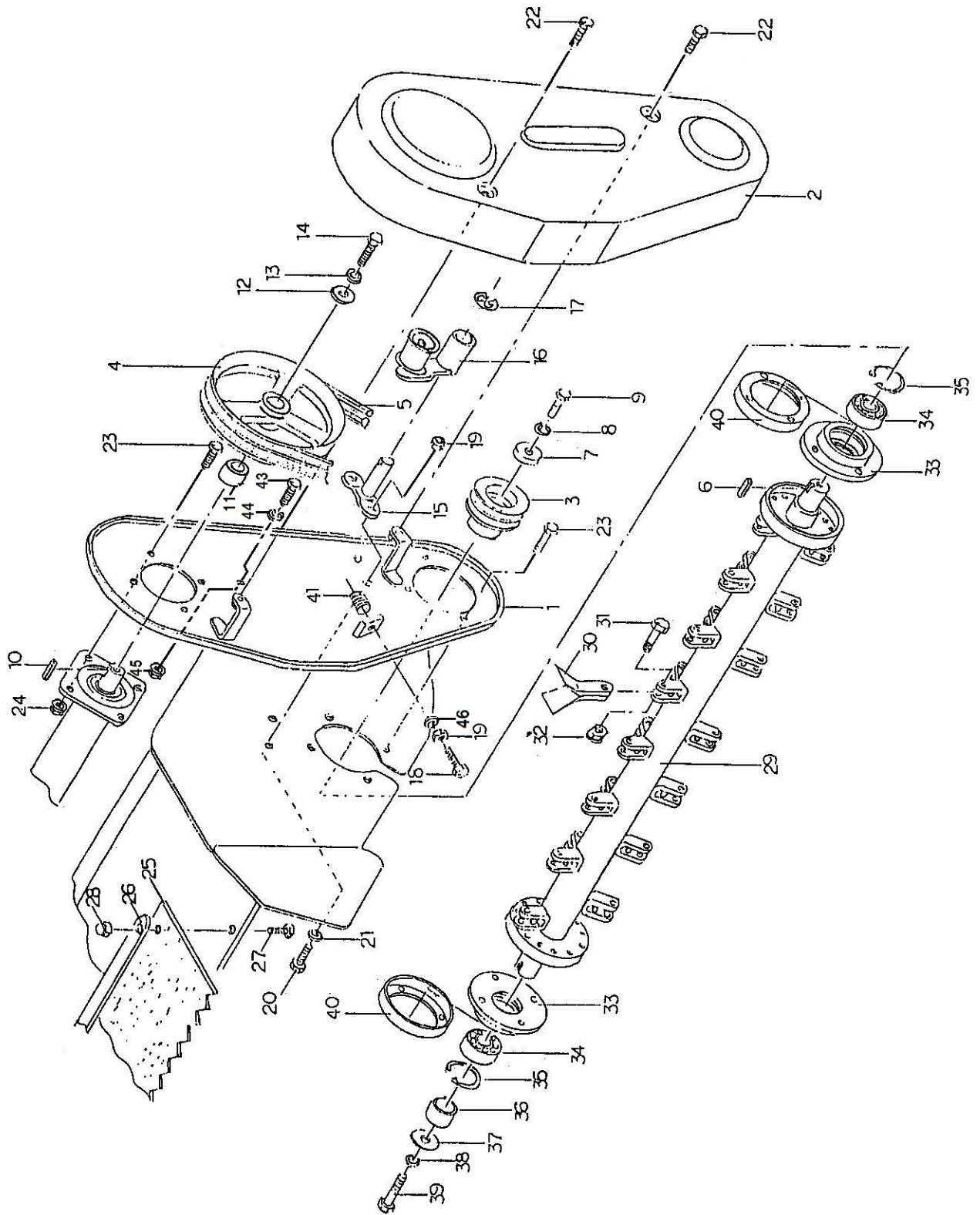


Fig 2

見出 番号	部 品 番 号	部 品 名	個 数		備 考
			H90B	H75B	
1	84-1713-693-00	ベルトケース (イン)	1	1	
2	80-1610-694-00	バルトケース (アウト)	1	1	
3	84-1713-634-10	ドリブンプーリ 82	1		*1
	84-1713-634-20	ドリブンプーリ 92	1	1	*2
4	84-1713-636-10	ドライブプーリ 127	1		*1
	84-1713-636-20	ドライブプーリ 136	1	1	*2
5	89-6123-003401	Vベルト SBR-34	2		*1
	89-6123-003501	Vベルト SBR-35	2	2	*2
6	89-2151-070370	キー(片丸) 7×37	1	1	
7	83-1610-322-00	座金 10×36×6	1	1	
8	89-1750-100002	バネ座金 10	1	1	
9	83-1610-125-00	小形六角ボルトM10×35(8T. メック)	1	1	
10	89-2151-050300	キー(片丸) 5×30	1	1	
11	84-1723-637-00	プーリカラー L=8	1	1	
12	83-1565-315-00	平座金 8×36×4.5	1	1	
13	89-1750-080002	バネ座金 φ8	11	10	
14	89-1253-080202	座付小形六角ボルト(8T) M8×20	1	1	
15	84-1713-633-00	テンションアーム軸	1	1	
16	84-1713-632-00	テンションアームプーリ	1	1	*1 L=95
	84-1713-632-10	テンションアームプーリ	1	1	*2 L=90
17	89-2521-000150	E形止め輪 15	1	1	
18	84-1713-657-00	アイドルアーム押しボルト M12	1		
	84-1713-657-00	テンションアーム押ボルト		1	
19	89-1611-120042	小形六角ナット M12	1		
	89-1543-100002	小形六角ナット(SW) M10		2	
20	89-1211-100252	小形六角ボルト M10×25	2	2	
21	89-1711-100002	平座金 10	2	2	
22	89-1239-080162	小形六角ボルト(SW) M8×16	2	2	
23	89-1232-080162	小形六角ボルト(SW) M8×16	8	8	
24	89-1631-080042	座付小形六角ナット M8	4	4	
25	84-1723-782-00	フラッパー(後)	1		
	84-1713-782-00	フラッパー(後)		1	
26	84-1723-787-00	フラッパー押え	1		
	84-1713-787-00	フラッパー押え		1	
27	89-1137-060152	六角ボルト(PW) M6×15	7	5	
28	89-1581-060042	座付袋ナット M6	7	5	
29~32	84-1723-800-10	ナイフドラムASY	1		
29~32	84-1713-800-10	ナイフドラムASY		1	
29	-	ナイフドラムCMP	1		ASSYでの供給のみ
	-	ナイフドラムCMP		1	ASSYでの供給のみ
30	80-1610-821-00	ナイフ刃	56	44	
31~32	83-1610-835-00	ナイフボルトSet	28	22	
33	80-1610-804-00	BBケース	2	2	
34	89-3115-062064	ベアリング 6206 2RS	2	2	
35	89-2512-000620	穴用止め輪 62	1	1	
36	80-1610-837-00	シャフトカラー	1	1	S63. 4月~使用せず
37	83-1610-321-00	座金 10×36×4.5	1	1	
38	89-1812-100002	歯付座金(内歯) 10	1	1	
39	83-1610-124-00	小形六角ボルトM10×25(8T. ヒタリ. メック)	1	1	
40	80-1612-813-00	ダストカバー	2	2	
41	84-1713-638-00	クラッチスプリングW5457-6	1	1	
42	89-1711-080002	平座金 φ8	2		

注 \*1=\*2で対応します \*2=Fig.1の\*2と同時交換で互換性あり

Fig 2

見出 番号	部 品 番 号	部 品 名		個 数		備 考
				H90B	H75B	
43	89-1211-100202	小形六角ボルト	M10×20		1	
44	89-1713-100003	平座金	11×25×2.3		1	
45	89-1631-100042	座付小形六角ナット	M10		1	
46	89-1711-080002	平座金	8×18×1.6		1	



変更箇所

2003年3月1日	発行	
2017年9月1日	改訂11	P2 変更
2021年9月27日	改訂12	P2 変更
2022年2月18日	改訂13	P1, 2 変更