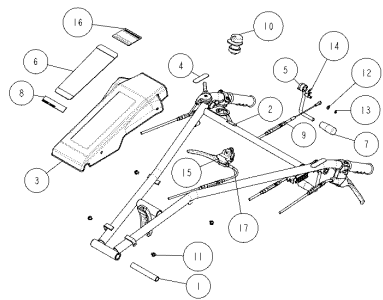
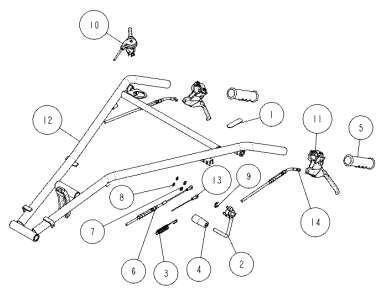


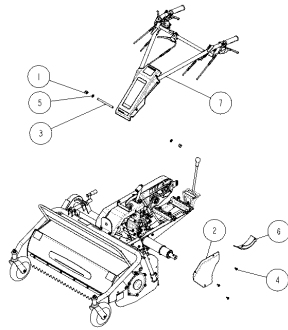
1 Fig.1 ハンドル部 1/2



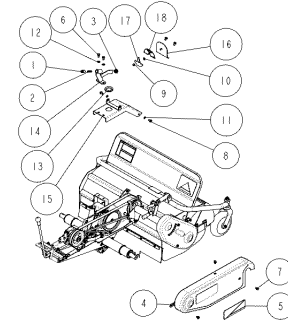
2 Fig.1 ハンドル部 2/2



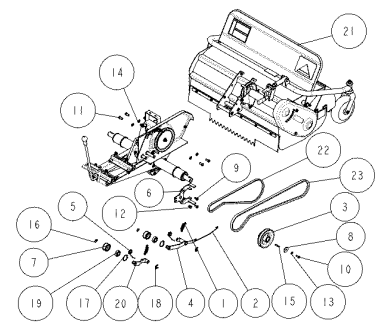
3 Fig.2 フレーム部 1/6



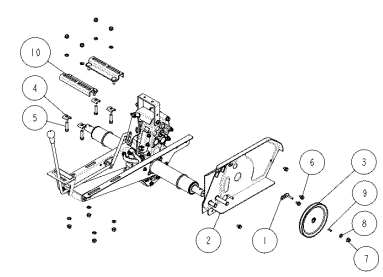
4 Fig.2 フレーム部 2/6



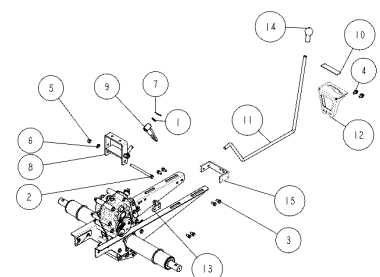
5 Fig.2 フレーム部 3/6



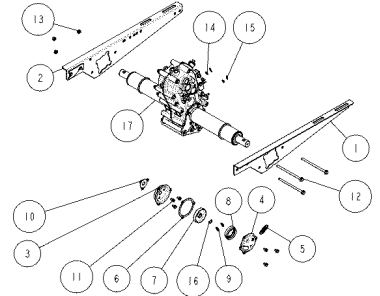
6 Fig.2 フレーム部 4/6



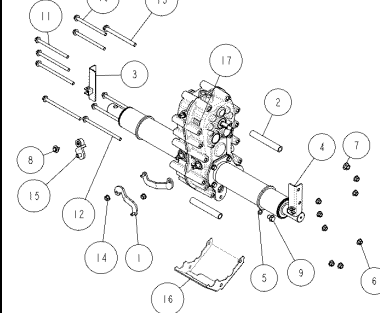
7 Fig.2 フレーム部 5/6



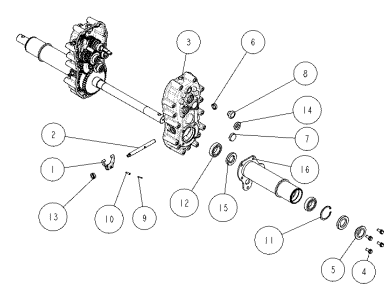
8 Fig.2 フレーム部 6/6



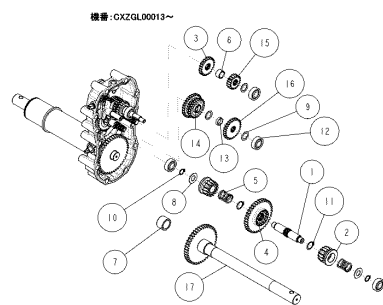
9 Fig.3 ミッション部 1/7



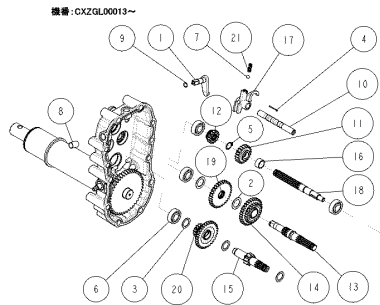
10 Fig.3 ミッション部 2/7



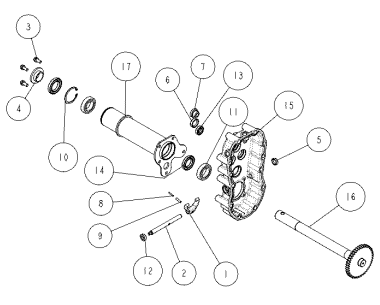
11 Fig.3 ミッション部 3/7



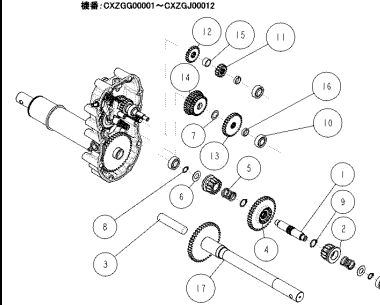
12 Fig.3 ミッション部 4/7



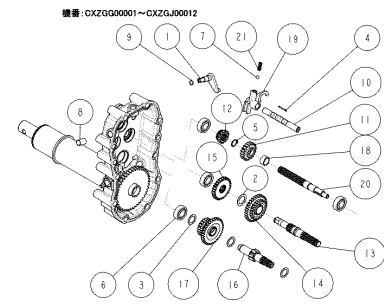
13 Fig.3 ミッション部 5/7



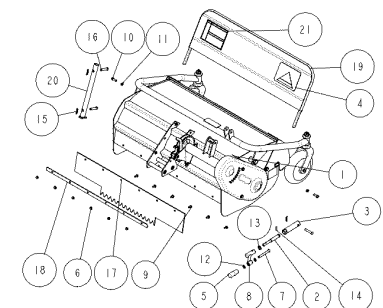
14 Fig.3 ミッション部 6/7



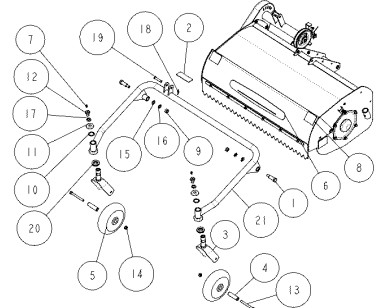
15 Fig.3 ミッション部 7/7



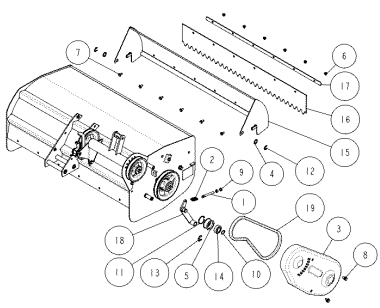
16 Fig.4 ローター部 1/5



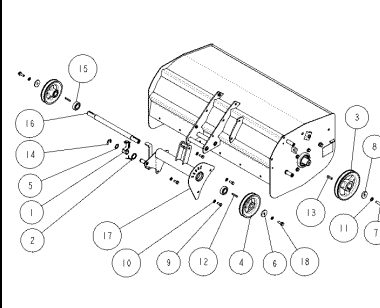
17 Fig.4 ローター部 2/5



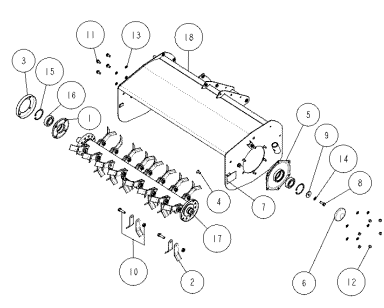
18 Fig.4 ローター部 3/5



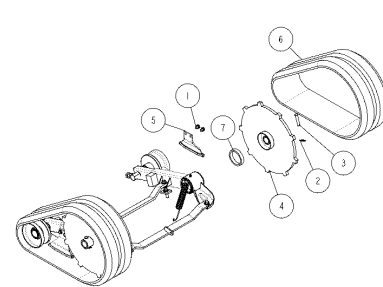
19 Fig.4 ローター部 4/5



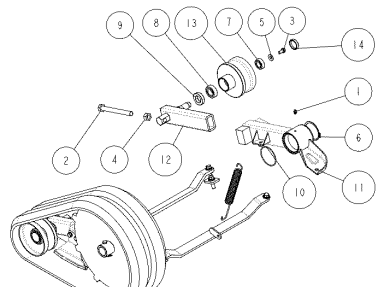
20 Fig.4 ローター部 5/5



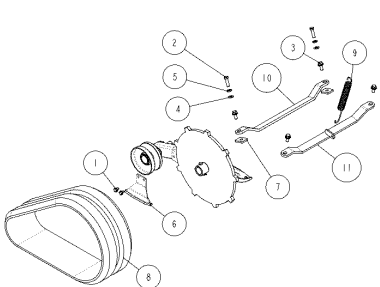
21 Fig.5 クローラー部 1/4



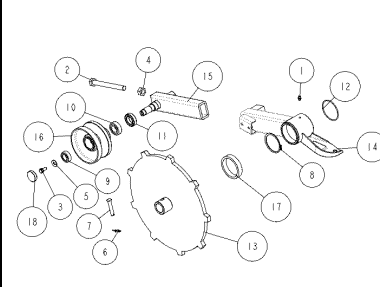
22 Fig.5 クローラー部 2/4



23 Fig.5 クローラー部 3/4



24 Fig.5 クローラー部 4/4



>M>P>C>A

\$í/œ>L>m>†;HRC802-

Ã>+ ¶ • ± ß ¢

Á å Đ î ¼ – Ç Ô ” î

>F>P>A6>6>.00

FÀ% F.F.F.F. FÁ

Á å » Ý4Š	PPPPPPPPPPPPPP	>/
Ç Þ î Ò4Š	PPPPPPPPPPPPPP	>1
Ñ µ © Ù å4Š	PPPPPPPPPPPPPP	>7
ß î ± Ü î4Š	PPPPPPPPPPPPPP	>/>4
ı ß î Û î4Š	PPPPPPPPPPPPPP	>0>/

œ>+ þ µ i

17	0283-72100	HRC802型式マーク	1	
16	0251-72300	レバー小(φ22)	1	
15	0285-72100	ハンドル上下左右ワイヤー	1	
14	89-2521-000100	E型止め輪 10	1	
13	89-2521-000050	E型止め輪 5	1	
12	89-1711-060002	平座金 6X13X1.0	1	
11	89-1158-060102	なべ小ネジ(PW.SW)M6X10	4	
10	83-1614-932-00	テンションワイヤー	1	
9	83-1310-902-00	社名シール(オーレック)	1	
8	83-1210-425-00	レバー握り 10	1	
7	80-1614-904-00	ハンドルボンネットマーク	1	
6	80-1614-251-00	ナイフテンションレバー	1	
5	80-1515-915-00	走行クラッチマーク	1	
4	80-1415-223-00	ハンドルボンネット	1	
3	80-1210-917-00	ハンドル上下マーク	1	
2	80-1210-222-00	ハンドル取付パイプカラー	1	
1	0028-70300	プッシュスイッチAssy	1	
番号	部 品 番 号	部 品 名	個数	備 考

11+12	0226-70300	スロットルワイヤーASSY	1	
15	0256-11100	ハンドルCMP(国内)	1	
14	0253-77100	クラッチレバー(170-φ27.2)	2	
13	0253-70100	サイドクラッチワイヤー	2	
12	0226-70500	スロットルワイヤー	1	
11	0226-70400	スロットルレバー(φ27)	1	
10	89-2521-000100	E型止め輪 10	1	
9	89-2521-000050	E型止め輪 5	2	
8	89-1711-060002	平座金 6X13X1.0	2	
7	83-1614-938-00	ブレーキワイヤー	1	
6	83-1614-932-00	テンションワイヤー	1	
5	83-1560-414-00	ハンドルグリップ27	2	
4	83-1210-425-00	レバー握り 10	1	
3	80-1614-248-00	ブレーキスプリング	1	
2	80-1614-241-00	走行テンションレバー	1	
1	80-1565-914-00	走行クラッチマーク	1	
番号	部品番号	部品名	個数	備考

7		ハンドル部	1	
6	0282-60300	クローラガードCMP	1	カワサキエンジン
5	89-1750-120002	バネ座金 12	2	
4	89-1137-060152	六角ボルト(PW)M6X15	3	
3	83-1210-133-00	両ネジボルトM12×160	1	
2	80-1614-746-10	サイドカバー	1	
1	80-1310-228-00	ハンドル固定ナット	2	
番号	部品番号	部品名	個数	備考

18	0282-72300	傾斜計ラベル	1	
17	0282-20200	傾斜針	1	
16	0282-20100	傾斜計パネルCMP	1	
15	0282-11100	アンダーボンネットCMP	1	
14	0251-11000	上下ストッパー	1	
13	0207-70800	グロメット45-3.5	1	
12	89-1750-100002	バネ座金 10	2	
11	89-1750-080002	バネ座金 8	2	
10	89-1711-080002	平座金8X18X1.6	1	
9	89-1563-080002	小型Uナット(キャップ付)M8	1	
8	89-1253-080162	座付小形六角ボルト(8T)M8 X16	2	
7	89-1233-080162	小型六角ボルト(SW.PW)M8X16	4	
6	89-1211-100162	小型六角ボルトM10X16	2	
5	80-1614-905-00	ベルトケースマーク	1	
4	80-1614-504-20	ベルトカバー CMP	1	
3	80-1310-215-00	ストッパー外筒フタ	1	
2	80-1210-217-00	ストッパースプリング	1	
1	80-1210-216-00	ストッパーピン	1	
番号	部品番号	部品名	個数	備考

23	89-6123-006202	VベルトSB-62(W800)	1	
22	89-6122-004602	VベルトSA-46(W800)	1	
21		ロータリー部	1	
20	0211-54200	走行テンションアーム	1	
19	89-3115-062034	ベアリング62032RS	2	
18	89-2521-000150	E型止め輪15	2	
17	89-2512-000400	穴用止め輪40	2	
16	89-2511-000170	軸用止め輪17	2	
15	89-2151-050350	キー(片丸)5X35	1	
14	89-1750-100002	バネ座金 10	4	
13	89-1750-080002	バネ座金 8	1	
12	89-1233-080162	小型六角ボルト(SW.PW)M8X16	1	
11	89-1213-100202	小型六角ボルト(8T)M10X20	4	
10	89-1213-080202	小型六角ボルト(8T)M8X20	1	
9	89-1132-080162	六角ボルト(SW)M8X16	2	
8	83-1565-315-00	平座金8X36X4.5	1	
7	83-1032-765-00	テンションプーリー	2	
6	80-1614-561-20	ベルト押え	1	
5	80-1614-552-00	テンション戻しバネ	2	
4	80-1614-546-10	ナイフテンションアーム	1	
3	0223-40110	エンジンプーリー	1	
2	80-1614-374-30	ブレーキロッド	1	
1	80-1560-551-00	テンション引きスプリング	2	
番号	部品番号	部品名	個数	備考

10	0211-30300	自在ベースCMP	2	
9	89-2150-050200	キー (両丸) 5X20	1	
8	89-1711-080002	平座金8X18X1.6	4	カワサキエンジン
	89-1711-100002	平座金10X18X2	9	カワサキエンジンは5個
7	89-1543-080002	小型六角ナット(SW)M8	4	カワサキエンジン
	89-1543-100002	小型六角ナット(SW)M10	9	カワサキエンジンは5個
6	89-1233-080162	小型六角ボルト(SW.PW)M8X16	4	
5	89-1213-080402	小型六角ボルト(T)M8X40	4	カワサキエンジン
	89-1211-100402	小型六角ボルトM10X40	4	三菱エンジン
4	0212-40100	回り止メ金具B8	4	カワサキエンジン
	83-1210-389-00	回り止メ金具 A10	4	三菱エンジン
3	80-1614-521-00	ミッションプーリー	1	
2	80-1614-501-20	ベルトカバーインサイドCMP	1	
1	80-1321-561-10	ベルト押え	1	
番号	部品番号	部品名	個数	備考

15	0256-20500	リヤブラケット	1	
14	0253-79100	レバー握りゴム12.7	1	
13	0253-22500	チェンジロット取付	1	
12	0253-22400	チェンジマークプレート	1	
11	0253-16100	チェンジレバー	1	
10	0251-70400	チェンジマーク	1	
9	0251-11600	チェンジガイドCMP	1	
8	0251-11300	チェンジプレート	1	
7	89-2131-120002	Rピン12	1	
6	89-1750-100002	バネ座金 10	1	
5	89-1611-100042	小型六角ナットM10	1	
4	89-1233-080162	小型六角ボルト(SW.PW)M8X16	2	
3	89-1232-080162	小形六角ボルト(SW)M8X16	6	
2	89-1213-101302	小型六角ボルト(H8T)M10X130	1	
1	83-1565-329-00	平座金13X22X2.3 (クロメート)	1	
番号	部品番号	部品名	個数	備考

17	0283-01000	ミッションASSY	1	
16	89-2511-000140	軸用止め輪14	1	
15	89-2132-060002	Rピン(抜け止め付)6	2	
14	89-1711-060002	平座金6X13X1.0	2	
13	89-1543-080002	小型六角ナット(SW)M8	3	
12	89-1253-081453	座付小形六角ボルト(H8T)M8 X145 (ユニクロ)	3	
11	89-1132-060122	六角ボルト(SW)M6X12	6	
10	85-1445-317-00	ブレーキパッキン(小)	1	
9	85-1711-317-00	引きスプリング	2	
8	85-1711-316-00	ブレーキシュー	1	
7	85-1711-315-00	ブレーキドラム	1	
6	85-1445-318-00	ブレーキパッキン(大)	1	
5	80-1614-315-00	引きスプリング	1	
4	80-1614-314-00	ブレーキフタ	1	
3	80-1614-312-00	ブレーキカバー CMP	1	
2	80-1614-302-20	本体フレーム(右)CMP	1	
1	80-1614-301-20	本体フレーム(左)CMP	1	
番号	部品番号	部品名	個数	備考

17	0283-72200	ミッションマーク	1	
16	0282-01100	ミッションガードCMP	1	
15	0251-04300	チェンジアームCMP	1	
14	89-1543-080002	小型六角ナット(SW)M8	2	
13	89-1254-101153	座付小形六角ボルト(8T)M10 X115 (細目)(ユニクロ)	1	
12	89-1253-081403	座付小形六角ボルト(8T)M8 X140 (ユニクロ)	5	
11	89-1253-081203	座付小形六角ボルト(8T)M8 X120(ユニクロ)	2	
10	89-1253-081153	座付小形六角ボルト(8T)M8 X115 (ユニクロ)	2	
9	89-1251-100122	座付小形六角ボルトM10 X12	1	
8	83-1565-111-00	六角ボルト(SW.PW(大))M6 x 16	1	
7	83-1493-255-00	ZUFスーパーロックナットM10 (細目)	1	
6	83-1484-255-00	ZUFスーパーロックナットM8	9	
5	83-1020-349-00	銅パッキン10	1	
4	80-1614-198-10	サイドクラッチワイヤー止め(右)	1	
3	80-1565-197-00	サイドクラッチワイヤー止め(左)	1	
2	80-1565-159-00	車軸BB補強パイプ	2	
1	80-1565-153-00	サイドクラッチアームCMP	2	
番号	部品番号	部品名	個数	備考

10/24

ミッション部 2/7

16	0283-00310	車軸BBケース(右)CMP	1	CXZGL00013 ~
	0283-00300	車軸BBケース(右)CMP	1	~ CXZGJ00012
15	89-5121-305007	オイルシール UE 30.50.07	1	CXZGL00013 ~
	89-5121-355508	オイルシール UE 35.55.08	1	~ CXZGJ00012
14	89-5121-153007	オイルシールUE15.30.07	1	
13	89-5121-122207	オイルシールUE12.22.07	1	
12	89-3115-060044	ベアリング 6006 2RS	2	
11	89-2512-000550	穴用止め輪 55	1	
10	89-2111-050020	スプリングピン5X20	1	
9	89-2111-030020	スプリングピン3X20	1	
8	83-1517-685-00	オイル栓20	1	
7	83-1415-672-00	メクラ蓋30	1	
6	83-1415-671-00	メクラ蓋22	1	
5	83-1415-662-00	オイルシール AP30.55.16	1	
4	83-1415-127-00	シールボール(SW)8×20	4	
3	80-1614-103-00	ミッションケース右	1	
2	80-1425-112-00	デフロックフォーク軸	1	
1	80-1415-114-00	サイドクラッチフォーク	1	
番号	部品番号	部品名	個数	備考

機番 CXZGL00013 ~

~ CXZGJ00012は14/24 ~ 15/24ページ (ミッション部6/7 ~ 7/7)を参照

17	0283-00110	車軸CMP	1	CXZGL00013 ~
	0283-00100	車軸CMP	1	~ CXZGJ00012
16	0282-00600	3軸28丁ギア	1	CXZGL00013 ~
15	0282-00500	2軸18丁ギア	1	CXZGL00013 ~
14	0251-01610	3軸22丁ギヤCMP	1	CXZGL00013 ~
13	0223-02500	カラー L6	1	CXZGL00013 ~
12	89-3111-062024	ベアリング 6202	4	
11	89-2511-000200	軸用止め輪 20	2	
10	89-2511-000150	軸用止め輪 15	2	
9	83-1830-368-00	スラストワッシャー 18X26X1.0	3	CXZGL00013 ~
8	83-1633-362-10	スラストワッシャー 15X30X1.2	2	
7	80-1920-147-00	車軸カラー	1	CXZGL00013 ~
	80-1310-150-10	車軸ピン 95L	1	~ CXZGJ00012
6	80-1920-130-00	カラー(A)	1	CXZGL00013 ~
5	80-1575-162-00	サイドクラッチスプリング	2	
4	80-1575-142-00	サイドクラッチ 38丁ギア	1	
3	80-1575-129-10	第2軸24丁ギア	1	CXZGL00013 ~
2	80-1032-141-00	サイドクラッチ 14丁ギア	2	
1	80-1032-140-00	サイドクラッチ軸	1	
番号	部品番号	部品名	個数	備考

機番 CXZGL00013 ~

~ CXZGJ00012は14/24 ~ 15/24ページ (ミッション部6/7 ~ 7/7)を参照

21	0282-00400	ノッチスプリング	1	
20	0251-02100	3軸14丁ギヤCMP	1	CXZGL00013 ~
19	0251-01300	2軸32丁ギヤ	1	CXZGL00013 ~
18	0251-01100	ミッション第一軸	1	
17	0251-00300	シフトフォーク	1	
16	0223-02400	カラーL11	1	
15	0223-01400	第3軸	1	
14	0223-01200	バックギヤCMP	1	
13	0223-00800	第2軸	1	
12	0223-00700	主軸14丁ギヤ	1	
11	0223-00600	主軸20丁ギヤ	1	
10	0223-00400	シフトフォーク軸	1	
9	89-5221-009000	OリングP9	1	
8	89-3510-012200	DUブッシュ12.2	1	
7	89-3410-075000	鋼球7.5	1	
6	89-3111-062024	ベアリング6202	4	
5	89-2511-000160	軸用止め輪16	1	
4	89-2120-200202	割ピン2X20	1	
3	83-1830-368-00	スラストワッシャー18X26X1.0	3	
2	83-1310-371-00	スラストワッシャー20X30X1.0	2	CXZGL00013 ~
1	80-1575-109-00	副変速スイングアームCMP	1	
番号	部品番号	部品名	個数	備考

17	0283-00210	車軸BBケース(左)CMP	1	CXZGL00013 ~
	0283-00200	車軸BBケース(左)CMP	1	~CXZGJ00012
16	0283-00110	車軸CMP	1	CXZGL00013 ~
	0283-00100	車軸CMP	1	~CXZGJ00012
15	0251-00100	ミッションケース左	1	
14	89-5121-305007	オイルシール UE 30.50.07	1	CXZGL00013 ~
	89-5121-355508	オイルシール UE 35.55.08	1	~CXZGJ00012
13	89-5121-153007	オイルシールUE15.30.07	1	
12	89-5121-122207	オイルシールUE12.22.07	1	
11	89-3115-060044	ベアリング 6006 2RS	2	
10	89-2512-000550	穴用止め輪 55	1	
9	89-2111-050020	スプリングピン5X20	1	
8	89-2111-030020	スプリングピン3X20	1	
7	83-1517-685-00	オイル栓 20	1	
6	83-1415-672-00	メクラ蓋 30	1	
5	83-1415-671-00	メクラ蓋 22	1	
4	83-1415-662-00	オイルシールAP30.55.16	1	
3	83-1415-127-00	シールボール(SW)8×20	4	
2	80-1425-112-00	デフロックフォーク軸	1	
1	80-1415-114-00	サイドクラッチフォーク	1	
番号	部品番号	部品名	個数	備考

機番 :CXZGG00001 ~ CXZGJ00012

CXZGL00013 ~ は11/24 ~ 12/24ページ (ミッション部3/7 ~ 4/7)を参照

17	0283-00100	車軸CMP	1	~ CXZGJ00012
16	0223-02500	カラー L6	2	~ CXZGJ00012
15	0223-02400	カラー L11	1	~ CXZGJ00012
14	0223-01600	3軸 28丁ギアCMP	1	~ CXZGJ00012
13	0223-01500	3軸 31丁ギア	1	~ CXZGJ00012
12	0223-01100	2軸 21丁ギア	1	~ CXZGJ00012
11	0223-00900	2軸 15丁ギア	1	~ CXZGJ00012
10	89-3111-062024	ベアリング6202	4	
9	89-2511-000200	軸用止め輪20	2	
8	89-2511-000150	軸用止め輪15	2	
7	83-1830-368-00	スラストワッシャー18X26X1.0	1	~ CXZGJ00012
6	83-1633-362-10	スラストワッシャー15X30X1.2	2	
5	80-1575-162-00	サイドクラッチスプリング	2	
4	80-1575-142-00	サイドクラッチ 38丁ギア	1	
3	80-1310-150-10	車軸ピン95L	1	~ CXZGJ00012
2	80-1032-141-00	サイドクラッチ 14丁ギア	2	
1	80-1032-140-00	サイドクラッチ軸	1	
番号	部品番号	部品名	個数	備考

ミッション部 7/7

機番 :CXZGG00001 ~ CXZGJ00012

CXZGL00013 ~ は11/24 ~ 12/24ページ (ミッション部3/7 ~ 4/7)を参照

21	0282-00400	ノッチスプリング	1	
20	0251-01100	ミッション第一軸	1	
19	0251-00300	シフトフォーク	1	
18	0223-02400	カラーL11	1	
17	0223-02100	3軸 20丁ギアCMP	1	~ CXZGJ00012
16	0223-01400	第3軸	1	
15	0223-01300	2軸 28丁ギア	1	~ CXZGJ00012
14	0223-01200	バックギアCMP	1	
13	0223-00800	第2軸	1	
12	0223-00700	主軸 14丁ギア	1	
11	0223-00600	主軸 20丁ギア	1	
10	0223-00400	シフトフォーク軸	1	
9	89-5221-009000	OリングP9	1	
8	89-3510-012200	DUプッシュ12.2	1	
7	89-3410-075000	鋼球 7.5	1	
6	89-3111-062024	ベアリング6202	4	
5	89-2511-000160	軸用止め輪16	1	
4	89-2120-200202	割ピン2X20	1	
3	83-1830-368-00	スラストワッシャー18X26X1.0	3	
2	83-1310-371-00	スラストワッシャー20X30X1.0	1	~ CXZGJ00012
1	80-1575-109-00	副変速スイングアームCMP	1	
番号	部品番号	部品名	個数	備考

21	0282-70600	HR警告ラベル	1	
20	0282-60200	刈刃スタンドCMP	1	
19	0204-60700	安全カバー	1	
18	0204-60600	フラッパー押え	1	
17	0204-60500	リヤフラッパー	1	
16	0282-31300	車軸ピン	2	指定部品使用
15	89-2131-100002	Rピン10	2	
14	89-2111-050022	スプリングピン5X22	1	
13	89-1714-120002	平座金12X24X2.3(並丸)	1	
12	89-1711-100002	平座金10X18X2	2	
11	89-1611-080042	小型六角ナットM8	2	
10	89-1211-080252	小型六角ボルトM8X25	2	
9	89-1137-060152	六角ボルト(PW)M6X15	6	
8	84-1723-739-00	刈高さ調整ハンドルCMP	1	
7	83-1713-166-00	丸頭ピン10×80	1	
6	89-1581-060042	座付袋ナットM6	6	
5	83-1210-425-00	レバー握り10	1	
4	80-1614-906-00	カバーマーク	1	
3	80-1614-742-10	刈高調整ボルト受け	1	
2	80-1614-724-10	刈高調整ボルトCMP	1	
1	80-1488-926-10	ナイフ注意マーク	1	
番号	部品番号	部品名	個数	備考

21	0204-60200	フロントアームCMP	1	
20	89-3370-051105	スラストベアリング51105	2	
19	89-2181-100502	平頭ピン10×50	1	
18	89-2131-100002	Rピン10	1	
17	89-1750-140002	バネ座金 14	2	
16	89-1750-120002	バネ座金 12	2	
15	89-1714-120002	平座金12X24X2.3(並丸)	2	
14	89-1543-100002	小型六角ナット(SW)M10	2	
13	89-1211-100952	小型六角ボルトHM10X95	2	
12	84-1783-791-00	グリースニップルボルト	2	
11	84-1783-729-00	ダストカバー	2	
10	83-1783-376-00	スラストワッシャー25X34X1.0	2	
9	83-1610-192-00	六角ナット(細)M12 P1.25	2	
8	83-1484-921-00	危険マーク2	2	
7	83-1415-975-00	グリスニップルM6	2	
6	0244-80900-00	ラビットモア銘板 共立	1	
	83-1050-901-00	オーレック(大)	1	
5	80-1614-727-00	前輪	2	
4	80-1614-726-00	前輪カラー	2	
3	80-1614-725-20	前輪フォークCMP	2	
2	80-1610-927-00	刈高さ調整マーク	1	
1	80-1610-714-00	フロントアーム取付軸	2	
番号	部品番号	部品名	個数	備考

19	89-6123-003901	VベルトLB-39	1	
18	0211-63200	フロントテンションアーム CMP	1	
17	0204-60600	フラッパー押え	1	
16	0204-60400	フロントフラッパー	1	
15	0204-60300	フロントカバー CMP	1	
14	89-3115-062034	ペアリング 6203 2RS	1	
13	89-2521-000150	E型止め輪 15	1	
12	89-2521-000120	E型止め輪 12	2	
11	89-2512-000400	穴用止め輪 40	1	
10	89-2511-000170	軸用止め輪 17	1	
9	89-1611-080042	小型六角ナットM8	2	
8	89-1233-080162	小型六角ボルト(SW.PW)M8X16	2	
7	89-1137-060152	六角ボルト(PW) M6X15	6	
6	89-1581-060042	座付袋ナットM6	6	
5	83-1032-765-00	テンションプーリー	1	
4	80-1675-357-00	スラストワッシャー16X23X2.3 (クロメート)	2	
3	80-1614-694-10	ナイフベルトカバー	1	
2	80-1614-315-00	引きスプリング	1	
1	80-1182-527-00	テンション引きボルト	1	
番号	部品番号	部品名	個数	備考

18	0212-72100	小型六角ボルトM10X25(8Tメック)	2	
17	89-3115-060044	ベアリング6004 2RS	2	
16	89-2521-000150	E型止め輪15	1	
15	89-2151-070300	キー (片丸) 7×30	1	
14	89-2151-050350	キー (片丸) 5X35	2	
13	89-1750-100002	バネ座金 10	3	
12	89-1750-080002	バネ座金 8	4	
11	89-1213-080182	小型六角ボルト(8T)M8X18	4	
10	83-1610-322-00	平座金10X36X6	1	
9	83-1610-125-00	小型六角ボルトM10X35(8Tメック)	1	
8	83-1565-315-00	平座金8X36X4.5	2	
7	83-1020-363-00	スラストワッシャー16X24X1.0	1	
6	80-1614-691-30	サポーターパイプCMP	1	
5	80-1614-636-00	サポーターブーリー	2	
4	80-1614-634-20	ナイフブーリー	1	
3	80-1614-621-30	サポーター軸	1	
2	80-1614-373-20	ナイフブレイキバネ	1	
1	80-1417-371-00	ナイフブレイキ	1	
番号	部品番号	部品名	個数	備考

18	0283-60100	ロータリーカバー CMP	1	
17	0204-50100	ナイフドラム CMP	1	
16	89-3115-062064	ベアリング 6206 2RS	2	
15	89-2512-000620	穴用止め輪 62	2	
14	89-1812-100002	歯付座金 (内歯) 10	1	
13	89-1750-080002	バネ座金 8	10	
12	89-1671-080042	小型六角袋ナット M8	6	
11	89-1253-080162	座付小形六角ボルト (8T) M8 X16	4	
10	83-1610-835-00	取付ボルト SET	23	
9	83-1610-321-00	平座金 10X36X4.5	1	
8	83-1610-124-00	小型六角ボルト M10X25 (8T.ヒダリ.メック)	1	
7	83-1484-921-00	危険マーク 2	2	
6	80-1614-810-00	BBケースカバー	1	
5	80-1614-804-20	ナイフ軸 BBケース CMP	1	
4	80-1614-705-00	角根平頭ボルト M8 x 18	6	
3	80-1612-813-00	ダストカバー	1	
2	80-1610-821-00	ナイフ	46	
1	80-1610-804-00	BBケース	1	
番号	部品番号	部品名	個数	備考

7	0282-70300	ダストシール	1	
6	0282-70200	クローラー-W160×P60×L24	1	
5	0282-30600	ストーンガードCMP	1	
4	0282-30100	駆動スプロケットCMP	1	
3	0282-31300	車軸ピン	1	指定部品使用
2	89-2132-100002	Rピン(抜け止め付) 10	1	
1	89-1132-080122	六角ボルト(SW) M8X12	2	
番号	部品番号	部品名	個数	備考

14	0282-70400	メクラ蓋 35	1	
13	0282-30500	転輪COMP	1	
12	0282-30400	誘導輪取付CMP	1	
11	0282-30200	クローラーアーム左CMP	1	
10	89-5222-065000	Oリング G65	1	
9	89-5121-254210	オイルシール UE 25.42.10	1	
8	89-3115-060044	ベアリング 6004 2RS	1	
7	89-3115-060034	ベアリング 6003 2RS	1	
6	89-2511-000630	軸用止め輪 63	1	
5	89-1713-080002	平座金 8X22X1.6	1	
4	89-1511-140042	六角ナット M14	1	
3	89-1232-080182	小形六角ボルト(SW) M8X18	1	
2	89-1111-141407	六角ボルト M14X140(全ネジ)	1	
1	83-1415-975-00	グリスニップルM6	1	
番号	部品番号	部品名	個数	備考

11	0283-31200	左右接続バー前CMP	1	
10	0283-31100	左右接続バー	1	
9	0282-71100	クローラー押えバネ	1	
8	0282-70200	クローラーW160×P60×L24	1	
7	0282-30800	スペーサー	2	カワサキエンジン
6	0282-30600	ストーンガードCMP	1	
5	89-1750-100002	バネ座金 10	2	カワサキエンジン
4	89-1712-100002	平座金 10X21X2.1	2	カワサキエンジン
3	89-1236-100252	小型六角ボルト(SW.PW)M10×25(7T)	4	三菱エンジン
2	89-1213-100352	小型六角ボルト(8T) M10X35	2	カワサキエンジン
1	89-1132-080122	六角ボルト(SW) M8X12	2	
番号	部品番号	部品名	個数	備考

18	0282-70400	メクラ蓋 35	1	
17	0282-70300	ダストシール	1	
16	0282-30500	転輪COMP	1	
15	0282-30400	誘導輪取付CMP	1	
14	0282-30300	クローラーアーム右CMP	1	
13	0282-30100	駆動スプロケットCMP	1	
12	89-5222-065000	Oリング G65	1	
11	89-5121-254210	オイルシール UE 25.42.10	1	
10	89-3115-060044	ベアリング 6004 2RS	1	
9	89-3115-060034	ベアリング 6003 2RS	1	
8	89-2511-000630	軸用止め輪 63	1	
7	0282-31300	車軸ピン	1	指定部品使用
6	89-2132-100002	Rピン(抜け止め付) 10	1	
5	89-1713-080002	平座金 8X22X1.6	1	
4	89-1511-140042	六角ナット M14	1	
3	89-1232-080182	小形六角ボルト(SW) M8X18	1	
2	89-1111-141407	六角ボルト M14X140(全ネジ)	1	
1	83-1415-975-00	グリスニップルM6	1	
番号	部品番号	部品名	個数	備考

OREC

- 本 社 〒834-0195 福岡県八女郡広川町日吉 5 4 8 - 2 2
TEL(0 9 4 3) 3 2 - 5 0 5 7
FAX(0 9 4 3) 3 2 - 3 5 1 8
- 仙台営業グループ 〒983-0821 宮城県仙台市宮城野区岩切 2 - 1 - 1 5
TEL(0 2 2) 2 5 5 - 3 0 0 9
FAX(0 2 2) 2 5 5 - 3 0 3 9
- 関東営業グループ 〒337-0051 埼玉県さいたま市見沼区東大宮 4 - 7 0 - 3
TEL(0 4 8) 6 5 1 - 6 1 6 0
FAX(0 4 8) 6 6 4 - 0 9 7 7
- 長野 S C グループ 〒387-0012 長野県千曲市桜堂字西沖 3 3 5 - 1
TEL(0 2 6) 2 7 3 - 5 6 8 6
FAX(0 2 6) 2 7 3 - 5 6 8 7
- 名古屋営業グループ 〒491-0871 愛知県一宮市浅野字馬東 4 1 - 1
TEL(0 5 8 6) 7 7 - 7 0 0 2
FAX(0 5 8 6) 7 7 - 7 0 0 3
- 岡山営業グループ 〒700-0951 岡山県岡山市田中 1 2 3 - 1 0 4
TEL(0 8 6) 2 4 5 - 2 5 6 8
FAX(0 8 6) 2 4 5 - 2 5 6 9
- 福岡営業グループ 〒834-0195 福岡県八女郡広川町日吉 5 4 8 - 2 2
TEL(0 9 4 3) 3 2 - 4 7 7 8
FAX(0 9 4 3) 3 2 - 3 5 1 8
- 鹿児島営業グループ 〒899-6404 鹿児島県霧島市溝辺町麓 8 4 3 - 6
TEL(0 9 9 5) 5 8 - 3 9 9 1
FAX(0 9 9 5) 5 8 - 2 4 9 1