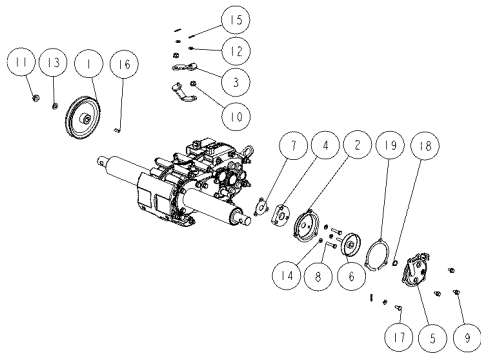
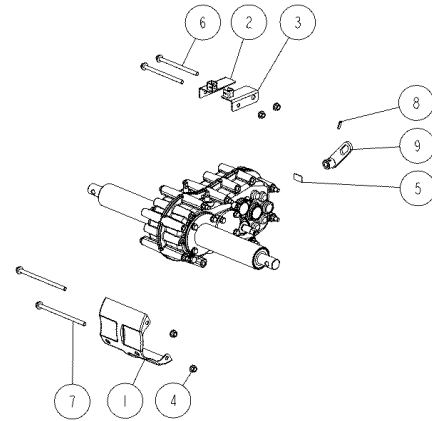


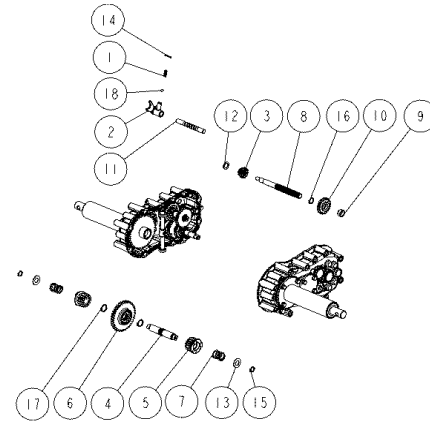
1 Fig.1 ミッション部 1/5



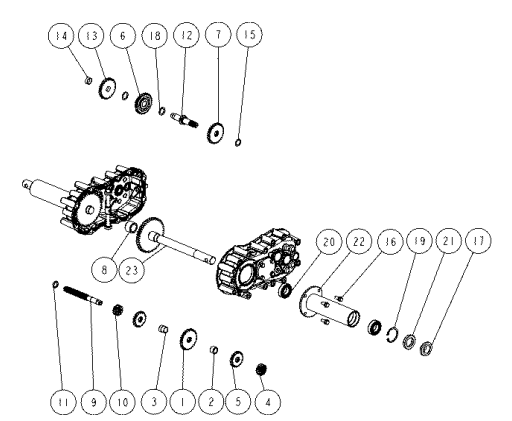
2 Fig.1 ミッション部 2/5



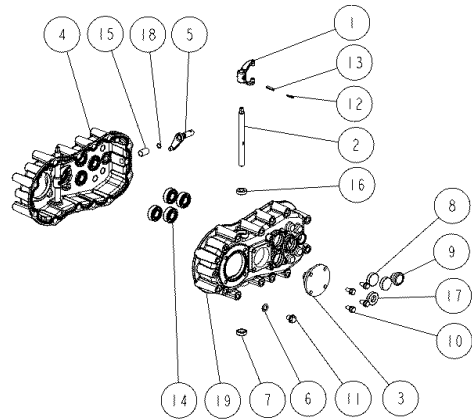
3 Fig.1 ミッション部 3/5



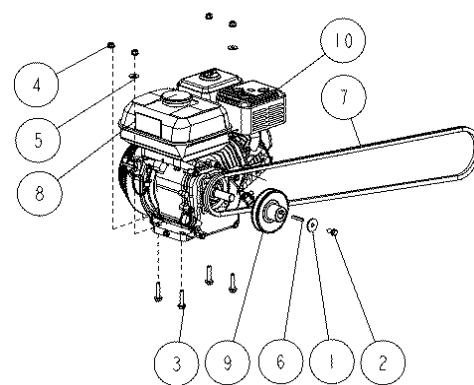
4 Fig.1 ミッション部 4/5



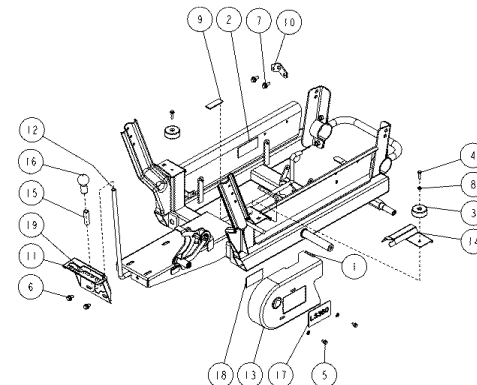
5 Fig.1 ミッション部 5/5



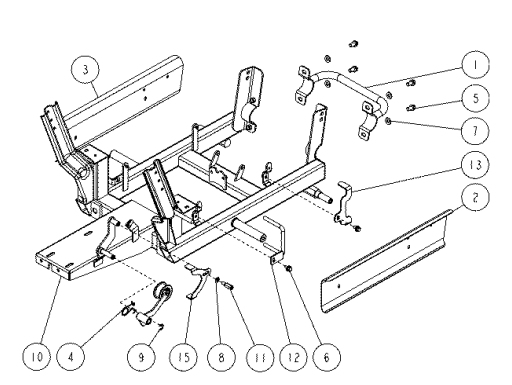
6 Fig.2 エンジン部



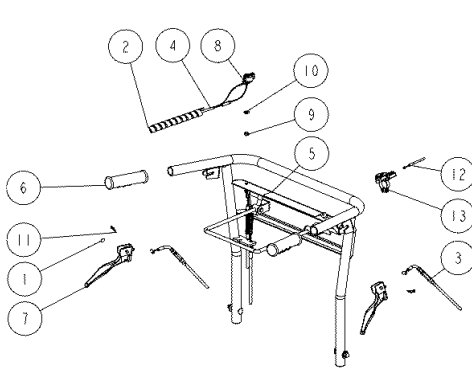
7 Fig.3 フレーム部 1/2



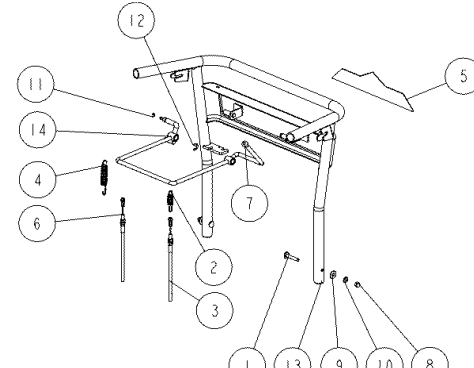
8 Fig.3 フレーム部 2/2



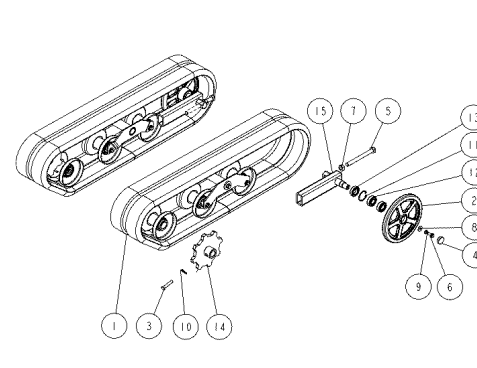
9 Fig.4 ハンドル部 1/2



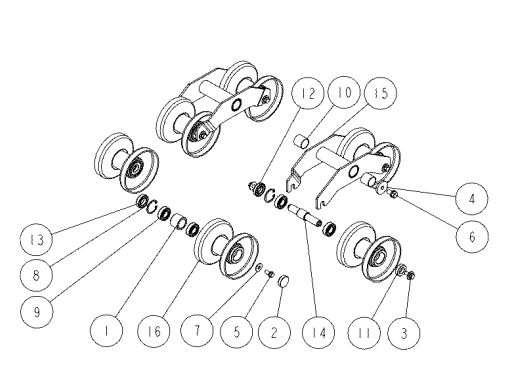
10 Fig.4 ハンドル部 2/2



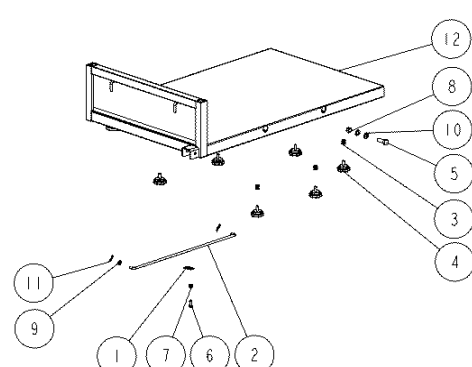
11 Fig.5 駆動部 1/2



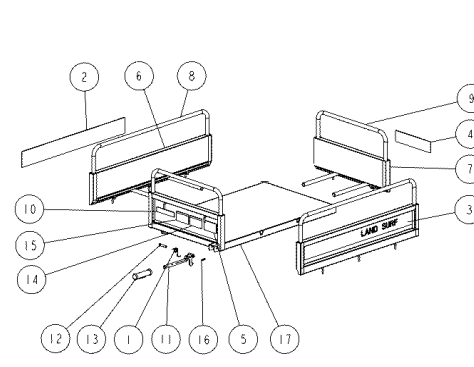
12 Fig.5 駆動部 2/2



13 Fig.6 荷台部 1/2



14 Fig.6 荷台部 2/2



OREC

発行No. LS360(国内) - 1

パ - ツカタログ ランドサーフ LS360 (国内)

《目 次》

ミッション部	1
エンジン部	6
フレーム部	7
ハンドル部	9
駆動部	11
荷台部	13

(株) オ - レック

	0915-01000	ミッションASSY	1	ミッション部の を除く全ての部品
19	85-1445-318-00	ブレーキパッキン(大)	1	
18	89-2511-000130	軸用止め輪 13	1	
17	89-2181-060162	平頭ピン 6X16	1	
16	89-2150-050180	キー(両丸)5X18	1	
15	89-2120-200152	割ピン 2X15	3	
14	89-1750-060002	バネ座金 6	3	
13	89-1711-100002	平座金 10X18X2	1	
12	89-1711-060002	平座金 6X13X1.0	3	
11	89-1631-100042	座付小形六角ナット M10	1	
10	89-1543-080002	小型六角ナット(SW) M8	2	
9	89-1132-060122	六角ボルト(SW) M6X12	3	
8	89-1111-060302	六角ボルト M6X30	3	
7	85-1445-317-00	ブレーキパッキン(小)	1	
6	85-1445-313-00	ブレーキドラム	1	
5	85-1445-311-00	ブレーキ本体	1	
4	80-1920-313-00	ブレーキカバースペーサ -	1	
3	80-1920-153-00	サイドクラッチアームCMP	2	
2	80-1614-312-00	ブレーキカバーCMP	1	
1	80-1516-521-00	ミッションプーリー	1	
番号	部 品 番 号	部 品 名	個数	備 考

9	0915-01300	チェンジアームCMP	1	
8	89-2111-050020	スプリングピン 5X20	1	
7	89-1251-081453	座付小形六角ボルト M8X145	6	
6	89-1251-081203	座付小形六角ボルト M8X120	6	
5	83-1712-923-00	ギアオイル1.6	1	
4	83-1484-255-00	ZUFスーパーロックナット M8	12	
3	80-1920-198-00	サイドクラッチワイヤ受け(右)CMP	1	
2	80-1920-197-00	サイドクラッチワイヤ受け(左)CMP	1	
1	80-1920-117-00	ミッションガード	1	
番号	部品番号	部品名	個数	備考

18	89-3410-075000	鋼球 7.5	1	
17	89-2511-000200	軸用止め輪 20	2	
16	89-2511-000160	軸用止め輪 16	1	
15	89-2511-000150	軸用止め輪 15	2	
14	89-2120-200202	割ピン 2X20	1	
13	83-1633-362-10	スラストワッシャー 15X30X1.2	2	
12	83-1020-361-00	スラストワッシャー 15X24X1.0	1	
11	80-1923-107-00	シフトフォーク軸	1	
10	80-1920-121-00	トップギヤ 23丁	1	
9	80-1920-119-00	カラー (D)	1	
8	80-1920-118-10	主軸	1	
7	80-1575-162-00	サイドクラッチスプリング	2	
6	80-1575-142-00	サイドクラッチ 38丁ギヤ	1	
5	80-1575-141-00	サイドクラッチ 14丁ギヤ	2	
4	80-1575-140-00	サイドクラッチ軸	1	
3	80-1575-120-10	第1軸シフトギヤ 14丁	1	
2	80-1575-108-10	第1軸シフトフォーク	1	
1	80-1310-138-00	ノッチスプリング	1	
番号	部 品 番 号	部 品 名	個数	備 考

23	0914-01200	車軸CMP	2	
22	0914-01100	車軸BBケースCMP	2	
21	89-5121-304707	オイルシール UE 30.47.07	2	
20	89-3111-060054	ベアリング 6005	4	
19	89-2512-000470	穴用止め輪 47	2	
18	83-1830-368-00	スラストワッシャー 18X26X1.0	2	
17	83-1415-663-00	DP 25.30.46.09.15	2	
16	83-1415-127-00	シールボルト(SW)8×20	8	
15	83-1017-365-10	スラストワッシャー 17X23X1.0	1	
14	80-1923-141-00	カラー(D) 21.7× 18.1×8	1	
13	80-1923-140-00	第3軸 32丁ギヤ	1	
12	80-1923-138-00	第3軸	1	
11	80-1923-134-00	カラー(C) 21.7× 17.1×4	1	
10	80-1923-129-00	第2軸 14丁ギヤ	1	
9	80-1923-127-00	第2軸	1	
8	80-1920-147-00	車軸カラー	1	
7	80-1920-140-00	3軸 31丁ギヤ	1	
6	80-1920-139-00	バックギヤCMP	1	
5	80-1920-133-00	第2軸 23丁ギヤ	2	
4	80-1920-132-00	第2軸 15丁ギヤ	1	
3	80-1920-131-00	カラー(B)	1	
2	80-1920-130-00	カラー(A)	1	
1	80-1920-128-00	2軸 32丁ギヤ	1	
番号	部品番号	部品名	個数	備考

19	0915-00200	ミッションケース 左	1	
18	89-5221-009000	リング P9	1	
17	89-5121-153007	オイルシール UE 15.30.07	2	
16	89-5121-122207	オイルシール UE 12.22.07	2	
15	89-3510-012200	DUプッシュ 12.20	1	
14	89-3111-062024	ベアリング 6202	8	
13	89-2111-050020	スプリングピン 5X20	2	
12	89-2111-030020	スプリングピン 3X20	2	
11	89-1252-100123	座付小形六角ボルト M10X12(細目)	1	
10	89-1232-080162	小形六角ボルト(SW) M8X16	8	
9	83-1517-685-00	オイル栓 20	2	
8	83-1415-672-00	メクラ蓋 30	4	
7	83-1415-671-00	メクラ蓋 22	2	
6	83-1020-349-00	銅パッキン 10	1	
5	80-1920-106-00	スイングアームCMP	1	
4	80-1920-103-00	ミッションケース 右	1	
3	80-1575-152-10	サイドクラッチ軸BBケース	2	
2	80-1425-112-00	デフロックフォーク軸	2	
1	80-1415-114-00	サイドクラッチフォーク	2	
番号	部品番号	部品名	個数	備考

10		エンジン本体	1	
9	0915-50700	エンジンプーリー	1	
8	0253-72500	警告ラベル	1	
7	89-6122-007401	Vベルト LA74	1	
6	89-2150-050350	キー(両丸)5×35	1	
5	89-1713-080002	平座金 8X22X1.6	2	
4	89-1543-080002	小型六角ナット(SW) M8	4	
3	89-1253-080352	座付小形六角ボルト(8T) M8X35	4	
2	89-1232-080182	小形六角ボルト(SW) M8X18	1	
1	83-1020-312-00	平座金 8X30X3.2	1	
番号	部品番号	部品名	個数	備考

19	0915-77300	変速マーク	1	
18	0915-77200	ベルトサイズマーク	1	
17	0915-77100	LS360銘板	1	
16	0915-70200	レバー握りゴム 12.7	1	
15	0915-70100	シフトロッドゴム	1	
14	0915-56700	補助ベルトカバー	1	
13	0915-46300	ベルトカバー	1	
12	0915-21110	シフトロッド	1	
11	0915-20410	チェンジガイド	1	
10	0915-20310	ロッドステー	1	
9	0207-63300	左カバークッション	1	
8	89-1711-060002	平座金 6X13X1.0	4	
7	89-1233-080202	小型六角ボルト(SW.PW)M8X20	2	
6	89-1233-080162	小型六角ボルト(SW.PW)M8X16	2	
5	89-1132-060122	六角ボルト(SW) M6X12	2	
4	89-1111-060252	六角ボルト M6X25	2	
3	80-1920-306-00	ストップ - ゴム	2	
2	83-1516-908-00	注意17	2	
1	80-1482-492-00	溝ゴム L40	1	
番号	部 品 番 号	部 品 名	個数	備 考

15	0915-56200	エンジンベルト押え	1	
14	0915-54200	走行テンションアームCMP	1	
13	0915-50600	ミッションベルト押え	1	
12	0915-50500	ベルト支えCMP	1	
11	0915-46400	ベルトカバーボルト	1	
10	0915-20110	フレームCMP	1	
9	89-2521-000100	E型止め輪 10	1	
8	89-1750-080002	バネ座金 8	1	
7	89-1714-100002	平座金 10X21X2	4	
6	89-1233-080162	小型六角ボルト(SW.PW)M8X16	2	
5	89-1232-100202	小形六角ボルト(SW) M10X20	4	
4	80-1923-552-00	走行テンション戻しバネ	1	
3	0915-65200	ガード(L)	1	
2	80-1920-751-10	ガード(R)	1	
1	80-1920-354-00	バンパーCMP	1	
番号	部品番号	部品名	個数	備考

12+13	0914-75000	スロットルワイヤー-ASSY	1	
13	0914-75200	スロットルレバー(27)	1	
12	0914-75100	スロットルワイヤー	1	
11	89-2131-080002	Rピン 8	2	
10	89-1750-080002	バネ座金 8	1	ミツビシのみ
9	89-1613-080042	小型六角ナット M10(3種)	1	ミツビシのみ
8	0016-72500	E/Gストップスイッチ	1	ミツビシのみ
7	83-1761-457-00	レバー	2	
6	83-1560-414-00	ハンドルグリップ27	2	
5	80-1923-914-00	走行クラッチマーク	1	
4	80-1923-288-00	E/Gストップワイヤーハーネス	1	ミツビシのみ
3	80-1920-962-00	サイドクラッチワイヤー	2	
2	80-1920-389-00	スパイラルチューブ	1	ミツビシのみ
1	80-1610-919-00	左ネジマーク	1	
番号	部 品 番 号	部 品 名	個数	備 考

14	0915-10200	走行クラッチレバーCMP	1	
13	0915-10100	ハンドルCMP(国内)	1	
12	89-2521-000100	E型止め輪 10	1	
11	89-2521-000050	E型止め輪 5	1	
10	89-1750-080003	バネ座金 8	2	
9	89-1713-080003	平座金 8X22X1.6	2	
8	89-1671-080043	小型六角袋ナット M8	2	
7	83-1920-425-00	走行クラッチレバーキャップ	1	
6	80-1923-961-00	走行クラッチワイヤ	1	
5	80-1920-901-00	主銘板	1	
4	80-1920-566-00	テンション引きバネ	1	
3	0223-73100	ブレーキワイヤ	1	
2	80-1920-248-10	ブレーキ引きバネ	1	
1	80-1021-227-00	ハンドル固定ボルトB	2	
番号	部品番号	部品名	個数	備考

15	0914-30400	誘導輪取付CMP	2	
14	0914-30100	駆動スプロケットCMP	2	
13	89-5121-254210	オイルシール UE 25.42.10	2	
12	89-3115-060044	ベアリング 6004 2RS	4	
11	89-2512-000420	穴用止め輪 42	2	
10	89-2132-100002	Rピン(抜け止め付) 10	2	
9	89-1750-080002	バネ座金 8	2	
8	89-1713-080002	平座金 8X22X1.6	2	
7	89-1511-140042	六角ナット M14	2	
6	89-1253-080202	座付小型六角ボルト(8T) M8X20	2	
5	89-1111-141407	六角ボルト M14X140(全ネジ)	2	
4	83-1415-672-00	メクラ蓋 30	2	
3	83-1210-162-00	丸頭ピン10×55×48	2	
2	80-1920-412-00	アイドルローラー	2	
1	80-1920-401-00	ゴムクローラ160W×60P×30L	2	
番号	部品番号	部品名	個数	備考

16	0914-30500	転輪CMP	6	
15	0914-30300	転輪取付CMP	2	
14	0914-30200	転輪取付軸	4	
13	89-5121-203508	オイルシール UE 20.35.08	2	
12	89-5121-173507	オイルシール UE 17.35.07	4	
11	89-5121-173008	オイルシール UE 17.30.08	4	
10	89-3510-025250	DUプッシュ 25.25	4	
9	89-3115-060034	ベアリング 6003 2RS	12	
8	89-2512-000350	穴用止め輪 35	6	
7	89-1713-080002	平座金 8X22X1.6	2	
6	89-1232-100202	小形六角ボルト(SW) M10X20	2	
5	89-1232-080182	小形六角ボルト(SW) M8X18	2	
4	83-1610-321-00	平座金 10X36X4.5	2	
3	83-1490-114-00	小型六角ボルト(SW.PW大)M8X20	8	
2	83-1415-672-00	メクラ蓋 30	2	
1	80-1920-142-00	スペーサ(転輪用)	2	
番号	部品番号	部品名	個数	備考

12	0915-60100	荷台CMP	1	
11	89-2131-080002	Rピン 8	2	
10	89-1711-120002	平座金 12X21X2.5	4	
9	89-1711-080002	平座金 8X18X1.6	1	
8	89-1551-120002	小型Uナット M12	2	
7	89-1543-080002	小型六角ナット(SW) M8	1	
6	89-1211-080202	小型六角ボルト M8X20	1	
5	89-1113-120352	六角ボルト(8T) M12X35	2	
4	83-1920-102-00	ノブボルトM8×20	6	
3	80-1920-717-00	荷台ノブバネ	6	
2	80-1920-711-00	荷台落下防止棒	1	
1	80-1920-674-00	固定バネ	1	
番号	部 品 番 号	部 品 名	個数	備 考

17	0915-60100	荷台CMP	1	
16	89-2131-080002	Rピン 8	1	
15	83-1920-922-00	危険ラベル11	1	
14	83-1920-922-00	危険ラベル10	1	
13	83-1654-433-00	ロックレバーグリップ	1	
12	83-1210-162-00	丸頭ピン10×55×48	1	
11	80-1924-706-00	荷台ストッパー(完)	1	
10	80-1923-912-00	荷台注意マーク	1	
9	80-1923-735-10	荷台前枠パイプ	2	
8	80-1923-734-00	荷台側枠パイプ	2	
7	80-1923-725-00	荷台前枠	1	
6	80-1923-724-00	荷台側枠	2	
5	80-1920-916-00	荷台落下防止マーク	1	
4	80-1920-906-00	オーレックマーク	1	
3	80-1920-905-00	LAND SURFストライプ右	1	
2	80-1920-904-00	LAND SURFストライプ左	1	
1	80-1920-716-00	荷台ロックバネ	1	
番号	部 品 番 号	部 品 名	個数	備 考

OREC

- 本社・広川工場 〒834-0195 福岡県八女郡広川町大字日吉548-22
TEL(0943)32-5057
FAX(0943)32-3518
- 城島工場 〒830-0211 福岡県三潴郡城島町城島23-4
TEL(0942)62-3161
FAX(0942)62-6078
- 仙台営業所 〒981-0111 宮城県仙台市泉区松森字前田7-18
TEL(022)374-7123
FAX(022)374-7122
- 関東営業所 〒330-0021 埼玉県さいたま市見沼区東大宮4-70-3
TEL(048)651-6160
FAX(048)664-0977
- 名古屋営業所 〒491-0871 愛知県一宮市浅野字馬東41-1
TEL(0586)77-7002
FAX(0586)77-7003
- 岡山営業所 〒700-0951 岡山県岡山市田中123の104
TEL(086)245-2568
FAX(086)245-2569
- 福岡営業所 〒834-0195 福岡県八女郡広川町大字日吉548-22
TEL(0943)32-4778
FAX(0943)32-3518
- 鹿児島営業所 〒899-6404 鹿児島県姶良郡溝辺町麓843-6
TEL(0995)58-3991
FAX(0995)58-2491

平成17年 2月24日 発行