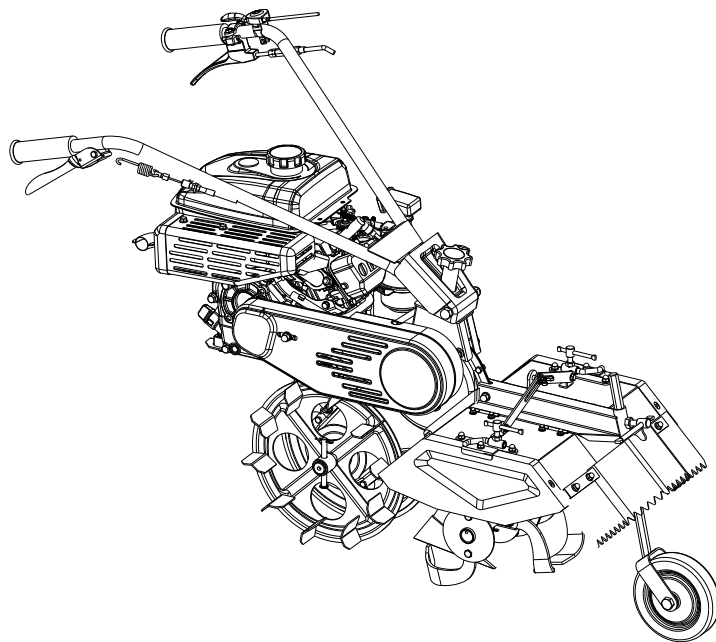


OREC

# パーツカタログ 小型管理機

## P 3 5 M P 3 5 M (N)



《目 次》 [目次をクリックしてください](#)

|                   |    |
|-------------------|----|
| ロータリー部 .....      | 1  |
| ベルト部 .....        | 2  |
| ロータリーカバー部 .....   | 3  |
| ハンドル部 .....       | 5  |
| エンジン部 .....       | 6  |
| タイヤ部 .....        | 7  |
| ミッション部 .....      | 8  |
| P35M(N)専用部品 ..... | 11 |
| ラベル部 .....        | 12 |

(株)オーレック

2023年4月11日発行

## 部品表のご使用について

### 1. 部品表の構成について

この部品表(パーツリスト)は、分解図と部品明細表から構成されています。

### 2. 部品表の見方について

お手持ちの機種名をお調べの上、該当する型式の分解図の見出し番号によって、必要な部品の部品番号、部品名、一台あたりの個数などを、部品明細表からお調べください。

### 3. 部品の構成の表示

見出し番号をまとめる方法で表示しております。

(例)

|       |                    |
|-------|--------------------|
| 36~42 | タイヤセット (12×5.50-6) |
| 36    | タイヤ (12×5.50-6)    |
| 37    | タイヤパッキン            |
| 38    | ホイール (12×5.50-6)   |
| 39    | ホイールボス             |
| 40    | 六角ボルト M8×16        |
| 41    | 六角ボルト M8×20        |
| 42    | 六角ナット (SW) M8      |

### 4. 部品番号について

部品番号は、次の様になっています。

|       |                 |
|-------|-----------------|
| 部品番号  | (製品コード)-(部位コード) |
|       | ○○○○-○○○○○      |
| 部品番号  | (製品コード)-(部位コード) |
|       | ○○-○○○○-○○○-○○  |
| 標準部品  | 89-○○○○-○○○○○○  |
| 準標準部品 | 83-○○○○-○○○○○○  |

### 5. 部品注文について

部品は、全てコンピューターで管理されている為、ご注文の際は機種名、部品番号、部品名、数量を、特に部品番号は明確に、ご記入ください。

### 6. 販売単価僅少な部品の販売単位

エンジン関係部品、及び消耗品(爪、ボルト、ナット等)のご注文は、なるべくまとめてお願いします。

### 7. 備考欄について (ブランド・搭載エンジンの表示)

備考欄のアルファベットは下記のことを表しています。

|    |              |   |            |
|----|--------------|---|------------|
| OR | オーレックブランド    | M | ミツビシエンジン仕様 |
| IA | ISEKIAグリブランド | K | カワサキエンジン仕様 |
| YB | やまびこブランド     | R | ロビンエンジン仕様  |
|    |              | C | クボタエンジン仕様  |

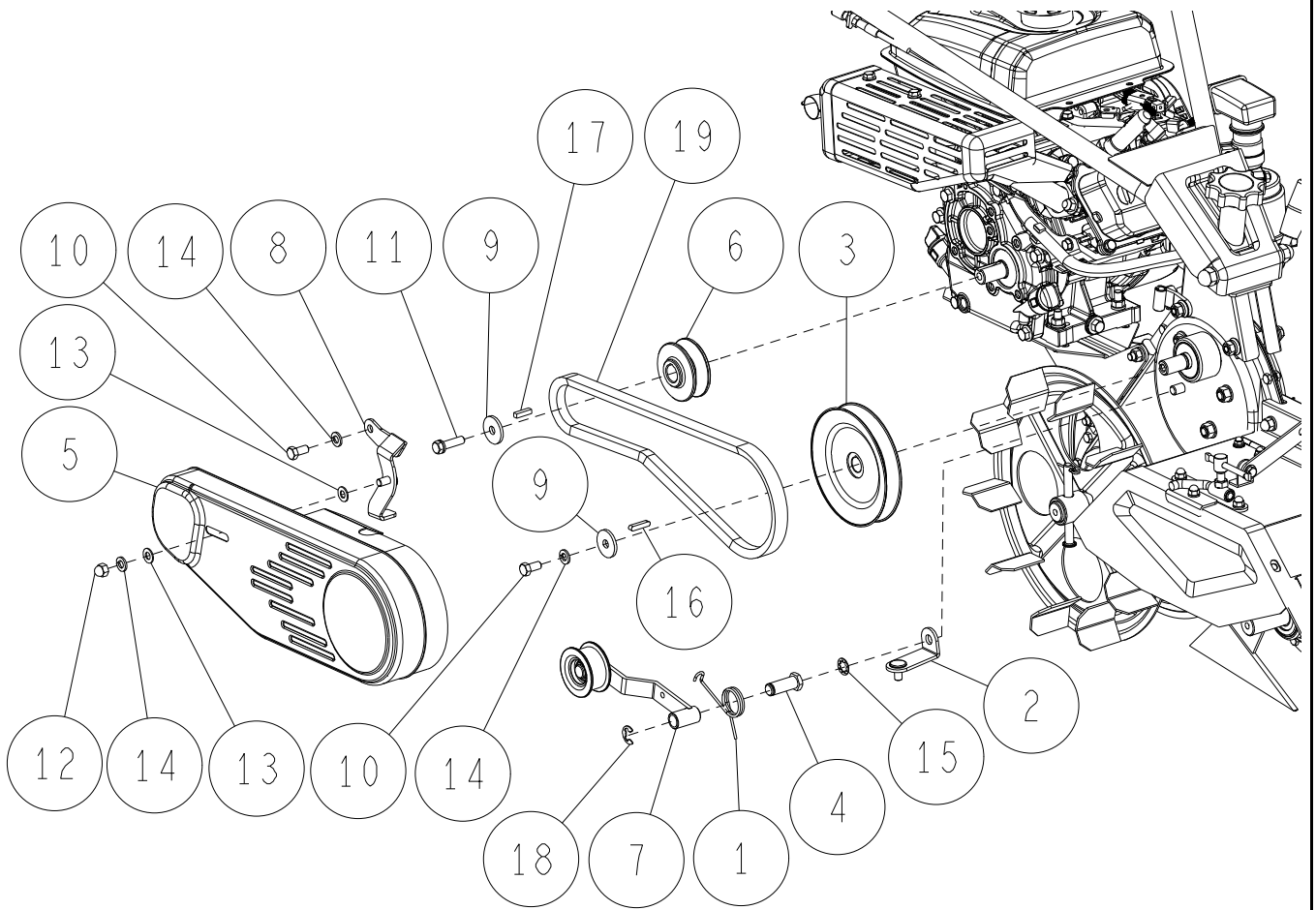
### 8. カラーズプレー一覧

| 部品番号           | 部品名               | 部品番号           | 部品名              |
|----------------|-------------------|----------------|------------------|
| 89-9990-110-10 | スプレー(オーレック レッドCF) | 89-9990-140-00 | スプレー(シルバー)       |
| 89-9990-290-00 | スプレー(オーレック ホワイト)  | 89-9990-190-00 | スプレー(オーレック グレー)  |
| 89-9990-130-00 | スプレー(オーレック ブルー)   | 89-9990-200-00 | スプレー(エテージアグリーン)  |
| 89-9990-240-00 | スプレー(ブラック)        | 89-9990-270-00 | スプレー(ハーモニックグリーン) |
| 89-9990-280-00 | スプレー(ガンメタ)        |                |                  |

1/12 ローター一部

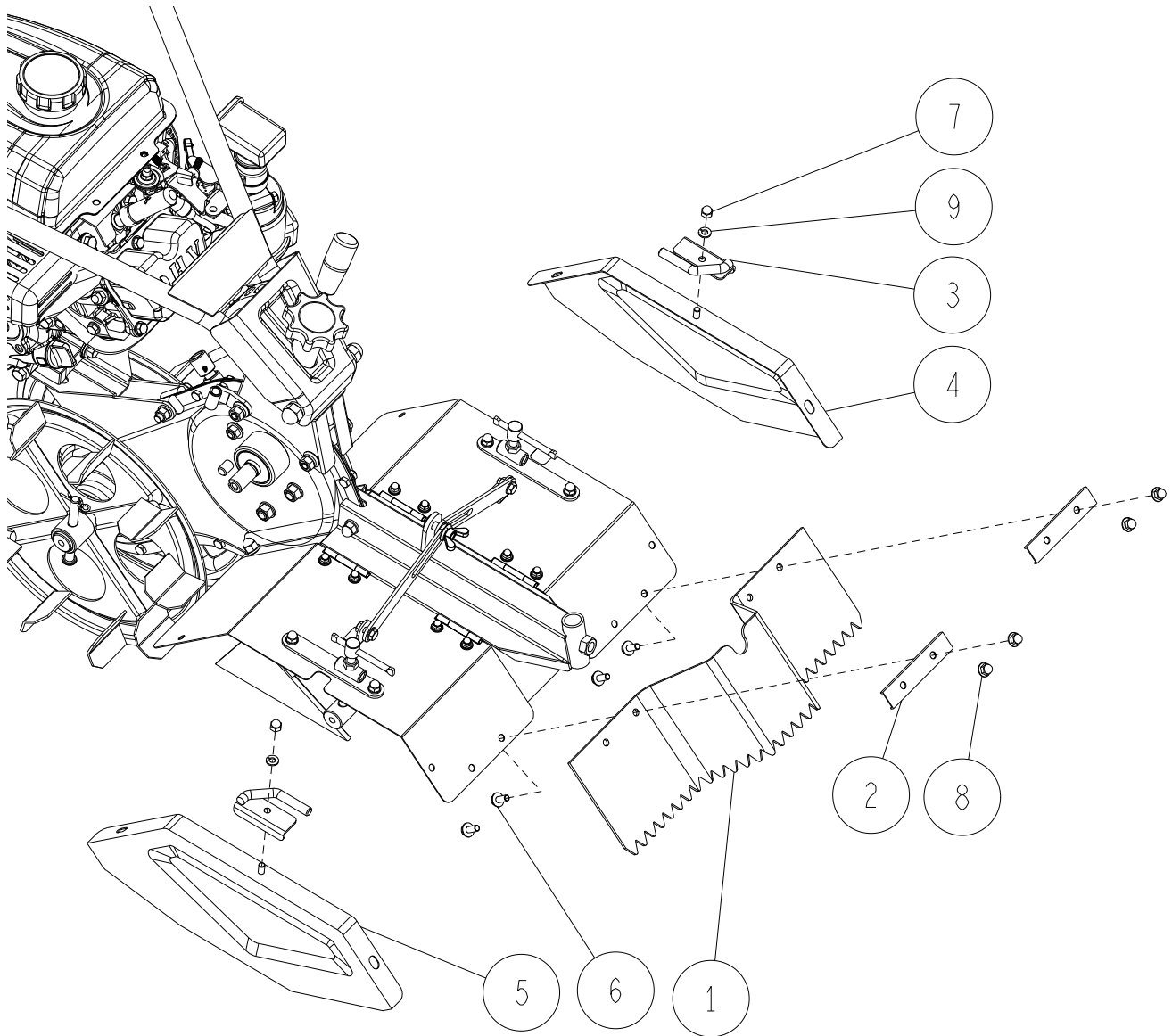
|    |                |                   |    |    |
|----|----------------|-------------------|----|----|
| 16 | 89-2131-080002 | Rピン 8             | 2  |    |
| 15 | 89-1750-120002 | バネ座金 φ12          | 1  |    |
| 14 | 89-1543-080002 | 小型六角ナット(SW) M8    | 8  |    |
| 13 | 89-1511-120042 | 六角ナット M12         | 1  |    |
| 12 | 89-1213-080202 | 小型六角ボルト(8T) M8X20 | 8  |    |
| 11 | 89-1111-120652 | 六角ボルト M12X65      | 1  |    |
| 10 | 83-1111-485-00 | 自在ハンドル M10×25     | 1  |    |
| 9  | 83-1110-154-00 | 平頭ピンφ9×90         | 2  |    |
| 8  | 80-1110-827-00 | 偏心ナタ爪 R           | 1  |    |
| 7  | 80-1110-826-00 | 偏心ナタ爪 L           | 1  |    |
| 6  | 80-1110-822-00 | ナタ爪 R             | 3  |    |
| 5  | 80-1110-821-00 | ナタ爪 L             | 3  |    |
| 4  | 80-1110-803-07 | ロータリー 黒           | 2  |    |
| 3  | 80-1110-729-00 | 前輪 カラー            | 1  |    |
| 2  | 80-1110-727-00 | 前輪 (プラスチック)       | 1  |    |
| 1  | 80-1110-726-10 | 前輪フォーク            | 1  |    |
| 番号 | 部品番号           | 部品名               | 個数 | 備考 |

## 2/12 ベルト部



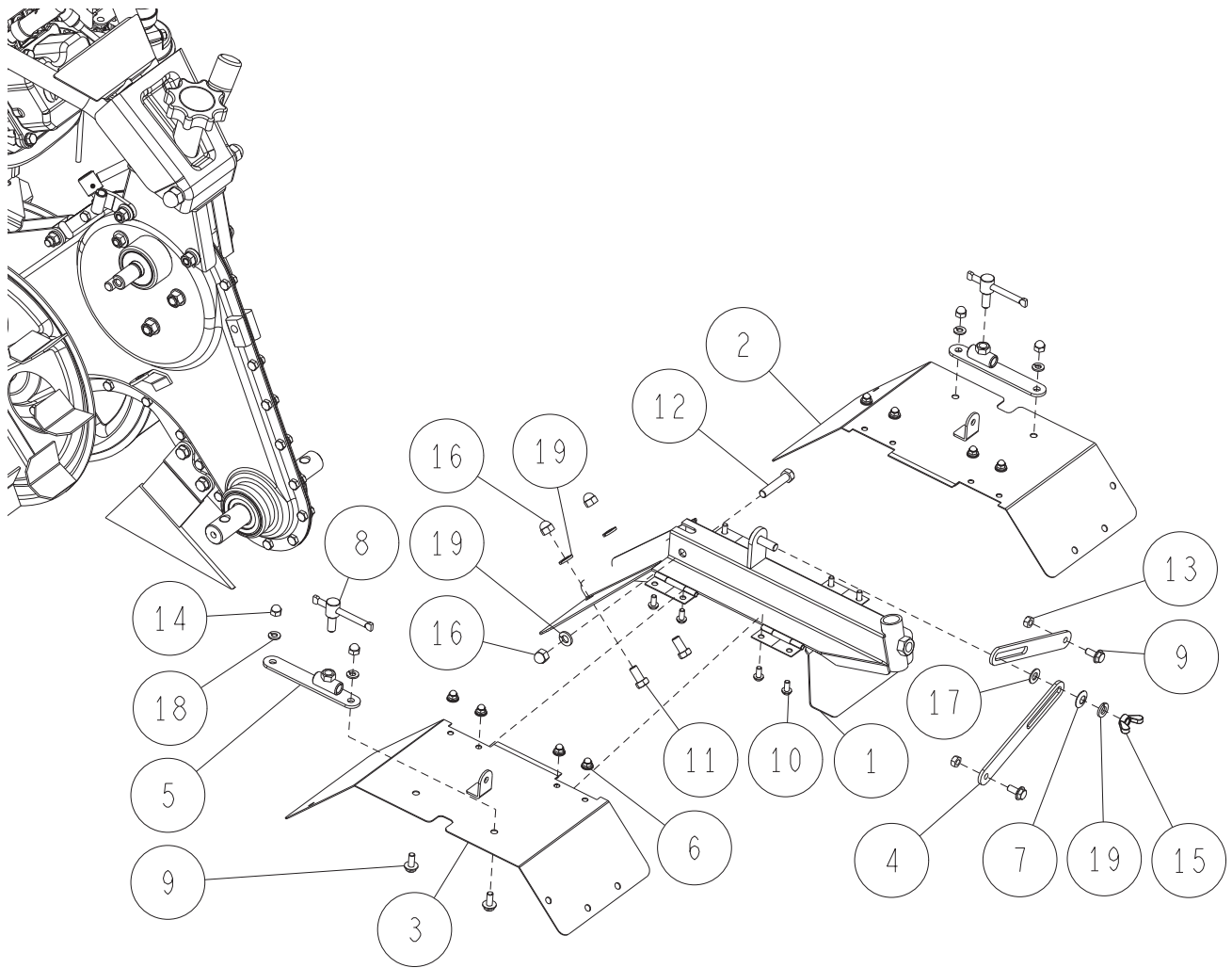
|    |                |                    |    |                   |
|----|----------------|--------------------|----|-------------------|
| 19 | 89-6123-003401 | VベルトSB-34          | 1  | GM91 GM132        |
|    | 89-6123-003501 | VベルトSB-35          |    | GB130 GB131       |
| 18 | 89-2521-000100 | E型止め輪 10           | 1  |                   |
| 17 | 89-2152-040160 | キー(両角)4×16         | 1  | GM91              |
|    | 89-2152-050200 | キー(両角)5×20         |    | GM132 GB130 GB131 |
| 16 | 89-2150-050250 | キー(両丸)5×25         | 1  |                   |
| 15 | 89-1812-100002 | 歯付座金(内歯)10         | 1  |                   |
| 14 | 89-1750-080002 | バネ座金 φ8            | 3  |                   |
| 13 | 89-1711-080002 | 平座金 8×16×1.2 クロメート | 2  |                   |
| 12 | 89-1671-080042 | 小型六角袋ナット M8        | 1  |                   |
| 11 | 89-1232-080302 | 小形六角ボルト(SW) M8X30  | 1  |                   |
| 10 | 89-1211-080162 | 小型六角ボルト M8X16      | 2  |                   |
| 9  | 83-1415-312-00 | 平座金 9X30X3.2       | 2  |                   |
| 8  | 80-1111-575-01 | ベルト押え(P35M) 白      | 1  |                   |
| 7  | 80-1111-542-11 | テンションアーム 白         | 1  |                   |
| 6  | 80-1110-513-00 | エンジンプーリー           | 1  | GM91              |
|    | 80-1111-513-00 | エンジンプーリー           |    | GM132 GB130 GB131 |
| 5  | 80-1111-502-01 | ベルトカバーCMP(M) 白     | 1  |                   |
| 4  | 80-1110-535-00 | テンションアーム軸          | 1  |                   |
| 3  | 80-1110-521-01 | 主軸プーリー 白           | 1  |                   |
| 2  | 80-1110-506-01 | ベルトカバー取付(B)CMP 白   | 1  |                   |
| 1  | 80-1111-552-00 | テンション戻しバネ          | 1  |                   |
| 番号 | 部品番号           | 部品名                | 個数 | 備考                |

## 3/12 ロータリーカバー部 1/2



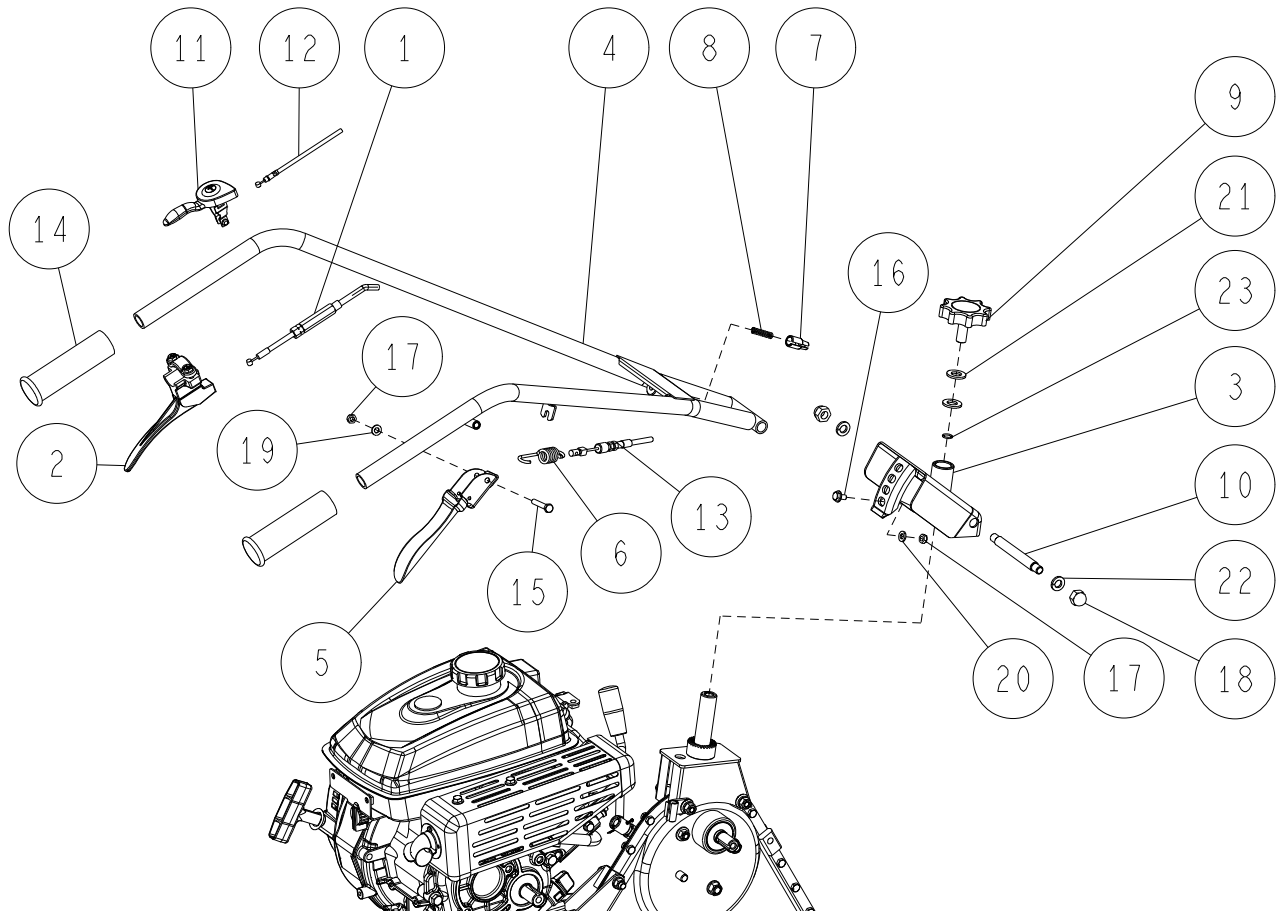
| 9  | 89-1750-060002 | バネ座金 φ6               | 2  |    |
|----|----------------|-----------------------|----|----|
| 8  | 89-1581-060042 | 座付袋ナット M6             | 4  |    |
| 7  | 89-1571-060042 | 六角袋ナット M6             | 2  |    |
| 6  | 89-1137-060152 | 六角ボルト(PW) M6X15 アブセット | 4  |    |
| 5  | 80-1140-762-01 | 側板R 白                 | 1  | OR |
|    | 80-1140-762-02 | 側板R 赤                 |    | YB |
| 4  | 80-1140-761-01 | 側板L 白                 | 1  | OR |
|    | 80-1140-761-02 | 側板L 赤                 |    | YB |
| 3  | 80-1140-756-00 | 側板開閉ブラケットB CMP        | 2  |    |
| 2  | 80-1110-786-00 | フラッパー押え               | 2  |    |
| 1  | 80-1110-781-00 | フラッパー                 | 1  |    |
| 番号 | 部品番号           | 部品名                   | 個数 | 備考 |

## 4/12 ロータリーカバー部 2/2



| 19 | 89-1750-080002 | バネ座金 φ8               | 4  |    |
|----|----------------|-----------------------|----|----|
| 18 | 89-1750-060002 | バネ座金 φ6               | 4  |    |
| 17 | 89-1711-080002 | 平座金 8×16×1.2 クロメート    | 1  |    |
| 16 | 89-1671-080042 | 小型六角袋ナット M8           | 3  |    |
| 15 | 89-1642-080002 | 蝶ナットM8                | 1  |    |
| 14 | 89-1571-060042 | 六角袋ナット M6             | 4  |    |
| 13 | 89-1557-060002 | ナイロンナット M6            | 2  |    |
| 12 | 89-1213-080402 | 小型六角ボルト(8T) M8X40     | 1  |    |
| 11 | 89-1211-080162 | 小型六角ボルト M8X16         | 2  |    |
| 10 | 89-1155-050122 | なべ小ネジ(PW)M5X12        | 8  |    |
| 9  | 89-1137-060152 | 六角ボルト(PW) M6X15 アプセット | 6  |    |
| 8  | 83-1210-484-00 | 自在ハンドル M8×20          | 2  |    |
| 7  | 83-1210-386-00 | GTワッシャー 8             | 1  |    |
| 6  | 83-1142-196-00 | ターミナル袋ナット M5          | 8  |    |
| 5  | 80-1140-755-00 | 側板開閉ブラケットA CMP        | 2  |    |
| 4  | 80-1110-746-00 | 上下アーム                 | 2  |    |
| 3  | 80-1110-742-11 | ロータリーカバー R 白          | 1  | OR |
|    | 80-1110-742-12 | ロータリーカバー R 赤          |    | YB |
| 2  | 80-1110-741-11 | ロータリーカバー L 白          | 1  | OR |
|    | 80-1110-741-12 | ロータリーカバー L 赤          |    | YB |
| 1  | 80-1110-703-02 | ロータリーフレームCMP 赤        | 1  |    |
| 番号 | 部品番号           | 部品名                   | 個数 | 備考 |

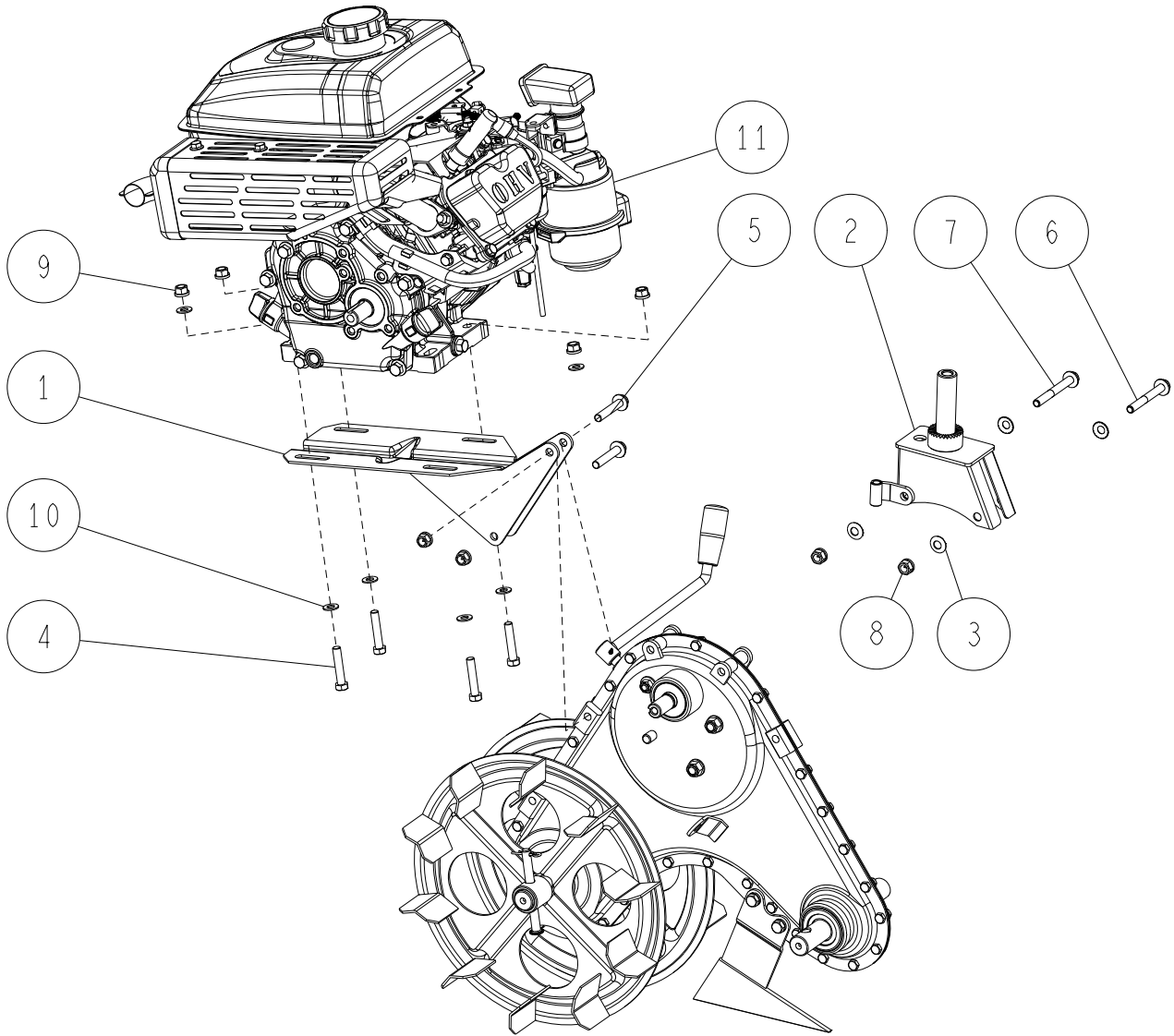
## 5/12 ハンドル部 1/1



※2 AW96C00071以前は④⑤セットで互換性有  
 ※1 AXZFE00004以前は①②セットで互換性有

|       |                |                       |    |                |
|-------|----------------|-----------------------|----|----------------|
| 23    | 89-5221-010000 | Oリング P10              | 1  |                |
| 22    | 89-1750-100002 | バネ座金 φ10              | 2  |                |
| 21    | 89-1714-120002 | 平座金 12X24X2.3(並丸)     | 2  |                |
| 20    | 89-1714-060002 | 平座金 6X13X1.6          | 1  |                |
| 19    | 89-1711-060002 | 平座金 6X13X1.0          | 1  |                |
| 18    | 89-1571-100042 | 小型六角袋ナット M10          | 2  |                |
| 17    | 89-1551-060002 | Uナット M6               | 2  |                |
| 16    | 89-1137-060122 | 六角ボルト(PW) M6X12 アフセット | 1  |                |
| 15    | 89-1111-060402 | 六角ボルト M6X40           | 1  |                |
| 14    | 83-1515-411-00 | グリップφ21.7             | 2  |                |
| 13    | 83-1111-933-20 | 主クラッチワイヤー             | 1  |                |
| 11+12 | 83-1110-951-20 | スロットルワイヤーASSY         | -  |                |
| 12    | 83-1110-952-00 | スロットルワイヤー             | 1  |                |
| 11    | 83-1110-461-00 | スロットルレバーφ22鉄          | 1  |                |
| 10    | 83-1110-133-00 | ハンドル取付ボルト             | 1  |                |
| 9     | 83-1110-108-00 | ノブボルト M12*30          | 1  |                |
| 8     | 80-1321-217-00 | ストッパバネ                | 1  |                |
| 7     | 80-1321-216-00 | ストッパピン                | 1  |                |
| 6     | 80-1111-966-00 | クラッチバネ                | 1  |                |
| 5     | 80-1111-245-00 | クラッチレバー CMP           | 1  | ※2 AW96C00071~ |
| 4     | 80-1111-221-11 | ハンドルCMP 白             | 1  |                |
| 3     | 80-1110-223-00 | ボンネット本体CMP            | 1  |                |
| 2     | 0010-71800     | レバー小(φ22)             | 1  | ※1 AXZFE00005~ |
| 1     | 0010-71410     | ハンドル上下ワイヤー            | 1  |                |
| 番号    | 部品番号           | 部品名                   | 個数 | 備考             |

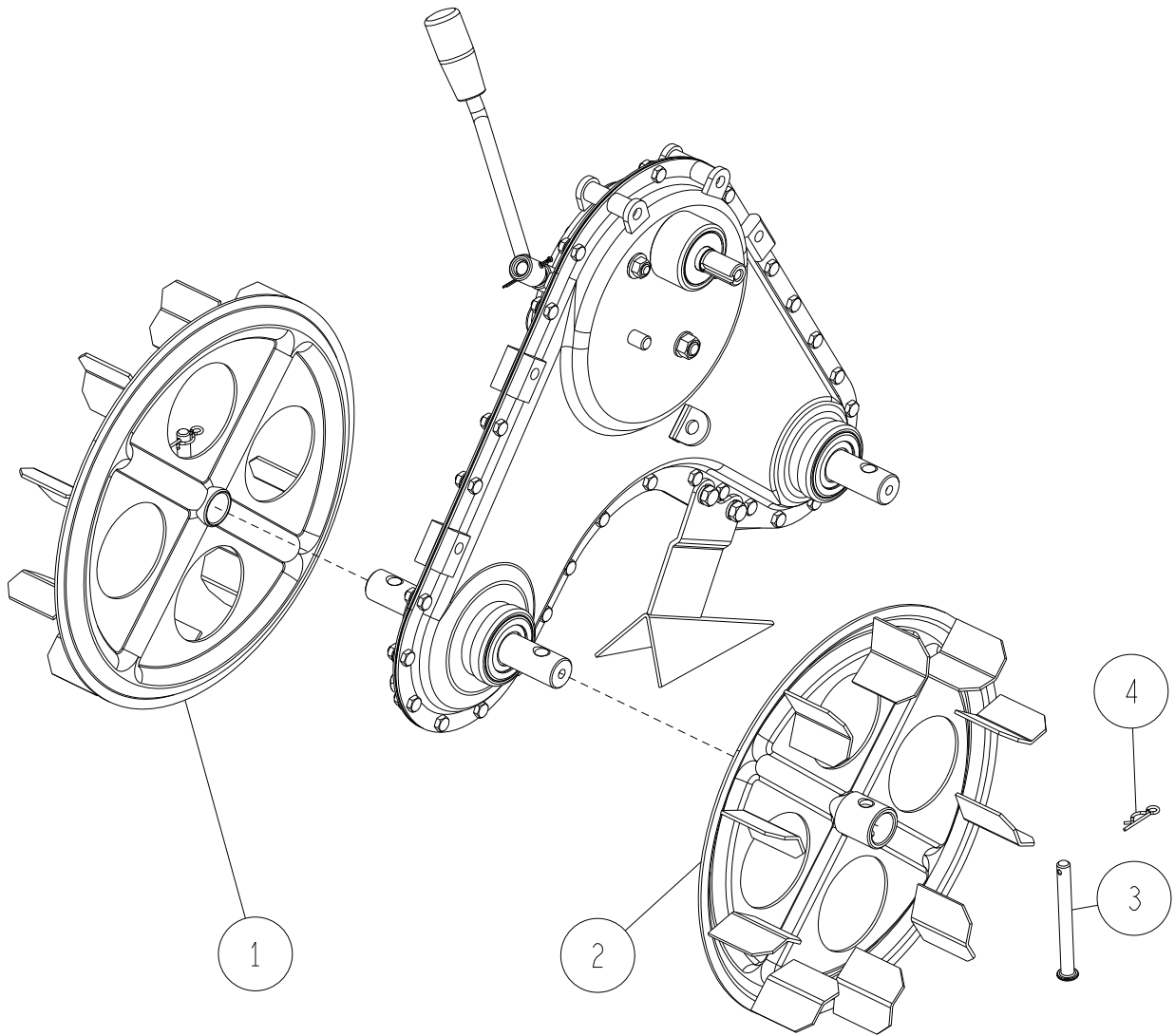
## 6/12 エンジン部 1/1



|    |                |                           |    |    |
|----|----------------|---------------------------|----|----|
| 11 | -              | エンジン                      | 1  |    |
| 10 | 89-1711-080002 | 平座金 8×16×1.2 クロメート        | 6  |    |
| 9  | 89-1543-080002 | 小型六角ナット(SW) M8            | 6  |    |
| 8  | 89-1543-080002 | 六角ナット(SW) M8              | 2  |    |
| 7  | 89-1253-080703 | 座付小形六角ボルト(8T) M8X70(ユニクロ) | 1  |    |
| 6  | 89-1253-080653 | 座付小形六角ボルト(8T) M8X65(ユニクロ) | 1  |    |
| 5  | 89-1253-080452 | 座付小形六角ボルト(8T) M8X45       | 2  |    |
| 4  | 89-1213-080402 | 小型六角ボルト(8T) M8X40         | 4  |    |
| 3  | 83-1210-386-00 | GTワッシャー 8                 | 4  |    |
| 2  | 80-1111-201-02 | ハンドルブラケット CMP 赤           | 1  |    |
| 1  | 80-1110-301-02 | エンジンベース CMP 赤             | 1  |    |
| 番号 | 部品番号           | 部品名                       | 個数 | 備考 |

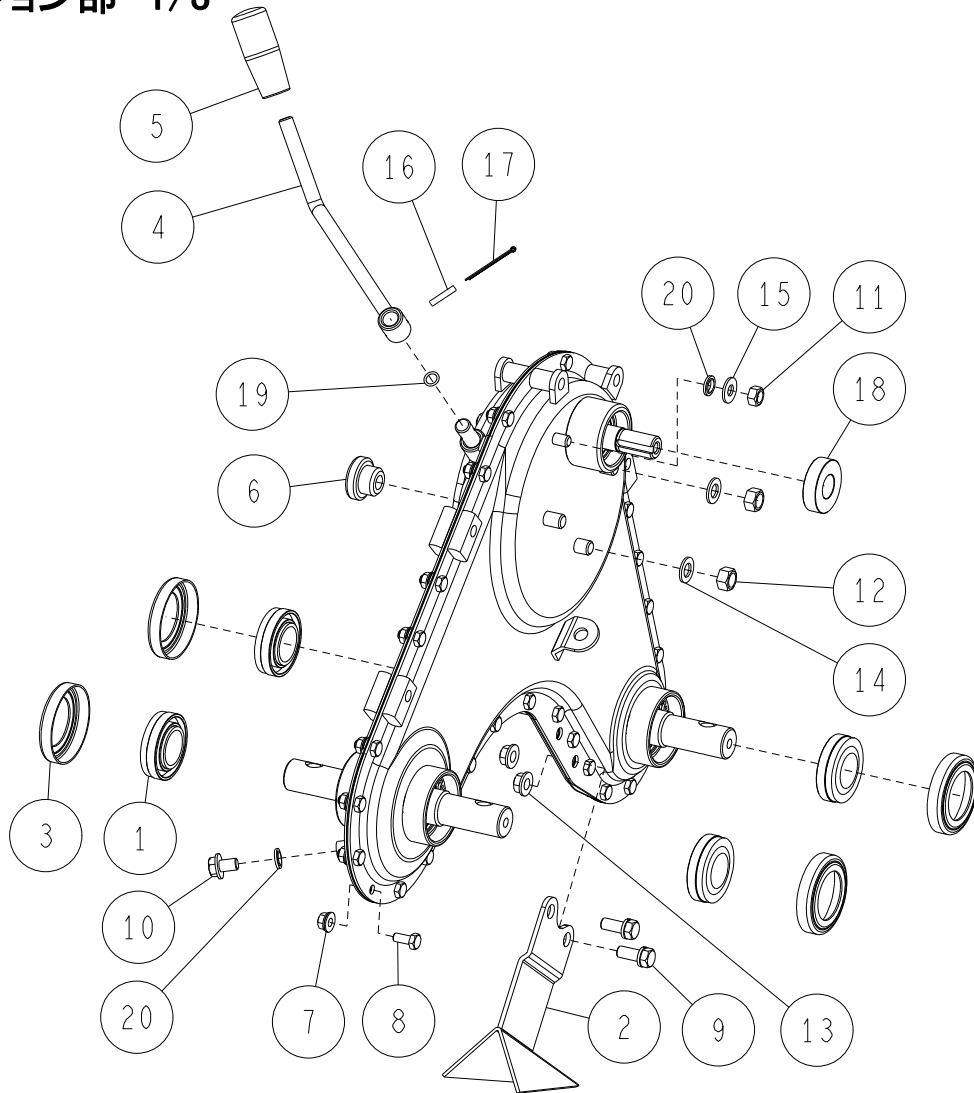


7/12 タイヤ部 1/1



| 4  | 89-2131-100002 | Rピン 10    | 2  |    |
|----|----------------|-----------|----|----|
| 3  | 83-1110-155-00 | 平頭ピンφ9×90 | 2  |    |
| 2  | 80-1110-432-17 | 鉄車輪 R 黒   | 1  |    |
| 1  | 80-1110-431-17 | 鉄車輪 L 黒   | 1  |    |
| 番号 | 部品番号           | 部品名       | 個数 | 備考 |

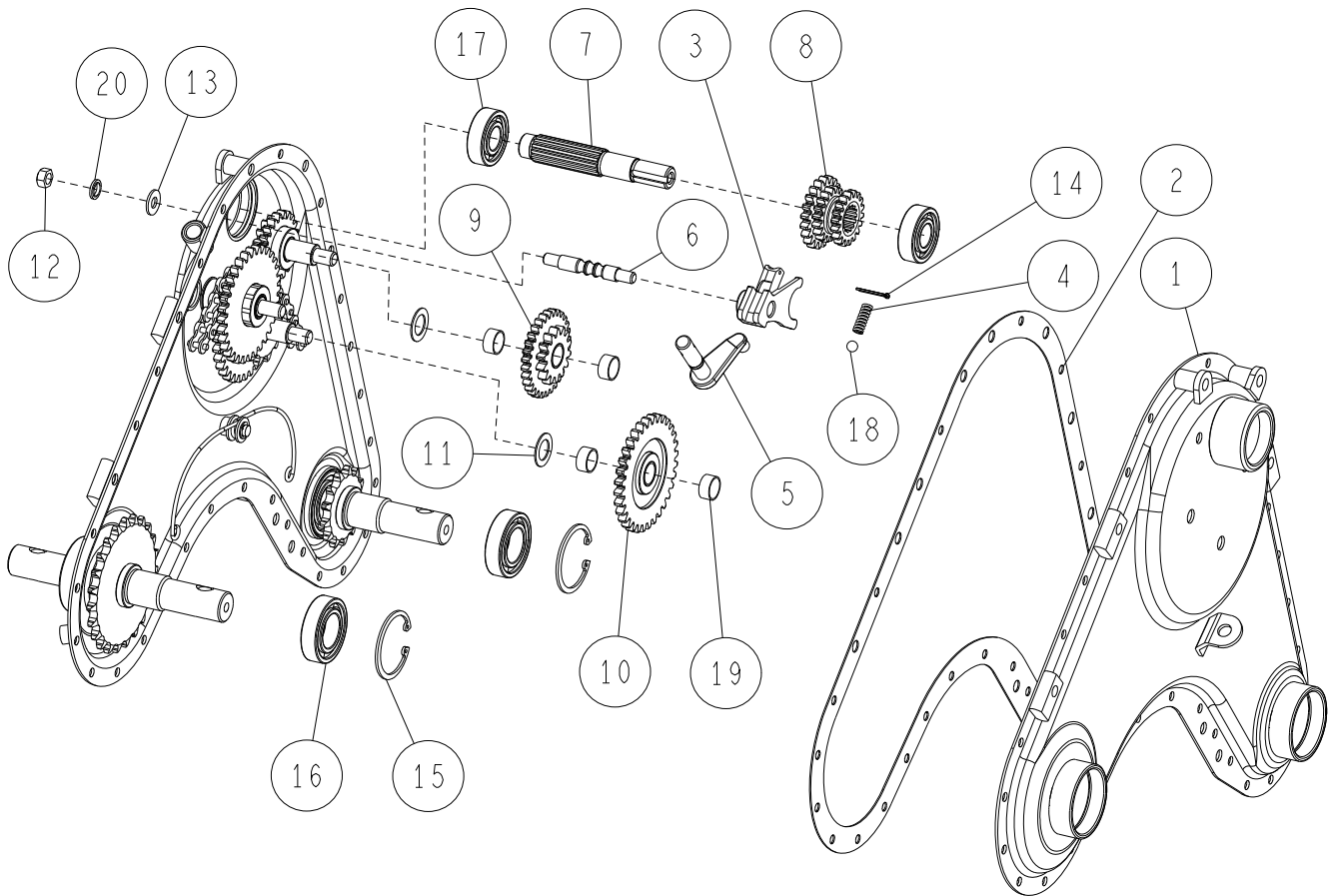
## 8/12 ミッション部 1/3



※4 ②④⑤⑨⑬⑯⑰はミッションASSY構成外  
 ※3 AW96H00176以前はセットで互換性有

| 番号 | 部品番号           | 部品名                     | 個数 | 備考             |
|----|----------------|-------------------------|----|----------------|
|    | 80-1111-100-02 | ミッションASSY 赤             |    | ※4             |
| 20 | 89-5230-080000 | シールワッシャー 8              | 2  |                |
| 19 | 89-5221-008000 | Oリング P8                 | 1  | ※3 AX96H00176~ |
| 18 | 89-5121-173810 | オイルシール UE 17.38.10      | 1  |                |
| 17 | 89-2120-200352 | 割ピン 2X35                | 1  |                |
| 16 | 89-2111-040020 | スプリングピン 4X20            | 1  |                |
| 15 | 89-1712-080002 | 平座金 8×18×1.6 (みがき丸)     | 1  |                |
| 14 | 89-1711-100002 | 平座金 10X18X1.6           | 2  |                |
| 13 | 89-1631-080042 | 座付小形六角ナット M8            | 2  |                |
| 12 | 89-1611-100042 | 小型六角ナット M10             | 2  |                |
| 11 | 89-1611-080042 | 小型六角ナット M8              | 1  |                |
| 10 | 89-1251-080122 | 座付小形六角ボルト M8X12         | 1  |                |
| 9  | 89-1238-080202 | 小形六角ボルト(SW) M8X20 アフセット | 2  |                |
| 8  | 89-1113-060142 | 六角ボルト(8T) M6X14         | 27 |                |
| 7  | 83-1712-194-00 | ターミナルナット M6             | 27 |                |
| 6  | 83-1517-683-00 | オイル栓 20                 | 1  |                |
| 5  | 83-1210-425-00 | レバー握り 10                | 1  |                |
| 4  | 80-1111-263-10 | チェンジレバー                 | 1  | ※3 AW96H00176~ |
| 3  | 80-1111-171-00 | ダストカバー                  | 4  |                |
| 2  | 80-1110-658-02 | 残耕スキCMP 赤               | 1  |                |
| 1  | 0244-08000     | オイルシール 25.47.15(DP付)    | 4  |                |

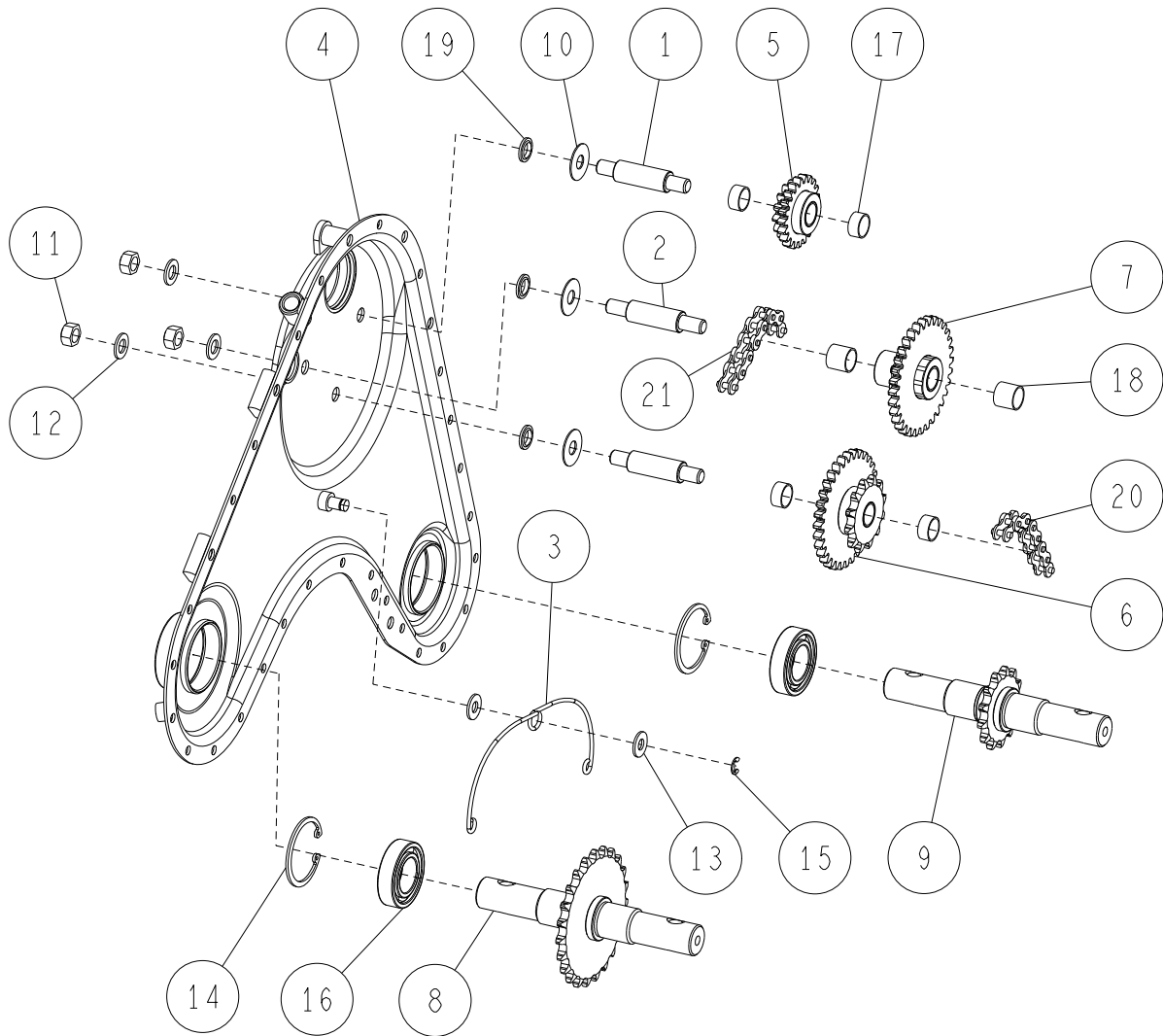
## 9/12 ミッション部 2/3



※3 AW96H00176以前はセットで互換性有

|    |                |                     |     |                |
|----|----------------|---------------------|-----|----------------|
| 20 | 89-5230-080000 | シールワッシャー 8          | 1   |                |
| 19 | 89-3510-015080 | DUブッシュ 15.08        | (4) |                |
| 18 | 89-3410-075000 | 鋼球7.5               | 1   |                |
| 17 | 89-3111-062034 | ベアリング 6203          | 2   |                |
| 16 | 89-3111-060054 | ベアリング 6005          | 2   |                |
| 15 | 89-2512-000470 | 穴用止め輪 47            | 2   |                |
| 14 | 89-2120-200202 | 割ピン 2X20            | 1   |                |
| 13 | 89-1712-080002 | 平座金 8×18×1.6 (みがき丸) | 1   |                |
| 12 | 89-1611-080042 | 小型六角ナット M8          | 1   |                |
| 11 | 83-1020-361-00 | スラストワッシャー 15X24X1.0 | 2   |                |
| 10 | 80-1111-135-00 | 3軸走行ギヤ CMP          | 1   | DUブッシュ 15.08付  |
| 9  | 80-1111-127-00 | 2軸走行ギヤ CMP          | 1   | DUブッシュ 15.08付  |
| 8  | 80-1111-120-00 | シフトギヤ CMP           | 1   |                |
| 7  | 80-1111-118-00 | 主軸                  | 1   |                |
| 6  | 80-1111-107-00 | シフターフォーク軸           | 1   |                |
| 5  | 80-1111-106-20 | スイングアーム CMP(φ11)    | 1   | ※3 AW96H00176~ |
| 4  | 80-1110-161-00 | 玉押しバネ               | 1   |                |
| 3  | 80-1110-108-00 | シフトフォーク             | 1   |                |
| 2  | 80-1110-105-00 | ギヤケースパッキン           | 1   |                |
| 1  | 80-1110-103-02 | ギヤケース右 CMP 赤        | 1   |                |
| 番号 | 部品番号           | 部品名                 | 個数  | 備考             |

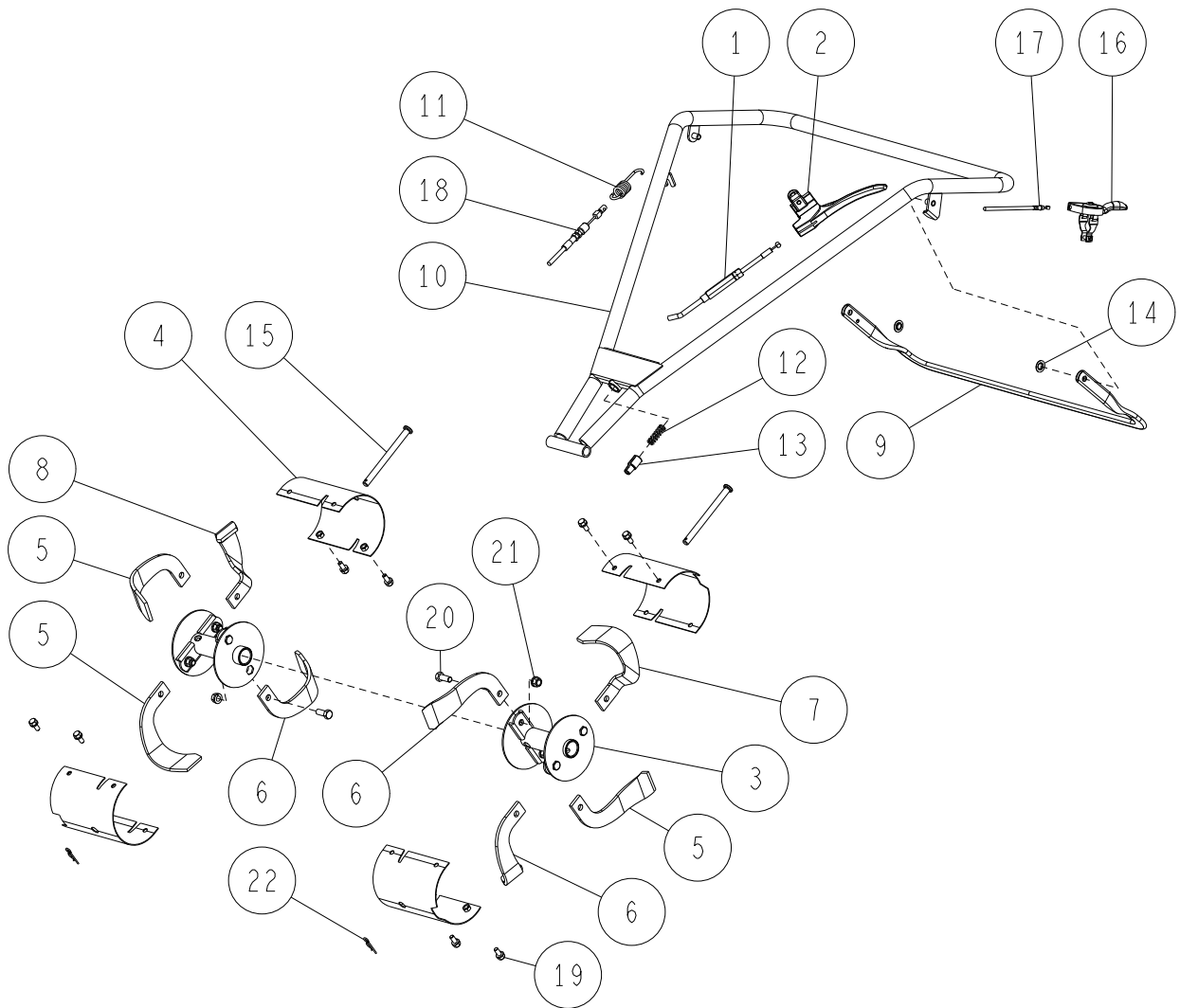
## 10/12 ミッション部 3/3



※3 AW96H00176以前はセットで互換性有

|    |                |                            |     |                |
|----|----------------|----------------------------|-----|----------------|
| 21 | 89-6513-420052 | チェーン #420-52L              | 1   |                |
| 20 | 89-6513-420046 | チェーン #420-46L              | 1   |                |
| 19 | 89-5230-100000 | シールワッシャー 10                | 3   |                |
| 18 | 89-3510-015150 | DUブッシュ 15.15               | (2) |                |
| 17 | 89-3510-015080 | DUブッシュ 15.08               | (4) |                |
| 16 | 89-3111-060054 | ベアリング 6005                 | 2   |                |
| 15 | 89-2521-000060 | E型止め輪 6                    | 1   |                |
| 14 | 89-2512-000470 | 穴用止め輪 47                   | 2   |                |
| 13 | 89-1712-080002 | 平座金 8×18×1.6 (みがき丸)        | 2   |                |
| 12 | 89-1711-100002 | 平座金 10X18X1.6              | 3   |                |
| 11 | 89-1611-100042 | 小型六角ナット M10                | 3   |                |
| 10 | 83-1830-353-00 | スラストワッシャー 10X26X1.0        | 3   |                |
| 9  | 80-1111-641-00 | ロータリー軸 CMP                 | 1   |                |
| 8  | 80-1111-146-00 | 車軸 CMP                     | 1   |                |
| 7  | 80-1111-139-00 | 4軸ギヤ CMP                   | 1   | DUブッシュ 15.15付  |
| 6  | 80-1111-136-00 | 3軸ロータリーギヤ CMP              | 1   | DUブッシュ 15.08付  |
| 5  | 80-1111-128-00 | 2軸ロータリーギヤ CMP              | 1   | DUブッシュ 15.08付  |
| 4  | 80-1111-101-02 | ギヤケース左 CMP 赤 (スイングアームφ11用) | 1   | ※3 AW96H00176～ |
| 3  | 80-1110-646-00 | タイトナーバネ                    | 1   |                |
| 2  | 80-1110-134-00 | 第4軸                        | 1   |                |
| 1  | 80-1110-127-00 | 第2軸                        | 2   |                |
| 番号 | 部品番号           | 部品名                        | 個数  | 備考             |

## 11/12 P35M(N)用 ハンドル部・ロータリー部 1/1



| 22 | 89-2131-100002 | Rピン 10            | 2  |    |
|----|----------------|-------------------|----|----|
| 21 | 89-1543-080002 | 小型六角ナット(SW) M8    | 8  |    |
| 20 | 89-1213-080202 | 小型六角ボルト(8T) M8X20 | 8  |    |
| 19 | 89-1132-060142 | 六角ボルト(SW) M6X14   | 8  |    |
| 18 | 83-1111-933-20 | 主クラッチワイヤー         | 1  |    |
| 17 | 83-1110-951-10 | スロットルワイヤー         | 1  |    |
| 16 | 83-1110-461-00 | スロットルレバーφ22鉄      | 1  |    |
| 15 | 83-1110-156-00 | 平頭ピンφ9×110        | 2  |    |
| 14 | 83-1020-177-00 | プッシュナット 8         | 2  |    |
| 13 | 80-1321-216-00 | ストッパーピン           | 1  |    |
| 12 | 80-1210-139-00 | 玉押しバネ φ1.4        | 1  |    |
| 11 | 80-1111-966-00 | クラッチスプリング         | 1  |    |
| 10 | 80-1111-225-01 | ハンドルCMP(ループ) 白    | 1  |    |
| 9  | 80-1111-241-27 | 主クラッチレバー 黒        | 1  |    |
| 8  | 80-1110-827-00 | 偏心ナタ爪 R           | 1  |    |
| 7  | 80-1110-826-00 | 偏心ナタ爪 L           | 1  |    |
| 6  | 80-1110-822-00 | ナタ爪 R             | 3  |    |
| 5  | 80-1110-821-00 | ナタ爪 L             | 3  |    |
| 4  | 80-1110-805-07 | ロータリードラム 黒        | 4  |    |
| 3  | 80-1110-803-07 | ロータリー 黒           | 2  |    |
| 2  | 0010-71800     | レバー小(φ22)         | 1  |    |
| 1  | 0010-71410     | ハンドル上下ワイヤー        | 1  |    |
| 番号 | 部品番号           | 部品名               | 個数 | 備考 |

## 12/12 ラベル部 1/1

**P35M**  
80-1111-907-00  
主クラッチマーク



**P35MN (ループハンドル)**  
80-1260-907-00  
主クラッチマーク



**注意**

安全の為、取扱説明書を読み、内容を十分に理解して御使用下さい。

83-1516-915-00  
注意マーク18

**注意**  
地面の硬い所ではダッシング（急に機械が後退する）の危険性がありますので、強い作業をして下さい。  
足場の悪い所での作業は避けて下さい。

83-1310-909-00  
注意マーク11

ハンドル上  
下

0010-72800  
ハンドル上下マーク

ギヤオイル  
#90 0.8ℓ

83-1712-915-00  
油量マーク 0.8

**変速**



80-1111-911-00  
変速マーク



0253-72500  
警告ラベル④

**P35M**

ピコ・ミニ

80-1111-923-00  
P35M銘板



80-1111-925-00  
ベルトカバーマーク



83-1260-906-10  
警告マーク1

**警告**

爪（ナイフ）交換の際は、①水半な場所にてエンジンを停止させて、ガシリンがこぼれない状態で作業を行って下さい。エンジンが必要以上に熱くと、ガシリンが蒸気危険です。0028-73200

0028-73200  
エンジン警告マーク

**OREC**

80-1111-927-00  
ORECロゴマークC05 (2枚)

変更箇所

2021年9月2日  
2023年4月11日

改訂8  
改訂9

P4変更  
P1 ロータリ一部 部品番号変更