

パーツカタログ

スパイダーモーター

SP851AF

型 式

専用部品 コード

SP851AF

0339-△△△△△

《目 次》

Fig 1	ハンドル部	1
Fig 2	駆動部	5
Fig 3	ミッション部	9
Fig 4	刈取り部	19
Fig 5	エンジン部	23
Fig 6	ラベル関係	24

(株) オーレック

部品表のご使用について

1. 部品表の構成について

この部品表(パーツリスト)は、分解図と部品明細表から構成されています。

2. 部品表の見方について

お手持ちの機種名をお調べの上、該当する型式の分解図の見出し番号によって、必要な部品の部品番号、部品名、一台あたりの個数などを、部品明細表からお調べください。

3. 部品の構成の表示

見出し番号をまとめる方法で表示しております。

(例)

36~42	タイヤセット (12×5.50-6)
36	タイヤ (12×5.50-6)
37	タイヤパッキン
38	ホイール (12×5.50-6)
39	ホイールボス
40	六角ボルト M8×16
41	六角ボルト M8×20
42	六角ナット (SW) M8

4. 部品番号について

部品番号は、次の様になっています。

部品番号	(製品コード)-(部位コード)
	○○○○-○○○○○
部品番号	(製品コード)-(部位コード)
	○○-○○○○-○○○-○○
標準部品	89-○○○○-○○○○○○
準標準部品	83-○○○○-○○○○○○

5. 部品注文について

部品は、全てコンピューターで管理されている為、ご注文の際は機種名、部品番号、部品名、数量を、特に部品番号は明確に、ご記入ください。

6. 販売単価僅少な部品の販売単位

エンジン関係部品、及び消耗品(爪、ボルト、ナット等)のご注文は、なるべくまとめてお願いします。

7. 備考欄について (ブランド・搭載エンジンの表示)

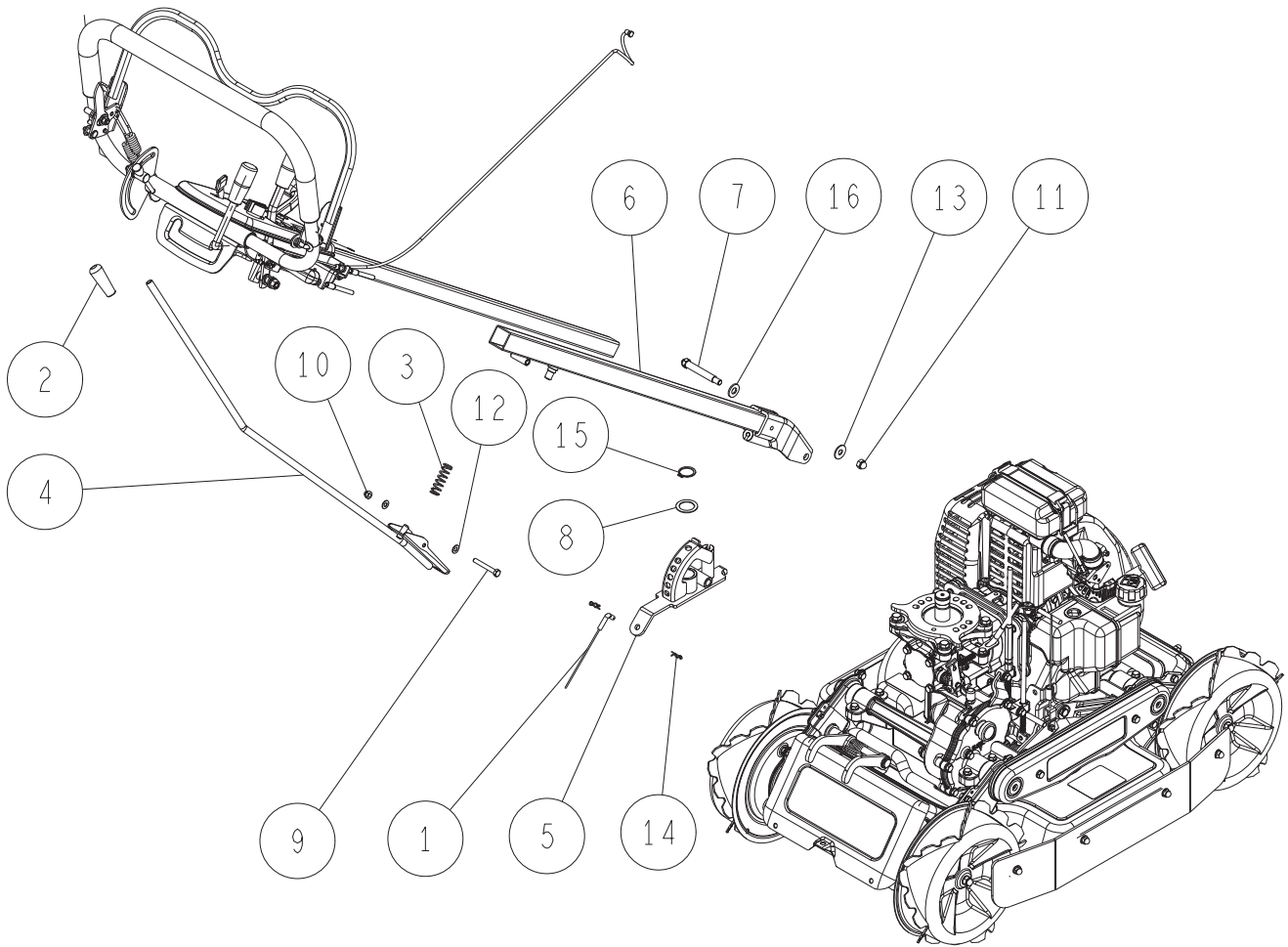
備考欄のアルファベットは下記のことを表しています。

OR	オーレックブランド	M	ミツビシエンジン仕様
IA	ISEKIAグリブランド	K	カワサキエンジン仕様
YB	やまびこブランド	R	ロビンエンジン仕様
		C	クボタエンジン仕様

8. カラースプレー一覧

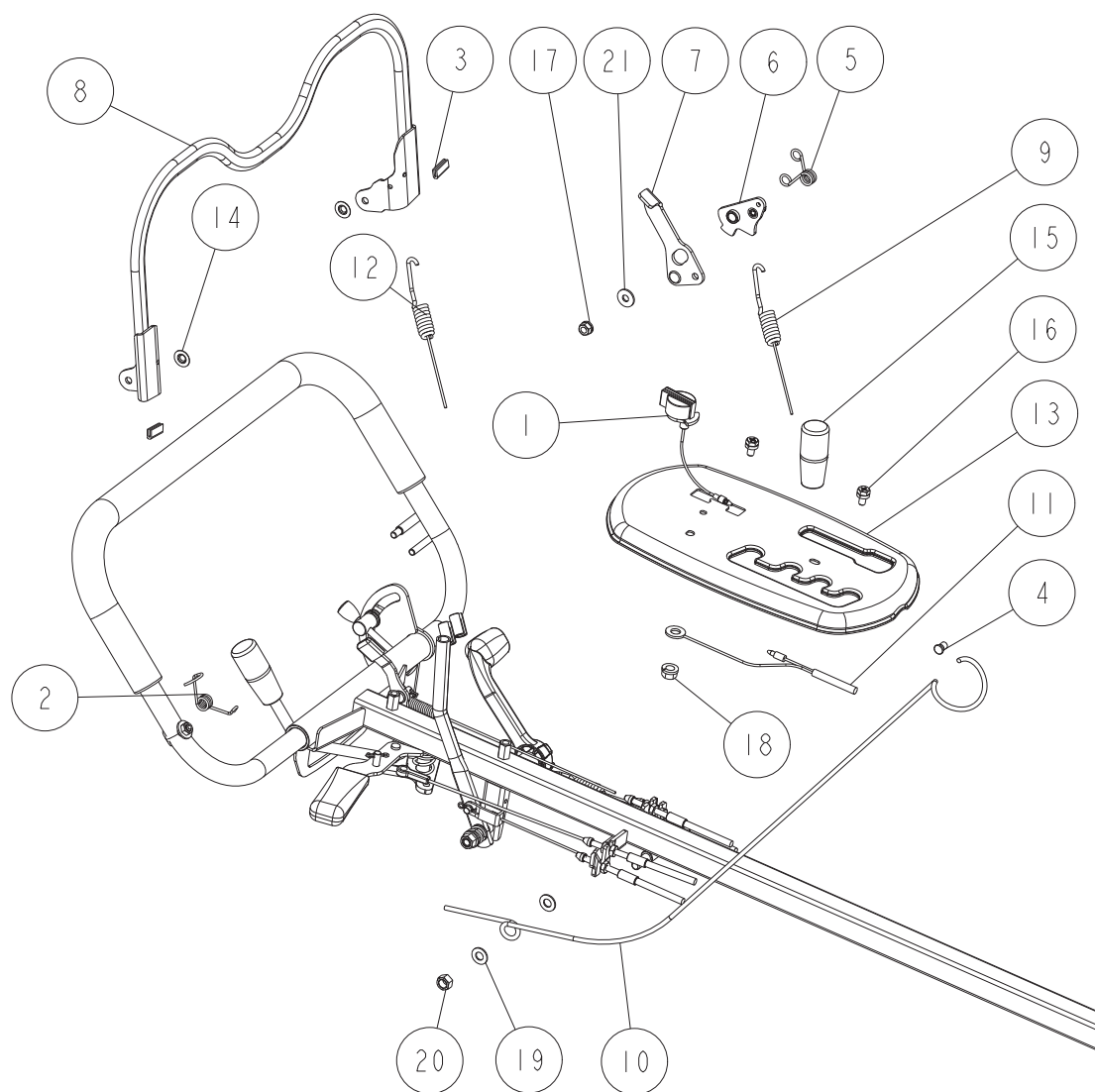
部品番号	部品名	部品番号	部品名
89-9990-110-10	スプレー(オーレック レッドCF)	89-9990-140-00	スプレー(シルバー)
89-9990-120-00	スプレー(オーレック ホワイト)	89-9990-190-00	スプレー(オーレック グレー)
89-9990-130-00	スプレー(オーレック ブルー)	89-9990-200-00	スプレー(エテージアグリーン)
89-9990-240-00	スプレー(ブラック)	89-9990-270-00	スプレー(ハーモニックグリーン)
89-9990-280-00	スプレー(ガンメタ)		

Fig.1-1 ハンドル部



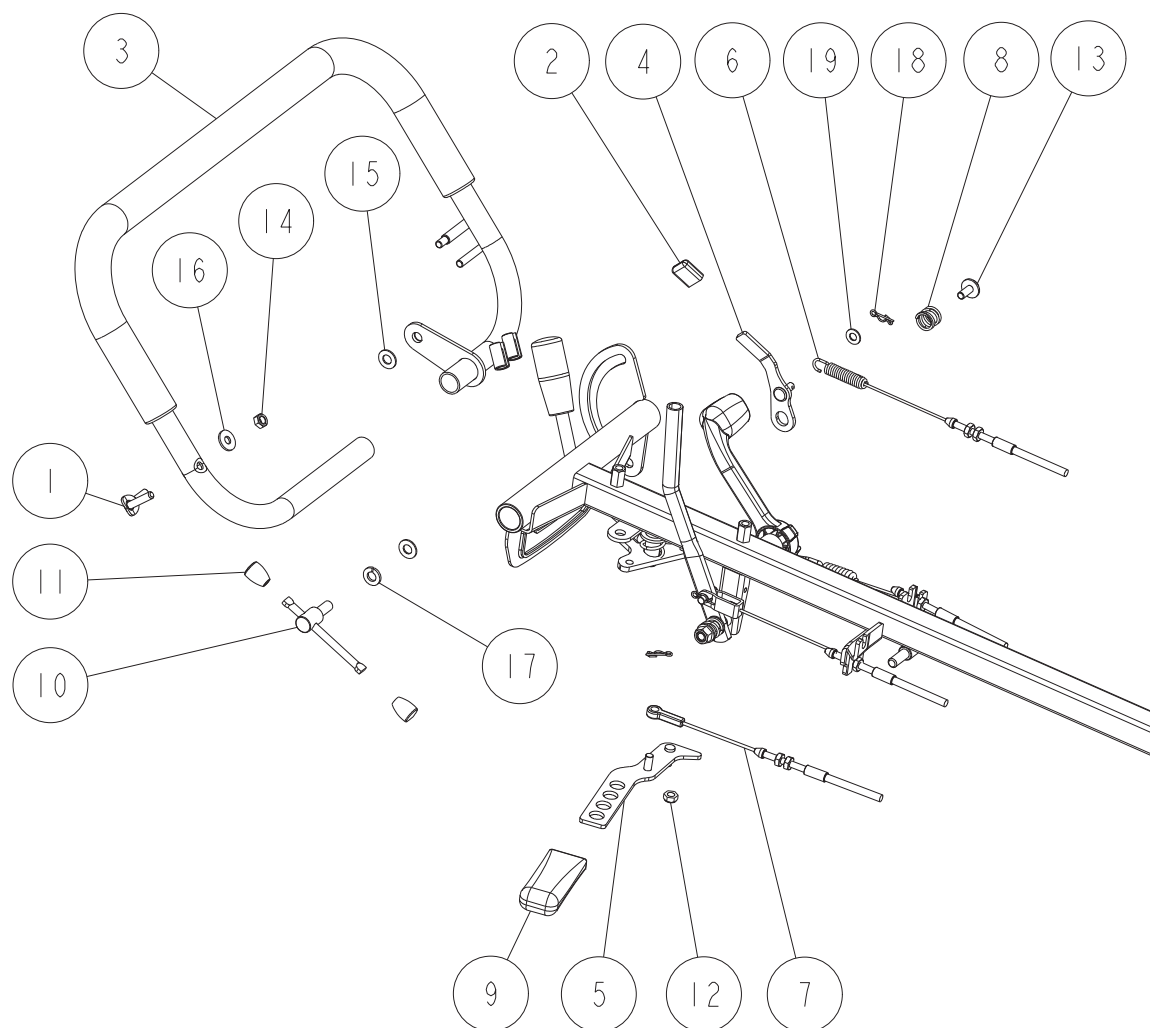
16	89-1712-100003	平座金10X21X2.0(ユニクロ)	1	
15	89-2511-000220	軸用止め輪 22	1	
14	89-2132-060002	Rピン(抜け止め付) 6	2	
13	89-1713-080003	平座金 8X22X1.6(ユニクロ)	1	
12	89-1711-060002	平座金 6X13X1.0	2	
11	89-1563-080003	小型Uナット(キャップ付) M8(ユニクロ)	1	
10	89-1553-060002	Uナット M6(キャップ付)	1	
9	89-1113-060452	六角ボルト(8T) M6X45	1	
8	83-1310-374-00	スラストワッシャー 22X32X1.0	1	
7	0339-10700	ハンドル固定ボルト	1	
6	0339-10401	ローハンドル CMP 白	1	
5	0339-10201	ハンドル回転板 CMP 白	1	
4	0325-1140H	ハンドル伸縮レバー-CMP ガンメタ	1	
3	0208-12500	伸縮レバースプリング	1	
2	0334-75100	握りゴム 10	1	
1	0202-73210	リアガードワイヤー	1	
番号	部品番号	部品名	個数	備考

Fig.1-2 ハンドル部



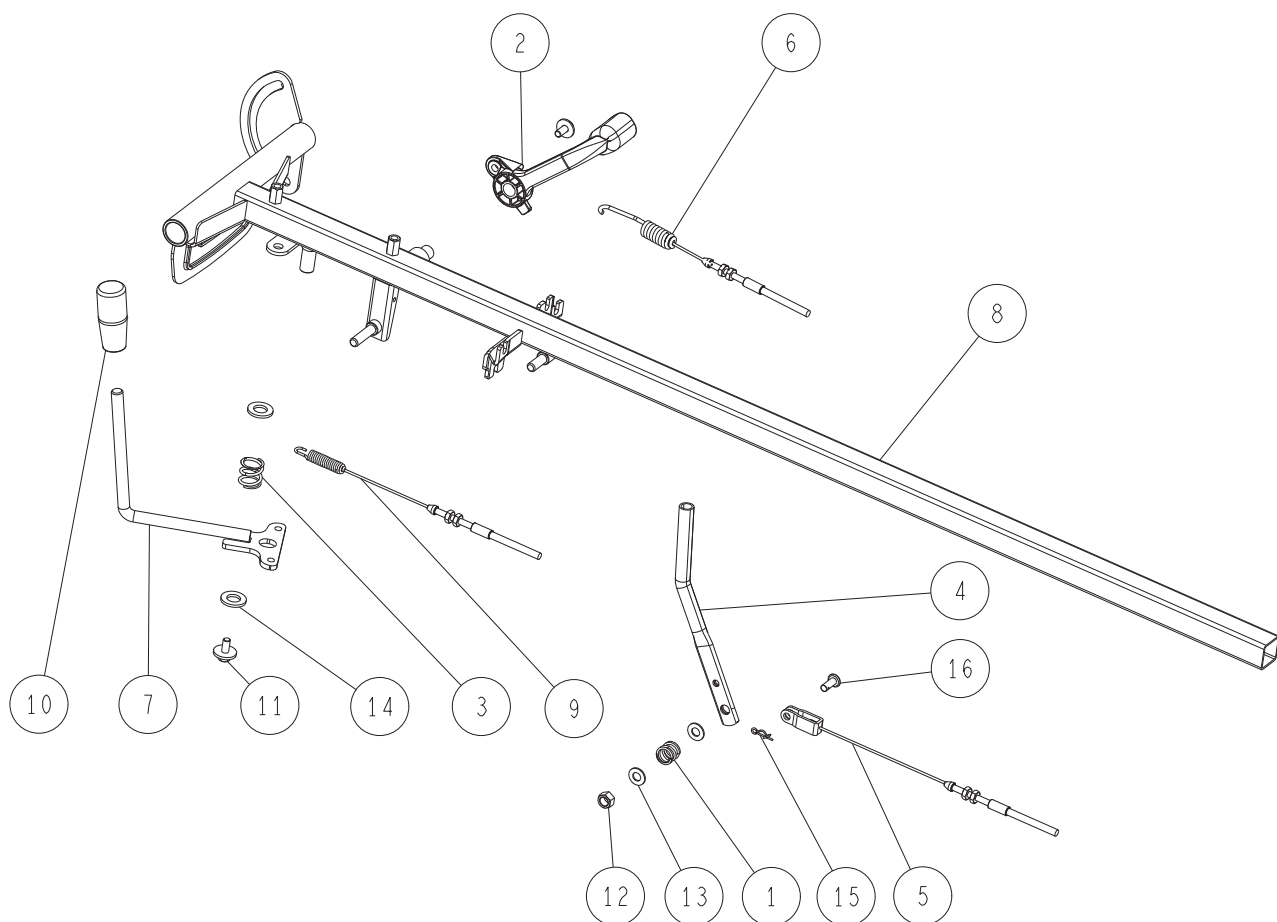
21	89-1713-060002	平座金 6X18X1.6	1	
20	89-1561-080002	小型Uナット M8	1	
19	89-1711-080002	平座金 8×16×1.2 クロメート	2	
18	89-1543-080002	小型六角ナット(SW) M8	1	
17	89-1541-060002	六角ナット(SW) M6	1	
16	89-1144-060122	十字穴付六角ボルト(PW,SW)M6×12	2	
15	83-1711-426-00	レバー握り 12	1	
14	83-1515-177-00	プッシュナット 6	2	
13	0339-10301	コントロールパネル 白	1	
12	0327-71110	スロットルワイヤー(Y)	1	
11	0327-20700	E/Gストップワイヤーハーネス	1	
10	0314-74200	ワイヤーガイド	1	
9	0314-71920	走行クラッチワイヤー	1	
8	0314-1080H	走行クラッチレバー CMP ガンメタ	1	
7	0287-12500	解除レバーCMP	1	
6	0287-12300	走行ジョイントCMP	1	
5	0287-12600	解除レバースプリング	1	
4	0229-74300	ゴムキャップ φ4	1	
3	0229-13100	溝ゴム L20	2	
2	0208-12600	クラッチレバースプリング	1	
1	0327-72500	E/Gストップスイッチ	1	
番号	部品番号	部品名	個数	備考

Fig.1-3 ハンドル部



19	89-1711-060002	平座金 6X13X1.0	1	
18	89-2132-060002	Rピン(抜け止め付) 6	2	
17	89-1750-080002	バネ座金 φ8	1	
16	89-1713-060002	平座金 6X18X1.6	1	
15	89-1711-080002	平座金 8×16×1.2 クロメート	2	
14	89-1551-060002	Uナット M6	1	
13	83-1565-111-00	ボルト(ダイサガネツキ) M6*15	1	
12	83-1493-198-00	Uナット M6(メック)	1	
11	83-1310-429-00	レバー握り 6	2	
10	83-1210-484-00	自在ハンドル M8×20	1	
9	80-1515-262-00	アームグリップ (黒)	1	
8	80-1020-263-00	コントロールレバー軸スプリング	1	
7	0339-71300	上下左右ワイヤー	1	
6	0339-71200	変速ワイヤー	1	
5	0339-10800	ハンドル上下左右レバー CMP	1	
4	0339-10600	変速レバー CMP	1	
	0208-10630-C	ハンドルグリップ	1	グリップのみ
3	0314-10701	アッパーハンドル CMP 白	1	
2	0305-70200	レバーキャップ	1	
1	0208-13100	クラッチレバー軸CMP	1	
番号	部品番号	部品名	個数	備考

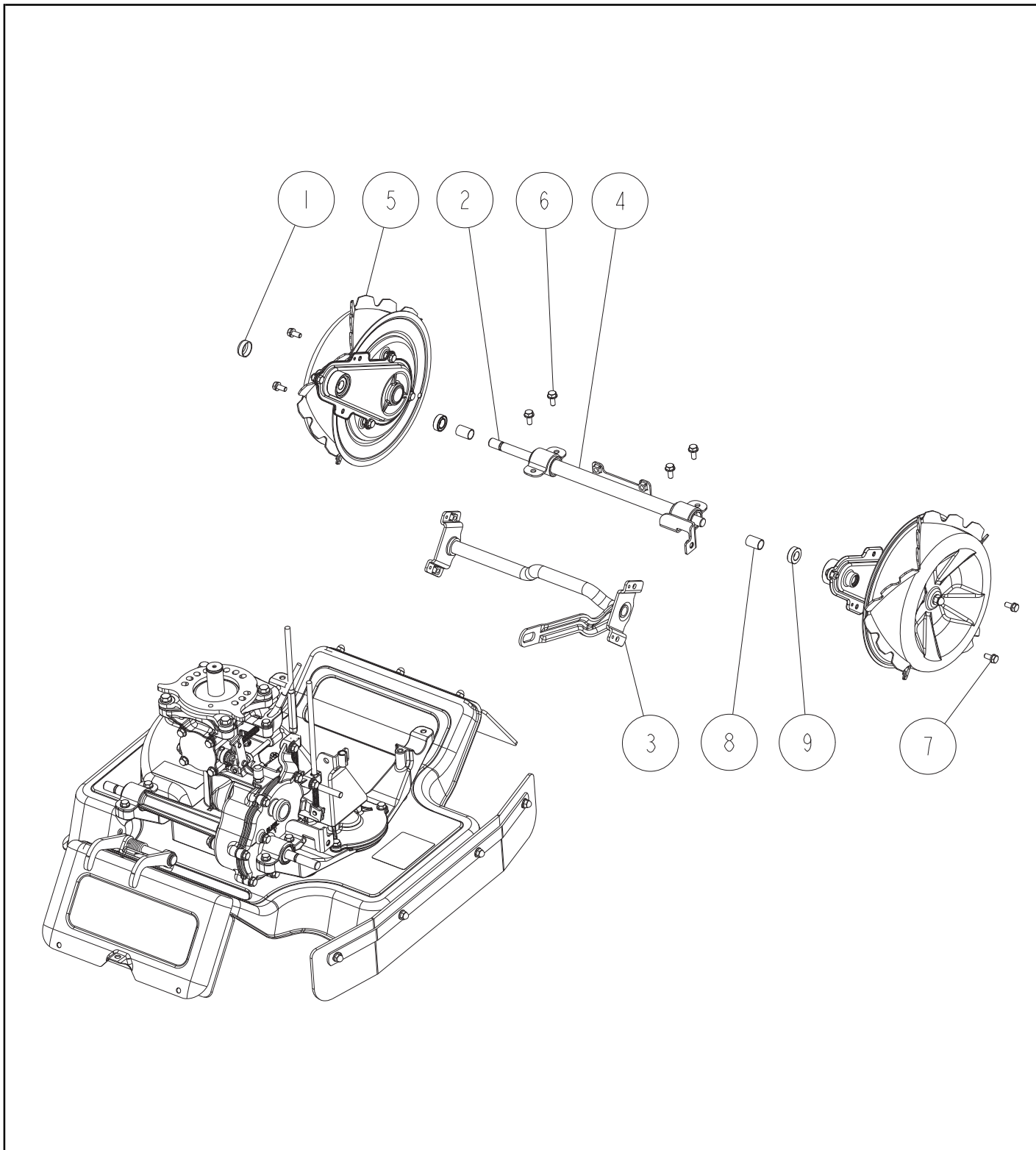
Fig.1-4 ハンドル部



16	89-2181-060162	平頭ピン 6×14(穴付)	1	
15	89-2132-060002	Rピン(抜け止め付) 6	1	
14	89-1711-120002	平座金 12X22X2.3	2	
13	89-1711-080002	平座金 8×16×1.2 クロメート	2	
12	89-1561-080002	小型Uナット M8	1	
11	83-1565-111-00	ホルト(ダイザガネツキ)M6*16	2	
10	83-1210-4250-00	レバー握り 10	1	
9	0339-71100	正逆ワイヤー	1	
8	0339-10501	ミドルハンドルCMP 白	1	
7	0339-10900	正逆レバーCMP	1	
6	0314-71810	ナイフクラッチワイヤー	1	
5	0339-71400	刈高調整ワイヤー	1	
4	0229-11600	刈高調整レバー	1	
3	0219-10800	レバー押えバネ	1	
2	0216-10400	ロックレバー	1	
1	80-1020-2630-00	コントロールレバー軸スプリング	1	
番号	部品番号	部品名	個数	備考

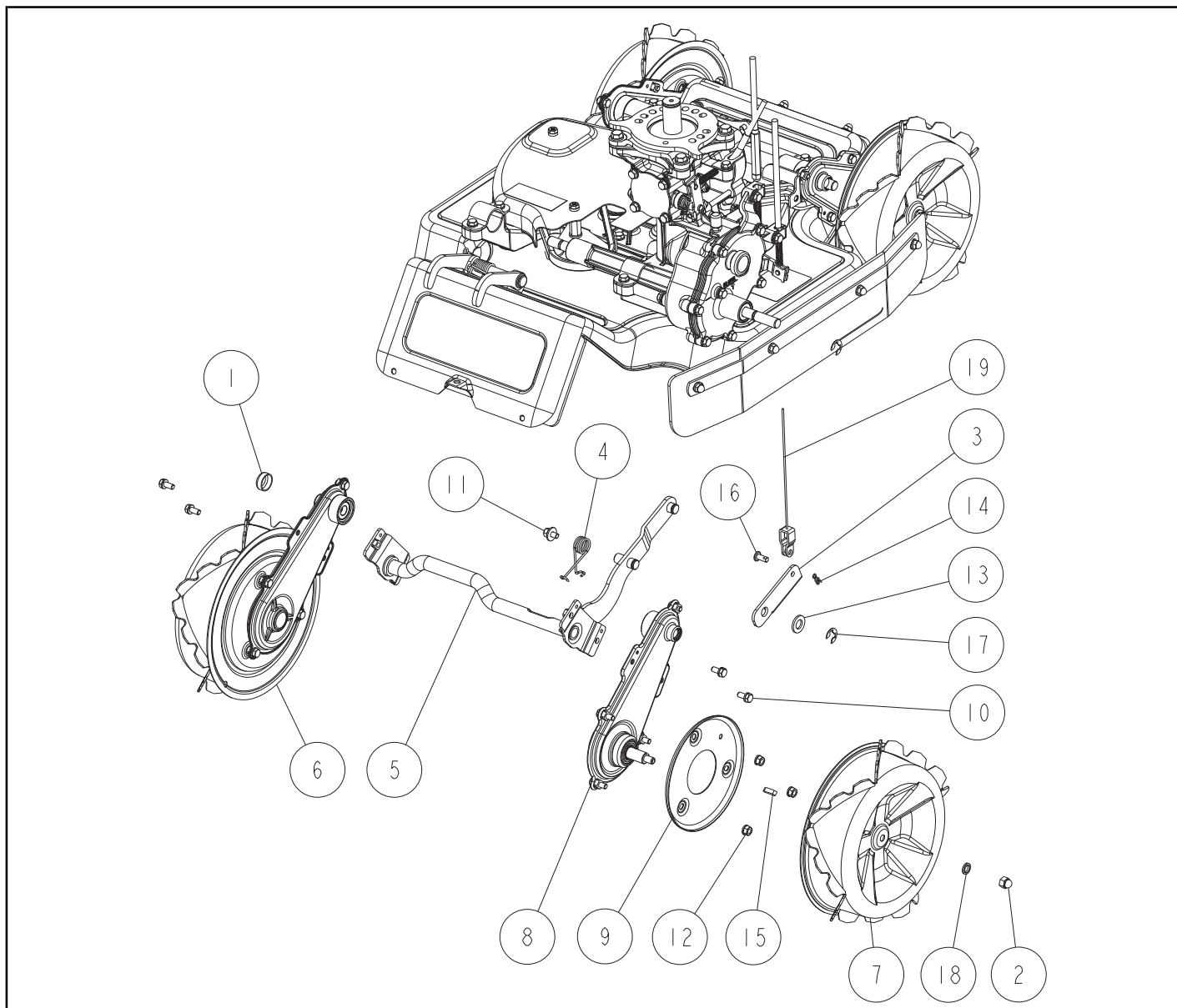
Fig.2-1 駆動部

	0208-39200	ドライブチェーンケース ASSY	1	1~7 + 10 のセット
10	89-6512-035074	チェーン #35-74L	1	
9	89-5221-020000	Oリング P20	2	
8	89-1135-060402	六角ボルト(7T-SW)M6X40	2	
7	83-1020-361-00	スラストワッシャー 15X24X1.0	2	
6	0208-31821	ドライブチェーンケース イン CMP 白	1	
5	0208-71200	スラストワッシャー DC	2	
4	0208-32420	アイドラーゴム	2	
3	0208-32110	溝ゴム L772	1	
2	0208-31911	ドライブチェーンケース アウト 白	1	
1	0208-31700	ドライブ軸11丁スプロケット	2	
番号	部品番号	部品名	個数	備考



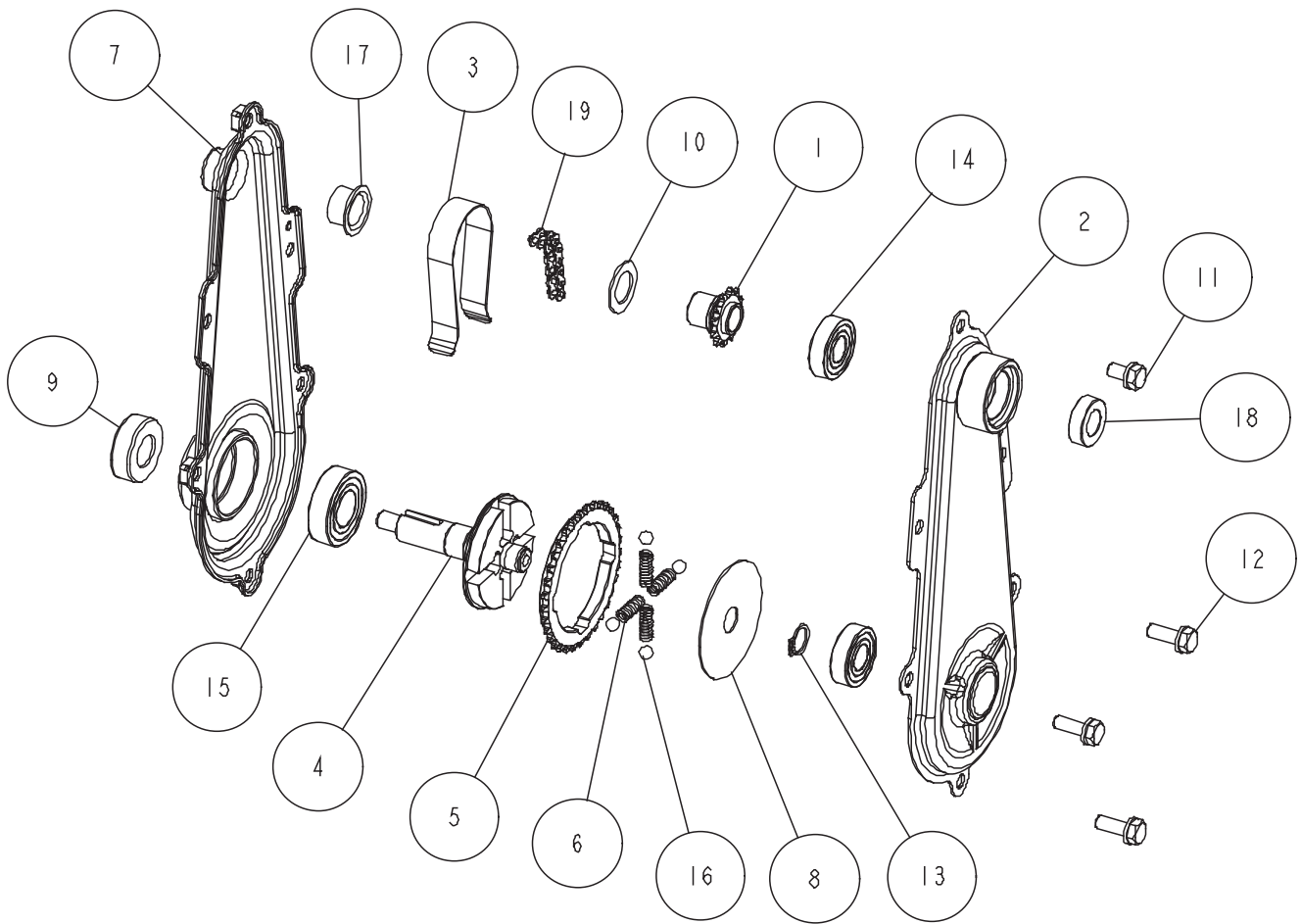
9	89-5121-122207	オイルシール UE 12.22.07	2	
8	89-3510-012200	DUブッシュ 12.20	2	
7	83-1515-112-00	六角ボルト(SW 8Tメック)M6X14	4	
6	83-1020-148-00	六角タップタイト M6X14	4	
5	0326-39103	スパイク車輪Assy グレー	2	チェーンケースシルバ Fig2-3②⑦⑧⑨⑫⑮⑰セット 4個/台
4	0327-31104	ドライブ軸ホルダーCMP シルバ	1	
3	0208-32314	前輪補強CMP シルバ	1	
2	0208-03700	ドライブ軸 B	1	
1	0202-32800	ダストシール 19	1	2個/台
番号	部品番号	部品名	個数	備考

Fig.2-3 駆動部



19	0339-71400	刈高調整ワイヤー	1	
18	89-5230-080000	シールワッシャー 8	1	
17	89-2521-000100	E型止め輪 10	1	
16	89-2181-060142	平頭ピン 6×14(穴付)	1	
15	0287-32000	スチールキーセット(5×18両丸×4)	1	(4個セット)
14	89-2132-060002	Rピン(抜け止め付) 6	1	
13	89-1711-120002	平座金 12X22X2.3	1	
12	89-1541-060002	六角ナット(SW) M6	3	
11	89-1132-060122	六角ボルト(SW) M6X12	1	
10	83-1515-112-00	六角ボルト(SW 8Tメック)M6X14	4	
9	0326-30410	タイヤダストカバー	1	4個/台
8	0229-39104	チェーンケースASSY シルバ	1	4個/台
7	0326-30113	スパイク車輪 グレー	1	4個/台
6	0326-39103	スパイク車輪Assy グレー	1	チェーンケースシルバ ②⑦⑧⑨⑫⑮⑩セット 4個/台
5	0208-31124	後輪補強CMP シルバ	1	
4	0208-32500	刈高調整アームスプリング	1	
3	0208-32204	刈高調整ワイヤーアーム シルバ	1	
2	0208-31000	小型UナットM8(キャップ付 メック)	1	
1	0202-32800	ダストシール 19	1	2個/台
番号	部品番号	部品名	個数	備考

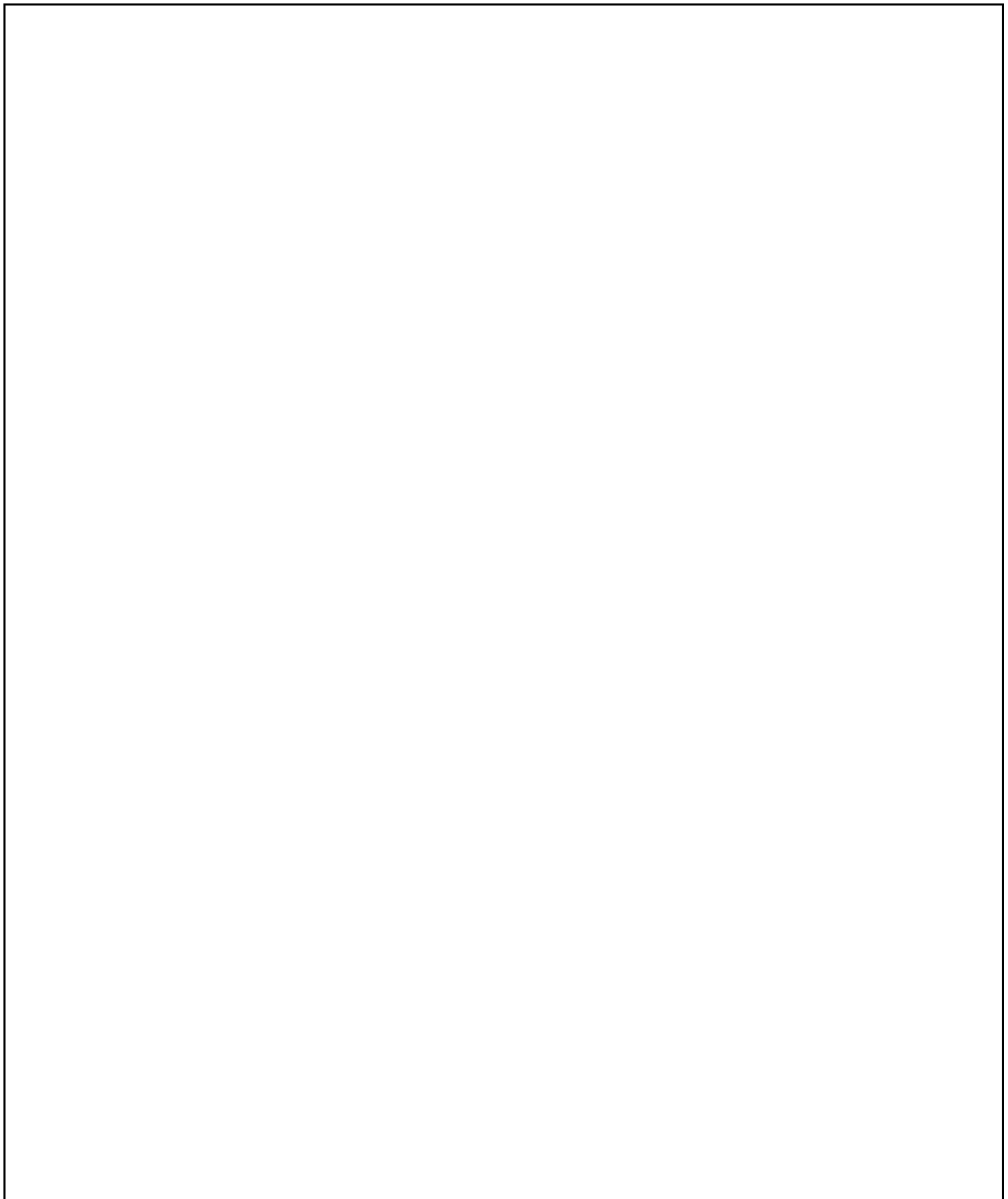
Fig.2-4 駆動部



※注)4,5,6,8,13,16は車軸ASSY(0229-39500)でのセット供給となります

19	89-6514-025072	チェーン #25H-72L	1	。
18	89-5121-122207	オイルシール UE 12.22.07	1	
17	89-3511-015100	DUブッシュ 15.10.23F	1	
16		鋼球6	4	※注)
15	89-3115-060034	ベアリング 6003 2RS	1	
14	89-3115-060014	ベアリング 6001 2RS	2	
13		軸用止め輪 12	1	※注)
12	89-1135-060182	六角ボルト(7T-SW)M6X18	3	
11	89-1135-060122	六角ボルト(7T-SW)M6X12	1	
10	83-1020-361-00	スラストワッシャー 15X24X1.0	1	
9	0229-34200	オイルシール MUD 15X30X10	1	
8		スラストワッシャー 12×55×1.0	1	※注)
7	0229-30904	チェーンケースアウト CMP シルバ [®]	1	
6		リミッタースプリング	4	※注)
5		33丁sprocket	1	※注)
4		車軸	1	※注)
3	0208-32700	タイトナーバネ	1	
2	0208-30324	チェーンケースイン CMP シルバ [®]	1	
1	0208-30120	12丁sprocket	1	
番号	部品番号	部品名	個数	備考

Fig.3-1 ミッション部



5	0339-09000	ミッションケースASSY(SP851A)	1	
4	83-1482-143-00	六角タップタイト M8X25	1	
3	83-1020-148-00	六角タップタイト M6X14	4	
2	0208-21100	ドライブチェーンケース取付 A CMP	1	
1	0208-20310	フレーム取付	1	
番号	部品番号	部品名	個数	備考

Fig.3-2 ミッション部

14	89-2150-050180	キー(両丸)5X18	1	
13	89-1750-060002	バネ座金 φ6	1	
12	89-1156-050102	十穴付なべ小ネジM5X10(SW)	1	
11	89-1144-060253	十字穴付六角ボルト(PW.SW)M6X25	3	
10	83-1761-126-00	フランジボルト(8T)M6X18(メック)	1	
9	83-1482-311-00	平座金 6.5X22X3.2	1	
8	83-1140-682-10	オイル栓 16	2	
7	83-1020-198-00	四角ナット M6	3	
6	83-1020-148-00	六角タップタイト M6X14	3	
5	80-1515-186-00	ワイヤー押え	2	
4	0287-01100	走行チェンジアーム	3	
3	0229-06100	正逆ワイヤー押え	1	
2	0229-01800	正逆戻しスプリング	1	
1	0208-40120	ギヤボックスプーリー	1	
番号	部品番号	部品名	個数	備考

Fig.3-3 ミッション部

12	89-5230-080000	シールワッシャー 8	1	
11	89-5230-060000	シールワッシャー 6	1	
10	89-5121-122207	オイルシール UE 12.22.07	1	
9	89-3511-012100	DUブッシュ 12.10.20F	2	
8	89-3511-010100	DUブッシュ 10.10.18F	1	
7	89-1511-060042	六角ナット M6	1	
6	89-1251-080122	座付小形六角ボルト M8X12	1	
5	89-1113-060202	六角ボルト(8T) M6X20	1	
4	83-1515-148-00	六角タップタイト M6X22	6	
3	83-1020-148-00	六角タップタイト M6X14	1	
2	0287-02400	ミッションケース R	1	
1	0207-06100	エアブリーザー	1	
番号	部品番号	部品名	個数	備考

Fig.3-4 ミッション部

11	89-2511-000120	軸用止め輪 12	1	
10	89-2111-030012	スプリングピン 3X12	1	
9	83-1020-355-00	スラストワッシャー 12X24X1.0	1	
8	83-1020-351-00	スラストワッシャー 10X18X1.0	1	
7	0327-01100	車軸14-32-38丁ギヤ	1	
6	0327-00900	主軸35丁ギヤ	1	
5	0229-00700	主軸	1	
4	0208-71100	スラストワッシャー 12X18X1.0	3	
3	0208-03400	シフトフォーク軸	1	
2	0208-01820	シフトフォーク CMP	1	
1	0208-01010	11-17丁ギヤ	1	
番号	部品番号	部品名	個数	備考

Fig.3-5 ミッション部

10	89-3111-060054	ベアリング 6005	1	
9	89-2512-000470	穴用止め輪 47	1	
8	89-2511-000250	軸用止め輪 25	1	
7	89-2150-050150	キー(両丸)5X15	1	
6	83-1020-355-00	スラストワッシャー 12X24X1.0	1	
5	0287-02700	ドライブ軸	1	
4	0287-01400	車軸38丁ギヤ B	1	
3	0229-00800	走行クラッチ11丁ギヤ	1	
2	0208-01910	クラッチフォーク CMP	1	
1	0208-00500	30丁ベベルギヤ	1	
番号	部品番号	部品名	個数	備考

Fig.3-6 ミッション部

8	89-5230-080000	シールワッシャー 8	1	
7	89-5222-045000	Oリング G45	1	
6	89-2111-030012	スプリングピン 3X12	1	
5	89-1251-080122	座付小形六角ボルト M8X12	1	
4	83-1020-148-00	六角タップタイト M6X14	4	
3	0327-03100	ミッションケース フタ	1	
2	0287-01700	正逆切換アーム軸	1	
1	0208-01600	正逆切換アーム CMP	1	
番号	部品番号	部品名	個数	備考

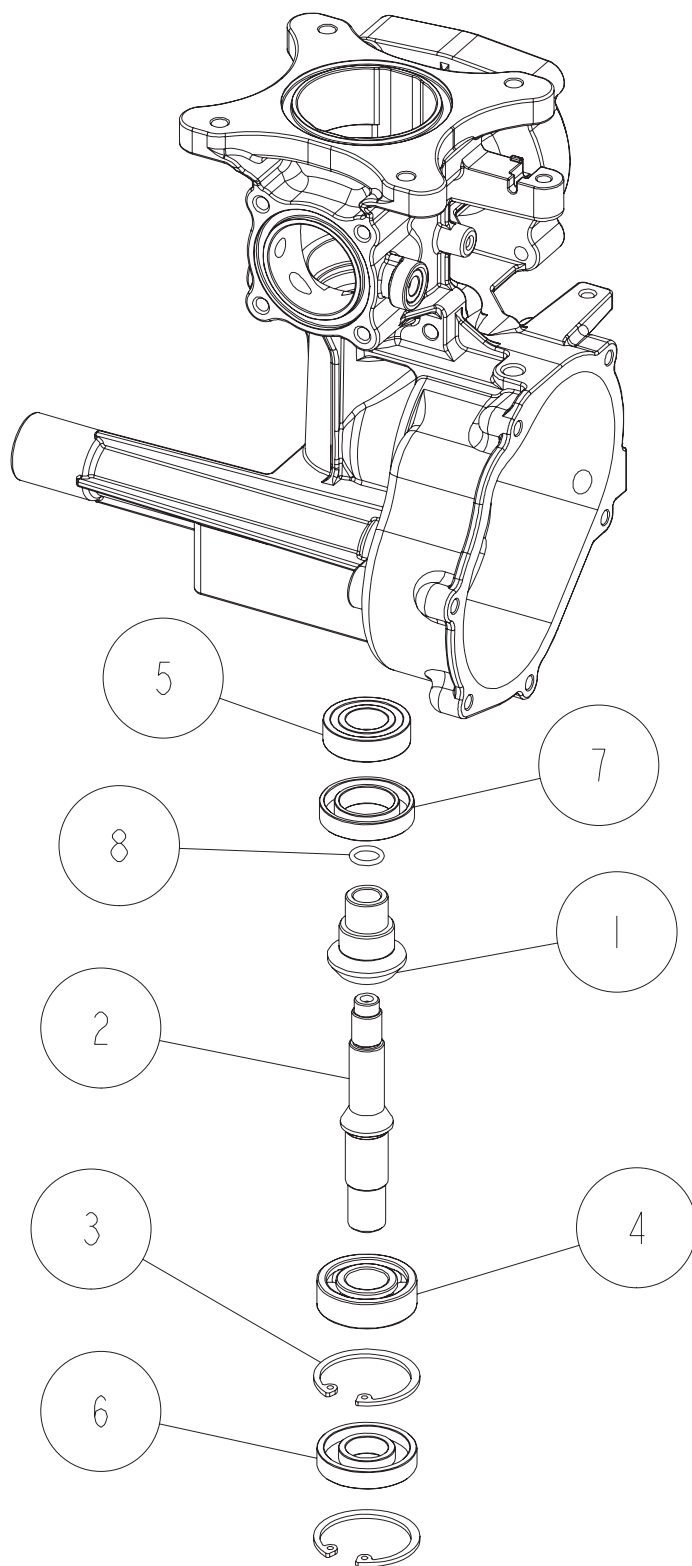
Fig.3-7 ミッション部

8	0314-03000	ミッションケースフタ B ASSY	1	
7	89-5222-060000	Oリング G60	1	
6	89-1750-080002	バネ座金 φ8	4	
5	83-1260-111-10	六角ボルト(8Tメック)M8×25	4	
4	0339-10101	ハンドル回転台 CMP 白	1	
3	0314-00200	ミッションケースフタ B	1	
2	0229-05600	カラー R	2	
1	0229-03400	エアブリーザー	1	
番号	部品番号	部品名	個数	備考

Fig.3-8 ミッション部

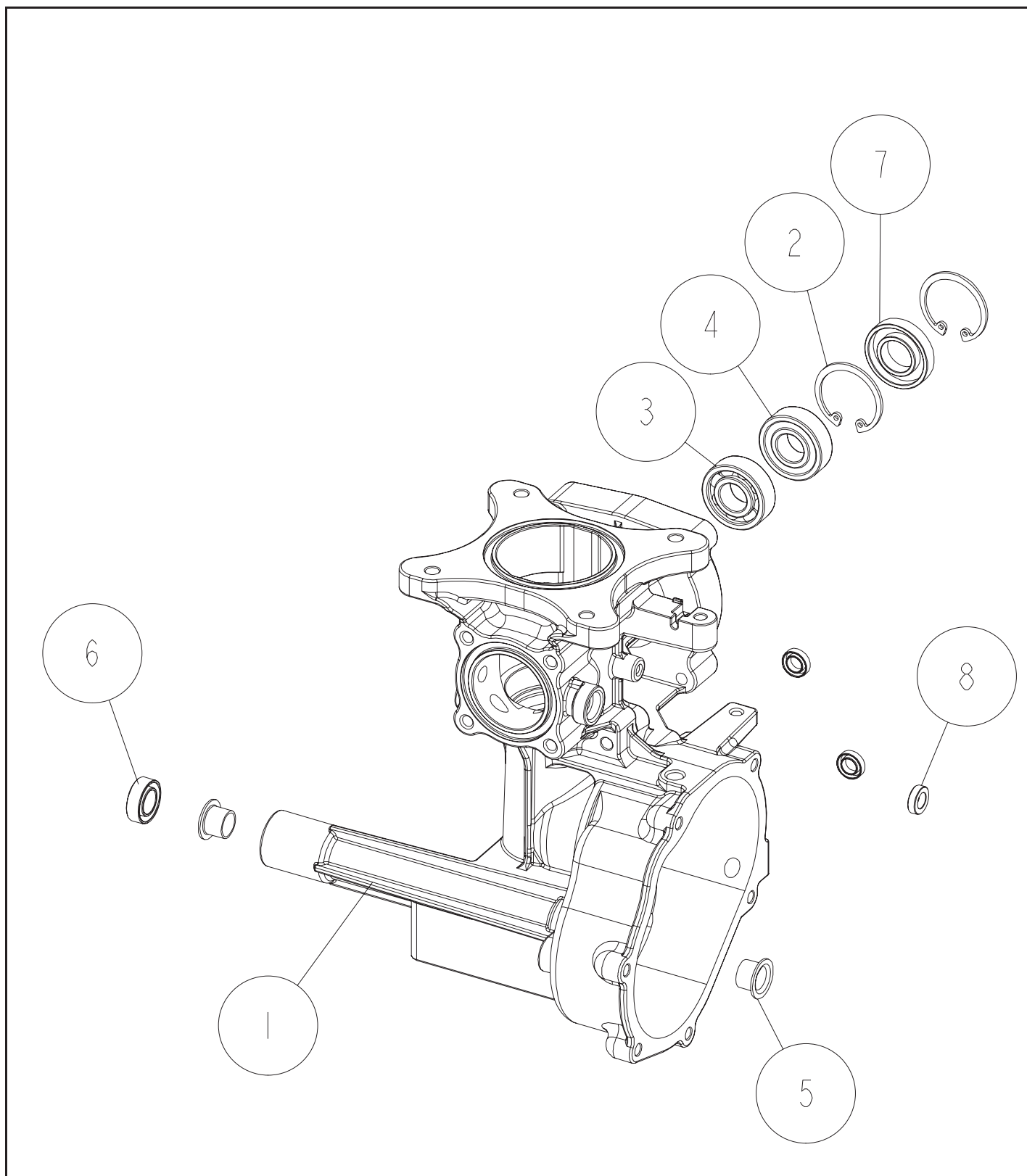
12	89-3115-060014	ベアリング 6001 2RS	1	
11	89-3111-160054	ベアリング 16005	1	
10	89-3111-069074	ベアリング 6907	1	
9	89-2512-000280	穴用止め輪 28	1	
8	89-2511-000120	軸用止め輪 12	1	
7	89-2511-000100	軸用止め輪 10	1	
6	0327-05400	20丁ベベルギヤ	1	
5	0327-05300	30丁ベベルギヤB	1	
4	0327-05200	30丁ベベルギヤA	1	
3	0313-00100	クラッチ軸	1	
2	0229-05500	正逆ドッグ R	1	
1	0208-00210	縦軸 A	1	
番号	部品番号	部品名	個数	備考

Fig.3-9 ミッション部



8	89-5221-010001	Oリング P10A	1	
7	89-5121-223808	オイルシール UE 22.38.08	1	
6	89-5121-174008	オイルシール UE 17.40.08	1	
5	89-3115-060034	ベアリング 6003 2RS	1	
4	89-3111-062034	ベアリング 6203	1	
3	89-2512-000400	穴用止め輪 40	2	
2	0229-02600	縦軸 B	1	
1	0229-02500	20丁ベベルギヤ	1	
番号	部品番号	部品名	個数	備考

Fig.3-10 ミッション部

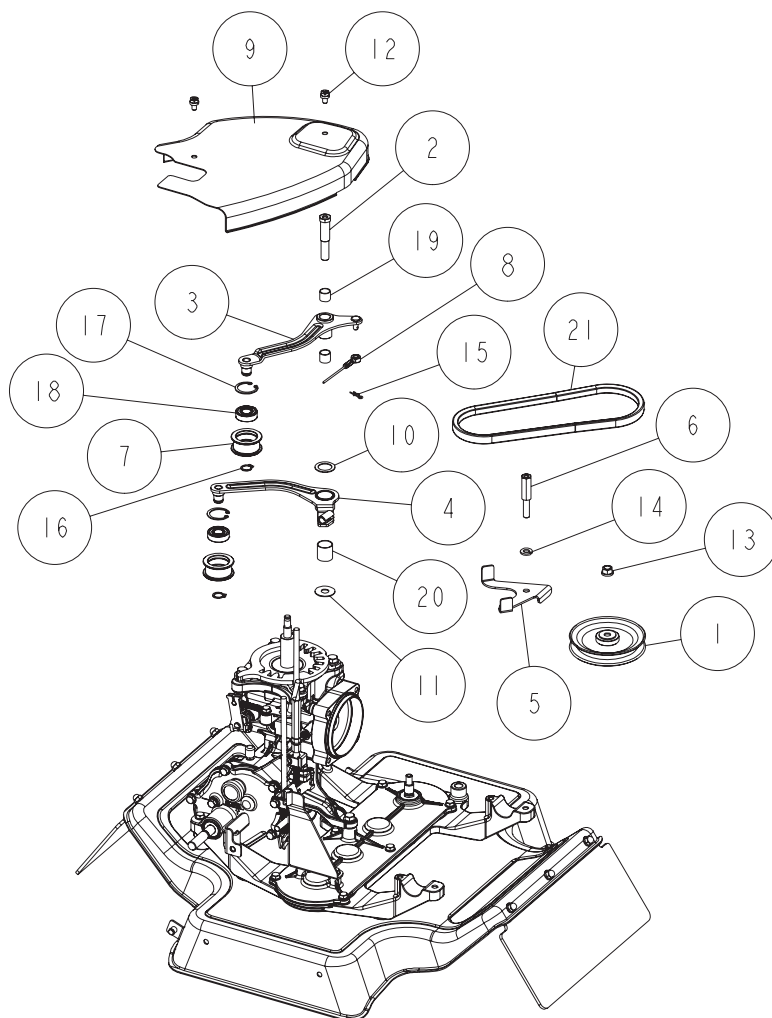


8	89-5130-081404	オイルシール KE 08.14.04	3	
7	89-5125-173507	オイルシール(フツ) UE 17.35.07	1	
6	89-5121-122207	オイルシール UE 12.22.07	1	
5	89-3511-012100	DUブッシュ 12.10.20F	2	
4	89-3115-062024	ベアリング 6202 2RS	1	
3	89-3111-062024	ベアリング 6202	1	
2	89-2512-000350	穴用止め輪 35	2	
1	0202-00800	ミッションケース L	1	
番号	部品番号	部品名	個数	備考

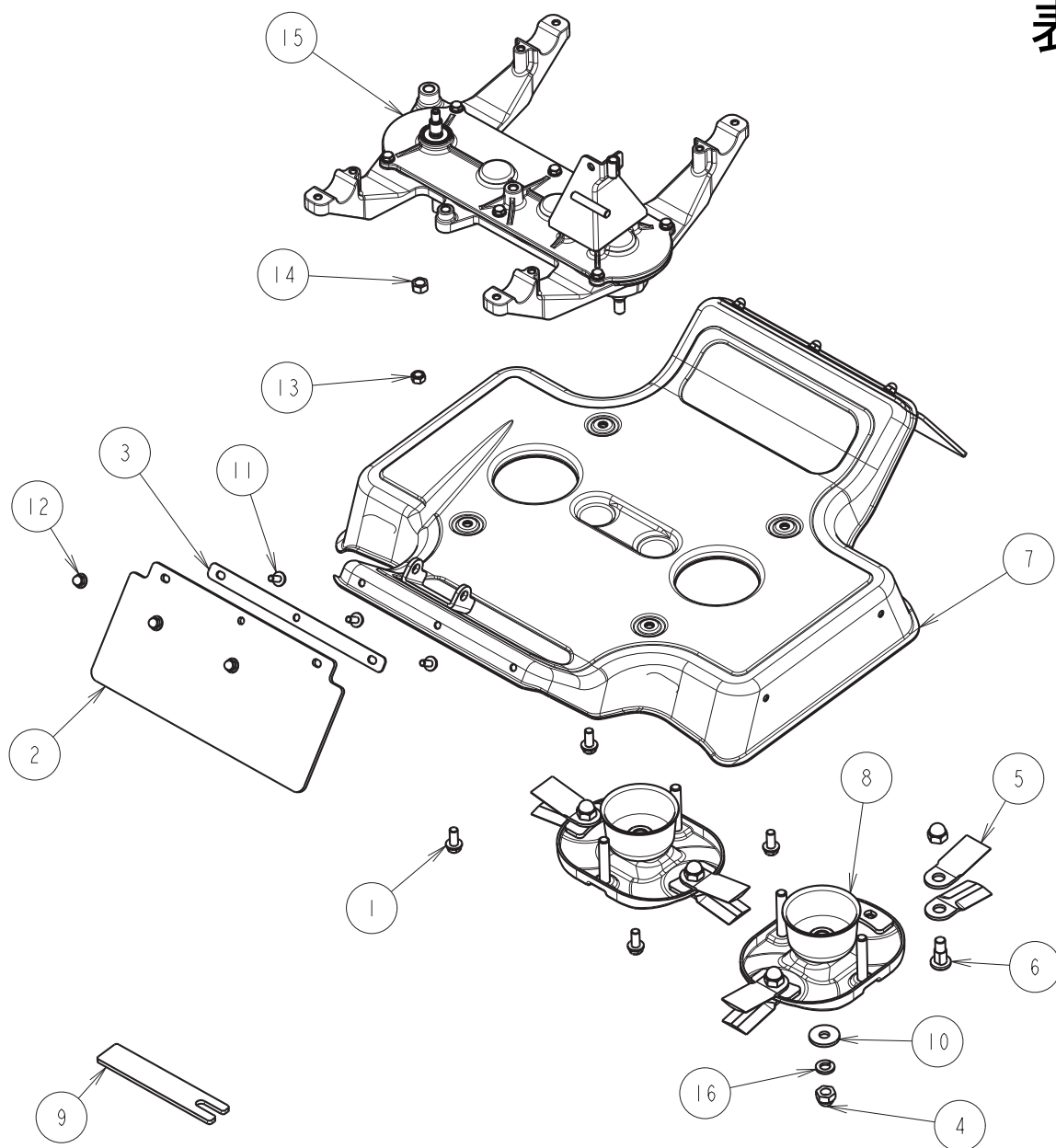
Fig.4-1 刈取部

12	89-2181-100902	平頭ピン 10×90	1	
11	89-2132-100002	Rピン(抜け止め付)10	1	
10	89-2132-060002	Rピン(抜け止め付)6	1	
9	89-1711-100002	平座金 10×18×1.6	2	
8	89-1581-060042	座付袋ナット M6	4	
7	89-1390-060182	溶接ボルト M6×18(クロメート)	4	
6	0314-50104	リヤガード CMP シルバ	1	
5	0229-63200	フラッパー押え	2	
4	0229-63100	サイドフラッパー	1	
3	0229-62200	スキマテープ 10×10×L220	1	
2	0202-73210	リヤガードワイヤ	1	
1	0202-73100	リヤガード戻しバネ	1	
番号	部品番号	部品名	個数	備考

Fig.4-2 刈取部

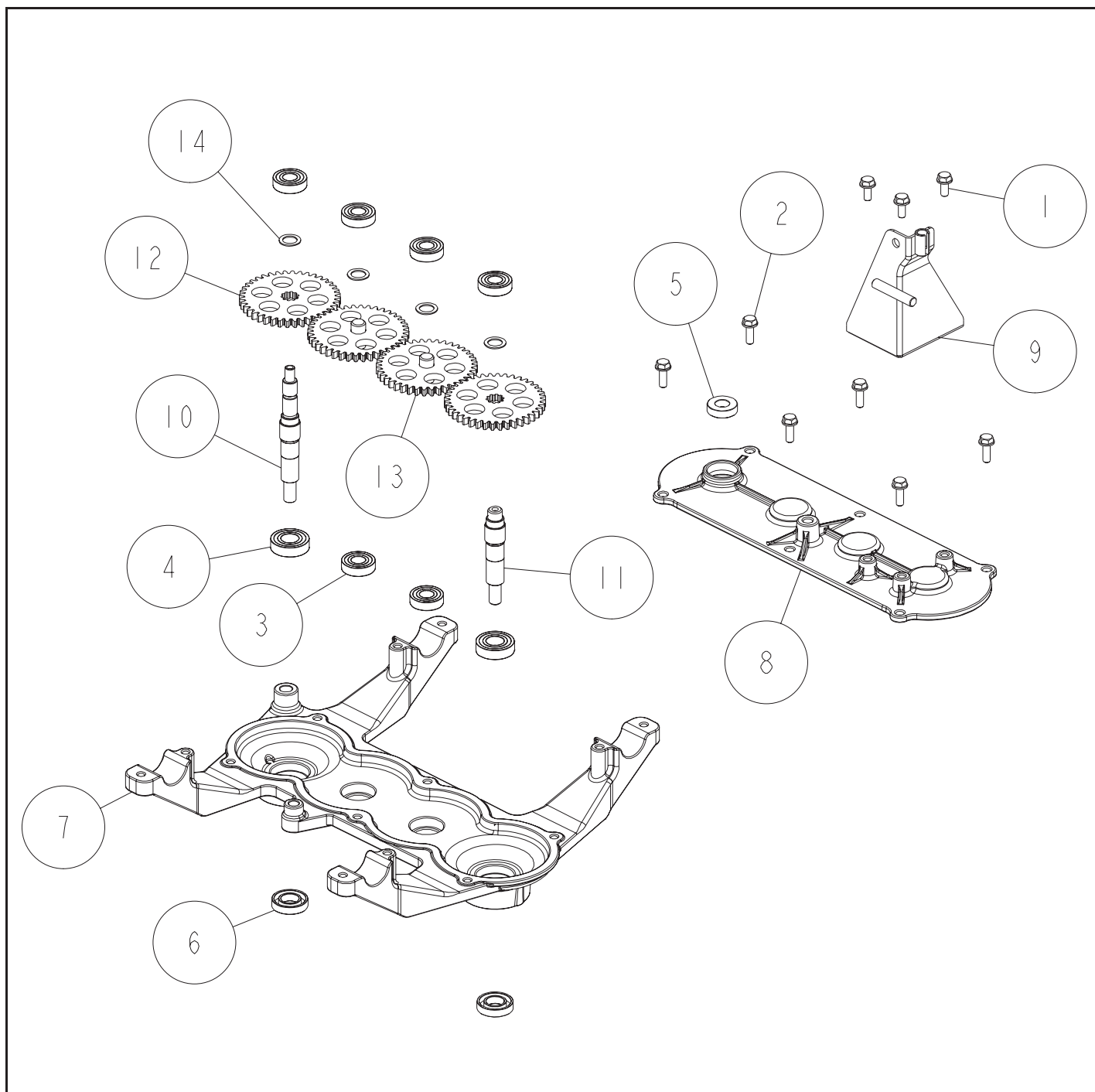


	0339-40500	テンションアームB ASSY		④ 1個 ⑳ 1個
	0339-40400	テンションアームA ASSY		③ 1個 ⑲ 2個
21	0339-70900	Vベルト SA-23.1	1	
20	89-3510-018200	DUブッシュ 18.20	1	
19	89-3510-012120	DUブッシュ 12.12	2	
18	89-3115-060014	ベアリング 6001 2RS	2	
17	89-2512-000280	穴用止め輪 28	2	
16	89-2511-000120	軸用止め輪 12	2	
15	89-2132-060002	Rピン(抜け止め付) 6	1	
14	89-1750-080002	バネ座金 φ8	1	
13	89-1543-080002	小型六角ナット(SW) M8	1	
12	89-1144-060122	十字穴付六角ボルト(PW.SW)M6X12	2	
11	83-1830-353-00	スラストワッシャー 10X26X1.0	1	
10	83-1819-367-00	スラストワッシャー 18X26X1.0	1	
9	0229-40801	ベルトカバー 白	1	
8	0314-71810	ナイフクラッチワイヤー	1	
7	0208-41200	テンションプーリー	2	
6	0208-41100	ベルト押え取付ボルト	1	
5	0208-40720	ベルト押え	1	
4	0208-40531	テンションアーム B CMP 白	1	*ブッシュ別
3	0208-40431	テンションアーム A CMP 白	1	*ブッシュ別
2	0208-40310	テンション軸	1	
1	0208-40221	ナイフプーリー 白	1	
番号	部品番号	部品名	個数	備考



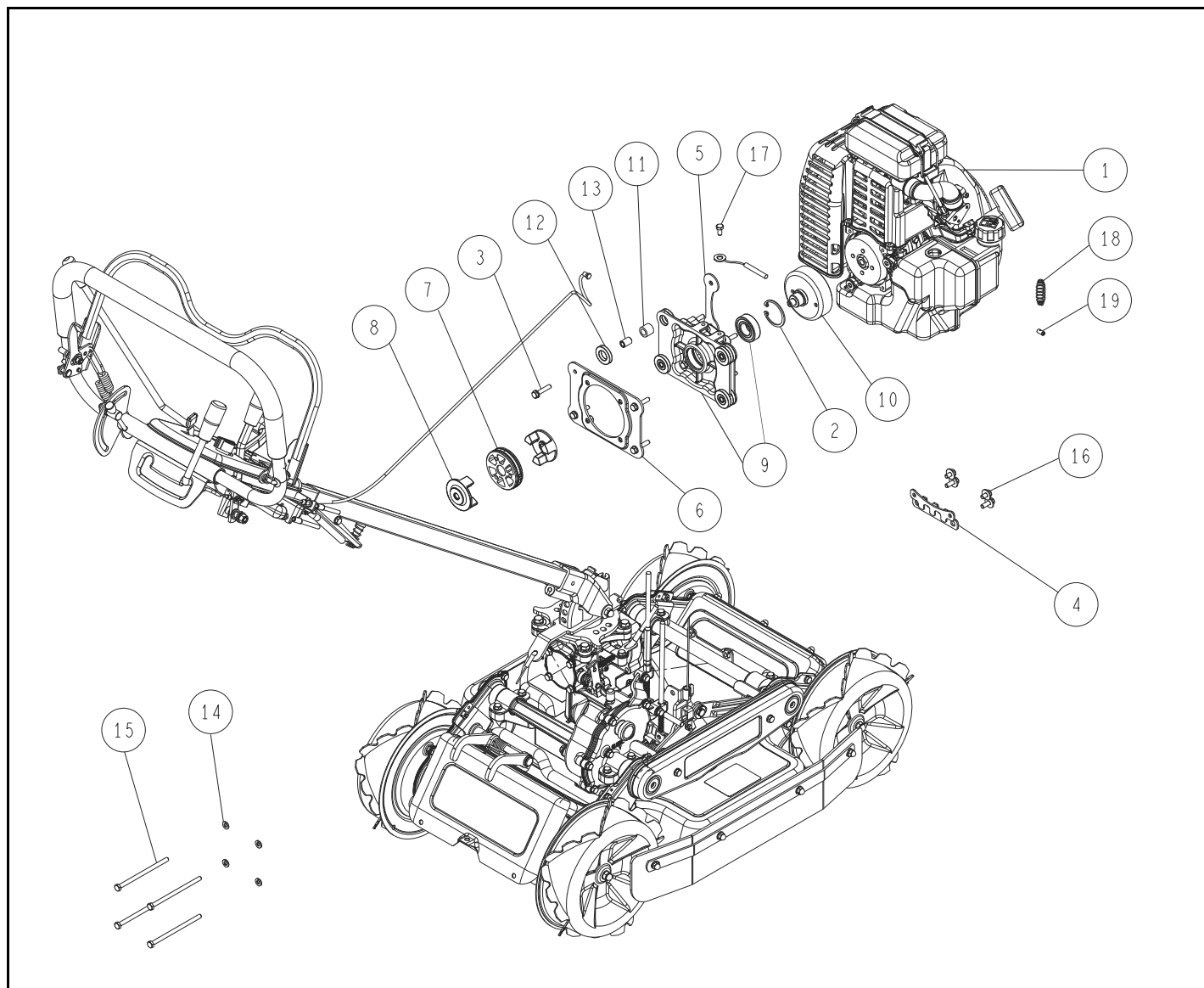
	0325-81100	SPフリーナイフ・取付ボルトセット		④⑤⑥⑩⑬⑯セット1台分
	0325-82100	SPフリーナイフセット50		④⑤⑥⑧⑩⑬⑯セット1台分
16	89-1750-100002	バネ座金 φ10	2	
15	0208-29100	ギヤフレーム ASSY	1	
14	89-1611-100042	小型六角ナット M10	1	
13	89-1611-080042	小型六角ナット M8	1	
12	89-1581-060042	座付袋ナット M6	6	
11	89-1137-060152	六角ボルト(PW) M6X15	6	
10	83-1035-323-00	平座金 10X32X3.2	2	
9	0325-74300	フリーナイフ交換工具	1	*セットには含まれない
8	0325-6020H	ロータリーディスクCMP ガンメタ	2	
7	0314-60104	ロータリーカバー CMP シルバ	1	
6	0305-70900	ナイフ取付ボルト	4	
5	0305-70500	ナイフ	8	
4	0208-73200	UナットM10(キャップ付 細目メック)	6	ナイフ軸に2個、取付ボルトに4個
3	0208-73110	フラッパー押え	2	
2	0208-70110	フラッパー	2	
1	80-1020-719-00	六角タップタイト M8X18	4	
番号	部品番号	部品名	個数	備考

Fig.4-4 刈取部



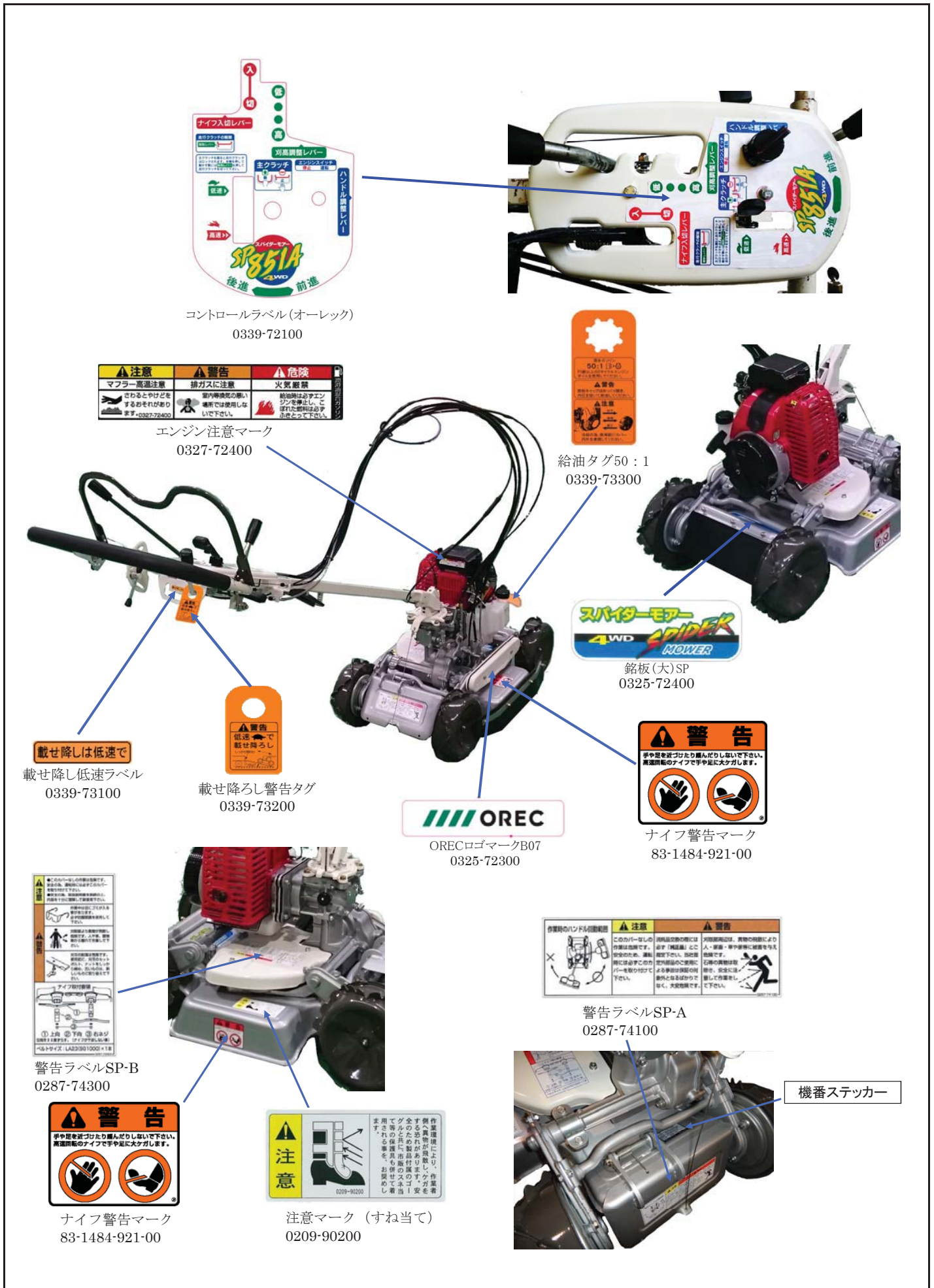
14	0208-71100	スラストワッシャー 12X18X1.0	4	
13	0208-50910	40Tアイドルギヤ CMP	2	
12	0208-50810	40Tナイフギヤ	2	
11	0208-50420	ナイフ軸 B	1	
10	0208-50330	ナイフ軸 A	1	
9	0208-3102H	刈高さ調整フレームCMP ガンメ	1	
8	0208-20210	ナイフギヤフレーム B	1	
7	0208-20110	ナイフギヤフレーム A	1	
6	89-5121-153007	オイルシール UE 15.30.07	2	
5	89-5121-122507	オイルシール UE 12.25.07	1	
4	89-3115-060024	ベアリング 6002 2RS	2	
3	89-3115-060014	ベアリング 6001 2RS	6	
2	83-1035-148-00	六角タップタイト M6X18	6	
1	83-1020-148-00	六角タップタイト M6X14	3	
番号	部品番号	部品名	個数	備考

Fig.5-1 エンジン部



	0339-08000	ドラムケースASSY		②⑨⑩セット
19	0327-71200	ネジタイコM4	1	
18	0327-71300	戻しバネ	1	
17	0327-71400	六角タップタイトM6×12	1	
16	89-1136-060182	六角ボルトM6×18(7T,SW,PW)	4	
15	89-1113-061052	六角ボルト(8T) M6X105	4	
14	89-1750-060002	バネ座金 φ6	4	
13	0327-03300	カラーY	4	
12	0208-09910	防振ゴム	8	
11	0208-09700	防振ゴムインナー	4	
10	0327-02300	クラッチドラムCMP	1	
9	0339-04000	ケースベアリングセット	1	ベアリング付き
8	0327-04200	カップリング	2	
7	0327-04400	カップリングゴム	1	
6	0313-02500	E/G取り付けCMP	1	
5	0313-09800	取り付けステーCMP	2	
4	0327-31200	エンジン補強Y	1	
3	89-1135-060302	六角ボルト(7T-SW)M6X30	8	
2	89-2512-000420	穴用止め輪 42	1	
1		GEH800	1	
番号	部品番号	部品名	個数	備考

Fig.6-1 ラベル部



変更箇所

2014年12月5日	発行	
2021年12月1日	改訂9	P19 変更
2022年12月1日	改訂10	P19 変更
2024年4月8日	改訂11	P5, 9, 10, 11, 12, 13 P14, 15, 16, 17, 18, 19 変更