

向先	(株)オーレック殿	用途	草刈機
----	-----------	----	-----

純正部品表

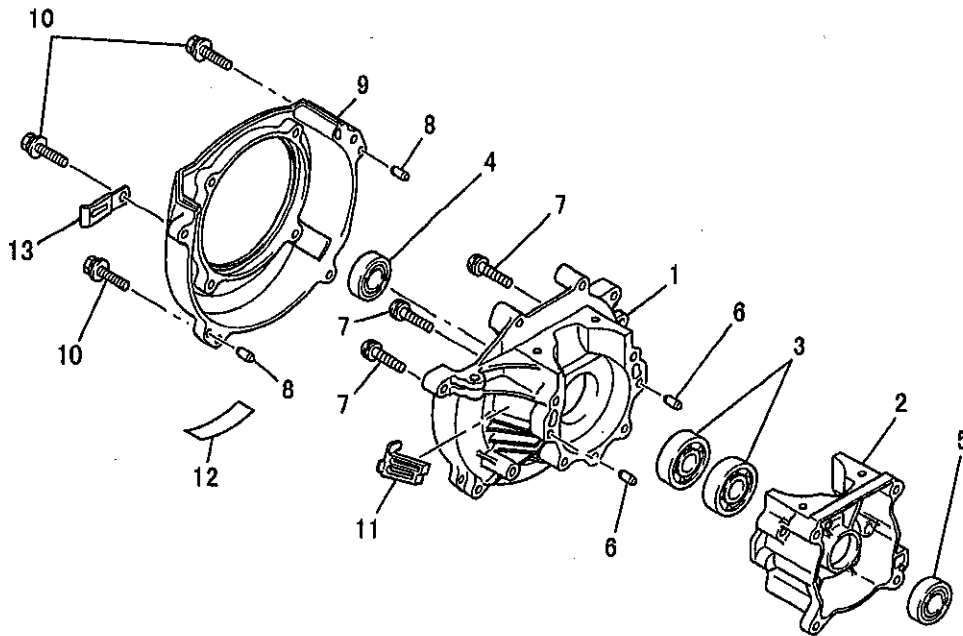
PARTS LIST

三菱メイキエンジン

TL52PFD-135

2001年4月

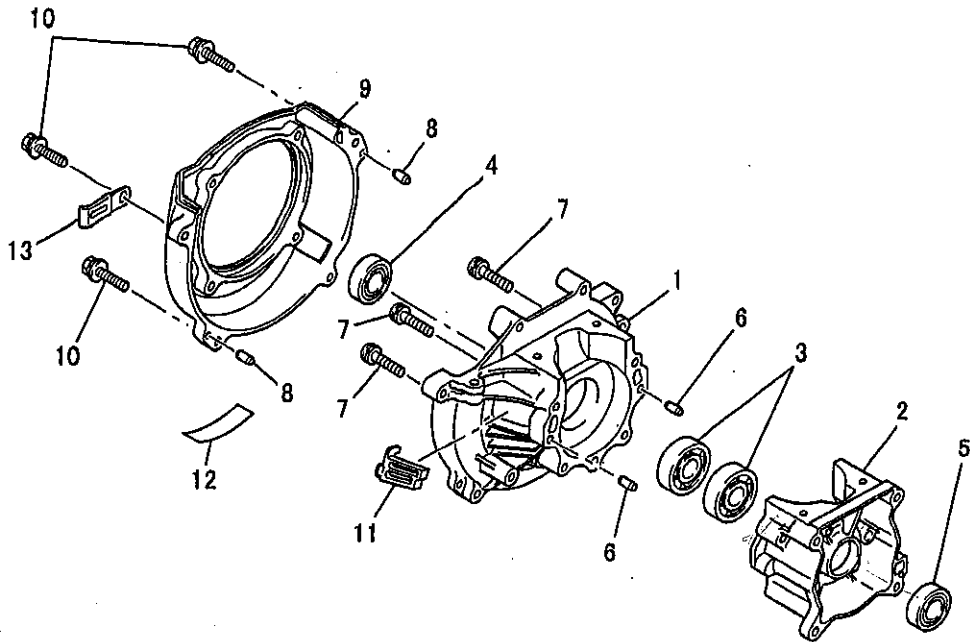
クランクケースシステム
1. CRANKCASE SYSTEM



見出番号 No.	部品番号 Parts No.	部品名称 Parts Name	個数 No. Req'd	備考 Remarks	定価 Price
1	KB15001AA	トライフケース CASE, DRIVE	1		
2	KB15002AA	スターケース CASE, STARTER	1		
3	S111X62X020	ボールベアリング BEARING, BALL	2	#6202	
4	FR66462	オイルシール OIL SEAL	1		
5	KW21005AA	オイルシール OIL SEAL	1		
6	KU40003AA	ダウエルピン PIN, DOWEL	2		
7	KU12029AA	スクリュー SCREW & WASHER	4		
8	KU40004AA	ダウエルピン PIN, DOWEL	2		
9	KH30016AA	ファンケース CASE, FAN	1		
10	FR64569D	ボルト BOLT & WASHER	4		
11	KH90024AA	カバー COVER	1		
12	KW56056AA	ラベル LABEL	1		

クランクケースシステム

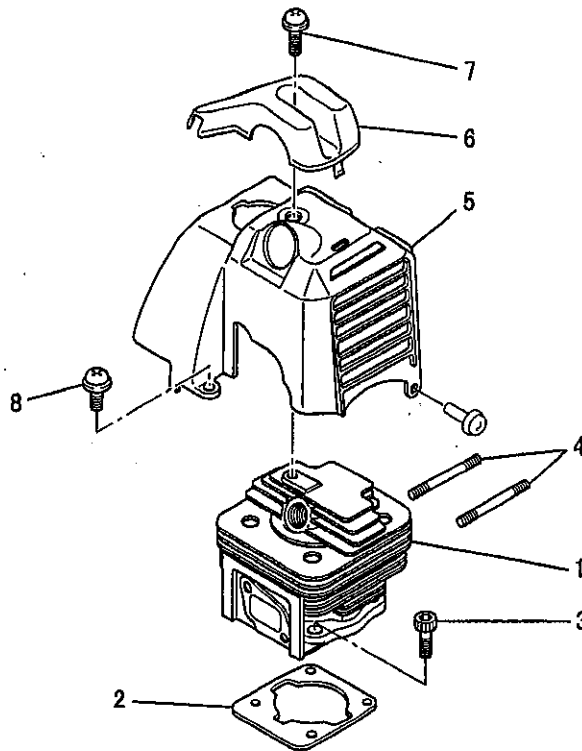
1. CRANKCASE SYSTEM



見出番号 No.	部品番号 Parts No.	部品名称 Parts Name	個数 No. Req'd	備考 Remarks	定価 Price
-------------	-------------------	--------------------	-----------------	---------------	-------------

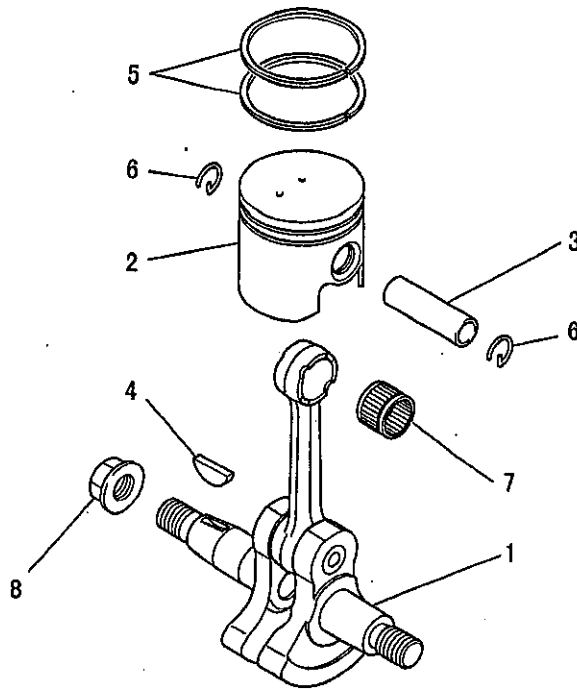
13	KU60001AA	クランプ CLAMP	1		
----	-----------	---------------	---	--	--

シリンダ、トップカバーシステム
2. CYLINDER, TOP COVER SYSTEM



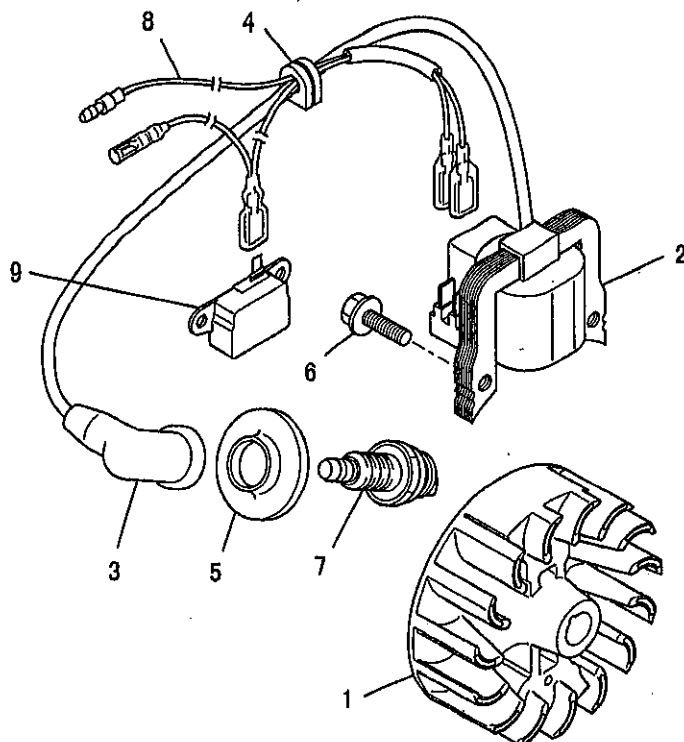
見出番号 No.	部品番号 Parts No.	部品名称 Parts Name	個数 No. Req'd	備考 Remarks	定価 Price
1	KC14005AA	シリンダ CYLINDER	1		
2	KW32011AA	シリンダ カスケット GASKET, CYLINDER	1		
3	B121C05X020	ボルト BOLT, SCH	4		
4	B151B06X050	スタットボルト BOLT, STUD	2		
5	KH40029BA	トップカバー COVER, TOP	1		
6	KH70009AA	プラグガード GUARD, PLUG	1		
7	H071D05X020K	スクリュー SCREW&WASHER	1		
8	KU12018BA	スクリュー SCREW&WASHER	1		

クランクシャフト&ピストンシステム
3. CRANKSHAFT & PISTON SYSTEM



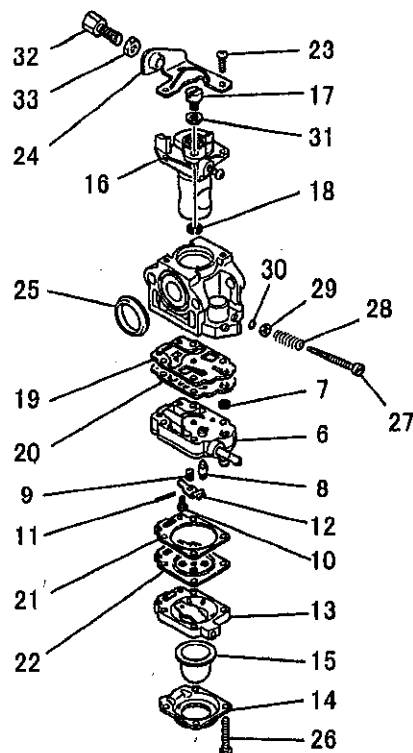
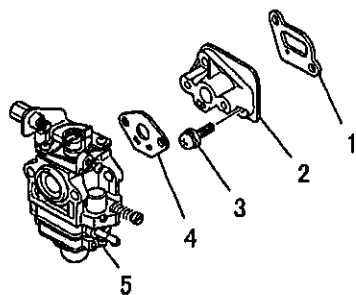
見出番号 No.	部品番号 Parts No.	部品名称 Parts Name	個数 No. Req'd	備考 Remarks	定価 Price
1	KD01017DA	クランクシャフトアセンブリ CRANKSHAFT ASSY	1		
2	KP01030AA	ピストンセット PISTON SET	1	INCL. NO. 3	
3	FR67322	ピストンピン PIN, PISTON	1		
4	W430B03X013	キー KEY, WOODRUFF	1		
5	FR66551	トップリング RING, TOP	2		
6	FR34111	ピストンピンクリップ CLIP, PISTON PIN	2		
7	FR66278	ニードルベアリング BEARING, NEEDLE	1		
8	ZZ70028C	コニカルスプリングナット NUT, CONICAL SPG	1		

フライホイールマグネトシステム
4. FLYWHEEL MAGNETO SYSTEM



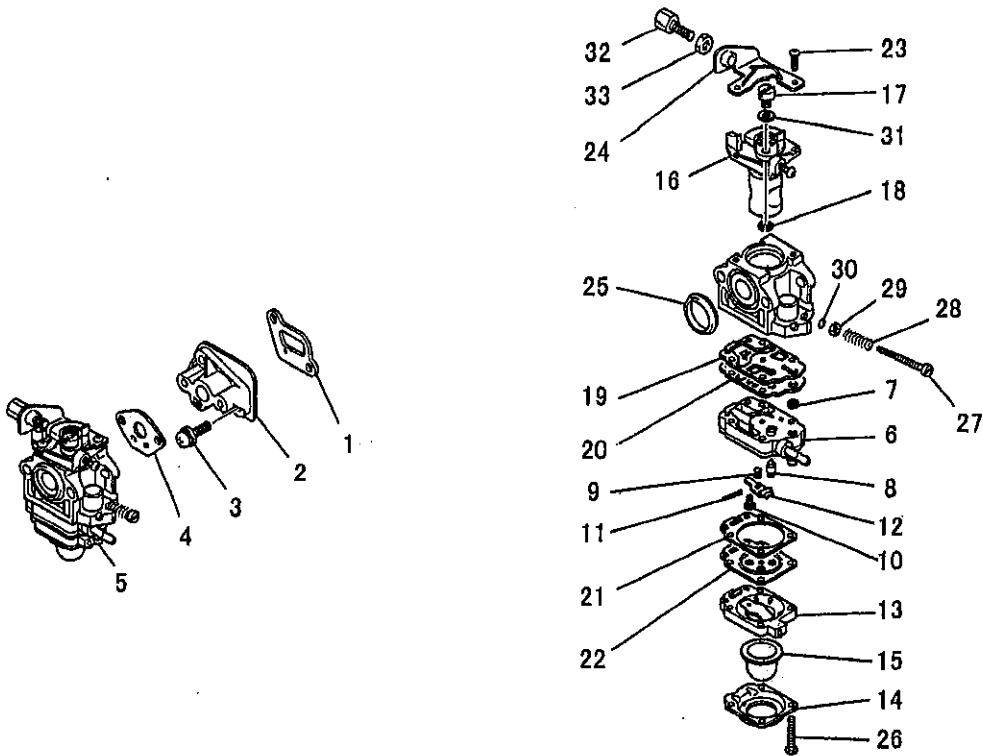
見出番号 No.	部品番号 Parts No.	部品名称 Parts Name	個数 No. Req'd	備考 Remarks	定価 Price
1	KE11018AA	ロータ ROTOR	1		
2	KE04037 ^{BA} AA	イグニッションコイル COIL, IGNITION	1	INCL. NO. 3	
3	FR64961	プラグキャップ CAP, PLUG	1		
4	KE90001BA	ゴムメット GROMMET	1		
5	FR66751	プラグキャップ CAP, PLUG	1		
6	FR64569A	ボルト BOLT & WASHER	2		
7	FR63087A	スパークプラグ PLUG, SPARK	1	NGK BM6A	
8	KE90221AA	リードワイヤ WIRE, LEAD	1		
9	KE31007AA	ユニット UNIT	1		

キャブレタシステム
5. CARBURETOR SYSTEM



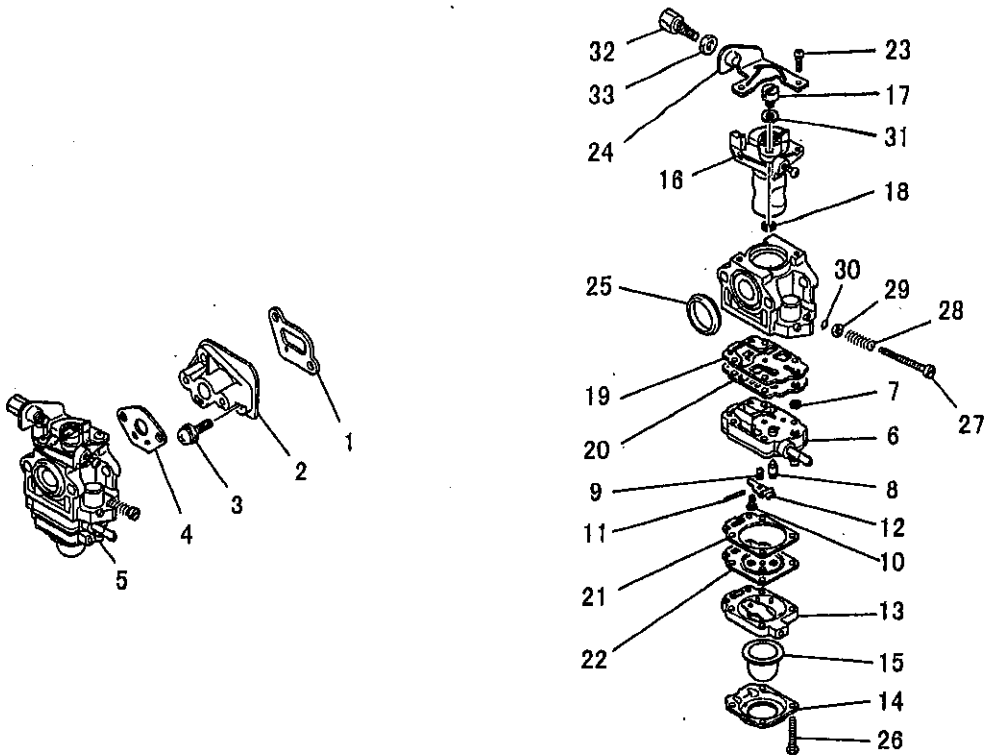
見出番号 No.	部品番号 Parts No.	部品名称 Parts Name	個数 No. Req'd	備考 Remarks	定価 Price
1	KW34043AA	インシュレータ カスケツト GASKET, INSULATOR	1		
2	KK31019AA	インシュレータ INSULATOR	1		
3	FR64960E	スクリュ SCREW&WASHER	2		
4	KW39052AA	キャブレタ カスケツト GASKET, CARBURETOR	1		
5	KK23015AA	キャブレタ(D) CARBURETOR(D)	1	INCL.NO.6-33	
6	KK22016AA002	ポンプボディ BODY, PUMP	1	INCL.NO.7-12	
7	KK21009AA002	スクリーン SCREEN	1		
8	KK22007AA003	ニードルバルブ VALVE, NEEDLE	1		
9	KK23002AA005	スプリング SPRING	1		
10	KK22007AA005	スクリュ SCREW	1		
11	FR66652XX027	ピン PIN	1		
12	FR66652XX029	レバー LEVER	1		

キャブレタシステム
5. CARBURETOR SYSTEM



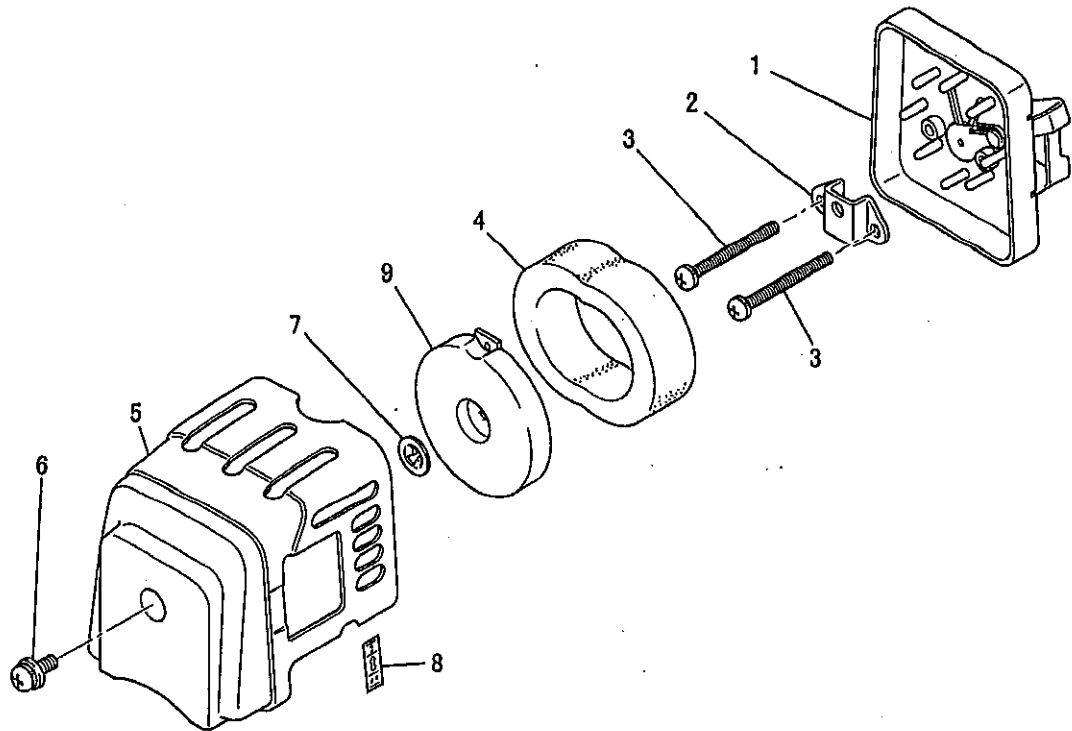
見出番号 No.	部品番号 Parts No.	部品名称 Parts Name	個数 No. Req'd	備考 Remarks	定価 Price
13	KK22007AA006	ホ`テイ BODY	1		
14	KK22007AA007	カハ` COVER	1		
15	KK21017AA013	フ`ライマ`ホ`ソフ`アセソフ`リ PRIMER PUMP ASSY	1		
16	KK23015AA006	スロツトルハ`ルフ` VALVE, THROTTLE	1		
17	KK21024AA022	ワイヤホルダ` HOLDER, WIRE	1		
18	FR66652XX032	クリツフ` CLIP	1		
19	KK21017AA004	カ`スケツト GASKET	1		
20	KK21017AA005	ダイヤフラム DIAPHRAGM	1		
21	KK22007AA012	カ`スケツト GASKET	1		
22	FR66652XX013	ダイヤフラム DIAPHRAGM	1		
23	KK21017AA021	スクリ SCREW	2		
24	KK22023AA014	フ`ラケツト BRACKET	1		

キャブレタシステム
5. CARBURETOR SYSTEM



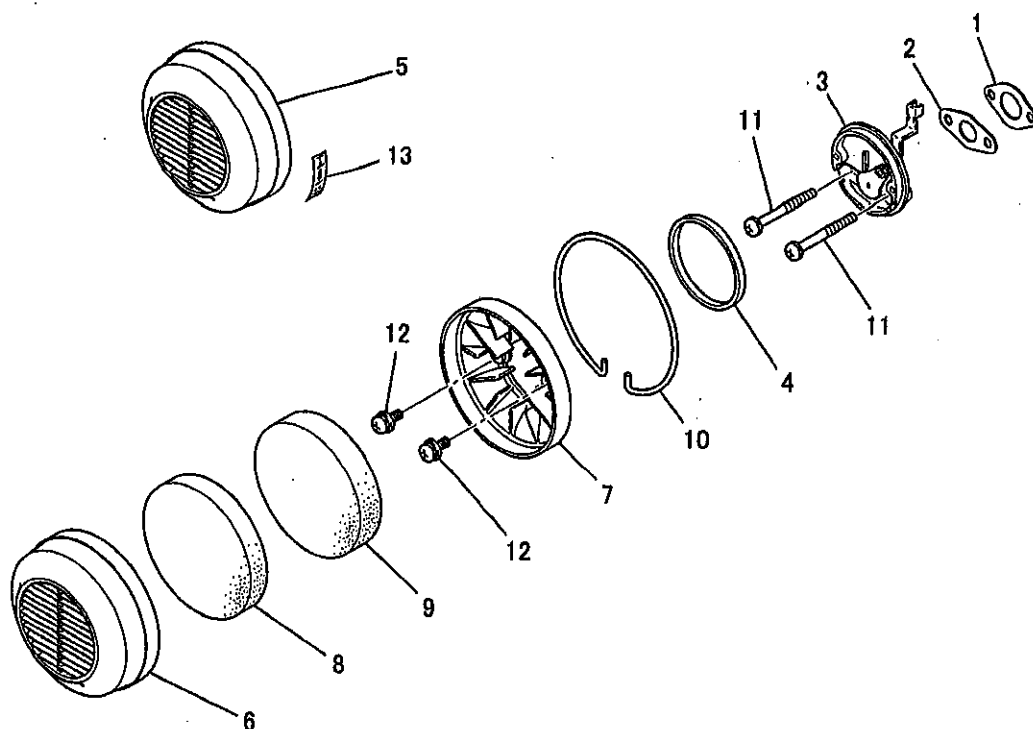
見出番号 No.	部品番号 Parts No.	部品名称 Parts Name	個数 No. Req'd	備考 Remarks	定価 Price
25	KK21024AA014	パッキング PACKING	1		
26	KK22007AA019	スクリュー SCREW	4		
27	KK23002BA019	ハイスピード ニードル NEEDLE, HIGH SPEED	1		
28	KK21021AA008	スプリング SPRING	1		
29	KK22007AA022	ワッシャー WASHER	1		
30	KK22007AA023	オーリング O-RING	1		
31	KK22004EA024	ワッシャー WASHER	1		
32	KK22008AA016	アジャストスクリュー SCREW, ADJUST.	1		
33	KK21017AA027	ナット NUT	1		

エアクリーナシステム
6. AIR CLEANER SYSTEM



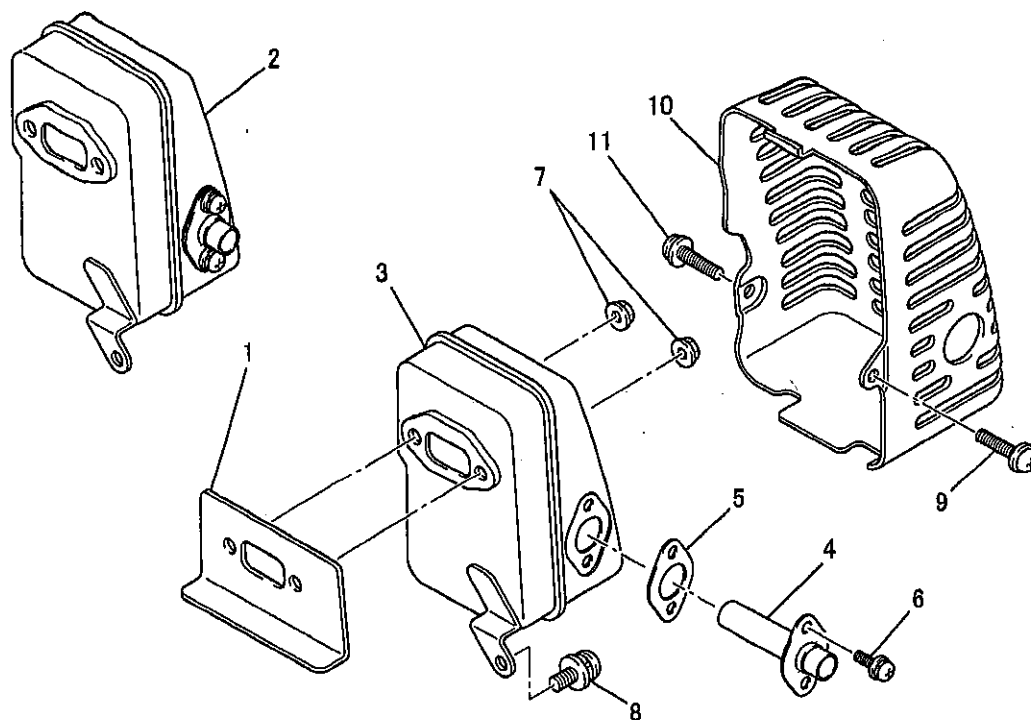
見出番号 No.	部品番号 Parts No.	部品名称 Parts Name	個数 No. Req'd	備考 Remarks	定価 Price
1	KA01055AA	エアクリーナ アセンブリ AIR CLEANER ASSY	1		
2	KA90076AA	ブラケット BRACKET	1		
3	H081D05X050	スクリュー SCREW&WASHER	2		
4	KA40046BA	クリーナエレメント ELEMENT, CLEANER	1		
5	KA20033AA	クリーナカバー COVER, CLEANER	1		
6	H071D05X016K	スクリュー SCREW&WASHER	1		
7	N611K05	ナット NUT	1		
8	FR67555	ネームラベル LABEL, NAME	1		
9	KA50004AA	ホルダー HOLDER	1		

エアクリーナシステム
6. AIR CLEANER SYSTEM



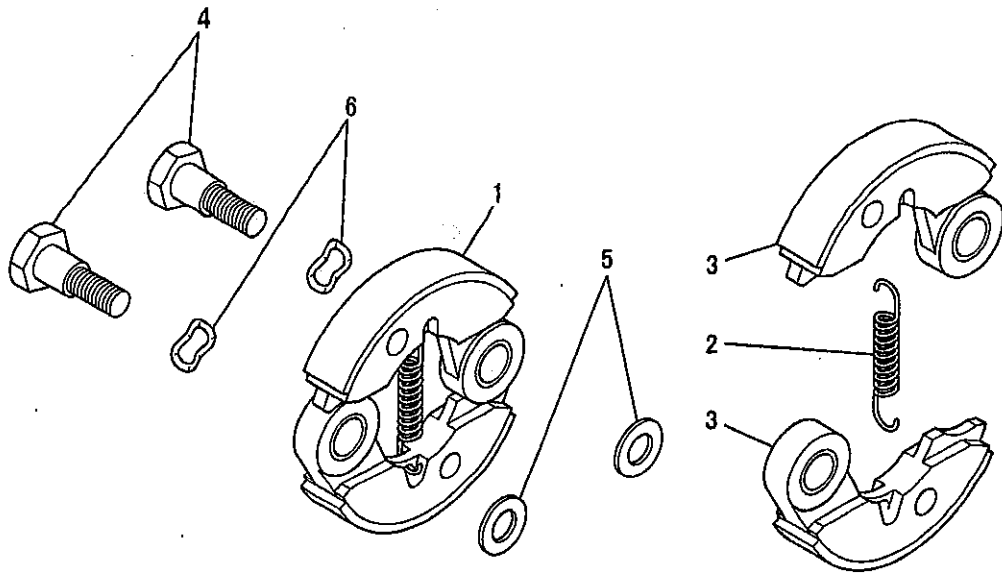
見出番号 No.	部品番号 Parts No.	部品名称 Parts Name	個数 No. Req'd	備考 Remarks	定価 Price
1	KK90029AA	プレート PLATE	1		
2	FR66672	ガスケット GASKET	1		
3	FR66739B	ブラケット BRACKET	1		
4	KA90100AA	スパーサ SPACER	1		
5	FR66949	エアクリーナ AIR CLEANER	1	INCL.NO.6-10	
6	FR66949XX001	クリーナカバー COVER, CLEANER	1		
7	FR66949XX002	クリーナケース CASE, CLEANER	1		
8	FR66949XX003	クリーナエレメント ELEMENT, CLEANER	1		
9	FR66949XX004	クリーナエレメント ELEMENT, CLEANER	1		
10	FR66949XX005	クランプ CLAMP	1		
11	H081D05X045	スクリュー SCREW&WASHER	2		
12	H071D04X016	スクリュー SCREW&WASHER	2		

マフラシステム
7. MUFFLER SYSTEM



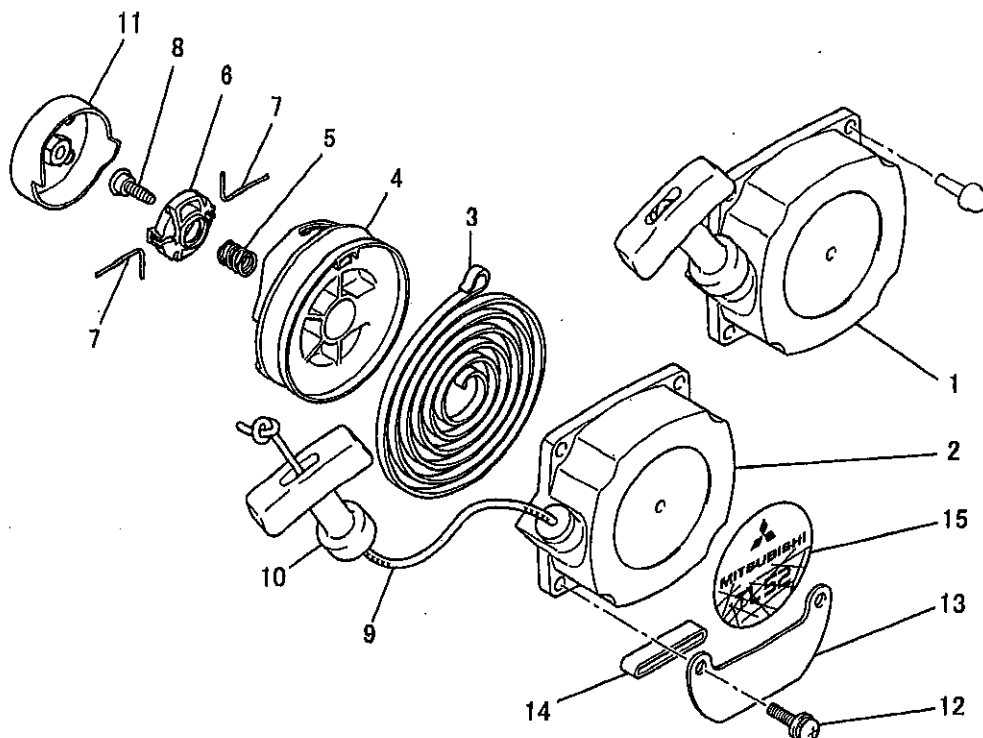
見出番号 No.	部品番号 Parts No.	部品名称 Parts Name	個数 No. Req'd	備考 Remarks	定価 Price
1	KM70025AA	マフラ ガasket GASKET, MUFFLER	1		
2	KM01036AA	マフラアセンブリ MUFFLER ASSY	1	INCL. NO. 3-6	
3	KM01037AA	マフラ MUFFLER	1		
4	KM50027AA	テールパイプ PIPE, TAIL	1		
5	KM70026AA	ガasket GASKET	1		
6	KM01036AA004	スクリュー SCREW&WASHER	2		
7	N801A06	フランジナット NUT, FLANGE	2		
8	H071D05X012K	スクリュー SCREW&WASHER	1		
9	KU12018CA	スクリュー SCREW&WASHER	1		
10	KM21005AA	マフラカバー COVER, MUFFLER	1		
11	KU12018AA	スクリュー SCREW&WASHER	1		

クラッチシステム
8. CLUTCH SYSTEM



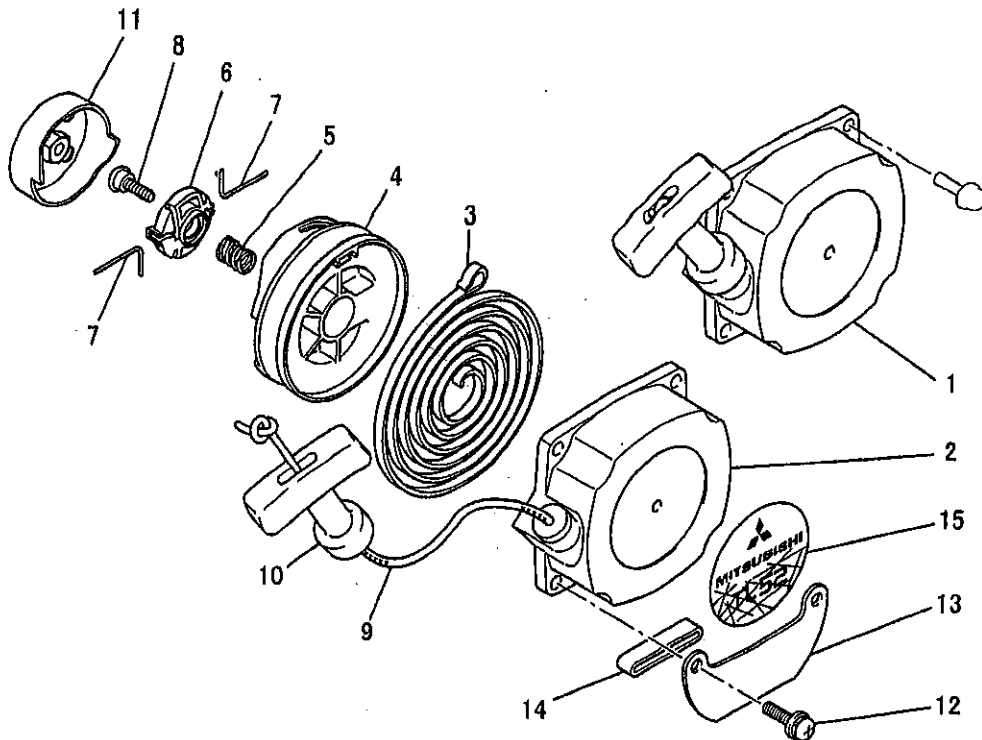
見出番号 No.	部品番号 Parts No.	部品名称 Parts Name	個数 No. Req'd	備考 Remarks	定価 Price
1	FR66843A	クラッチ CLUTCH	1	INCL. NO. 2, 3	
2	KU80010AA	クラッチスプリング SPRING, CLUTCH	1		
3	KT12002BA	クラッチシュー SHOE, CLUTCH	2		
4	KT14001AA	クラッチボルト BOLT, CLUTCH	2		
5	FR67347	ワッシャー WASHER	2		
6	KU36001AA	ワッシャー WASHER	2		

リコイルスタータシステム
9. RECOIL STARTER SYSTEM



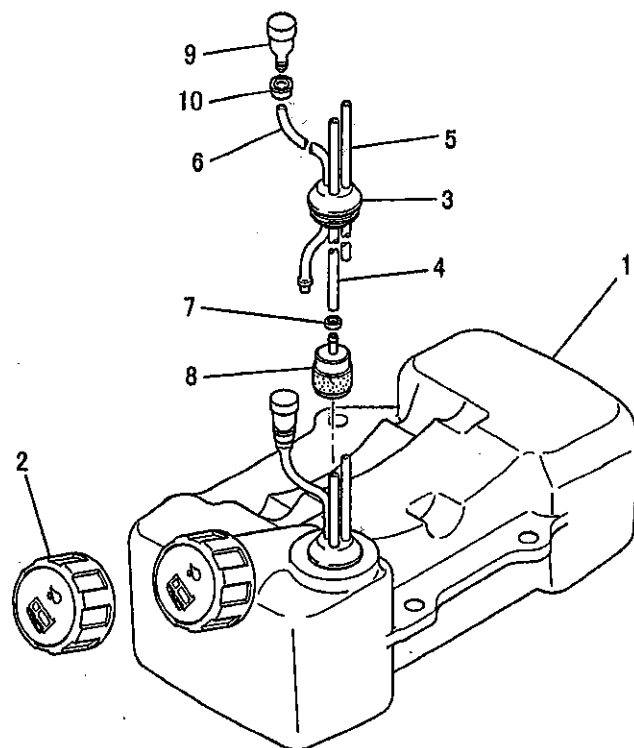
見出番号 No.	部品番号 Parts No.	部品名称 Parts Name	個数 No. Req'd	備考 Remarks	定価 Price
1	KS02079BA	リコイルスタータ アセンブリ RECOIL STARTER ASSY	1	INCL. NO. 2-11	
2	KS20097AA001	スターケース CASE, STARTER	1		
3	KS20097AA002	スプリング SPRING, SPIRAL	1		
4	KS20097AA003	リール REEL	1		
5	KS20097AA004	スプリング SPRING	1		
6	KS20097AA005	ホルダ HOLDER	1		
7	KS20097AA006	レバー LEVER	1		
8	KS20097AA007	スクリュー SCREW	1		
9	KS20094AA012	スターロープ ROPE, STARTER	1		
10	KS20094AA013	スターノブ KNOB, STARTER	1		
11	KS30047AA	スタープーリー PULLEY, STARTER	1		
12	KU12018CA	スクリュー SCREW & WASHER	3		

リコイルスタータシステム
9. RECOIL STARTER SYSTEM



見出番号 No.	部品番号 Parts No.	部品名称 Parts Name	個数 No. Req'd	備考 Remarks	定価 Price
13	KF09017AA	タンクブラケット BRACKET, TANK	1	INCL. NO. 14	
14	KF80004AA	パッド PAD	1		
15	KW52115AA	ネーム LABEL, NAME	1		

ヒューエルタンクシステム
10. FUEL TANK SYSTEM



見出番号 No.	部品番号 Parts No.	部品名称 Parts Name	個数 No. Req'd	備考 Remarks	定価 Price
1	KF01091AA	フューエルタンク アセンブリ FUEL TANK ASSY	1	INCL. NO. 2-10	
2	KF05016AB	タンクキャップ アセンブリ TANK CAP ASSY	1		
3	KF90122AK	ゴムメット GROMMET	1		
4	FR67142XX001	フューエルホース HOSE, FUEL	1	L=200	
5	FR64255B	フューエルチューブ TUBE, FUEL	1	L=75	
6	KF70034BA	フューエルホース HOSE, FUEL	1	L=125	
7	KF01033AA007	ブッシュ BUSH	1		
8	KF40004AA	フューエルフィルタ FILTER, FUEL	1		
9	KF90180AA	ブリーザバルブ VALVE, BREATHER	1		
10	FR64572	クリップ CLIP	1		