

パ - ツカタログ

スーパーウイングモアー

WM 1 1 0 7
WM 1 1 0 7 A

《目 次》

Fig 1	ハンドル.....	1
Fig 2	ミッション.....	3
Fig 3	フレーム.....	5
Fig 4	ロータリーカバー A.....	8
Fig 5	ギヤボックス左・スイングケース	11
Fig 6	ロータリーカバー B・C.....	14

(株) オ - レック

部品表のご使用について

1. 部品表の構成について

この部品表は、分解図と部品明細表から構成されています。

2. 部品表の見方について

お手持ちの機種名をお調べの上、該当する型式の分解図の見出し番号によって、必要な部品の部品番号、部品名、一台あたりの個数などを、部品明細表からお調べ下さい。

尚、製品と同梱のパーツリストも、ご参照ください。

3. 部品の構成の表示は、見出し番号をまとめる方法で表示しております。

(例)	56~58	タイヤASY
	56	タイヤ
	57	タイヤパッキン
	58	ホイール

4. 部品番号について

この部品表は、次の様になっています。

形式	コード
WM1107	0201-△△△△△
WM1107A	0216-△△△△△
標準部品	89-○○○○○-○○○○○○○

5. 部品注文について

部品は、全てコンピューターで管理されている為、ご注文の際は機種名、部品番号、部品名、数量を、特に部品番号は明確に、ご記入下さい。

6. 販売単価僅少な部品の販売単位

エンジン関係部品、及び消耗品（ナイフ、ボルト、ナット等）のご注文は、なるべくまとめてお願いします。

2000年 5月 1日 発行

2003年 3月24日 改定

Fig 1 ハンドル

見出 番号	部品番号	部品名	個数		備考
			WM 1107	WM 1107A	
1	0216-10100	ハンドル	1	1	
2	80-1517-241-00	クラッチレバー	1	1	
3	89-1111-060402	六角ボルト M6×40	1	1	
4	89-1551-060002	六角Uナット M6	3	3	
5	80-1515-966-00	クラッチバネ	2	2	
6	0201-70400	ナイフテンションワイヤー	1	1	
7	0201-70200	走行クラッチワイヤー	1	1	
8	83-1410-412-00	ハンドルグリップ 25	2	2	
9	80-1022-260-00	走行チェンジレバー	1	1	
10	89-1711-120003	平座金 12	1	1	
11	80-1516-262-00	ロックレバー軸	1	1	
12	0216-10400	ロックレバー	1	1	
13	80-1020-270-00	インナーカラー	1	1	
14	89-1239-080302	小形六角ボルト(PWSW) M8×30	1	1	
15	80-1020-231-00	コントロールカバー	1	1	
16	89-1161-050122	十字穴付タッピンネジ M5×12	2	2	
17	80-1020-967-00	走行チェンジバネ	1	1	
18	0201-70300	走行チェンジワイヤー	1	1	
19	0216-70500	ロックワイヤー	1	1	
20	80-1515-225-00	コルゲートチューブ 10×450L	2	2	
21	0201-71400	スロットルワイヤーASY	1	1	ワイヤーとレバーの組
	0201-70900	スロットルワイヤー	1	1	21の構成部品
	83-1260-461-00	スロットルレバー	1	1	21の構成部品
22	0201-71300	スイッチASY	1	1	
23	80-1515-914-00	走行マーク	1	1	
24	80-1515-915-00	ナイフマーク	1	1	
25	80-1516-912-00	走行シフトラベル	1	1	
26	80-1516-918-00	ウイング角度マーク	1	1	
27	83-1516-915-00	注意マーク 18	1	1	
28	0201-10200	ナイフクラッチレバー	1	1	
29	80-1484-262-00	アームグリップ(赤)	1	1	
30	0201-10300	段付きボルト	1	1	
31	0203-20400	ハンドル固定レバー	1	1	
32	0203-20500	ハンドル固定ボルト	1	1	
33	89-1852-120001	皿バネ 12	1	1	
34	80-1516-251-00	ハンドル固定座金	1	1	
35	83-1210-425-00	レバー握り 10	1	1	
36	89-1113-060302	六角ボルト(8T) M6×30	1	1	
37	80-1020-902-00	社名マーク Z-4		1	

Fig 2 ミッション

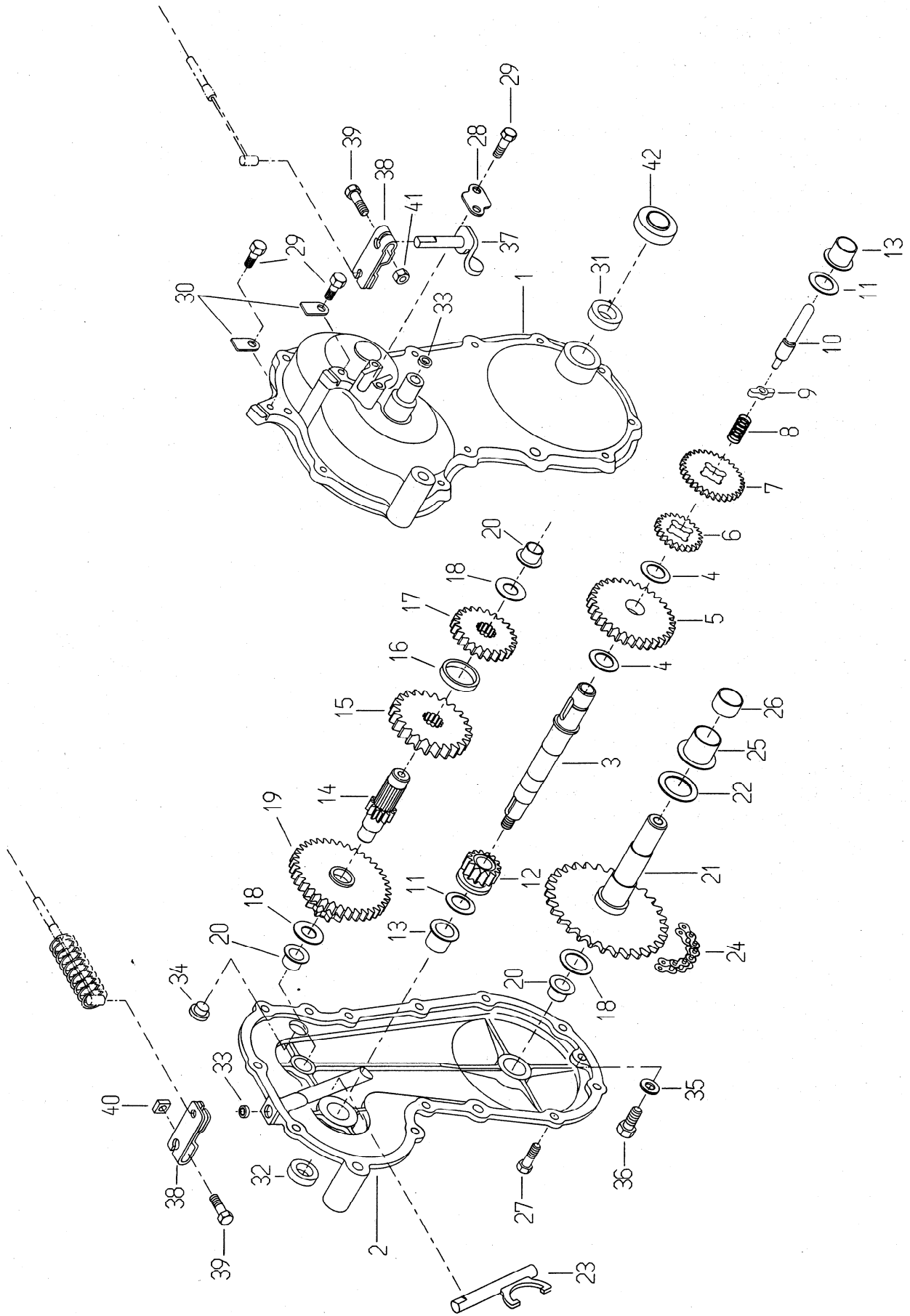


Fig 2 ミッション

見出 番号	部品番号	部品名	個数		備考
			WM 1107	WM 1107A	
1~36	0216-00000	ミッション ASY	1	1	
1	80-1515-101-00	ミッションケース 左	1	1	
2	80-1516-103-10	ミッションケース 右	1	1	
3	0216-00100	主軸	1	1	
4	83-1020-363-00	スラストワッシャー 16×24×1	2	2	
5	80-1515-123-00	主軸ギヤ 59丁	1	1	
6	80-1020-123-10	ローギヤ	1	1	
7	80-1515-122-00	主軸ギヤ 32丁	1	1	
8	80-1020-161-00	走行シフトバネ	1	1	
9	80-1020-108-00	走行チェンジガイド	1	1	
10	80-1020-107-00	走行チェンジ軸	1	1	
11	83-1020-361-00	スラストワッシャー 15×24×1	3	3	
12	80-1515-119-00	走行クラッチギヤ 15丁	1	1	
13	89-3511-015150	鍔付DUブッシュ 15.15.23F	2	2	
14	80-1516-127-00	2軸	1	1	
15	80-1516-129-00	2軸 48丁	1	1	
16	80-1020-122-00	カラー	1	1	
17	80-1516-128-00	2軸 39丁	1	1	
18	83-1020-355-00	スラストワッシャー 12×24×1	3	3	
19	80-1515-131-00	2軸スプロケット 10丁	1	1	
20	89-3511-012100	鍔付DUブッシュ 12.10.20F	3	3	
21	0216-00200	車軸	1	1	
22	83-1310-371-00	スラストワッシャー 20×30×1	1	1	
23	80-1515-114-00	走行クラッチフォーク	1	1	
24	89-6512-035062	チェーン # 35 - 62L	1	1	
25	89-3511-020200	鍔付DUブッシュ 20.20.31F	1	1	
26	89-3510-018120	DUブッシュ 18.12	1	1	
27	83-1515-148-00	六角タップタイト M6×22	12	12	
28	80-1515-185-00	走行シフトアーム押え	1	1	
29	83-1020-148-00	六角タップタイト M6×14	4	4	
30	80-1515-186-00	ワイヤー押え	2	2	
31	89-5121-183008	オイルシール UE18.30.8	1	1	
32	89-5121-152507	オイルシール UE15.25.7	1	1	
33	89-5131-081404	オイルシール KE8.14.4	2	2	
34	83-1517-685-00	オイル栓	1	1	
35	83-1415-348-00	パッキン 8.5×16×1.3	1	1	
36	83-1020-143-00	六角タップタイト M8×18	1	1	
37	80-1515-106-00	走行シフトアーム	1	1	
38	0218-01100	走行チェンジアーム	2	2	
39	89-1144-060253	十字穴付六角ボルト(PWSW)M6×25	2	2	
40	83-1020-198-00	四角ナット M6	1	1	
41	89-1511-060043	六角ナット M6	1	1	
42	80-1516-441-00	車軸ダストカバー	1	1	

Fig 3

フレーム

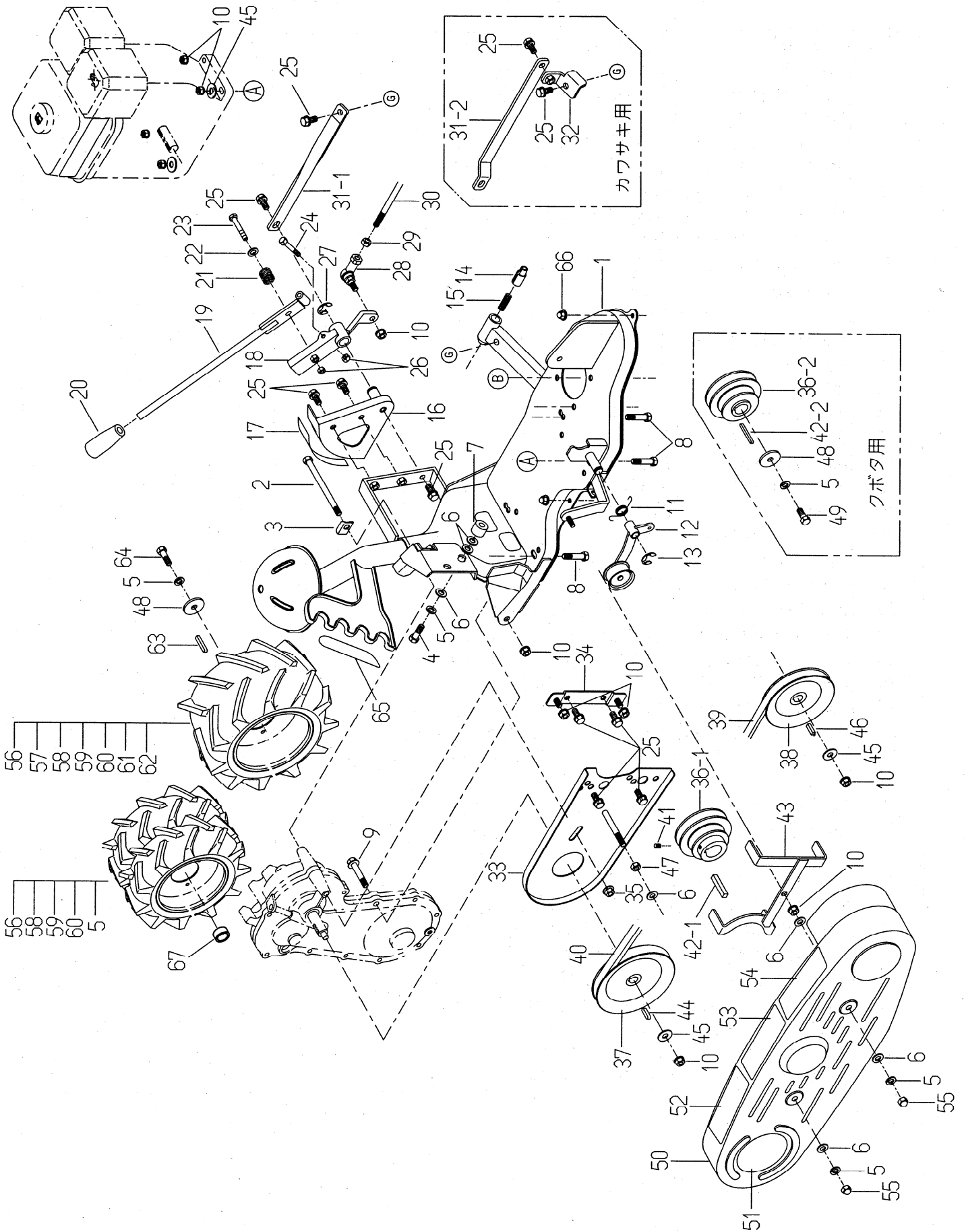


Fig 3 フレーム

見出 番号	部品番号	部品名	個数		備考
			WM 1107	WM 1107A	
1	0216-20100	フレーム	1	1	
2	89-1113-081102	六角ボルト(8T) M8×110	1	1	
3	80-1517-507-00	回り止め金具	1	1	
4	89-1253-080202	座付小形六角ボルト(8T)M8×20	1	1	K 注1参照
	89-1253-080352	座付小形六角ボルト(8T)M8×35	1	1	M
	89-1253-080502	座付小形六角ボルト(8T)M8×50	1	1	C
5	89-1750-080002	バネ座金 8	5	5	
6	89-1711-080002	平座金 8	3	3	
7	0201-20800	スペーサ	1	1	M
	0201-20900	スペーサ	1	1	C
8	89-1253-080352	座付小形六角ボルト(8T)M8×35	4	4	
9	89-1253-080452	座付小形六角ボルト(8T)M8×45	1	1	
10	89-1543-080002	小形六角ナット(SW) M8	13	13	
11	80-1515-547-00	ナイフテンション戻しバネ	1	1	
12	0201-40700	ナイフテンションアーム	1	1	
13	89-2521-000100	E型止め輪 10	1	1	
14	80-1515-382-00	ストッパーピン	1	1	
15	80-1517-381-00	ロックバネ	1	1	
16	0216-20500	刈幅ガイド板	1	1	
17	0201-71100	刈幅マーク	1	1	
18	0201-20400	刈幅レバーアーム	1	1	
19	0201-20300	刈幅調整レバー	1	1	
20	83-1210-425-00	レバー握り 10	1	1	
21	0201-20600	刈幅レバースプリング	1	1	
22	89-1713-060002	平座金(大形丸) 6	1	1	
23	89-1113-060402	六角ボルト(8T) M6×40	1	1	
24	89-1113-060352	六角ボルト(8T) M6×35	1	1	
25	89-1232-080162	小形六角ボルト(SW) M8×16	7	7	
26	89-1551-060002	六角Uナット M6	2	2	
27	89-2521-000120	E型止め輪 12	1	1	
28	0201-70700	リンクボール BL-8DL	1	1	
29	83-1481-178-00	六角ナット(左) M8	1	1	
30	0201-61100	中間ロッド	1	1	
31-1	0216-21100	刈幅レバー軸補強	1	1	M、C
31-2	0201-21200	刈幅レバー軸補強	1	1	K
32	0201-21300	補強取付	1	1	Kのみ
33	0219-40400	ベルトカバーインサイド	1	1	
34	0201-41100	インサイド取付	1	1	Cのみ
35	89-1631-080042	座付小形六角ナット M8	1	1	
36-1	0201-40100	エンジンブリー	1		M、K
	0216-40100	エンジンブリー		1	M、K
36-2	0201-40200	エンジンブリー	1		C
	0216-40200	エンジンブリー		1	C
37	0201-40500	ミッションブリー	1	1	
38	0201-40600	ナイフブリー	1		
	0216-40600	ナイフブリー		1	
39	89-6132-002601	Vベルト HP-2 SA-26	1		
	89-6133-002601	Vベルト HP-2 SB-26		1	
40	89-6122-002701	Vベルト SA-27	1	1	

Fig 3

フレーム

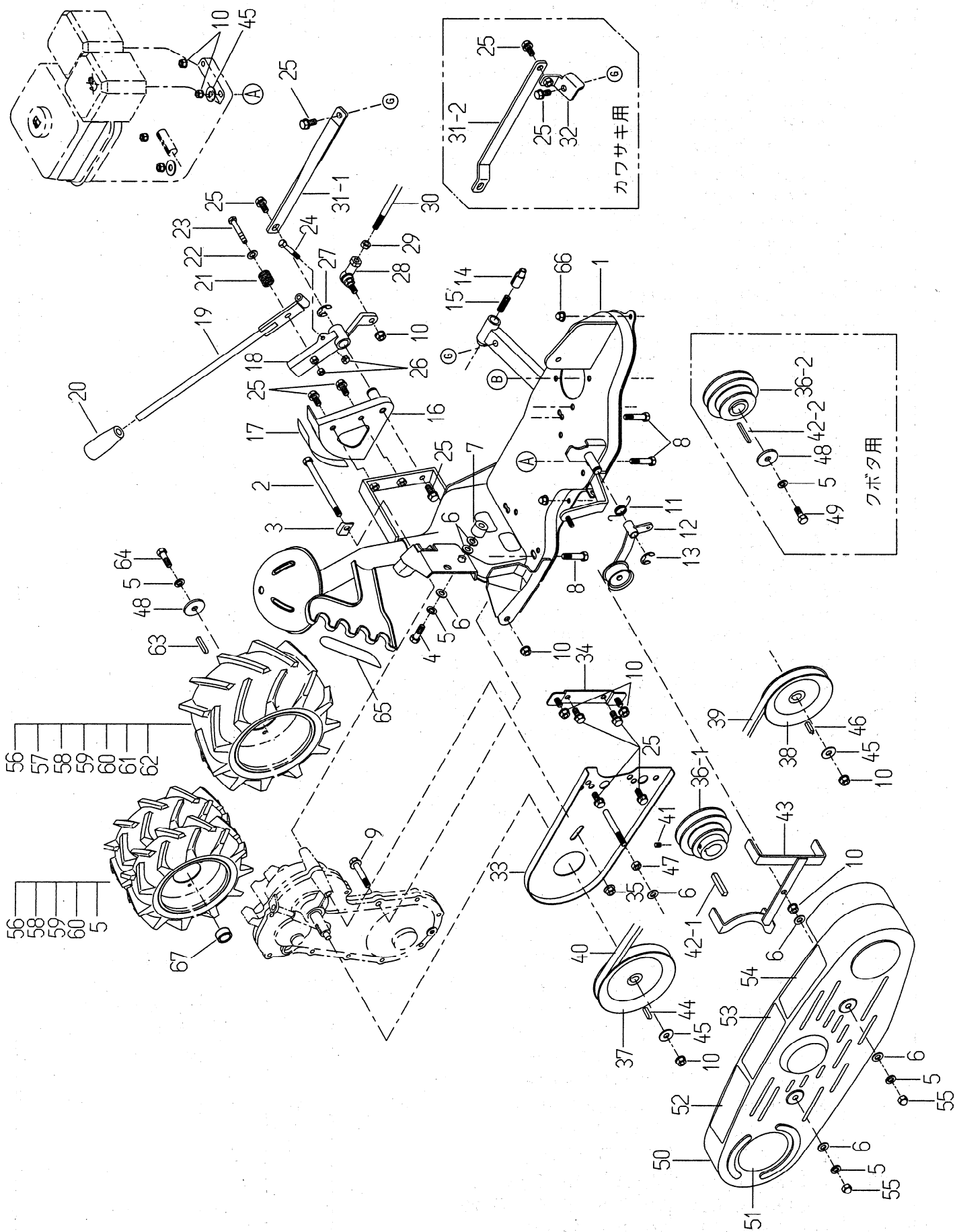


Fig 3 フレーム

見出 番号	部品番号	部品名	個数		備考
			WM 1107	WM 1107A	
41	80-1516-664-00	六角穴付止めネジ M6×6	1	1	M、K
	89-2152-070400	キー (両角) 7×40	1	1	M、K
	89-2151-050350	キー (片丸) 5×35	1	1	C
43	0201-40800	ベルト押え	1		M、K
	0216-40800	ベルト押え		1	M、K
	0201-40900	ベルト押え	1		C
	0216-40900	ベルト押え		1	C
44	89-2150-050180	キー (両丸) 5×18	1	1	
45	89-1713-080002	平座金 (大形丸) 8	4	4	
46	89-2152-050180	キー (両角) 5×18	1	1	
47	89-1561-080002	小形六角Uナット M8	1	1	
48	83-1020-312-00	座金 8×30×3.2	2	2	
49	89-1253-080202	座付小形六角ボルト(8T)M8×20	1	1	C
50	0216-40300	ベルトカバー	1	1	M、K
	0216-41300	ベルトカバー	1	1	C
51	0201-72700	WMマーク 2	1	1	
52	83-1515-907-00	危険マーク C	1	1	
53	83-1516-919-00	危険マーク K	1	1	
54	83-1516-918-00	危険マーク J	1	1	
55	89-1671-080042	小形六角袋ナット M8	2	2	
56~62	80-1517-450-00	タイヤセット(12×5.50-6)	1	1	~ HKZBG00011 注2
56~58	80-1517-451-00	タイヤASY(12×5.50-6)	1	1	~ HKZBG00011 注2
56	80-1517-452-00	タイヤ(12×5.50-6)	1	1	~ HKZBG00011 注2
57	80-1516-454-00	タイヤパッキン	1	1	~ HKZBG00011 注2
58	80-1516-457-00	ホイール(12×5.50-6)	1	1	~ HKZBG00011 注2
59	80-1516-453-00	ホイールボス(12×5.50-6)	1	1	~ HKZBG00011 注2
60	89-1111-080162	六角ボルト M8×16	3	3	~ HKZBG00011 注2
61	89-1111-080202	六角ボルト M8×20	3	3	~ HKZBG00011 注2
62	89-1541-080002	六角ナット(SW) M8	6	6	~ HKZBG00011 注2
56,58	80-1515-411-00	タイヤASY(3.25×5)ボス無し	2	2	HKZBG00012~ 注2
56	80-1515-452-00	タイヤ(3.25×5)	2	2	HKZBG00012~ 注2
58	80-1515-407-00	ホイール(3.25×5)	2	2	HKZBG00012~ 注2
59	80-1515-414-00	ホイールボス	2	2	HKZBG00012~ 注2
60	89-1111-080162	六角ボルト M8×16	6	6	HKZBG00012~ 注2
5	89-1750-080002	バネ座金 8	6	6	HKZBG00012~ 注2
64	89-1253-080352	座付小型六角ボルト(8T)M8×35	1		1107をダブルタイヤに変更時必要
67	0201-30600	車軸カラー	1		1107をダブルタイヤに変更時必要
63	89-2151-050300	キー (片丸) 5×30	1	1	
64	89-1253-080252	座付小形六角ボルト(8T)M8×25	1	1	
65	83-1516-917-00	刈高調整マーク	1	1	
66	83-1575-189-00	座付袋ナット M6	3	3	
注1 K:カワサキ、M:ミツビシ、C:クボタ					
注2 WM 1107Aは、ダブルタイヤへは、セットにて交換可 56,58,59,60,5 WM 1107は、ダブルタイヤセットと67カラー追加 64ボルト交換座付小形六角ボルト(8T)M8×25 35					

Fig 4 □-タリーカバー-A

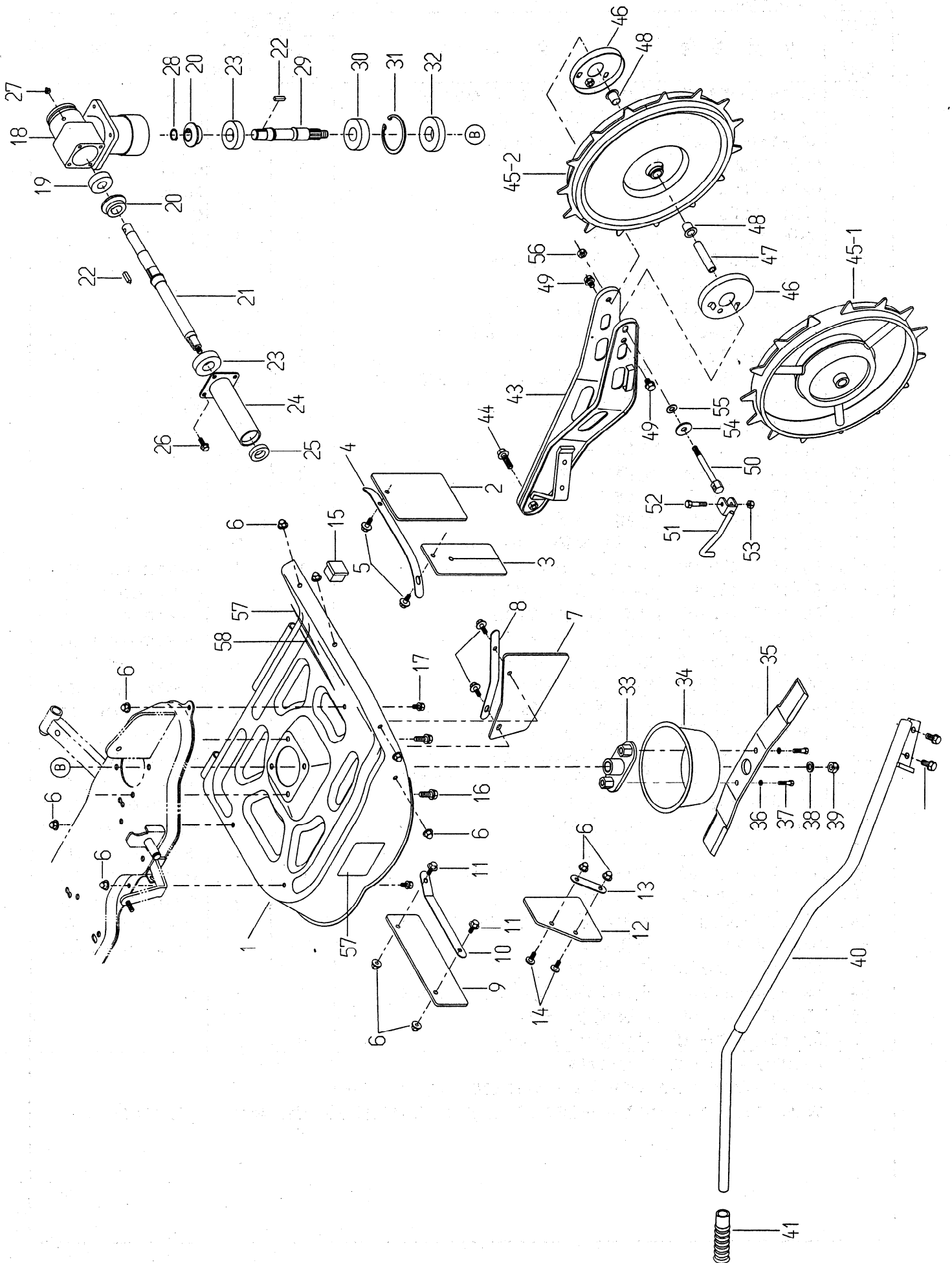


Fig 4 ロータリーカバー A

見出 番号	部品番号	部品名	個数		備考
			WM 1107	WM 1107A	
1	0216-60100	ロータリーカバー A	1	1	注 1参照
2	80-1517-711-00	フラッパー B	1		
	0216-63800	フラッパー B		1	注 2参照
	0219-62200	フラッパー B		1	注 2参照
3	80-1517-712-00	フラッパー C	1		
	0218-61700	フラッパー C		1	
4	80-1517-715-00	フラッパー押え B	1		
	0216-63700	フラッパー押え B		1	
5	89-1137-060172	六角ボルト(PW) M6×17	4	4	
6	83-1575-189-00	座付袋ナット M6	11	11	
7	80-1517-713-00	フラッパー D	1	1	注 2参照
	0218-61800-00	フラッパー D		1	注 2参照
8	80-1517-717-00	フラッパー押え D	1	1	
9	0201-62100	リヤフラッパー	1	1	
10	0218-61200	リヤフラッパー押え	1		
	0219-61200	リヤフラッパー押え		1	
11	89-1137-060152	六角ボルト(PW) M6×15	2	2	
12	0201-61900	センターフラッパー	1	1	
13	0218-60400	フラッパー押え G	1	1	
14	89-1390-060152	溶接ボルト M6×15	2	2	
15	0201-70800	平角中栓 B66	1		
16	89-1232-080182	小形六角ボルト(SW) M8×18	4	4	
17	89-1132-060122	六角ボルト(SW) M6×12	3	3	
18~32	0201-51000	ギヤボックス右 ASY	1	1	
18	80-1516-601-00	ギヤボックス	1	1	
19	89-3115-062024	ベアリング 6202 2RS	1	1	
20	80-1517-618-00	ストレートベベル 20T	2	2	
21	0219-50100	横軸 A	1	1	
22	89-2152-050180	キー(両角) 5×18	2	2	
23	89-3115-060044	ベアリング 6004 2RS	2	2	
24	0201-52400	横軸カバー	1	1	
25	89-3115-069034	ベアリング 6903 2RS	1	1	
26	83-1020-148-00	六角タップタイト M6×14	4	4	
27	83-1415-975-00	グリスニップル M6	1	1	
28	89-2511-000170	軸用止め輪 17	1	1	
29	0201-52600	縦軸 A	1	1	
30	89-3115-062044	ベアリング 6204 2RS	1	1	
31	89-2512-000470	穴用止め輪 47	1	1	
32	89-5131-204706	オイルシール KE 20.47.6	1	1	
33	80-1517-833-00	ナイフブラケット	1	1	
34	0201-51100	ナイフネックガード	1	1	
35	0201-70100	バーナイフ	1	1	
36	89-1750-080002	バネ座金 8	2	2	
37	0201-71500	ナイフ取付ボルト	2	2	
38	83-1515-302-00	バネ座金 左 12	1	1	
39	83-1517-188-00	袋ナット(細目)左 M12	1	1	
40	0216-20200	刈高さ調整レバー	1	1	
41	80-1515-339-00	グリップ	1	1	
42	89-1232-080162	小形六角ボルト(SW) M8×16	2	2	

Fig 4 □-タリーカバー-A

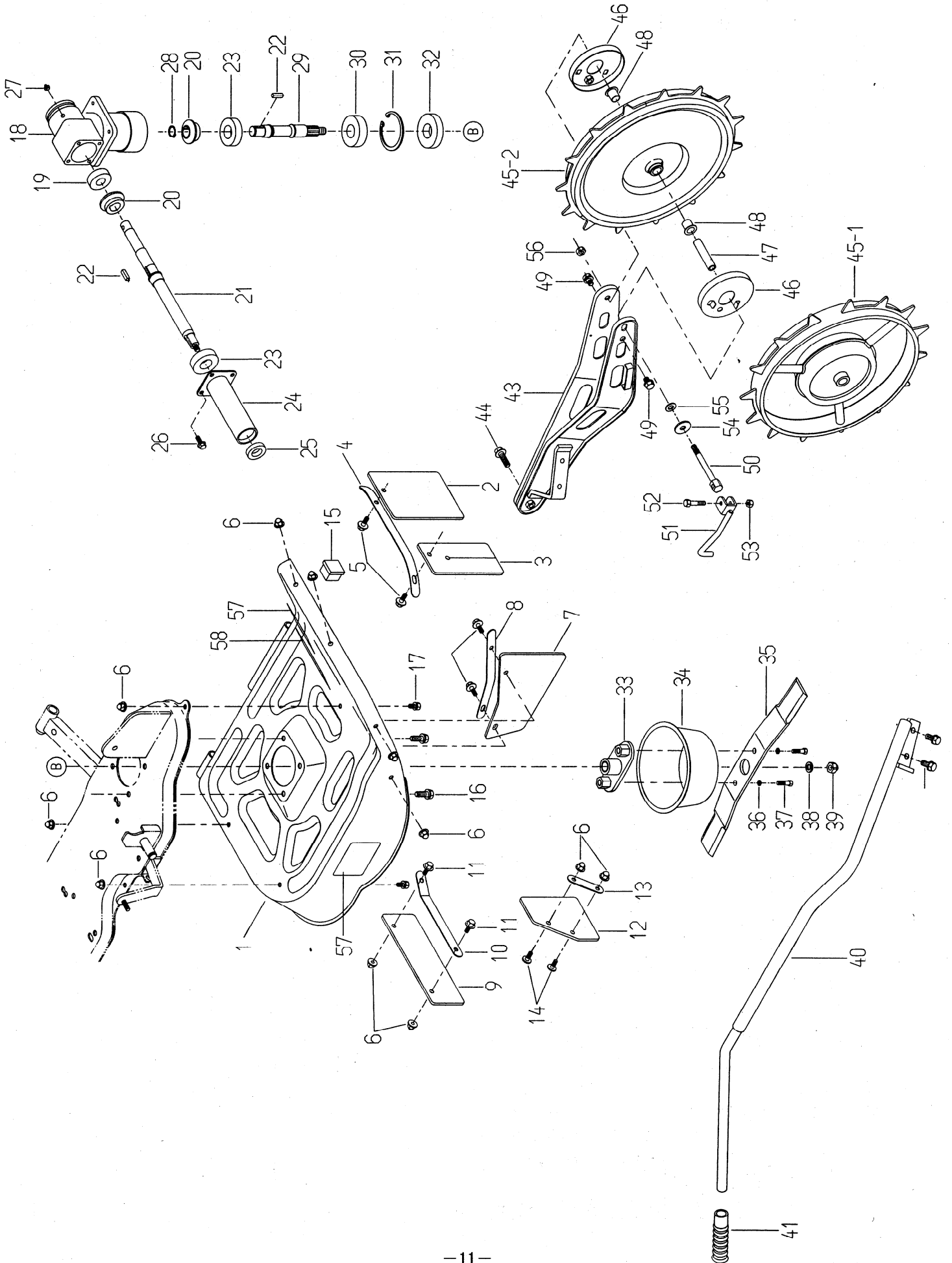


Fig 4 ローターカバー A

見出 番号	部品番号	部品名	個数		備考
			WM 1107	WM 1107A	
43	0216-60400	前輪アーム	1	1	
44	89-1253-080202	座付小形六角ボルト(8T)M8×20	1	1	
45-1	0201-30100	スパイク車輪	(1)		供給停止 45-2にて供給
45-2	0216-30100	前輪	1	1	
46	0216-62700	草巻防止カバー A	2	2	
47	0201-30500	前輪カラー	1	1	
48	89-3511-012150	鍔付 DUブッシュ12.15.20F	2	2	
49	89-1232-080122	小形六角ボルト(SW) M8×12	2	2	
50	0201-30200	前輪軸	1	1	~ HKZBG00011 注3
51	0201-30300	前輪固定レバー	1	1	~ HKZBG00011 注3
52	89-1113-060302	六角ボルト(8T) M6×30	1	1	~ HKZBG00011 注3
53	89-1551-060002	六角Uナット M6	1	1	~ HKZBG00011 注3
54	89-1713-080002	平座金 (大形丸) 8	1	1	~ HKZBG00011 注3
55	83-1210-386-00	GTワッシャー 8	1	1	~ HKZBG00011 注3
55	89-1213-080702	座付小型六角ボルト(8T)M8×70		1	HKZBG00012 ~ 注3
56	89-1561-080002	小形六角Uナット M8	1	1	
57	83-1484-921-00	危険マーク 2	2	2	
58	83-1516-922-00	危険マーク 8	1	1	

注1 WM 1107への部品供給は、ロータリーカバー A 1(0216-60100)とフラッパー B 2(0216-63800) フラッパー押え B 4(0216-63700)、リヤフラッパー押 10(0219-61200)の同時供給。

注2 WM 1107Aフラッパー B・C・D・E・F形状変更の為セットで新型を供給可
旧~HKZCA00020 新HKZCA00021~

注3 50~55 セットにて互換性有り (WM1107Aのみ)
6点の部品を55座付ボルトに変更。

Fig 5 ギヤボックス左、スイングケース

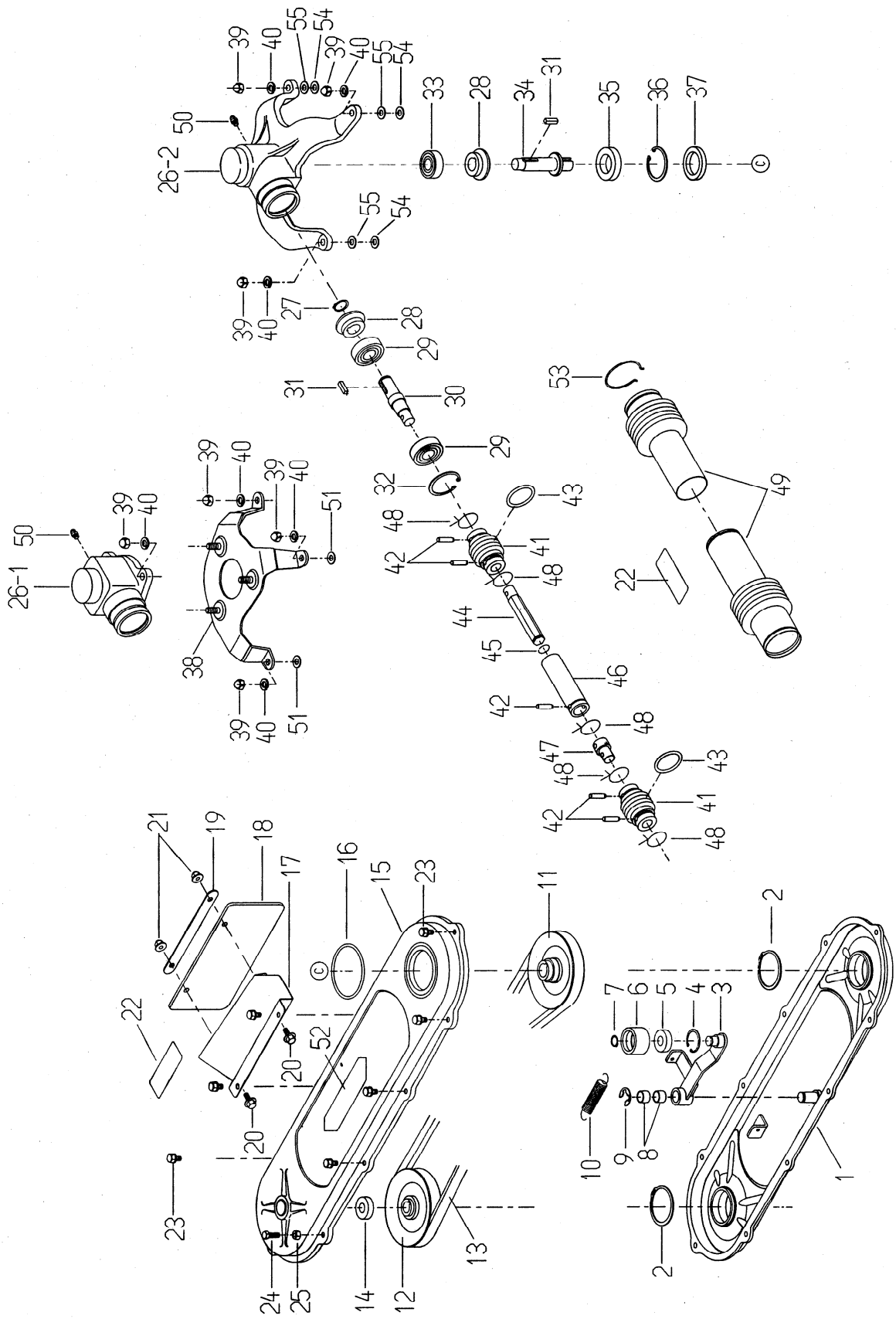


Fig 5 ギヤボックス左、スイングケース

見出 番号	部品番号	部品名	個数		備考
			WM 1107	WM 1107A	
1	0201-51400	スイングケースA	1	1	
2	89-2511-000420	軸用止め輪 42	2	2	
3	0201-52300	ナイフテンションアーム B	1	1	
4~6	83-1321-757-00	テンションプーリー ASY	1	1	
4	89-2512-000280	穴用止め輪 28	1	1	
5	89-3114-060014	ベアリング 6001 ZZ	1	1	
6	80-1321-523-10	テンションプーリー	1	1	
7	89-2511-000120	軸用止め輪 12	1	1	
8	89-3510-013100	DUブッシュ 13.10	2	2	
9	89-2521-000100	E型止め輪 10	1	1	
10	0201-52700	ナイフテンションバネ	1	1	
11	0201-50700	ドライブプーリー	1	1	
12	0201-50800	ナイフプーリー C	1	1	
13	89-6122-004503	Vベルト SG1000 LA45	1	1	
15	0216-51500	スイングケースB	1	1	
16	89-5222-065000	Oリング G65	1	1	
17	0216-61300	フロントカバー	1	1	
18	0201-63200	フロントカバーフラッパー	1	1	
19	0201-63300	フラッパー押えH	1	1	
20	89-1137-060152	六角ボルト(PW) M6×15	2	2	
21	83-1575-189-00	座付袋ナット M6	2	2	
22	83-1516-908-00	注意マーク 17	2	2	
23	89-1132-060122	六角ボルト(SW) M6×12	9	9	
24	89-1113-060202	六角ボルト(8T) M6×20	1	1	
25	89-1511-060042	六角ナット M6	1	1	
26~37 50	0201-55000	ギヤボックス左 ASY	(1)		供給停止 0216-5600で供給
"	0216-55000	ギヤボックス左 ASY		1	
"	0216-56000	ギヤボックス左 ASY	1		注1参照
26-1	0201-50600	ギヤボックス左	(1)		供給停止 0216-5610で供給
26-2	0216-50600	ギヤボックス左		1	
	0216-56100	ギヤボックス左	1		注3参照
27	89-2511-000170	軸用止め輪 17	1	1	
28	80-1517-618-00	ストレートベベル 20T	2	2	
29	89-3115-062034	ベアリング 6203 2RS	2	2	
30	0216-50200	横軸 B	1	1	
31	89-2152-050180	キー (両角) 5×18	2	2	
32	89-2512-000400	穴用止め輪 40	1	1	
33	89-3115-062024	ベアリング 6202 2RS	1	1	
34	0216-50500	縦軸 D	1	1	
35	89-3115-069054	ベアリング 6905 2RS	1	1	
36	89-2512-000420	穴用止め輪 42	1	1	
37	89-5121-304206	オイルシール UE30.42.6	1	1	
38	0201-51200	ギヤボックス取付	1		
39	89-1671-080042	小形六角袋ナット M8	9	6	
40	89-1750-080002	バネ座金 8	9	6	

Fig 5 ギヤボックス左、スイングケース

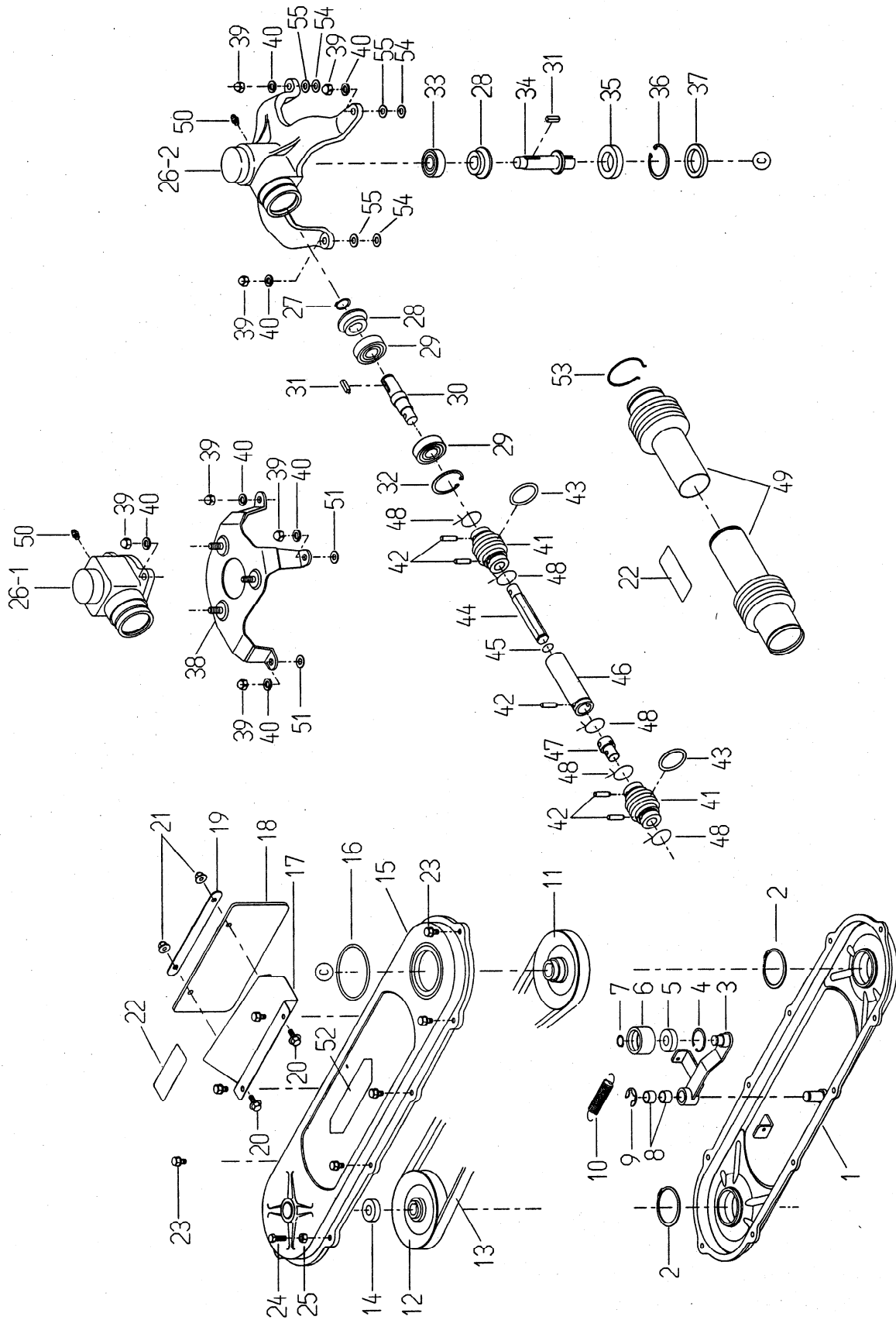


Fig 5 ギヤボックス左、スイングケース

見出 番号	部 品 番 号	部 品 名	個 数		備 考
			WM 1107	WM 1107A	
22 41 ~ 49	0216-54000	ジョイントカバー ASY	1	1	
	0216-53000	ユニバーサルジョイントASY		2	
41	0216-72000	ユニバーサルジョイント		2	
42	0201-51800	平行ピン	5	5	
43	89-5221-032000	Oリング P32	2	2	
42 44 ~ 48	80-1517-630-00	ジョイントパイプASY	1	1	
44	80-1517-631-00	ジョイント軸	1	1	
45	80-1517-634-00	止め輪 14	1	1	
46	80-1517-632-00	ジョイントパイプ	1	1	
47	80-1517-633-00	ジョイントピン	1	1	
48	80-1517-638-00	カバーリング	5	5	
49	0216-72200	ジョイントカバー	1	1	
50	83-1415-975-00	グリスニップル M6	1	1	
51	0201-72400	平座金 8	2		
52	0201-72500	主銘板	1		
	0216-72500	主銘板		1	
53	0216-53100	カバーリング		1	HK00C00208 ~
54	0216-73200	シムワッシャ0.5		3	
55	0216-73300	シムワッシャ0.2		3	
注1	1107への供給用で、シムワッシャ0.5(0216-73200)、シムワッシャ0.2(0216-73300)各3ヶ同時供給。				

Fig 6 ローターカバー-B, C

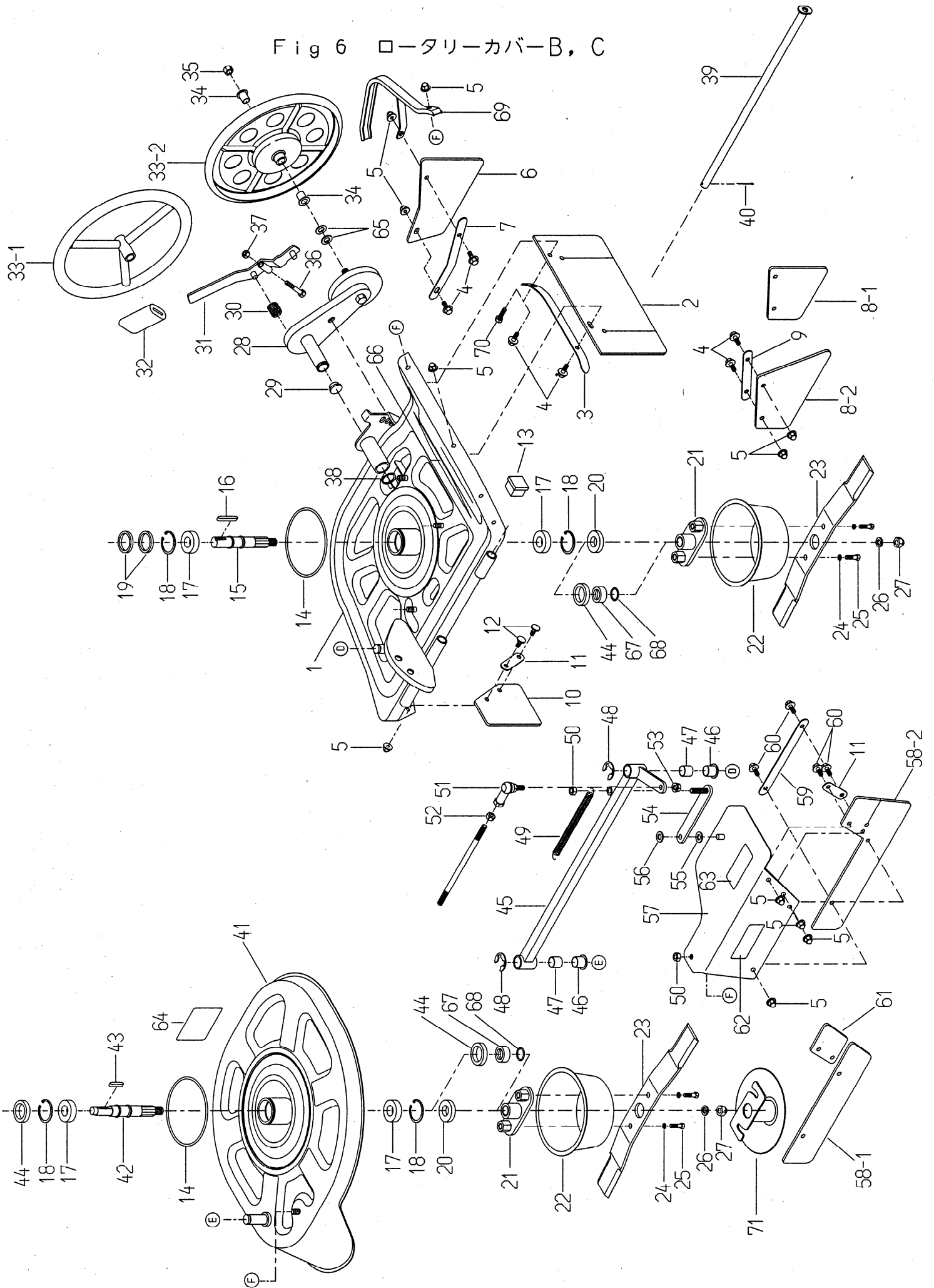


Fig 6 ロータリーカバーB、C

見出 番号	部品番号	部品名	個数		備考
			WM 1107	WM 1107A	
1	0216-60200	ロータリーカバーB	1	1	注1参照
2	0201-61400	フラッパE	1		
	0216-61400	フラッパE		1	注2参照
	0216-61410	フラッパE		1	注2参照
3	80-1517-715-00	フラッパ押えB	1		
	0216-63700	フラッパ押えB		1	
4	89-1137-060172	六角ボルト(PW) M6×17	6	6	
5	83-1575-189-00	座付袋ナット M6	12	12	
6	80-1517-713-00	フラッパD	1	1	注2参照
	0218-61800	フラッパD		1	注2参照
7	80-1517-716-00	フラッパ押えC	1	1	
8-1	0201-62800	フラッパF	1		
	0216-62800	フラッパF		1	注2参照
8-2	0216-62810	フラッパF		1	注2参照
9	0201-62900	フラッパ押えF	1	1	
10	0201-61900	センターフラッパ	1	1	
11	0201-62300	フラッパ押えG	2	2	
12	89-1390-060152	溶接ボルト M6×15	2	2	
13	0201-70800	平角中栓 B66	1		
14	89-5222-105000	Oリング G105	2	2	
15	0201-50300	縦軸B	1	1	
16	0201-52800	キー 5×37	1	1	
17	89-3115-060034	ベアリング 6003 2RS	4	4	
18	89-2512-000350	穴用止め輪 35	4	4	
19	89-5131-283504	オイルシール KE28.35.4	2	2	
20	89-5121-173507	オイルシール UE17.35.7	(2)	(2)	供給停止 注3
21	80-1517-833-00	ナイフブラケット	2	2	
22	0201-51100	ナイフネックガード	2	2	
23	0201-70100	バーナイフ	2	2	
24	89-1750-080002	バネ座金 8	4	4	
25	0201-71500	ナイフ取付ボルト	4	4	
26	89-1750-120002	バネ座金 12	2	2	
27	83-1517-175-00	袋ナット(細目) M12	2	2	
28	0201-60500	左前輪フォーク	1	1	
29	0201-72300	プラグホール φ16	1	1	
30	80-1484-672-00	バネ20	1	1	
31	0201-63100	刈高調整アーム	1	1	
32	80-1515-262-00	アームグリップ	1	1	
33-2	0216-61700	左前輪	1	1	
34	89-3511-010150	鍔付DUブッシュ10.15.18F	2	2	
35	89-1561-100002	小形六角Uナット M10	1	1	
36	89-1113-060402	六角ボルト(8T) M6×40	1	1	
37	89-1551-060002	六角Uナット M6	1	1	
38	89-2511-000200	軸用止め輪 20	1	1	
39	80-1516-721-00	開閉パイプ	1	1	
40	89-2120-300252	割ピン 3×25	1	1	
41	0216-60300	ロータリーカバーC	1	1	
42	0216-50400	縦軸C	1	1	

Fig 6 ローターカバー-B, C

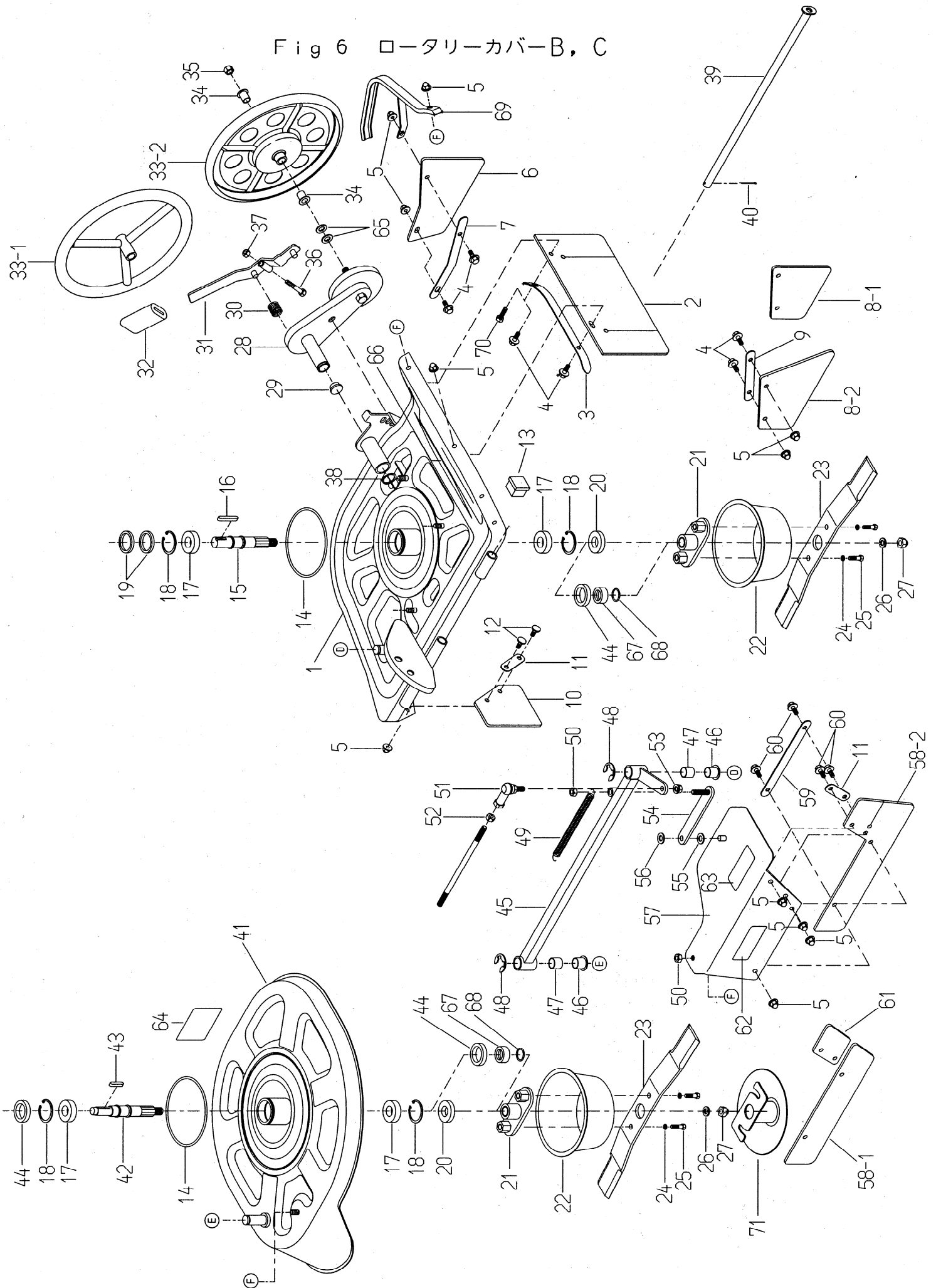


Fig 6 ロータリーカバー B、C

見出 番号	部品番号	部品名	個数		備考
			WM 1107	WM 1107A	
43	89-2150-050180	キー (両丸) 5×18	1		
	89-2150-050250	キー (両丸) 5×25		1	
44	89-5121-253507	オイルシール UE25.35.7	1	3	
45	0201-60600	リンクアーム	1	1	
46	89-3511-015150	鍔付 DUブッシュ15.15.23F	2	2	
47	89-3510-015150	DUブッシュ 15.15	2	2	
48	89-2521-000120	E型止め輪 12	2	2	
49	0201-61200	リンク戻しバネ	1	1	
50	89-1561-080002	小形六角ナット M8	2	2	
51	0201-70600	リンクボール BL-8D	1	1	
52	89-1611-080042	小形六角ナット M8	1	1	
53	89-1543-080002	小形六角ナット(SW) M8	1	1	
54	0201-60900	リヤカバーアーム	1	1	
55	89-1711-080002	平座金 8	1	1	
56	83-1020-177-00	ブッシュナット 8	1	1	
57	0216-60800	リヤカバー	1	1	
58-1	0201-61500	リヤカバーフラッパー	1		
58-2	0216-61500	リヤカバーフラッパー		1	
59	0201-62200	リヤフラッパー押え	1	1	
60	89-1137-060152	六角ボルト(PW) M6×15	4	4	
61	0201-61800	リヤカバーフラッパー B	1		
62	83-1516-908-00	注意マーク 17	1	1	
63	非売品	PATステッカー	1	1	
64	83-1484-921-00	危険マーク 2	1	1	
65	89-1711-100002	平座金 10	2	2	
66	0201-72600	WMマーク 1	1	1	
67	0216-52900	縦軸カラー		2	
68	0216-73100	Oリング JASO2017		2	
69	0216-62500	フロントガード		1	
70	89-1111-060202	六角ボルト M6×20		1	
71	0216-53300	ロータリー皿	1	1	

注1 WM 1107への部品供給は、1・2・3の3点同時供給

注2 WM 1107Aフラッパー B・C・D・E・F形状変更の為セットで新型を供給可
旧~HKZCA00020 新HKZCA00021~

注3 WM1107は、20オイルシール供給停止 44 67 68の3種セット(3個 2個 2個)にて供給
(品質向上の為)

OREC

本社・広川工場 〒834-0195 福岡県八女郡広川町大字日吉5 4 8 - 2 2
TEL(0 9 4 3) 3 2 - 5 0 5 7
FAX(0 9 4 3) 3 2 - 3 5 1 8

城島工場 〒830-0211 福岡県三潴郡城島町城島2 3 - 4
TEL(0 9 4 2) 6 2 - 3 1 6 1
FAX(0 9 4 2) 6 2 - 6 0 7 8

仙台営業所 〒981-0111 宮城県仙台市泉区松森字前田7 - 1 8
TEL(0 2 2) 3 7 4 - 7 1 2 3
FAX(0 2 2) 3 7 4 - 7 1 2 2

関東営業所 〒330-0021 埼玉県さいたま市東大宮4 - 7 0 - 3
TEL(0 4 8) 6 5 1 - 6 1 6 0
FAX(0 4 8) 6 6 4 - 0 9 7 7

名古屋営業所 〒491-0831 愛知県一宮市森本4 - 7 - 5
TEL(0 5 8 6) 7 3 - 6 9 1 1
FAX(0 5 8 6) 7 3 - 6 9 5 5

岡山営業所 〒700-0951 岡山県岡山市田中1 2 3 の1 0 4
TEL(0 8 6) 2 4 5 - 2 5 6 8
FAX(0 8 6) 2 4 5 - 2 5 6 9

福岡営業所 〒834-0195 福岡県八女郡広川町大字日吉5 4 8 - 2 2
TEL(0 9 4 3) 3 2 - 4 7 7 8
FAX(0 9 4 3) 3 2 - 3 5 1 8

鹿児島営業所 〒899-6404 鹿児島県姶良郡溝辺町麓8 4 3 - 6
TEL(0 9 9 5) 5 8 - 3 9 9 1
FAX(0 9 9 5) 5 8 - 2 4 9 1