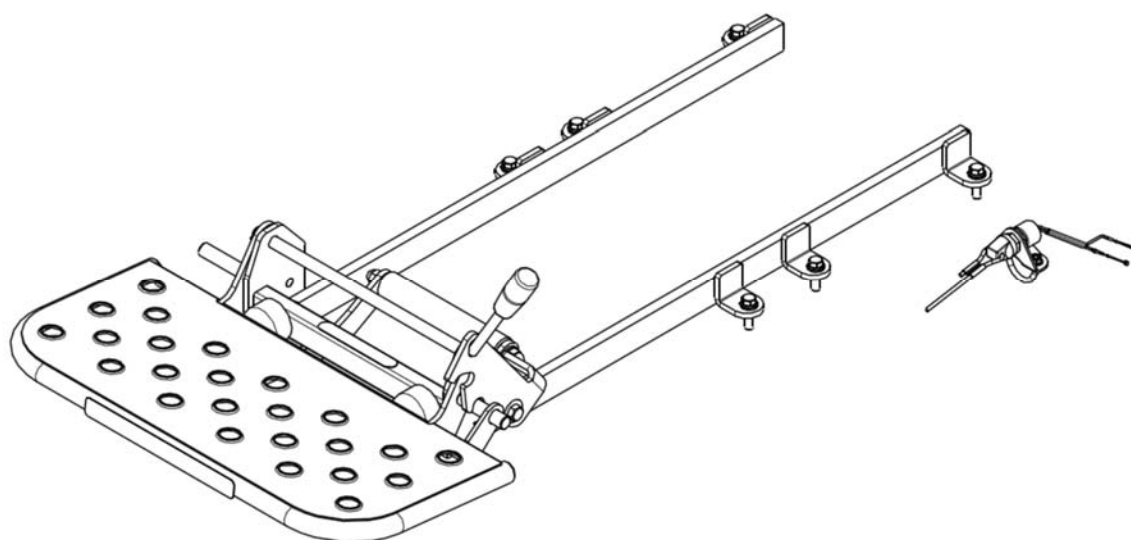


取扱説明書

HRC663・HRC803
HRC664・HRC664S
HRC804 専用
 立乗りアタッチメント

ステップセット



0334-81900

目 次

項 目	頁
《はじめに》	1
《定義とシンボルマークについて》	1
《本製品の規制について》	1
《重要なお知らせ》	2
《保証・契約書・免責事項》	2
作業をする前に	2
ステップセット同梱部品	3
ステップセット組付け方法	3
ストップスイッチについて	5
ステップの使用方法	5
《消耗品明細》	6
パーツリスト	

■ 取扱説明書について




- 本機を使用する前にこの取扱説明書をよくお読みください。
- 本機を貸与または譲渡される場合は、必ず本機と一緒にお渡しください。
- 紛失または破損した時は、直接販売店へご注文ください。

《はじめに》

- ✓ このたびは、本製品をお買い上げ頂きまして誠にありがとうございます。
- ✓ この取扱説明書は本製品を常に最良の状態に保ち、安全な作業をしていただく為に、正しい取扱い方法と簡単なメンテナンス方法について説明しております。
- ✓ ご使用前に必ずこの取扱説明書を良くお読みいただき、安全な運転作業と正しい取扱い方法を十分に理解し、安全で能率的な作業にお役立てください。
- ✓ また、お読みになった後はいつでも取り出してご覧になれるよう大切に保管し、本製品を末永くご使用頂けますようご活用ください。

《定義とシンボルマークについて》

本書では、危険度の高さ（または事故の大きさ）に従って、次のような定義とシンボルマークが使用されています。以下のシンボルマークがもつ意味を十分に理解し、その内容に従ってください。

シンボルマーク	定 義
 危険	その警告文に従わなかった場合、死亡または重傷を負うことになるものを示します。
 警告	その警告文に従わなかった場合、死亡または重傷を負う危険性があるものを示します。
 注意	その警告文に従わなかった場合、ケガを負う恐れがあるものを示します。また、遵守または矯正しないと、製品自体に損傷を与えるものも示します。
参 考	操作、保守において知っておくと得な製品の性能、誤りやすい操作に関する事項を示します。

《本製品の規制について》

- 1) 本製品は農業用の機械として開発されておりますので、これ以外の用途（レンタル等で作業者が特定出来ないような使われ方）では使用しないでください。保証の対象外となる場合があります。
- 2) 地を這うように伸びるツタ、ツル等の草については刈取れない場合もあります。
- 3) 本製品は、日本国内でご使用頂くのために、開発・生産されたものです。
海外の法規・規則・ルール・安全基準などに合致しておりませんので、品質や性能の保証、及び修理のご相談等を含むあらゆるサービスのご提供はできかねますので、ご了承願います。

《重要なお知らせ》

- 1) 性能・耐久性向上及びその他仕様変更による部品等の変更で、お手元の製品仕様と本書の内容が、一部一致しない場合がありますので、あらかじめご了承ください。
- 2) 本書の内容の一部、または全部を無断で複写複製（コピー）することは、法律で定められた場合を除き、著作権の侵害となりますので、予めご注意ください。
- 3) 本書では説明部位が具体的に理解できる様、写真・イラストを用いておりますが、説明部位以外は省略されて表示されている場合があります。
- 4) 本書は日本語を母国語としない方へのご使用を対象としておりません。

《保証・契約書・免責事項》

- 1) 本製品の保証期間は、新品購入から1ヶ年となっています。
- 2) 全ての注意事項を予測する事は不可能です。製品を使用する際には作業側も安全への配慮が必要です。
- 3) 本書を読んでも判らない場合には勝手な操作はせず、必ず製品お買い上げの販売店（以降販売店）までご相談ください。
- 4) 製品を安全に効率よくご使用続けて頂く為には定期的な点検・整備が不可欠です。「定期点検表」及び「年次点検表」に記載の定期的な点検・整備を必ず最低毎年一回は販売店で依頼しましょう。
（有料）これらの点検・整備を行わなかった事及び仕様を超えた使用・改造等本書に従わなかった事に起因する故障・事故に関しては保証の対象外となります。
- 5) この製品の補修用部品の供給年限(期間)は、製造打ち切り後9年と致します。但し、供給年限内であっても、特殊部品につきましては納期等についてご相談させていただく場合もあります。
- 6) ご不明な点及びサービス等関するご質問は、販売店までご相談ください。

作業をする前に

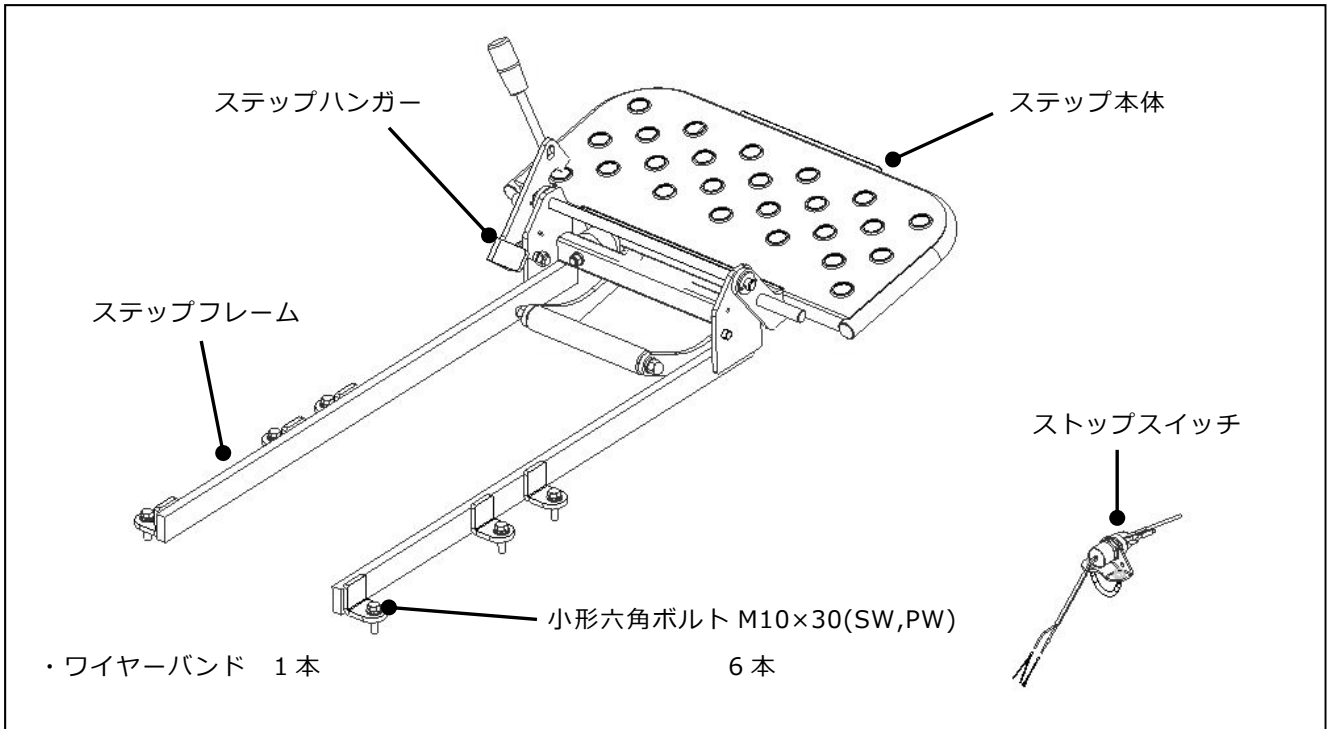


- 1) 道路及び一般交通に供するような場所（農道・林道・公共広場等）では走行しないでください。
- 2) 10°以上の勾配での傾斜地作業は危険です。安全作業のため、この勾配角度未満でご使用ください。
- 3) トラックへの積み下ろしは転倒の恐れがありますので、ステップは折りたたんだ状態で行ってください。



- 1) このステップは乗車定員1名です。
- 2) 制限重量は100kgです。制限重量以上の乗車は製品破損及び転倒の恐れがあります。必ず制限重量以下でご使用ください。
- 3) 凹凸の激しい圃場ではステップに乗車しないでください。転倒の恐れがあります。

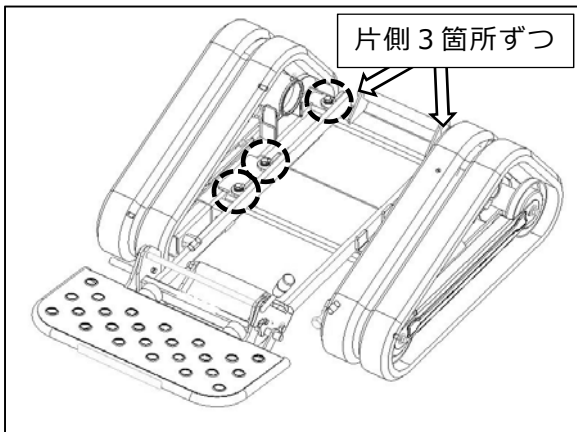
ステップセット同梱部品



初めに上図の部品が揃っているか確認してください。

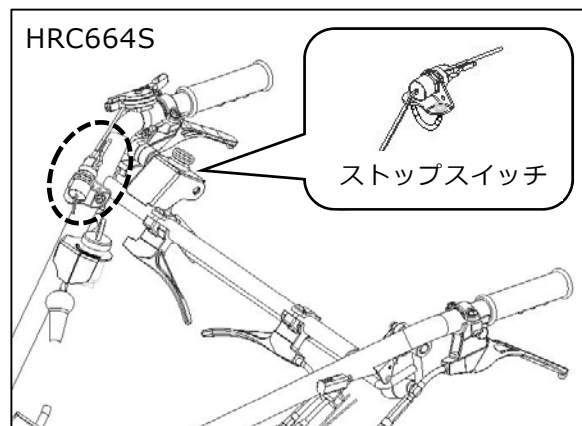
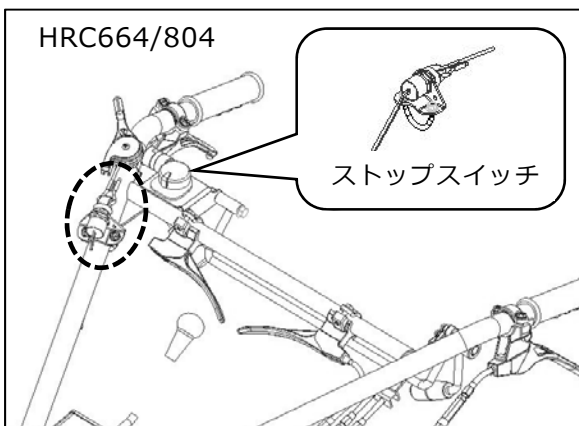
詳細部品に関してはパーツリストを参照してください。

ステップセット組付け方法



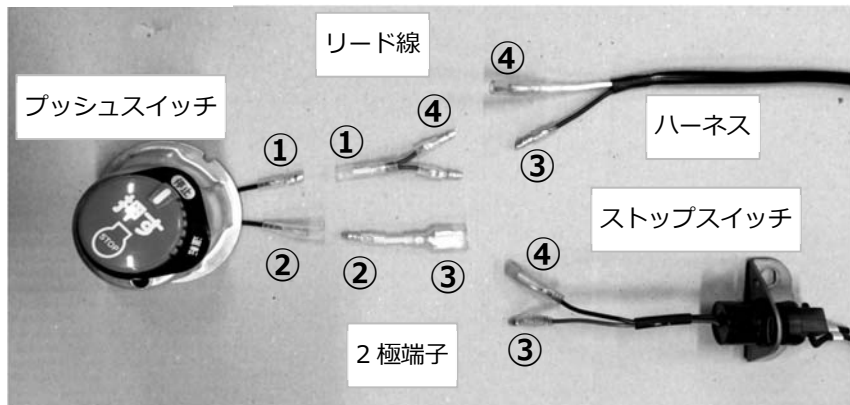
① ステップをクローラーフレームの上に載せ、片側3箇所(計6箇所)を付属のボルト(M10×30)で固定してください。

② 安全の為、ハンドル部にストップスイッチを取り付けてください。(下図参照)
スイッチの紐が作業側になるように取付けてください。

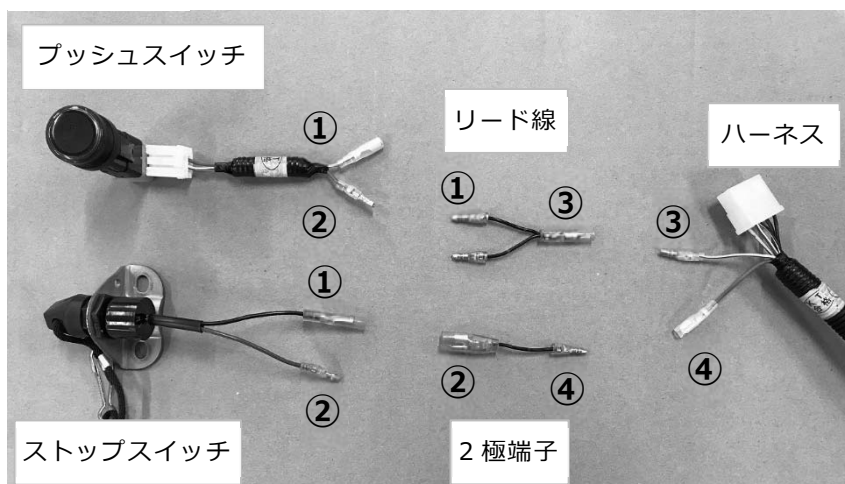


- ③ 本機に付属しているプッシュスイッチとハーネスを繋いでいる端子を外し、下図のように同じ番号同士の端子を繋いでください。（端子はしっかりと奥まで差し込んでください。）
- ④ 繋いだハーネス類をハンドルに沿わせて付属のワイヤーバンドで固定してください。

HRC664/804



HRC664S



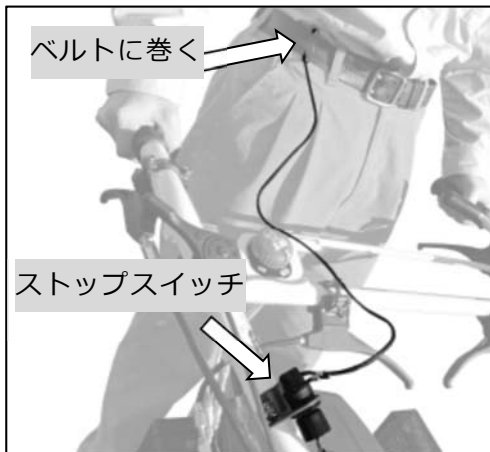
警告

- 1) ステップの組付けボルトが確実に締め付けてあるかを必ず確認してください。
- 2) ハーネスの接続後、必ずストップスイッチの紐を引っ張り、スイッチが外れた際にエンジンが停止することを確認してください。

参考；

ハーネス類をワイヤーバンドで固定する際はエンジンに触れたり、木の枝など作業中に引っかかることの無いようにハンドルに沿わせてください。

ストップスイッチについて



警告

- 1) 安全の為、必ずストップスイッチを本機に取り付け、スイッチが正常に作動するかを確認した上でステップを使用してください。
- 2) スイッチを取付けなかった場合や取り付けが不十分な場合、ステップから離れた際にエンジンが止まらず機械の暴走につながる危険性があります。
- 3) ストップスイッチの紐はベルトに巻きつけてご使用ください。(左図参照)
ズボンに取付けますと、緊急時にズボンが破れストップスイッチが正常に作動しない恐れがあります。

参考；

ストップスイッチが外れた状態ではエンジンは始動しません。外れた際には元の通り取付けてからエンジンを始動させてください。

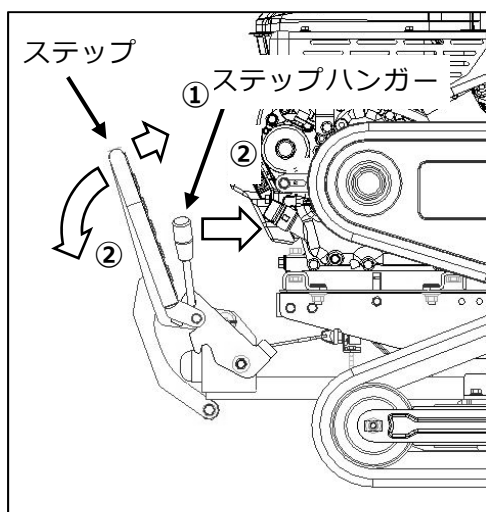
(HRC664S の場合、そのままセルを回し続けるとバッテリー上がりの原因になります。)

ステップの使用方法

注意

- 1) ステップから降りて作業をする際はステップを折りたたんで作業を行ってください。足をぶつけて怪我をする恐れがあります。
- 2) ステップ乗車時はハンドルを左右に振らずに使用してください。ハンドルを左右に振って使用するとバランスを崩し、転倒する恐れがあります。
- 3) ステップに乗車時はハンドルを腰の位置（腕が少し曲がる程度の位置）に調整してください。調整せずに段差のあるところを走行するとバランスを崩し転倒する恐れがあります。

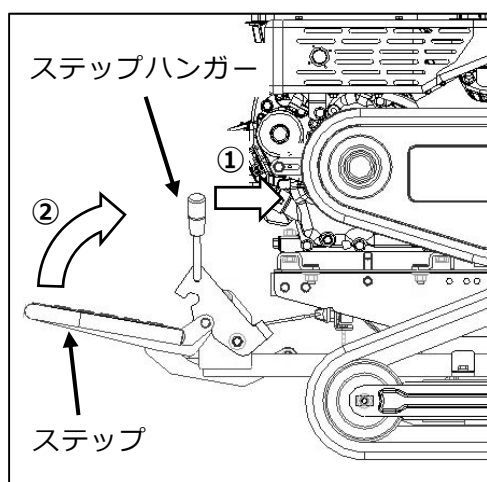
ステップを下ろす（ステップのロック解除）



⚠ 注意

- 1) ステップのロックを解除する際は必ずステップを軽く持ち上げてください。ステップが落下しケガをする恐れがあります。
- 2) 必ず発進した後にステップに乗車してください。乗車後に発進すると反動で転倒する恐れがあります。

ステップを収納する



⚠ 注意

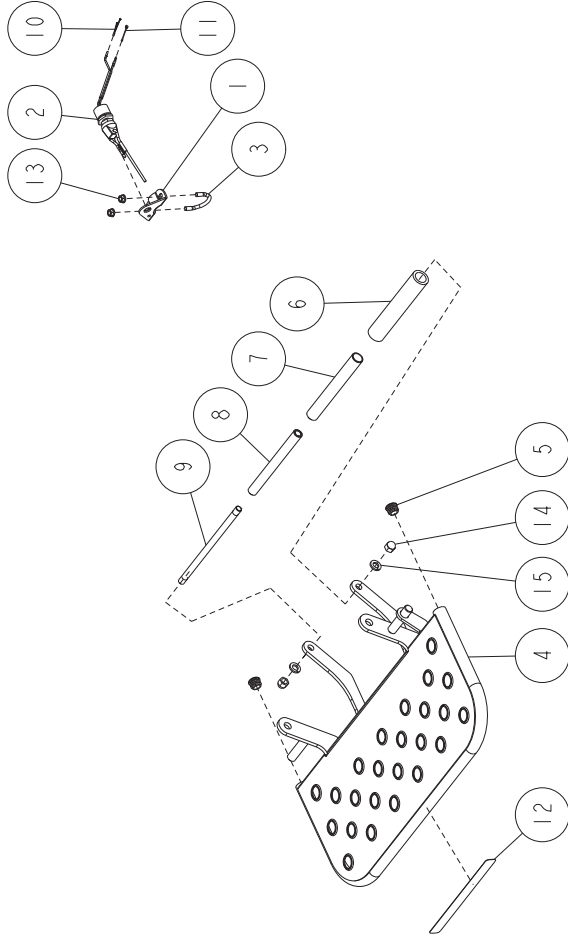
- 1) ステップが折りたたみ位置でロックしたのを確認してステップから手を離してください。ステップが落ちてきてケガをする恐れがあります。
- 2) ステップハンガーを動かす際は高温部に注意してゆっくりと動かしてください。マフラーと接触し火傷をする恐れがあります。

《消耗品明細》

No.	部 品 名	部品番号	個数/台	備 考
1	ゴムホース L155	0334-81100	1	
2	ストッパーゴム EH-1003	84-1783-647-00	2	
3	公道乗車禁止ラベル(小)	0334-80910	1	
4	足元注意ラベル	0334-82100	1	

2/2

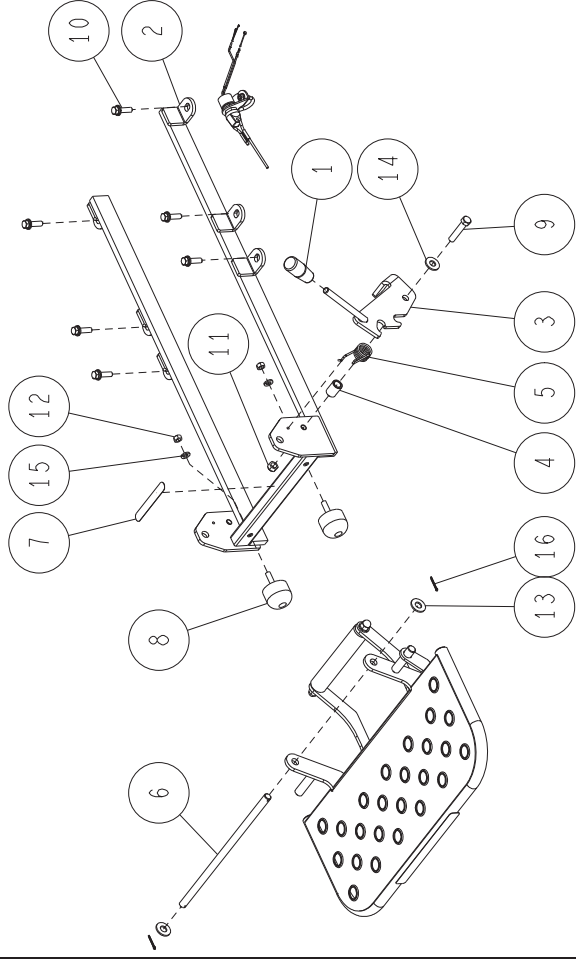
ステップ



15	89-1750-100002	ハネ座金 φ10	2	2	
14	89-1671-100042	小型六角袋ナット M10	2	2	
13	89-1531-060143	座付六角ナットM6セレートナシ	2	2	
12	0334-82100	足下注蓋ラベル	1	1	
11	0334-81600	2極端子	1	1	
10	0334-81500	リード線	1	1	
9	0334-81400	ストッパーボルト	1	1	
8	0334-81300	フレームストッパーカラー	1	1	
7	0334-81200	ストッパーパイプ	1	1	
6	0334-81100	ゴムホースL155	1	1	
5	0201-72300	丸中栓B-34	2	2	
4	0334-8011H	ステップCMP	1	1	
3	0212-71400	Uボルトφ27.2	1	1	
2	0212-71100	エンジンストップスイッチ	1	1	
1	0212-11100	ストップスイッチステー	1	1	
番号	部品番号	部品名	個数		備考
			HRC663	HRC803	
			HRC664	HRC804	
			HRC664S		

1/2

ステップ



16	89-2120-250202	割ピン 2.5X20	2	2	
15	89-1750-080002	ハネ座金 φ8	2	2	
14	89-1713-100002	平座金 11X25X2.3	1	1	
13	89-1712-120002	平座金 12X26X2.3	2	2	
12	89-1611-080042	小型六角ナット M8	2	2	
11	89-1561-100002	小型Uナット M10	1	1	
10	89-1236-100302	小型六角ボルト(SW,PW)M10X30	6	6	
9	89-1213-100502	小型六角ボルト(8T) M10X50	1	1	
8	84-1783-647-00	ストッパーゴムEH-1003	2	2	
7	0334-80910	公道乗車禁止ラベル(小)	1	1	
6	0334-80800	ステップ支点ピン	1	1	
5	0334-80700	ステップハンガーハネ	1	1	
4	0334-80500	ステップハンガーカラー	1	1	
3	0334-8042H	ステップハンガーCMP	1	1	
2	0334-8021H	ステップブレームCMP	1	1	
1	0006-70500	レバー握り黒10	1	1	
番号	部品番号	部品名	個数		備考
			HRC663	HRC803	
			HRC664	HRC804	
			HRC664S		