

パーツカタログ

フレックスモーター

FL500A

FL500B

型 式	専用部品	コード
FL500A	80-1035-△△△	00
FL500B	0214-△△△△△	

《目 次》

[目次をクリックしてください](#)

Fig 1	ハンドル&ロータリカバー.....	1
Fig 2	ミッションケース.....	5
Fig 3	フレーム.....	9
Fig 4	タイヤ.....	13

(株) オーレック

部品表のご使用について

1. 部品表の構成について

この部品表は、分解図と部品明細表から構成されています。

2. 部品表の見方について

お手持ちの機種名をお調べの上、該当する型式の分解図の見出し番号によって、必要な部品の部品番号、部品名、一台あたりの個数などを、部品明細表からお調べ下さい。

尚、製品と同梱のパーツリストも、ご参照ください。

3. 部品の構成の表示は、見出し番号をまとめる方法で表示しております。

(例)	56~58	タイヤ A S Y
	56	タイヤ
	57	タイヤパッキン
	58	ホイル

4. 部品番号について

この部品表は、次の様になっています。

形式	コード
FL500A	80-1035-△△△-00
FL500B	0214-△△△△△
標準部品	89-○○○○-○○○○○○

5. 部品注文について

部品は、全てコンピューターで管理されている為、ご注文の際は機種名、部品番号、部品名、数量を、特に部品番号は明確に、ご記入下さい。

6. 販売単価僅少な部品の販売単位

エンジン関係部品、及び消耗品（ナイフ、ボルト、ナット等）のご注文は、なるべくまとめてお願いします。

2002年 5月16日 発行

2004年 5月 8日 改定

Fig 1 ハンドル&ロータリカバー

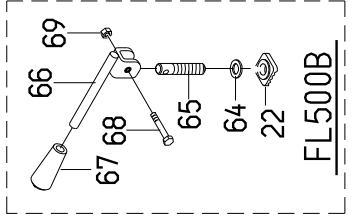
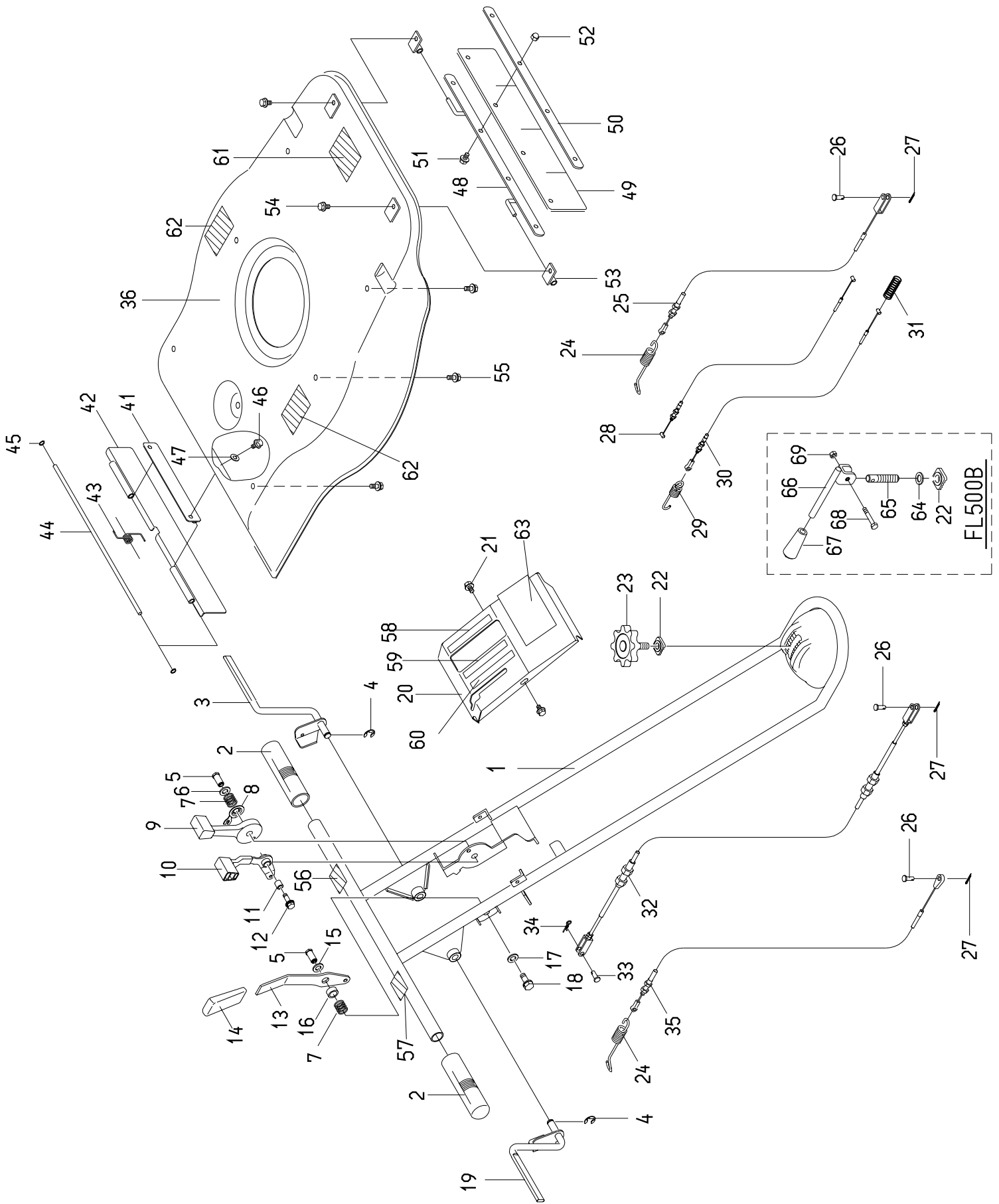


Fig 1 ハンドル&ロータリカバー

見出 番号	部 品 番 号	部 品 名	個 数		備 考
			FL 500A	FL 500B	
1	0214-10100	ハンドルCMP	1	1	
2	83-1035-411-00	グリップ 21.7	2	2	
3	80-1035-251-10	ナイフレバー	1		注1
	0214-10200	ナイフレバーCMP	1	1	注2
4	89-2521-000082	E型止め輪 8	2	2	
5	80-1020-262-00	コントロールレバー軸	2	2	
6	89-1711-120002	平座金 12	1	1	
7	80-1020-263-00	コントロールレバー軸バネ	2	2	
8	80-1020-264-00	コントロールワッシャー	1	1	
9	80-1020-261-00	スロットルレバー (K)	1		FC150V
	80-1020-265-00	スロットルレバー (H)	1	1	GXV160
10	80-1022-260-00	走行チェンジレバー	1	1	
11	80-1020-270-00	インナーカラー	1	1	
12	89-1232-080302	六角ボルト (PWSW) M8*30	1	1	
13	80-1035-260-10	変速レバー	1	1	
14	80-1515-262-00	アームグリップ	1	1	
15	83-1020-355-00	ワストワッシャー 12*24*1.0	1	1	
16	80-1035-261-00	カラー 10A-L8	1	1	
17	89-1711-080002	平座金 8	1	1	
18	89-1232-080162	六角ボルト (SW) M8*16	1	1	
19	80-1035-241-10	走行レバー	1		注1
	80-1035-241-20	走行レバー	1	1	注2
20	80-1035-231-00	コントロールカバー	1	1	
21	89-1137-060152	六角ボルト (PW) M6*15	2	2	
22	0013-10300	ハンドル固定座金	1	1	
23	80-1516-108-00	ノブボルト M12*30	1		注3
24	80-1020-968-10	ブレードバネ	2		注1
	0214-71200	クラッチバネ	2	2	注2
25	83-1035-945-00	ナイフワイヤ	1	1	
26	89-2181-060162	平頭ピン 6*16	3	3	
27	89-2120-200152	割ピン 2*15	3	3	
28	83-1024-952-00	スロットルワイヤ V(K)	1		FC150V
	83-1022-955-10	スロットルワイヤ (H)	1	1	GXV160
29	80-1020-967-00	走行チェンジバネ	1	1	
30	83-1035-937-00	デフロックワイヤ	1	1	
31	80-1035-162-00	デフロック戻しバネ	1	1	
32	83-1035-936-00	変速ワイヤ	1	1	
33	89-2181-060162	平頭ピン 6*16	1	1	
34	89-2131-080002	スナップピン 8	1	1	
35	83-1035-932-00	走行ワイヤ	1	1	
36	80-1035-713-10	ロータリカバー	1	1	
41	80-1035-783-00	リヤフラッパー取付	1	1	
42	80-1035-785-00	リヤフラッパー	1	1	
43	80-1035-784-00	リヤフラッパー押えバネ	1	1	
44	80-1035-786-00	リヤフラッパー軸	1	1	
45	80-1035-986-00	グリップ止め輪5	2	2	
46	89-1113-060162	六角ボルト (8T) M6*16	2	2	
47	89-1750-060002	バネ座金 6	2	2	
48	80-1035-735-00	フロントフラッパー取付	1	1	
49	80-1035-734-00	フロントフラッパー	1	1	
50	80-1035-736-00	フロントフラッパー押え	1	1	
51	89-1137-060152	六角ボルト (PW) M6*15	4	4	
52	83-1575-189-00	座付袋ナット M6	4	4	

Fig 1 ハンドル&ロータリカバー

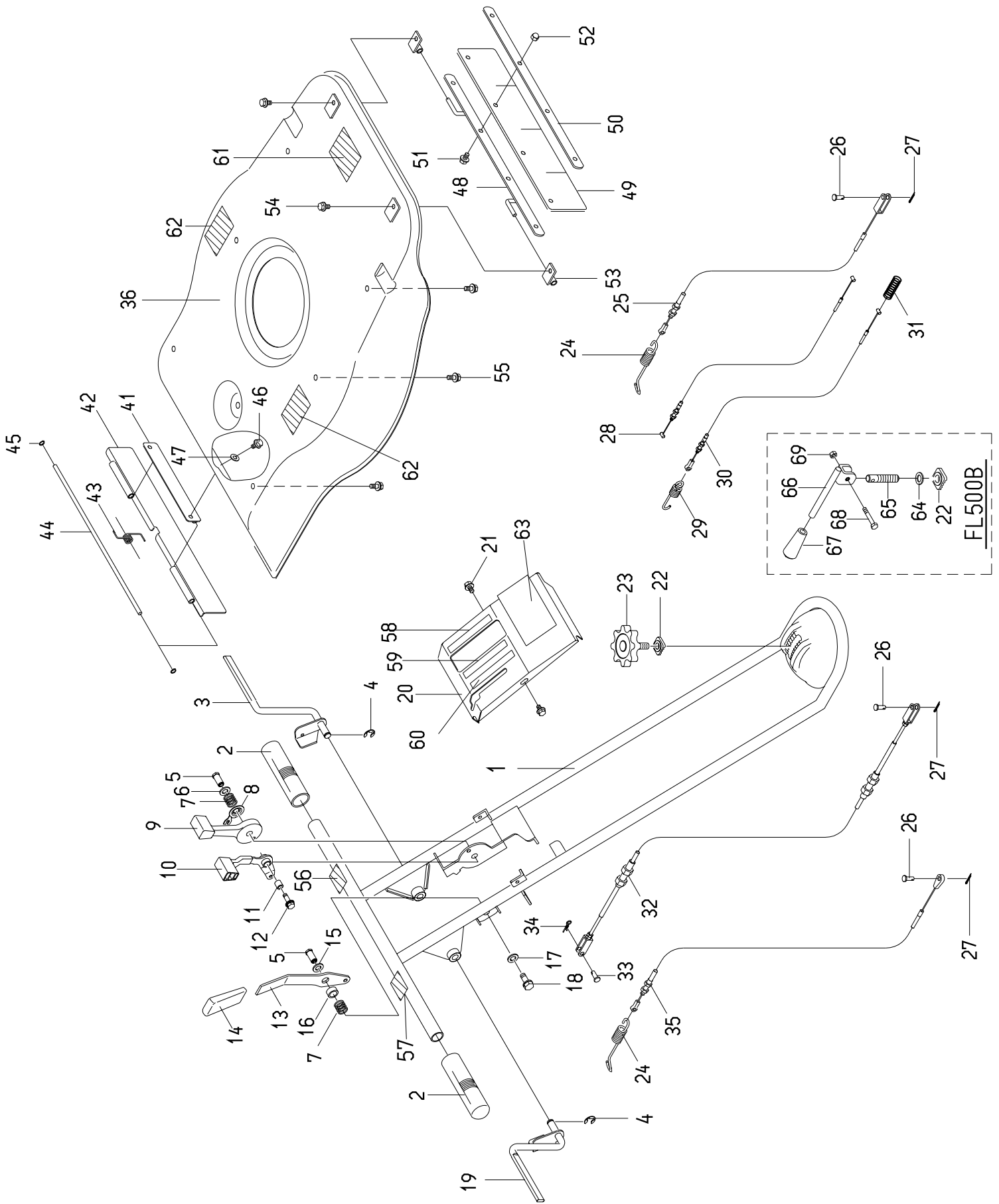


Fig 1 ハンドル&ロータリカバー

見出 番号	部 品 番 号	部 品 名	個 数		備 考
			FL 500A	FL 500B	
53	80-1035-737-00	フラッパー軸受け	2	2	
54	89-1137-060152	六角ボルト(PW) M6*15	2	2	
55	89-1233-080162	六角ボルト(PWSW) M8*16	6	6	
56	80-1035-916-00	ナイフ操作マーク	1	1	
57	80-1035-915-00	走行操作マーク	1	1	
58	80-1020-911-00	スロットラベル (K)	1		FC150V
	80-1020-913-00	スロットラベル (H)	1	1	GXV160
59	80-1482-906-00	デフロックマーク	1	1	
60	80-1035-912-10	変速マーク	1	1	
61	83-1516-922-00	危険ラベル ⑧	1	1	
62	83-1484-921-00	危険ラベル ②	2	2	
63	80-1035-906-00	フレックスモア銘板	1	1	
64	89-1852-120000	皿バネ 12	1	1	注4
65	0018-70400	ハンドル固定ボルト	1	1	注4
66	0203-20400	ハンドル固定レバー	1	1	注4
67	83-1210-425-00	レバー握り 10	1	1	注4
68	89-1113-060302	六角ボルト(8T)M6×30	1	1	注4
69	89-1551-060002	六角Uナット M6	1	1	注4
注1、～BX00L00273、～XP00L00286 部品は、80-1035-241-20, 80-1035-251-20と80-1035-941-00を供給する。					
注2、BX00M00274～、XP00M00287～					
注3、～BX01L00152、～XP01L00345					
注4、BXZAM00153～、XP01M00346～					

Fig 2 ミッションケース

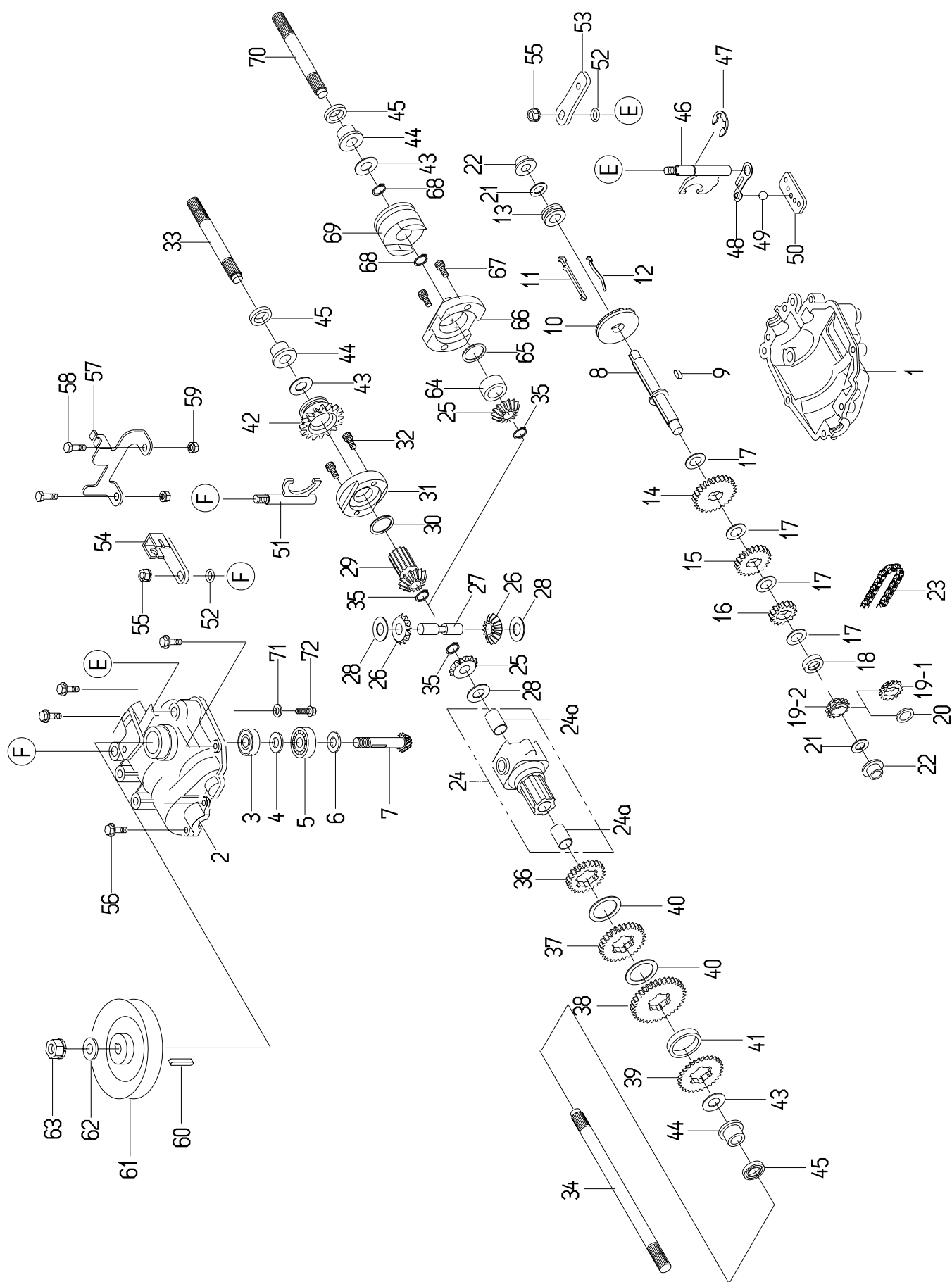


Fig 2 ミッションケース

見出 番号	部 品 番 号	部 品 名	個 数		備 考
			FL 500A	FL 500B	
1~59	80-1035-100-00	ミッションケースASY	1		注1
	80-1035-100-10	ミッションケースASY	1	1	注4
1	80-1035-101-00	ミッションケース 下	1	1	
2	80-1035-103-00	ミッションケース 上	1	1	
3	89-3115-060004	ベアリング 6000 2RS	1	1	
4	89-1712-100000	平座金 10	1	1	
5	89-3111-062004	ベアリング 6200	1	1	
6	83-1020-351-00	スラストワッシャー 10*18*1.0	1	1	
7	80-1035-117-00	ピニオンベベル 13T	1	1	
8	80-1035-122-00	B軸	1	1	
9	89-2150-040100	平行キー 4*10	1	1	
10	80-1035-116-00	ベベル 35T	1	1	
11	80-1035-112-00	シフトキー	1	1	
12	80-1035-114-00	シフトキーバネ	1	1	
13	80-1035-111-00	シフトカラー	1	1	
14	80-1035-126-00	B軸ギヤ 28T	1	1	
15	80-1035-125-00	B軸ギヤ 22T	1	1	
16	80-1035-124-00	B軸ギヤ 16T	1	1	
17	80-1035-127-00	スラストワッシャー 12*21*1.0	4	4	
18	80-1035-129-00	B軸Nカラー	1	1	
19-1	80-1035-128-00	B軸プロケット 15T	1		注3
19-2	80-1035-128-10	B軸プロケット 15T	1	1	注4
20	80-1035-123-00	スペーサー 12*18*2	1		注3
21	83-1020-351-00	スラストワッシャー 10*18*1.0	2	2	
22	80-1035-171-00	鏝付ブッシュ 10	2	2	
23	89-6512-015040	チェーン #15H-40	1	1	
24	80-1035-151-00	デフケース(ブッシュ付)	1	1	DU 12.15 2ヶ
24a	89-3510-012150	DUブッシュ 12.15	2	2	
25	80-1035-154-00	右出力ベベルギヤ 14T	1		注3
	80-1035-154-00	右出力ベベルギヤ 14T	2	2	
26	80-1035-153-00	デフベベルギヤ 14T	2	2	
27	80-1035-157-00	デフ軸	1	1	
28	83-1020-355-00	スラストワッシャー 12*24*1.0	3	3	
29	80-1035-156-00	左出力ベベルギヤ 14T	1		注2
30	83-1310-371-00	スラストワッシャー 20*30*1.0	1		注2
31	80-1035-152-00	デフケース蓋	1		注2
32	83-1035-142-00	六角穴付ボルト M5*12	1		注2
33	80-1035-146-00	ドライブ軸左	1		注2
34	80-1035-147-00	ドライブ軸右	1	1	
35	89-2511-000100	軸用止め輪 10	2	2	
36	80-1035-133-00	デフケースギヤ 24T	1	1	
37	80-1035-132-00	デフケースギヤ 30T	1	1	
38	80-1035-131-00	デフケースギヤ 36T	1	1	
39	80-1035-138-00	デフケーススプロケット 30T	1	1	
40	83-1783-376-00	スラストワッシャー 25*34*1.0	2	2	
41	80-1035-139-00	デフケースカラー	1	1	
42	80-1035-143-00	走行クラッチ	1		注2
43	83-1020-355-00	スラストワッシャー 12*24*1.0	2	2	
44	80-1035-172-00	鏝付ブッシュ 12	2	2	
45	89-5130-122204	オイルシール KE 12.22.4	2	2	
46	80-1035-108-00	シフトフォーク	1	1	
47	89-2521-000080	E型止め輪 8	1	1	
48	80-1035-160-00	ノッチボールバネ	1	1	

Fig 2 ミッションケース

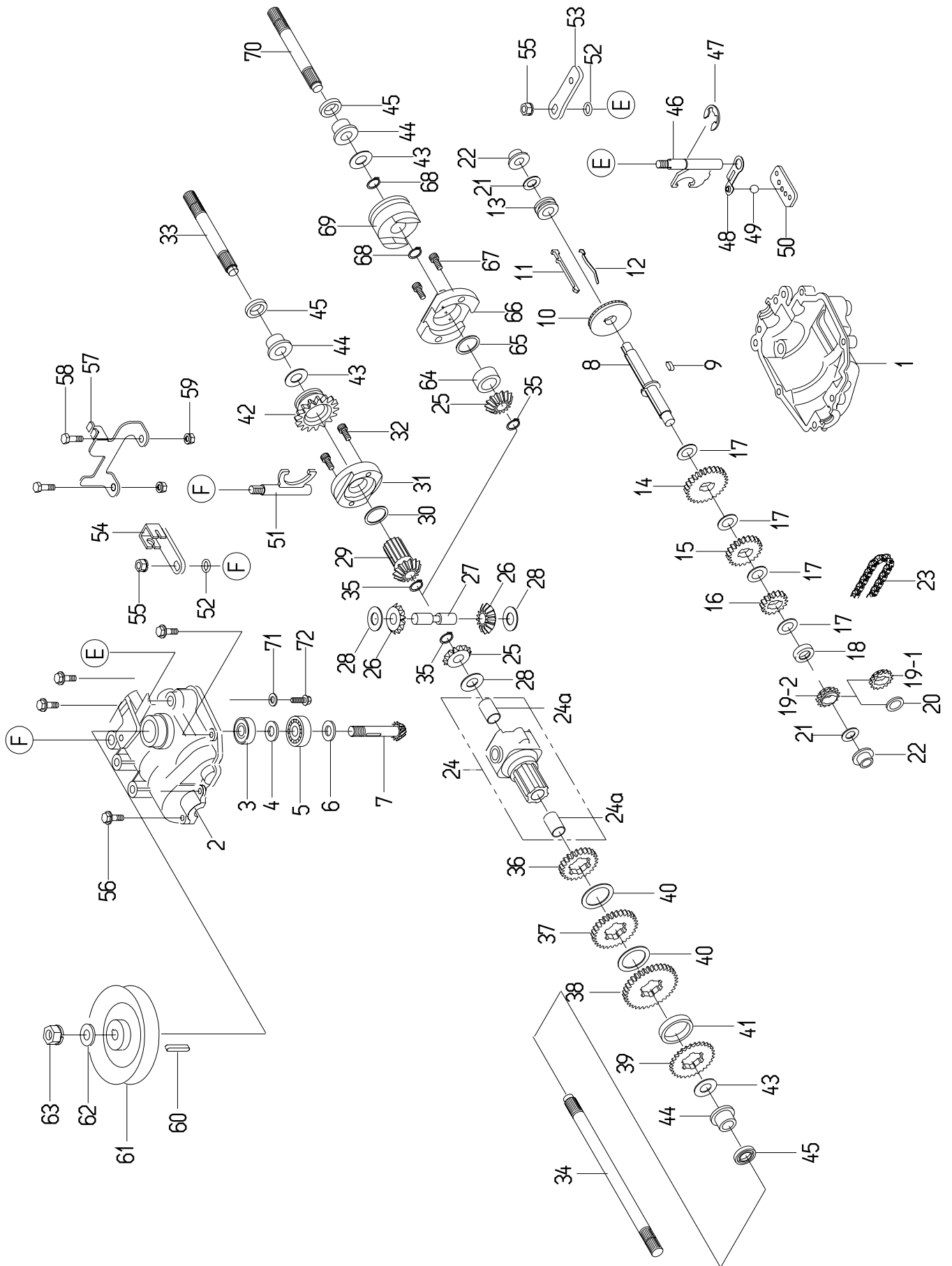


Fig 2 ミッションケース

見出 番号	部 品 番 号	部 品 名	個 数		備 考
			FL 500A	FL 500B	
49	89-3410-050000	鋼球 5	1	1	
50	80-1035-110-00	ノッチプレート	1	1	
51	80-1035-113-00	クラッチフォーク	1	1	
52	89-5221-010000	Oリング P10	2	2	
53	80-1035-193-00	シフトアーム	1	1	
54	80-1035-192-00	デフクラッチアーム	1	1	
55	89-1541-080002	六角ナット(SW) M8	2	2	
56	83-1035-148-00	タップタイト M6*18	7	7	
57	80-1035-191-00	デフロックワイヤ取付	1	1	
58	89-1111-060252	六角ボルト M6*25	2	2	
59	89-1541-060002	六角ナット(SW) M6	2	2	
60	89-2150-030180	平行キー 3*18	1	1	
61	80-1035-521-00	ミッションプーリ	1		注5
	80-1035-586-00	ミッションプーリA	1	1	注6
62	89-1712-100000	平座金 10	1	1	
63	89-1631-100002	座付六角ナット M10	1	1	
64	80-1035-158-00	デフロックカラー	1	1	注4
65	83-1830-368-00	スラストワッシャー-18*26*1	1	1	注4
66	80-1035-152-10	デフケース蓋	1	1	注4
67	83-1035-144-00	六角穴付ボルト M5*16	2	2	注4
68	89-2511-000120	軸用止め輪 12	2	2	注4
69	80-1035-143-10	デフロックメン	1	1	注4
70	80-1035-146-10	ドライブ軸左	1	1	注4
71	89-1713-060002	平座金 (大丸) 6	1	1	
72	83-1020-148-00	タップタイト M6*14	1	1	
注1、～BX97H00285,～XP97M00420 部品は、80-1035-100-10を供給する。					
注2、～BX97H00285,～XP97M00420					
注3、～BX97H00285,～XP97M00420 部品は、80-1035-128-10を供給する。					
注4、BX98F00001～,XP98B00001～ ミッションケースA S Y (80-1035-100-10)は1～18、19-2、21～28、34～41 43～59、64～72のパーツです。					
注5、～BX01L00152,～XP01L00345					
注6、BXZAM00153～,XP01M00346～					

Fig 3 フレーム

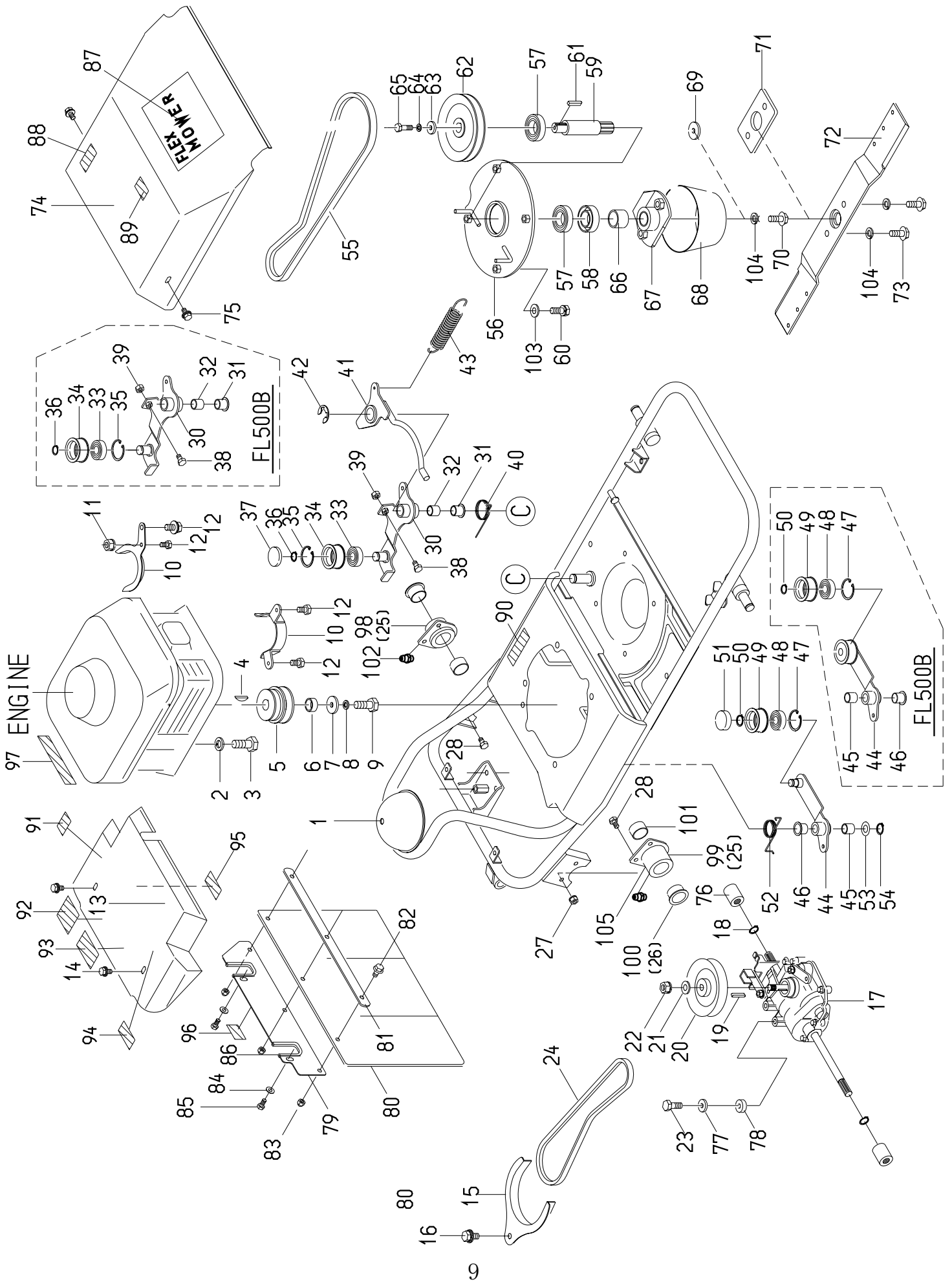


Fig 3 フレーム

見出 番号	部 品 番 号	部 品 名	個 数		備 考
			FL 500A	FL 500B	
1	80-1035-301-10	フレーム	1		注8
	0214-20100	フレームCMP	1	1	注9
2	89-1750-100002	バネ座金 10	4		FC150V
	89-1750-080002	バネ座金 8	4	4	GXV160
3	89-1113-100252	六角ボルト(8T) M10*25	4		FC150V
	83-1482-116-00	六角ボルト UNF5/16-24*25	4	4	GXV160
4	80-1020-892-00	半月キー 4*16	1	1	
5	80-1035-514-10	エンジンプーリ (K)	1		FC150V
	80-1035-515-10	エンジンプーリ (H)	1		GXV160 注1
	80-1035-515-20	エンジンプーリ (H)	1		GXV160 注2
	80-1035-581-00	エンジンプーリ A B (H)	1	1	GXV160 注9
6	80-1035-516-00	エンジンプーリカラー 10	1		FC150V
	80-1035-516-00	エンジンプーリカラー 10	1		GXV160 注1
7	83-1035-323-00	座金 10*30*3.2	1	1	
8	89-1750-100002	バネ座金 10	1	1	
9	83-1020-118-00	六角ボルト UNF3/8-24*32	1		FC150V
	89-1254-100252	座付ボルト(ホ) M10*25	1	1	GXV160
10	80-1035-561-00	エンジン走行ベルト押え	1		注6
	80-1035-562-00	エンジン走行ベルト押え(H)	1		GXV160 注7
	80-1035-582-00	走行ベルト押え A (H)	1	1	GXV160 注9
11	89-1531-100042	座付六角ナット M10	1		注6
12	89-1233-080302	六角ボルト(PWSW) M8*30	1		FC150V
	83-1515-148-00	タップタイト M6*22	1		GXV160 注6
	83-1020-148-00	タップタイト M6*14	2	2	GXV160 注7
13	80-1035-755-00	リヤカバー	1	1	
14	89-1131-060122	六角ボルト(PW) M6*12	2	2	
15	80-1035-527-00	ミッションプーリベルト押え	1		注8
	80-1035-583-00	ミッションベルト押え A	1	1	注9
16	89-1233-080162	六角ボルト(PWSW) M8*16	1	1	
17	80-1035-100-00	ミッションケース A S Y	1	1	
18	89-2511-000120	軸用止め輪 12	2	2	
19	89-2150-030180	平行キー 3*18	1	1	
20	80-1035-521-00	ミッションプーリ	1		注8
	80-1035-586-00	ミッションプーリ A	1	1	注9
21	89-1711-100002	平座金 10	1	1	
22	89-1631-100002	座付六角ナット M10	1	1	
23	83-1482-143-00	タップタイト M8*25	1	1	
24	89-6111-002501	Vベルト M25 レッド	1		注8
	89-6122-002602	Vベルト SA26(W400P)	1	1	注9
25	80-1035-341-00	後輪アーム受け	2		注3
26	89-3511-025300	鏝付DUブッシュ 25. 30. 36F	2		注3
27	89-1541-060002	六角ナット(SW) M6	4		
28	89-1113-060162	六角ボルト(8T) M6*16	4	4	
30~36	0214-41200	ナイフテンションプーリASY	1	1	注10
30	80-1035-547-10	ナイフテンションアーム	1		注8
	80-1035-585-00	ナイフテンションアームCMP	1	1	注9
31	89-3511-015150	鏝付DUブッシュ 15. 15. 23F	1	1	
32	89-3510-015150	DUブッシュ 15. 15	1	1	
33	89-3115-062024	ベアリング 6202 2RS	1		注8
	89-3115-062034	ベアリング 6203 2RS	1	1	注9
34	83-1420-754-00	テンションプーリ	1		注8
	83-1032-765-00	テンションプーリ	1	1	注9

Fig 3 フレーム

見出 番号	部 品 番 号	部 品 名	個 数		備 考
			FL 500A	FL 500B	
35	89-2512-000350	穴用止め輪 35	1		注8
	89-2512-000400	穴用止め輪 40	1	1	注9
36	89-2511-000150	軸用止め輪 15	1		注8
	89-2511-000170	軸用止め輪 17	1	1	注9
37	80-1035-985-00	ゴムキャップ 35-4	1		注8
38	89-1113-060252	六角ボルト(8T) M6*25	1	1	
39	89-1511-060042	六角ナット M6	1	1	
40	80-1035-546-00	バネ 30	1	1	
41	0214-40800	ナイフブレーキCMP	1	1	
42	89-2521-000122	E型止め輪 12	1	1	
43	80-1035-373-00	ナイフブレーキバネ	1	1	
44~50	0214-41100	走行テンションプーリASY	1	1	注10
44	80-1035-543-00	走行テンションアーム	1		注8
	80-1035-584-00	走行テンションアームCMP	1	1	注9 プーリ付き
45	89-3510-012100	DUブッシュ 12.10	1	1	
46	89-3511-012150	鍔付DUブッシュ 12.15.20F	1	1	
47	89-2512-000280	穴用止め輪 28	1		注8
	89-2512-000350	穴用止め輪 35	1	1	注9
48	89-3115-060014	ベアリング 6001 2RS	1		注8
	89-3115-062024	ベアリング 6202 2RS	1	1	注9
49	83-1035-765-10	テンションプーリ	1		注8
	83-1415-752-00	テンションプーリ	1	1	注9
50	89-2511-000120	軸用止め輪 12	1		注8
	89-2511-000150	軸用止め輪 15	1	1	注9
51	83-1035-679-00	盲栓 25.7	1		注8
52	80-1035-552-00	バネ 26	1	1	
53	83-1020-355-00	スラストワッシャー 12*24*1.0	1	1	
54	89-2511-000120	軸用止め輪 12	1	1	
55	89-6122-003202	Vベルト SA32(W400P)	1		注8
	89-6123-003203	Vベルト LB32(SG1000)	1	1	注9
56	80-1035-601-00	ナイフ軸ケース	1		注8
	80-1035-601-10	ナイフ軸ケース	1	1	注9
57	89-3115-062054	ベアリング 6205 2RS	2	2	
58	83-1415-662-00	オイルシール AP 35.55.8	1	1	
59	80-1035-641-10	ナイフ軸	1	1	
60	89-1232-080202	六角ボルト(SW) M8*20	4	4	
61	89-2151-050240	平行キー(カタル) 5*24	1	1	
62	80-1035-571-00	ナイフプーリ	1		注8
	80-1035-587-00	ナイフプーリB	1	1	注9
63	83-1415-312-00	座金 8*30*3.2	1	1	
64	89-1750-080002	バネ座金 8	1	1	
65	89-1253-080202	六角ボルト(8T) M8*20	1	1	
66	80-1035-813-00	ナイフ軸カラー	1	1	
67	80-1035-833-00	ナイフブラケット	1		注5
	80-1035-833-10	ナイフブラケット	1	1	注4
68	80-1035-836-00	ナイフネックガード	1	1	
69	83-1035-323-00	座金 10*30*3.2	1		注5
70	0214-50200-00	ナイフ取付けボルト	1	1	
71	80-1035-837-00	ナイフブラケットスペーサー	1		注5
72	80-1035-821-00	ナイフ	1	1	
73	0214-50200-00	ナイフ取付けボルト	2	2	
74	80-1035-502-10	フロントボンネット	1	1	

Fig 3 フレーム

見出 番号	部 品 番 号	部 品 名	個 数		備 考
			FL 500A	FL 500B	
75	89-1133-060152	六角ボルト(PWSW) M6*15	2	2	
76	80-1035-149-00	ドライブ軸ジョイント	2	2	
77	89-1711-080002	平座金 8	1	1	
78	80-1035-988-00	スペーサーゴム	1	1	
79	80-1035-751-00	リヤガード	1	1	
80	80-1035-752-00	リヤガードフラッパー	1	1	
81	80-1035-753-00	リヤガードフラッパー押え	1	1	
82	89-1137-060152	六角ボルト(PW) M6*15	3	3	
83	83-1575-189-00	座付袋ナット M6	3	3	
84	89-1711-060002	平座金 6	2	2	
85	89-1132-060162	六角ボルト(SW) M6*16	2	2	
86	80-1751-591-00	ゴムパッキン(コ)	2	2	
87	80-1035-905-00	フレックスモア主銘板	1	1	
88	83-1516-908-00	注意マーク ⑰	1	1	
89	80-1020-928-00	注意マーク(小)	1	1	
90	83-1516-919-00	危険マーク K	1	1	
91	83-1516-915-00	注意マーク ⑱	1	1	
92	80-1035-904-00	型式マーク	1		
	0214-70300	型式マーク		1	
93	80-1035-927-00	注意マーク 28	1	1	
94	80-1035-917-00	刈高さ調整マーク	1	1	
95	83-1035-920-00	ベルトサイズマーク	1		
	83-1035-921-00	ベルトサイズマーク		1	
96	83-1516-908-00	注意マーク ⑰	1	1	
97	83-1487-908-00	注意マーク 27	1	1	
98	80-1035-341-10	後輪アーム受け 左	1	1	注4
99	80-1035-342-00	後輪アーム受け 右	1	1	注4
100	89-3511-025100	鏝付DUワッシュ 25.10.36F	2	2	注4
101	89-3510-025120	DUワッシュ 25.12	2	2	注4
102	83-1415-975-00	グリースニップ M6	2	2	注4
103	83-1751-311-00	座金8×25×2.3	4	4	注7
104	89-1750-100002	バネ座金10	3	3	注7
105	83-1792-919-00	グリースラベル		2	
注1、～BX99J00256,～XP99J00355 部品供給は、80-1035-515-20					
注2、BX99M00257～01L00152,XP99M00356～01L00345 エンジンプリーカー不要					
注3、～BX00L00273,～XP00L00286					
注4、BX00M00274～、XP00M00287～					
注5、～BX00L00273,～XP00L00286 部品は、80-1035-833-10を供給する。					
注6、～BX01H00105,～XP01G00185 部品は、80-1035-562-00と83-1020-148-00×2個を供給する。					
注7、BX01J00106～、XP01K00186～					
注8、～BX01L00152,～XP01L00345					
注9、BXZAM00153～、XP01M00346～					
注10、BXZAM00153～、XP01M00346～					

Fig 4 タイヤ

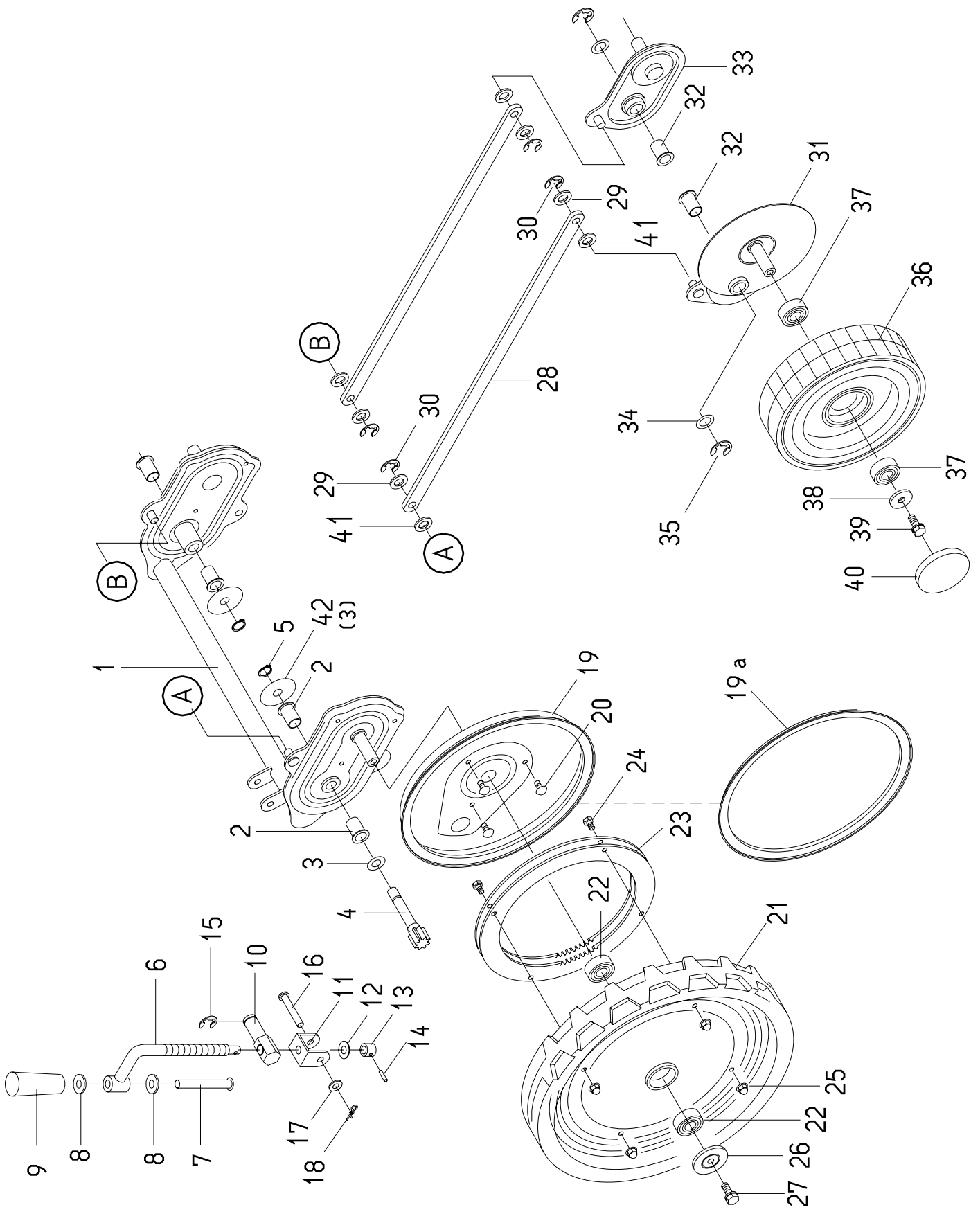


Fig 4 タイヤ

見出 番号	部 品 番 号	部 品 名	個 数		備 考
			FL 500A	FL 500B	
1	80-1035-415-10	後輪アーム	1	1	
2	89-3511-012150	鏝付DUブッシュ 12.15.20F	4	4	
3	83-1020-355-00	スラストワッシャー 12*24*1.0	4		注5
	83-1020-355-00	スラストワッシャー 12*24*1.0	2	2	注6
4	80-1035-148-00	ドライブギヤ 8T	2		注1
	80-1035-148-10	ドライブギヤ 9T	2	2	注2
5	89-2511-000120	軸用止め輪 12	2	2	
6	80-1035-743-00	刈高さ調整ネジ	1	1	
7	83-1713-166-00	丸頭ピン 10*80	1	1	
8	89-1711-100002	平座金 10	2	2	
9	83-1210-425-00	レバー握り 10	1	1	
10	80-1035-742-00	刈高さ調整軸	1	1	
11	80-1035-745-00	刈高さ調整ネジ取付	1	1	
12	83-1020-351-00	スラストワッシャー 10*18*1.0	1	1	
13	80-1035-744-00	刈高さネジストッパー	1	1	
14	89-2111-040018	スプリングピン 4*18	1	1	
15	89-2521-000120	E型止め輪 12	1	1	
16	83-1131-152-00	平頭ピン 8*53	1	1	
17	89-1711-080002	平座金 8	1	1	
18	89-2131-080002	スナップピン 8	1	1	
19	80-1035-418-00	ドリブングイヤカバー	2	2	カバー溝ゴム付
19a	80-1035-419-00	カバー溝ゴム	2	2	
20	83-1035-149-00	トラスタップピンネジ M6*10	6	6	
21	80-1035-408-00	タイヤ 350*54	2	2	
22	89-3115-062024	ベアリング 6202 2RS	4	4	
23	80-1035-421-00	ドリブングイヤ 95T	4	4	
24	80-1035-971-00	ノックボルト M6*16	8	8	
25	83-1575-189-00	座付袋ナット M6	8	8	
26	80-1035-411-00	ベアリングカバー	2	2	
27	89-1132-080202	六角ボルト(SW) M8*20	2	2	
28	80-1035-416-00	トランスレーションバー	2	2	
29	89-1711-100002	平座金 10	8		注3
	89-1711-100002	平座金 10	4	4	注4
30	89-2521-000080	E型止め輪 8	4	4	
31	80-1035-405-00	前輪アーム右	1	1	
32	89-3511-015250	鏝付DUブッシュ 15.25.23F	2	2	
33	80-1035-404-00	前輪アーム左	1	1	
34	83-1020-361-00	スラストワッシャー 15*24*1.0	2	2	
35	89-2521-000120	E型止め輪 12	2	2	
36	80-1020-407-00	前輪	2	2	
37	89-3115-062024	ベアリング 6202 2RS	4	4	
38	83-1415-312-00	座金 8*30*3.2	2	2	
39	89-1132-080202	六角ボルト(SW) M8*20	2	2	
40	80-1020-441-00	ホイールキャップ	2	2	
41	80-1035-991-00	ゴム座 11*24*3	4	4	注4
42	80-1035-907-00	スラストワッシャー12*30*1	2	2	注6

注1、～BX98G00090、～XP98B00200 部品は、80-1035-148-10を2ヶ供給する。
注2、BX98*00091～、XP98G00201～
注3、～BX97H00285、～XP97J00320
注4、BX98F00001～、XP97L00321～
注5、～BX00L00273、～XP00L00286
注6、BX00M00274～、XP00M00287～