

向先	株オーレック 殿	用途	スノーグレーダー
----	----------	----	----------

純正部品表

PARTS LIST

三菱メイキエンジン

GB131PL-801

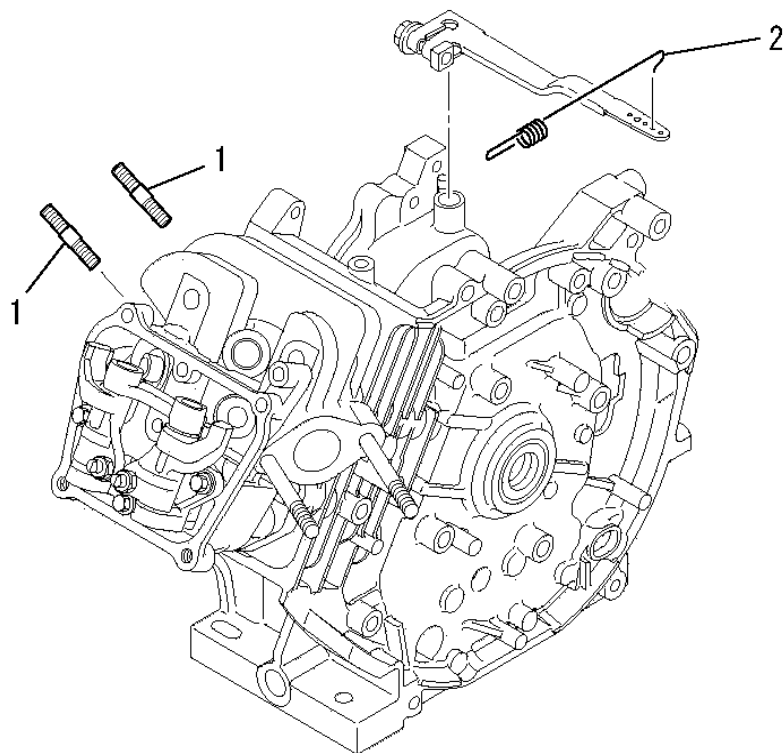
INDEX

部品番号	部品名称	ページ数	No.	部品番号	部品名称	ページ数	No.
B070A05X012	ホルト	24	3	KE90187AA	キー	4	4
B155B06X090	スタッドホルト	14	5	KE90445BA	カバー	24	6
B155B08X020	スタッドホルト	1	1	KE90472AA	チューブ	24	7
B751A04X008	ホルト	19	6	KE90480AA	バッテリーパック	24	2
B800A06X008K	フランジホルト	29	5	KE90484AA	コントロールボックス	24	1
B800A06X010K	フランジホルト	28	12	KE90486BA	リードワイヤ	24	4
B800A06X012	フランジホルト	23	5	KF04125BD	フューエルタンクアセンブリ	22	1
B800A06X012	フランジホルト	26	30	KF05021AA	タンクキャップアセンブリ	22	2
B800A06X016	フランジホルト	8	17	KF31010AA002	キャップ	23	3
B800A08X016	フランジホルト	29	6	KF31010AA004	パッキング	23	4
B800B06X020	フランジホルト	19	12	KF31018AA003	フューエルフィルタ	23	2
B800B08X030	フランジホルト	10	9	KF31047AA	フューエルコック	23	1
B800B08X055	フランジホルト	8	18	KF40003EA	フューエルフィルタ	22	3
B805B06X012	フランジホルト	9	2	KF70058AA	フューエルホース	3	4
B805B06X012	フランジホルト	20	20	KG01007AA	ガバナキヤアセンブリ	10	2
B805B06X012	フランジホルト	21	5	KG03058AA	コントロールパネルアセンブリ	19	1
B805B06X012	フランジホルト	26	31	KG14006AA	ガバナスライダ	10	3
B805B06X016	フランジホルト	20	21	KG22004AA	ガバナシャフト	10	4
B805B06X020	フランジホルト	22	4	KG22020AA	ガバナシャフト	19	10
B805B06X020	フランジホルト	26	32	KG31027AA	ガバナレバー	19	11
B805B06X025	フランジホルト	13	6	KG34049AB	ガバナスプリング	1	2
B805B06X030	フランジホルト	13	7	KG35010BA	リターンスプリング	19	9
FA25320	テールパイプ	29	2	KG41029AA	ガバナロッド	20	14
FA28198B	リーマホルト	26	33	KG42034AA	ロッドスプリング	20	15
FN11223	トレンブラグ	6	2	KG90015AA	ワッシヤ	20	16
FR34111	ピストンピンクリップ	8	15	KG90016AA	ダストシール	20	17
FR41231	ナット	13	8	KH25016CD	ファンカバー	21	1
FR41845	オイルシール	6	4	KH40101AA	トップカバー	20	18
FR53226	クリップ	23	6	KH40102AA	シリンダカバー	21	2
FR56780	クランプ	26	34	KH90092BA	ラバークッション	21	3
FR67419	クリップ	22	5	KH90092CA	ラバークッション	21	4
FR67419	クリップ	23	7	KK01015AA	インシュレータ	17	34
H051D05X012	スクリュ	19	5	KK11011FF100	ニートルバルブ	15	8
KA01108AA001	クリーナカバー	14	1	KK12008AE011	クリップ	15	9
KA01108AA003	クリーナエレメント	14	3	KK12008AE012	ピン	15	10
KA01108AB002	クリーナケース	14	2	KK12008AE013	フロート	15	11
KB43012BA	シリンダボックス	6	1	KK12008AE015	パッキング	16	13
KB63005AA	クランクケースカバー	10	1	KK12008AE016	シール	16	14
KC02060EA	シリンダヘッドアセンブリ	7	1	KK12008AE019	シール	16	23
KC09015AA	ヘッドカバーアセンブリ	9	1	KK12008AE020	リング	16	24
KC66014AA	ヘッドガasket	5	2	KK12008AE021	リング	17	25
KC66014AA	ヘッドガasket	8	20	KK12008AE023	フロートチャムバ	16	16
KD02070AA	クランクシャフトアセンブリ	11	1	KK12008AE026	パッキング	16	19
KD03015AA	コネクティングロッドアセンブリ	12	1	KK12008AE027	ホルト	16	20
KD03015BA	コネクティングロッドアセンブリ	12	1	KK12008AE029	スクリュ	16	18
KD03015CA	コネクティングロッドアセンブリ	12	1	KK12008AF133	スプリング	17	32
KD06003AA	クランクシャフトキヤ	11	2	KK12046AA004	チョークバルブ	15	4
KD70001CA	フランジホルト	12	2	KK12046AA009	スプリング	15	6
KD90016AA	キー	11	3	KK12046AA010	スクリュ	15	7
KD90016AA	キー	11	5	KK12047AA015	スロットルシャフト	15	12
KE02143AA	フライホイールキヤアセンブリ	13	1	KK12071AA033	メインスル	17	26
KE24022BA	イグニッションコイル	13	3	KK12071EB	キャブレタ(F)	15	1
KE25002FA	チャージングコイル	13	5	KK13002AA002	スロットルバルブ	15	2
KE41022BD	スパークプラグ	2	2	KK13003AA008	スプリング	16	17
KE42027AA	プラグキャップ	13	4	KK13043DJ022	チョークレバーアセンブリ	16	21
KE60011AA	レギュレータ	24	5	KK13061AA029	リング	16	22
KE80020AA	スイッチ	4	3	KK13063CA010	プレート	17	29
KE90069CA	リードワイヤ	2	1	KK14001AA018	ガasket	16	15

INDEX

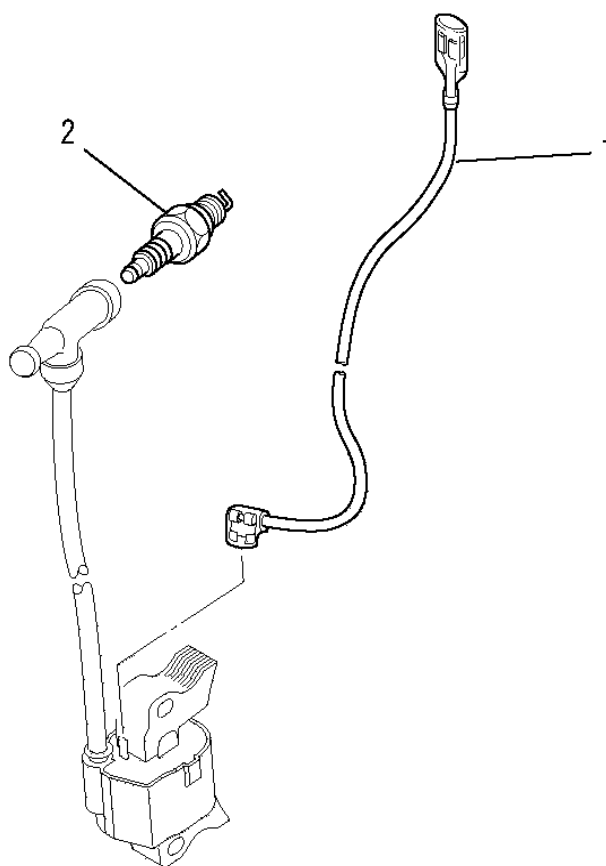
部品番号	部品名称	ページ数	No.	部品番号	部品名称	ページ数	No.
KK15016AA003	スクリュ	15	3	KU12030AA	フランジホルト	26	35
KK15016AA005	スクリュ	15	5	KU14038BA	スクリュ	19	3
KK16005AA033	ホルト	17	33	KU23013AA	ナット	7	12
KK16014AA011	スクリュ	17	30	KU23019CA	ナット	20	13
KK32006AA	インシュレータ	17	35	KU39008CC	シム	11	4
KK74508CC375	パイロットジエツト	17	28	KU44001AA	ダウエルピン	8	19
KK74525DC675	メインジエツト	17	27	KU44001AA	ダウエルピン	10	10
KK90051AB	チョークブラケット	18	38	KU60001AA	クランプ	13	9
KK90094AA	フィルタ	17	31	KU60016AA	クランプ	19	4
KL21006EA	オイルケーシ	10	5	KU70006AA	クリツフ	20	19
KM17026BA	マフラ	29	4	KU80023AA	スプリング	19	2
KM27019DA	マフラカバー	29	1	KU90006BA	バンド	26	29
KM70031AB	マフラ ガスケット	5	7	KV01208AC	カムシャフトアセンブリ	11	6
KM70031AB	マフラ ガスケット	29	8	KV02005BA	ロッカー アーム アセンブリ	7	8
KN12007AA	ホツクススパナ	4	1	KV24009AA	タペット	7	2
KN13001AA	スクリユドライバ	4	2	KV33004AA	インテイクバルブ	7	3
KP02008AA	ピストンリングセット	12	5	KV43008AA	エキゾーストバルブ	7	4
KP02008BA	ピストンリングセット	12	5	KV55012AA	バルブスプリング	7	5
KP02008CA	ピストンリングセット	12	5	KV64004AA	バルブスプリングリテーナ	7	6
KP16006AA	ピストン	12	3	KV71013AA	フツシユロツト	7	7
KP16006BA	ピストン	12	3	KV72016AA	ロッカーアーム	7	10
KP16006CA	ピストン	12	3	KV72017AA	ロッカーアーム	7	11
KP55003BA	ピストンピン	12	4	KV73004AA	アジャストスクリュ	8	13
KP90002AA	ピストンピンクリツフ	12	6	KV74012AA	プレート	7	9
KR30013BA	ストツバ	19	7	KV75009BA	シャフト	8	14
KS02105AD	リコイルスタータ アセンブリ	28	1	KV83009GF	ピン	11	7
KS11022AA005	ストツパー	25	22	KW11012AA	ボールベアリング	10	7
KS11022AA006	リング	25	23	KW21023AA	バルブステムシール	8	16
KS11022AA007	フロントブラケットアセンブリ	24	10	KW23003AA	オーリング	10	6
KS11022AA011	ブラシA	24	12	KW25003AA	オイルシール	10	8
KS11022AA012	ブラシホルダ	24	11	KW33016AA	ヘッドカバーガスケット	5	3
KS11022AA013	ガスケット	25	16	KW33016AA	ヘッドカバーガスケット	9	3
KS11022AA016	ブラケット	25	17	KW34029CA	キヤブレタ ガスケット	5	4
KS11022AA019	ワツシヤ	25	18	KW34029CA	キヤブレタ ガスケット	17	36
KS11022AA020	スクリュ	25	19	KW34077BA	キヤブレタ ガスケット	5	5
KS11022AA022	ホルト	26	25	KW34077BA	キヤブレタ ガスケット	18	37
KS11022AA023	リードワイヤ	26	26	KW34083BA	エアクリーナガスケット	5	6
KS11022AA025	スクリュ	26	28	KW34083BA	エアクリーナガスケット	18	39
KS11022AA027	スクリュ	25	15	KW39102CB	ガスケットセット	5	1
KS11022AA028	ブラシB	25	13	KW52384BA	ネームラベル	3	3
KS11022AA029	スプリング	25	14	KW56256AA	コーシヨシラベル	3	2
KS11022AB021	スタータ リレー アセンブリ	25	24	KW56418BA	ラベル	3	1
KS11023AA	スターテイングモータアセンブリ	24	8	KW56471AA	ラベル	3	6
KS11023AA002	スターテイングモータ	24	9	N001A06	ナット	26	27
KS11023AA003	ピニオンギヤ	25	20	N801A06	フランジナット	14	6
KS20080AD002	スパイラルスプリング	28	3	N801A08	フランジナット	26	36
KS20080AD004	ガイド	28	5	P051Y08X370	フューエルホース	3	5
KS20080AD005	ブレーキ スプリング	28	6	S111X62X040	ボールベアリング	6	3
KS20080AD006	スクリュ	28	7	S500P03	スナツフリング	11	8
KS20080AD007	リテーナ	28	8	S500P04	スナツフリング	19	8
KS20080AD009	ローブ	28	9	W006D04X006K	スクリュ	29	3
KS20080AD010	ハンドル	28	10	W200H06	ワツシヤ	10	11
KS20080BD003	リール	28	4	ZZ70002	プリーザチユーブ	14	4
KS20127AD001	スタータケース	28	2	ZZ70013A	ガスケット	6	5
KS30039BA	スタータプーリ	28	11	ZZ70028B	ユニカルスプリングナット	27	37
KS90110BA	リングギヤ	13	2	ZZ70028C	ユニカルスプリングナット	29	7
KS90116BA	リターンスプリング	25	21				
KU12030AA	フランジホルト	13	10				

ボルト、スプリング、カバー 1. BOLT, SPRING, COVER



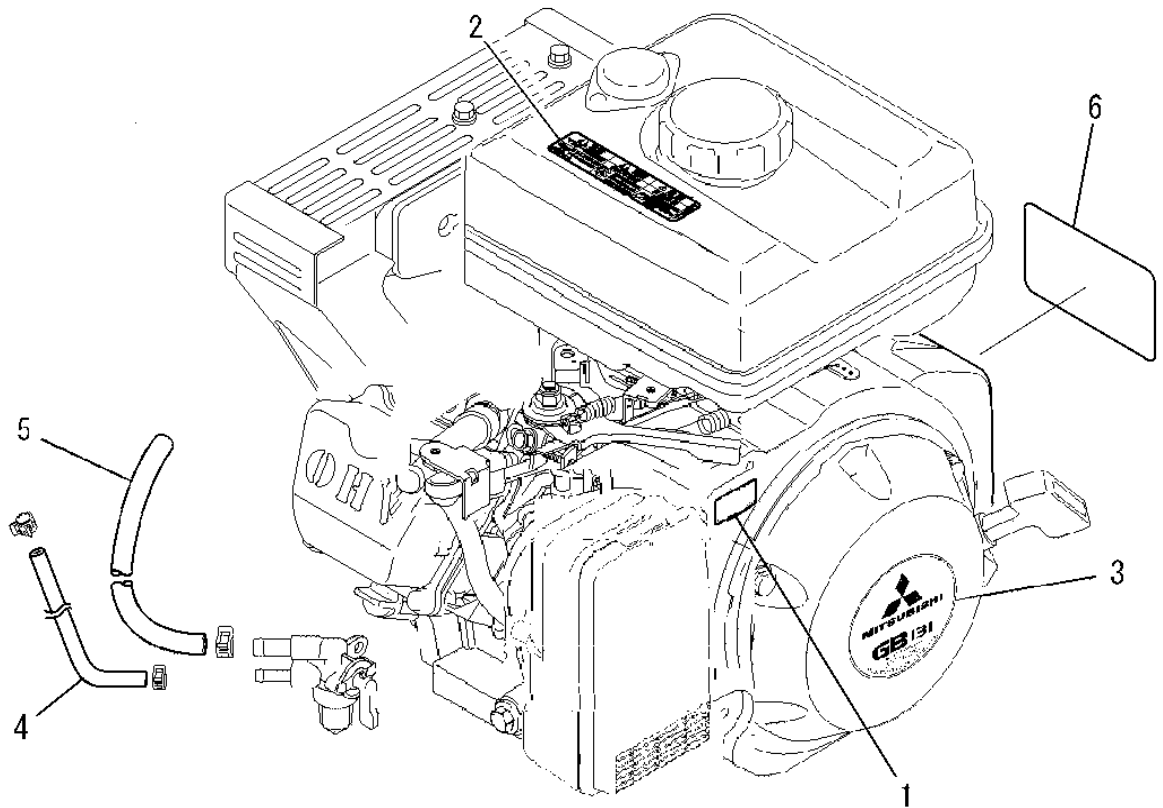
見出番号 No.	改訂番号 R/N	部品番号 Parts No.	部品名称 Parts Name	個数 No. Req'd	互換性 Inte	備考 Remarks	Serial No. (From~To) Serial No. (From~To)
1		B155B08X020	スタッドボルト BOLT, STUD	2			
2		KG34049AB	ガバナスプリング SPRING, GOV	1			

リードワイヤ、プラグ、キャップ
2. LEAD WIRE, PLUG, CAP



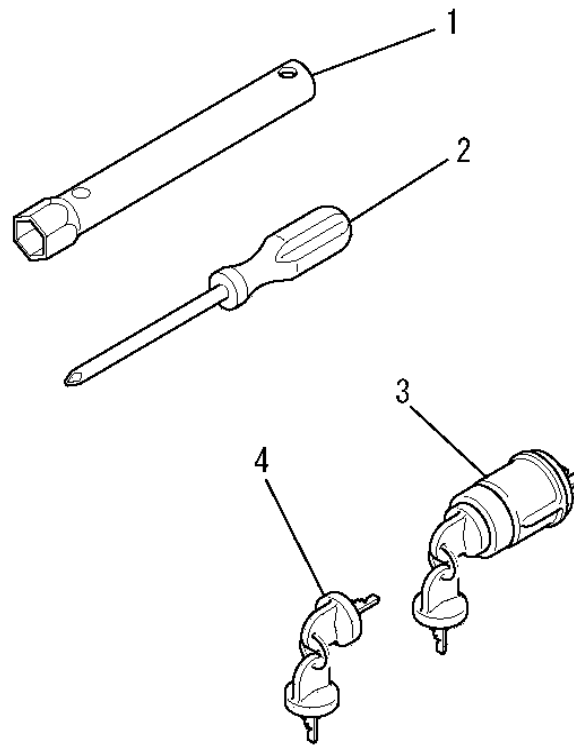
見出番号 No.	改訂番号 R/N	部品番号 Parts No.	部品名称 Parts Name	個数 No. Req'd	互換性 Inte	備考 Remarks	Serial No. (From~To) Serial No. (From~To)
1		KE90069CA	リードワイヤ WIRE, LEAD	1			
2		KE41022BD	スパークプラグ PLUG, SPARK	1		BPR6HS	

ラベル、フューエルホース
3. LABEL, FUEL HOSE



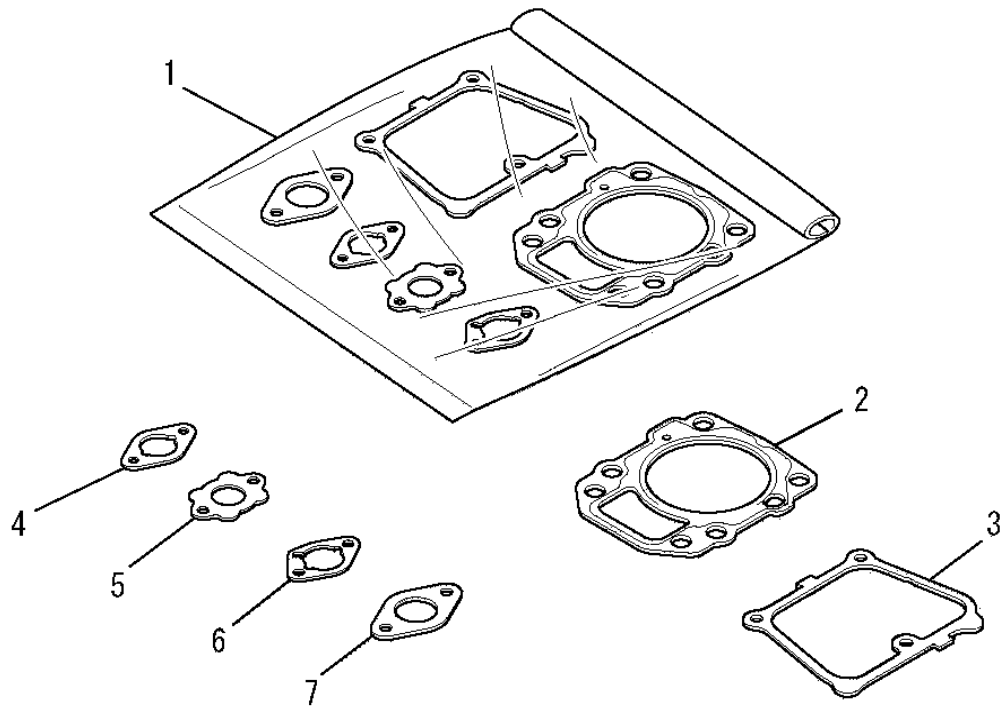
見出番号 No.	改訂番号 R/N	部品番号 Parts No.	部品名称 Parts Name	個数 No. Req'd	互換性 Inte	備考 Remarks	Serial No. (From~To) Serial No. (From~To)
1		KW56418BA	ラベル LABEL	1			
2		KW56256AA	コーションラベル LABEL, CAUTION	1			
3		KW52384BA	ネームラベル LABEL, NAME	1			
4		KF70058AA	フューエルホース HOSE, FUEL	1			
5		P051Y08X370	フューエルホース HOSE, FUEL	1			
6		KW56471AA	ラベル LABEL	1			

ツールセット
4. TOOL SET



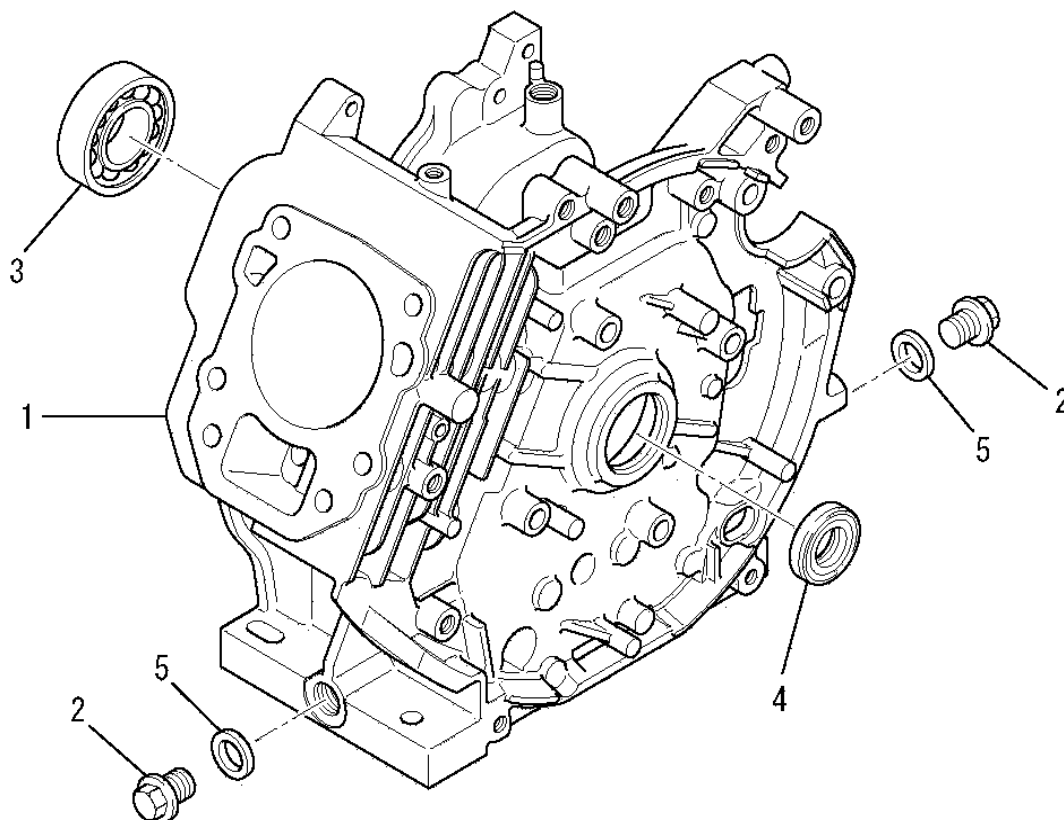
見出番号 No.	改訂番号 R/N	部品番号 Parts No.	部品名称 Parts Name	個数 No. Req'd	互換性 Inte	備考 Remarks	Serial No. (From~To) Serial No. (From~To)
1		KN12007AA	ボックススパナ SPANNER, BOX	1			
2		KN13001AA	スクレットライバ DRIVER, SCREW	1			
3		KE80020AA	スイッチ SWITCH	1		INCL. NO. 4	
4		KE90187AA	キー KEY	1			

ガスケットセット
5. GASKET SET



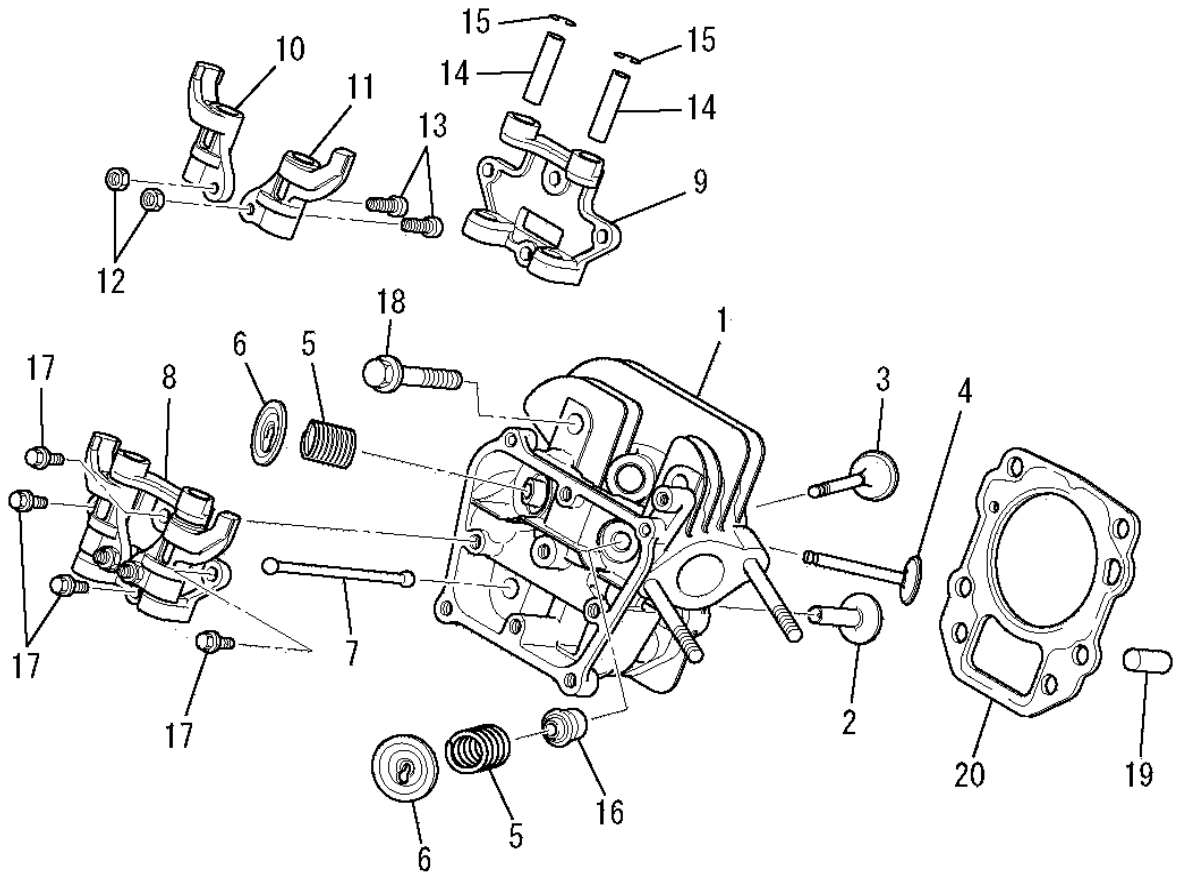
見出番号 No.	改訂番号 R/N	部品番号 Parts No.	部品名称 Parts Name	個数 No. Req'd	互換性 Inte	備考 Remarks	Serial No. (From~To) Serial No. (From~To)
1		KW39102CB	ガスケットセット GASKET SET	1		INCL. NO. 2-7	
2		KC66014AA	ヘッド ガスケット GASKET, HEAD	1			
3		KW33016AA	ヘッドカバーガスケット GASKET, HEAD COVER	1			
4		KW34029CA	キャブレタ ガスケット GASKET, CARBURETOR	1			
5		KW34077BA	キャブレタ ガスケット GASKET, CARBURETOR	1			
6		KW34083BA	エアクリーナガスケット GASKET, AIR CLEANER	1			
7		KM70031AB	マフラ ガスケット GASKET, MUFFLER	1			

シリンダブロックグループ
(A) CYLINDER BLOCK GROUP



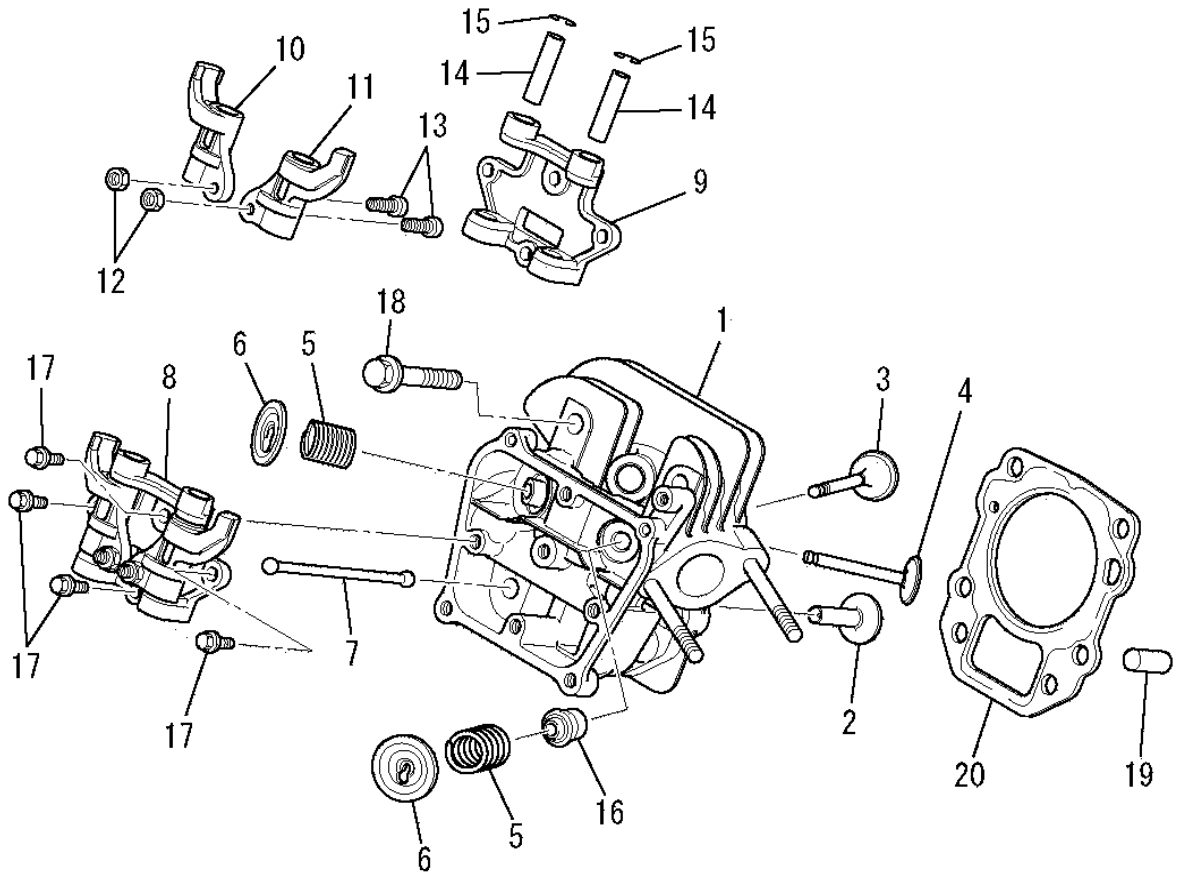
見出番号 No.	改訂番号 R/N	部品番号 Parts No.	部品名称 Parts Name	個数 No. Req'd	互換性 Inte	備考 Remarks	Serial No. (From~To) Serial No. (From~To)
1		KB43012BA	シリンダブロック CYLINDER BLOCK	1			
2		FN11223	ドレンプラグ PLUG, DRAIN	2			
3		S111X62X040	ボールベアリング BEARING, BALL	1			
4		FR41845	オイルシール OIL SEAL	1			
5		ZZ70013A	ガスケット GASKET	2			

シリンダヘッドグループ
(B) CYLINDER HEAD GROUP



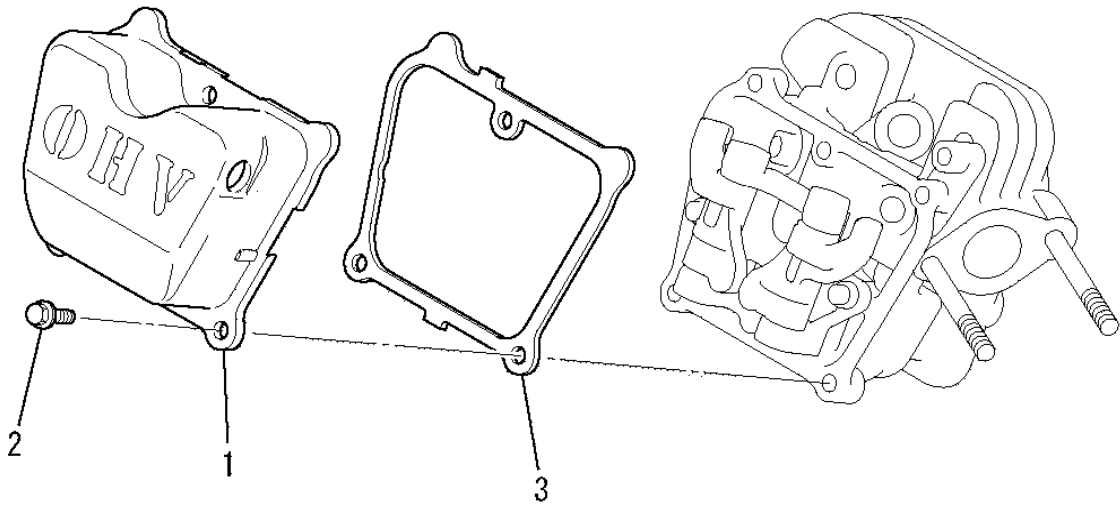
見出番号 No.	改訂番号 R/N	部品番号 Parts No.	部品名称 Parts Name	個数 No. Req'd	互換性 Inte	備考 Remarks	Serial No. (From~To) Serial No. (From~To)
1		KC02060EA	シリンダヘッド アセンブリ CYLINDER HEAD ASSY	1		WITH B155B06X090	
2		KV24009AA	タペット TAPPET	2			
3		KV33004AA	インテイクバルブ VALVE, INTAKE	1			
4		KV43008AA	エキゾーストバルブ VALVE, EXHAUST	1			
5		KV55012AA	バルブスプリング SPRING, VALVE	2			
6		KV64004AA	バルブスプリングリテーナ RETAINER, VALVE SPG	2			
7		KV71013AA	プッシュロッド ROD, PUSH	2			
8		KV02005BA	ロッカーアームアセンブリ ARM, ROCKER	1		INCL. NO. 9-15	
9		KV74012AA	プレート PLATE	1			
10		KV72016AA	ロッカーアーム ARM, ROCKER	1			
11		KV72017AA	ロッカーアーム ARM, ROCKER	1			
12		KU23013AA	ナット NUT	2			

シリンダヘッドグループ
(B) CYLINDER HEAD GROUP



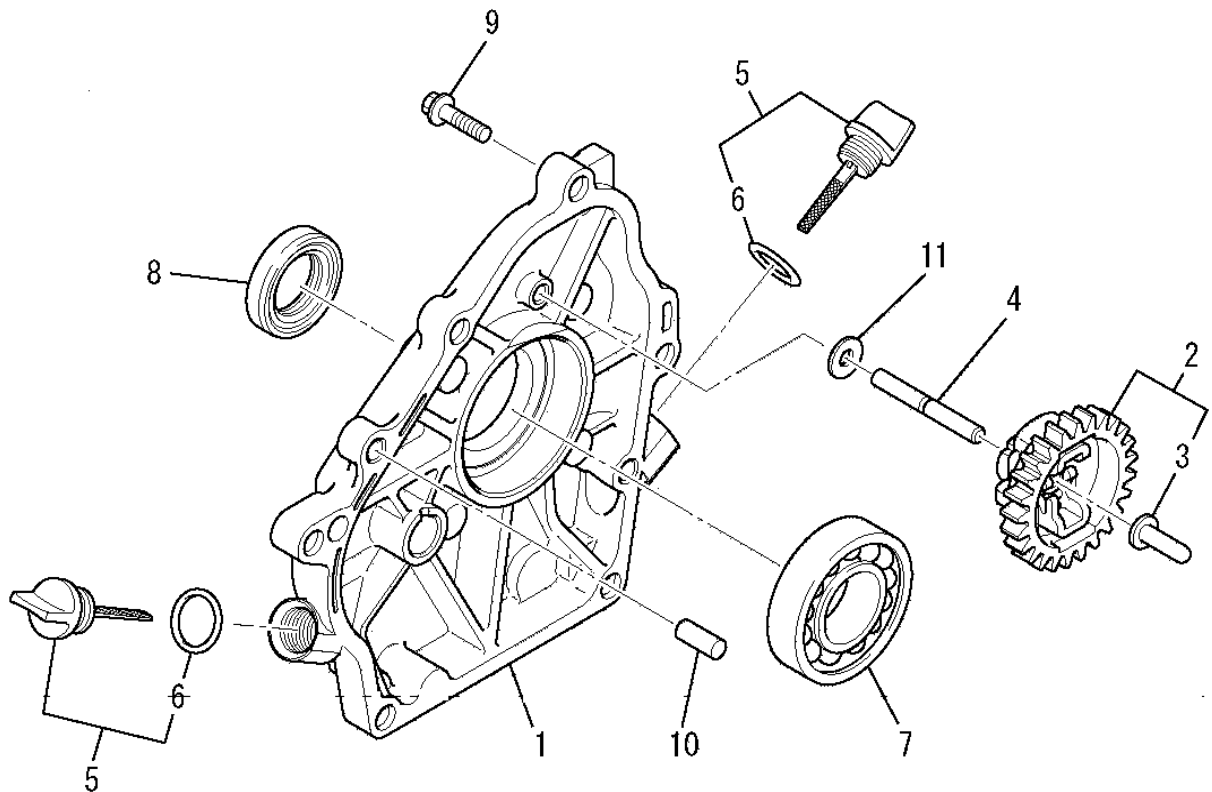
見出番号 No.	改訂番号 R/N	部品番号 Parts No.	部品名称 Parts Name	個数 No. Req'd	互換性 Inte	備考 Remarks	Serial No. (From~To) Serial No. (From~To)
13		KV73004AA	アジャストスクリュー SCREW, ADJUST	2			
14		KV75009BA	シャフト SHAFT	2			
15		FR34111	ピストンピンクリップ CLIP, PISTON PIN	2			
16		KW21023AA	バルブステムシール SEAL, VALVE STEM	1			
17		B800A06X016	フランジボルト BOLT, FLANGE	4			
18		B800B08X055	フランジボルト BOLT, FLANGE	4			
19		KU44001AA	ダウエルピン PIN, DOWEL	2			
20		KC66014AA	ヘッドガスケット GASKET, HEAD	1			

ヘッドカバーグループ
(C) HEAD COVER GROUP



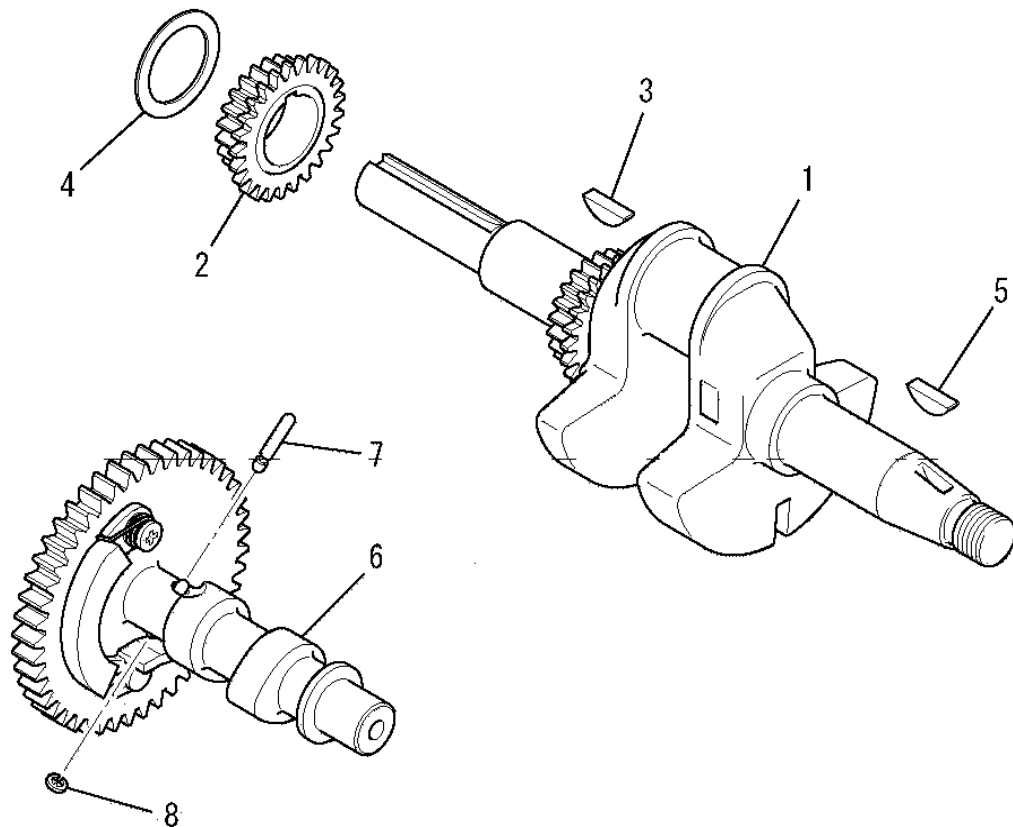
見出番号 No.	改訂番号 R/N	部品番号 Parts No.	部品名称 Parts Name	個数 No. Req'd	互換性 Inte	備考 Remarks	Serial No. (From~To) Serial No. (From~To)
1		KC09015AA	ヘッドカバーアセンブリ COVER, HEAD	1			
2		B805B06X012	フランジボルト BOLT, FLANGE	3			
3		KW33016AA	ガスケット, ヘッドカバー GASKET, HEAD COVER	1			

ケースカバーグループ
(D) CASE COVER GROUP



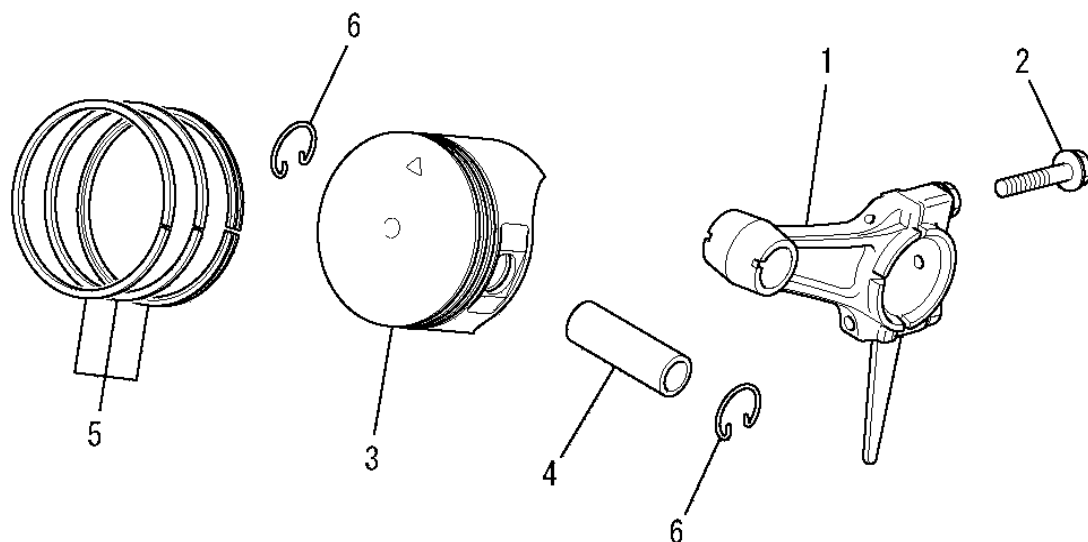
見出番号 No.	改訂番号 R/N	部品番号 Parts No.	部品名称 Parts Name	個数 No. Req'd	互換性 Inte	備考 Remarks	Serial No. (From~To) Serial No. (From~To)
1		KB63005AA	クランクケースカバー COVER, CRANKCASE	1			
2		KG01007AA	ガバナギヤアセンブリ GOVERNOR GEAR ASSY	1		INCL. NO. 3	
3		KG14006AA	ガバナスライダ SLIDER, GOV	1			
4		KG22004AA	ガバナシャフト SHAFT, GOV	1			
5		KL21006EA	オイルゲージ GAUGE, OIL	2		INCL. NO. 6	
6		KW23003AA	オーリング O-RING	2			
7		KW11012AA	ボールベアリング BEARING, BALL	1			
8		KW25003AA	オイルシール OIL SEAL	1			
9		B800B08X030	フランジボルト BOLT, FLANGE	6			
10		KU44001AA	ダウエルピン PIN, DOWEL	2			
11		W200H06	ワッシャ WASHER	1			

クランクシャフトグループ
(E) CRANKSHAFT GROUP



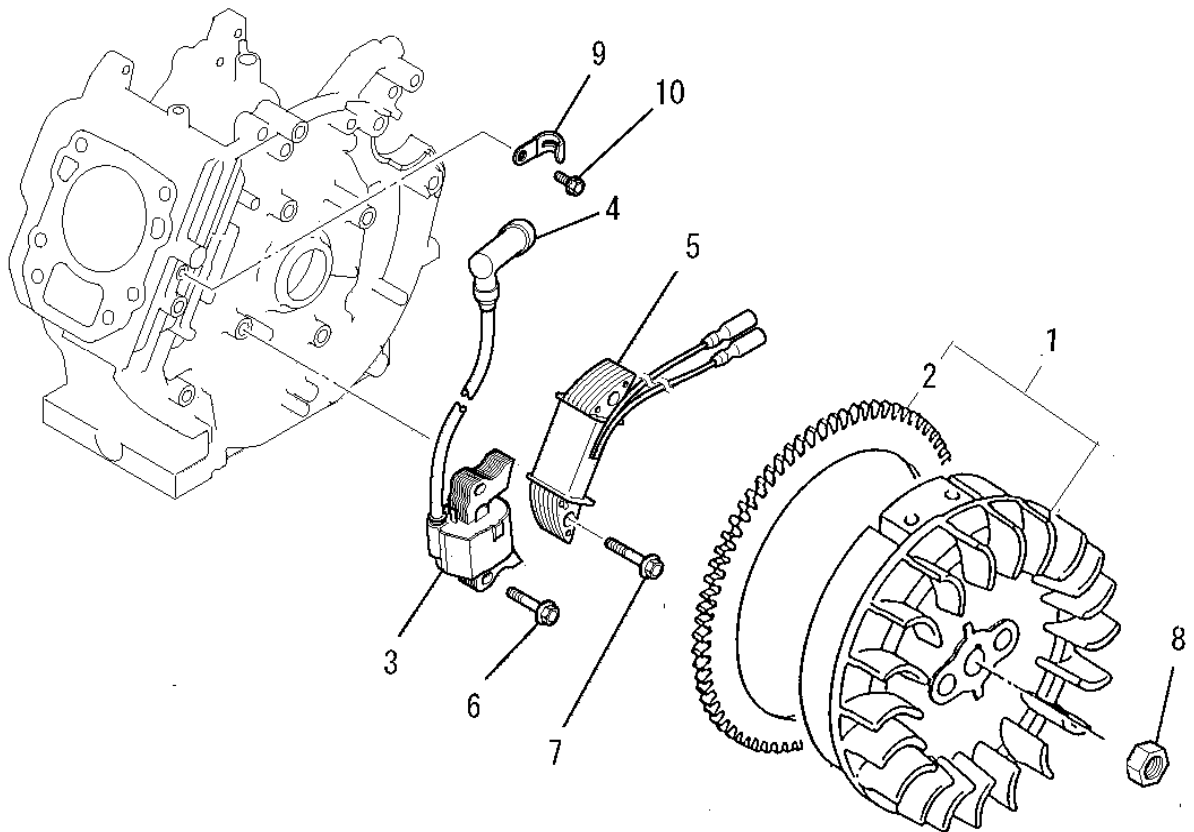
見出番号 No.	改訂番号 R/N	部品番号 Parts No.	部品名称 Parts Name	個数 No. Req'd	互換性 Inte	備考 Remarks	Serial No. (From~To) Serial No. (From~To)
1		KD02070AA	クランクシャフトアセンブリ CRANKSHAFT ASSY	1		INCL. NO. 2, 3	
2		KD06003AA	クランクシャフトギヤ GEAR, CRANKSHAFT	1			
3		KD90016AA	キー KEY, WOODRUFF	1			
4		KU39008CC	シム SHIM	1			
5		KD90016AA	キー KEY, WOODRUFF	1			
6		KV01208AC	カムシャフトアセンブリ CAMSHAFT ASSY	1		INCL. NO. 7, 8	
7		KV83009GF	ピン PIN	1			
8		S500P03	スナップリング SNAP RING	1			

ピストン&ロッドグループ
(F) PISTON & ROD GROUP



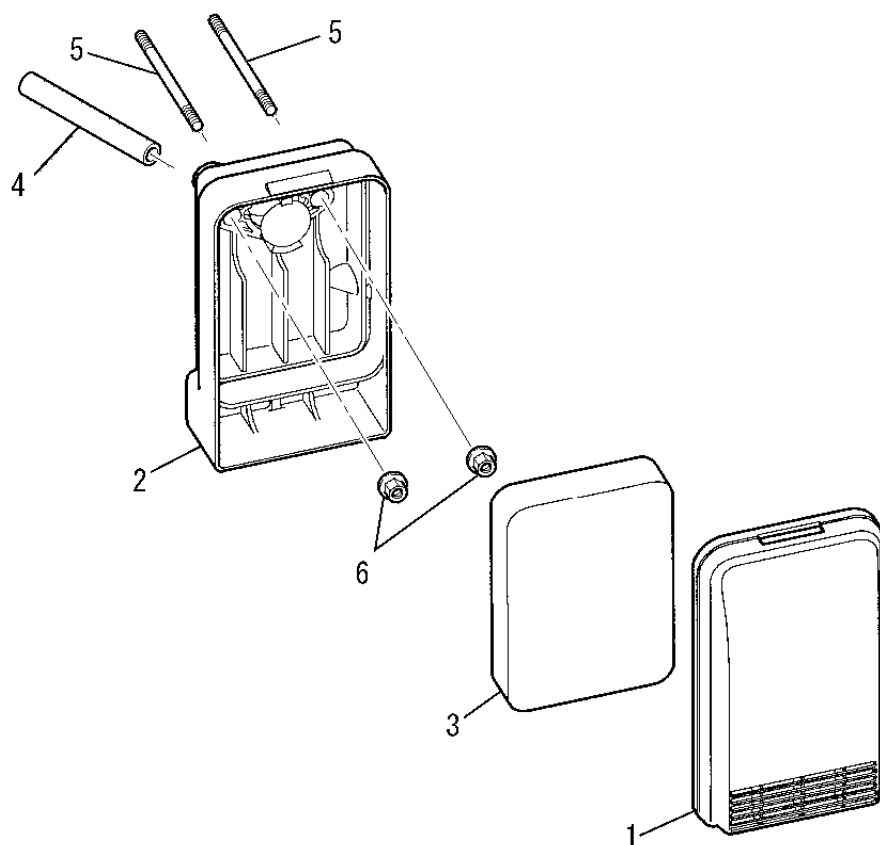
見出番号 No.	改訂番号 R/N	部品番号 Parts No.	部品名称 Parts Name	個数 No. Req'd	互換性 Inte	備考 Remarks	Serial No. (From~To) Serial No. (From~To)
1		KD03015AA	コネクティングロッドアセンブリ CONNECTING ROD ASSY	1		STD INCL. NO. 2	
1	1	KD03015BA	コネクティングロッドアセンブリ CONNECTING ROD ASSY	1		US 0.25 INCL. NO. 2	
1	2	KD03015CA	コネクティングロッドアセンブリ CONNECTING ROD ASSY	1		US 0.50 INCL. NO. 2	
2		KD70001CA	フランジボルト BOLT, FLANGE	2			
3		KP16006AA	ピストン PISTON	1		STD	
3	1	KP16006BA	ピストン PISTON	1		OS 0.25	
3	2	KP16006CA	ピストン PISTON	1		OS 0.50	
4		KP55003BA	ピストンピン PIN, PISTON	1			
5		KP02008AA	ピストンリングセット PISTON RING SET	1		STD	
5	1	KP02008BA	ピストンリングセット PISTON RING SET	1		OS 0.25	
5	2	KP02008CA	ピストンリングセット PISTON RING SET	1		OS 0.50	
6		KP90002AA	ピストンピンクリップ CLIP, PISTON PIN	2			

マグネトグループ
(G) MAGNETO GROUP



見出番号 No.	改訂番号 R/N	部品番号 Parts No.	部品名称 Parts Name	個数 No. Req'd	互換性 Inte	備考 Remarks	Serial No. (From~To) Serial No. (From~To)
1		KE02143AA	フライホイールギヤアセンブリ FLYWHEEL GEAR ASSY	1		INCL. NO. 2	
2		KS90110BA	リングギヤ GEAR, RING	1			
3		KE24022BA	イグニッションコイル COIL, IGNITION	1		INCL. NO. 4	
4		KE42027AA	プラグキャップ CAP, PLUG	1			
5		KE25002FA	チャージングコイル COIL, CHARGE	1			
6		B805B06X025	フランジボルト BOLT, FLANGE	2			
7		B805B06X030	フランジボルト BOLT, FLANGE	2			
8		FR41231	ナット NUT	1			
9		KU60001AA	クランプ CLAMP	1			
10		KU12030AA	フランジボルト BOLT, FLANGE	1			

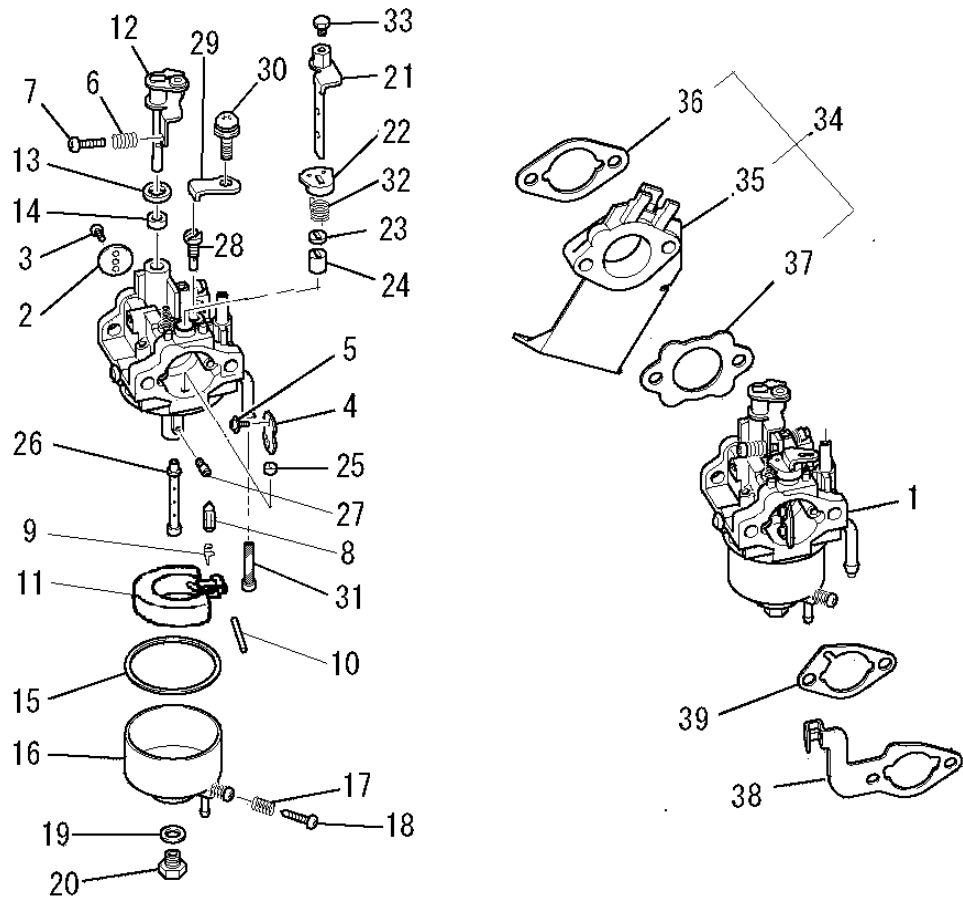
エアクリーナグループ
 (H) AIR CLEANER GROUP



見出番号 No.	改訂番号 R/N	部品番号 Parts No.	部品名称 Parts Name	個数 No. Req'd	互換性 Inte	備考 Remarks	Serial No. (From~To) Serial No. (From~To)
1		KA01108AA001	クリーナカバー COVER, CLEANER	1			
2		KA01108AB002	クリーナケース CASE, CLEANER	1			
3		KA01108AA003	クリーナエレメント ELEMENT, CLEANER	1			
4		ZZ70002	ブリーザチューブ TUBE, BREATHER	1			
5		B155B06X090	スタッドボルト BOLT, STUD	2			
6		N801A06	フランジナット NUT, FLANGE	2			

キャブレタグループ

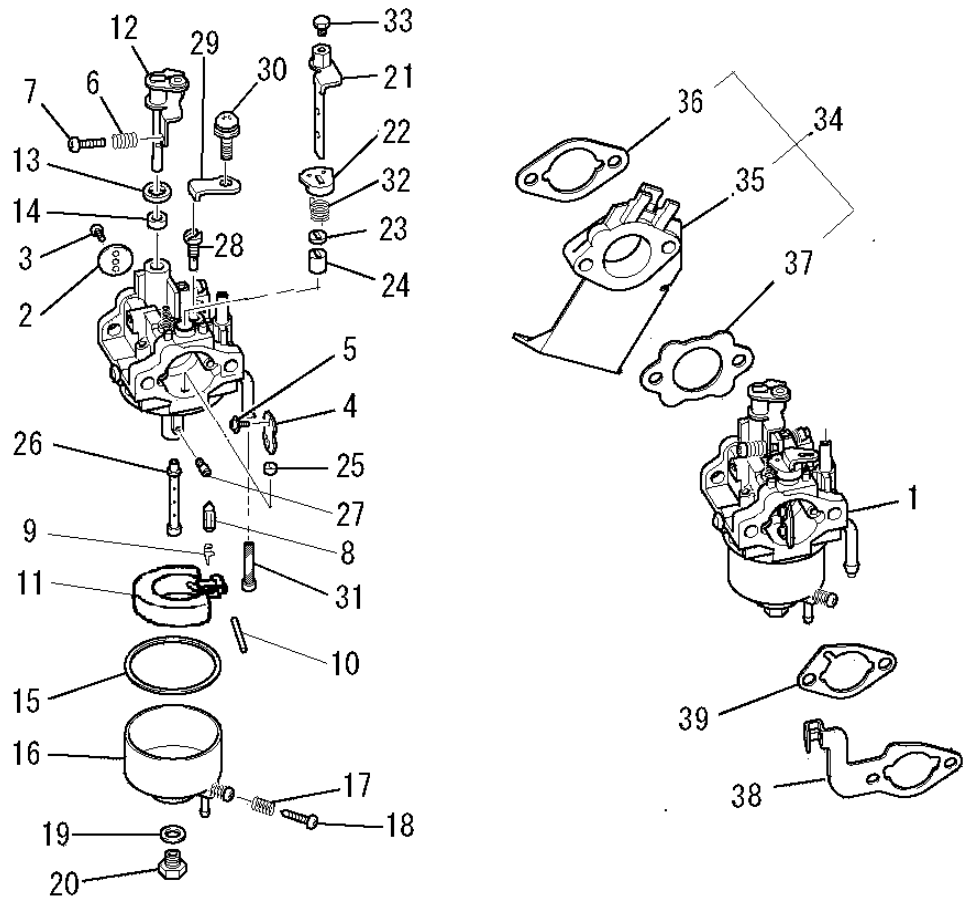
(I) CARBURETOR GROUP



見出番号 No.	改訂番号 R/N	部品番号 Parts No.	部品名称 Parts Name	個数 No. Req'd	互換性 Inte	備考 Remarks	Serial No. (From~To) Serial No. (From~To)
1		KK12071EB	キャブレタ(F) CARBURETOR (F)	1		INCL. NO. 2-33	
2		KK13002AA002	スロットルバルブ VALVE, THROTTLE	1			
3		KK15016AA003	スクリュー SCREW	2			
4		KK12046AA004	チョークバルブ VALVE, CHOKE	1			
5		KK15016AA005	スクリュー SCREW	2			
6		KK12046AA009	スプリング SPRING	1			
7		KK12046AA010	スクリュー SCREW	1			
8		KK11011FF100	ニードルバルブ VALVE, NEEDLE	1			
9		KK12008AE011	クリップ CLIP	1			
10		KK12008AE012	ピン PIN	1			
11		KK12008AE013	フロート FLOAT	1			
12		KK12047AA015	スロットルシャフト SHAFT, THROTTLE	1			

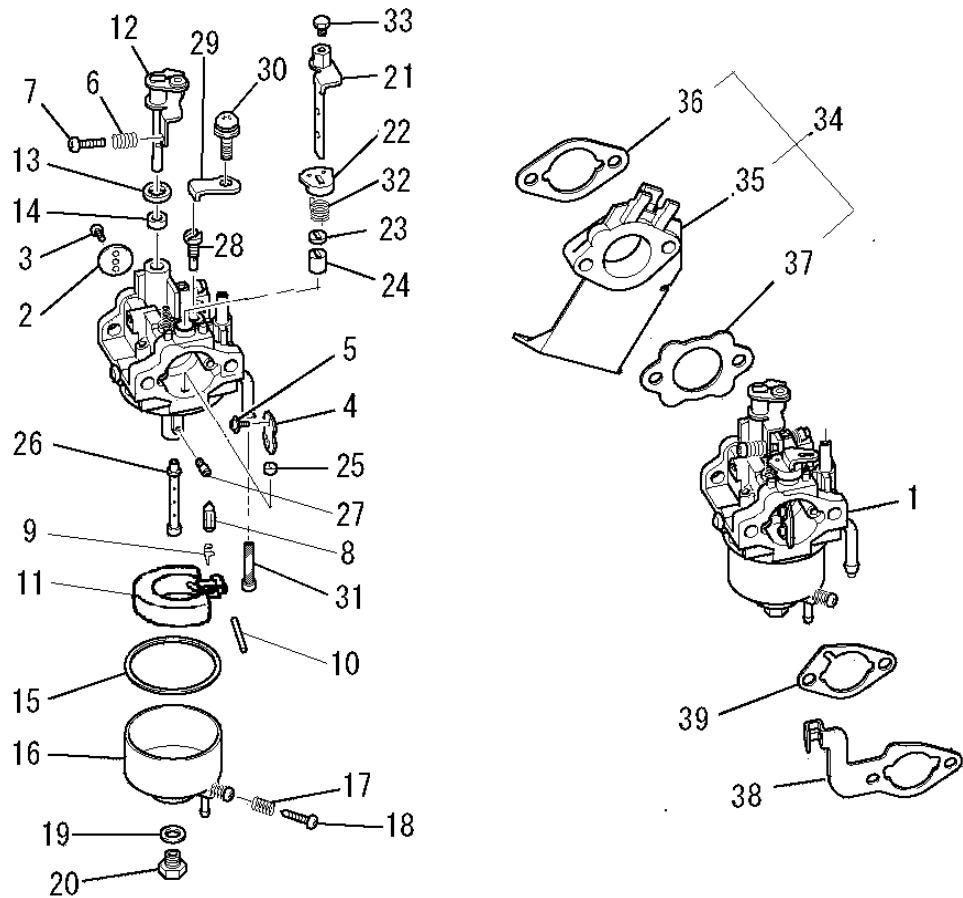
キャブレタグループ

(I) CARBURETOR GROUP



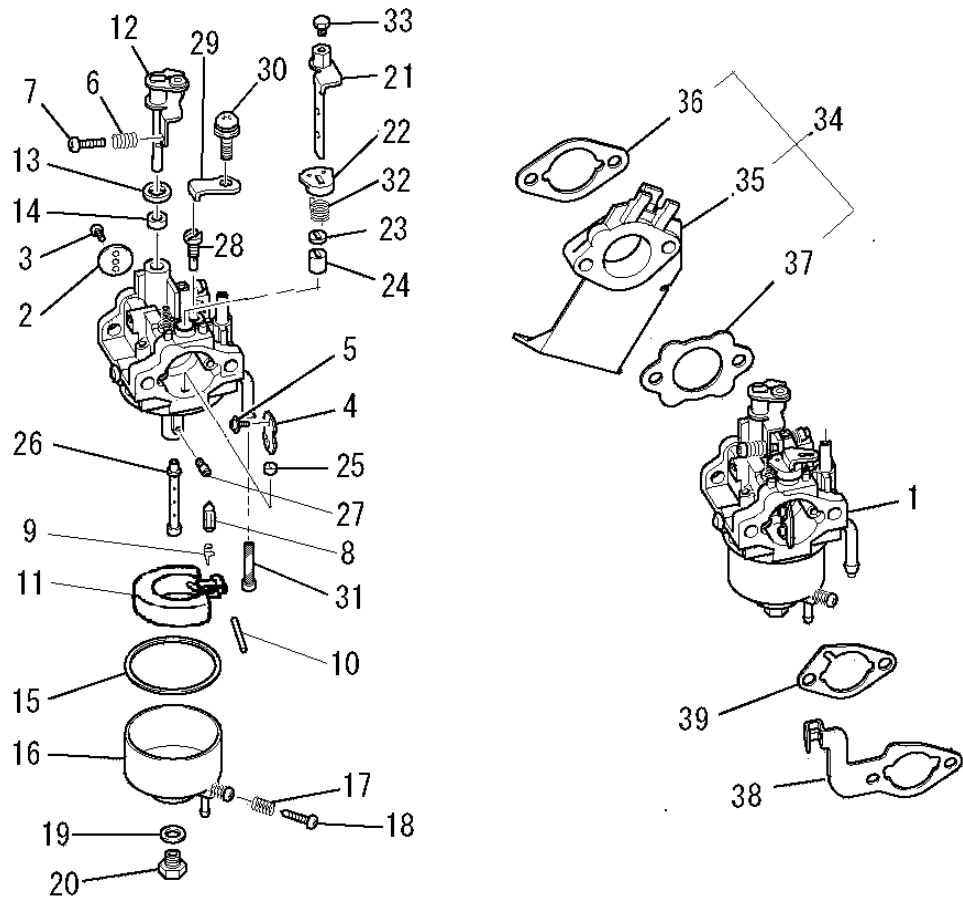
見出番号 No.	改訂番号 R/N	部品番号 Parts No.	部品名称 Parts Name	個数 No. Req'd	互換性 Inte	備考 Remarks	Serial No. (From~To) Serial No. (From~To)
13		KK12008AE015	パッキング PACKING	1			
14		KK12008AE016	シール SEAL	1			
15		KK14001AA018	ガスケット GASKET	1			
16		KK12008AE023	フロートチャンバ CHAMBER, FLOAT	1		INCL. NO. 17, 18	
17		KK13003AA008	スプリング SPRING	1			
18		KK12008AE029	スクリュー SCREW	1			
19		KK12008AE026	パッキング PACKING	1			
20		KK12008AE027	ボルト BOLT	1			
21		KK13043DJ022	チョークレバーアセンブリ CHOKE LEVER ASSY	1			
22		KK13061AA029	リング RING	1			
23		KK12008AE019	シール SEAL	1			
24		KK12008AE020	リング RING	1			

キャブレタグループ (I) CARBURETOR GROUP



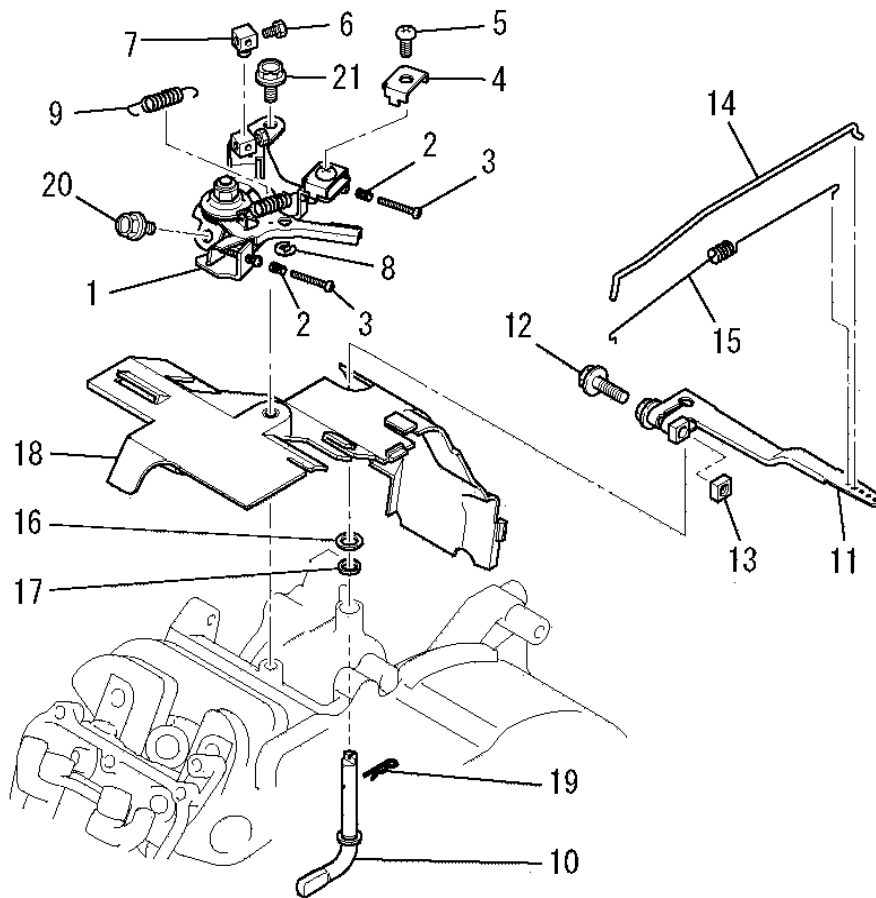
見出番号 No.	改訂番号 R/N	部品番号 Parts No.	部品名称 Parts Name	個数 No. Req'd	互換性 Inte	備考 Remarks	Serial No. (From~To) Serial No. (From~To)
25		KK12008AE021	リング RING	1			
26		KK12071AA033	メインノズル NOZZLE, MAIN	1			
27		KK74525DC675	メインジェット JET, MAIN	1			
28		KK74508CC375	パイロットジェット JET, PILOT	1			
29		KK13063CA010	プレート PLATE	1			
30		KK16014AA011	スクリュー SCREW	1			
31		KK90094AA	フィルタ FILTER	1			
32		KK12008AF133	スプリング SPRING	1			
33		KK16005AA033	ボルト BOLT	1			
34		KK01015AA	インシュレータ INSURATOR	1		INCL. NO. 35-37	
35		KK32006AA	インシュレータ INSULATOR	1			
36		KW34029CA	キャブレタ ガasket GASKET, CARBURETOR	1			

キャブレタグループ (I) CARBURETOR GROUP



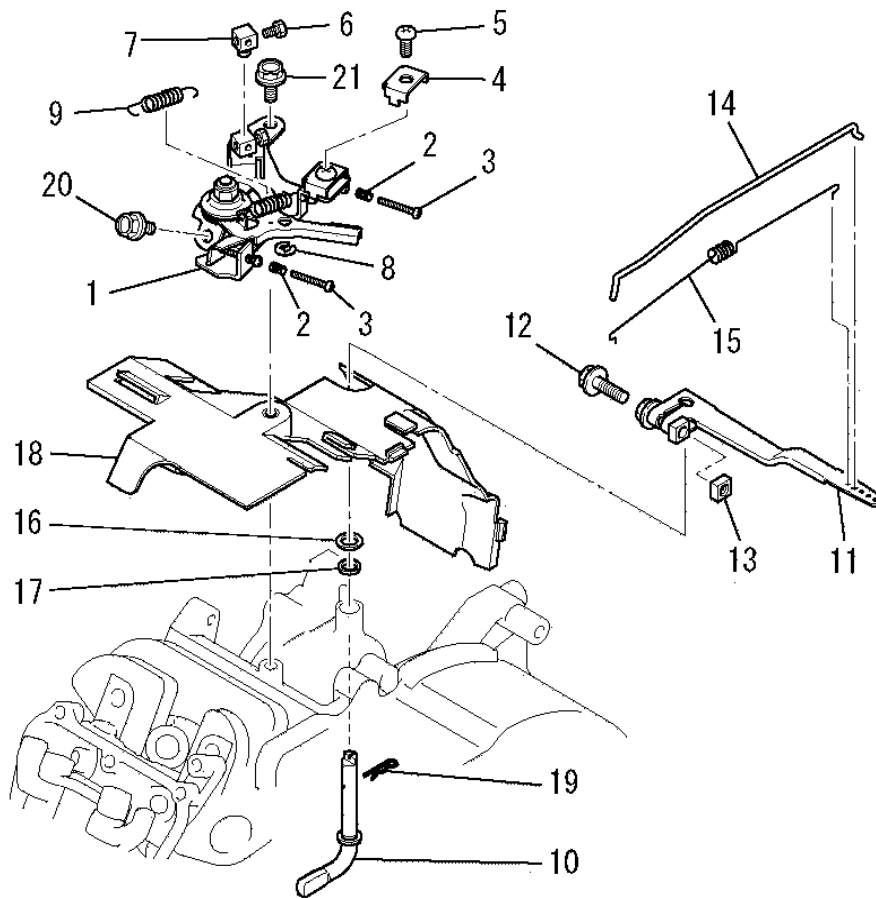
見出番号 No.	改訂番号 R/N	部品番号 Parts No.	部品名称 Parts Name	個数 No. Req'd	互換性 Inte	備考 Remarks	Serial No. (From~To) Serial No. (From~To)
37		KW34077BA	キャブレタ ガasket GASKET, CARBURETOR	1			
38		KK90051AB	チョーク ラケット BRACKET, CHOKE	1			
39		KW34083BA	エアクリーナガasket GASKET, AIR CLEANER	1			

コントロールパネルグループ
(J) CONTROL PANEL GROUP



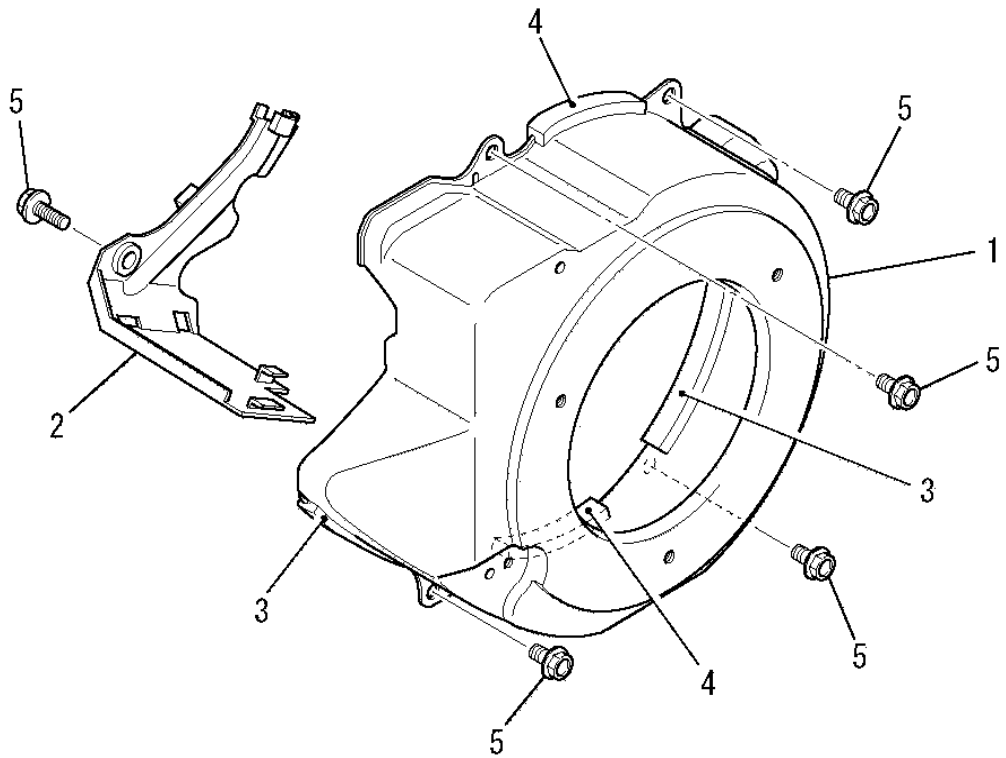
見出番号 No.	改訂番号 R/N	部品番号 Parts No.	部品名称 Parts Name	個数 No. Req'd	互換性 Inte	備考 Remarks	Serial No. (From~To) Serial No. (From~To)
1		KG03058AA	コントロール パネル アセンブリ PANEL, CONTROL	1		INCL. NO. 2-9	
2		KU80023AA	スプリング SPRING	2			
3		KU14038BA	スクリュー SCREW	2		L=30	
4		KU60016AA	クランプ CLAMP	1			
5		H051D05X012	スクリュー SCREW	1			
6		B751A04X008	ボルト BOLT, CRS	1			
7		KR30013BA	ストッパ STOPPER	1			
8		S500P04	スナップ リング SNAP RING	1			
9		KG35010BA	リターン スプリング SPRING, RETURN	1			
10		KG22020AA	ガバナ シャフト SHAFT, GOV	1			
11		KG31027AA	ガバナ レバー LEVER, GOV	1		INCL. NO. 12, 13	
12		B800B06X020	フランジ ボルト BOLT, FLANGE	1			

コントロールパネルグループ
(J) CONTROL PANEL GROUP



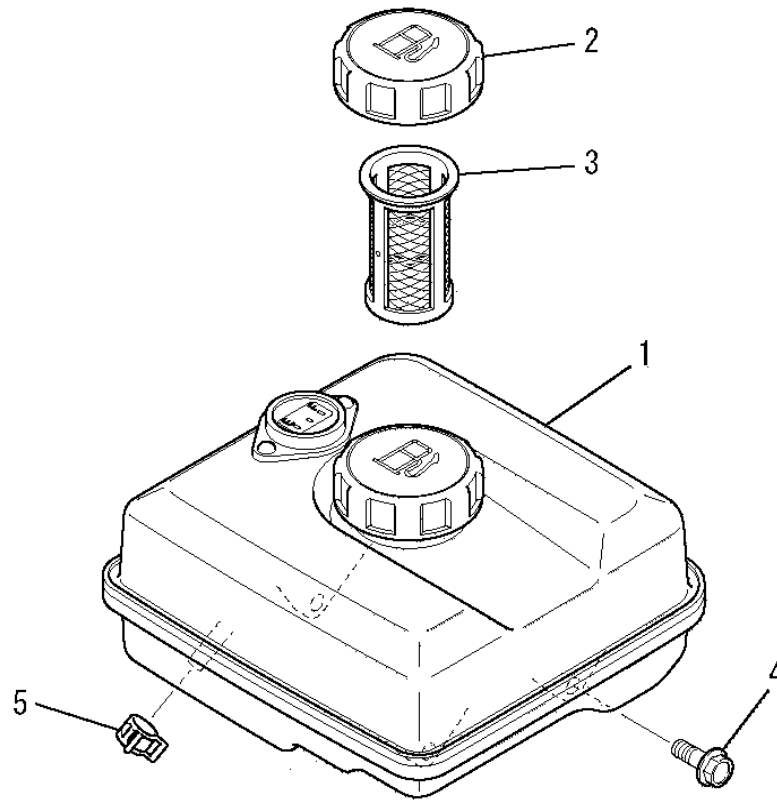
見出番号 No.	改訂番号 R/N	部品番号 Parts No.	部品名称 Parts Name	個数 No. Req'd	互換性 Inte	備考 Remarks	Serial No. (From~To) Serial No. (From~To)
13		KU23019CA	ナット NUT	1			
14		KG41029AA	ガバノット ROD, GOV	1			
15		KG42034AA	ロッドスプリング SPRING, ROD	1			
16		KG90015AA	ワッシャ WASHER	1			
17		KG90016AA	ダストシール SEAL, DUST	1			
18		KH40101AA	トップカバー COVER, TOP	1			
19		KU70006AA	クリップ CLIP	1			
20		B805B06X012	フランジボルト BOLT, FLANGE	1			
21		B805B06X016	フランジボルト BOLT, FLANGE	1			

ファンカバーグループ
 (K) FAN COVER GROUP



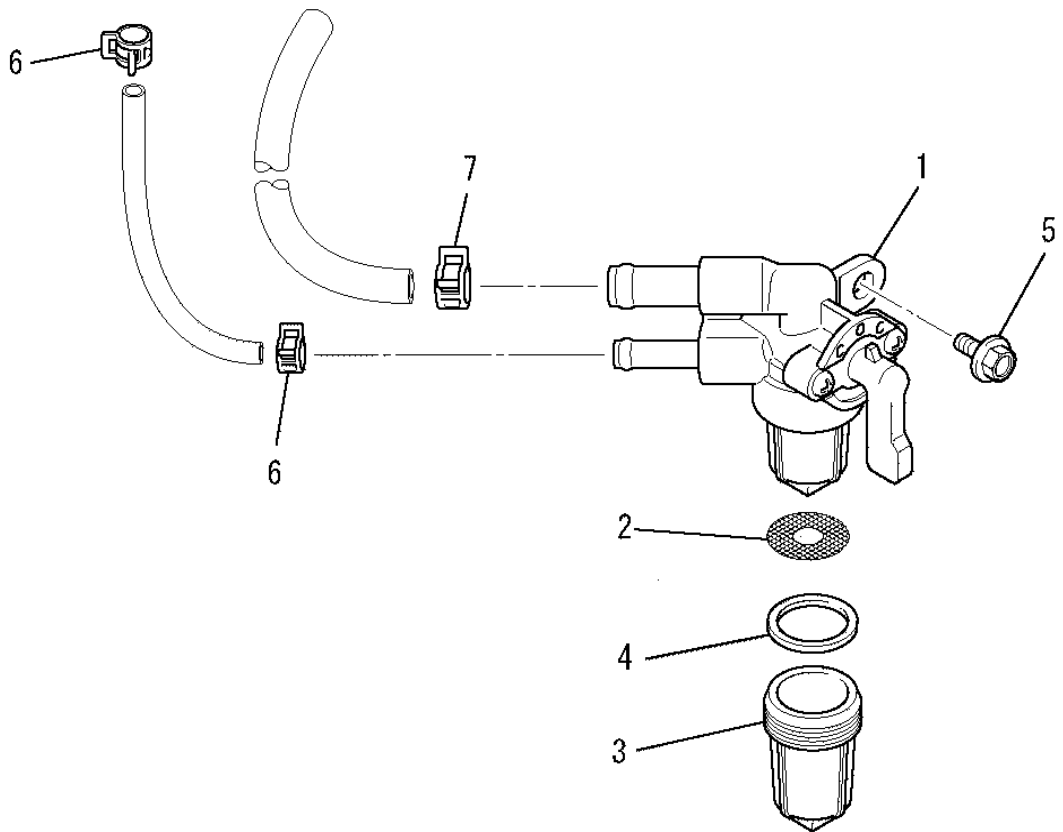
見出番号 No.	改訂番号 R/N	部品番号 Parts No.	部品名称 Parts Name	個数 No. Req'd	互換性 Inte	備考 Remarks	Serial No. (From~To) Serial No. (From~To)
1		KH25016CD	ファンカバー COVER, FAN	1			
2		KH40102AA	シリンダカバー COVER, CYLINDER	1			
3		KH90092BA	ラバークッション RUBBER CUSHION	2		L=85	
4		KH90092CA	ラバークッション RUBBER CUSHION	2		L=60	
5		B805B06X012	フランジボルト BOLT, FLANGE	5			

タンクグループ
(M) TANK GROUP



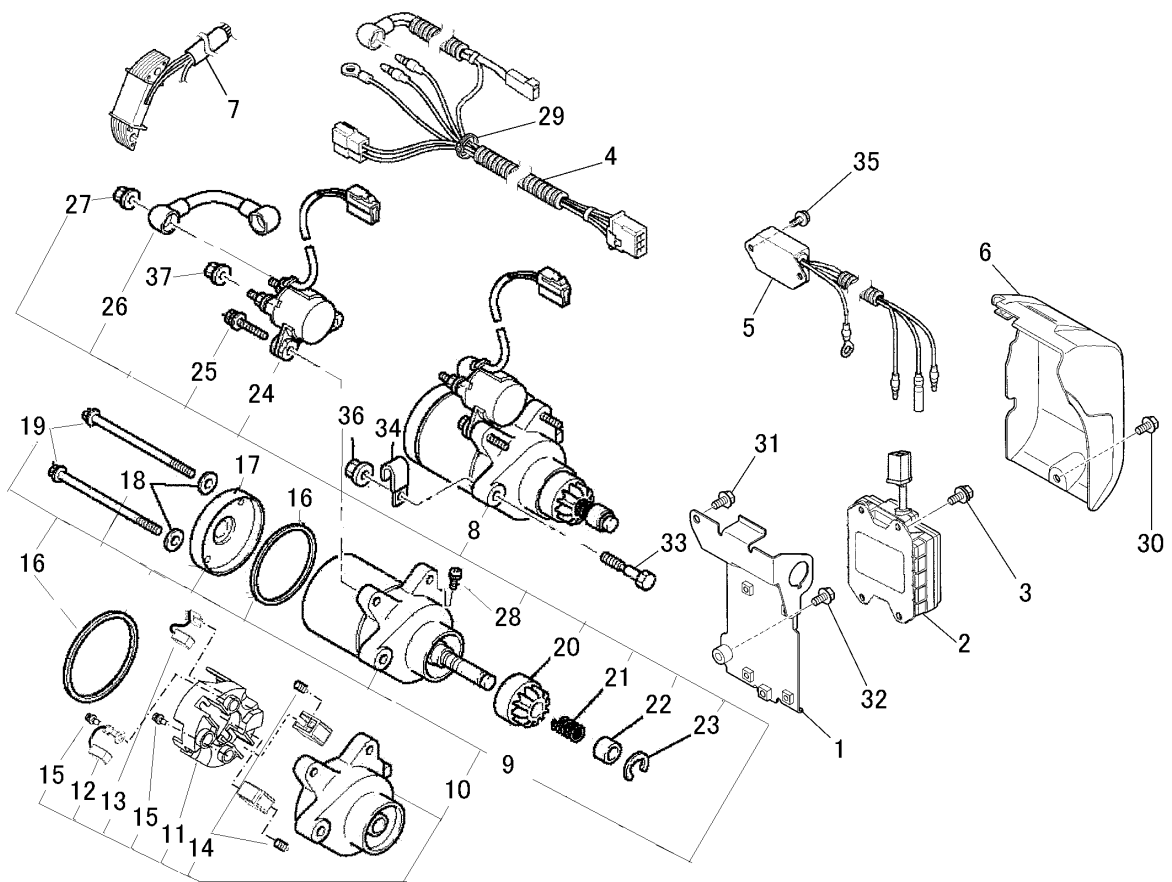
見出番号 No.	改訂番号 R/N	部品番号 Parts No.	部品名称 Parts Name	個数 No. Req'd	互換性 Inte	備考 Remarks	Serial No. (From~To) Serial No. (From~To)
1		KF04125BD	フューエルタンク アセンブリ FUEL TANK ASSY	1		INCL. NO. 2, 3	
2		KF05021AA	タンクキャップ アセンブリ TANK CAP ASSY	1			
3		KF40003EA	フューエルフィルタ FILTER, FUEL	1			
4		B805B06X020	フランジボルト BOLT, FLANGE	4			
5		FR67419	クリップ CLIP	1			

コックグループ
(N) COCK GROUP



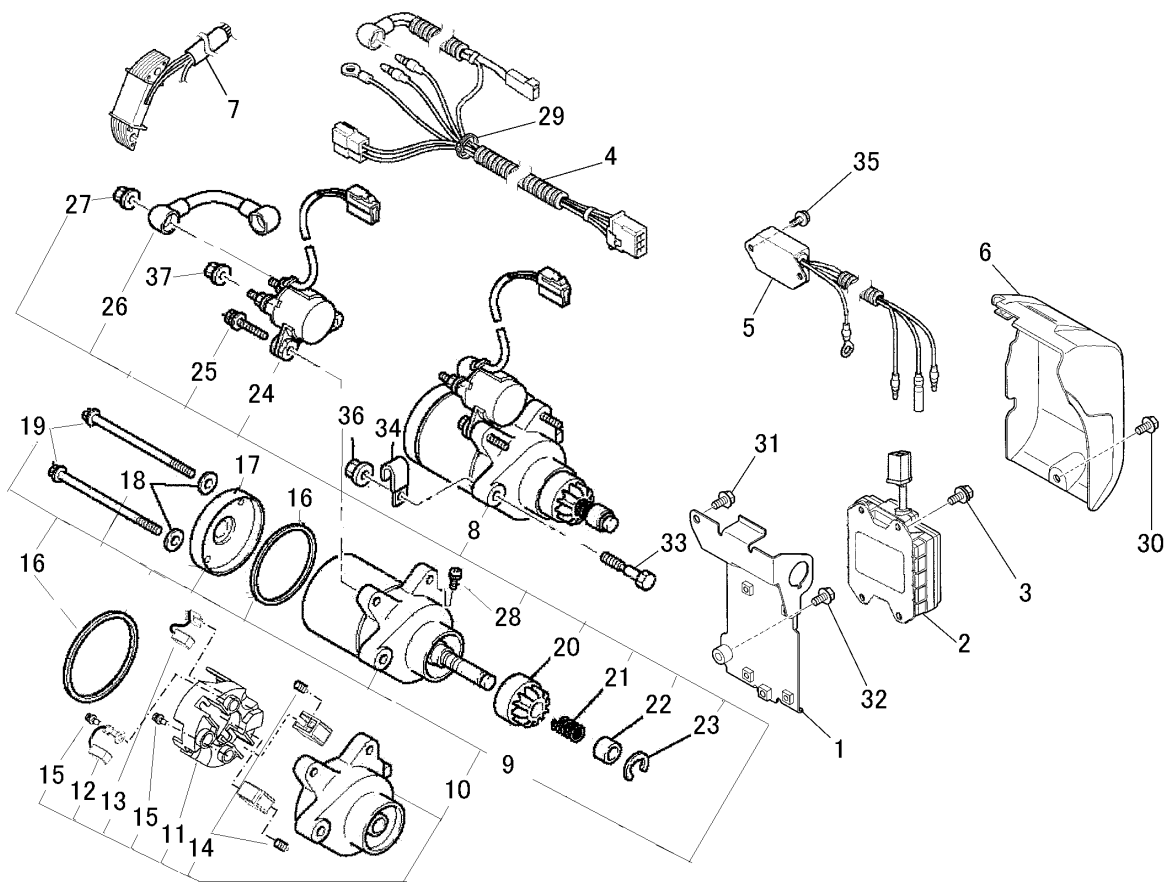
見出番号 No.	改訂番号 R/N	部品番号 Parts No.	部品名称 Parts Name	個数 No. Req'd	互換性 Inte	備考 Remarks	Serial No. (From~To) Serial No. (From~To)
1		KF31047AA	フューエルコック COCK, FUEL	1		INCL. NO. 2-4	
2		KF31018AA003	フューエルフィルタ FILTER, FUEL	1			
3		KF31010AA002	カップ CUP	1			
4		KF31010AA004	パッキング PACKING	1			
5		B800A06X012	フランジボルト BOLT, FLANGE	1			
6		FR53226	クリップ CLIP	2			
7		FR67419	クリップ CLIP	1			

セルグループ (Q) CELL GROUP



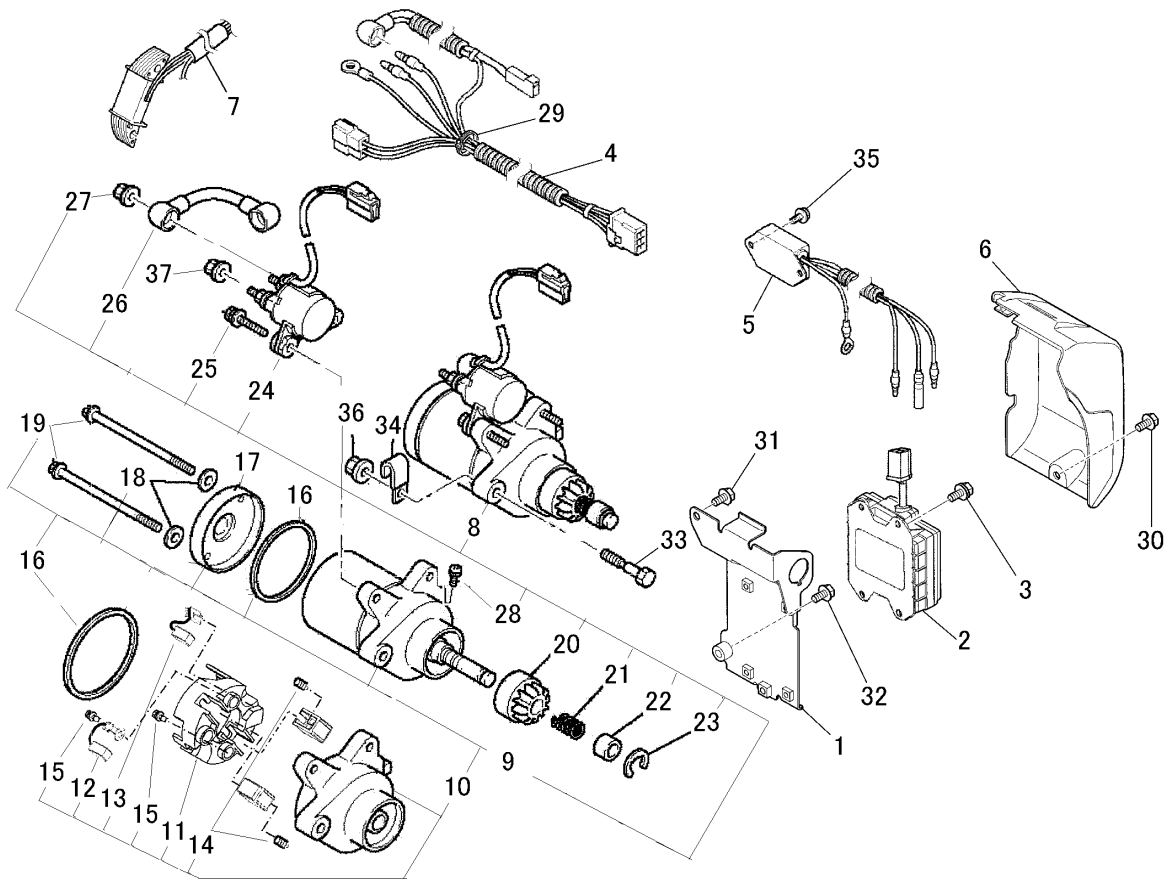
見出番号 No.	改訂番号 R/N	部品番号 Parts No.	部品名称 Parts Name	個数 No. Req'd	互換性 Inte	備考 Remarks	Serial No. (From~To) Serial No. (From~To)
1		KE90484AA	コントロールボックス BOX, CONTROL	1			
2		KE90480AA	バッテリーパック BATTERY PACK	1			
3		B070A05X012	ボルト BOLT&WASHER	4			
4		KE90486BA	リードワイヤ WIRE, LEAD	1			
5		KE60011AA	レギュレータ REGULATOR	1			
6		KE90445BA	カバー COVER	1			
7		KE90472AA	チューブ TUBE	1			
8		KS11023AA	スターティングモータアセンブリ STARTING MOTOR ASSY	1		INCL. NO. 9-28	
9		KS11023AA002	スターティングモータ MOTOR, STARTING	1		INCL. NO. 10-19	
10		KS11022AA007	フロントブラケットアセンブリ FRONT BRACKET ASSY	1		INCL. NO. 11-15	
11		KS11022AA012	ブラシホルダ HOLDER, BRUSH	1			
12		KS11022AA011	ブラシ BRUSH-A	1			

セルグループ
(Q) CELL GROUP



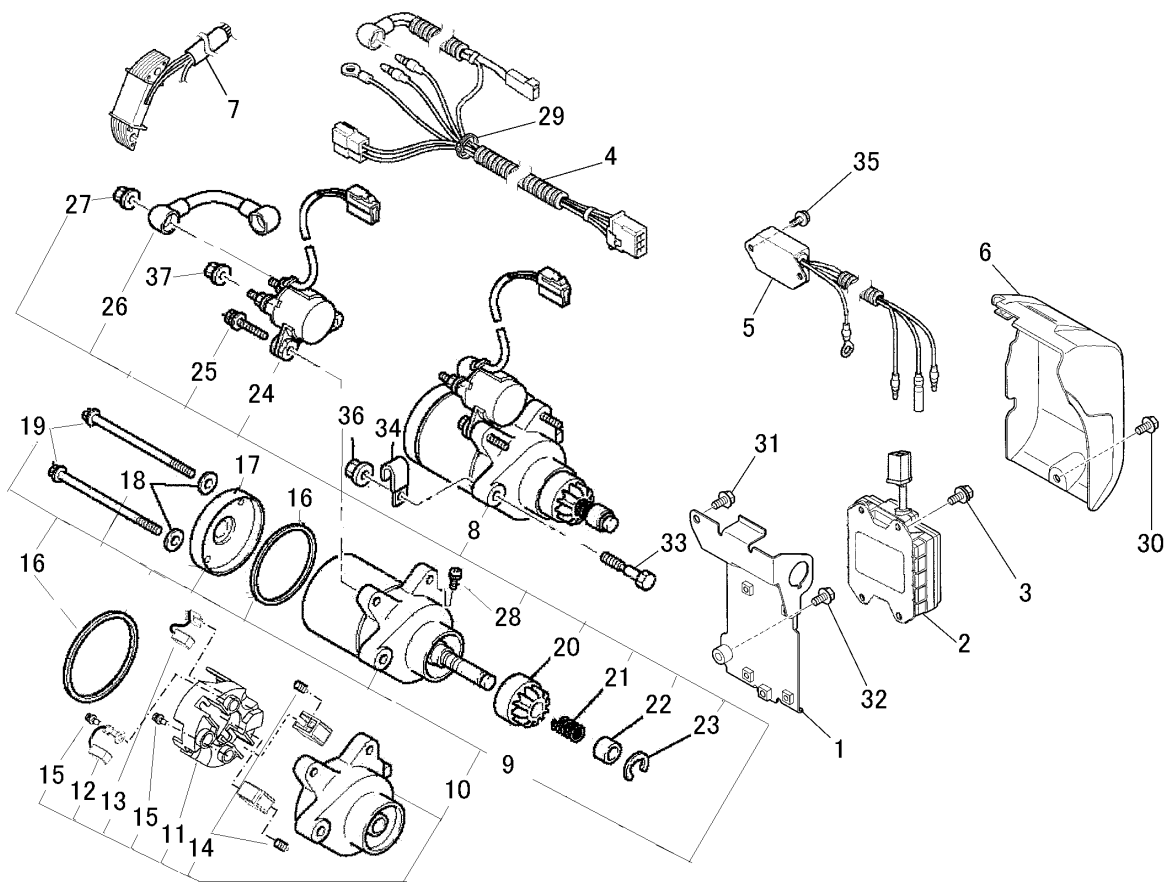
見出番号 No.	改訂番号 R/N	部品番号 Parts No.	部品名称 Parts Name	個数 No. Req'd	互換性 Inte	備考 Remarks	Serial No. (From~To) Serial No. (From~To)
13		KS11022AA028	ブラシB BRUSH・B	1			
14		KS11022AA029	スプリング SPRING	2			
15		KS11022AA027	スクリュー SCREW	2			
16		KS11022AA013	ガスケット GASKET	2			
17		KS11022AA016	ブラケット BRACKET	1			
18		KS11022AA019	ワッシャ WASHER	2			
19		KS11022AA020	スクリュー SCREW	2			
20		KS11023AA003	ピニオンギヤ GEAR, PINION	1			
21		KS90116BA	リターンスプリング SPRING, RETURN	1			
22		KS11022AA005	ストッパ STOPPER	1			
23		KS11022AA006	リング RING	1			
24		KS11022AB021	スタータリレーアセンブリ STARTER RELAY ASSY	1			

セルグループ
(Q) CELL GROUP



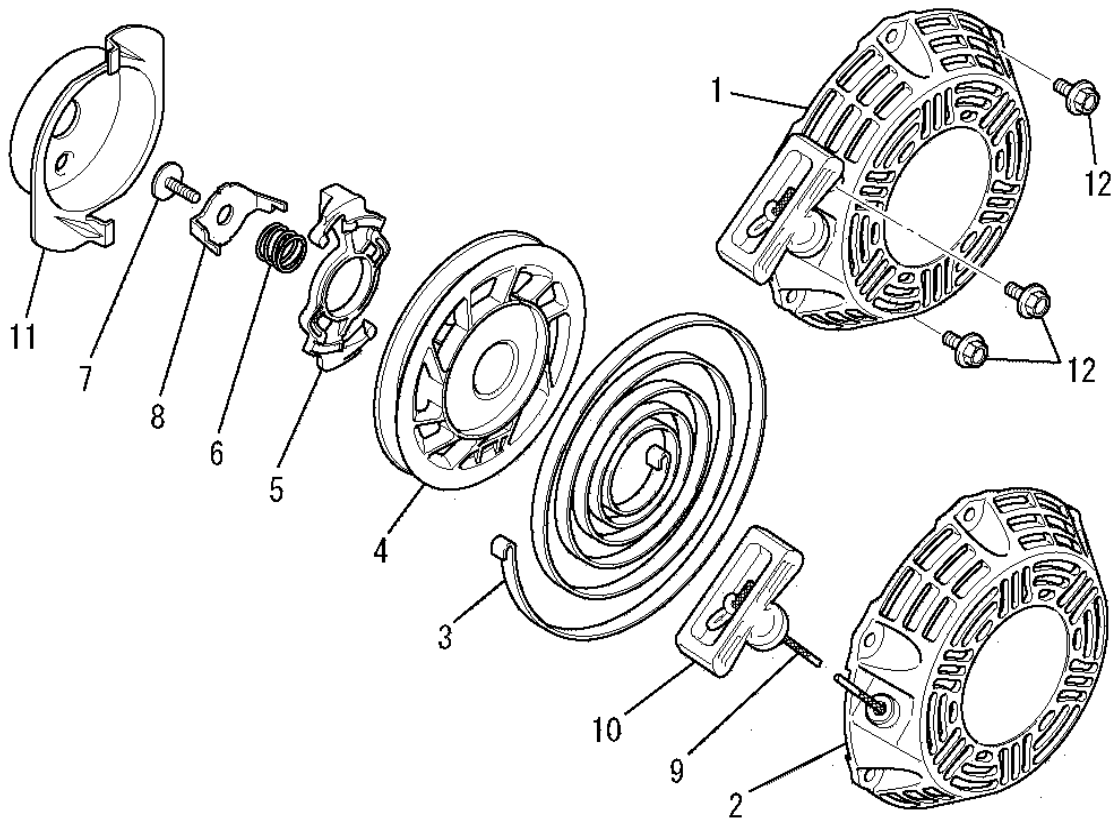
見出番号 No.	改訂番号 R/N	部品番号 Parts No.	部品名称 Parts Name	個数 No. Req'd	互換性 Inte	備考 Remarks	Serial No. (From~To) Serial No. (From~To)
25		KS11022AA022	ボルト BOLT & WASHER	2			
26		KS11022AA023	リードワイヤ WIRE, LEAD	1			
27		N001A06	ナット NUT	1			
28		KS11022AA025	スクリュー SCREW	1			
29		KU90006BA	バンド BAND	1			
30		B800A06X012	フランジボルト BOLT, FLANGE	1			
31		B805B06X012	フランジボルト BOLT, FLANGE	1			
32		B805B06X020	フランジボルト BOLT, FLANGE	1			
33		FA28198B	リーマボルト BOLT, REAMER	2			
34		FR56780	クランプ CLAMP	1			
35		KU12030AA	フランジボルト BOLT, FLANGE	2			
36		N801A08	フランジナット NUT, FLANGE	2			

セルグループ
(Q) CELL GROUP



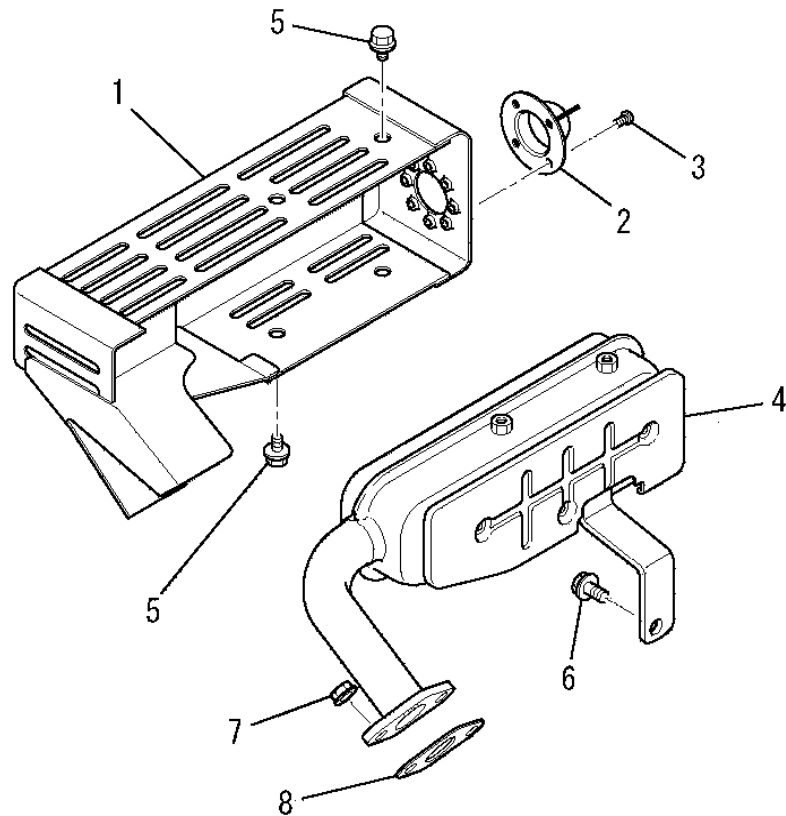
見出番号 No.	改訂番号 R/N	部品番号 Parts No.	部品名称 Parts Name	個数 No. Req'd	互換性 Inte	備考 Remarks	Serial No. (From~To) Serial No. (From~To)
37		ZZ70028B	ユニカルスプ リング ナット NUT, CONICAL SPG	1			

リコイルスタータグループ
(R) RECOIL STARTER GROUP



見出番号 No.	改訂番号 R/N	部品番号 Parts No.	部品名称 Parts Name	個数 No. Req'd	互換性 Inte	備考 Remarks	Serial No. (From~To) Serial No. (From~To)
1		KS02105AD	リコイルスタータ アセンブリ RECOIL STARTER ASSY	1		INCL. NO. 2-11	
2		KS20127AD001	スタータケース CASE, STARTER	1			
3		KS20080AD002	スパイラルスプリング SPRING, SPIRAL	1			
4		KS20080BD003	リール REEL	1			
5		KS20080AD004	ガイド GUIDE	1			
6		KS20080AD005	ブレーキスプリング SPRING, BRAKE	1			
7		KS20080AD006	スクリュ SCREW	1			
8		KS20080AD007	リテーナ RETAINER	1			
9		KS20080AD009	ロープ ROPE, STARTER	1			
10		KS20080AD010	ハンドル HANDLE	1			
11		KS30039BA	スタータプーリー PULLEY, STARTER	1			
12		B800A06X010K	フランジボルト BOLT, FLANGE	3			

マフラーグループ
(S) MUFFLER GROUP



見出番号 No.	改訂番号 R/N	部品番号 Parts No.	部品名称 Parts Name	個数 No. Req'd	互換性 Inte	備考 Remarks	Serial No. (From~To) Serial No. (From~To)
1		KM27019DA	マフラーカバー COVER, MUFFLER	1			
2		FA25320	テールパイプ PIPE, TAIL	1			
3		W006D04X006K	スクリュー SCREW	3			
4		KM17026BA	マフラー MUFFLER	1			
5		B800A06X008K	フランジボルト BOLT, FLANGE	4			
6		B800A08X016	フランジボルト BOLT, FLANGE	1			
7		ZZ70028C	ユニカルスプリングナット NUT, CONICAL SPG	2			
8		KM70031AB	マフラーガスケット GASKET, MUFFLER	1			