

向先	(株)オーレック殿	用途	
----	-----------	----	--

純正部品表

PARTS LIST

三菱メイキエンジン

GM182PN-300

1999年4月



MITSUBISHI PARTS NEWS

MEIKI ENGINE

発行番号 (No.)	GM182-034(1/3)
発行日 (Date)	2003.08.25

形式 (Model) GM182 全機種 All models of GM182	件名 (Subject) 新GM品質向上による変更 A change due to the new model quality improvement.
--	--

部品名称 (Part Name)	新部品 (New Parts)			記号 Mark	旧部品 (Old Parts)			備考 Remarks
	No.	Part No.	Q'ty		No.	Part No.	Q'ty	
プッシュロッド ROD, PUSH	△	KV71012BA	2	○	①	KV71010AA	2	
ロッカアームアセンブリ ROCKER ARM ASSY	△	KV02003BA	1	×	②	KV02002BA	1	} CYLINDER HEAD COVER と組合せて互換性有り
ロッカアーム ROCKER ARM	△	KV72010AA	1	×	③	KV72008AA	1	
ロッカアーム ROCKER ARM	△	KV72011AA	1	×	④	KV72009AA	1	
プレート PLATE	△	KV74008AA	1	○	⑤	KV74005AA	1	
インテイクバルブ VALVE, INTAKE	△	KV34005AA	1	○	⑥	KV34004AA	1	
エキゾーストバルブ VALVE, EXHAUST	△	KV43007AA	1	○	⑦	KV43006AA	1	
ヘッドカバー COVER, HEAD	△	KC09014AA	1	○	⑧	KC09008BA	1	
チェーン CHAIN	△	KD90015AA	1	○	⑨	KD90011AA	1	L形のみ
コネクティングロッドアセンブリ CONNECTING ROD ASSY	△	KD03024AA	1	×	⑩	KD03018AA ※1	1	STD
コネクティングロッドアセンブリ CONNECTING ROD ASSY	△	KD03024BA	1	×	⑩	KD03018BA	1	US 0.25
コネクティングロッドアセンブリ CONNECTING ROD ASSY	△	KD03024CA	1	×	⑩	KD03018CA	1	US 0.50
ピストン PISTON	△	KP16008AA	1	×	⑪	KP16007AA ※2	1	STD
ピストン PISTON	△	KP16008BA	1	×	⑪	KP16007BA	1	OS 0.25
ピストン PISTON	△	KP16008CA	1	×	⑪	KP16007CA	1	OS 0.50
ピストンセット PISTON SET		△ + △		-	⑫	KP01044AA	1	STD
ピストンセット PISTON SET				-	⑫	KP01044BA	1	OS 0.25
ピストンセット PISTON SET				-	⑫	KP01044CA	1	OS 0.50
ピストンピン PIN, PISTON	△	KP55005AA	1	×	⑬	KP55001BA	1	
ピストンリングセット PISTON RING SET	△	KP02014AA	1	×	⑭	KP02009AA ※3	1	STD
ピストンリングセット PISTON RING SET	△	KP02014BA	1	×	⑭	KP02009BA	1	OS 0.25
ピストンリングセット PISTON RING SET	△	KP02014CA	1	×	⑭	KP02009CA	1	OS 0.50

T.No.
G6155
G6436

承認
APPVD.
佐藤

点検
CHKD.
宇野

担当
BY
中島

(1) 互換性記号 (Abbreviation of "Interchangeability")
 ○ : 互換性有 Interchangeable
 × : 互換性無 Non-Interchangeable
 □ : 新部品は旧エンジンに使用可、旧部品は新エンジンに使用不可
 New parts are usable on old-type engine but old parts are not usable on new-type engine.
 △ : 旧部品は新エンジンに使用可、新部品は旧エンジンに使用不可
 Old parts are usable on new-type engine but new parts are not usable on old-type engine.

(2) 補用品供給 (Supply of service parts)
 互換性記号○、□については、旧部品の在庫消化後、新部品にて供給されます。
 For the parts with "○" and "□", new parts will be supplied after the stock of old parts has been exhausted.



MITSUBISHI MEIKI ENGINE PARTS NEWS

発行番号 (No.)
GM182-034(2/3)
発行日 (Date)
2003.08.25

形式 (Model)
GM182 全機種
All models of GM182

件名 (Subject)
新GM品質向上による変更
A change due to the new model quality improvement.

1. 変更理由 (Purpose/Reason)
品質向上 (2003/8月生産より)
Improvement of quality. (It is set 2003.08 model)
2. 変更詳細 (Description)
プッシュロッド、ロッカアーム、ヘッドカバー、チェーン、ピストン及びピロッドの変更
Change of push rod, rocker arm assy, head cover, chain, piston and rod.

略図次ページ参照方
Refer to outline diagram on the next page.
3. 実施 (Effective)
E/#345830 ('03/8) ~

【単体エンジン対比表】

0	→	A
1	→	B
2	→	C
3	→	D
4	→	E
5	→	F
6	→	G
7	→	H
8	→	J
9	→	K

【代表例】

現行型式	新規型式
GM182PN-100	GM182PN-10A
GM182PN-101	GM182PN-10B
GM182PN-102	GM182PN-10C
"	"
GM182LN-225	GM182LN-22F
GM182LN-226	GM182LN-22G
"	"
"	"
GM182PE-993	GM182PE-99D

4. 互換性 (Interchangeability)

※1は、△ KD03024AA + ピストン + ピストンピン + リング の組合せで互換性有り
A ※1 mark has interchangeability with the combination of the connecting rod assy, the piston, the piston pin and the ring.

※2は、△ KP16008AA + コネクティングロッド + ピストンピン + リング の組合せで互換性有り
A ※2 mark has interchangeability with the combination of the piston, the connecting rod assy, the piston pin and the ring.

※3は、△ KP02014AA + コネクティングロッド + ピストン + ピストンピン の組合せで互換性有り
A ※3 mark has interchangeability with the combination of the ring, the connecting rod assy, the piston, and the piston pin.

(1) 互換性記号 (Abbreviation of "Interchangeability")

- : 互換性有 Interchangeable
- × : 互換性無 Non-Interchangeable
- : 新部品は旧エンジンに使用可、旧部品は新エンジンに使用不可
New parts are usable on old-type engine but old parts are not usable on new-type engine.
- △ : 旧部品は新エンジンに使用可、新部品は旧エンジンに使用不可
Old parts are usable on new-type engine but new parts are not usable on old-type engine.

(2) 補用品供給 (Supply of service parts)

互換性記号○、□については、旧部品の在庫消化後、新部品にて供給されます。
For the parts with "○" and "□", new parts will be supplied after the stock of old parts has been exhausted.



MITSUBISHI MEIKI ENGINE PARTS NEWS

発行番号 (No.)

GM182-034(3/3)

発行日 (Date)

2003.08.25

形式 (Model)

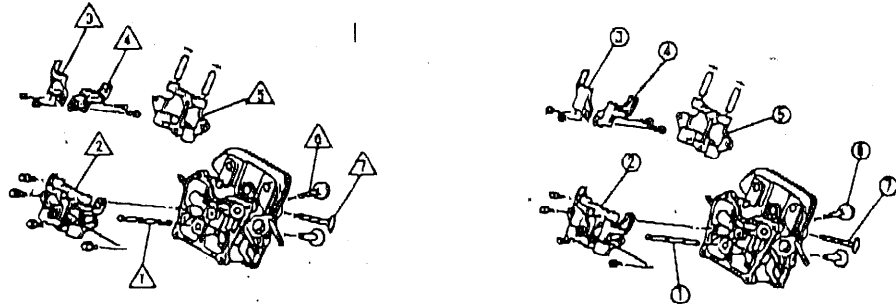
GM182 全機種
All models of GM182

件名 (Subject)

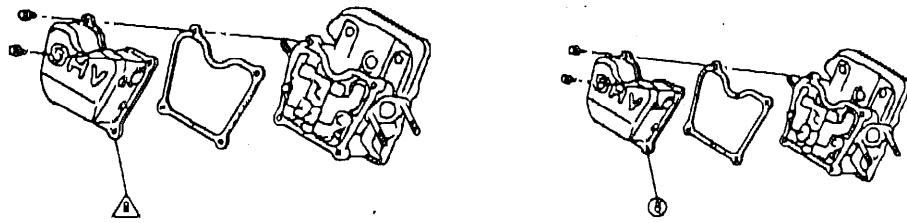
新GM品質向上による変更
A change due to the new model quality improvement.

2. 変更詳細 (Description)

シリンダーヘッドグループ (B) CYLINDER HEAD GROUP



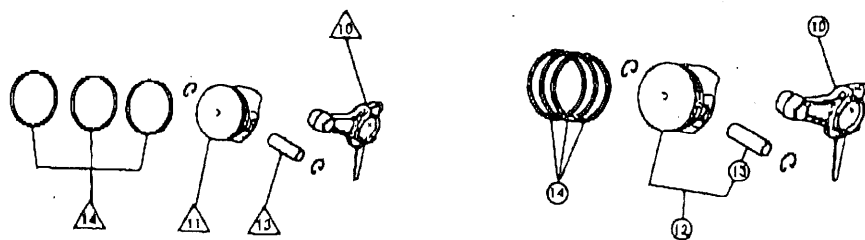
ヘッドカバーグループ (C) HEAD COVER GROUP



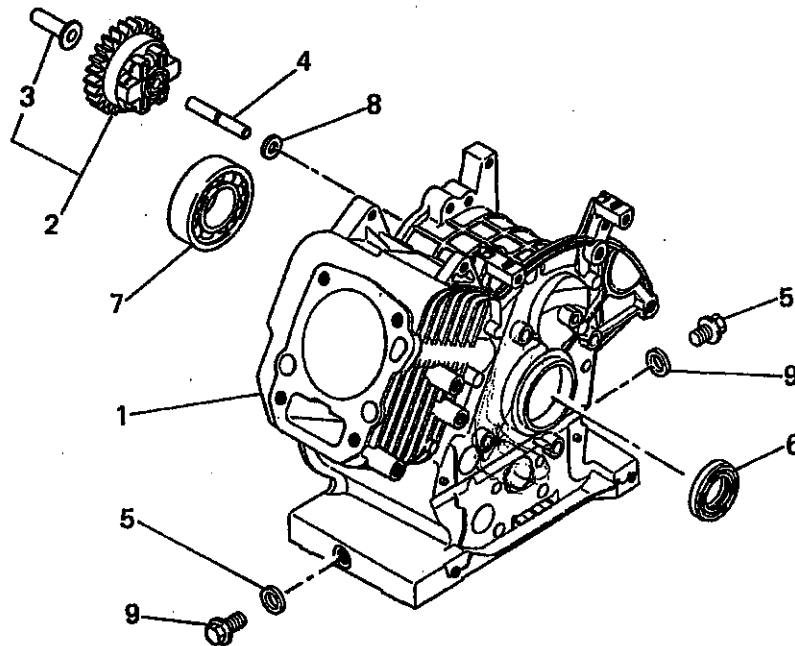
クランクシャフトグループ (E) CRANKSHAFT GROUP



ピストン＆ロッドグループ (F) PISTON & ROD GROUP



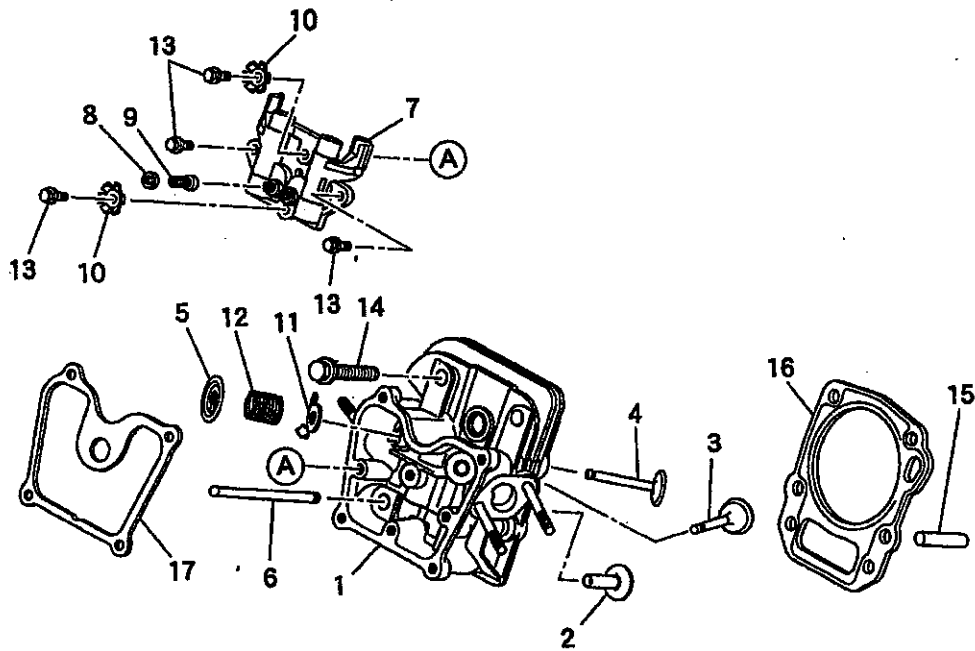
シリンダブロックグループ
(A) CYLINDER BLOCK GROUP



整備基準率
 100台当り
 個数

見出番号 No.	部品番号 Parts No.	部品名称 Parts Name	個数 No. Req'd	備考 Remarks	単価 Price
1	KB44010AA	シリンダブロック CYLINDER BLOCK	1		0.01
2	KG01004AA	ガバナギヤアセンブリ GOVERNOR GEAR ASSY	1	INCL. NO. 3	1.0
3	KG14005AA	ガバナスライダ SLIDER, GOV	1		1.0
4	KG22004AA	ガバナシャフト SHAFT, GOV	1		1.0
5	KL22003AA	ドレンプラグ PLUG, DRAIN	2		10.0
6	KW25001AA	オイルシール OIL SEAL	1		5.0
7	S111X62X050	ボールベアリング BEARING, BALL	1	#6205	1.0
8	W200H06	ワッシャ WASHER	1		10.0
9	KW39070AA	ガスケット GASKET	2		10.0

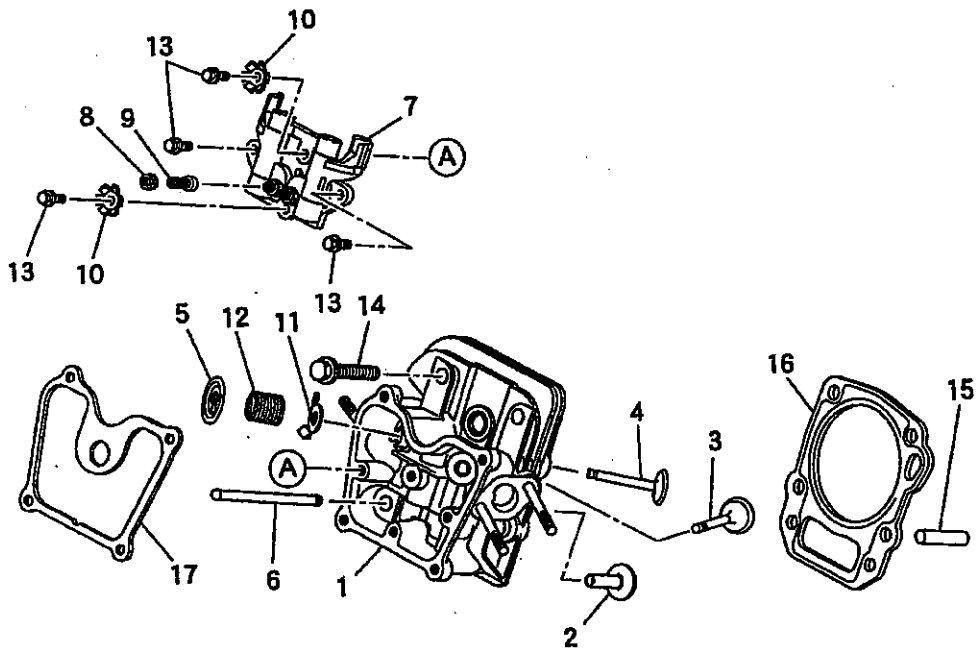
シリンダヘッドグループ
(B) CYLINDER HEAD GROUP



整備基準率
 100台当り
 個数

見出番号 No.	部品番号 Parts No.	部品名称 Parts Name	個数 No. Req'd	備考 Remarks	定価 Price
1	KC02040AA	シリンダヘッド アセンブリ CYLINDER HEAD ASSY	1	WITH B155B06X075	0.1
2	KV24007AA	タペット TAPPET	2		2.0
3	KV34004AA	インテイクバルブ VALVE, INTAKE	1		3.0
4	KV43006AA	エキゾーストバルブ VALVE, EXHAUST	1		5.0
5	KV64001AA	バルブスプリングリテーナ RETAINER, VALVE SPG	2		1.0
6	KV71010AA	プッシュロッド ROD, PUSH	2		1.0
7	KV02001BA	ロッカー アーム アセンブリ ROKER ARM ASSY	1	INCL. NO. 8-10	0.1
8	KU23013AA	ナット NUT	2		1.0
9	KV73004AA	調整ネジ SCREW, ADJUST	2		1.0
10	KU70015AA	ストッパ STOPPER	2		2.0
11	KV90012AA	プレート PLATE	1		0.1
12	KV55008AA	バルブスプリング SPRING, VALVE	2		1.0

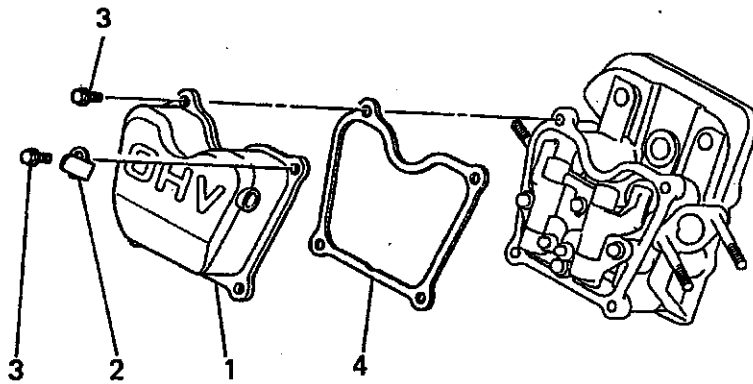
シリンダヘッドグループ
(B) CYLINDER HEAD GROUP



整備基準率
 100台当り
 個数

見出番号 No.	部品番号 Parts No.	部品名称 Parts Name	個数 No. Req'd	備考 Remarks	標準 Price
13	B800A06X016	フランジボルト BOLT, FLANGE	4		10.0
14	B800B08X055	フランジボルト BOLT, FLANGE	4		10.0
15	KU44001AA	タウエドピン PIN, DOWEL	2		1.0
16	KC66013AA	ヘッド カスタット GASKET, HEAD	1		10.0
17	KW33009AA	カスタット, ヘッドカバー GASKET, HEAD COVER	1		10.0

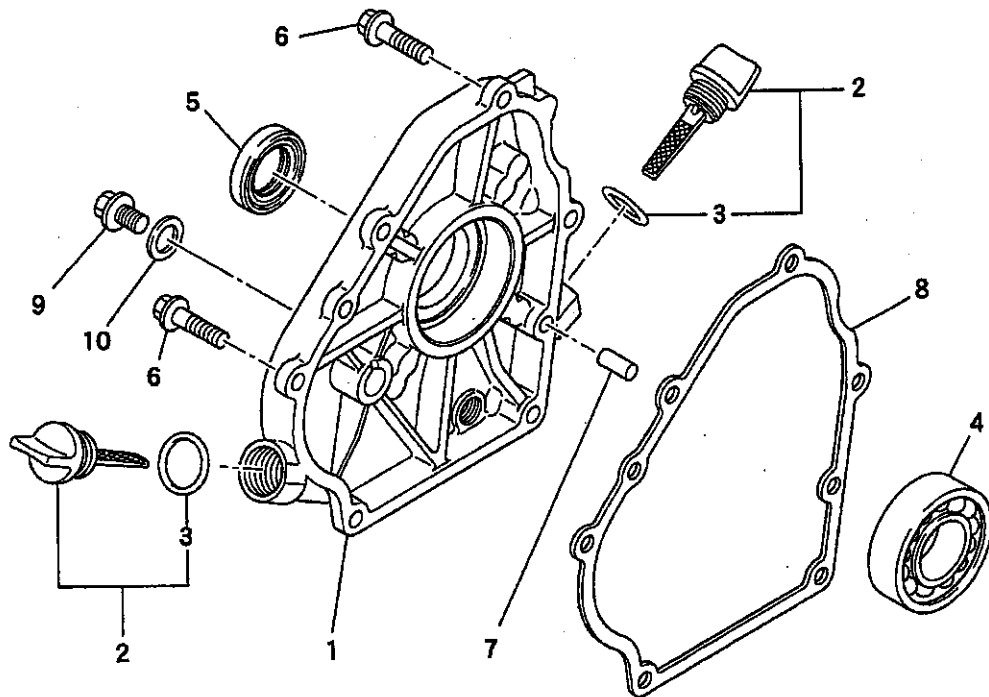
ヘッドカバーグループ
(C) HEAD COVER GROUP



整備基準率
100台当り
個数

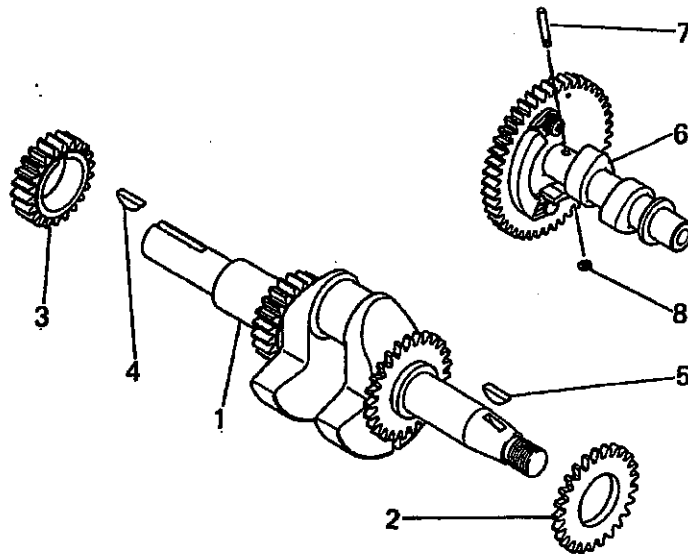
見出番号 No.	部品番号 Parts No.	部品名称 Parts Name	個数 No. Req'd	備考 Remarks	単価 Price
1	KC09008AA	ヘッドカバー COVER, HEAD	1		0.1
2	KC90015AA	クランプ CLAMP	1		1.0
3	B800A06X012	フランジボルト BOLT, FLANGE	4		10.0
4	KW33007AA	ガスケット, ヘッドカバー GASKET, HEAD COVER	1		10.0

ケースカバーグループ
(D) CASE COVER GROUP



見出番号 No.	部品番号 Parts No.	部品名称 Parts Name	個数 No. Req'd	備考 Remarks	定価 Price
1	KB64008BA	クランクケースカバー COVER, CRANKCASE	1		
2	KL21006EA	オイルゲージ GAUGE, OIL	2	INCL. NO. 3	
3	KW23003AA	オーリング O-RING	2		
4	KW11012AA	ボールベアリング BEARING, BALL	1		
5	KW23004AA	オイルシール OIL SEAL	1		
6	B800B08X030	フランジボルト BOLT, FLANGE	6		
7	KU44001AA	タウエルピン PIN, DOWEL	2		
8	KW31015AA	クランクケース カムシフト GASKET, CRANKCASE	1		
9	FN11223	ドレンプラグ PLUG, DRAIN	1		
10	ZZ70013A	カムシフト GASKET	1		

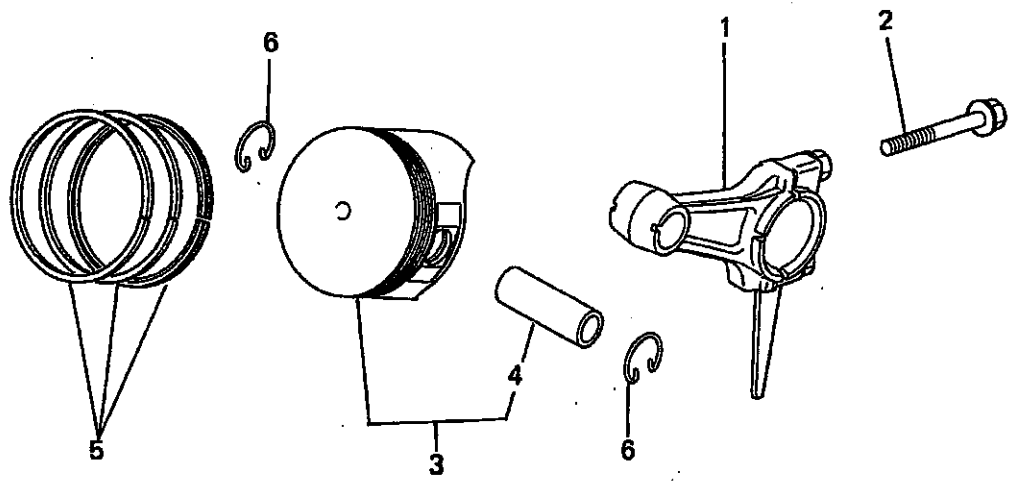
クランクシャフトグループ
(E) CRANKSHAFT GROUP



整備基準率
100台当り
個数

見出番号 No.	部品番号 Parts No.	部品名称 Parts Name	個数 No. Req'd	備考 Remarks	単価 Price
1	KD02042AA	クランクシャフトアセンブリ CRANKSHAFT ASSY	1	INCL. NO. 2-4	0.5
2	KD63032AA	ギヤ GEAR	1		0.01
3	KD63035AA	クランクシャフトギヤ GEAR, CRANKSHAFT	1		0.01
4	W430B05X016	キー KEY, WOODRUFF	1		1.0
5	W430B05X016	キー KEY, WOODRUFF	1		1.0
6	KV01170AA	カムシャフトアセンブリ CAMSHAFT ASSY	1	INCL. NO. 6, 7	0.3
7	KV83009AG	ピン PIN	1		0.5
8	S500P03	スナップリング SNAP RING	1		0.5

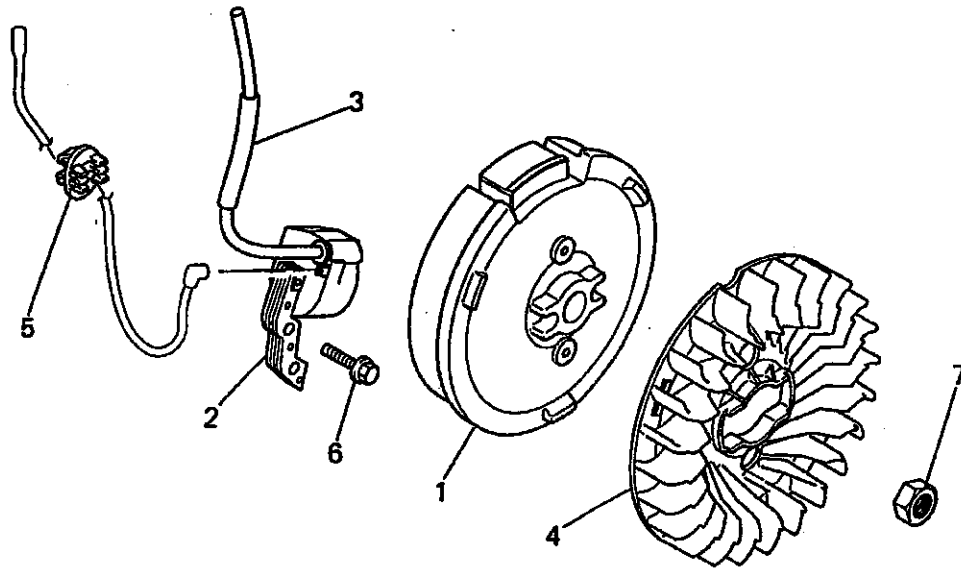
ピストン&ロッドグループ
(F) PISTON & ROD GROUP



整備基準率
100台当り
個数

見出番号 No.	部品番号 Parts No.	部品名称 Parts Name	個数 No. Req'd	備考 Remarks	単価 Price
1	KD03008AA	コネクティングロッド アセンブリ CONNECTING ROD ASSY	1	STD INCL.NO.2	1.0
1	KD03008BA	コネクティングロッド アセンブリ CONNECTING ROD ASSY	1	US 0.25 INCL.NO.2	1.0
1	KD03008CA	コネクティングロッド アセンブリ CONNECTING ROD ASSY	1	US 0.50 INCL.NO.2	1.0
2	B800B06X030	フランジボルト BOLT, FLANGE	2		10.0
3	KP01015AA	ピストンセット PISTON SET	1	STD INCL.NO.4	5.0
3	KP01015BA	ピストンセット PISTON SET	1	OS 0.25 INCL.NO.4	3.0
3	KP01015CA	ピストンセット PISTON SET	1	OS 0.50 INCL.NO.4	3.0
4	KP55001AA	ピストンピン PIN, PISTON	1		1.0
5	KP02009AA	ピストンリングセット PISTON RING SET	1	STD	5.0
5	KP02009BA	ピストンリングセット PISTON RING SET	1	OS 0.25	3.0
5	KP02009CA	ピストンリングセット PISTON RING SET	1	OS 0.50	2.0
6	KP90003AA	ピストンピンクリップ CLIP, PISTON PIN	2		10.0

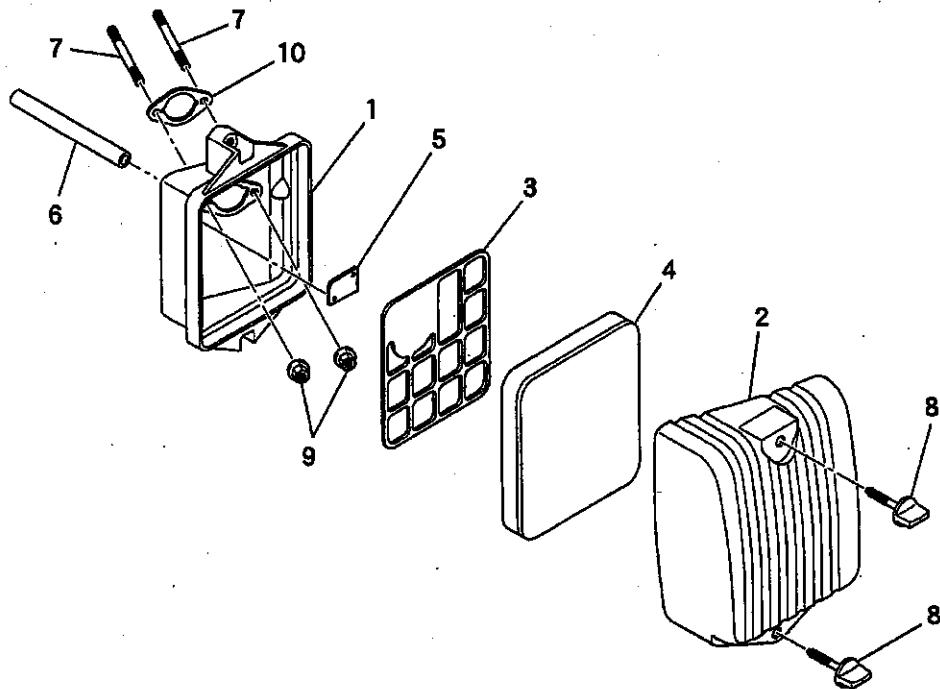
マグネトグループ
(G) MAGNETO GROUP



整備基準率
100台当り
個数

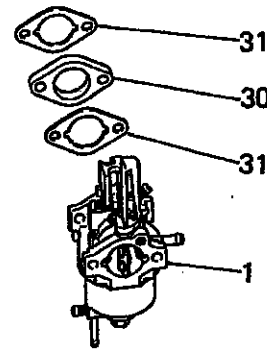
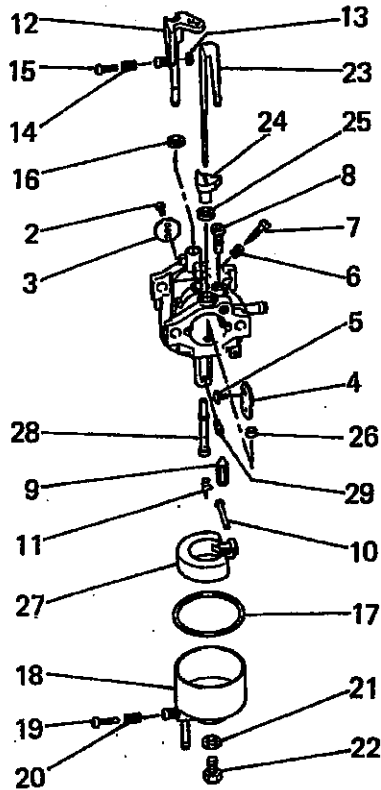
見出番号 No.	部品番号 Parts No.	部品名称 Parts Name	個数 No. Req'd	備考 Remarks	単価 Price
1	KE12026AA	フライホイール FLYWHEEL	1		0.1
2	KE24016AA	イグニッションコイル COIL, IGNITION	1		3.0
3	KE90073BA	チューブ TUBE	1		1.0
4	KE90176AA	ファン FAN	1		0.1
5	KU70007AA	クリップ CLIP	1		1.0
6	B805B06X020	フランジボルト BOLT, FLANGE	2		10.0
7	FR41231	ナット NUT	1		0.2

エアクリーナグループ
(H) AIR CLEANER GROUP



見出番号 No.	部品番号 Parts No.	部品名称 Parts Name	個数 No. Req'd	備考 Remarks	定価 Price
1	KA11022AA	クリーナケース CASE, CLEANER	1		
2	KA20054AA	クリーナカバー COVER, CLEANER	1		
3	KA30024BA	グリッド GRID	1		
4	KA40079AA	クリーナエレメント ELEMENT, CLEANER	1		
5	KA90122AA	プレート PLATE	1		
6	ZZ70002L	ブリーザーチューブ TUBE, BREATHER	1		
7	B155B06X075	スタッドボルト BOLT, STUD	2		
8	KA90082AA	ボルト BOLT	2		
9	N801A06	フランジナット NUT, FLANGE	2		
10	KW34029AA	キャブレタ ガasket GASKET, CARBURETOR	1		

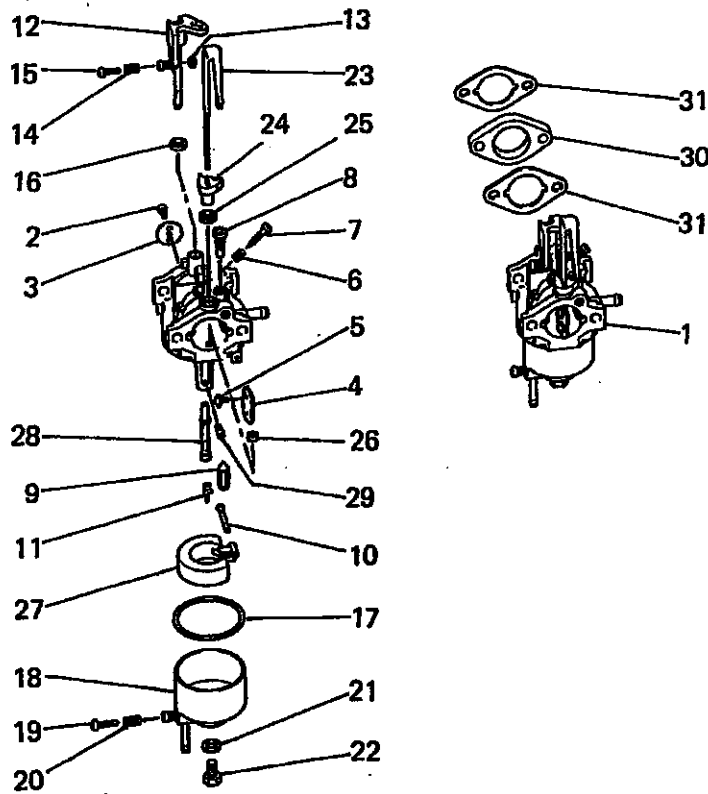
キャブレタグループ
(1) CARBURETOR GROUP



整備基準
100台当り
個数

見出番号 No.	部品番号 Parts No.	部品名称 Parts Name	個数 No. Req'd	備考 Remarks	定価 Price
1	KK13019AB	キャブレタ(F) CARBURETOR(F)	1	INCL. NO. 2-29	3.0
2	KK13018AA002	スクリュー SCREW	1		2.0
3	KK13018AA003	スロットルバルブ VALVE, THROTTLE	1		0.1
4	KK13018AA004	チョークバルブ VALVE, CHOKE	1		0.1
5	KK13018AA005	スクリュー SCREW	2		1.0
6	FA27080XX003	スプリング SPRING	1		1.0
7	KK12008AE007	アジャスター ADJUSTER	1		1.0
8	KK74508AA450	パイロットジェット JET, PILOT	1		0.
9	KK13018AA110	ニードルバルブ VALVE, NEEDLE	1		1.0
10	KK12008AE012	ピン PIN	1		0.
11	KK12008AE011	クリップ CLIP	1		1.0
12	KK13018AA012	スロットルシャフト SHAFT, THROTTLE	1	INCL. NO. 13-15	0.

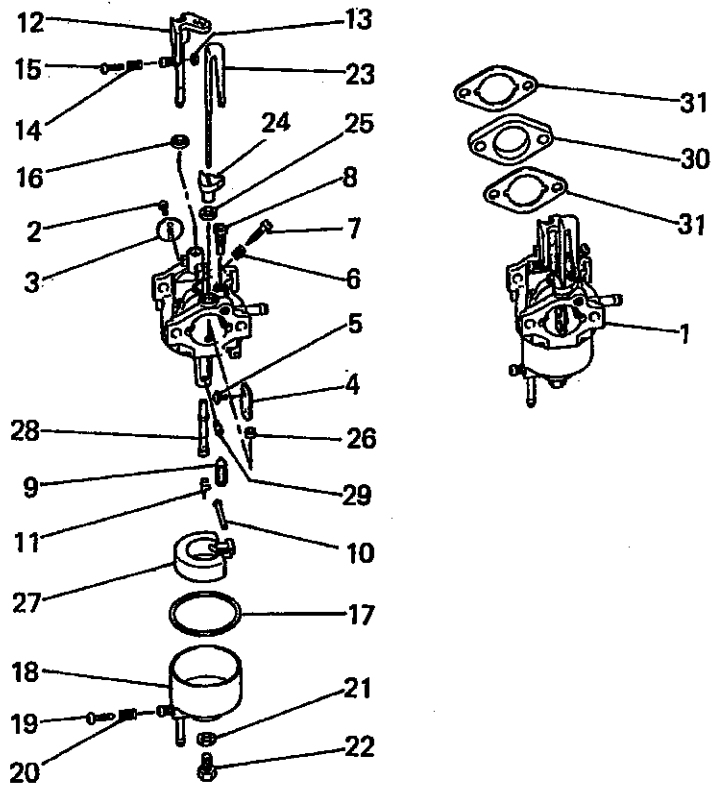
キャブレタグループ
(1) CARBURETOR GROUP



整備基準率
100台当り
個数

見出番号 No.	部品番号 Parts No.	部品名称 Parts Name	個数 No. Req'd	備考 Remarks	定価 Price
13	KK13018AA025	ナット NUT	1		1.0
14	KK13018AA026	スプリング SPRING	1		1.0
15	KK13018AA027	スクリュー SCREW	1		1.0
16	KK12008AE016	シール SEAL	1		1.0
17	KK13018AA014	パッキング PACKING	1		5.0
18	KK12008AE023	フロートチャンバ CHAMBER, FLOAT	1	INCL. NO. 19, 20	0.1
19	KK12008AE029	スクリュー SCREW	1		1.0
20	FA27080XX003	スプリング SPRING	1		1.0
21	KK12008AE026	パッキング PACKING	1		5.0
22	KK12008AE027	ボルト BOLT	1		1.0
23	KK12015DX017	チョークレバー LEVER, CHOKE	1		1.0
24	KK13018AA019	リング RING	1		1.0

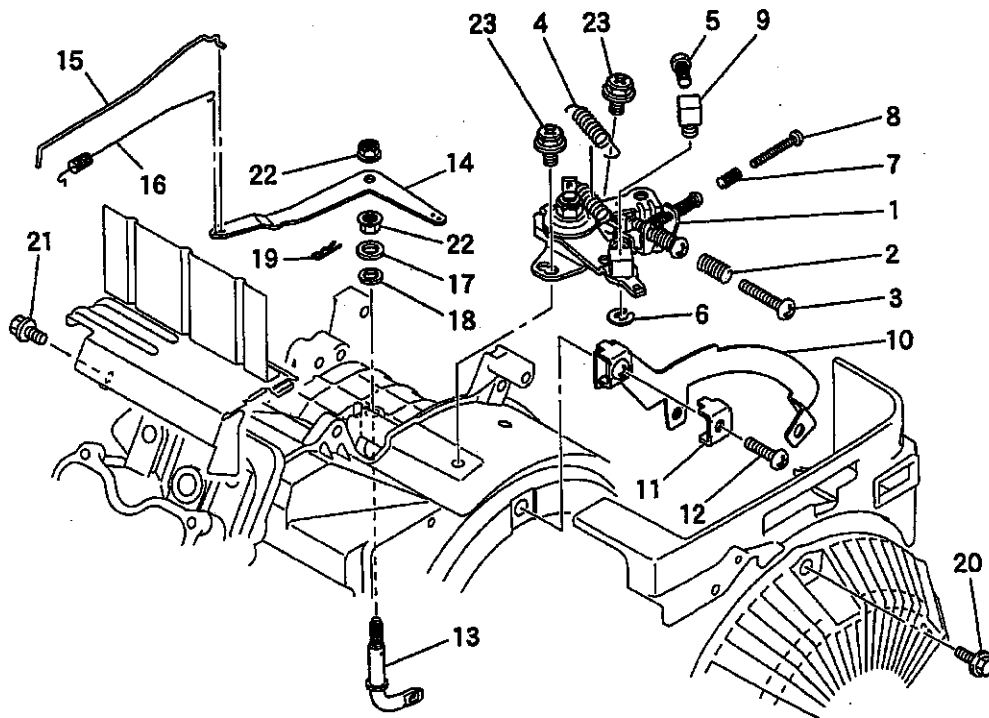
キャブレタグループ
 (I) CARBURETOR GROUP



整備基準率
 100台当り
 個数

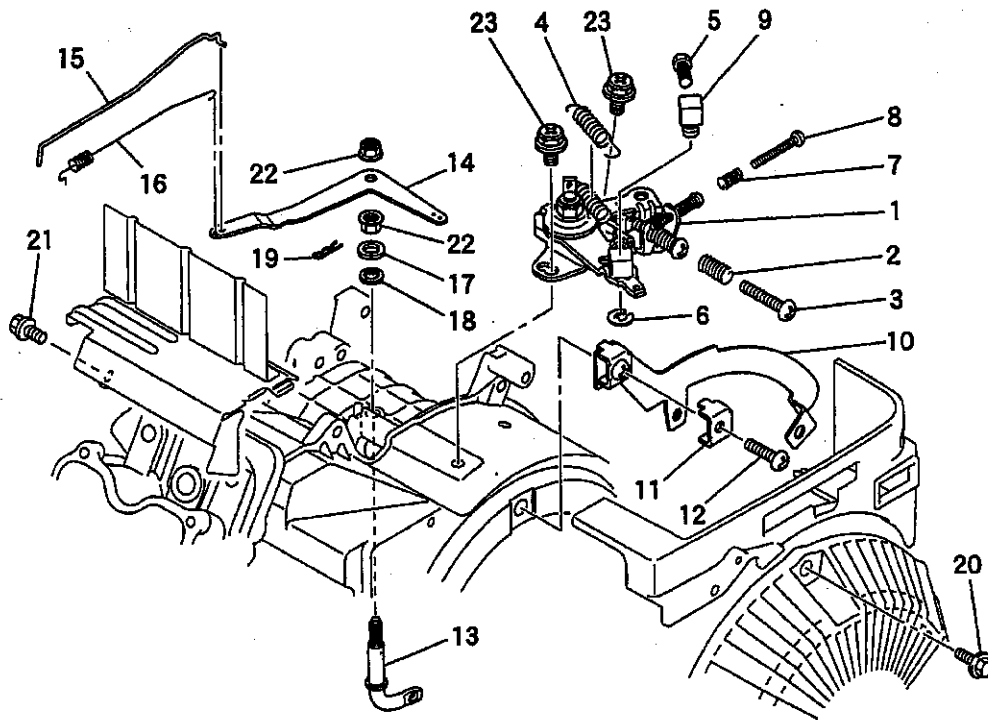
見出番号 No.	部品番号 Parts No.	部品名称 Parts Name	個数 No. Req'd	備考 Remarks	定価 Price
25	KK13018AA020	シール SEAL	1		1.0
26	KK12008AE021	リング RING	1		0.1
27	KK12008AE013	フロート FLOAT	1		1.0
28	KK74524AD012	メインノズル NOZZLE, MAIN	1		1.0
29	KK74525AA750	メインジェット JET, MAIN	1		1.0
30	KK33005AA	インシュレータ INSULATOR	1		1.0
31	KW34029AA	キャブレタ カスタ GASKET, CARBURETOR	2		10.0

コントロールパネルグループ
(J) CONTROL PANEL GROUP



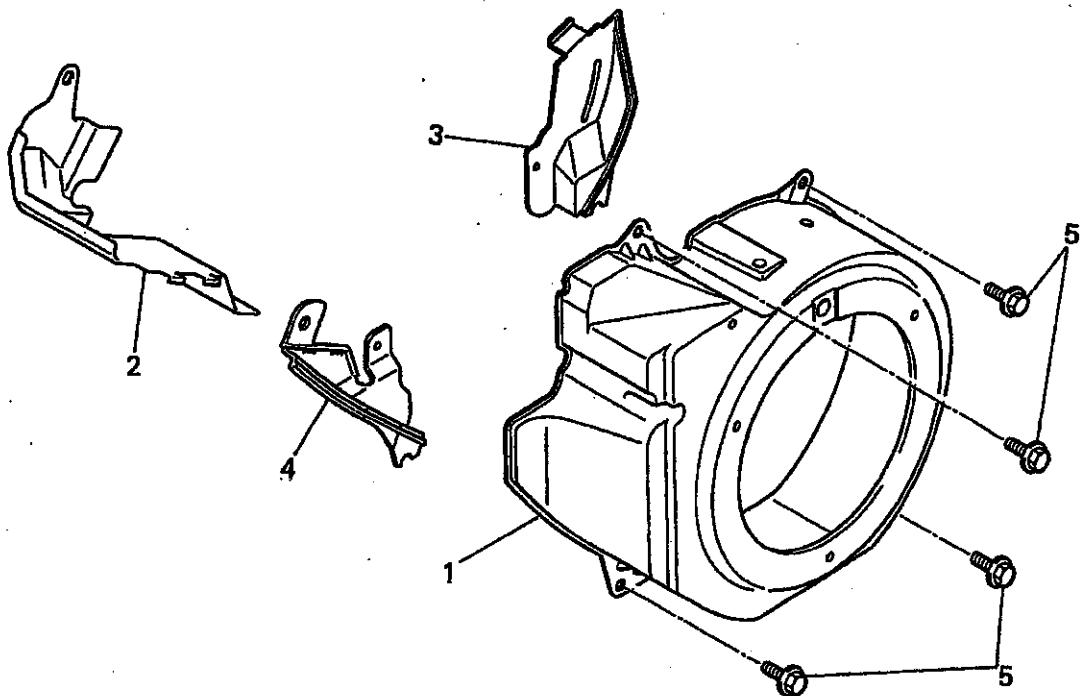
見出番号 No.	部品番号 Parts No.	部品名称 Parts Name	個数 No. Req'd	備考 Remarks	定価 Price
1	KG03028BA	コントロールパネル PANEL, CONTROL	1	INCL.NO.2-9	
2	KU80015AA	スプリング SPRING	1		
3	H051D05X025	スクリュー SCREW, PAN-CRS	1		
4	KG35010AA	リターンスプリング SPRING, RETURN	1		
5	B751A04X008	ボルト BOLT, CRS	1		
6	S500P04	スナップリング SNAP RING	1		
7	KU80023AA	スプリング SPRING	1		
8	KU14038AA	スクリュー SCREW, PAN-CRS	1		
9	KR30008AA	ストップ STOPPER	1		
10	KG09003BA	リモートパネル PANEL, REMOTE	1	INCL.NO.11,12	
11	KU60016AA	クランプ CLAMP	1		
12	H051D05X012K	スクリュー SCREW, PAN-CRS	1		

コントロールパネルグループ
(J) CONTROL PANEL GROUP



見出番号 No.	部品番号 Parts No.	部品名称 Parts Name	個数 No. Req'd	備考 Remarks	定価 Price
13	KG22012AA	カハナシャフト SHAFT, GOV	1		
14	KG31020AA	カハナレバー LEVER, GOV	1		
15	KG41022AA	カハナロッド ROD, GOV	1		
16	KG42018AA	ロッドスプリング SPRING, ROD	1		
17	KG90015AA	ワッシャー WASHER	1		
18	KG90016AA	ダストシール SEAL, DUST	1		
19	KU70006AA	クリップ CLIP	1		
20	B800A06X012K	フランジボルト BOLT, FLANGE	1		
21	B805B06X012	フランジボルト BOLT, FLANGE	1		
22	FR42734	フランジナット NUT, FLANGE	2		
23	KU13014BA	ボルト BOLT & WASHER	2		

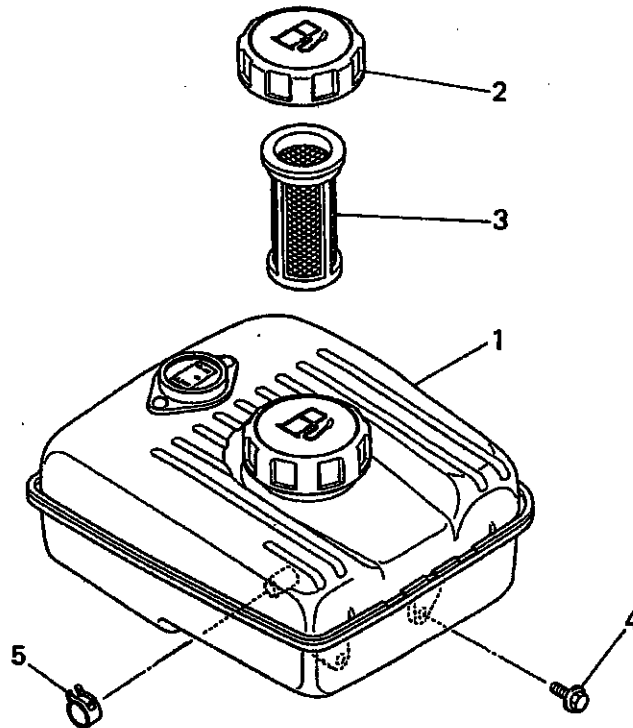
ファンカバーグループ
(K) FAN COVER GROUP



整備基準率
100台当り
個数

見出番号 No.	部品番号 Parts No.	部品名称 Parts Name	個数 No. Req'd	備考 Remarks	単価 Price
1	KH27023BA	ファンカバー COVER, FAN	1		1.0
2	KH40067AA	シリンダカバー COVER, CYLINDER	1		0.1
3	KH90054AA	カバー COVER	1		0.1
4	KH90055BA	カバー COVER	1		0.1
5	B805B06X012	フランジボルト BOLT, FLANGE	5		10.0

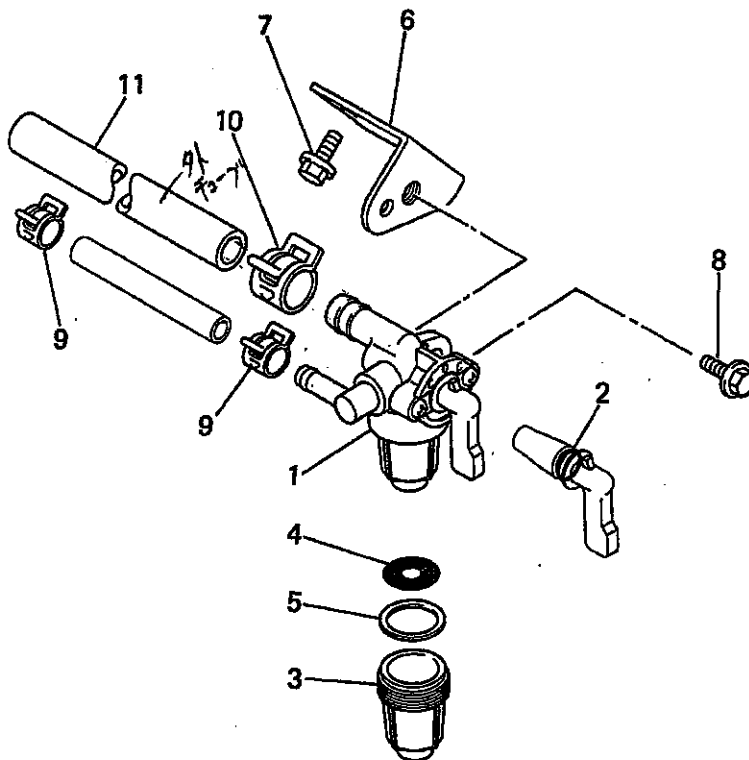
タンクグループ
(M) TANK GROUP



整備基準率
100台当り
個数

見出番号 No.	部品番号 Parts No.	部品名称 Parts Name	個数 No. Req'd	備考 Remarks	単価 Price
1	KF04097BD	フューエルタンク アセンブリ FUEL TANK ASSY	1	INCL.NO.2,3	0.5
2	KF05018AA	タンクキャップ アセンブリ TANK CAP ASSY	1		5.0
3	KF40003AA	フューエルフィルタ FILTER, FUEL	1		3.0
4	B805B06X025	フランジボルト BOLT, FLANGE	4		10.0
5	FR67419	クリップ CLIP	1		10.0

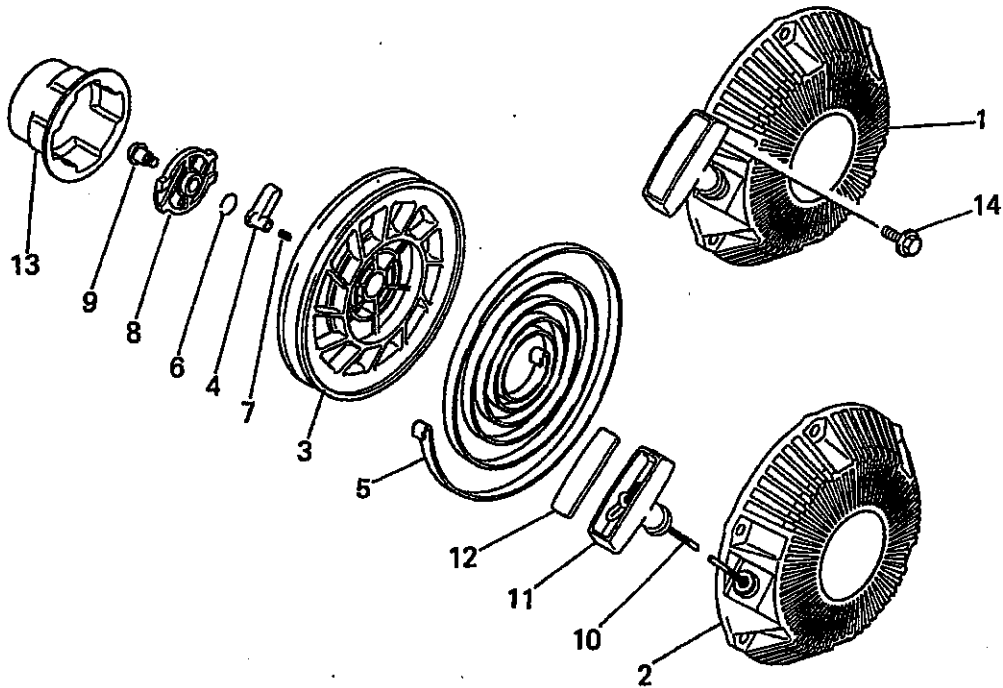
コックグループ
(N) COCK GROUP



整備基準率
100台当り
個数

見出番号 No.	部品番号 Parts No.	部品名称 Parts Name	個数 No. Req'd	備考 Remarks	単価 Price
1	KF31025AA	フューエルコック COCK, FUEL	1	INCL. NO. 2-5	10.0
2	KF31010AA001	オーリング O-RING	1		10.0
3	KF31010AA002	カップ CUP	1		10.0
4	KF31010AA003	フューエルフィルタ FILTER, FUEL	1		10.0
5	KF31010AA004	パッキング PACKING	1		10.0
6	KF90136AA	フューエルコックブラケット BRACKET, FUEL COCK	1		0.1
7	B800A06X008	フランジボルト BOLT, FLANGE	2		10.0
8	B800A06X012	フランジボルト BOLT, FLANGE	1		10.0
9	FR53226	クリップ CLIP	2		10.0
10	FR67419	クリップ CLIP	1		10.0
11	KF90149AA	チューブ TUBE	1		1.0

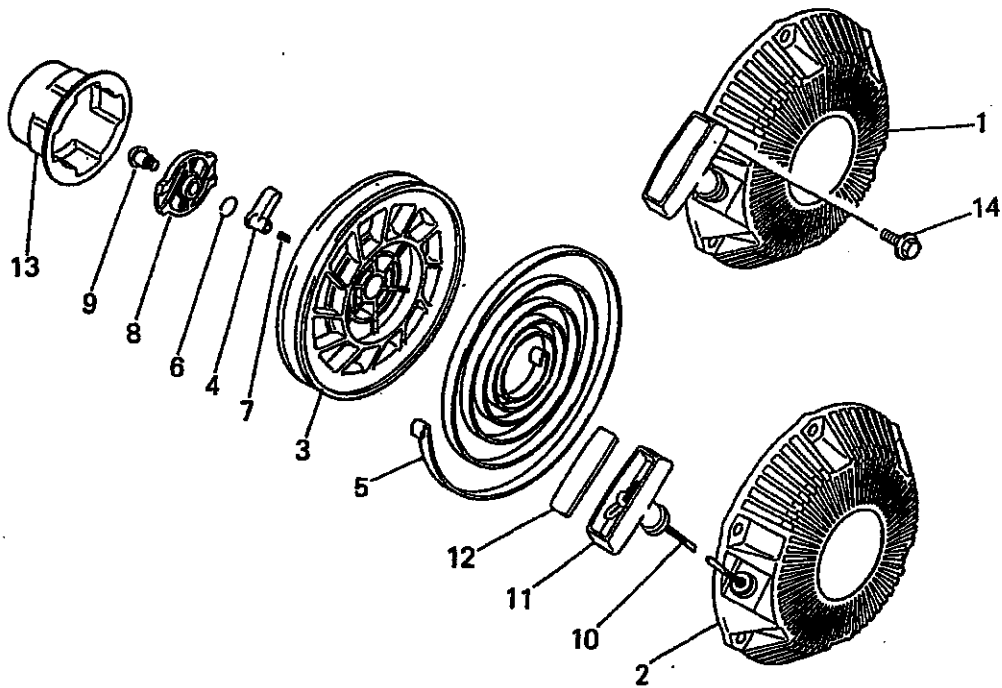
リコイルスタータグループ
(R) RECOIL STARTER GROUP



整備基準率
100台当り
個数

見出番号 No.	部品番号 Parts No.	部品名称 Parts Name	個数 No. Req'd	備考 Remarks	標準 Price
1	KS02062AD	リコイルスタータ アセンブリ RECOIL STARTER ASSY	1	INCL. NO. 2-13	1.0
2	KS20081AD001	スタータケース CASE, STARTER	1		0.5
3	KS20081AD002	リール REEL	1		0.5
4	KS20081AD003	ラチェット RATCHET	2		3.0
5	KS20081AD004	スパイラルスプリング SPRING, SPIRAL	1		3.0
6	FA28181XX011	フリクションスプリング SPRING, FRICTION	1		2.0
7	KS20020AD006	リターンスプリング SPRING, RETURN	2		3.0
8	KS20081AD007	ガイド GUIDE	1		1.0
9	KS20081AD008	スクリュー SCREW	1		1.0
10	KS20081AD010	スタータロープ ROPE, STARTER	1		3.0
11	KS20081AD011	スタータノブ KNOB, STARTER	1		1.0
12	KS20081AD012	キャップ CAP	1		1.0

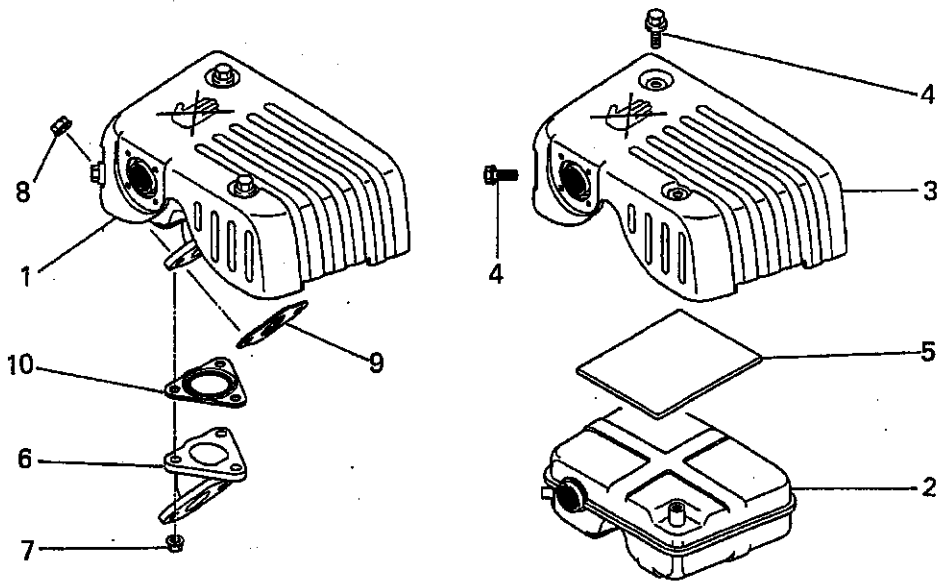
リコイルスタータグループ
(R) RECOIL STARTER GROUP



整備基準率
 100台当り
 個数

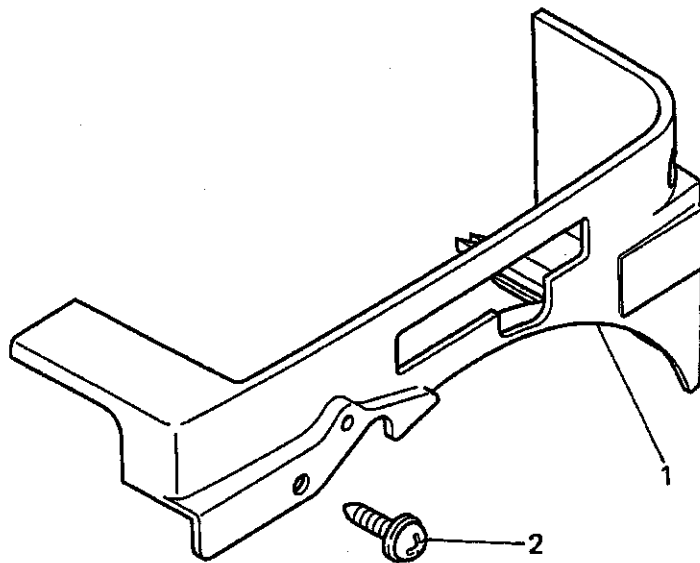
見出番号 No.	部品番号 Parts No.	部品名称 Parts Name	個数 No. Req'd	備考 Remarks	単価 Price
13	KS30040AA	スタータ-リ PULLEY, STARTER	1		0.1
14	B800A06X016K	フランジボルト BOLT, FLANGE	3		10.0

マフラグループ
(S) MUFFLER GROUP



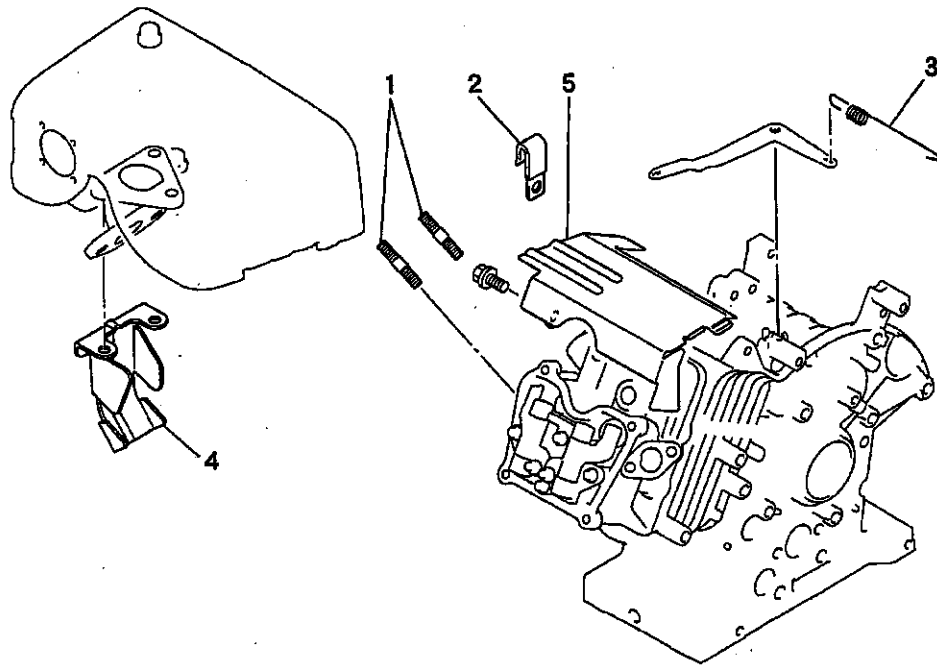
見出番号 No.	部品番号 Parts No.	部品名称 Parts Name	個数 No. Req'd	備考 Remarks	定価 Price
1	KM02101AA	マフラーセンブリ MUFFLER ASSY	1	INCL.NO.2-5	
2	KM15062AA	マフラー MUFFLER	1		
3	KM25054AA	マフラーカバー COVER, MUFFLER	1		
4	B800A06X008K	フランジボルト BOLT, FLANGE	3		
5	KM90131AA	グラスウール GLASS WOOL	1		
6	KM30009AA	エキゾーストパイプ PIPE, EXHAUST	1		
7	N801A06	フランジナット NUT, FLANGE	3		
8	ZZ70028C	ユニカスプリングナット NUT, CONICAL SPG	2		
9	KM70040AA	マフラーガスケット GASKET, MUFFLER	1		
10	KM70041AA	マフラーガスケット GASKET, MUFFLER	1		

カバーグループ
(X) COVER GROUP



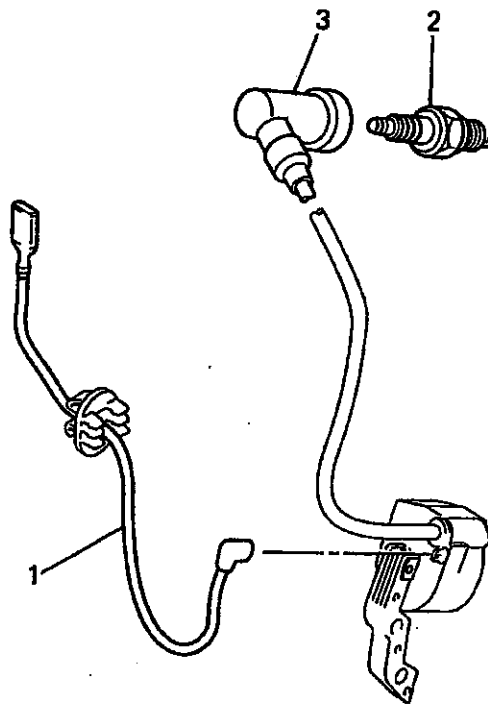
見出番号 No.	部品番号 Parts No.	部品名称 Parts Name	個数 No. Req'd	備考 Remarks	定価 Price
1	KR40024AA	フロント カバー COVER, FRONT	1		
2	KU12025AA	タッピングスクリュー TAP-SCREW	1		

ボルト, クランプ, スプリング, カバー
1. BOLT, CLAMP, SPRING, COVER



見出番号 No.	部品番号 Parts No.	部品名称 Parts Name	個数 No. Req'd	備考 Remarks	定価 Price
1	B155B08X020	スタッドボルト BOLT, STUD	2		
2	FR56780	クランプ CLAMP	1		
3	KG34022AB	カハナスプリング SPRING, GOV	1		
4	KM90128AA	カハ COVER	1		
5	KH40058EA	トップカハ COVER, TOP	1		

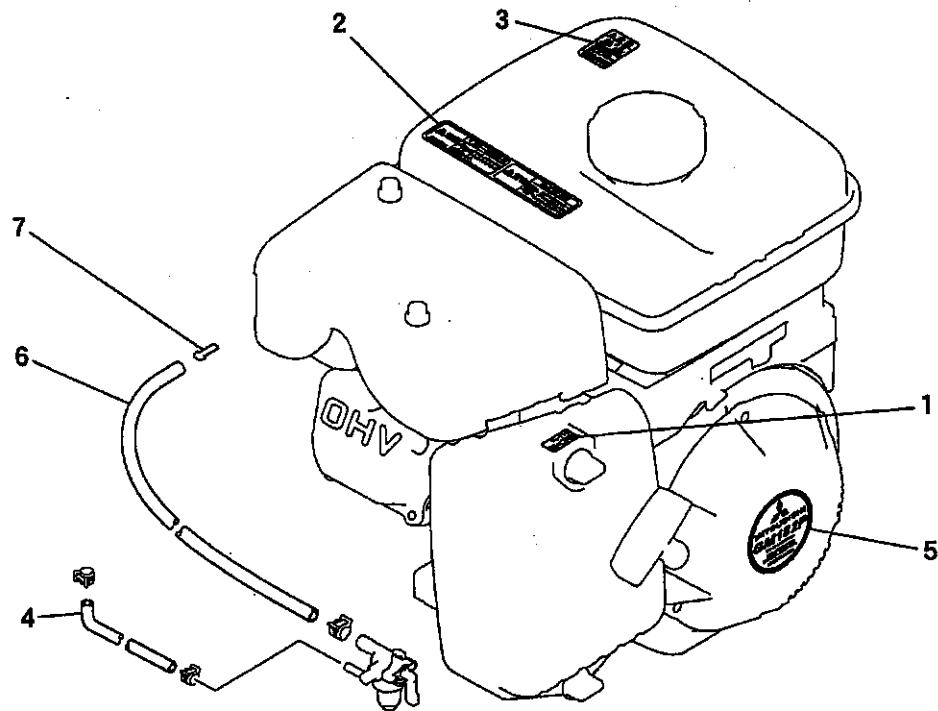
リードワイヤ、プラグ、キャップ
2. LEAD WIRE, PLUG, CAP



整備基準率
 100台当り
 個数

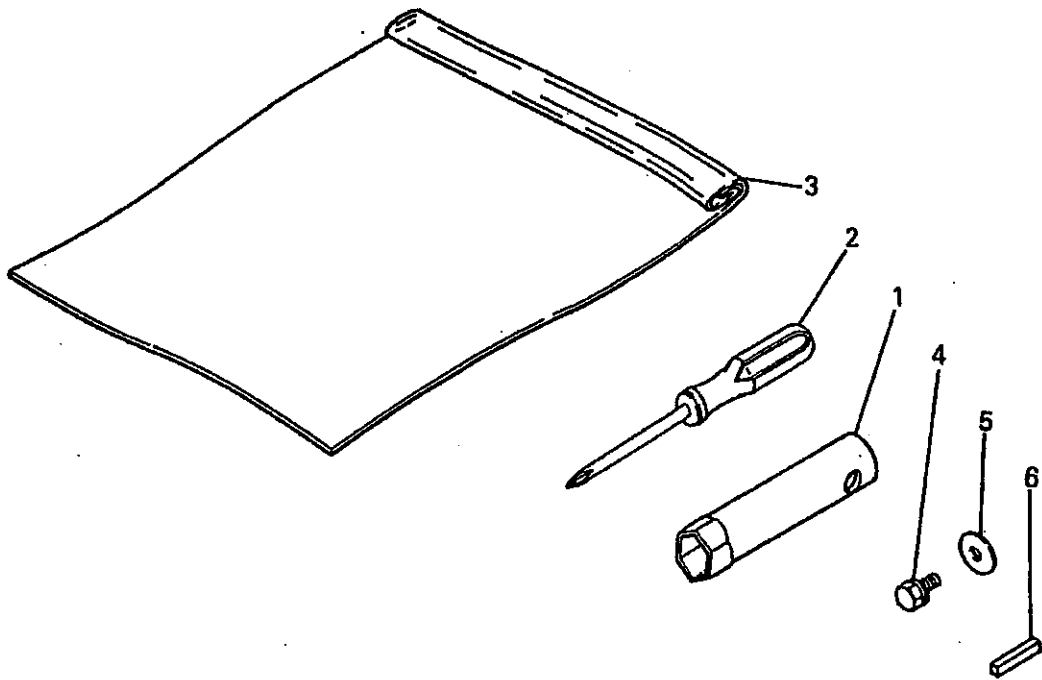
見出番号 No.	部品番号 Parts No.	部品名称 Parts Name	個数 No. Req'd	備考 Remarks	単 価 Price
1	KE90069AA	リードワイヤ WIRE, LEAD	1		1.0
2	FA21273	スパークプラグ PLUG, SPARK	1	BP6HS	10.0
3	KE42027AA	プラグキャップ CAP, PLUG	1		5.0

ラベル, フューエルホース
3. LABEL, FUEL HOSE



見出番号 No.	部品番号 Parts No.	部品名称 Parts Name	個数 No. Req'd	備考 Remarks	定価 Price
1	KW56109AA	チョークラベル LABEL, CHOKE	1		
2	KW56070AA	コーションラベル LABEL, CAUTION	1		
3	KW56110AA	コーションラベル LABEL, CAUTION	1		
4	KF70025AA	フューエルホース HOSE, FUEL	1		
5	KW52194AA	ネームラベル LABEL, NAME	1		
6	P051Y08X420	フューエルホース HOSE, FUEL	1		
7	KF90143AA	プレート PLATE	1		

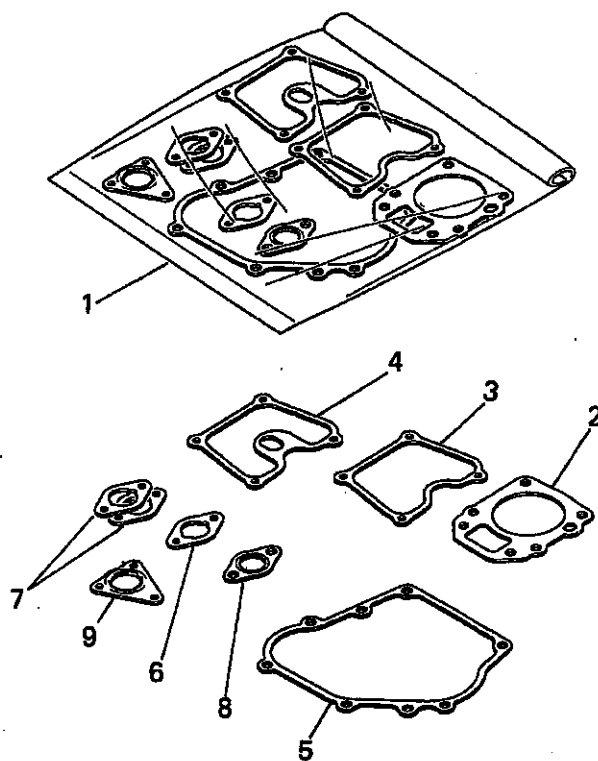
ツールセット
4. TOOL SET



整備基準率
100台当り
個数

見出番号 No.	部品番号 Parts No.	部品名称 Parts Name	個数 No. Req'd	備考 Remarks	単価 Price
1	KN12004GA	*ワックスハナ SPANNER, BOX	1		1.0
2	KN13001AA	スクリットライハ DRIVER, SCREW	1		1.0
3	FA21533D	ツールハツク BAG, TOOL	1		10.0
4	B080A08X016	*ボルト BOLT&WASHER	1		10.0
5	W207H08	ワッシャー WASHER	1		10.0
6	W405B05X035	キー KEY, SUNK	1		1.0

ガスケットセット
5. GASKET SET



見出番号 No.	部品番号 Parts No.	部品名称 Parts Name	個数 No. Req'd	備考 Remarks	定価 Price
1	KW39078BA	ガスケットセット GASKET SET	1	INCL. NO. 2-9	
2	KC66013AA	ヘッド ガスケット GASKET, HEAD	1		
3	KW33007AA	ガスケット, ヘッドカバー GASKET, HEAD COVER	1		
4	KW33009AA	ガスケット, ヘッドカバー GASKET, HEAD COVER	1		
5	KW31015AA	クランクケース ガスケット GASKET, CRANKCASE	1		
6	KW34029AA	キャブレタ ガスケット GASKET, CARBURETOR	1		
7	KW34029AA	キャブレタ ガスケット GASKET, CARBURETOR	2		
8	KM70040AA	マフラ ガスケット GASKET, MUFFLER	1		
9	KM70041AA	マフラ ガスケット GASKET, MUFFLER	1		