

向先	株式会社	用途	管理機
----	------	----	-----

純正部品表

PARTS LIST

三菱メイキエンジン

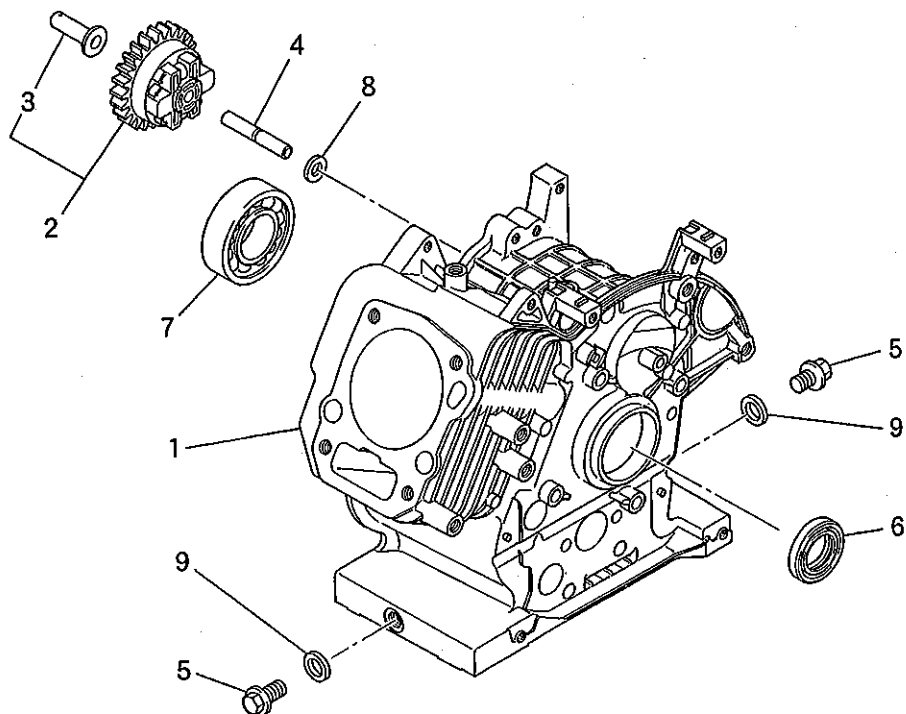
GM182PN-301 (新)

エンジン号機：174273～

実施時期：2001年6月～

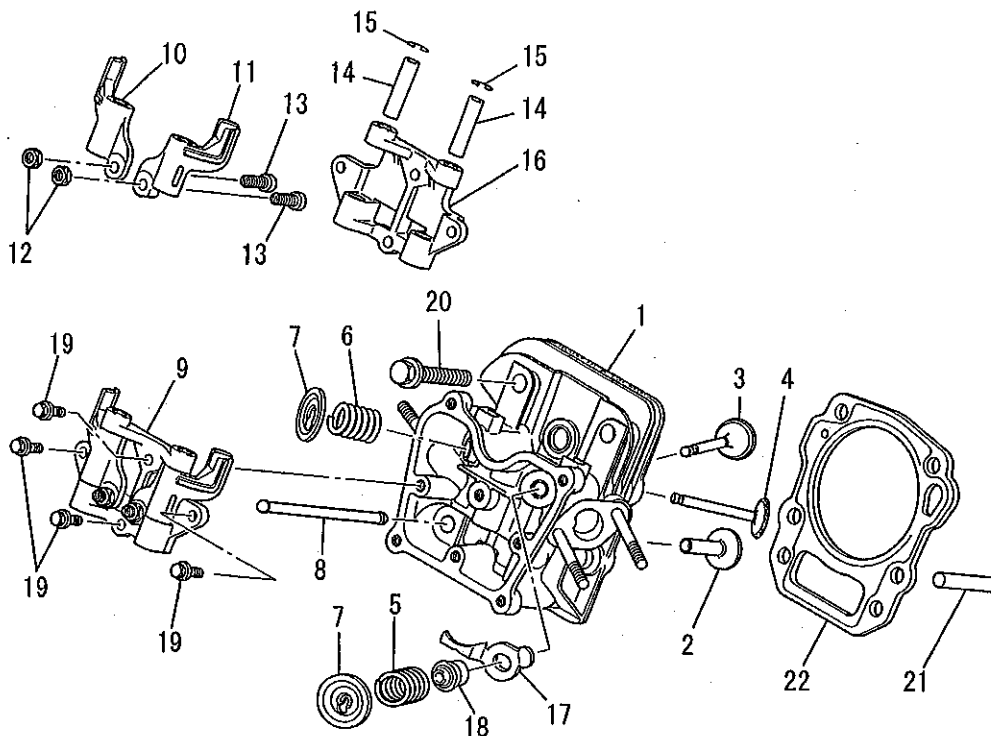
三菱重工業株式会社

シリンダブロックグループ
 (A) CYLINDER BLOCK GROUP



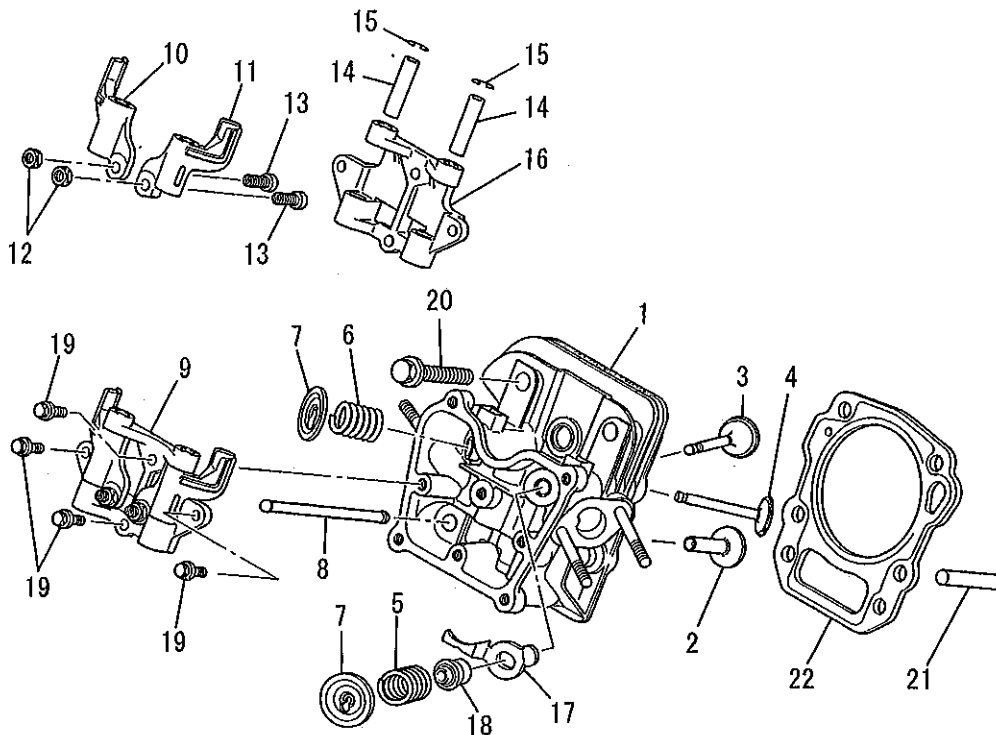
見出番号 No.	部品番号 Parts No.	部品名称 Parts Name	個数 No. Req'd	備考 Remarks	定価 Price
1	KB44011AA	シリンダブロック CYLINDER BLOCK	1		
2	KG01003BA	ガバナギヤアセンブリ GOVERNOR GEAR ASSY	1	INCL. NO. 3	
3	KG14004AA	ガバナスライダ SLIDER, GOV	1		
4	KG22004AA	ガバナシャフト SHAFT, GOV	1		
5	KL22003AA	ドレンプラグ PLUG, DRAIN	2		
6	KW25001AA	オイルシール OIL SEAL	1		
7	S111X62X050	ボールベアリング BEARING, BALL	1	#6205	
8	W200H06	ワッシャ WASHER	1		
9	KW39070AA	ガスケット GASKET	2		

シリンダヘッドグループ
(B) CYLINDER HEAD GROUP



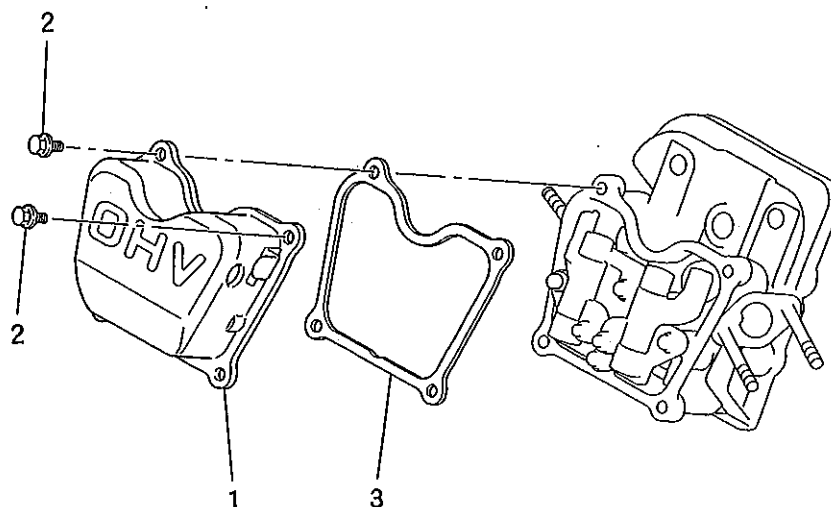
見出番号 No.	部品番号 Parts No.	部品名称 Parts Name	個数 No. Req'd	備考 Remarks	定価 Price
1	KC02046BA	シリンダヘッド アセンブリ CYLINDER HEAD ASSY	1	WITH B155B06X120	
2	KV24007AA	タペット TAPPET	2		
3	KV34004AA	インテイクバルブ VALVE, INTAKE	1		
4	KV43006AA	エキゾーストバルブ VALVE, EXHAUST	1		
5	KV55005AA	バルブスプリング SPRING, VALVE	1		
6	KV55008AA	バルブスプリング SPRING, VALVE	1		
7	KV64002AA	バルブスプリングリテーナ RETAINER, VALVE SPG	2		
8	KV71010AA	プッシュロッド ROD, PUSH	2		
9	KV02002BA	ロッカーアーム アセンブリ ROCKER ARM ASSY	1	INCL. NO. 10-16	
10	KV72008AA	ロッカーアーム ARM, ROCKER	1		
11	KV72009AA	ロッカーアーム ARM, ROCKER	1		
12	KU23013AA	ナット NUT	2		

シリンダヘッドグループ
(B) CYLINDER HEAD GROUP



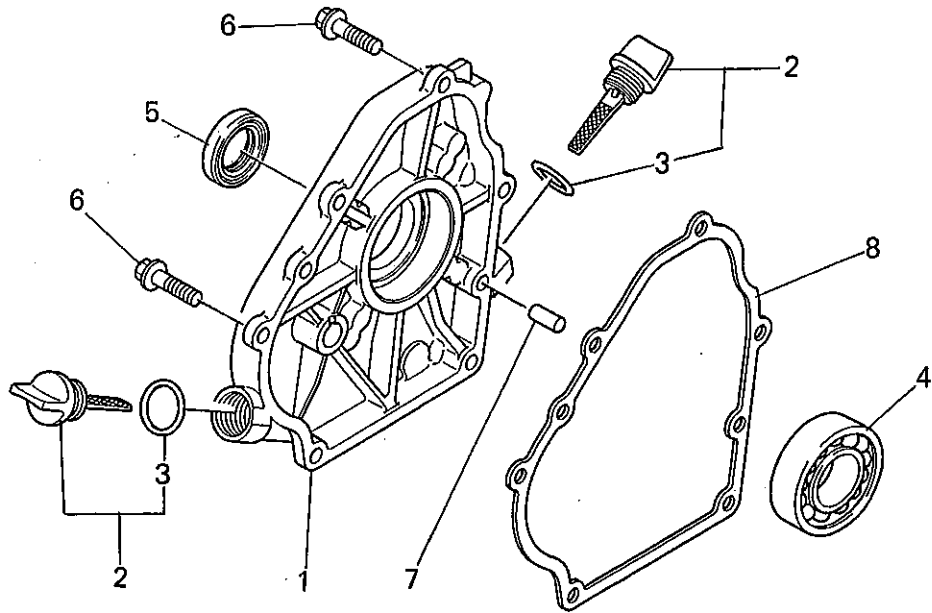
見出番号 No.	部品番号 Parts No.	部品名称 Parts Name.	個数 No. Req'd	備考 Remarks	定価 Price
13	KV73004AA	アジャストスクリ SCREW, ADJUST	2		
14	KV75009BA	シャフト SHAFT	2		
15	FR34111	ピストンピンクリップ CLIP, PISTON PIN	2		
16	KV74005AA	プレート PLATE	1		
17	KV90016AA	プレート PLATE	1		
18	KW21018BA	バルブステムシール SEAL, VALVE STEM	1		
19	B800A06X016	フランジボルト BOLT, FLANGE	4		
20	B800B08X055	フランジボルト BOLT, FLANGE	4		
21	KU44001AA	ダウエルピン PIN, DOWEL	2		
22	KC66015AA	ヘッドカセット GASKET, HEAD	1		

ヘッドカバーグループ
 (C) HEAD COVER GROUP



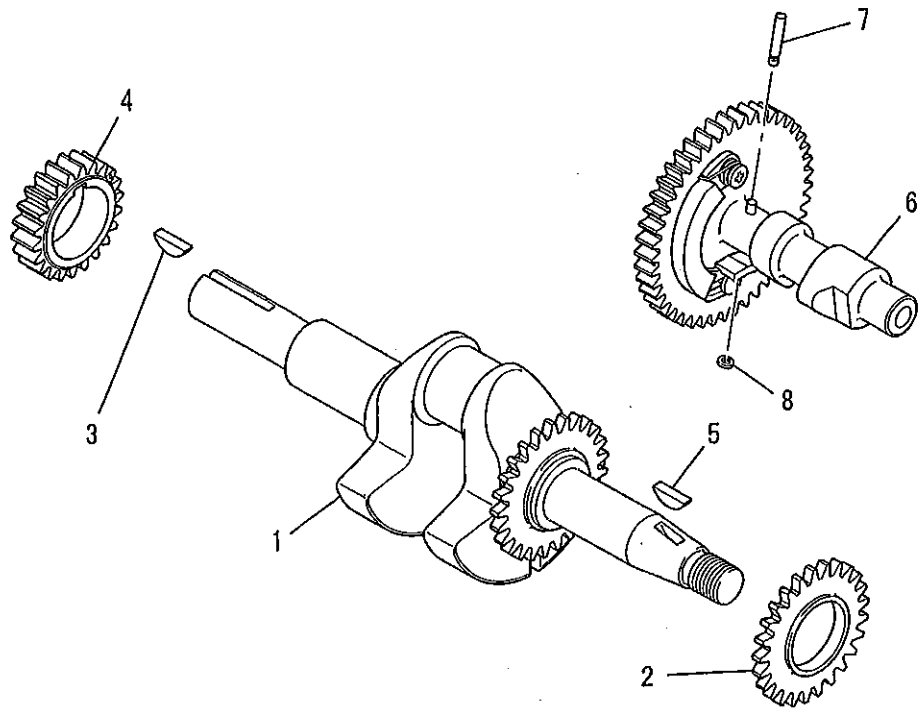
見出番号 No.	部品番号 Parts No.	部品名称 Parts Name	個数 No. Req'd	備考 Remarks	定価 Price
1	KC09008BA	ヘッドカバー COVER, HEAD	1		
2	B800A06X012	フランジボルト BOLT, FLANGE	4		
3	KW33007AA	ガスケット, ヘッドカバー GASKET, HEAD COVER	1		

ケースカバーグループ
 (D) CASE COVER GROUP



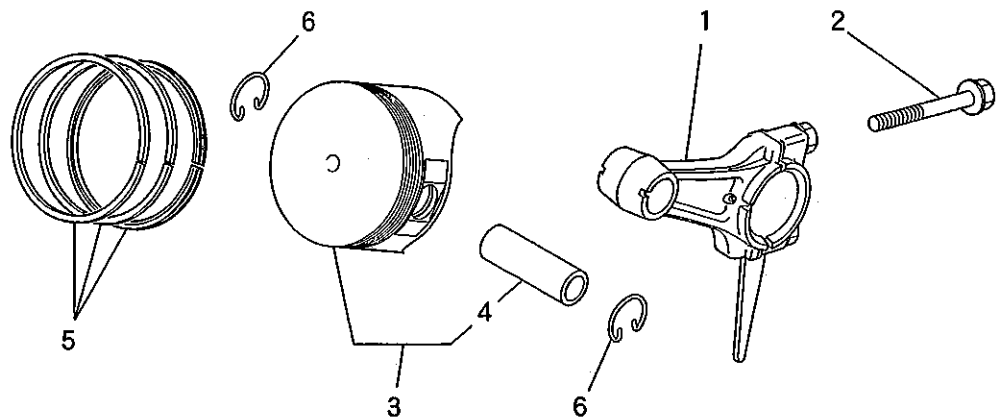
見出番号 No.	部品番号 Parts No.	部品名称 Parts Name	個数 No. Req'd	備考 Remarks	定価 Price
1	KB64008AA	クランクケースカバー COVER, CRANKCASE	1		
2	KL21006EA	オイルゲージ GAUGE, OIL	2	INCL. NO. 3	
3	KW23003AA	オーリング O-RING	2		
4	KW11012AA	ボールベアリング BEARING, BALL	1		
5	KW23004AA	オイルシール OIL SEAL	1		
6	B800B08X030	フランジボルト BOLT, FLANGE	6		
7	KU44001AA	タウエルピン PIN, DOWEL	2		
8	KW31015AA	クランクケースガスケット GASKET, CRANKCASE	1		

クランクシャフトグループ
 (E) CRANKSHAFT GROUP



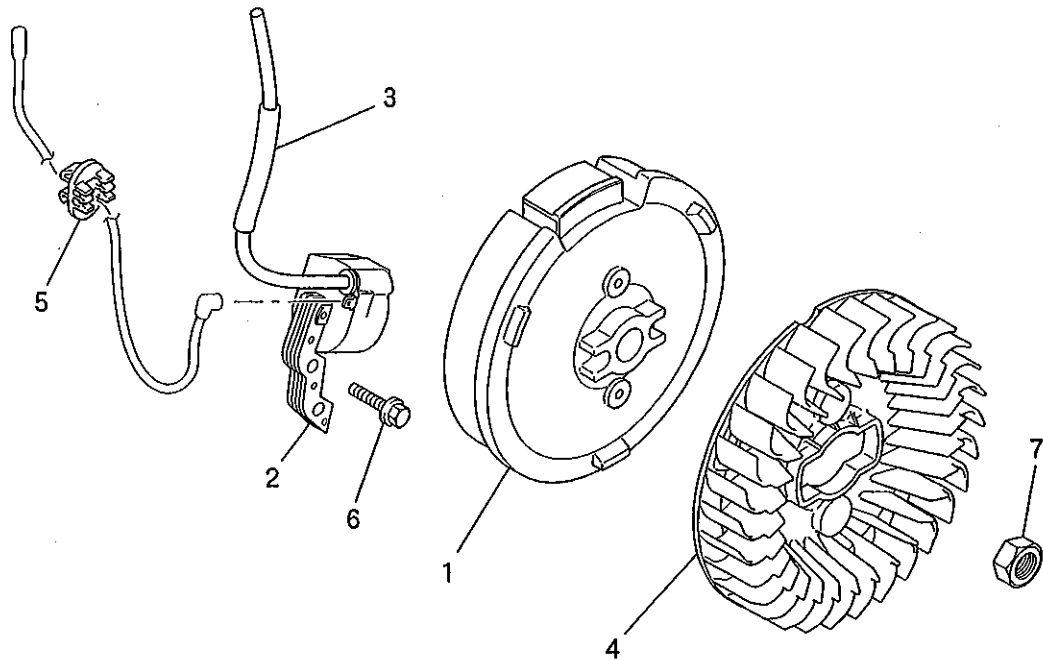
見出番号 No.	部品番号 Parts No.	部品名称 Parts Name	個数 No. Req'd	備考 Remarks	定価 Price
1	KD02042AA	クランクシャフトアセンブリ CRANKSHAFT ASSY	1	INCL.NO.2,3	
2	KD63039AA	ギヤ GEAR	1		
3	W430B05X016	キー KEY,WOODRUFF	1		
4	KD63035AA	クランクシャフトギヤ GEAR,CRANKSHAFT	1		
5	W430B05X016	キー KEY,WOODRUFF	1		
6	KV01192AA	カムシャフトギヤ アセンブリ CAMSHAFT GEAR ASSY	1	INCL.NO.7,8	
7	KV83009AG	ピン PIN	1		
8	S500P03	スナップリング SNAP RING	1		

ピストン&ロッドグループ
(F) PISTON & ROD GROUP



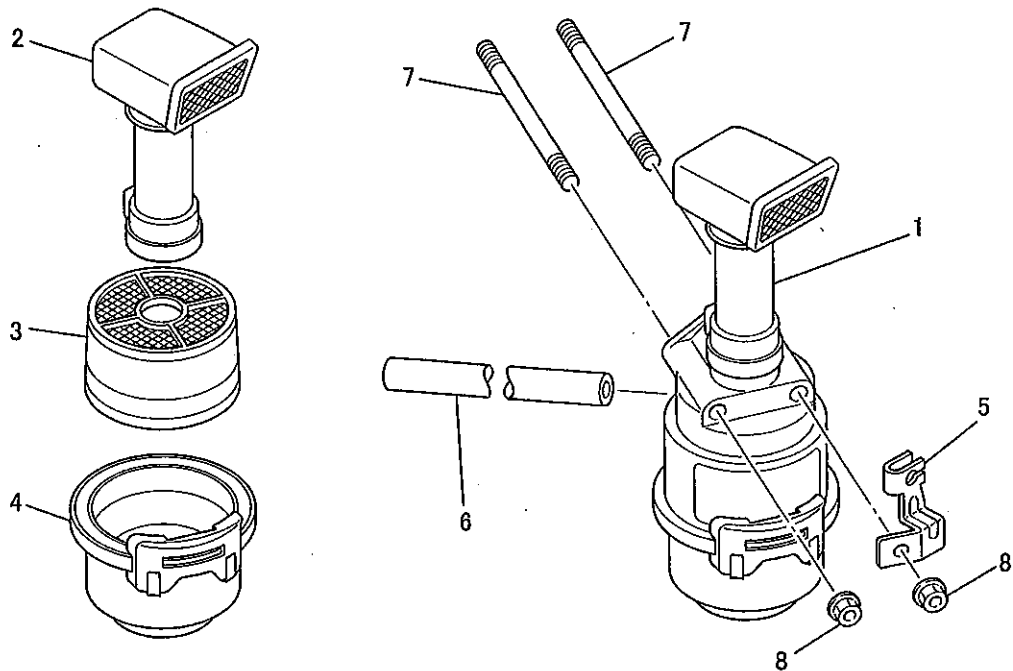
見出番号 No.	部品番号 Parts No.	部品名称 Parts Name	個数 No. Req'd	備考 Remarks	定価 Price
1	KD03018AA	コネクティングロッド アセンブリ CONNECTING ROD ASSY	1	STD INCL.NO.2	
1	KD03018BA	コネクティングロッド アセンブリ CONNECTING ROD ASSY	1	US 0.25 INCL.NO.2	
1	KD03018CA	コネクティングロッド アセンブリ CONNECTING ROD ASSY	1	US 0.50 INCL.NO.2	
2	B800B06X030	フランジボルト BOLT, FLANGE	2		
3	KP01044AA	ピストンセット PISTON SET	1	STD INCL.NO.4	
3	KP01044BA	ピストンセット PISTON SET	1	OS 0.25 INCL.NO.4	
3	KP01044CA	ピストンセット PISTON SET	1	OS 0.50 INCL.NO.4	
4	KP55001BA	ピストンピン PIN, PISTON	1		
5	KP02009AA	ピストンリングセット PISTON RING SET	1	STD	
5	KP02009BA	ピストンリングセット PISTON RING SET	1	OS 0.25	
5	KP02009CA	ピストンリングセット PISTON RING SET	1	OS 0.50	
6	KP90003AA	ピストンピンクリップ CLIP, PISTON PIN	2		

マグネトグループ
(G) MAGNETO GROUP



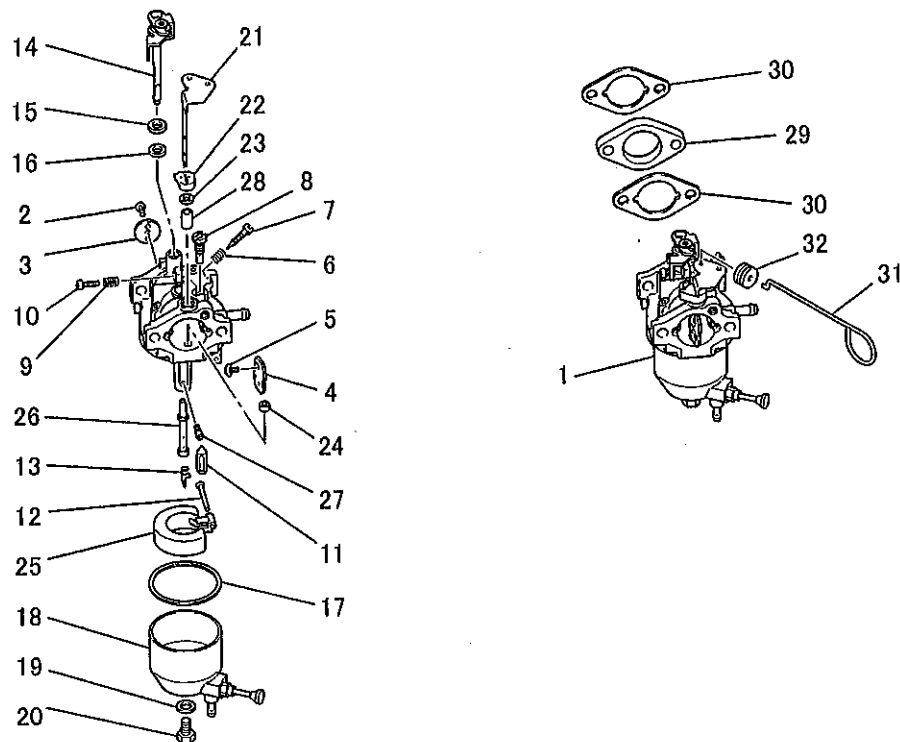
見出番号 No.	部品番号 Parts No.	部品名称 Parts Name	個数 No. Req'd	備考 Remarks	定価 Price
1	KE12026AA	フライホイール FLYWHEEL	1		
2	KE24016AA	イグニッションコイル COIL, IGNITION	1		
3	KE90073BA	チューブ TUBE	1		
4	KE90202AA	ファン FAN	1		
5	KU70007AA	クリップ CLIP	1		
6	B805B06X020	フランジボルト BOLT, FLANGE	2		
7	FR41231	ナット NUT	1		

エアクリーナグループ
(H) AIR CLEANER GROUP



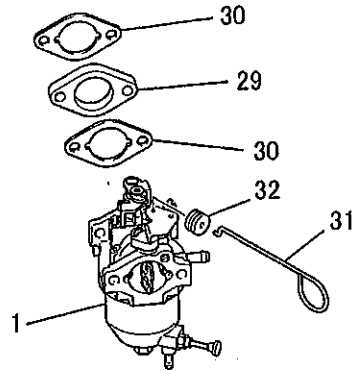
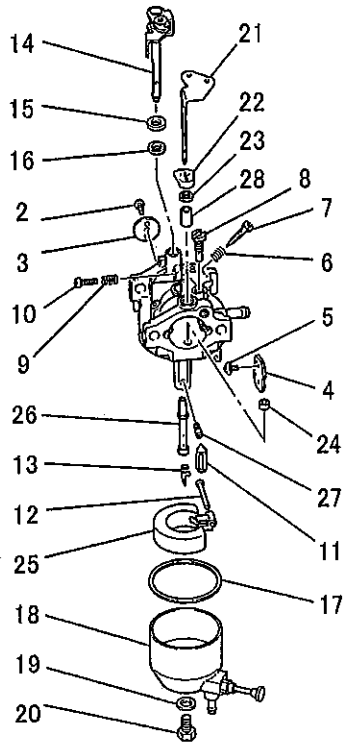
見出番号 No.	部品番号 Parts No.	部品名称 Parts Name	個数 No. Req'd	備考 Remarks	定価 Price
1	KA01069CA	エアクリーナ アセンブリ AIR CLEANER ASSY	1	INCL. NO. 2-4	
2	KA01069CA002	キャップ CAP	1		
3	KA01069AA003	クリーナエレメント ELEMENT, CLEANER	1		
4	KA01069AA004	オイルパン アセンブリ OIL PAN ASSY	1		
5	KA90110AA	チョークブラケット BRACKET, CHOKE	1		
6	ZZ70002S	フリスチューブ TUBE, BREATHER	1		
7	B155B06X120	スタットホルト BOLT, STUD	2		
8	N801A06	フランジナット NUT, FLANGE	2		

キャブレタグループ
(I) CARBURETOR GROUP



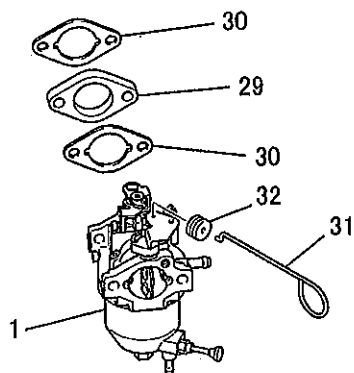
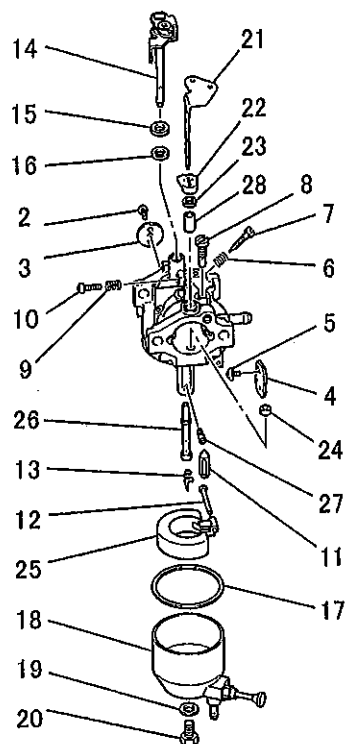
見出番号 No.	部品番号 Parts No.	部品名称 Parts Name	個数 No. Req'd	備考 Remarks	定価 Price
1	KK13025BH	キャブレタ(F) CARBURETOR(F)	1	INCL.NO.2-28	
2	KK15016AA003	スクリュー SCREW	1		
3	KK13018AA003	スロットルバルブ VALVE, THROTTLE	1		
4	KK13018AA004	チョークバルブ VALVE, CHOKE	1		
5	KK15016AA005	スクリュー SCREW	2		
6	FA27080XX003	スプリング SPRING	1		
7	KK12008AE007	アジャスタ ADJUSTER	1		
8	KK74508AA425	パイロットジェット JET, PILOT	1		
9	KK13018AA026	スプリング SPRING	1		
10	KK13025AA010	スクリュー SCREW	1		
11	KK13018AA110	ニードルバルブ VALVE, NEEDLE	1		
12	KK12008AE012	ピン PIN	1		

キャブレタグループ
(I) CARBURETOR GROUP



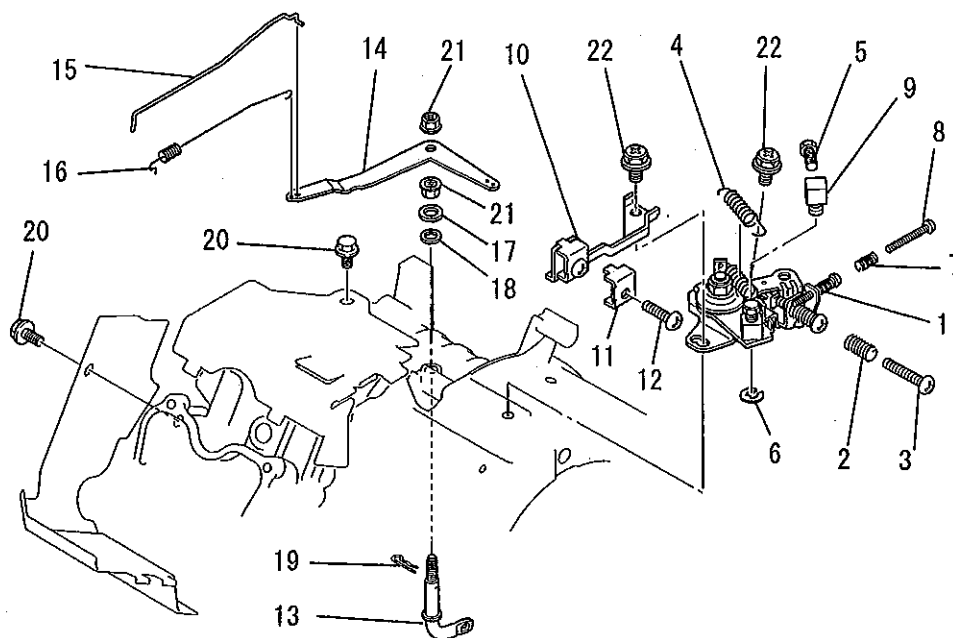
見出番号 No.	部品番号 Parts No.	部品名称 Parts Name	個数 No. Req'd	備考 Remarks	定価 Price
13	KK12008AE011	クリップ CLIP	1		
14	KK13023DB012	スロットルシャフト SHAFT, THROTTLE	1		
15	KK13023DB031	パッキング PACKING	1		
16	KK12008AE016	シール SEAL	1		
17	KK13018AA014	パッキング PACKING	1		
18	KK13019BH015	フロートチャンバ CHAMBER, FLOAT	1		
19	KK13019BH016	オーリング O-RING	1		
20	KK13019BH017	ボルト BOLT	1		
21	KK13019BH018	チョークレバー LEVER, CHOKE	1		
22	KK12008AE018	リング RING	1		
23	KK12008AE019	シール SEAL	1		
24	KK12008AE021	リング RING	1		

キャブレタグループ
 (I) CARBURETOR GROUP



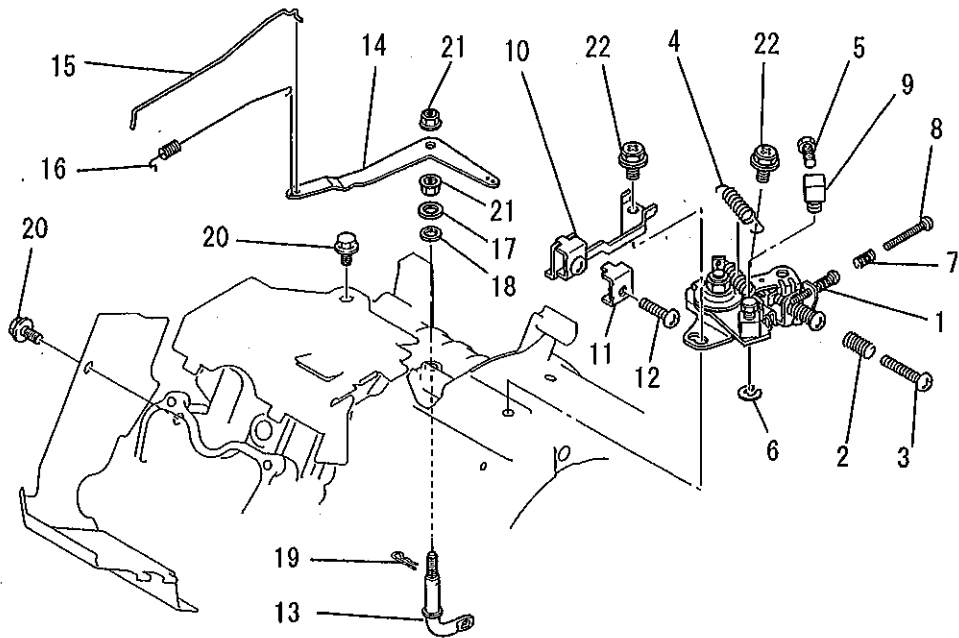
見出番号 No.	部品番号 Parts No.	部品名称 Parts Name	個数 No. Req'd	備考 Remarks	定価 Price
25	KK12008AE013	フロート FLOAT	1		
26	KK74524AE012	メインノズル NOZZLE, MAIN	1		
27	KK74524AA788	メインジェット JET, MAIN	1		
28	KK12008AE020	リング RING	1		
29	KK33005AA	インシュレータ INSULATOR	1		
30	KW34029AA	キャブレタ カスケット GASKET, CARBURETOR	2		
31	KK90017BA	チョークロッド ROD, CHOKE	1		
32	FA28126	グロメット GROMMET	1		

コントロールパネルグループ
(J) CONTROL PANEL GROUP



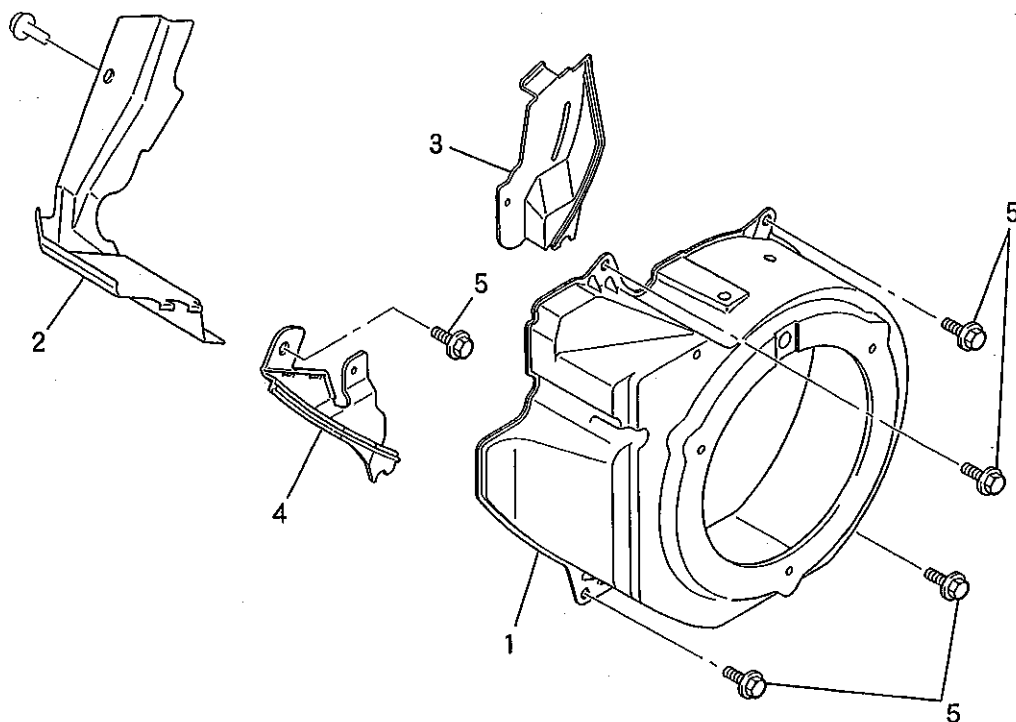
見出番号 No.	部品番号 Parts No.	部品名称 Parts Name	個数 No. Req'd	備考 Remarks	定価 Price
1	KG03028CA	コントロールパネル PANEL, CONTROL	1	INCL.NO.2-9	
2	KU80015AA	スプリング SPRING	1		
3	H051D05X025	スクリュー SCREW, PAN-CRS	1		
4	KG35010AA	リターンスプリング SPRING, RETURN	1		
5	B751A04X008	ボルト BOLT, CRS	1		
6	S500P04	スナップリング SNAP RING	1		
7	KU80023AA	スプリング SPRING	1		
8	KU14038AA	スクリュー SCREW, PAN-CRS	1		
9	KR30010AA	ストッパ STOPPER	1		
10	KG09005AA	リモートパネル PANEL, REMOTE	1	INCL.NO.11,12	
11	KU60017AA	クランプ CLAMP	1		
12	H051D05X012K	スクリュー SCREW, PAN-CRS	1		

コントロールパネルグループ
(J) CONTROL PANEL GROUP



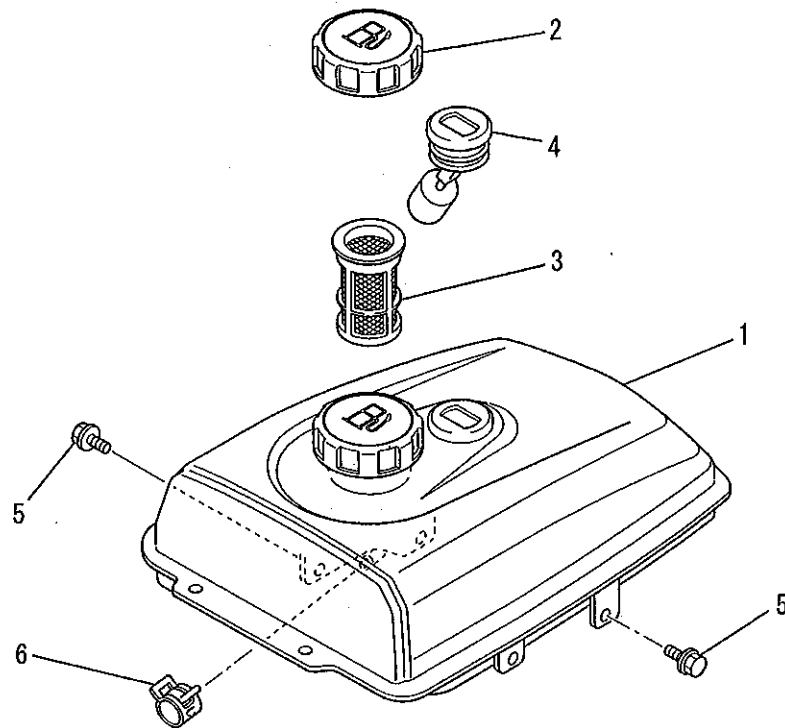
見出番号 No.	部品番号 Parts No.	部品名称 Parts Name	個数 No. Req'd	備考 Remarks	定価 Price
13	KG22014AA	カハナシャフト SHAFT, GOV	1		
14	KG31020AA	カハナレバー LEVER, GOV	1		
15	KG41023AA	カハナロッド ROD, GOV	1		
16	KG42024AA	ロッドスプリング SPRING, ROD	1		
17	KG90015AA	ワッシャー WASHER	1		
18	KG90016AA	ダストシール SEAL, DUST	1		
19	KU70006AA	クリップ CLIP	1		
20	B805B06X012	フランジボルト BOLT, FLANGE	2		
21	FR42734	フランジナット NUT, FLANGE	2		
22	KU13014BA	ボルト BOLT & WASHER	2		

ファンカバーグループ
(K) FAN COVER GROUP



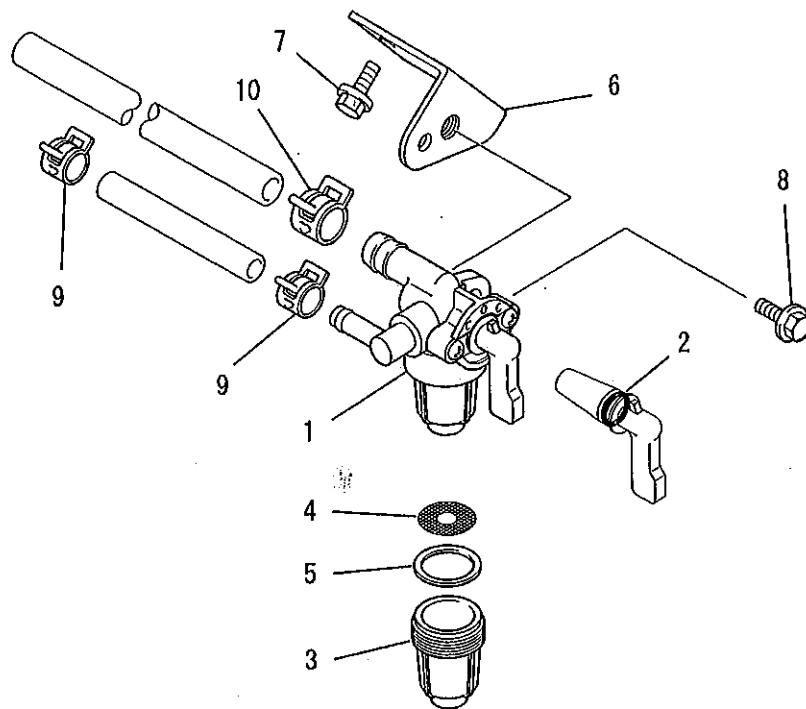
見出番号 No.	部品番号 Parts No.	部品名称 Parts Name	個数 No. Req'd	備考 Remarks	定価 Price
1	KH27029BA	ファンカバー COVER, FAN	1		
2	KH40067BA	シリンダーカバー COVER, CYLINDER	1		
3	KH90054AA	カバー COVER	1		
4	KH90055BA	カバー COVER	1		
5	B805B06X012	フランジボルト BOLT, FLANGE	5		

タンクグループ
(M) TANK GROUP



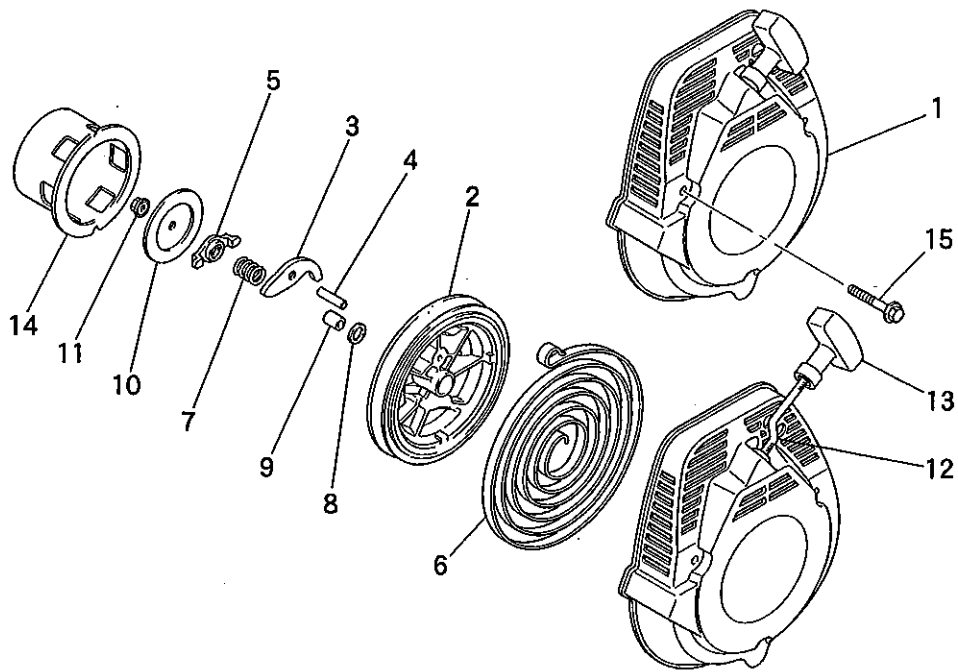
見出番号 No.	部品番号 Parts No.	部品名称 Parts Name	個数 No. Req'd	備考 Remarks	定価 Price
1	KF04098CA	フューエルタンク アセンブリ FUEL TANK ASSY	1	INCL. NO. 2-4	
2	KF05010CA	タンクキャップ° アセンブリ TANK CAP ASSY	1		
3	KF40003BA	フューエルフィルタ FILTER, FUEL	1		
4	KF90080AA	オイルゲージ° GAUGE, OIL	1		
5	B805B06X016	フランジ°ホルト BOLT, FLANGE	4		
6	FR67419	クリップ° CLIP	1		

コックグループ
(N) COCK GROUP



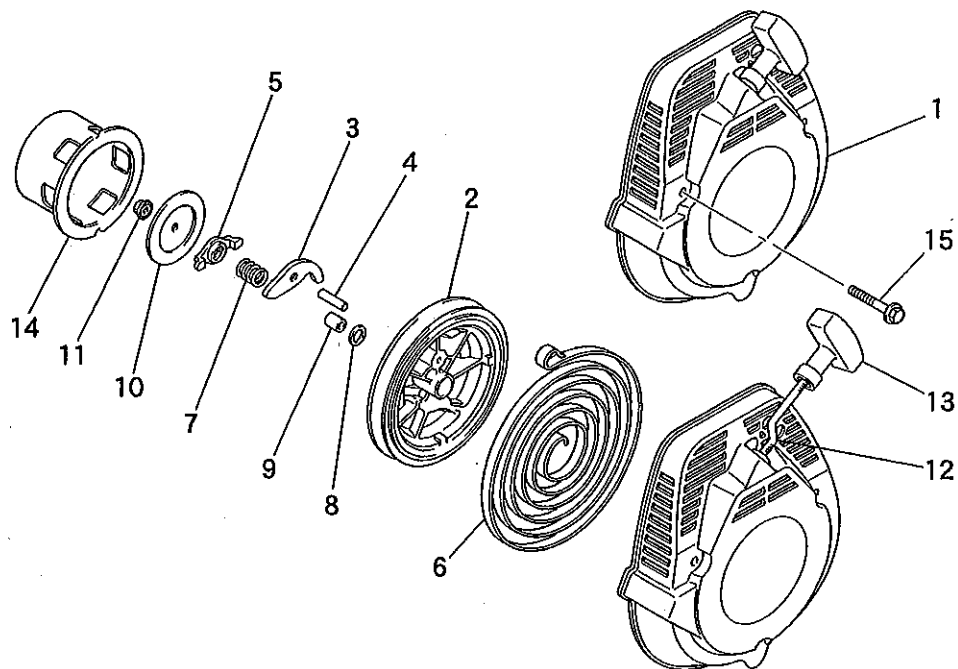
見出番号 No.	部品番号 Parts No.	部品名称 Parts Name	個数 No. Req'd	備考 Remarks	定価 Price
1	KF31025AA	フューエルコック COCK, FUEL	1	INCL. NO. 2-5	
2	KF31010AA001	オーリング O-RING	1		
3	KF31010AA002	カップ CUP	1		
4	KF31010AA003	フューエルフィルタ FILTER, FUEL	1		
5	KF31010AA004	パッキング PACKING	1		
6	KF90136AA	フューエルコックブラケット BRACKET, FUEL COCK	1		
7	B800A06X008	フランジボルト BOLT, FLANGE	2		
8	B800A06X012	フランジボルト BOLT, FLANGE	1		
9	FR53226	クリップ CLIP	2		
10	FR67419	クリップ CLIP	1		

リコイルスタータグループ
(R) RECOIL STARTER GROUP



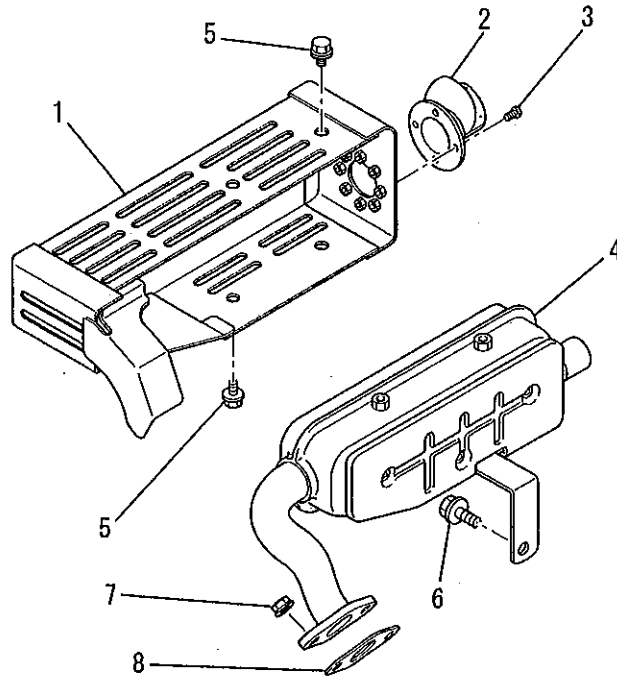
見出番号 No.	部品番号 Parts No.	部品名称 Parts Name	個数 No. Req'd	備考 Remarks	定価 Price
1	KS02064AA	リコイルスタータ アセンブリ RECOIL STARTER ASSY	1	INCL.NO.2-14	
2	KS20083AA002	リール REEL	1		
3	FA31163XX007	ラatchet RATCHET	1		
4	KS20036AA009	ピン PIN	1		
5	KS20036AA008	ガイド GUIDE	1		
6	FA28181XX011	スプリング SPRING, SPIRAL	1		
7	FA28181XX013	リターン SPRING, RETURN	1		
8	FA28181XX015	ワッシャー WASHER	1		
9	FA28181XX012	シャフト SHAFT	1		
10	KS20036AA010	フリクションプレート PLATE, FRICTION	1		
11	FA28181XX016	ナット NUT	1		
12	KS20036AA018	スターターロープ ROPE, STARTER	1		

リコイルスタータグループ
 (R) RECOIL STARTER GROUP



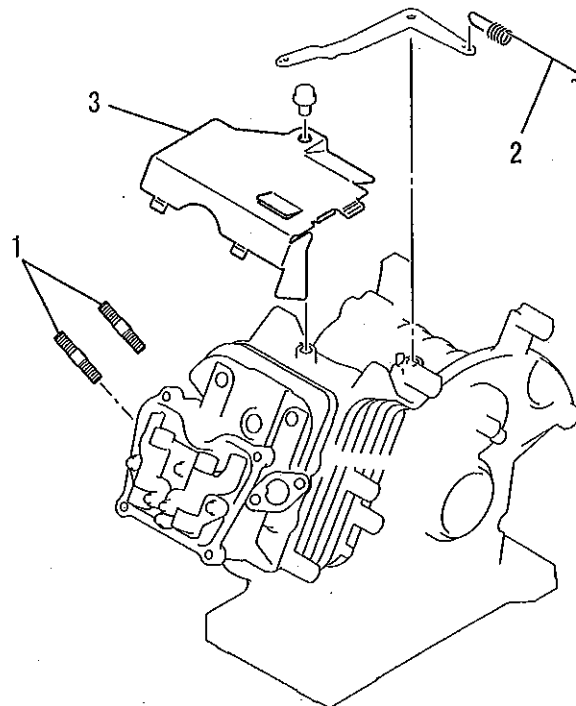
見出番号 No.	部品番号 Parts No.	部品名称 Parts Name	個数 No. Req'd	備考 Remarks	定価 Price
13	KS20083AA013	スタータノブ KNOB, STARTER	1		
14	KS30042AA	スタータプーリ PULLEY, STARTER	1		
15	B800A06X045	フランジボルト BOLT, FLANGE	3		

マフラグループ
(S) MUFFLER GROUP



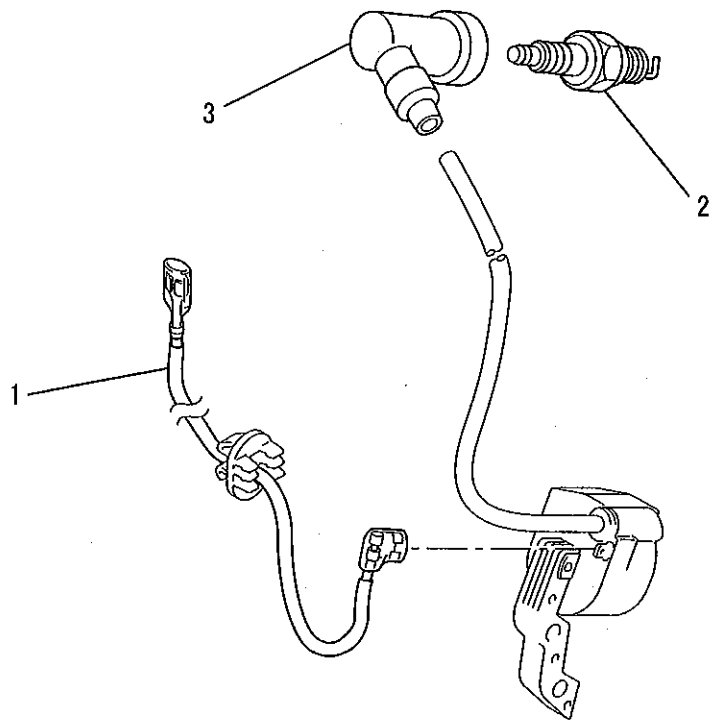
見出番号 No.	部品番号 Parts No.	部品名称 Parts Name	個数 No. Req'd	備考 Remarks	定価 Price
1	KM27049AA	マフラカバー COVER, MUFFLER	1		
2	FA25320	テールパイプ PIPE, TAIL	1		
3	W006D04X006K	スクリュー SCREW	3		
4	KM17027AA	マフラ MUFFLER	1		
5	B800A06X008K	フランジボルト BOLT, FLANGE	4		
6	B800A08X016	フランジボルト BOLT, FLANGE	1		
7	ZZ70028C	ユニカスワリングナット NUT, CONICAL SPG	2		
8	KM70031AB	マフラガスケット GASKET, MUFFLER	1		

ボルト, スプリング, カバー
1. BOLT, SPRING, COVER



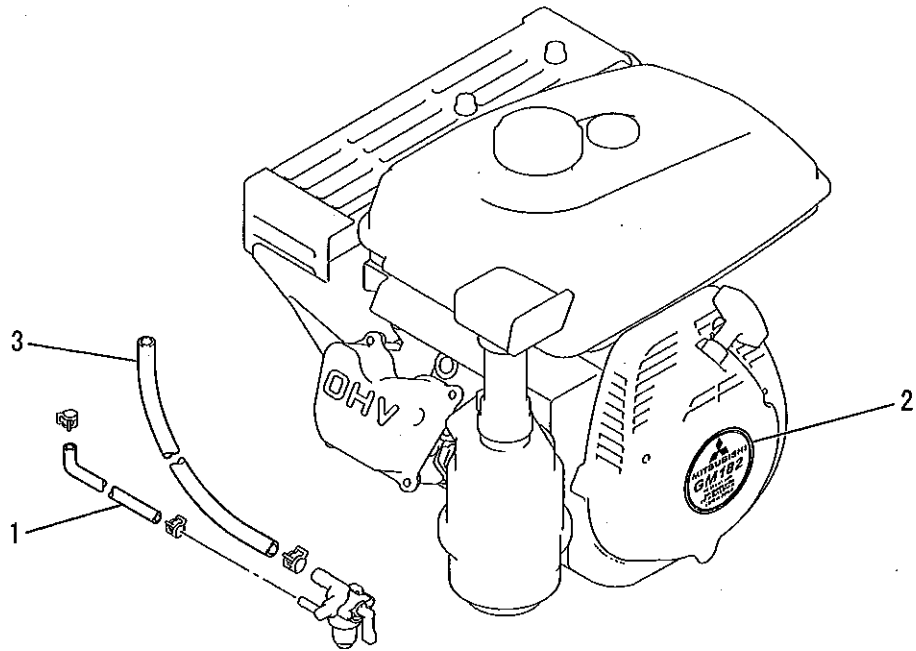
見出番号 No.	部品番号 Parts No.	部品名称 Parts Name	個数 No. Req'd	備考 Remarks	定価 Price
1	B155B08X020	スタットボルト BOLT, STUD	2		
2	KG34033AA	カハナスプリング SPRING, GOV	1		
3	KH40073AA	トップカバー COVER, TOP	1		

リードワイヤ, プラグ, キャップ
2. LEAD WIRE, PLUG, CAP



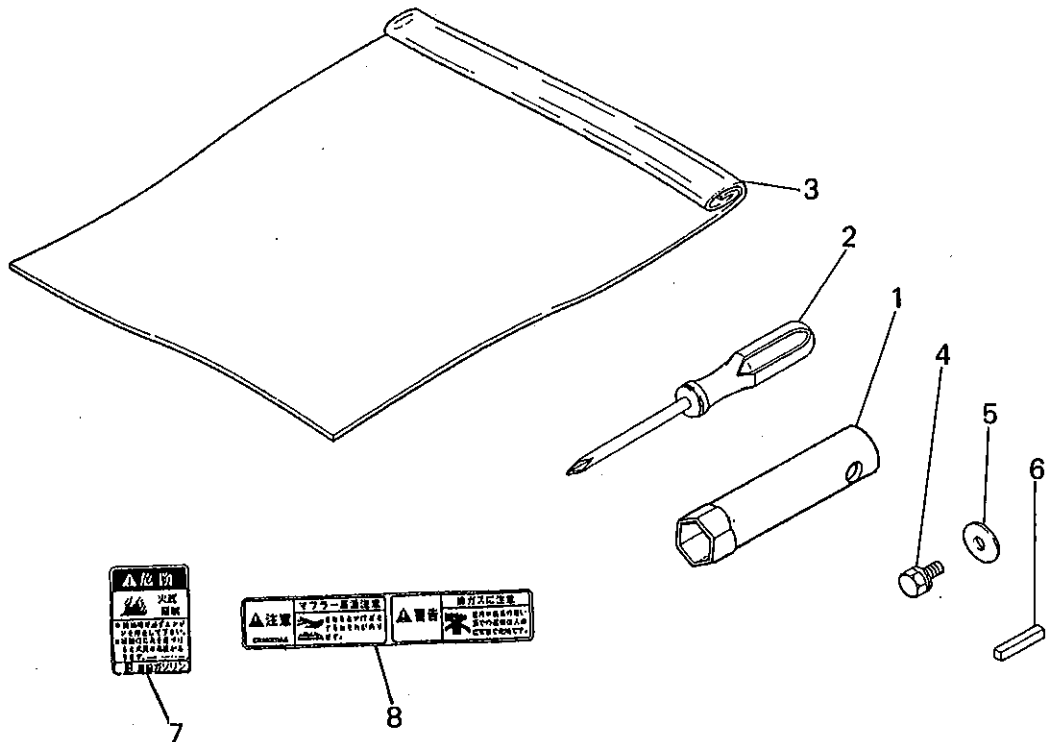
見出番号 No.	部品番号 Parts No.	部品名称 Parts Name	個数 No. Req'd	備考 Remarks	定価 Price
1	KE90069AB	リードワイヤ WIRE, LEAD	1		
2	FA21273	スパークプラグ PLUG, SPARK	1	BP6HS	
3	KE42027AA	プラグキャップ CAP, PLUG	1		

ラベル, フューエルホース
3. LABEL, FUEL HOSE



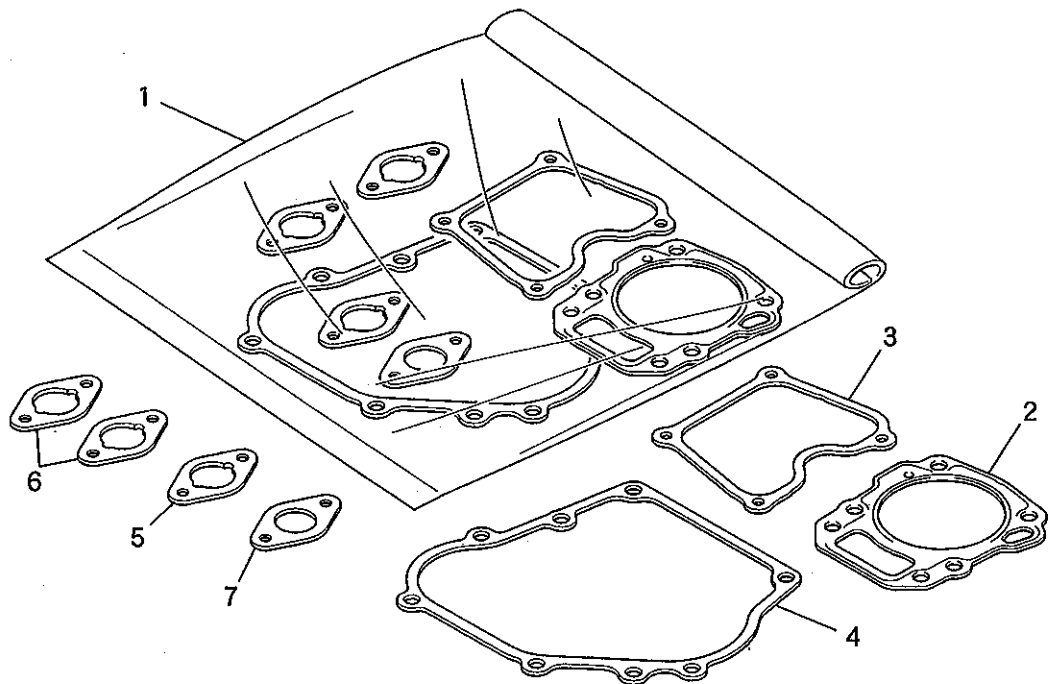
見出番号 No.	部品番号 Parts No.	部品名称 Parts Name	個数 No. Req'd	備考 Remarks	定価 Price
1	KF70025BA	フューエルホース HOSE, FUEL	1		
2	KW52225BA	ネームラベル LABEL, NAME	1		
3	P051Y08X420	フューエルホース HOSE, FUEL	1		

ツールセット他
4. TOOL SET etc.



見出番号 No.	部品番号 Parts No.	部品名称 Parts Name	個数 No. Req'd	備考 Remarks	定価 Price
1	KN12004GA	ホツクススパナ SPANNER, BOX	1		
2	KN13001AA	スクリフトライハ DRIVER, SCREW	1		
3	FA21533D	ツールハツク BAG, TOOL	1		
4	B080A08X016	ホルト BOLT & WASHER	1		
5	W207H08	ワツシヤ WASHER	1		
6	W405B05X035	キ KEY, SUNK	1		
7	KW56069AA	コーションラベル LABEL, CAUTION	1		
8	KW56070AA	コーションラベル LABEL, CAUTION	1		

ガスケットセット
5. GASKET SET



見出番号 No.	部品番号 Parts No.	部品名称 Parts Name	個数 No. Req'd	備考 Remarks	定価 Price
1	KW39081EA	ガスケットセット GASKET SET	1	INCL. NO. 2-7	
2	KC66015AA	ヘッド ガスケット GASKET, HEAD	1		
3	KW33007AA	ガスケット, ヘッドカバー GASKET, HEAD COVER	1		
4	KW31015AA	クランクケース ガスケット GASKET, CRANKCASE	1		
5	KW34029AA	キャブレタ ガスケット GASKET, CARBURETOR	1		
6	KW34029AA	キャブレタ ガスケット GASKET, CARBURETOR	2		
7	KM70031AB	マフラー ガスケット GASKET, MUFFLER	1		



MITSUBISHI PARTS NEWS

MEIKI ENGINE

発行番号 (No.)
GM182-034(1/3)
発行日 (Date)
2003.08.25

形式 (Model) GM182 全機種 All models of GM182	件名 (Subject) 新GM品質向上による変更 A change due to the new model quality improvement.
--	--

部品名称 (Part Name)	新部品 (New Parts)			記号 Mark	旧部品 (Old Parts)			備考 Remarks
	No.	Part No.	Q'ty		No.	Part No.	Q'ty	
プッシュロッド ROD, PUSH	△	KV71012BA	2	○	①	KV71010AA	2	
ロッカアームアセンブリ ROCKER ARM ASSY	△	KV02003BA	1	×	②	KV02002BA	1	} CYLINDER HEAD COVER と組合せて互換性有り
ロッカアーム ROCKER ARM	△	KV72010AA	1	×	③	KV72008AA	1	
ロッカアーム ROCKER ARM	△	KV72011AA	1	×	④	KV72009AA	1	
プレート PLATE	△	KV74008AA	1	○	⑤	KV74005AA	1	
インテイクバルブ VALVE, INTAKE	△	KV34005AA	1	○	⑥	KV34004AA	1	
エキゾーストバルブ VALVE, EXHAUST	△	KV43007AA	1	○	⑦	KV43006AA	1	
ヘッドカバー COVER, HEAD	△	KC09014AA	1	○	⑧	KC09008BA	1	
チェーン CHAIN	△	KD90015AA	1	○	⑨	KD90011AA	1	L形のみ
コネクティングロッドアセンブリ CONNECTING ROD ASSY	△	KD03024AA	1	×	⑩	KD03018AA ※1	1	STD
コネクティングロッドアセンブリ CONNECTING ROD ASSY	△	KD03024BA	1	×	⑩	KD03018BA	1	US 0.25
コネクティングロッドアセンブリ CONNECTING ROD ASSY	△	KD03024CA	1	×	⑩	KD03018CA	1	US 0.50
ピストン PISTON	△	KP16008AA	1	×	⑪	KP16007AA ※2	1	STD
ピストン PISTON	△	KP16008BA	1	×	⑪	KP16007BA	1	OS 0.25
ピストン PISTON	△	KP16008CA	1	×	⑪	KP16007CA	1	OS 0.50
ピストンセット PISTON SET		△ + △		-	⑫	KP01044AA	1	STD
ピストンセット PISTON SET				-	⑫	KP01044BA	1	OS 0.25
ピストンセット PISTON SET				-	⑫	KP01044CA	1	OS 0.50
ピストンピン PIN, PISTON	△	KP55005AA	1	×	⑬	KP55001BA	1	
ピストンリングセット PISTON RING SET	△	KP02014AA	1	×	⑭	KP02009AA ※3	1	STD
ピストンリングセット PISTON RING SET	△	KP02014BA	1	×	⑭	KP02009BA	1	OS 0.25
ピストンリングセット PISTON RING SET	△	KP02014CA	1	×	⑭	KP02009CA	1	OS 0.50

T.No.
G6155
G6436

承認
APPVD.
佐藤

点検
CHKD.
宇野

担当
BY
中島

(1) 互換性記号 (Abbreviation of "Interchangeability")
 ○ : 互換性有 Interchangeable
 × : 互換性無 Non-Interchangeable
 □ : 新部品は旧エンジンに使用可、旧部品は新エンジンに使用不可
 New parts are usable on old-type engine but old parts are not usable on new-type engine.
 △ : 旧部品は新エンジンに使用可、新部品は旧エンジンに使用不可
 Old parts are usable on new-type engine but new parts are not usable on old-type engine.
 (2) 補用品供給 (Supply of service parts)
 互換性記号○、□については、旧部品の在庫消化後、新部品にて供給されます。
 For the parts with "○" and "□", new parts will be supplied after the stock of old parts has been exhausted.



MITSUBISHI MEIKI ENGINE PARTS NEWS

発行番号 (No.)
GM182-034(2/3)
発行日 (Date)
2003.08.25

形式 (Model)
GM182 全機種
All models of GM182

件名 (Subject)
新GM品質向上による変更
A change due to the new model quality improvement.

1. 変更理由 (Purpose/Reason)
品質向上 (2003/8月生産より)
Improvement of quality. (It is set 2003.08 model)
2. 変更詳細 (Description)
プッシュロッド、ロッカアーム、ヘッドカバー、チェーン、ピストン及びピロッドの変更
Change of push rod, rocker arm assy, head cover, chain, piston and rod.

略図次ページ参照方
Refer to outline diagram on the next page.
3. 実施 (Effective)
E/#345830 ('03/8) ~

【単体エンジン対比表】

0	→	A
1	→	B
2	→	C
3	→	D
4	→	E
5	→	F
6	→	G
7	→	H
8	→	J
9	→	K

【代表例】

現行型式	新規型式
GM182PN-100	GM182PN-10A
GM182PN-101	GM182PN-10B
GM182PN-102	GM182PN-10C
"	"
GM182LN-225	GM182LN-22F
GM182LN-226	GM182LN-22G
"	"
"	"
GM182PE-993	GM182PE-99D

4. 互換性 (Interchangeability)

※1は、△ KD03024AA + ピストン + ピストンピン + リング の組合せで互換性有り
A ※1 mark has interchangeability with the combination of the connecting rod assy, the piston, the piston pin and the ring.

※2は、△ KP16008AA + コネクティングロッド + ピストンピン + リング の組合せで互換性有り
A ※2 mark has interchangeability with the combination of the piston, the connecting rod assy, the piston pin and the ring.

※3は、△ KP02014AA + コネクティングロッド + ピストン + ピストンピン の組合せで互換性有り
A ※3 mark has interchangeability with the combination of the ring, the connecting rod assy, the piston, and the piston pin.

(1) 互換性記号 (Abbreviation of "Interchangeability")

- : 互換性有 Interchangeable
- × : 互換性無 Non-Interchangeable
- : 新部品は旧エンジンに使用可、旧部品は新エンジンに使用不可
New parts are usable on old-type engine but old parts are not usable on new-type engine.
- △ : 旧部品は新エンジンに使用可、新部品は旧エンジンに使用不可
Old parts are usable on new-type engine but new parts are not usable on old-type engine.

(2) 補用品供給 (Supply of service parts)

互換性記号○、□については、旧部品の在庫消化後、新部品にて供給されます。
For the parts with "○" and "□", new parts will be supplied after the stock of old parts has been exhausted.



MITSUBISHI MEIKI ENGINE PARTS NEWS

発行番号 (No.)

GM182-034(3/3)

発行日 (Date)

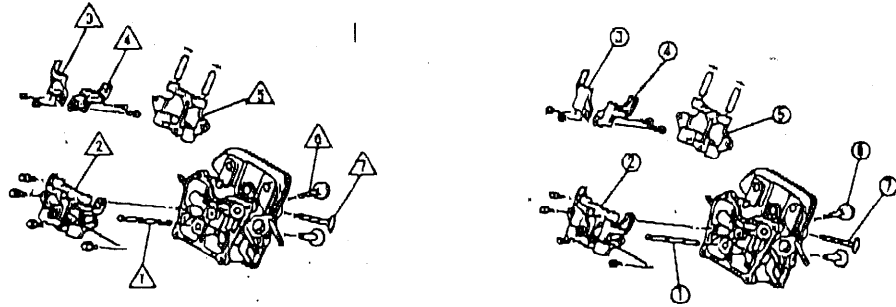
2003.08.25

形式 (Model)
GM182 全機種
All models of GM182

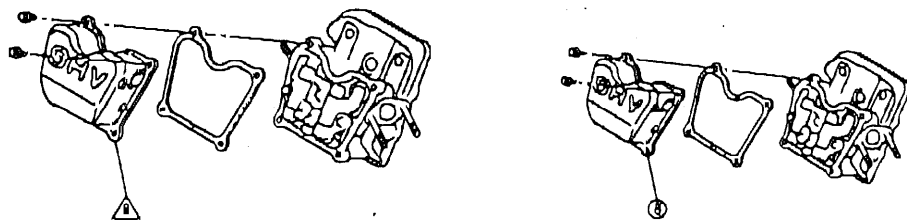
件名 (Subject)
新GM品質向上による変更
A change due to the new model quality improvement.

2. 変更詳細 (Description)

シリンダーヘッドグループ (B) CYLINDER HEAD GROUP



ヘッドカバーグループ (C) HEAD COVER GROUP



クランクシャフトグループ (E) CRANKSHAFT GROUP



ピストン＆ロッドグループ (F) PISTON & ROD GROUP

