

純正部品表

PARTS LIST

三菱メイキエンジン

GM182PN-302

※部品注文の際は、巻末の注記もご確認ください。
品質向上のため、部品が変更になっている場合があります。

INDEX

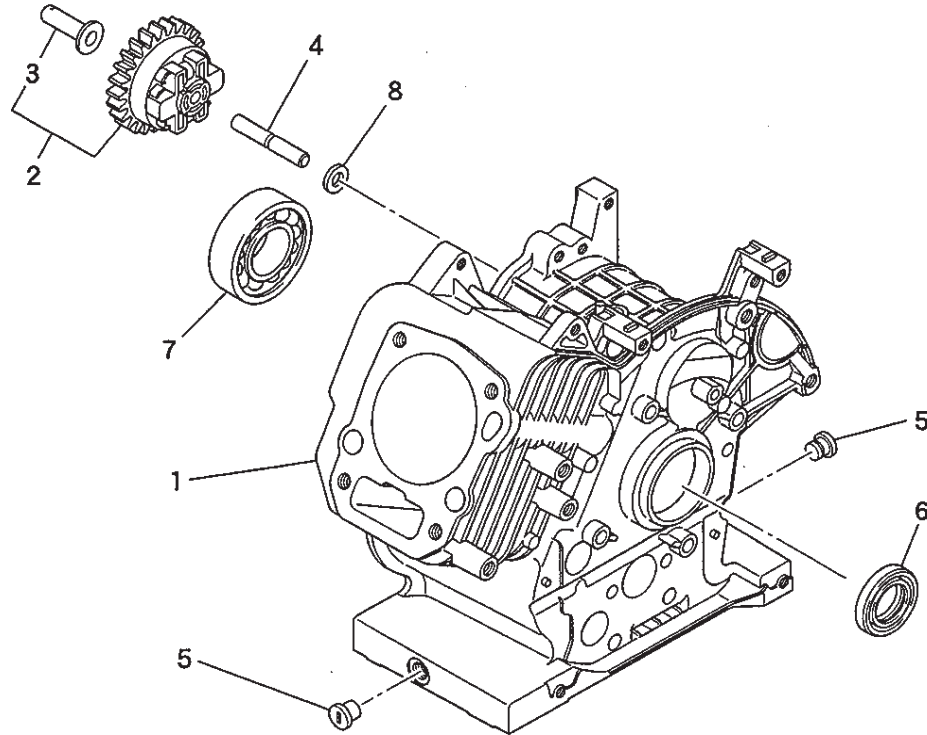
部品番号	部品名称	ページ数	No.	部品番号	部品名称	ページ数	No.
B080A08X016	ホルト	25	4	KF31010AA001	オーリング	17	2
B155B06X075	スタッドホルト	9	10	KF31010AA002	カツプ	17	3
B155B08X020	スタッドホルト	22	1	KF31010AA004	ハツキング	17	5
B751A04X008	ホルト	13	5	KF31018AA	フューエルコック	17	1
B800A06X008	フランジホルト	17	8	KF31018AA003	フューエルフィルタ	17	4
B800A06X008K	フランジホルト	20	4	KF40003AA	フューエルフィルタ	16	3
B800A06X012	フランジホルト	4	3	KF70025BA	フューエルホース	24	3
B800A06X016	フランジホルト	3	13	KF90105AA	スぺーサ	17	6
B800A06X016K	フランジホルト	14	20	KF90143AA	プレート	24	6
B800A06X016K	フランジホルト	19	14	KF90153AA	フューエルコックブラケット	17	7
B800A06X025	フランジホルト	17	9	KG01004AA	ガバナギヤアセンブリ	1	2
B800B06X030	フランジホルト	7	2	KG03028BA	コントロールパネル	13	1
B800B08X030	フランジホルト	5	6	KG09003BA	リモートパネル	13	10
B800B08X055	フランジホルト	3	14	KG14005AA	ガバナスライダ	1	3
B805B06X012	フランジホルト	14	21	KG22004AA	ガバナシヤフト	1	4
B805B06X012	フランジホルト	15	5	KG22012AA	ガバナシヤフト	14	13
B805B06X020	フランジホルト	8	6	KG31020AA	ガバナレバー	14	14
B805B06X025	フランジホルト	16	4	KG34022AB	ガバナスプリング	22	3
BG01668A	クリーナエレメント	9	1	KG35010AA	リターンスプリング	13	4
BG01669	グリット	9	2	KG41022AA	ガバナロッド	14	15
FA21273	スパークプラグ	23	2	KG42018AA	ロッドスプリング	14	16
FA21533D	ツールハツク	25	3	KG90015AA	ワツシヤ	14	17
FA21542A	クリーナカバー	9	3	KG90016AA	ダストシール	14	18
FA27080XX003	スプリング	10	6	KH27023BA	ファンカバー	15	1
FA27080XX003	スプリング	11	20	KH40058EA	トップカバー	22	5
FN11223	ドレンプラグ	5	9	KH40067AA	シリンダカバー	15	2
FR41231	ナット	8	7	KH90054AA	カバー	15	3
FR42734	フランジナット	14	22	KH90055BA	カバー	15	4
FR53226	クリツプ	17	10	KK12008AE007	アジヤスタ	10	7
FR53226A	クリツプ	17	11	KK12008AE011	クリツプ	10	11
FR56389	ナット	9	6	KK12008AE012	ピン	10	10
FR56704A	コシヨラベル	9	8	KK12008AE013	フロート	12	27
FR56780	クランプ	22	2	KK12008AE016	シール	11	16
FR67419	クリツプ	16	5	KK12008AE021	リング	12	26
H051D05X012K	スクリユ	13	12	KK12008AE023	フロートチャンバ	11	18
H051D05X025	スクリユ	13	3	KK12008AE026	ハツキング	11	21
KA11002AB	クリーナケース	9	4	KK12008AE027	ホルト	11	22
KB44010AA	シリンダブロック	1	1	KK12008AE029	スクリユ	11	19
KB64008BA	クランクケースカバー	5	1	KK12015DX017	チョークレバー	11	23
KC02040AA	シリンダヘッドアセンブリ	2	1	KK13018AA002	スクリユ	10	2
KC09008AA	ヘッドカバー	4	1	KK13018AA003	スロツトルバルブ	10	3
KC66013AA	ヘッドガスケット	3	16	KK13018AA004	チョークバルブ	10	4
KC66013AA	ヘッドガスケット	26	2	KK13018AA005	スクリユ	10	5
KC90015AA	クランプ	4	2	KK13018AA012	スロツトルシヤフト	10	12
KD02042AA	クランクシヤフトアセンブリ	6	1	KK13018AA014	ハツキング	11	17
KD03008AA	コネクティングロッドアセンブリ	7	1	KK13018AA019	リング	11	24
KD03008BA	コネクティングロッドアセンブリ	7	1	KK13018AA020	シール	12	25
KD03008CA	コネクティングロッドアセンブリ	7	1	KK13018AA025	ナット	11	13
KD63032AA	ギヤ	6	2	KK13018AA026	スプリング	11	14
KD63035AA	クランクシヤフトギヤ	6	4	KK13018AA027	スクリユ	11	15
KE12026AA	フライホイール	8	1	KK13018AA110	ニードルバルブ	10	9
KE24016AA	イグニツシヨコイル	8	2	KK13019EB	キャブレタ(F)	10	1
KE42027AA	プラグキャツプ	23	3	KK33005AA	インシュレータ	12	30
KE90069AA	リードワイヤ	23	1	KK74508AA450	パイロツトジエツト	10	8
KE90073BA	チューブ	8	3	KK74524AD012	メインノズル	12	28
KE90176AA	ファン	8	4	KK74525AA763	メインジエツト	12	29
KF04097BD	フューエルタンクアセンブリ	16	1	KL21006EA	オイルゲージ	5	2
KF05018AA	タンクキャツプアセンブリ	16	2	KL22004AA	ドレンプラグ	1	5

INDEX

部品番号	部品名称	ページ数	No.	部品番号	部品名称	ページ数	No.
KM02101AA	マフアセンブリ	20	1	KW11012AA	ホールヘアリング	5	4
KM15062AA	マフラ	20	2	KW23003AA	オーリング	5	3
KM25054AA	マフラカバー	20	3	KW23004AA	オイルシール	5	5
KM30009AA	エキゾーストパイプ	20	6	KW25001AA	オイルシール	1	6
KM70040AA	マフラ ガスケット	20	9	KW31015AA	クランクケース ガスケット	5	8
KM70040AA	マフラ ガスケット	26	8	KW31015AA	クランクケース ガスケット	26	5
KM70041AA	マフラ ガスケット	20	10	KW33007AA	ヘッドカバーガスケット	4	4
KM70041AA	マフラ ガスケット	26	9	KW33007AA	ヘッドカバーガスケット	26	3
KM90128AA	カバー	22	4	KW33009AA	ヘッドカバーガスケット	3	17
KM90141AA	ガラス ウール	20	5	KW33009AA	ヘッドカバーガスケット	26	4
KN12004GA	ホツクススパナ	25	1	KW34029AA	キヤブレタ ガスケット	9	7
KN13001AA	スクリユドライバ	25	2	KW34029AA	キヤブレタ ガスケット	12	31
KP01015AA	ピストンセット	7	3	KW34029AA	キヤブレタ ガスケット	26	6
KP01015BA	ピストンセット	7	3	KW34029AA	キヤブレタ ガスケット	26	7
KP01015CA	ピストンセット	7	3	KW39078BA	ガスケットセット	26	1
KP02009AA	ピストンリングセット	7	5	KW52194AA	ネームラベル	24	4
KP02009BA	ピストンリングセット	7	5	KW56070AA	コーションラベル	24	1
KP02009CA	ピストンリングセット	7	5	KW56110AA	コーションラベル	24	2
KP55001AA	ピストンピン	7	4	N801A06	フランジナット	9	11
KP90003AA	ピストンピンクリップ	7	6	N801A06	フランジナット	20	7
KR30008AA	ストツバ	13	9	P051Y08X470	フューエルホース	24	5
KR40024AA	フロント カバー	21	1	S111X62X050	ホールヘアリング	1	7
KS02062AD	リコイルスタータ アセンブリ	18	1	S500P03	スナツプリング	6	8
KS20020AD006	フリクションスプリング	18	6	S500P04	スナツプリング	13	6
KS20020AD007	リターンスプリング	18	7	W200H04	ワツシヤ	9	5
KS20081AD001	スタータケース	18	2	W200H06	ワツシヤ	1	8
KS20081AD002	リール	18	3	W207H08	ワツシヤ	25	5
KS20081AD003	ラチェット	18	4	W405B05X035	キー	25	6
KS20081AD004	スパイラルスプリング	18	5	W430B05X016	キー	6	3
KS20081AD007	ガイド	18	8	W430B05X016	キー	6	5
KS20081AD008	スクリュ	18	9	ZZ70002S	プリーザチューブ	9	9
KS20081AD010	スタータロープ	18	10	ZZ70013A	ガスケット	5	10
KS20081AD011	スタータノブ	18	11	ZZ70028C	ユニカルスプリングナット	20	8
KS20081AD012	キャツプ	18	12				
KS30040AA	スタータプーリ	19	13				
KU12025AA	タツピングスクリュ	21	2				
KU13014BA	ホルト	14	23				
KU14038AA	スクリュ	13	8				
KU23013AA	ナツト	2	8				
KU44001AA	ダウエルピン	3	15				
KU44001AA	ダウエルピン	5	7				
KU60016AA	クランプ	13	11				
KU70006AA	クリツプ	14	19				
KU70007AA	クリツプ	8	5				
KU70015AA	ストツバ	2	10				
KU80015AA	スプリング	13	2				
KU80023AA	スプリング	13	7				
KV01192AA	カムシャフトアセンブリ	6	6				
KV02001BA	ロツカー アーム アセンブリ	2	7				
KV24007AA	タベツト	2	2				
KV34004AA	インテイクバルブ	2	3				
KV43006AA	エキゾーストバルブ	2	4				
KV55008AA	バルブスプリング	2	12				
KV64001AA	バルブスプリングリテーナ	2	5				
KV71010AA	プツシユロツト	2	6				
KV73004AA	アシヤストスクリュ	2	9				
KV83009AG	ピン	6	7				
KV90012AA	プレート	2	11				

シリンダブロックグループ
 (A) CYLINDER BLOCK GROUP

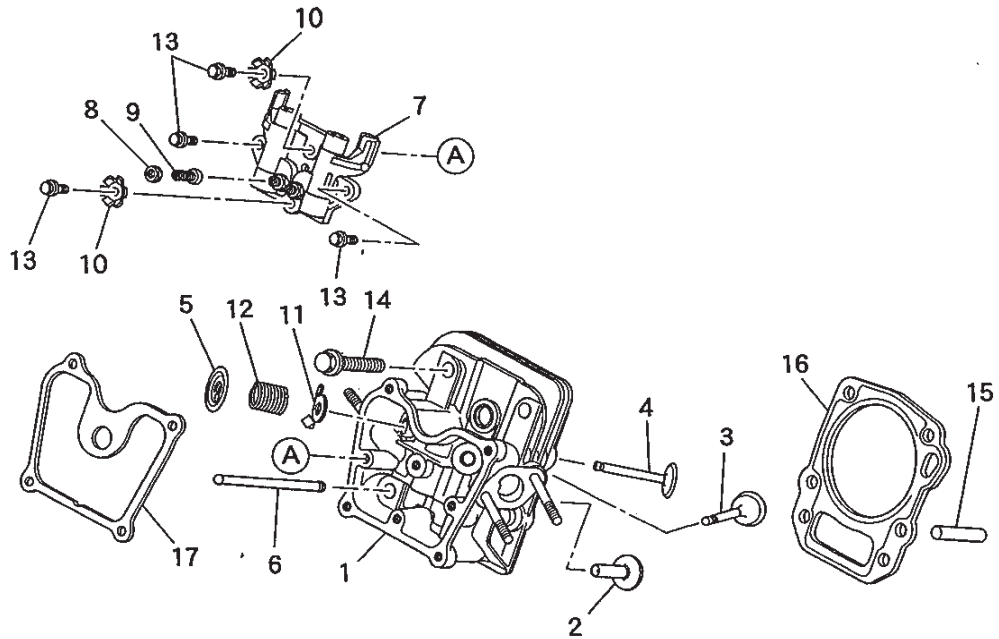
シリンダブロックグループ
 (A) CYLINDER BLOCK GROUP



見出番号 No.	改訂番号 R/N	部品番号 Parts No.	部品名称 Parts Name	個数 No. Req'd	互換性 Inte	備考 Remarks	Serial No. (From~To) Serial No. (From~To)
1		KB44010AA	シリンダブロック CYLINDER BLOCK	1			
2		KG01004AA	ガバナギヤアセンブリ GOVERNOR GEAR ASSY	1		INCL. NO. 3	
3		KG14005AA	ガバナスライダ SLIDER, GOV	1			
4		KG22004AA	ガバナシャフト SHAFT, GOV	1			
5		KL22004AA	ドレンプラグ PLUG, DRAIN	2			
6		KW25001AA	オイルシール OIL SEAL	1			
7		S111X62X050	ボールベアリング BEARING, BALL	1		#6205	
8		W200H06	ワッシャ WASHER, S	1			

シリンダヘッドグループ
 (B) CYLINDER HEAD GROUP

シリンダヘッドグループ
 (B) CYLINDER HEAD GROUP

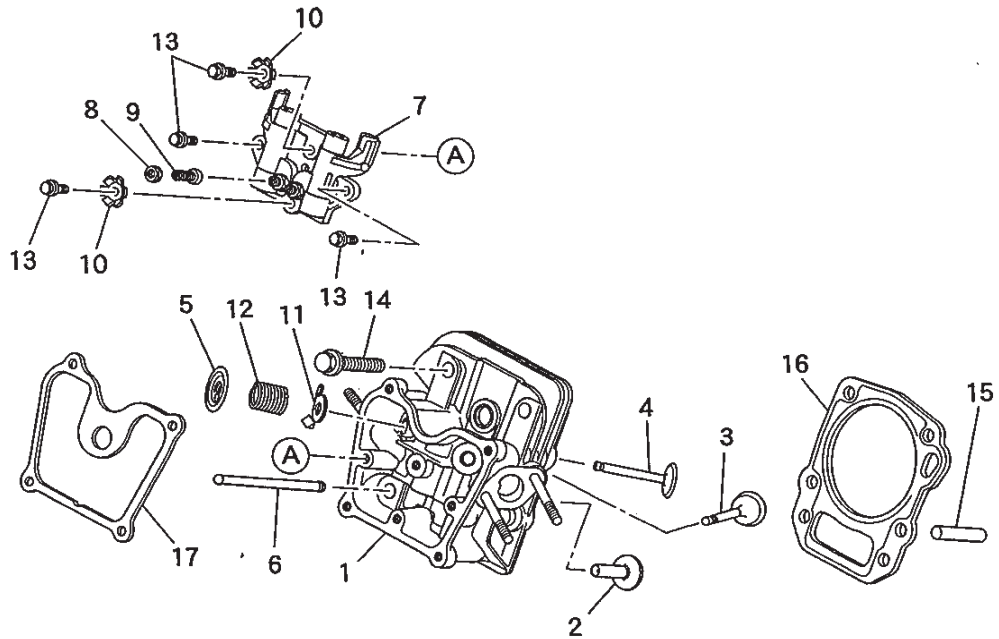


整備基準率
 100台当り
 個数

見出番号 No.	改訂番号 R/N	部品番号 Parts No.	部品名称 Parts Name	個数 No. Req'd	互換性 Inte	備考 Remarks	Serial No. (From~To) Serial No. (From~To)
1		KC02040AA	シリンダヘッド アセンブリ CYLINDER HEAD ASSY	1		WITH B155B06X075	
2		KV24007AA	タペット TAPPET	2			
3		KV34004AA	インテイクバルブ VALVE, INTAKE	1			
4		KV43006AA	エキゾーストバルブ VALVE, EXHAUST	1			
5		KV64001AA	バルブスプリングリテーナ RETAINER, VALVE SPG	2			
6		KV71010AA	プッシュロッド ROD, PUSH	2			
7		KV02001BA	ロッカーアームアセンブリ ROKER ARM ASSY	1		INCL. NO. 8-10	
8		KU23013AA	ナット NUT	2			
9		KV73004AA	アジャストスクリュー アジャストスクリュー	2			
10		KU70015AA	ストッパ ストッパ	2			
11		KV90012AA	プレート PLATE	1			
12		KV55008AA	バルブスプリング SPRING, VALVE	2			

シリンダヘッドグループ
(B) CYLINDER HEAD GROUP

シリンダヘッドグループ
(B) CYLINDER HEAD GROUP

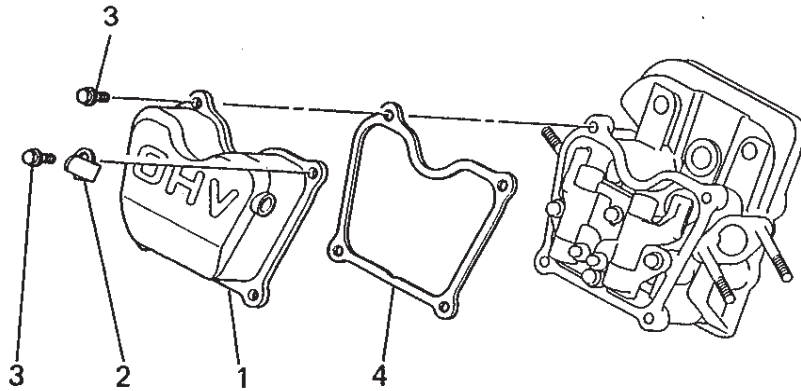


整備基準率
 100台当り
 個数

見出番号 No.	改訂番号 R/N	部品番号 Parts No.	部品名称 Parts Name	個数 No. Req'd	互換性 Inte	備考 Remarks	Serial No. (From~To) Serial No. (From~To)
13		B800A06X016	フランジボルト BOLT, FLANGE	4			
14		B800B08X055	フランジボルト BOLT, FLANGE	4			
15		KU44001AA	ダウエルピン PIN, DOWEL	2			
16		KC66013AA	ヘッドガスケット GASKET, HEAD	1			
17		KW33009AA	ガスケット, ヘッドカバー GASKET, HEAD COVER	1			

ヘッドカバーグループ
 (C) HEAD COVER GROUP

ヘッドカバーグループ
 (C) HEAD COVER GROUP

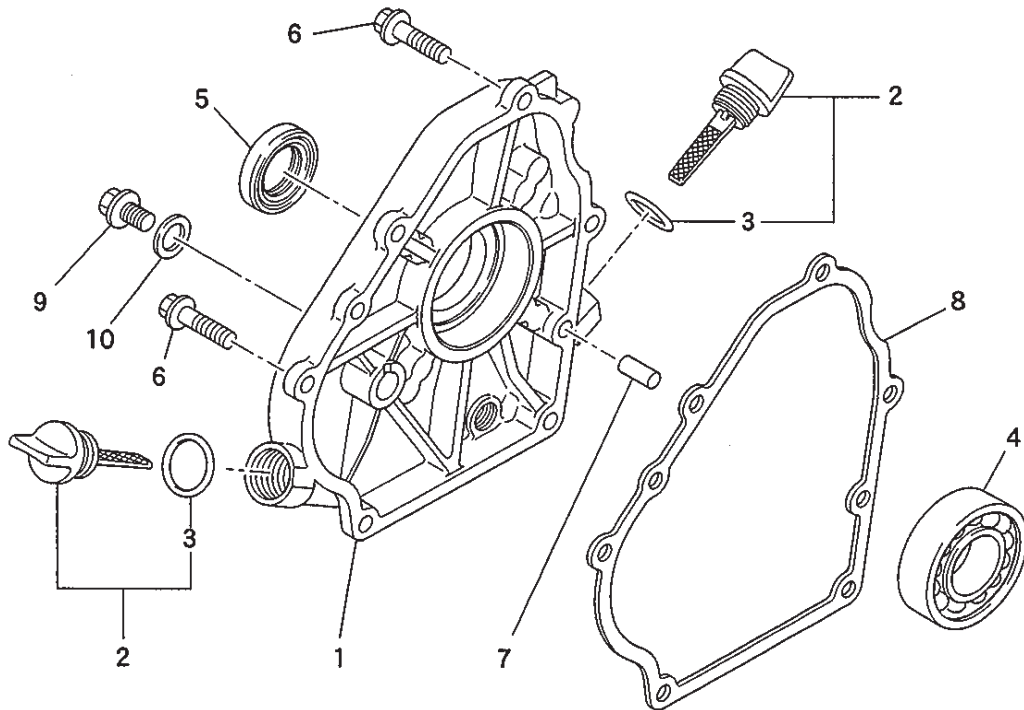


整備基準率
 100台当り
 個数

見出番号 No.	改訂番号 R/N	部品番号 Parts No.	部品名称 Parts Name	個数 No. Req'd	互換性 Inte	備考 Remarks	Serial No. (From~To) Serial No. (From~To)
1		KC09008AA	ヘッドカバー COVER, HEAD	1			
2		KC90015AA	クランプ CLAMP	1			
3		B800A06X012	フランジボルト BOLT, FLANGE	4			
4		KW33007AA	ガスケット, ヘッドカバー GASKET, HEAD COVER	1			

ケースカバーグループ
(D) CASE COVER GROUP

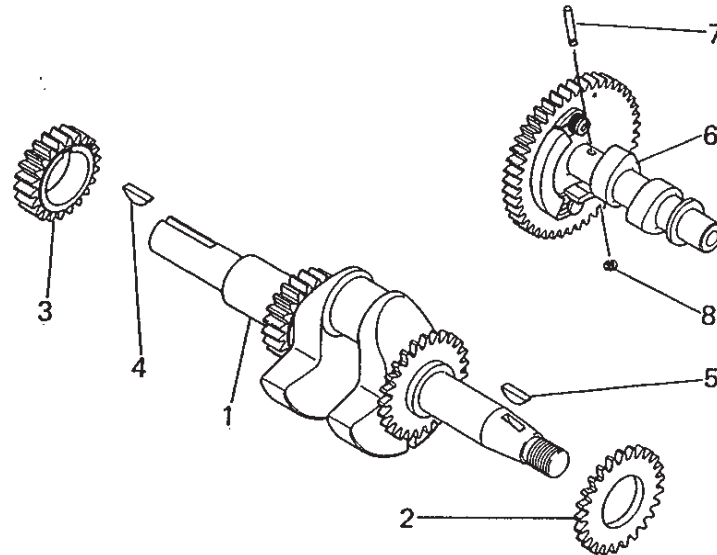
ケースカバーグループ
(D) CASE COVER GROUP



見出番号 No.	改訂番号 R/N	部品番号 Parts No.	部品名称 Parts Name	個数 No. Req'd	互換性 Inte	備考 Remarks	Serial No. (From~To) Serial No. (From~To)
1		KB64008BA	クランクケースカバー COVER, CRANKCASE	1			
2		KL21006EA	オイルゲージ GAUGE, OIL	2		INCL. NO. 3	
3		KW23003AA	オーリング O-RING	2			
4		KW11012AA	ボールベアリング BEARING, BALL	1			
5		KW23004AA	オイルシール OIL SEAL	1			
6		B800B08X030	フランジボルト BOLT, FLANGE	6			
7		KU44001AA	ダウエルピン PIN, DOWEL	2			
8		KW31015AA	クランクケースガスケット GASKET, CRANKCASE	1			
9		FN11223	ドレンプラグ PLUG, DRAIN	1			
10		ZZ70013A	ガスケット GASKET	1			

クランクシャフトグループ
(E) CRANKSHAFT GROUP

クランクシャフトグループ
(E) CRANKSHAFT GROUP

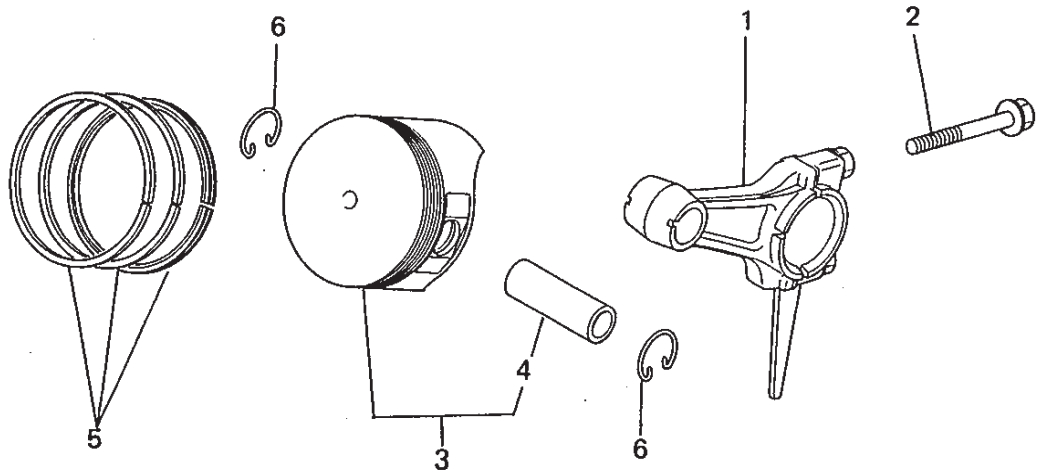


整備基準率
100台当り
個数

見出番号 No.	改訂番号 R/N	部品番号 Parts No.	部品名称 Parts Name	個数 No. Req'd	互換性 Inte	備考 Remarks	Serial No. (From~To) Serial No. (From~To)
1		KD02042AA	クランクシャフトアセンブリ CRANKSHAFT ASSY	1		INCL. NO. 2, 3	
2		KD63032AA	ギヤ GEAR	1			
3		W430B05X016	キー KEY, WOODRUFF	1			
4		KD63035AA	クランクシャフトギヤ GEAR, CRANKSHAFT	1			
5		W430B05X016	キー KEY, WOODRUFF	1			
6		KV01192AA	カムシャフトアセンブリ CAMSHAFT ASSY	1		INCL. NO. 7, 8	
7		KV83009AG	ピン PIN	1			
8		S500P03	スナップリング スナップリング	1			

ピストン&ロッドグループ
(F) PISTON & ROD GROUP

ピストン&ロッドグループ
(F) PISTON & ROD GROUP

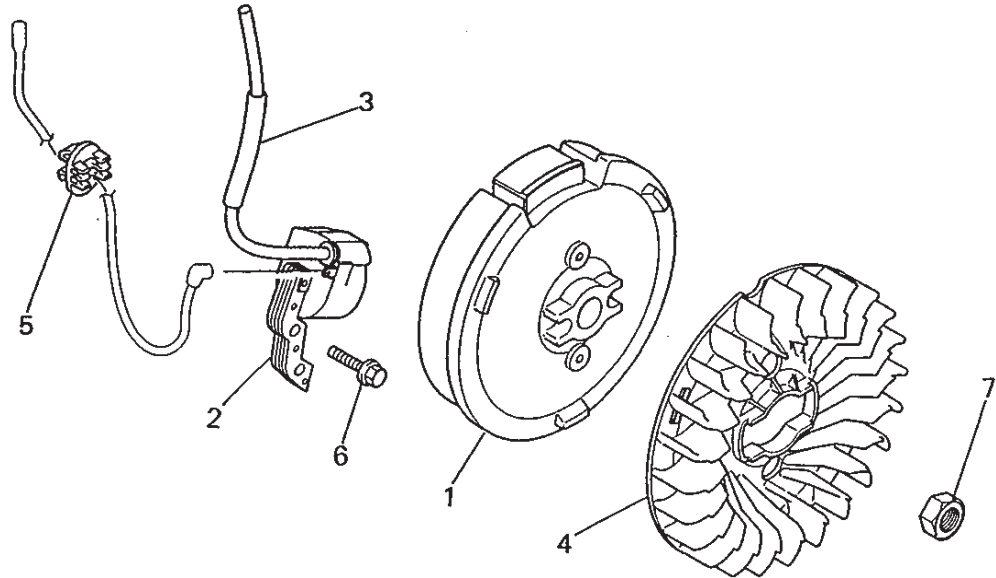


整備基準率
100台当り
個数

見出番号 No.	改訂番号 R/N	部品番号 Parts No.	部品名称 Parts Name	個数 No. Req'd	互換性 Inte	備考 Remarks	Serial No. (From~To) Serial No. (From~To)
1		KD03008AA	コネクティングロッドアセンブリ CONNECTING ROD ASSY	1		STD INCL. NO. 2	
1	1	KD03008BA	コネクティングロッドアセンブリ CONNECTING ROD ASSY	1		US 0.25 INCL. NO. 2	
1	2	KD03008CA	コネクティングロッドアセンブリ CONNECTING ROD ASSY	1		US 0.50 INCL. NO. 2	
2		B800B06X030	フランジボルト BOLT, FLANGE	2			
3		KP01015AA	ピストンセット PISTON SET	1		STD INCL. NO. 4	
3	1	KP01015BA	ピストンセット PISTON SET	1		OS 0.25 INCL. NO. 4	
3	2	KP01015CA	ピストンセット PISTON SET	1		OS 0.50 INCL. NO. 4	
4		KP55001AA	ピストンピン PIN, PISTON	1			
5		KP02009AA	ピストンリングセット PISTON RING SET	1		STD	
5	1	KP02009BA	ピストンリングセット PISTON RING SET	1		OS 0.25	
5	2	KP02009CA	ピストンリングセット PISTON RING SET	1		OS 0.50	
6		KP90003AA	ピストンピンクリップ CLIP, PISTON PIN	2			

マグネトグループ
(G) MAGNETO GROUP

マグネトグループ
(G) MAGNETO GROUP

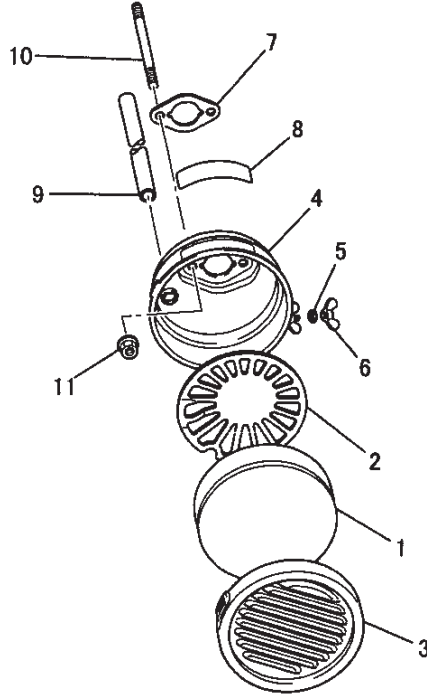


整備基準率
100台当り
個数

見出番号 No.	改訂番号 R/N	部品番号 Parts No.	部品名称 Parts Name	個数 No. Req'd	互換性 Inte	備考 Remarks	Serial No. (From~To) Serial No. (From~To)
1		KE12026AA	フライホイール FLYWHEEL	1			
2		KE24016AA	イグニッションコイル COIL, IGNITION	1			
3		KE90073BA	チューブ TUBE	1			
4		KE90176AA	ファン FAN	1			
5		KU70007AA	クリップ CLIP	1			
6		B805B06X020	フランジボルト BOLT, FLANGE	2			
7		FR41231	ナット NUT	1			

エアクリーナグループ
(H) AIR CLEANER GROUP

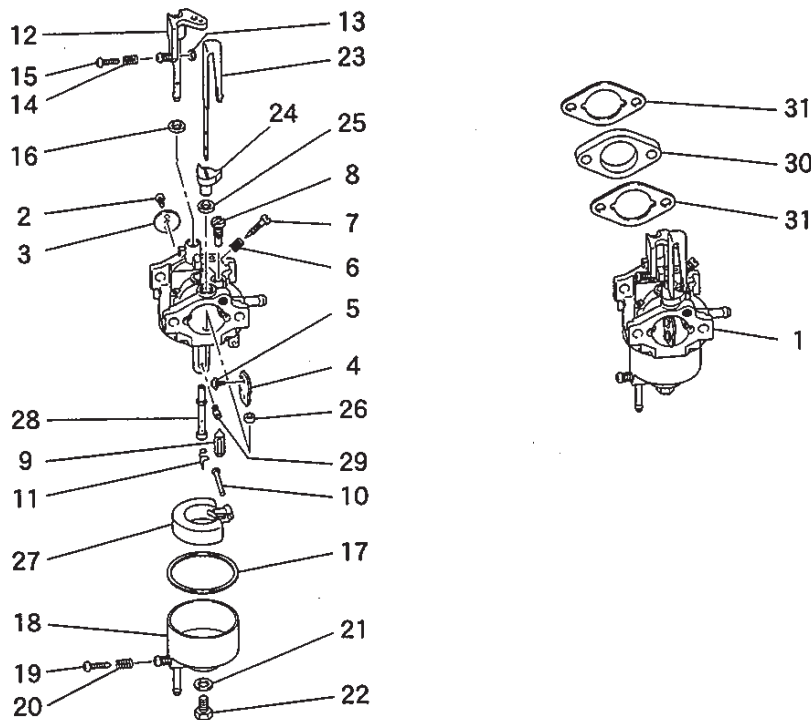
エアクリーナグループ
(H) AIR CLEANER GROUP



見出番号 No.	改訂番号 R/N	部品番号 Parts No.	部品名称 Parts Name	個数 No. Req'd	互換性 Inte	備考 Remarks	Serial No. (From~To) Serial No. (From~To)
1		BG01668A	クリーナエレメント ELEMENT, CLEANER	1			
2		BG01669	グリッド GRID	1			
3		FA21542A	クリーナカバー COVER, CLEANER	1			
4		KA11002AB	クリーナケース CASE, CLEANER	1		INCL. NO. 5-8	
5		W200H04	ワッシャ WASHER, S	1			
6		FR56389	ナット NUT	1			
7		KW34029AA	キャブレタ ガasket GASKET, CARBURETOR	1			
8		FR56704A	コーションラベル LABEL, CAUTION	1			
9		ZZ70002S	ブリーザチューブ TUBE, BREATHER	1			
10		B155B06X075	スタッドボルト BOLT, STUD	2			
11		N801A06	フランジナット NUT, FLANGE	2			

キャブレタグループ (I) CARBURETOR GROUP

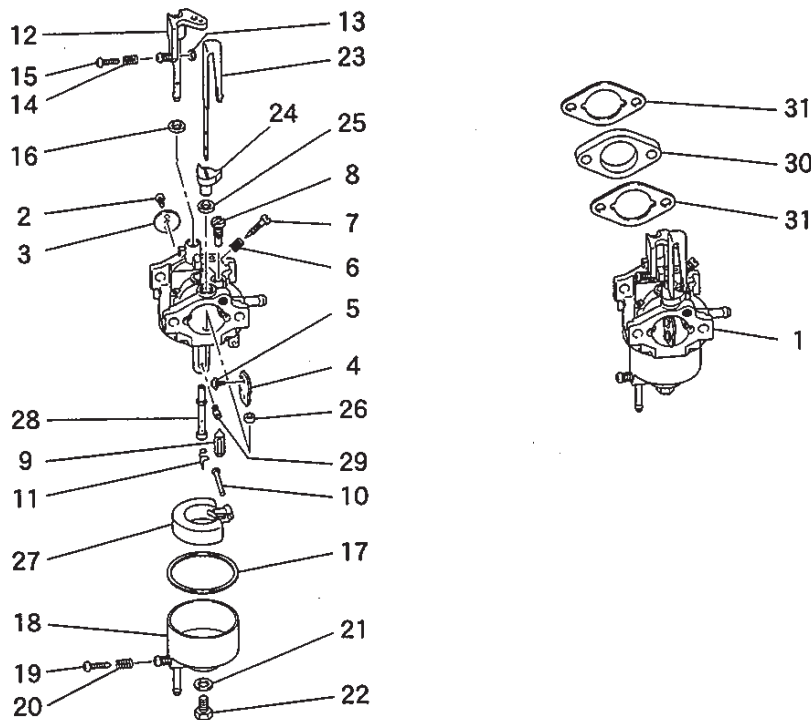
キャブレタグループ (I) CARBURETOR GROUP



見出番号 No.	改訂番号 R/N	部品番号 Parts No.	部品名称 Parts Name	個数 No. Req'd	互換性 Inte	備考 Remarks	Serial No. (From~To) Serial No. (From~To)
1		KK13019EB	キャブレタ(F) CARBURETOR (F)	1		INCL. NO. 2-29	
2		KK13018AA002	スクリュ SCREW	1			
3		KK13018AA003	スロットルバルブ VALVE, THROTTLE	1			
4		KK13018AA004	チョークバルブ VALVE, CHOKE	1			
5		KK13018AA005	スクリュ SCREW	2			
6		FA27080XX003	スプリング SPRING	1			
7		KK12008AE007	アジャスタ ADJUSTER	1			
8		KK74508AA450	パイロットジェット JET, PILOT	1			
9		KK13018AA110	ニードルバルブ VALVE, NEEDLE	1			
10		KK12008AE012	ピン PIN	1			
11		KK12008AE011	クリップ CLIP	1			
12		KK13018AA012	スロットルシャフト SHAFT, THROTTLE	1		INCL. NO. 13-15	

キャブレタグループ (I) CARBURETOR GROUP

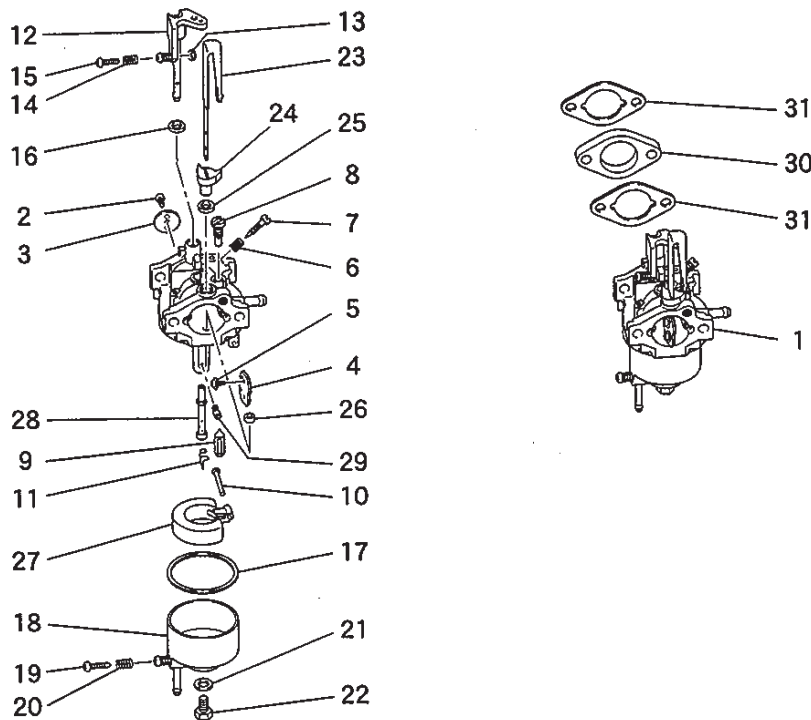
キャブレタグループ (I) CARBURETOR GROUP



見出番号 No.	改訂番号 R/N	部品番号 Parts No.	部品名称 Parts Name	個数 No. Req'd	互換性 Inte	備考 Remarks	Serial No. (From~To) Serial No. (From~To)
13		KK13018AA025	ナット NUT	1			
14		KK13018AA026	スプリング SPRING	1			
15		KK13018AA027	スクリュー SCREW	1			
16		KK12008AE016	シール SEAL	1			
17		KK13018AA014	パッキング PACKING	1			
18		KK12008AE023	フロートチャンバ CHAMBER, FLOAT	1		INCL. NO. 19, 20	
19		KK12008AE029	スクリュー SCREW	1			
20		FA27080XX003	スプリング SPRING	1			
21		KK12008AE026	パッキング PACKING	1			
22		KK12008AE027	ボルト BOLT	1			
23		KK12015DX017	チョークレバー LEVER, CHOKE	1			
24		KK13018AA019	リング RING	1			

キャブレタグループ (I) CARBURETOR GROUP

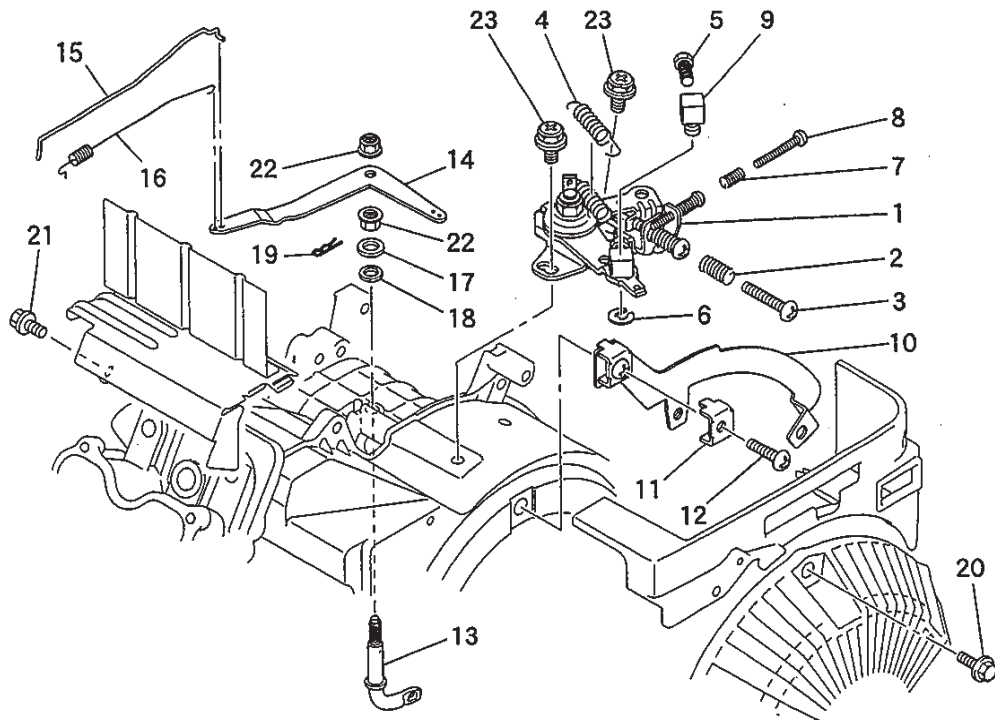
キャブレタグループ (I) CARBURETOR GROUP



見出番号 No.	改訂番号 R/N	部品番号 Parts No.	部品名称 Parts Name	個数 No. Req'd	互換性 Inte	備考 Remarks	Serial No. (From~To) Serial No. (From~To)
25		KK13018AA020	シール SEAL	1			
26		KK12008AE021	リング RING	1			
27		KK12008AE013	フロート FLOAT	1			
28		KK74524AD012	メインノズル NOZZLE, MAIN	1			
29		KK74525AA763	メインジェット JET, MAIN	1			
30		KK33005AA	インシュレータ INSULATOR	1			
31		KW34029AA	キャブレタ ガasket GASKET, CARBURETOR	2			

コントロールパネルグループ
(J) CONTROL PANEL GROUP

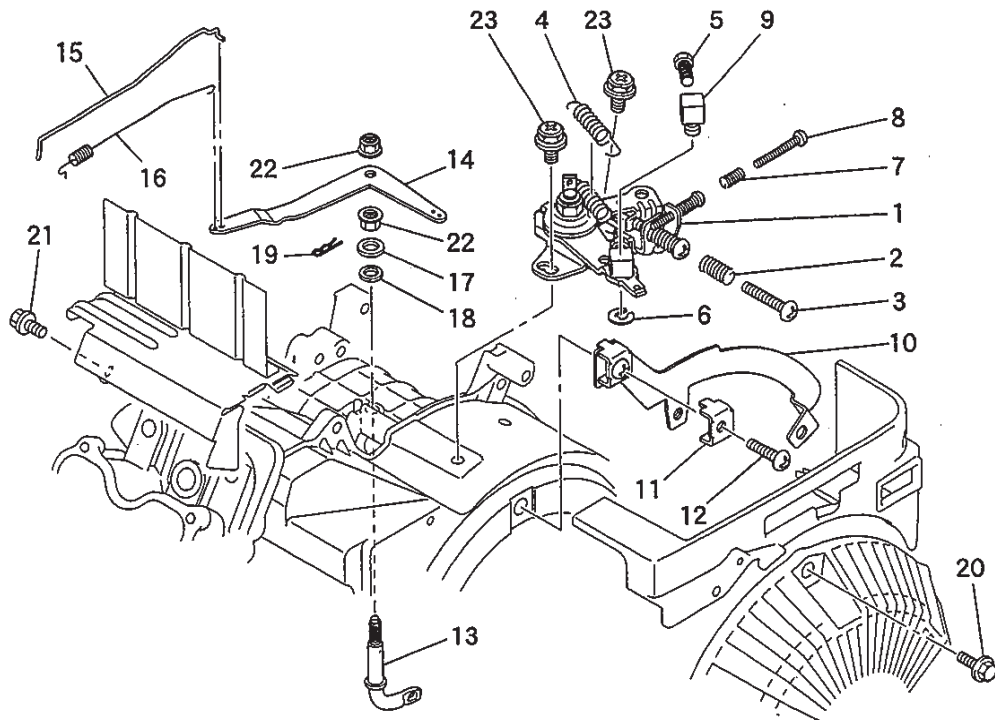
コントロールパネルグループ
(J) CONTROL PANEL GROUP



見出番号 No.	改訂番号 R/N	部品番号 Parts No.	部品名称 Parts Name	個数 No. Req'd	互換性 Inte	備考 Remarks	Serial No. (From~To) Serial No. (From~To)
1		KG03028BA	コントロールパネル CONTROL PANEL, CONTROL	1		INCL. NO. 2-9	
2		KU80015AA	スプリング SPRING	1			
3		H051D05X025	スクリュー SCREW	1			
4		KG35010AA	リターンスプリング SPRING, RETURN	1			
5		B751A04X008	ボルト BOLT	1			
6		S500P04	スタップリング スタップリング	1			
7		KU80023AA	スプリング SPRING	1			
8		KU14038AA	スクリュー SCREW	1			
9		KR30008AA	ストッパ ストッパ	1			
10		KG09003BA	リモートパネル リモートパネル	1		INCL. NO. 11, 12	
11		KU60016AA	クランプ CLAMP	1			
12		H051D05X012K	スクリュー SCREW	1			

コントロールパネルグループ
(J) CONTROL PANEL GROUP

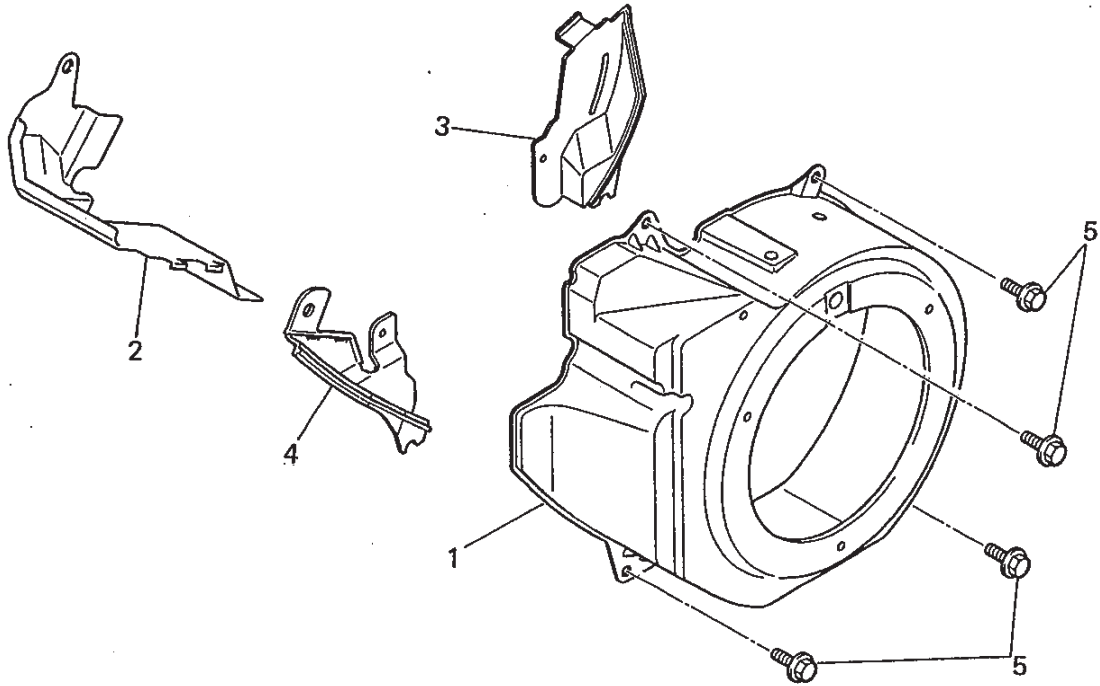
コントロールパネルグループ
(J) CONTROL PANEL GROUP



見出番号 No.	改訂番号 R/N	部品番号 Parts No.	部品名称 Parts Name	個数 No. Req'd	互換性 Inte	備考 Remarks	Serial No. (From~To) Serial No. (From~To)
13		KG22012AA	ガバナシャフト SHAFT, GOV	1			
14		KG31020AA	ガバナレバー LEVER, GOV	1			
15		KG41022AA	ガバナロッド ROD, GOV	1			
16		KG42018AA	ロッドスプリング SPRING, ROD	1			
17		KG90015AA	ワッシャ WASHER, S	1			
18		KG90016AA	ダストシール SEAL, DUST	1			
19		KU70006AA	クリップ CLIP	1			
20		B800A06X016K	フランジボルト BOLT, FLANGE	1			
21		B805B06X012	フランジボルト BOLT, FLANGE	1			
22		FR42734	フランジナット NUT, FLANGE	2			
23		KU13014BA	ボルト BOLT	2			

ファンカバーグループ
(K) FAN COVER GROUP

ファンカバーグループ
(K) FAN COVER GROUP

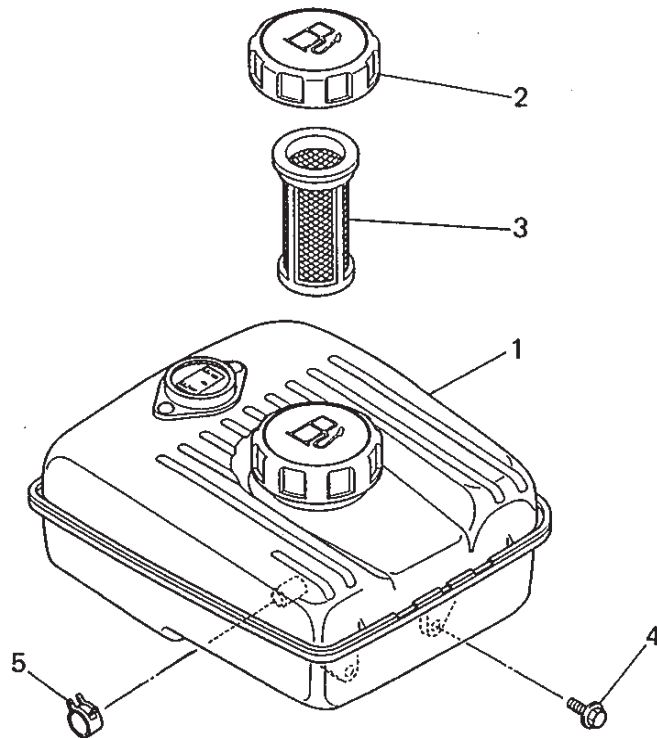


整備基準率
100台当り
個数

見出番号 No.	改訂番号 R/N	部品番号 Parts No.	部品名称 Parts Name	個数 No. Req'd	互換性 Inte	備考 Remarks	Serial No. (From~To) Serial No. (From~To)
1		KH27023BA	ファンカバー COVER, FAN	1			
2		KH40067AA	シリンダカバー COVER, CLEANER	1			
3		KH90054AA	カバー COVER	1			
4		KH90055BA	カバー COVER	1			
5		B805B06X012	フランジボルト BOLT, FLANGE	5			

タンクグループ
(M) TANK GROUP

タンクグループ
(M) TANK GROUP

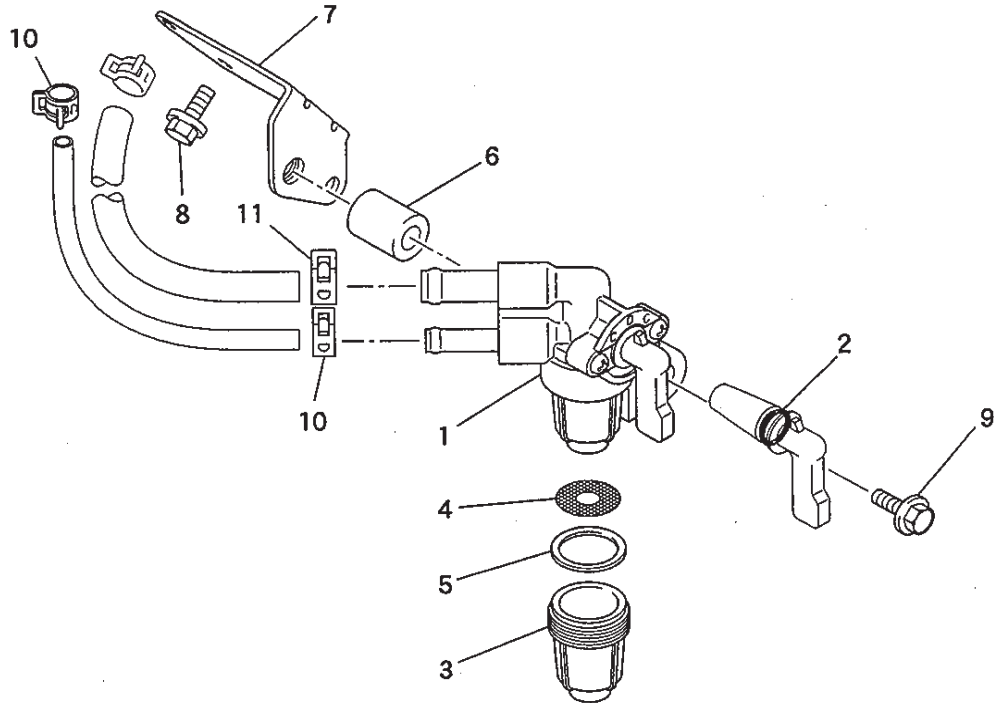


整備基準率
100台当り
個数

見出番号 No.	改訂番号 R/N	部品番号 Parts No.	部品名称 Parts Name	個数 No. Req'd	互換性 Inte	備考 Remarks	Serial No. (From~To) Serial No. (From~To)
1		KF04097BD	フューエルタンク アセンブリ TANK, FUEL	1		INCL. NO. 2, 3	
2		KF05018AA	タンクキャップ アセンブリ TANK CAP ASSY	1			
3		KF40003AA	フューエルフィルタ FILTER, FUEL	1			
4		B805B06X025	フランジボルト BOLT, FLANGE	4			
5		FR67419	クリップ CLIP	1			

コックグループ
(N) COCK GROUP

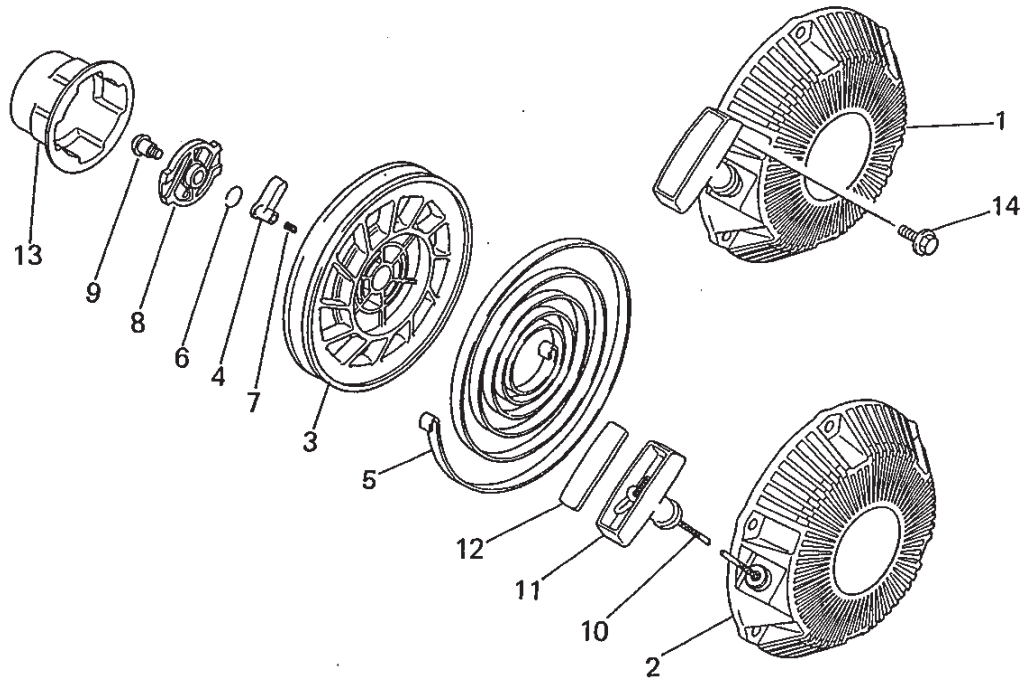
コックグループ
(N) COCK GROUP



見出番号 No.	改訂番号 R/N	部品番号 Parts No.	部品名称 Parts Name	個数 No. Req'd	互換性 Inte	備考 Remarks	Serial No. (From~To) Serial No. (From~To)
1		KF31018AA	フューエルコック COCK, FUEL	1		INCL. NO. 2-5	
2		KF31010AA001	オーリング O-RING	1			
3		KF31010AA002	カップ CUP	1			
4		KF31018AA003	フューエルフィルタ FILTER, FUEL	1			
5		KF31010AA004	パッキング PACKING	1			
6		KF90105AA	スペーサ SPACER	1			
7		KF90153AA	フューエルコックブ ラケット BRACKET	1			
8		B800A06X008	フランジボルト BOLT, FLANGE	2			
9		B800A06X025	フランジボルト BOLT, FLANGE	1			
10		FR53226	クリップ CLIP	2			
11		FR53226A	クリップ CLIP	1			

リコイルスタータグループ
(R) RECOIL STARTER GROUP

リコイルスタータグループ
(R) RECOIL STARTER GROUP

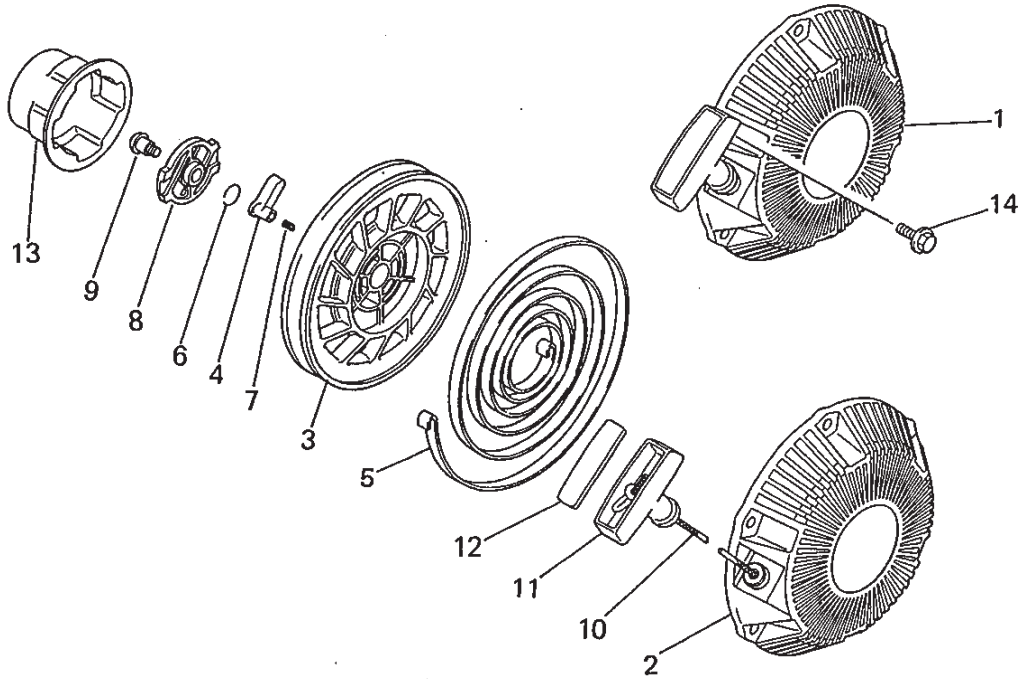


整備基準率
100台当り
個数

見出番号 No.	改訂番号 R/N	部品番号 Parts No.	部品名称 Parts Name	個数 No. Req'd	互換性 Inte	備考 Remarks	Serial No. (From~To) Serial No. (From~To)
1		KS02062AD	リコイルスタータ アセンブリ RECOIL STARTER ASSY	1		INCL. NO. 2-13	
2		KS20081AD001	スタータケース CASE, STARTER	1			
3		KS20081AD002	リール REEL	1			
4		KS20081AD003	ラチェット RATCHET	2			
5		KS20081AD004	スパイラルスプリング SPRING, SPIRAL	1			
6		KS20020AD006	フリクションスプリング SPRING, FRICTION	1			
7		KS20020AD007	リターンスプリング SPRING, RETURN	2			
8		KS20081AD007	ガイド GUIDE	1			
9		KS20081AD008	スクリュー SCREW	1			
10		KS20081AD010	スタータロープ ROPE, STARTER	1			
11		KS20081AD011	スタータノブ スタータノブ	1			
12		KS20081AD012	キャップ CAP	1			

リコイルスタータグループ
 (R) RECOIL STARTER GROUP

リコイルスタータグループ
 (R) RECOIL STARTER GROUP

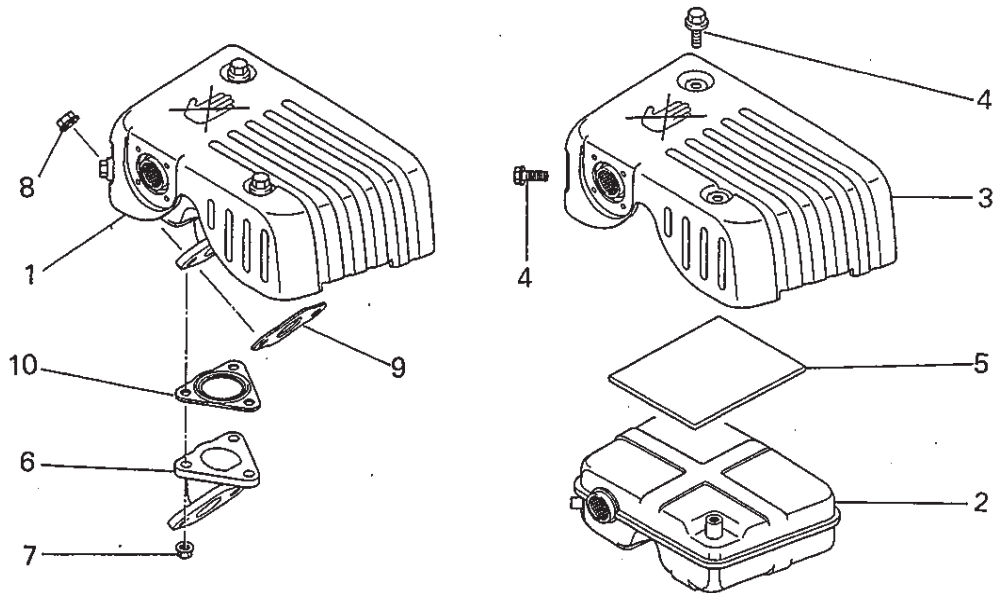


整備基準率
 100台当り
 個数

見出番号 No.	改訂番号 R/N	部品番号 Parts No.	部品名称 Parts Name	個数 No. Req'd	互換性 Inte	備考 Remarks	Serial No. (From~To) Serial No. (From~To)
13		KS30040AA	スタータプーリ PULLEY, STARTER	1			
14		B800A06X016K	フランジボルト BOLT, FLANGE	3			

マフラグループ
(S) MUFFLER GROUP

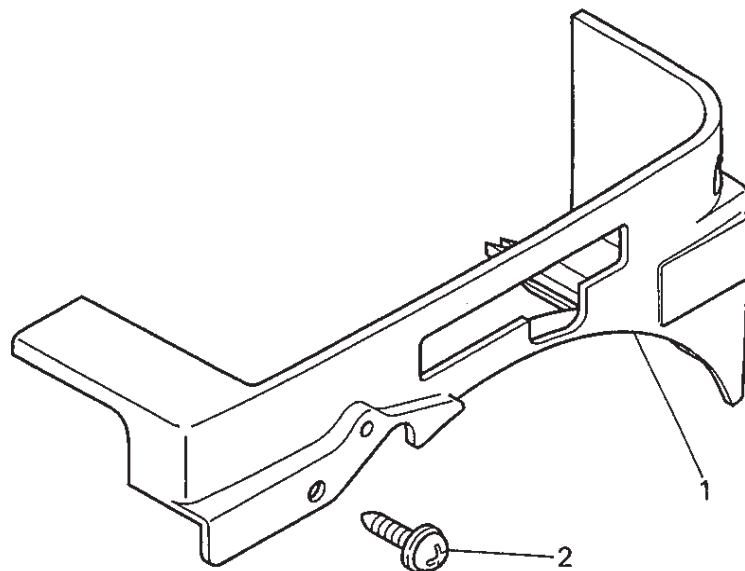
マフラグループ
(S) MUFFLER GROUP



見出番号 No.	改訂番号 R/N	部品番号 Parts No.	部品名称 Parts Name	個数 No. Req'd	互換性 Inte	備考 Remarks	Serial No. (From~To) Serial No. (From~To)
1		KM02101AA	マフラアセンブリ MUFFLER ASSY	1		INCL. NO. 2-5	
2		KM15062AA	マフラ MUFFLER ASSY	1			
3		KM25054AA	マフラカバー COVER, MUFFLER	1			
4		B800A06X008K	フランジボルト BOLT, FLANGE	3			
5		KM90141AA	グラスウール グラスウール	1			
6		KM30009AA	エキゾーストパイプ PIPE, EXHAUST	1			
7		N801A06	フランジナット NUT, FLANGE	3			
8		ZZ70028C	ユニカルスプリングナット NUT, CONICAL SPG	2			
9		KM70040AA	マフラガスケット GASKET, MUFFLER	1			
10		KM70041AA	マフラガスケット GASKET, MUFFLER	1			

カバーグループ
(X) COVER GROUP

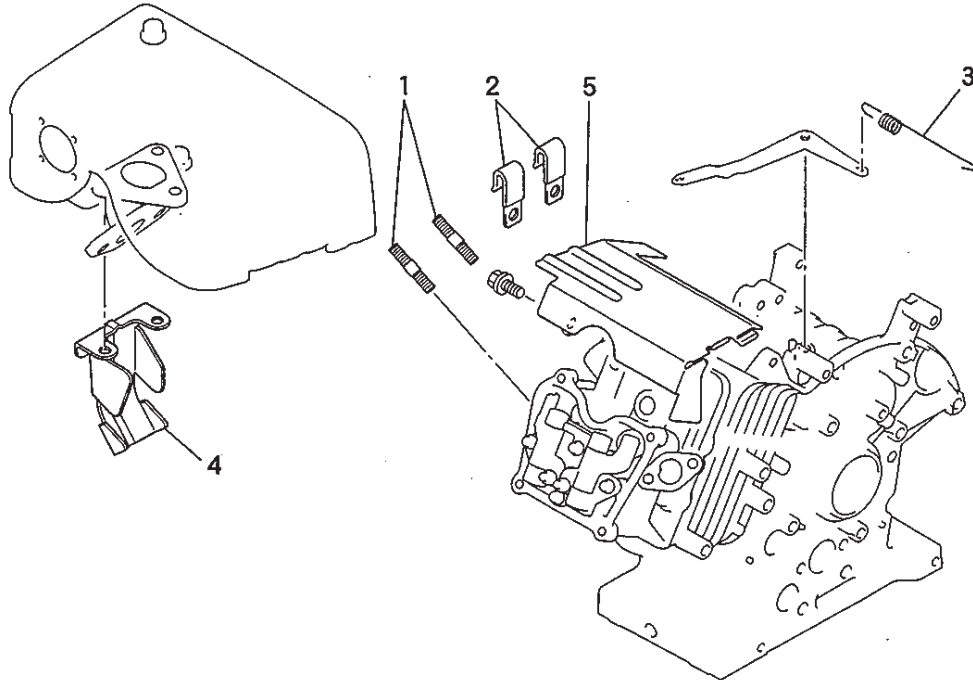
カバーグループ
(X) COVER GROUP



見出番号 No.	改訂番号 R/N	部品番号 Parts No.	部品名称 Parts Name	個数 No. Req'd	互換性 Inte	備考 Remarks	Serial No. (From~To) Serial No. (From~To)
1		KR40024AA	フロント カバー COVER	1			
2		KU12025AA	タッピング スクリュー SCREW	1			

ボルト、スプリング、カバー
1. BOLT, SPRING, COVER

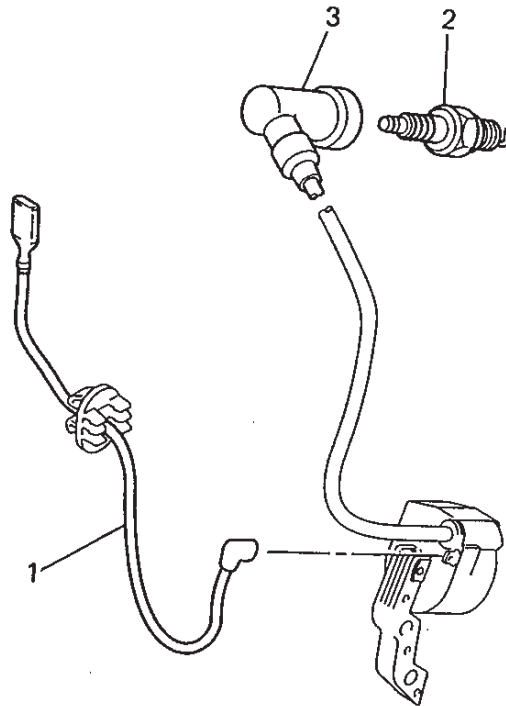
ボルト、クランプ、スプリング、カバー
1. BOLT, CLAMP, SPRING, COVER



見出番号 No.	改訂番号 R/N	部品番号 Parts No.	部品名称 Parts Name	個数 No. Req'd	互換性 Inte	備考 Remarks	Serial No. (From~To) Serial No. (From~To)
1		B155B08X020	スタッドボルト BOLT, STUD	2			
2		FR56780	クランプ CLAMP	2			
3		KG34022AB	ガバナスプリング SPRING, GOV	1			
4		KM90128AA	カバー COVER	1			
5		KH40058EA	トップカバー COVER, TOP	1			

リードワイヤ、プラグ、キャップ
2. LEAD WIRE, PLUG, CAP

リードワイヤ、プラグ、キャップ
2. LEAD WIRE, PLUG, CAP

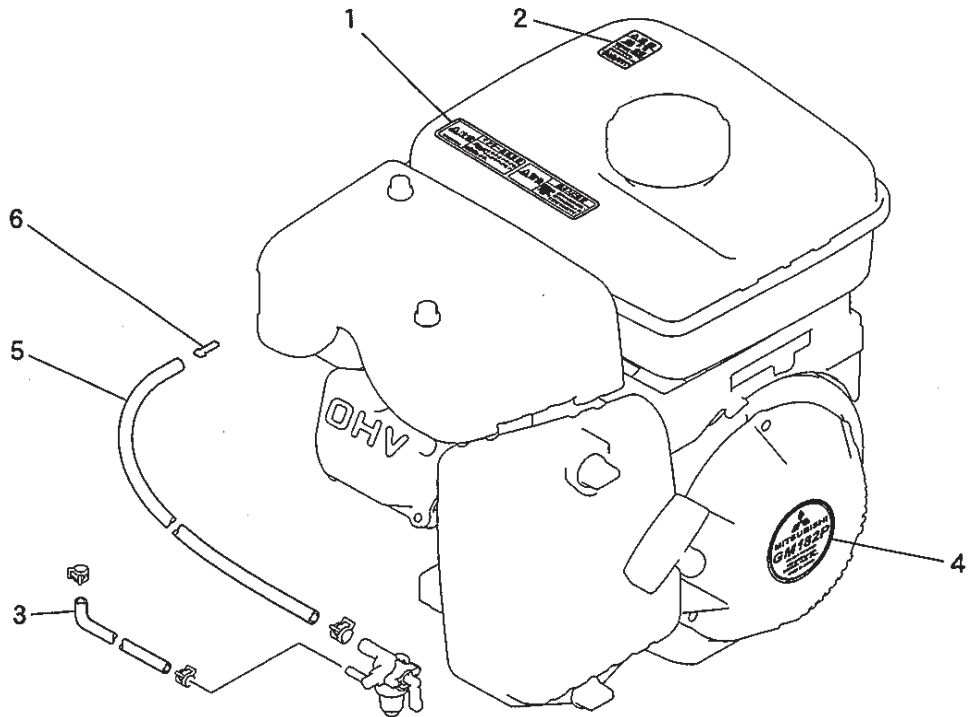


整備基準率
 100台当り
 個数

見出番号 No.	改訂番号 R/N	部品番号 Parts No.	部品名称 Parts Name	個数 No. Req'd	互換性 Inte	備考 Remarks	Serial No. (From~To) Serial No. (From~To)
1		KE90069AA	リードワイヤ WIRE, LEAD	1			
2		FA21273	スパークプラグ PLUG, SPARK	1		BP6HS	
3		KE42027AA	プラグキャップ CAP, PLUG	1			

ラベル、フューエルホース
3. LABEL, FUEL HOSE

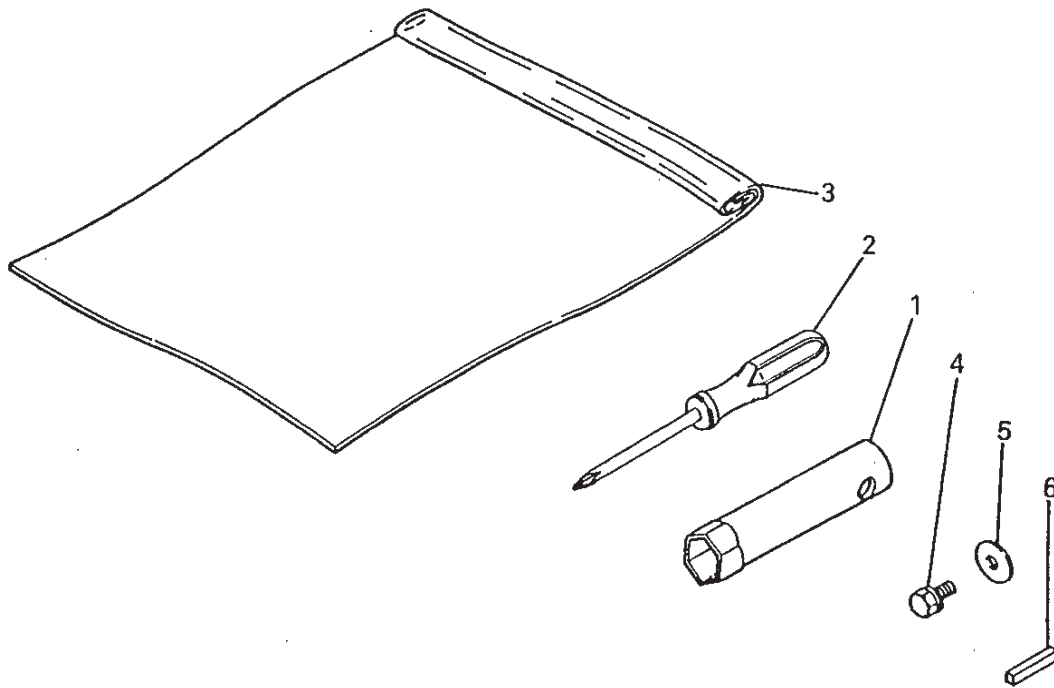
ラベル、フューエルホース
3. LABEL, FUEL HOSE



見出番号 No.	改訂番号 R/N	部品番号 Parts No.	部品名称 Parts Name	個数 No. Req'd	互換性 Inte	備考 Remarks	Serial No. (From~To) Serial No. (From~To)
1		KW56070AA	コーションラベル LABEL, CAUTION	1			
2		KW56110AA	コーションラベル LABEL, CAUTION	1			
3		KF70025BA	フューエルホース HOSE, FUEL	1			
4		KW52194AA	ネームラベル ネームラベル	1			
5		P051Y08X470	フューエルホース HOSE, FUEL	1			
6		KF90143AA	プレート PLATE	1			

ツールセット
4. TOOL SET

ツールセット
4. TOOL SET



整備基準率
100台当り
個数

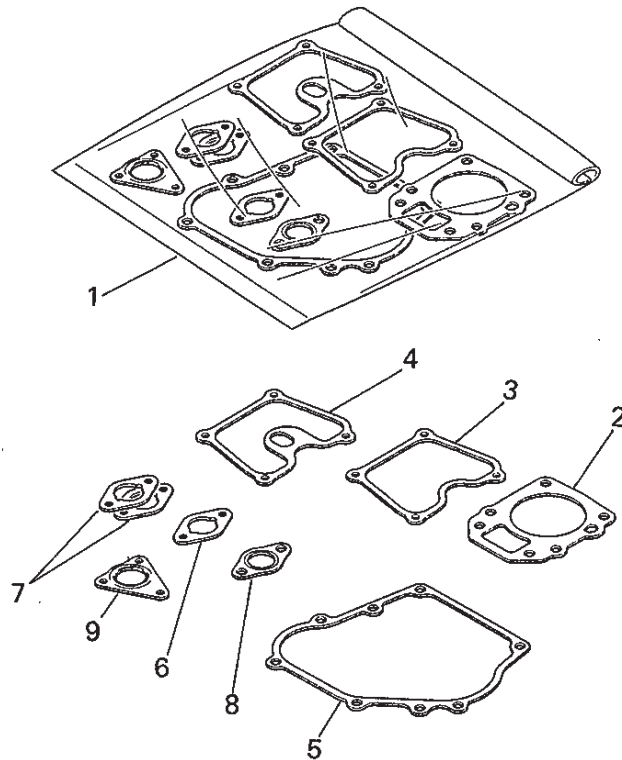
見出番号 No.	改訂番号 R/N	部品番号 Parts No.	部品名称 Parts Name	個数 No. Req'd	互換性 Inte	備考 Remarks	Serial No. (From~To) Serial No. (From~To)
1		KN12004GA	ボックススパナ SPANNER, BOX	1			
2		KN13001AA	スクレットライバ DRIVER, SCREW	1			
3		FA21533D	ツールバック BAG, TOOL	1			
4		B080A08X016	ボルト BOLT	1			
5		W207H08	ワッシャ WASHER, S	1			
6		W405B05X035	キー KEY, WOODRUFF	1			

ガスケットセット

5. GASKET SET

ガスケットセット

5. GASKET SET



見出番号 No.	改訂番号 R/N	部品番号 Parts No.	部品名称 Parts Name	個数 No. Req'd	互換性 Inte	備考 Remarks	Serial No. (From~To) Serial No. (From~To)
1		KW39078BA	ガスケットセット GASKET SET	1		INCL. NO. 2-9	
2		KC66013AA	ヘッド ガスケット GASKET, HEAD	1			
3		KW33007AA	ガスケット, ヘッドカバー GASKET, HEAD COVER	1			
4		KW33009AA	ガスケット, ヘッドカバー GASKET, HEAD COVER	1			
5		KW31015AA	クランクケース ガスケット GASKET, CRANKCASE	1			
6		KW34029AA	キャブレタ ガスケット GASKET, CARBURETOR	1			
7		KW34029AA	キャブレタ ガスケット GASKET, CARBURETOR	2			
8		KM70040AA	マフラ ガスケット GASKET, MUFFLER	1			
9		KM70041AA	マフラ ガスケット GASKET, MUFFLER	1			



MITSUBISHI PARTS NEWS

MEIKI ENGINE

発行番号 (No.)
GM182-034(1/3)
発行日 (Date)
2003.08.25

形式 (Model) GM182 全機種
All models of GM182

件名 (Subject) 新GM品質向上による変更
A change due to the new model quality improvement.

部品名称 (Part Name)	新部品 (New Parts)			記号 Mark	旧部品 (Old Parts)			備考 Remarks
	No.	Part No.	Q'ty		No.	Part No.	Q'ty	
プッシュロッド ROD, PUSH	△	KV71012BA	2	○	①	KV71010AA	2	
ロッカアームアセンブリ ROCKER ARM ASSY	△	KV02003BA	1	×	②	KV02002BA	1	} CYLINDER HEAD COVER と組合せて互換性有り
ロッカアーム ROCKER ARM	△	KV72010AA	1	×	③	KV72008AA	1	
ロッカアーム ROCKER ARM	△	KV72011AA	1	×	④	KV72009AA	1	
プレート PLATE	△	KV74008AA	1	○	⑤	KV74005AA	1	
インテイクバルブ VALVE, INTAKE	△	KV34005AA	1	○	⑥	KV34004AA	1	
エキゾーストバルブ VALVE, EXHAUST	△	KV43007AA	1	○	⑦	KV43006AA	1	
ヘッドカバー COVER, HEAD	△	KC09014AA	1	○	⑧	KC09008BA	1	
チェーン CHAIN	△	KD90015AA	1	○	⑨	KD90011AA	1	L形のみ
コネクティングロッドアセンブリ CONNECTING ROD ASSY	△	KD03024AA	1	×	⑩	KD03018AA ※1	1	STD
コネクティングロッドアセンブリ CONNECTING ROD ASSY	△	KD03024BA	1	×	⑩	KD03018BA	1	US 0.25
コネクティングロッドアセンブリ CONNECTING ROD ASSY	△	KD03024CA	1	×	⑩	KD03018CA	1	US 0.50
ピストン PISTON	△	KP16008AA	1	×	⑪	KP16007AA ※2	1	STD
ピストン PISTON	△	KP16008BA	1	×	⑪	KP16007BA	1	OS 0.25
ピストン PISTON	△	KP16008CA	1	×	⑪	KP16007CA	1	OS 0.50
ピストンセット PISTON SET				-	⑫	KP01044AA	1	STD
ピストンセット PISTON SET				-	⑫	KP01044BA	1	OS 0.25
ピストンセット PISTON SET				-	⑫	KP01044CA	1	OS 0.50
ピストンピン PIN, PISTON	△	KP55005AA	1	×	⑬	KP55001BA	1	
ピストンリングセット PISTON RING SET	△	KP02014AA	1	×	⑭	KP02009AA ※3	1	STD
ピストンリングセット PISTON RING SET	△	KP02014BA	1	×	⑭	KP02009BA	1	OS 0.25
ピストンリングセット PISTON RING SET	△	KP02014CA	1	×	⑭	KP02009CA	1	OS 0.50

T.No.
G6155
G6436

承認
APPVD.

佐々木

点検
CHKD.

宇野

担当
BY

中島

(1) 互換性記号 (Abbreviation of "Interchangeability")
 ○ : 互換性有 Interchangeable
 × : 互換性無 Non-Interchangeable
 □ : 新部品は旧エンジンに使用可、旧部品は新エンジンに使用不可
 New parts are usable on old-type engine but old parts are not usable on new-type engine.
 △ : 旧部品は新エンジンに使用可、新部品は旧エンジンに使用不可
 Old parts are usable on new-type engine but new parts are not usable on old-type engine.

(2) 補用品供給 (Supply of service parts)
 互換性記号○、□については、旧部品の在庫消化後、新部品にて供給されます。
 For the parts with "○" and "□", new parts will be supplied after the stock of old parts has been exhausted.



MITSUBISHI MEIKI ENGINE PARTS NEWS

発行番号 (No.)
GM182-034(2/3)
発行日 (Date)
2003.08.25

形式 (Model)
GM182 全機種
All models of GM182

件名 (Subject)
新GM品質向上による変更
A change due to the new model quality improvement.

1. 変更理由 (Purpose/Reason)
品質向上 (2003/8月生産より)
Improvement of quality. (It is set 2003.08 model)
2. 変更詳細 (Description)
プッシュロッド、ロッカアーム、ヘッドカバー、チェーン、ピストン及びピロッドの変更
Change of push rod, rocker arm assy, head cover, chain, piston and rod.

略図次ページ参照方
Refer to outline diagram on the next page.
3. 実施 (Effective)
E/#345830 ('03/8) ~

【単体エンジン対比表】

0	→	A
1	→	B
2	→	C
3	→	D
4	→	E
5	→	F
6	→	G
7	→	H
8	→	J
9	→	K

【代表例】

現行型式	新規型式
GM182PN-100	GM182PN-10A
GM182PN-101	GM182PN-10B
GM182PN-102	GM182PN-10C
"	"
GM182LN-225	GM182LN-22F
GM182LN-226	GM182LN-22G
"	"
"	"
GM182PE-993	GM182PE-99D

4. 互換性 (Interchangeability)

※1は、△ KD03024AA + ピストン + ピストンピン + リング の組合せで互換性有り
A ※1 mark has interchangeability with the combination of the connecting rod assy, the piston, the piston pin and the ring.

※2は、△ KP16008AA + コネクティングロッド + ピストンピン + リング の組合せで互換性有り
A ※2 mark has interchangeability with the combination of the piston, the connecting rod assy, the piston pin and the ring.

※3は、△ KP02014AA + コネクティングロッド + ピストン + ピストンピン の組合せで互換性有り
A ※3 mark has interchangeability with the combination of the ring, the connecting rod assy, the piston, and the piston pin.

(1) 互換性記号 (Abbreviation of "Interchangeability")

- : 互換性有 Interchangeable
- × : 互換性無 Non-Interchangeable
- : 新部品は旧エンジンに使用可、旧部品は新エンジンに使用不可
New parts are usable on old-type engine but old parts are not usable on new-type engine.
- △ : 旧部品は新エンジンに使用可、新部品は旧エンジンに使用不可
Old parts are usable on new-type engine but new parts are not usable on old-type engine.

(2) 補用品供給 (Supply of service parts)

互換性記号○、□については、旧部品の在庫消化後、新部品にて供給されます。
For the parts with "○" and "□", new parts will be supplied after the stock of old parts has been exhausted.



MITSUBISHI MEIKI ENGINE PARTS NEWS

発行番号 (No.)

GM182-034(3/3)

発行日 (Date)

2003.08.25

形式 (Model)

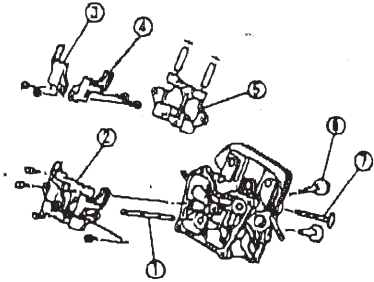
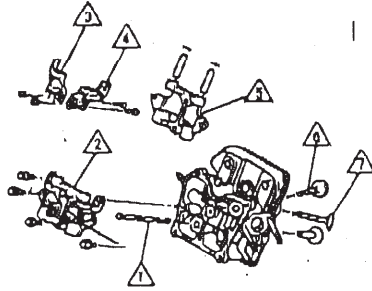
GM182 全機種
All models of GM182

件名 (Subject)

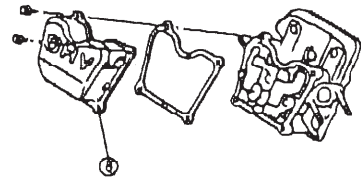
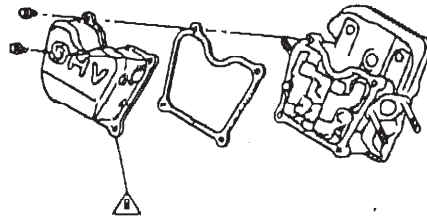
新GM品質向上による変更
A change due to the new model quality improvement.

2. 変更詳細 (Description)

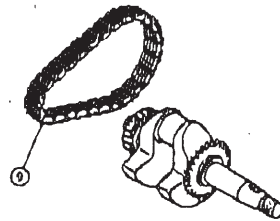
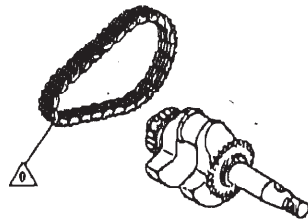
シリンダーヘッドグループ (B) CYLINDER HEAD GROUP



ヘッドカバーグループ (C) HEAD COVER GROUP



クランクシャフトグループ (E) CRANKSHAFT GROUP



ピストン＆ロッドグループ (F) PISTON & ROD GROUP

