

| | | | |
|----|-----------|----|-----|
| 向先 | （株）オーレック殿 | 用途 | 管理機 |
|----|-----------|----|-----|

純正部品表

PARTS LIST

三菱メイキエンジン

GM182PN-303

2001年12月



三菱重工業株式会社



MITSUBISHI PARTS NEWS

MEIKI ENGINE

発行番号 (No.)

GM182-034(1/3)

発行日 (Date)

2003.08.25

形式 (Model)
GM182 全機種
All models of GM182

件名 (Subject)
新GM品質向上による変更
A change due to the new model quality improvement.

| 部品名称 (Part Name) | 新部品 (New Parts) | | | 記号 Mark | 旧部品 (Old Parts) | | | 備考 Remarks |
|--|-----------------|-----------|------|------------|-----------------|--------------|------|-------------------------------------|
| | No. | Part No. | Q'ty | | No. | Part No. | Q'ty | |
| プッシュロッド ROD, PUSH | △ | KV71012BA | 2 | ○ | ① | KV71010AA | 2 | |
| ロッカアームアセンブリ ROCKER ARM ASSY | △ | KV02003BA | 1 | × | ② | KV02002BA | 1 | } CYLINDER HEAD COVER と組合せて互換性有り |
| ロッカアーム ROCKER ARM | △ | KV72010AA | 1 | × | ③ | KV72008AA | 1 | |
| ロッカアーム ROCKER ARM | △ | KV72011AA | 1 | × | ④ | KV72009AA | 1 | |
| プレート PLATE | △ | KV74008AA | 1 | ○ | ⑤ | KV74005AA | 1 | |
| インテイクバルブ VALVE, INTAKE | △ | KV34005AA | 1 | ○ | ⑥ | KV34004AA | 1 | |
| エキゾーストバルブ VALVE, EXHAUST | △ | KV43007AA | 1 | ○ | ⑦ | KV43006AA | 1 | |
| ヘッドカバー COVER, HEAD | △ | KC09014AA | 1 | ○ | ⑧ | KC09008BA | 1 | |
| チェーン CHAIN | △ | KD90015AA | 1 | ○ | ⑨ | KD90011AA | 1 | L形のみ |
| コネクティングロッドアセンブリ CONNECTING ROD ASSY | △ | KD03024AA | 1 | × | ⑩ | KD03018AA ※1 | 1 | STD |
| コネクティングロッドアセンブリ CONNECTING ROD ASSY | △ | KD03024BA | 1 | × | ⑩ | KD03018BA | 1 | US 0.25 |
| コネクティングロッドアセンブリ CONNECTING ROD ASSY | △ | KD03024CA | 1 | × | ⑩ | KD03018CA | 1 | US 0.50 |
| ピストン PISTON | △ | KP16008AA | 1 | × | ⑪ | KP16007AA ※2 | 1 | STD |
| ピストン PISTON | △ | KP16008BA | 1 | × | ⑪ | KP16007BA | 1 | OS 0.25 |
| ピストン PISTON | △ | KP16008CA | 1 | × | ⑪ | KP16007CA | 1 | OS 0.50 |
| ピストンセット PISTON SET | | △ + △ | | - | ⑫ | KP01044AA | 1 | STD |
| ピストンセット PISTON SET | | | | - | ⑫ | KP01044BA | 1 | OS 0.25 |
| ピストンセット PISTON SET | | | | - | ⑫ | KP01044CA | 1 | OS 0.50 |
| ピストンピン PIN, PISTON | △ | KP55005AA | 1 | × | ⑬ | KP55001BA | 1 | |
| ピストンリングセット PISTON RING SET | △ | KP02014AA | 1 | × | ⑭ | KP02009AA ※3 | 1 | STD |
| ピストンリングセット PISTON RING SET | △ | KP02014BA | 1 | × | ⑭ | KP02009BA | 1 | OS 0.25 |
| ピストンリングセット PISTON RING SET | △ | KP02014CA | 1 | × | ⑭ | KP02009CA | 1 | OS 0.50 |

T.No.
G6155
G6436

承認
APPVD.

佐藤

点検
CHKD.

宇野

担当
BY

中島

(1) 互換性記号 (Abbreviation of "Interchangeability")

○ : 互換性有 Interchangeable

× : 互換性無 Non-Interchangeable

□ : 新部品は旧エンジンに使用可、旧部品は新エンジンに使用不可

New parts are usable on old-type engine but old parts are not usable on new-type engine.

△ : 旧部品は新エンジンに使用可、新部品は旧エンジンに使用不可

Old parts are usable on new-type engine but new parts are not usable on old-type engine.

(2) 補用品供給 (Supply of service parts)

互換性記号○、□については、旧部品の在庫消化後、新部品にて供給されます。

For the parts with "○" and "□", new parts will be supplied after the stock of old parts has been exhausted.



MITSUBISHI MEIKI ENGINE PARTS NEWS

発行番号 (No.)
GM182-034(2/3)
発行日 (Date)
2003.08.25

形式 (Model)
GM182 全機種
All models of GM182

件名 (Subject)
新GM品質向上による変更
A change due to the new model quality improvement.

1. 変更理由 (Purpose/Reason)
品質向上 (2003/8月生産より)
Improvement of quality. (It is set 2003.08 model)
2. 変更詳細 (Description)
プッシュロッド、ロッカアーム、ヘッドカバー、チェーン、ピストン及びピロッドの変更
Change of push rod, rocker arm assy, head cover, chain, piston and rod.

略図次ページ参照方
Refer to outline diagram on the next page.
3. 実施 (Effective)
E/#345830 ('03/8) ~

【単体エンジン対比表】

| | | |
|---|---|---|
| 0 | → | A |
| 1 | → | B |
| 2 | → | C |
| 3 | → | D |
| 4 | → | E |
| 5 | → | F |
| 6 | → | G |
| 7 | → | H |
| 8 | → | J |
| 9 | → | K |

【代表例】

| 現行型式 | 新規型式 |
|-------------|-------------|
| GM182PN-100 | GM182PN-10A |
| GM182PN-101 | GM182PN-10B |
| GM182PN-102 | GM182PN-10C |
| " | " |
| GM182LN-225 | GM182LN-22F |
| GM182LN-226 | GM182LN-22G |
| " | " |
| " | " |
| GM182PE-993 | GM182PE-99D |

4. 互換性 (Interchangeability)

※1は、△ KD03024AA + ピストン + ピストンピン + リング の組合せで互換性有り
A ※1 mark has interchangeability with the combination of the connecting rod assy, the piston, the piston pin and the ring.

※2は、△ KP16008AA + コネクティングロッド + ピストンピン + リング の組合せで互換性有り
A ※2 mark has interchangeability with the combination of the piston, the connecting rod assy, the piston pin and the ring.

※3は、△ KP02014AA + コネクティングロッド + ピストン + ピストンピン の組合せで互換性有り
A ※3 mark has interchangeability with the combination of the ring, the connecting rod assy, the piston, and the piston pin.

(1) 互換性記号 (Abbreviation of "Interchangeability")

- : 互換性有 Interchangeable
- × : 互換性無 Non-Interchangeable
- : 新部品は旧エンジンに使用可、旧部品は新エンジンに使用不可
New parts are usable on old-type engine but old parts are not usable on new-type engine.
- △ : 旧部品は新エンジンに使用可、新部品は旧エンジンに使用不可
Old parts are usable on new-type engine but new parts are not usable on old-type engine.

(2) 補用品供給 (Supply of service parts)

互換性記号○、□については、旧部品の在庫消化後、新部品にて供給されます。
For the parts with "○" and "□", new parts will be supplied after the stock of old parts has been exhausted.



MITSUBISHI MEIKI ENGINE PARTS NEWS

発行番号 (No.)

GM182-034(3/3)

発行日 (Date)

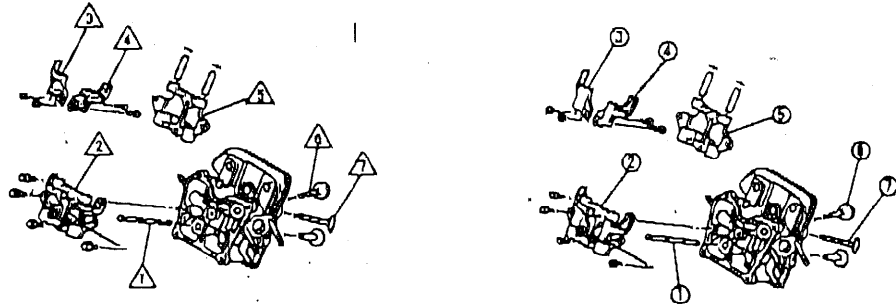
2003.08.25

形式 (Model)
GM182 全機種
All models of GM182

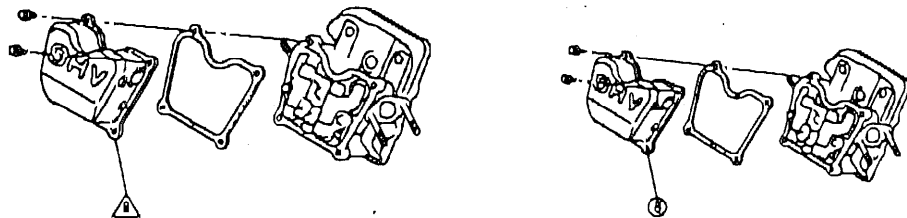
件名 (Subject)
新GM品質向上による変更
A change due to the new model quality improvement.

2. 変更詳細 (Description)

シリンダーヘッドグループ
(B) CYLINDER HEAD GROUP



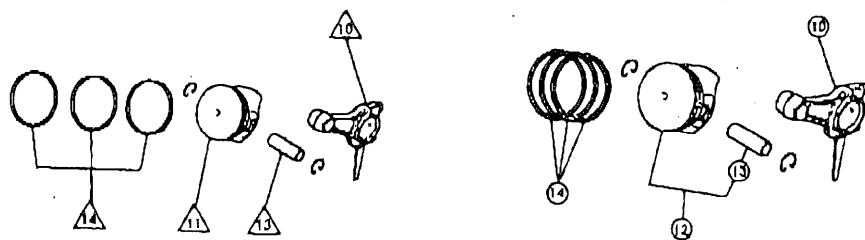
ヘッドカバーグループ
(C) HEAD COVER GROUP



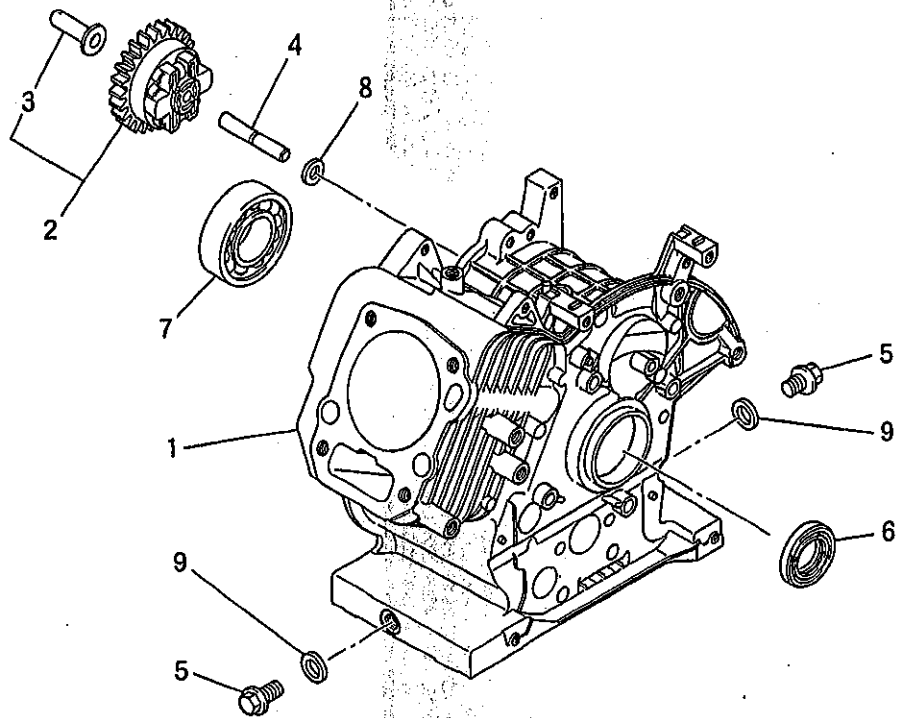
クランクシャフトグループ
(E) CRANKSHAFT GROUP



ピストン＆ロッドグループ
(F) PISTON & ROD GROUP

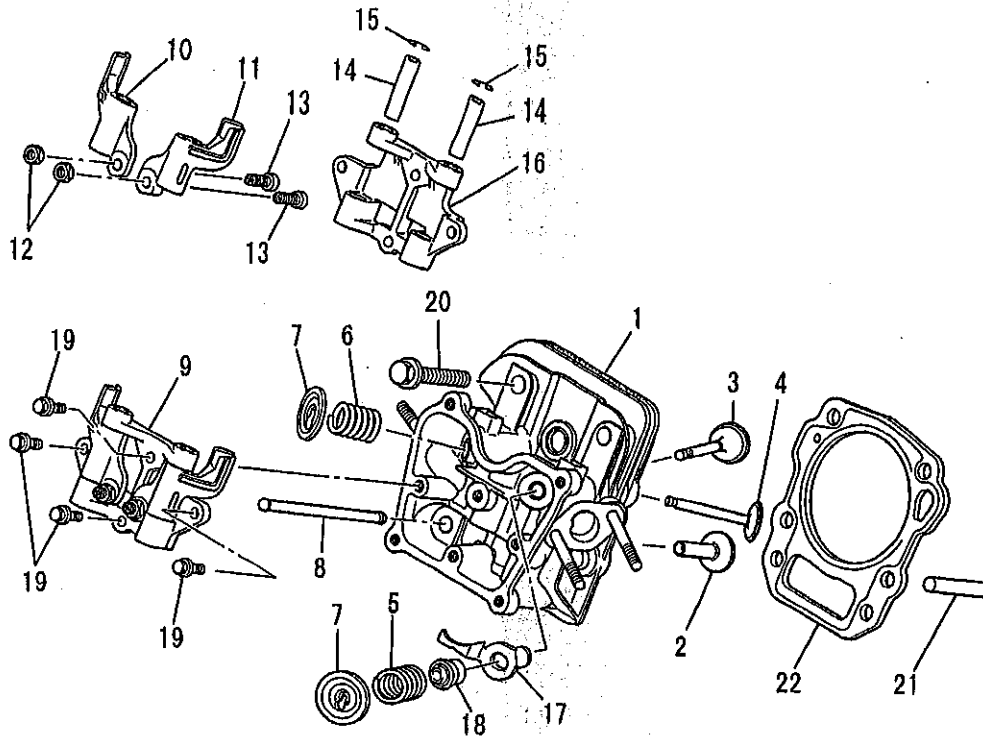


シリンダブロックグループ
 (A) CYLINDER BLOCK GROUP



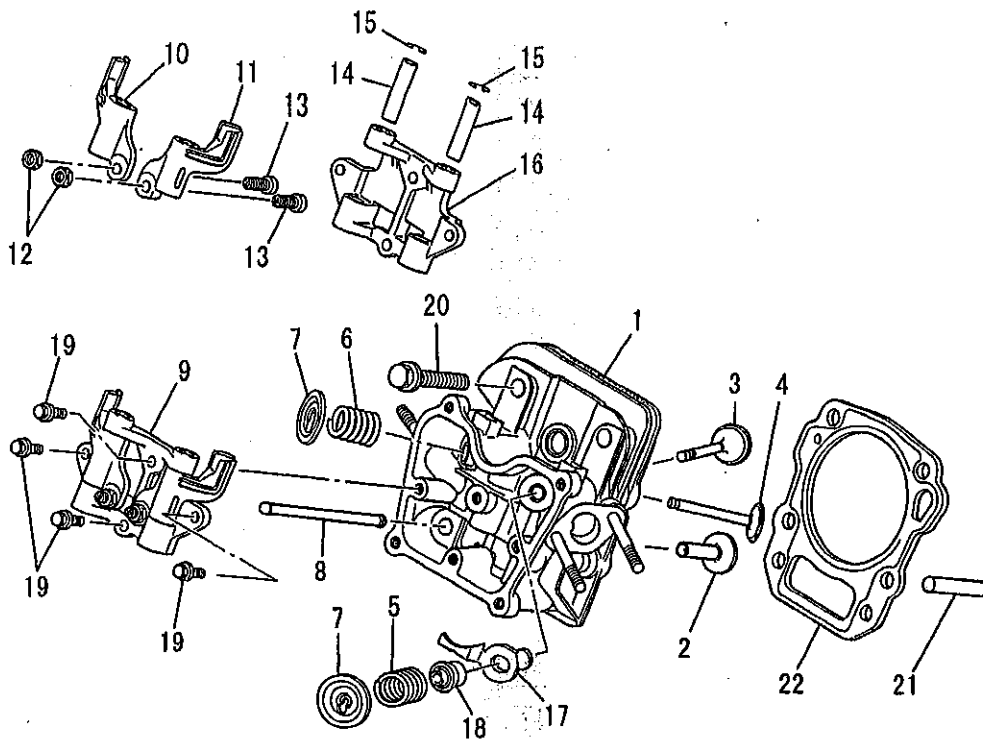
| 見出番号 No. | 部品番号 Parts No. | 部品名称 Parts Name | 個数 No. Req'd | 備考 Remarks | 定価 Price |
|-------------|-------------------|----------------------------------|-----------------|---------------|-------------|
| 1 | KB44011AA | シリンダブロック CYLINDER BLOCK | 1 | | |
| 2 | KG01003BA | ガバナギヤアセンブリ GOVERNOR GEAR ASSY | 1 | INCL.NO.3 | |
| 3 | KG14004AA | ガバナスライダ SLIDER, GOV | 1 | | |
| 4 | KG22004AA | ガバナシャフト SHAFT, GOV | 1 | | |
| 5 | KL22003AA | ドレンプラグ PLUG, DRAIN | 2 | | |
| 6 | KW25001AA | オイルシール OIL SEAL | 1 | | |
| 7 | S111X62X050 | ボールベアリング BEARING, BALL | 1 | #6205 | |
| 8 | W200H06 | ワッシャ WASHER | 1 | | |
| 9 | KW39070AA | ガスケット GASKET | 2 | | |

シリンダヘッドグループ
(B) CYLINDER HEAD GROUP



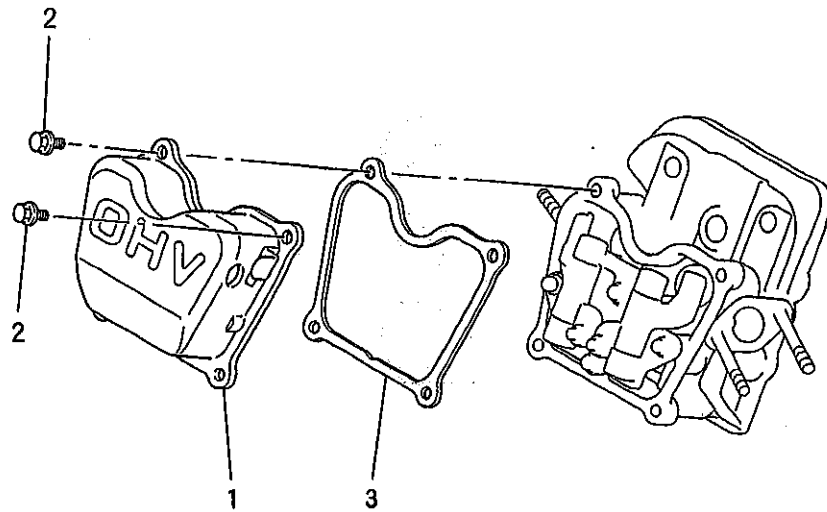
| 見出番号 No. | 部品番号 Parts No. | 部品名称 Parts Name | 個数 No. Req'd | 備考 Remarks | 定価 Price |
|-------------|-------------------|-------------------------------------|-----------------|------------------|-------------|
| 1 | KC02046BA | シリンダヘッド アセンブリ CYLINDER HEAD ASSY | 1 | WITH B155B06X120 | |
| 2 | KV24007AA | タペット TAPPET | 2 | | |
| 3 | KV34004AA | インテイクバルブ VALVE, INTAKE | 1 | | |
| 4 | KV43006AA | エキゾーストバルブ VALVE, EXHAUST | 1 | | |
| 5 | KV55005AA | バルブスプリング SPRING, VALVE | 1 | | |
| 6 | KV55008AA | バルブスプリング SPRING, VALVE | 1 | | |
| 7 | KV64002AA | バルブスプリングリテーナ RETAINER, VALVE SPG | 2 | | |
| 8 | KV71010AA | プッシュロッド ROD, PUSH | 2 | | |
| 9 | KV02002BA | ロッカアーム アセンブリ ROCKER ARM ASSY | 1 | INCL. NO. 10-16 | |
| 10 | KV72008AA | ロッカアーム ARM, ROCKER | 1 | | |
| 11 | KV72009AA | ロッカアーム ARM, ROCKER | 1 | | |
| 12 | KU23013AA | ナット NUT | 2 | | |

シリンダヘッドグループ
(B) CYLINDER HEAD GROUP



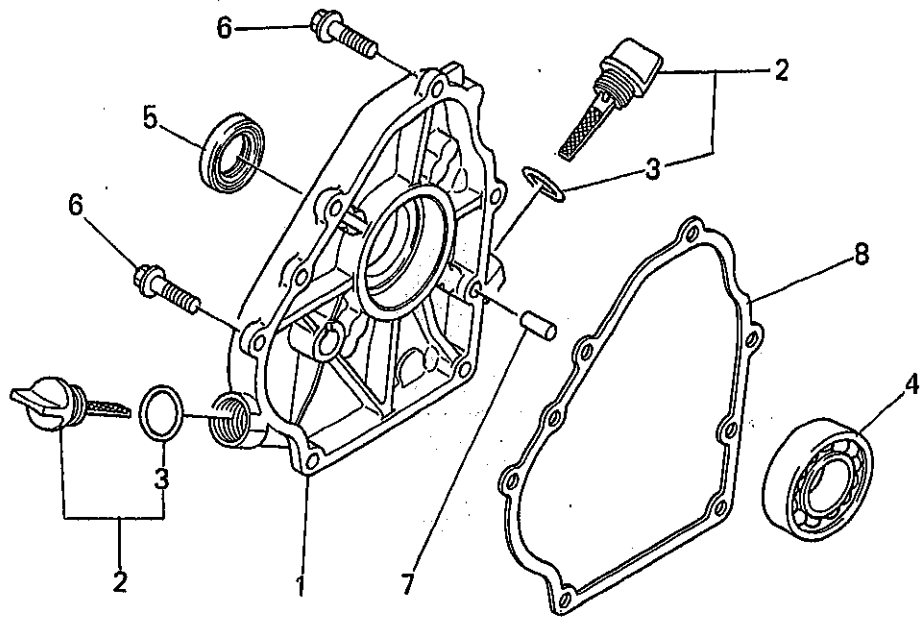
| 見出番号 No. | 部品番号 Parts No. | 部品名称 Parts Name. | 個数 No. Req'd | 備考 Remarks | 定価 Price |
|-------------|-------------------|--------------------------------|-----------------|---------------|-------------|
| 13 | KV73004AA | アジャストスクリュー SCREW, ADJUST | 2 | | |
| 14 | KV75009BA | シャフト SHAFT | 2 | | |
| 15 | FR34111 | ピストンピンクリップ CLIP, PISTON PIN | 2 | | |
| 16 | KV74005AA | プレート PLATE | 1 | | |
| 17 | KV90016AA | プレート PLATE | 1 | | |
| 18 | KW21018BA | バルブステムシール SEAL, VALVE STEM | 1 | | |
| 19 | B800A06X016 | フランジボルト BOLT, FLANGE | 4 | | |
| 20 | B800B08X055 | フランジボルト BOLT, FLANGE | 4 | | |
| 21 | KU44001AA | タウエルピン PIN, DOWEL | 2 | | |
| 22 | KC66015AA | ヘッドガスケット GASKET, HEAD | 1 | | |

ヘッドカバーグループ
(C) HEAD COVER GROUP



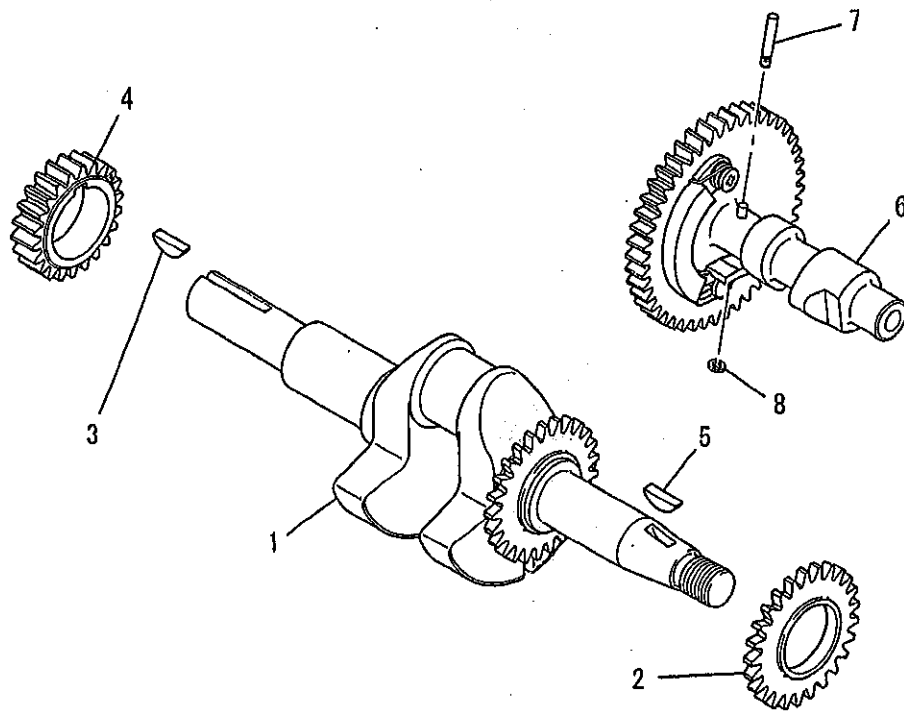
| 見出番号 No. | 部品番号 Parts No. | 部品名称 Parts Name | 個数 No. Req'd | 備考 Remarks | 定価 Price |
|-------------|-------------------|-------------------------------------|-----------------|---------------|-------------|
| 1 | KC09008BA | ヘッドカバー COVER, HEAD | 1 | | |
| 2 | B800A06X012 | フランジボルト BOLT, FLANGE | 4 | | |
| 3 | KW33007AA | ガスケット, ヘッドカバー GASKET, HEAD COVER | 1 | | |

ケースカバーグループ
(D) CASE COVER GROUP



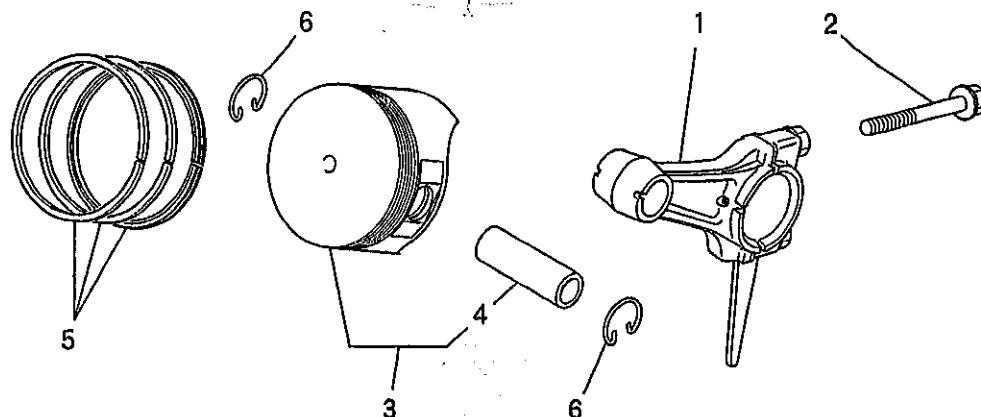
| 見出番号 No. | 部品番号 Parts No. | 部品名称 Parts Name | 個数 No. Req'd | 備考 Remarks | 定価 Price |
|-------------|-------------------|-------------------------------------|-----------------|---------------|-------------|
| 1 | KB64008AA | クランクケースカバー COVER, CRANKCASE | 1 | | |
| 2 | KL21006EA | オイルメーター GAUGE, OIL | 2 | INCL. NO. 3 | |
| 3 | KW23003AA | オーリング O-RING | 2 | | |
| 4 | KW11012AA | ボールベアリング BEARING, BALL | 1 | | |
| 5 | KW23004AA | オイルシール OIL SEAL | 1 | | |
| 6 | B800B08X030 | フランジボルト BOLT, FLANGE | 6 | | |
| 7 | KU44001AA | ダウエルピン PIN, DOWEL | 2 | | |
| 8 | KW31015AA | クランクケース ガasket GASKET, CRANKCASE | 1 | | |

クランクシャフトグループ
(E) CRANKSHAFT GROUP



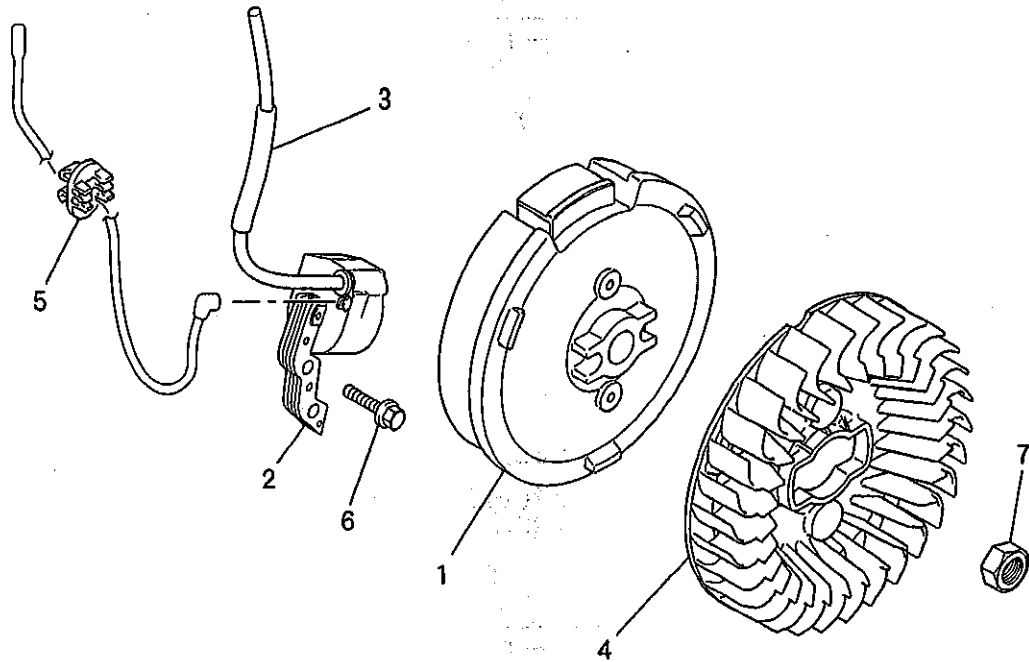
| 見出番号 No. | 部品番号 Parts No. | 部品名称 Parts Name | 個数 No. Req'd | 備考 Remarks | 定価 Price |
|-------------|-------------------|--------------------------------------|-----------------|----------------|-------------|
| 1 | KD02042AA | クランクシャフトアセンブリ CRANKSHAFT ASSY | 1 | INCL. NO. 2, 3 | |
| 2 | KD63039AA | ギヤ GEAR | 1 | | |
| 3 | W430B05X016 | キー KEY, WOODRUFF | 1 | | |
| 4 | KD63035AA | クランクシャフトギヤ GEAR, CRANKSHAFT | 1 | | |
| 5 | W430B05X016 | キー KEY, WOODRUFF | 1 | | |
| 6 | KV01192AA | カムシャフトギヤ アセンブリ CAMSHAFT GEAR ASSY | 1 | INCL. NO. 7, 8 | |
| 7 | KV83009AG | ピン PIN | 1 | | |
| 8 | S500P03 | スナップリング SNAP RING | 1 | | |

ピストン&ロッドグループ
(F) PISTON & ROD GROUP



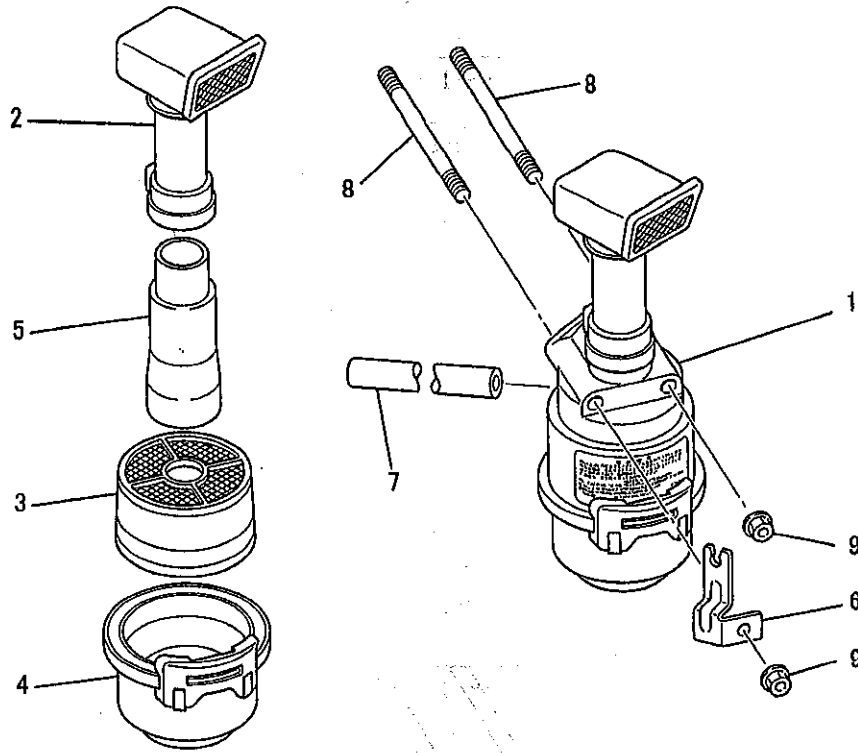
| 見出番号 No. | 部品番号 Parts No. | 部品名称 Parts Name | 個数 No. Req'd | 備考 Remarks | 定価 Price |
|-------------|-------------------|---|-----------------|-------------------|-------------|
| 1 | KD03018AA | コネクティングロッド アセンブリ CONNECTING ROD ASSY | 1 | STD INCL.NO.2 | |
| 1 | KD03018BA | コネクティングロッド アセンブリ CONNECTING ROD ASSY | 1 | US 0.25 INCL.NO.2 | |
| 1 | KD03018CA | コネクティングロッド アセンブリ CONNECTING ROD ASSY | 1 | US 0.50 INCL.NO.2 | |
| 2 | B800B06X030 | フランジボルト BOLT, FLANGE | 2 | | |
| 3 | KP01044AA | ピストンセット PISTON SET | 1 | STD INCL.NO.4 | |
| 3 | KP01044BA | ピストンセット PISTON SET | 1 | OS 0.25 INCL.NO.4 | |
| 3 | KP01044CA | ピストンセット PISTON SET | 1 | OS 0.50 INCL.NO.4 | |
| 4 | KP55001BA | ピストンピン PIN, PISTON | 1 | | |
| 5 | KP02009AA | ピストンリングセット PISTON RING SET | 1 | STD | |
| 5 | KP02009BA | ピストンリングセット PISTON RING SET | 1 | OS 0.25 | |
| 5 | KP02009CA | ピストンリングセット PISTON RING SET | 1 | OS 0.50 | |
| 6 | KP90003AA | ピストンピンクリップ CLIP, PISTON PIN | 2 | | |

マグネトグループ
 (G) MAGNETO GROUP



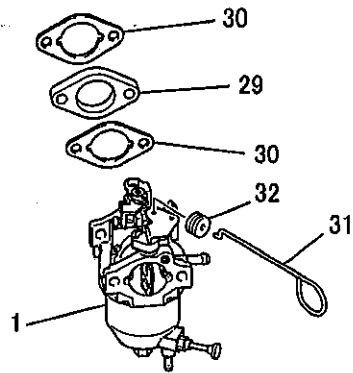
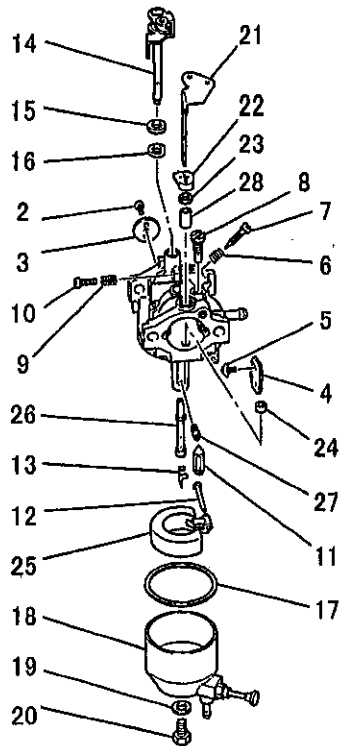
| 見出番号 No. | 部品番号 Parts No. | 部品名称 Parts Name | 個数 No. Req'd | 備考 Remarks | 定価 Price |
|-------------|-------------------|------------------------------|-----------------|---------------|-------------|
| 1 | KE12026AA | フライホイール FLYWHEEL | 1 | | |
| 2 | KE24016AA | イグニッションコイル COIL, IGNITION | 1 | | |
| 3 | KE90073BA | チューブ TUBE | 1 | | |
| 4 | KE90202AA | ファン FAN | 1 | | |
| 5 | KU70007AA | クリップ CLIP | 1 | | |
| 6 | B805B06X020 | フランジボルト BOLT, FLANGE | 2 | | |
| 7 | FR41231 | ナット NUT | 1 | | |

エアクリーナグループ
(H) AIR CLEANER GROUP



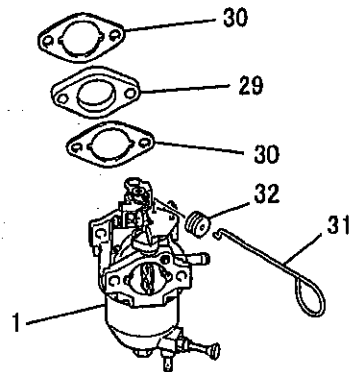
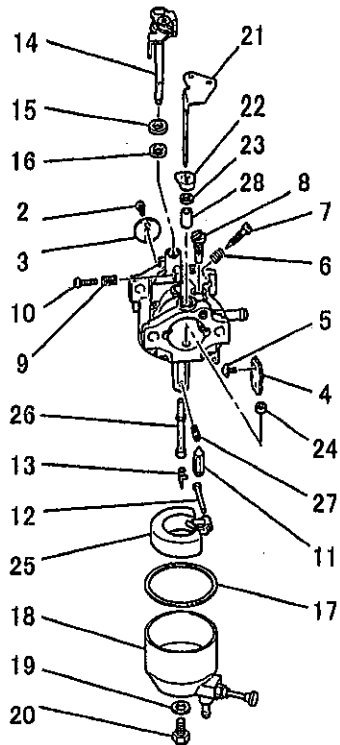
| 見出番号 No. | 部品番号 Parts No. | 部品名称 Parts Name | 個数 No. Req'd | 備考 Remarks | 定価 Price |
|-------------|-------------------|----------------------------------|-----------------|---------------|-------------|
| 1 | KA01069CA | エアクリーナ アセンブリ AIR CLEANER ASSY | 1 | INCL.NO.2-4 | |
| 2 | KA01069CA002 | キャップ CAP | 1 | | |
| 3 | KA01069AA003 | クリーナエレメント ELEMENT, CLEANER | 1 | | |
| 4 | KA01069AA004 | オイルパン アセンブリ OIL PAN ASSY | 1 | | |
| 5 | KA90140AA | パイプ PIPE | 1 | | |
| 6 | KA90134AA | チョークブラケット BRACKET, CHOKE | 1 | | |
| 7 | ZZ70002S | フリースチューブ TUBE, BREATHER | 1 | | |
| 8 | B155B06X120 | スタッドボルト BOLT, STUD | 2 | | |
| 9 | N801A06 | フランジナット NUT, FLANGE | 2 | | |

キャブレタグループ
(I) CARBURETOR GROUP



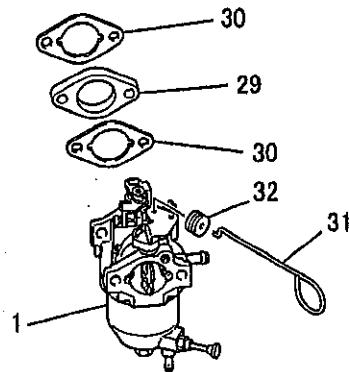
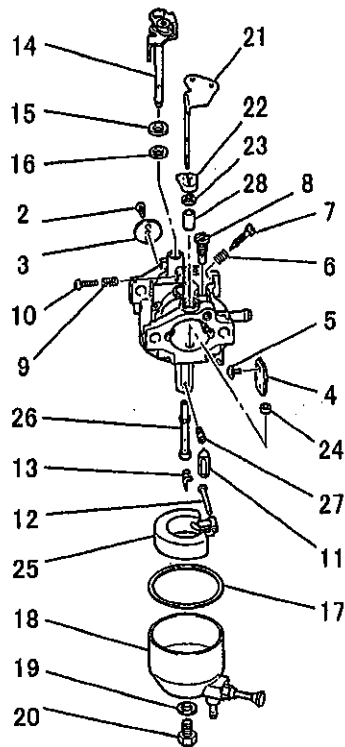
| 見出番号 No. | 部品番号 Parts No. | 部品名称 Parts Name | 個数 No. Req'd | 備考 Remarks | 定価 Price |
|-------------|-------------------|-----------------------------|-----------------|---------------|-------------|
| 1 | KK13025NH | キャブレタ(F) CARBURETOR(F) | 1 | INCL.NO.2-28 | |
| 2 | KK15016AA003 | スクリュー SCREW | 1 | | |
| 3 | KK13025NH003 | スロットルバルブ VALVE, THROTTLE | 1 | | |
| 4 | KK13018AA004 | チョークバルブ VALVE, CHOKE | 1 | | |
| 5 | KK15016AA005 | スクリュー SCREW | 2 | | |
| 6 | FA27080XX003 | スプリング SPRING | 1 | | |
| 7 | KK12008AE007 | アジャスター ADJUSTER | 1 | | |
| 8 | KK74508AA475 | パイロットジェット JET, PILOT | 1 | | |
| 9 | KK13018AA026 | スプリング SPRING | 1 | | |
| 10 | KK13025AA010 | スクリュー SCREW | 1 | | |
| 11 | KK13018AA110 | ニードルバルブ VALVE, NEEDLE | 1 | | |
| 12 | KK12008AE012 | ピン PIN | 1 | | |

キャブレタグループ
(I) CARBURETOR GROUP



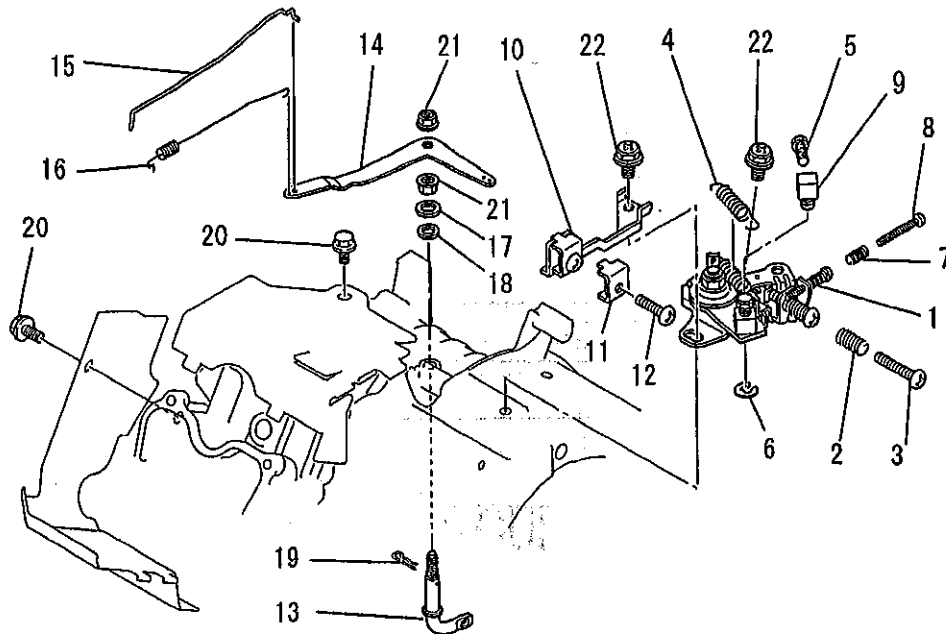
| 見出番号 No. | 部品番号 Parts No. | 部品名称 Parts Name | 個数 No. Req'd | 備考 Remarks | 定価 Price |
|-------------|-------------------|------------------------------|-----------------|---------------|-------------|
| 13 | KK12008AE011 | クリップ CLIP | 1 | | |
| 14 | KK13023DB012 | スロットルシャフト SHAFT, THROTTLE | 1 | | |
| 15 | KK13023DB031 | パッキング PACKING | 1 | | |
| 16 | KK12008AE016 | シール SEAL | 1 | | |
| 17 | KK13018AA014 | パッキング PACKING | 1 | | |
| 18 | KK13019BH015 | フロートチャンバ CHAMBER, FLOAT | 1 | | |
| 19 | KK13019BH016 | オーリング O-RING | 1 | | |
| 20 | KK13019BH017 | ボルト BOLT | 1 | | |
| 21 | KK13019BH018 | チョークレバー LEVER, CHOKE | 1 | | |
| 22 | KK12008AE018 | リング RING | 1 | | |
| 23 | KK12008AE019 | シール SEAL | 1 | | |
| 24 | KK12008AE021 | リング RING | 1 | | |

キャブレタグループ
 (I) CARBURETOR GROUP



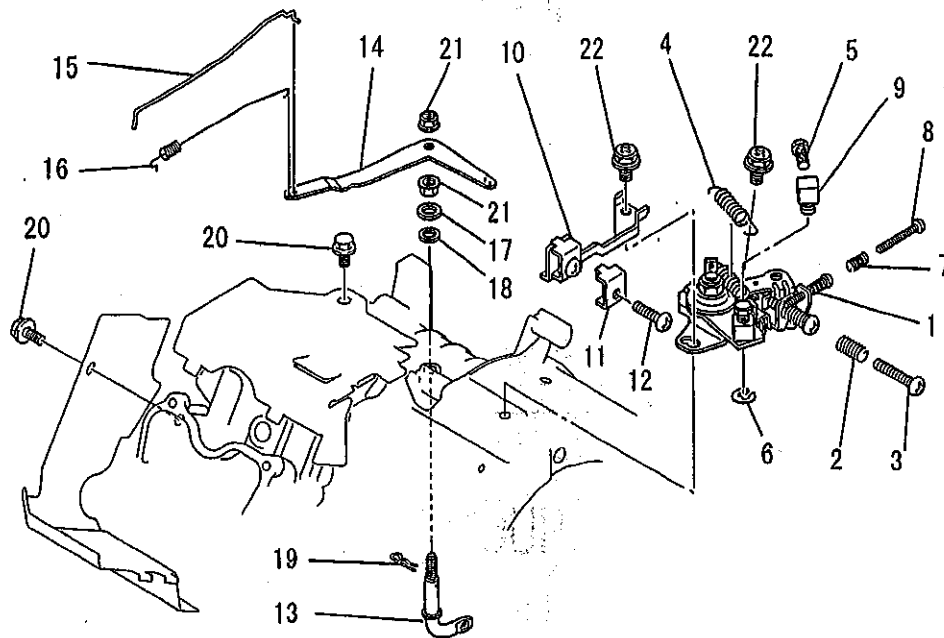
| 見出番号 No. | 部品番号 Parts No. | 部品名称 Parts Name | 個数 No. Req'd | 備考 Remarks | 定価 Price |
|-------------|-------------------|------------------------------------|-----------------|---------------|-------------|
| 25 | KK12008AE013 | フロート FLOAT | 1 | | |
| 26 | KK74524AE012 | メインノズル NOZZLE, MAIN | 1 | | |
| 27 | KK74525AA825 | メインジェット JET, MAIN | 1 | | |
| 28 | KK12008AE020 | リング RING | 1 | | |
| 29 | KK33005AA | インシュレータ INSULATOR | 1 | | |
| 30 | KW34029AA | キャブレタ ガasket GASKET, CARBURETOR | 2 | | |
| 31 | KK90017BA | チョークロッド ROD, CHOKE | 1 | | |
| 32 | FA28126 | クロムメット GROMMET | 1 | | |

コントロールパネルグループ
(J) CONTROL PANEL GROUP



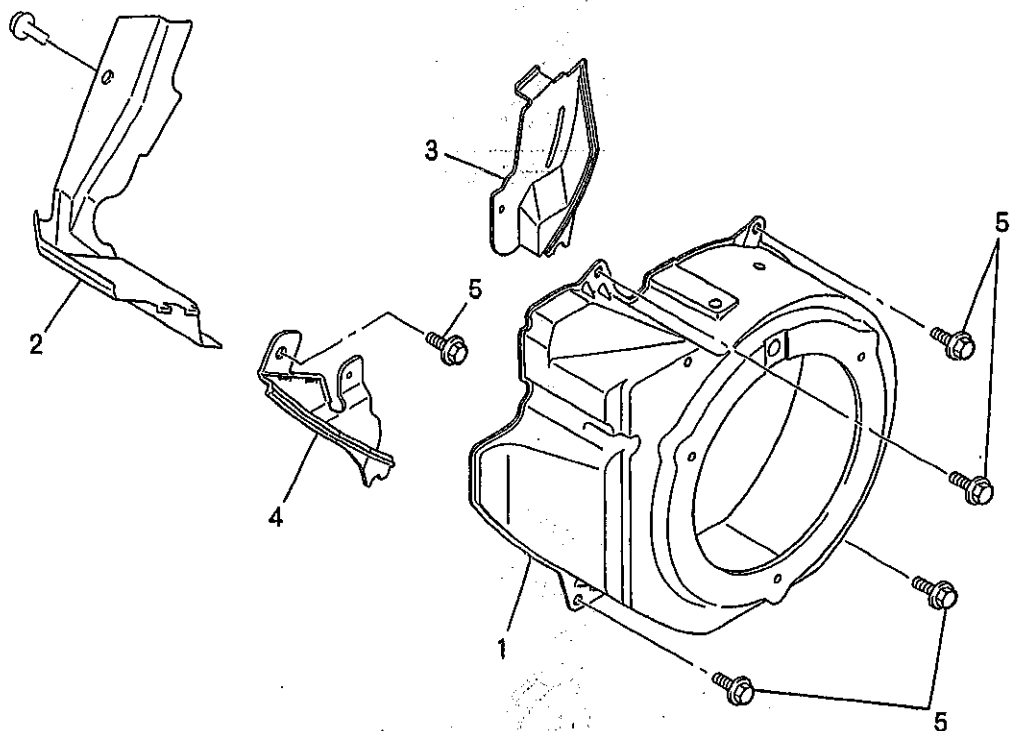
| 見出番号 No. | 部品番号 Parts No. | 部品名称 Parts Name | 個数 No. Req'd | 備考 Remarks | 定価 Price |
|-------------|-------------------|-----------------------------|-----------------|------------------|-------------|
| 1 | KG03028CA | コントロールパネル PANEL, CONTROL | 1 | INCL. NO. 2-9 | |
| 2 | KU80015AA | スプリング SPRING | 1 | | |
| 3 | H051D05X025 | スクリュー SCREW, PAN-CRS | 1 | | |
| 4 | KG35010AA | リターンスプリング SPRING, RETURN | 1 | | |
| 5 | B751A04X008 | ボルト BOLT, CRS | 1 | | |
| 6 | S500P04 | スナップリング SNAP RING | 1 | | |
| 7 | KU80023AA | スプリング SPRING | 1 | | |
| 8 | KU14038AA | スクリュー SCREW, PAN-CRS | 1 | | |
| 9 | KR30010AA | ストッパー STOPPER | 1 | | |
| 10 | KG09005AA | リモートパネル PANEL, REMOTE | 1 | INCL. NO. 11, 12 | |
| 11 | KU60017AA | クランプ CLAMP | 1 | | |
| 12 | H051D05X012K | スクリュー SCREW, PAN-CRS | 1 | | |

コントロールパネルグループ
(J) CONTROL PANEL GROUP



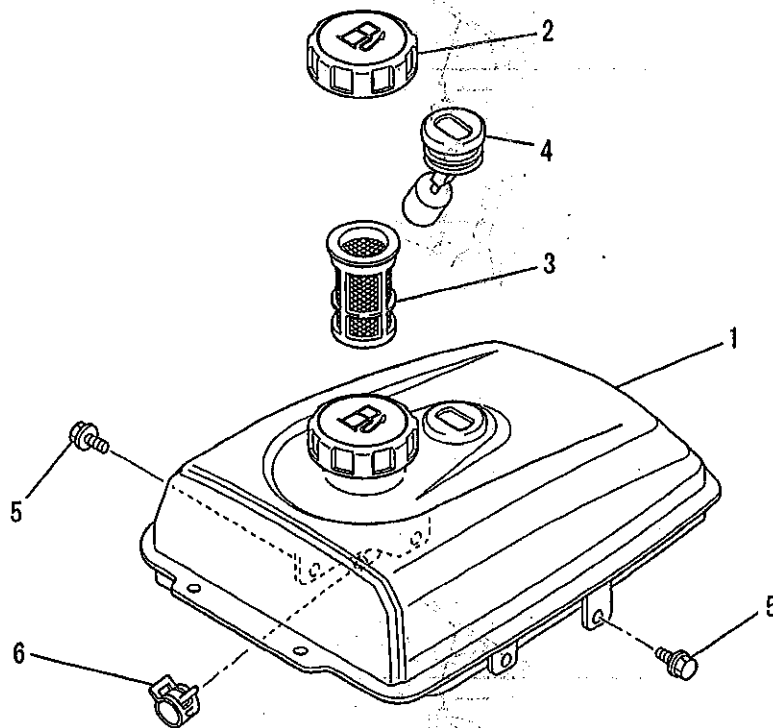
| 見出番号 No. | 部品番号 Parts No. | 部品名称 Parts Name | 個数 No. Req'd | 備考 Remarks | 定価 Price |
|-------------|-------------------|-------------------------|-----------------|---------------|-------------|
| 13 | KG22014AA | カハナシャフト SHAFT, GOV | 1 | | |
| 14 | KG31020AA | カハナレバー LEVER, GOV | 1 | | |
| 15 | KG41023AA | カハナロッド ROD, GOV | 1 | | |
| 16 | KG42024AA | ロッドスプリング SPRING, ROD | 1 | | |
| 17 | KG90015AA | ワッシャー WASHER | 1 | | |
| 18 | KG90016AA | ダストシール SEAL, DUST | 1 | | |
| 19 | KU70006AA | クリップ CLIP | 1 | | |
| 20 | B805B06X012 | フランジボルト BOLT, FLANGE | 2 | | |
| 21 | FR42734 | フランジナット NUT, FLANGE | 2 | | |
| 22 | KU13014BA | ボルト BOLT & WASHER | 2 | | |

ファンカバーグループ
(K) FAN COVER GROUP



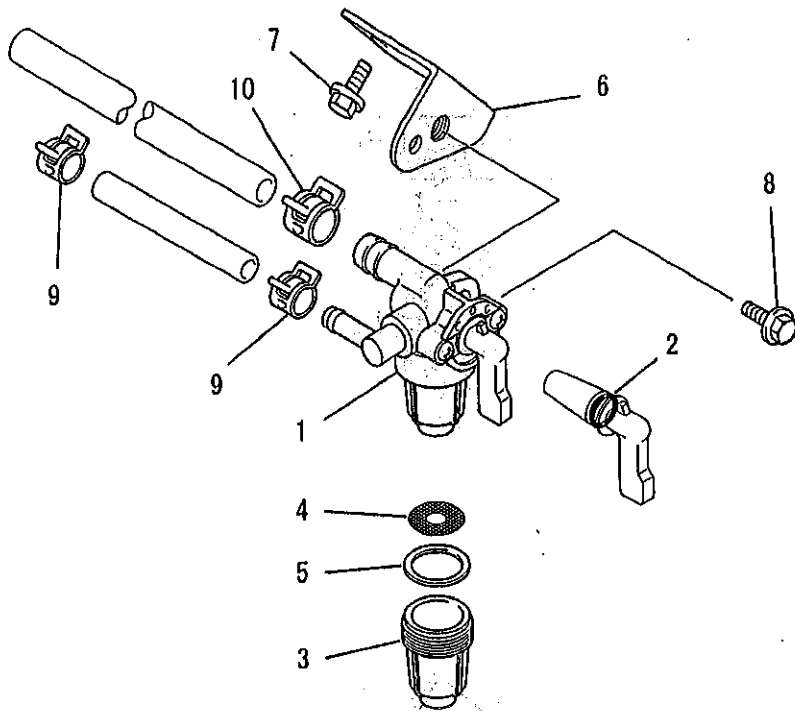
| 見出番号 No. | 部品番号 Parts No. | 部品名称 Parts Name | 個数 No. Req'd | 備考 Remarks | 定価 Price |
|-------------|-------------------|----------------------------|-----------------|---------------|-------------|
| 1 | KH27029BA | ファンカバー COVER, FAN | 1 | | |
| 2 | KH40067BA | シリンダカバー COVER, CYLINDER | 1 | | |
| 3 | KH90054AA | カバー COVER | 1 | | |
| 4 | KH90055BA | カバー COVER | 1 | | |
| 5 | B805B06X012 | フランジボルト BOLT, FLANGE | 5 | | |

タンクグループ
(M) TANK GROUP



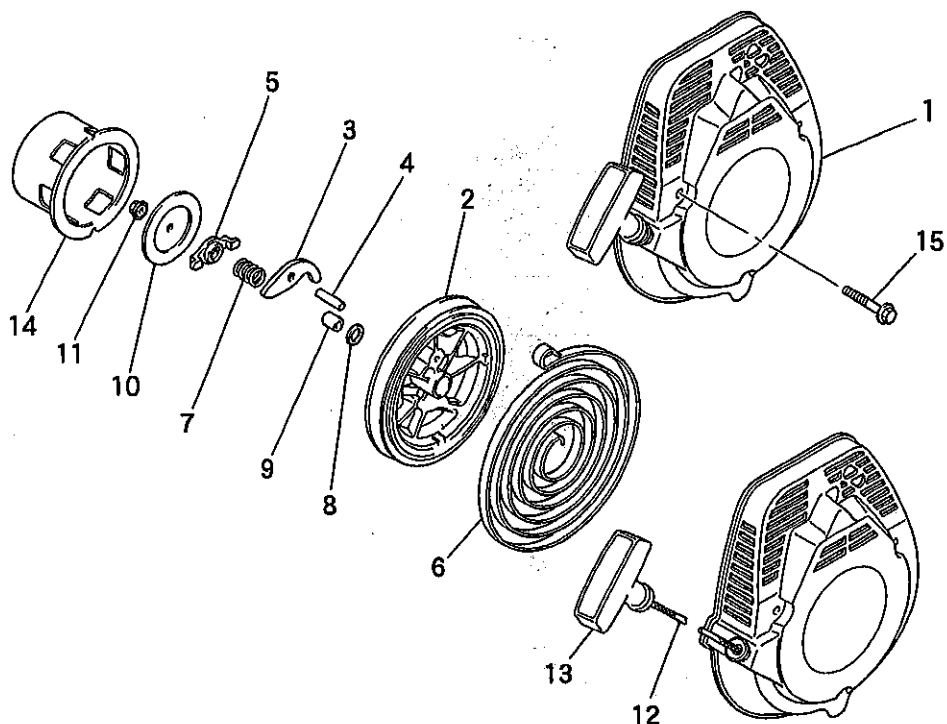
| 見出番号 No. | 部品番号 Parts No. | 部品名称 Parts Name | 個数 No. Req'd | 備考 Remarks | 定価 Price |
|-------------|-------------------|----------------------------------|-----------------|---------------|-------------|
| 1 | KF04098CA | フューエルタンク アセンブリ FUEL TANK ASSY | 1 | INCL. NO. 2-4 | |
| 2 | KF05010CA | タンクキャップ アセンブリ TANK CAP ASSY | 1 | | |
| 3 | KF40003BA | フューエルフィルタ FILTER, FUEL | 1 | | |
| 4 | KF90080AA | オイルゲージ GAUGE, OIL | 1 | | |
| 5 | B805B06X016 | フランジボルト BOLT, FLANGE | 4 | | |
| 6 | FR67419 | クリップ CLIP | 1 | | |

コックグループ
(N) COCK GROUP



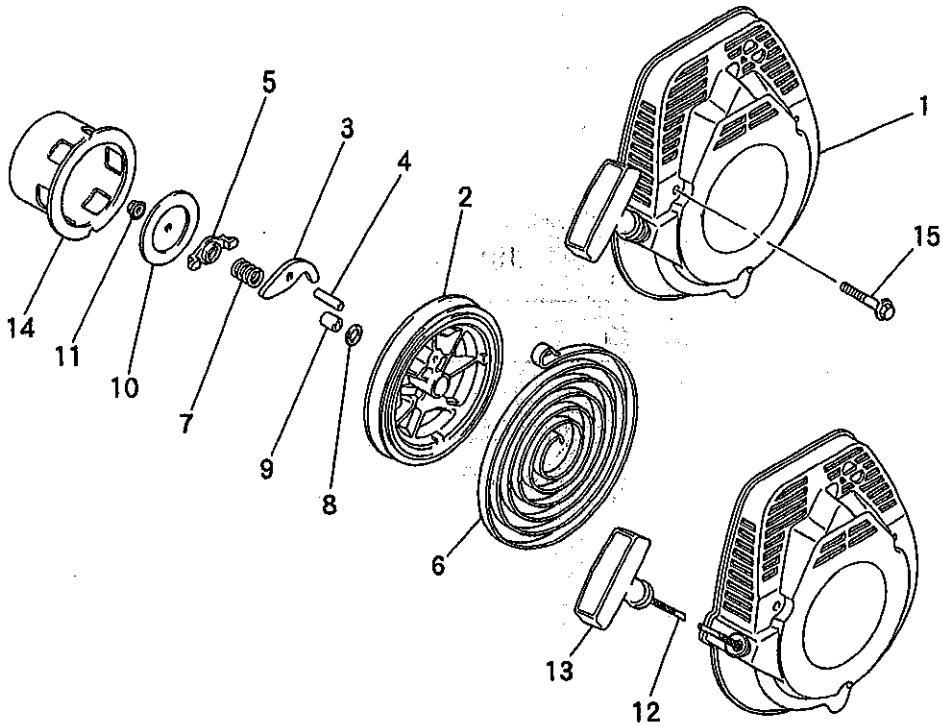
| 見出番号 No. | 部品番号 Parts No. | 部品名称 Parts Name | 個数 No. Req'd | 備考 Remarks | 定価 Price |
|-------------|-------------------|-------------------------------------|-----------------|---------------|-------------|
| 1 | KF31025AA | フューエルコック COCK, FUEL | 1 | INCL. NO. 2-5 | |
| 2 | KF31010AA001 | オーリング O-RING | 1 | | |
| 3 | KF31010AA002 | カップ CUP | 1 | | |
| 4 | KF31010AA003 | フューエルフィルタ FILTER, FUEL | 1 | | |
| 5 | KF31010AA004 | パッキング PACKING | 1 | | |
| 6 | KF90136AA | フューエルコックブラケット BRACKET, FUEL COCK | 1 | | |
| 7 | B800A06X008 | フランジボルト BOLT, FLANGE | 2 | | |
| 8 | B800A06X012 | フランジボルト BOLT, FLANGE | 1 | | |
| 9 | FR53226 | クリップ CLIP | 2 | | |
| 10 | FR67419 | クリップ CLIP | 1 | | |

リコイルスタータグループ
(R) RECOIL STARTER GROUP



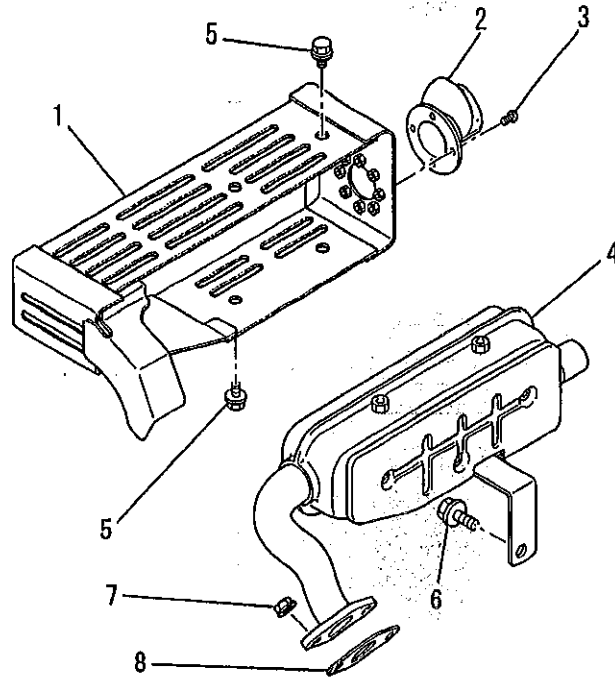
| 見出番号 No. | 部品番号 Parts No. | 部品名称 Parts Name | 個数 No. Req'd | 備考 Remarks | 定価 Price |
|-------------|-------------------|---------------------------------------|-----------------|----------------|-------------|
| 1 | KS02068AA | リコイルスタータ アセンブリ RECOIL STARTER ASSY | 1 | INCL. NO. 2-14 | |
| 2 | KS20083AA002 | リール REEL | 1 | | |
| 3 | FA31163XX007 | ラatchet RATCHET | 1 | | |
| 4 | KS20036AA009 | ピン PIN | 1 | | |
| 5 | KS20036AA008 | ガイド GUIDE | 1 | | |
| 6 | FA28181XX011 | スプリング SPRING, SPIRAL | 1 | | |
| 7 | FA31163XX013 | 摩擦スプリング SPRING, FRICTION | 1 | | |
| 8 | FA28181XX015 | ワッシャー WASHER | 1 | | |
| 9 | FA28181XX012 | シャフト SHAFT | 1 | | |
| 10 | KS20036AA010 | 摩擦プレート PLATE, FRICTION | 1 | | |
| 11 | FA28181XX016 | ナット NUT | 1 | | |
| 12 | KS20036AA018 | スタータロープ ROPE, STARTER | 1 | | |

リコイルスタータグループ
 (R) RECOIL STARTER GROUP



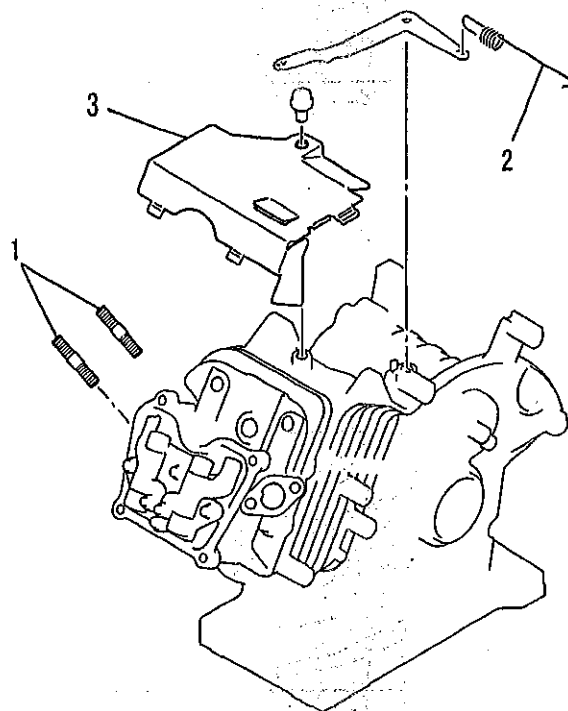
| 見出番号 No. | 部品番号 Parts No. | 部品名称 Parts Name | 個数 No. Req'd | 備考 Remarks | 定価 Price |
|-------------|-------------------|----------------------------|-----------------|---------------|-------------|
| 13 | KS20083AA013 | スタータノブ KNOB, STARTER | 1 | | |
| 14 | KS30042AA | スタータプーリ PULLEY, STARTER | 1 | | |
| 15 | B800A06X045 | フランジボルト BOLT, FLANGE | 3 | | |

マフラグループ
(S) MUFFLER GROUP



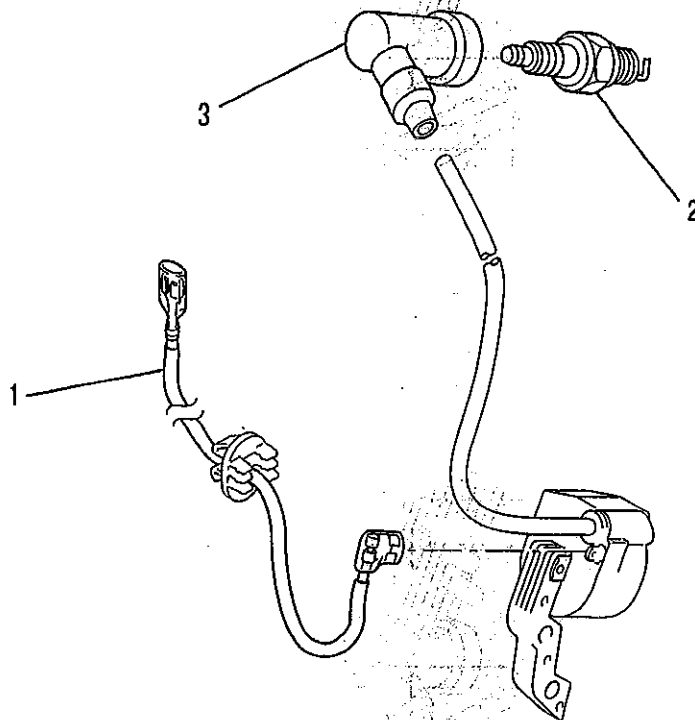
| 見出番号 No. | 部品番号 Parts No. | 部品名称 Parts Name | 個数 No. Req'd | 備考 Remarks | 定価 Price |
|-------------|-------------------|----------------------------------|-----------------|---------------|-------------|
| 1 | KM27049AA | マフラカバー COVER, MUFFLER | 1 | | |
| 2 | FA25320 | テールパイプ PIPE, TAIL | 1 | | |
| 3 | W006D04X006K | スクリーン SCREW | 3 | | |
| 4 | KM17027AA | マフラ MUFFLER | 1 | | |
| 5 | B800A06X008K | フランジボルト BOLT, FLANGE | 4 | | |
| 6 | B800A08X016 | フランジボルト BOLT, FLANGE | 1 | | |
| 7 | ZZ70028C | コニカルスプリングナット NUT, CONICAL SPG | 2 | | |
| 8 | KM70031AB | マフラガスケット GASKET, MUFFLER | 1 | | |

ボルト, スプリング, カバー
1. BOLT, SPRING, COVER



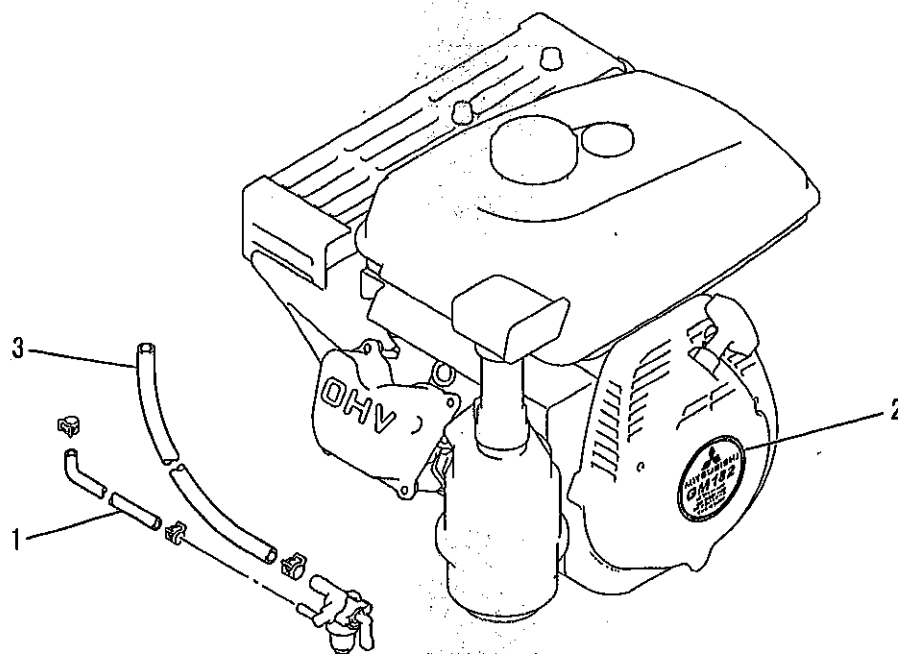
| 見出番号 No. | 部品番号 Parts No. | 部品名称 Parts Name | 個数 No. Req'd | 備考 Remarks | 定価 Price |
|-------------|-------------------|-------------------------|-----------------|---------------|-------------|
| 1 | B155B08X020 | スタットボルト BOLT, STUD | 2 | | |
| 2 | KG34033AA | ガバナスプリング SPRING, GOV | 1 | | |
| 3 | KH40073AA | トップカバー COVER, TOP | 1 | | |

リードワイヤ, プラグ, キャップ
2. LEAD WIRE, PLUG, CAP



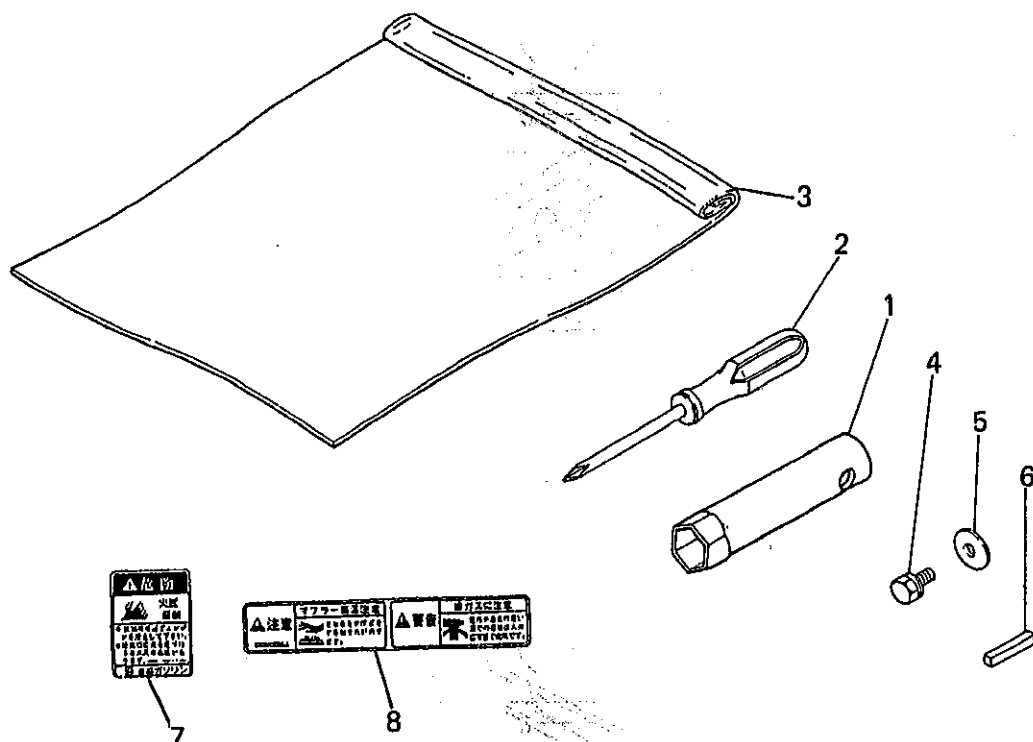
| 見出番号 No. | 部品番号 Parts No. | 部品名称 Parts Name | 個数 No. Req'd | 備考 Remarks | 定価 Price |
|-------------|-------------------|------------------------|-----------------|---------------|-------------|
| 1 | KE90069AB | リードワイヤ WIRE, LEAD | 1 | | |
| 2 | FA21273 | スパークプラグ PLUG, SPARK | 1 | BP6HS | |
| 3 | KE42027AA | プラグキャップ CAP, PLUG | 1 | | |

ラベル, フューエルホース
3. LABEL, FUEL HOSE



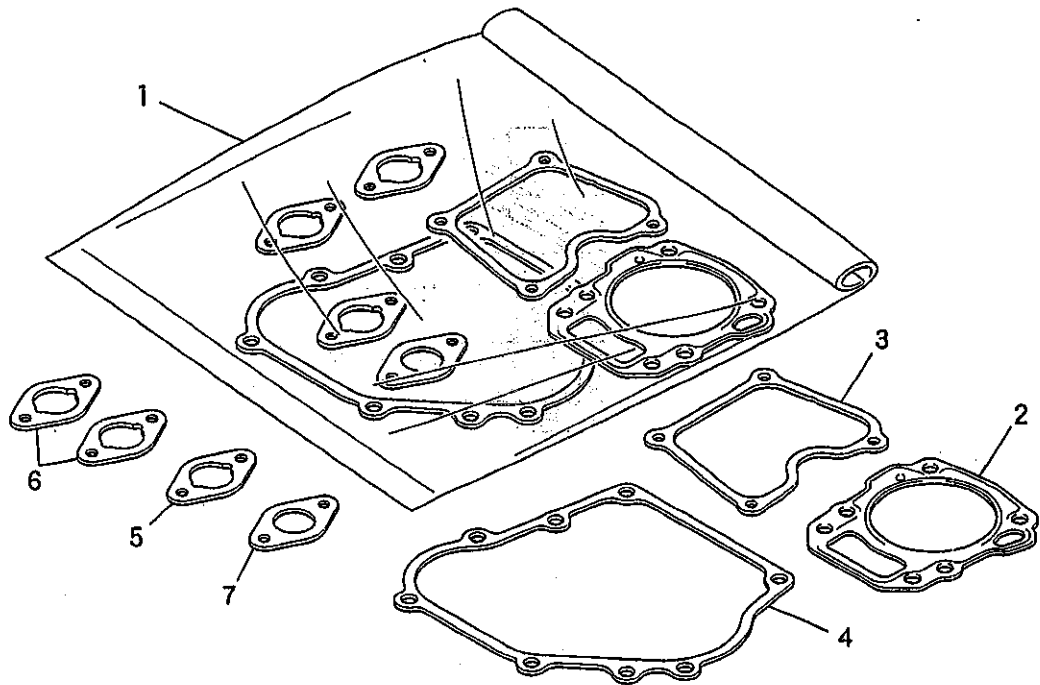
| 見出番号 No. | 部品番号 Parts No. | 部品名称 Parts Name | 個数 No. Req'd | 備考 Remarks | 定価 Price |
|-------------|-------------------|------------------------|-----------------|---------------|-------------|
| 1 | KF70025BA | フューエルホース HOSE, FUEL | 1 | | |
| 2 | KW52225BA | ネームラベル LABEL, NAME | 1 | | |
| 3 | P051Y08X420 | フューエルホース HOSE, FUEL | 1 | | |

ツールセット他
4. TOOL SET etc.



| 見出番号 No. | 部品番号 Parts No. | 部品名称 Parts Name | 個数 No. Req'd | 備考 Remarks | 定価 Price |
|-------------|-------------------|-----------------------------|-----------------|---------------|-------------|
| 1 | KN12004GA | ホツクススハ°ナ SPANNER, BOX | 1 | | |
| 2 | KN13001AA | スクリユト°ライハ° DRIVER, SCREW | 1 | | |
| 3 | FA21533D | ツルハ°ツク BAG, TOOL | 1 | | |
| 4 | B080A08X016 | ホ°ルト BOLT & WASHER | 1 | | |
| 5 | W207H08 | ワツヤ WASHER | 1 | | |
| 6 | W405B05X035 | キ° KEY, SUNK | 1 | | |
| 7 | KW56069AA | コ°ションラ°ル LABEL, CAUTION | 1 | | |
| 8 | KW56070AA | コ°ションラ°ル LABEL, CAUTION | 1 | | |

ガスケットセット
5. GASKET SET



| 見出番号 No. | 部品番号 Parts No. | 部品名称 Parts Name | 個数 No. Req'd | 備考 Remarks | 定価 Price |
|-------------|-------------------|-------------------------------------|-----------------|---------------|-------------|
| 1 | KW39081EA | ガスケットセット GASKET SET | 1 | INCL. NO. 2-7 | |
| 2 | KC66015AA | ヘッド ガスケット GASKET, HEAD | 1 | | |
| 3 | KW33007AA | ガスケット, ヘッドカバー GASKET, HEAD COVER | 1 | | |
| 4 | KW31015AA | クランクケース ガスケット GASKET, CRANKCASE | 1 | | |
| 5 | KW34029AA | キャブレタ ガスケット GASKET, CARBURETOR | 1 | | |
| 6 | KW34029AA | キャブレタ ガスケット GASKET, CARBURETOR | 2 | | |
| 7 | KM70031AB | マフラ ガスケット GASKET, MUFFLER | 1 | | |



MITSUBISHI PARTS NEWS

MEIKI ENGINE

発行番号 (No.)

GM182-034(1/3)

発行日 (Date)

2003.08.25

形式 (Model)
GM182 全機種
All models of GM182

件名 (Subject)
新GM品質向上による変更
A change due to the new model quality improvement.

| 部品名称 (Part Name) | 新部品 (New Parts) | | | 記号 Mark | 旧部品 (Old Parts) | | | 備考 Remarks |
|--|-----------------|-----------|------|------------|-----------------|--------------|------|-------------------------------------|
| | No. | Part No. | Q'ty | | No. | Part No. | Q'ty | |
| プッシュロッド ROD, PUSH | △ | KV71012BA | 2 | ○ | ① | KV71010AA | 2 | |
| ロッカアームアセンブリ ROCKER ARM ASSY | △ | KV02003BA | 1 | × | ② | KV02002BA | 1 | } CYLINDER HEAD COVER と組合せて互換性有り |
| ロッカアーム ROCKER ARM | △ | KV72010AA | 1 | × | ③ | KV72008AA | 1 | |
| ロッカアーム ROCKER ARM | △ | KV72011AA | 1 | × | ④ | KV72009AA | 1 | |
| プレート PLATE | △ | KV74008AA | 1 | ○ | ⑤ | KV74005AA | 1 | |
| インテイクバルブ VALVE, INTAKE | △ | KV34005AA | 1 | ○ | ⑥ | KV34004AA | 1 | |
| エキゾーストバルブ VALVE, EXHAUST | △ | KV43007AA | 1 | ○ | ⑦ | KV43006AA | 1 | |
| ヘッドカバー COVER, HEAD | △ | KC09014AA | 1 | ○ | ⑧ | KC09008BA | 1 | |
| チェーン CHAIN | △ | KD90015AA | 1 | ○ | ⑨ | KD90011AA | 1 | L形のみ |
| コネクティングロッドアセンブリ CONNECTING ROD ASSY | △ | KD03024AA | 1 | × | ⑩ | KD03018AA ※1 | 1 | STD |
| コネクティングロッドアセンブリ CONNECTING ROD ASSY | △ | KD03024BA | 1 | × | ⑩ | KD03018BA | 1 | US 0.25 |
| コネクティングロッドアセンブリ CONNECTING ROD ASSY | △ | KD03024CA | 1 | × | ⑩ | KD03018CA | 1 | US 0.50 |
| ピストン PISTON | △ | KP16008AA | 1 | × | ⑪ | KP16007AA ※2 | 1 | STD |
| ピストン PISTON | △ | KP16008BA | 1 | × | ⑪ | KP16007BA | 1 | OS 0.25 |
| ピストン PISTON | △ | KP16008CA | 1 | × | ⑪ | KP16007CA | 1 | OS 0.50 |
| ピストンセット PISTON SET | | △ + △ | | - | ⑫ | KP01044AA | 1 | STD |
| ピストンセット PISTON SET | | | | - | ⑫ | KP01044BA | 1 | OS 0.25 |
| ピストンセット PISTON SET | | | | - | ⑫ | KP01044CA | 1 | OS 0.50 |
| ピストンピン PIN, PISTON | △ | KP55005AA | 1 | × | ⑬ | KP55001BA | 1 | |
| ピストンリングセット PISTON RING SET | △ | KP02014AA | 1 | × | ⑭ | KP02009AA ※3 | 1 | STD |
| ピストンリングセット PISTON RING SET | △ | KP02014BA | 1 | × | ⑭ | KP02009BA | 1 | OS 0.25 |
| ピストンリングセット PISTON RING SET | △ | KP02014CA | 1 | × | ⑭ | KP02009CA | 1 | OS 0.50 |

T.No.
G6155
G6436

承認
APPVD.
佐藤

点検
CHKD.
宇野

担当
BY
中島

(1) 互換性記号 (Abbreviation of "Interchangeability")
 ○ : 互換性有 Interchangeable
 × : 互換性無 Non-Interchangeable
 □ : 新部品は旧エンジンに使用可、旧部品は新エンジンに使用不可
 New parts are usable on old-type engine but old parts are not usable on new-type engine.
 △ : 旧部品は新エンジンに使用可、新部品は旧エンジンに使用不可
 Old parts are usable on new-type engine but new parts are not usable on old-type engine.

(2) 補用品供給 (Supply of service parts)
 互換性記号○、□については、旧部品の在庫消化後、新部品にて供給されます。
 For the parts with "○" and "□", new parts will be supplied after the stock of old parts has been exhausted.



MITSUBISHI MEIKI ENGINE PARTS NEWS

発行番号 (No.)
GM182-034(2/3)
発行日 (Date)
2003.08.25

形式 (Model)
GM182 全機種
All models of GM182

件名 (Subject)
新GM品質向上による変更
A change due to the new model quality improvement.

1. 変更理由 (Purpose/Reason)
品質向上 (2003/8月生産より)
Improvement of quality. (It is set 2003.08 model)
2. 変更詳細 (Description)
プッシュロッド、ロッカアーム、ヘッドカバー、チェーン、ピストン及びピロッドの変更
Change of push rod, rocker arm assy, head cover, chain, piston and rod.

略図次ページ参照方
Refer to outline diagram on the next page.
3. 実施 (Effective)
E/#345830 ('03/8) ~

【単体エンジン対比表】

| | | |
|---|---|---|
| 0 | → | A |
| 1 | → | B |
| 2 | → | C |
| 3 | → | D |
| 4 | → | E |
| 5 | → | F |
| 6 | → | G |
| 7 | → | H |
| 8 | → | J |
| 9 | → | K |

【代表例】

| 現行型式 | 新規型式 |
|-------------|-------------|
| GM182PN-100 | GM182PN-10A |
| GM182PN-101 | GM182PN-10B |
| GM182PN-102 | GM182PN-10C |
| " | " |
| GM182LN-225 | GM182LN-22F |
| GM182LN-226 | GM182LN-22G |
| " | " |
| " | " |
| GM182PE-993 | GM182PE-99D |

4. 互換性 (Interchangeability)

※1は、△ KD03024AA + ピストン + ピストンピン + リング の組合せで互換性有り
A ※1 mark has interchangeability with the combination of the connecting rod assy, the piston, the piston pin and the ring.

※2は、△ KP16008AA + コネクティングロッド + ピストンピン + リング の組合せで互換性有り
A ※2 mark has interchangeability with the combination of the piston, the connecting rod assy, the piston pin and the ring.

※3は、△ KP02014AA + コネクティングロッド + ピストン + ピストンピン の組合せで互換性有り
A ※3 mark has interchangeability with the combination of the ring, the connecting rod assy, the piston, and the piston pin.

(1) 互換性記号 (Abbreviation of "Interchangeability")

- : 互換性有 Interchangeable
- × : 互換性無 Non-Interchangeable
- : 新部品は旧エンジンに使用可、旧部品は新エンジンに使用不可
New parts are usable on old-type engine but old parts are not usable on new-type engine.
- △ : 旧部品は新エンジンに使用可、新部品は旧エンジンに使用不可
Old parts are usable on new-type engine but new parts are not usable on old-type engine.

(2) 補用品供給 (Supply of service parts)

互換性記号○、□については、旧部品の在庫消化後、新部品にて供給されます。
For the parts with "○" and "□", new parts will be supplied after the stock of old parts has been exhausted.