

ローンモア

GR481  
GR532

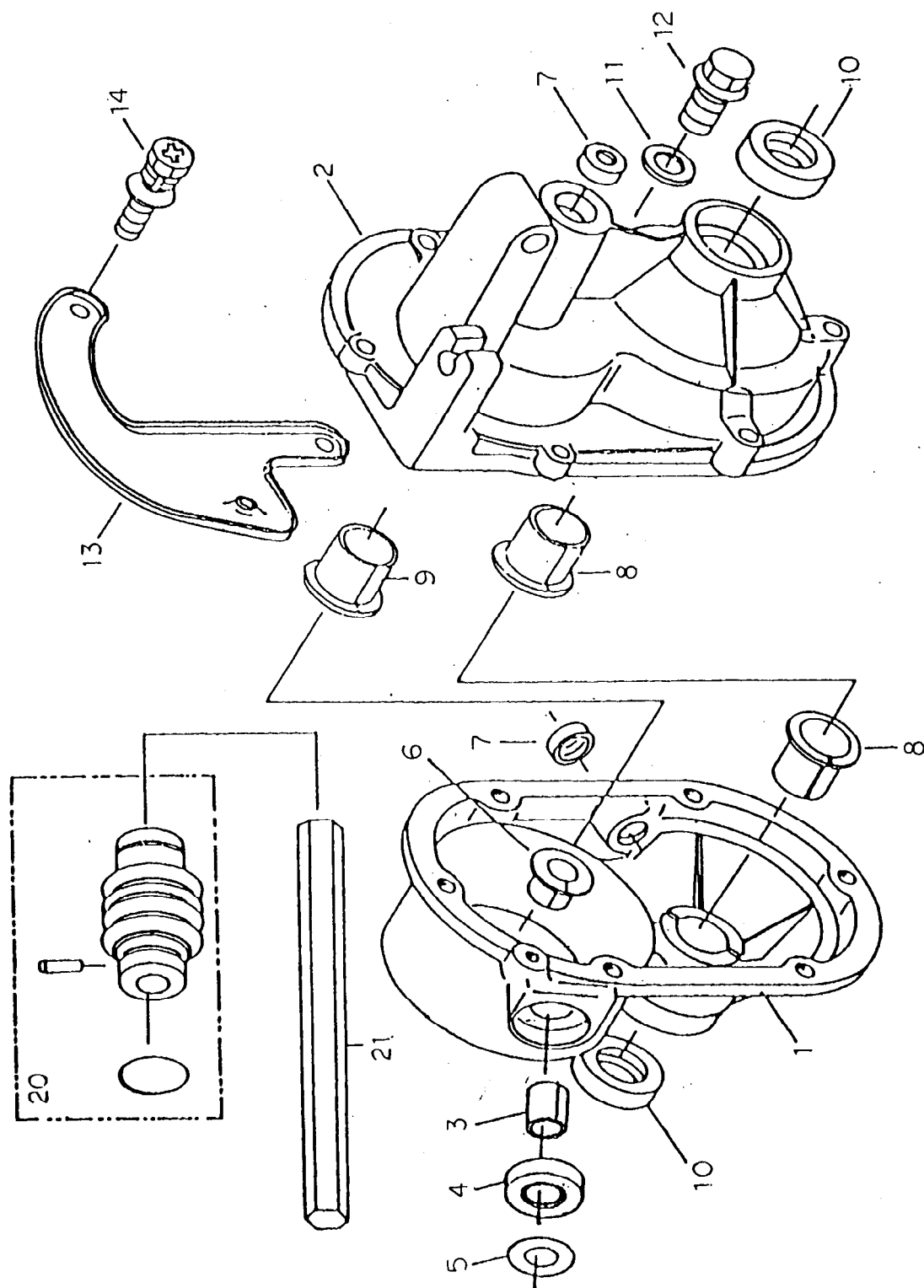
型 式	専用部品 コード
GR481	80-1012-△△△-△△
GR532	80-1023-△△△-△△

《目 次》

目次をクリックしてください

Fig. 1	ミッションケース	1
Fig. 2	ミッションケース	3
Fig. 3	カバー	5
Fig. 4	前車輪・後車輪 (GR481)	7
Fig. 5	前車輪・後車輪 (GR532)	9
Fig. 6	ハンドル (～2000年生産)	11
Fig. 7	ハンドル (2001年生産～)	13
Fig. 8	ブレード・収草バッグ	15

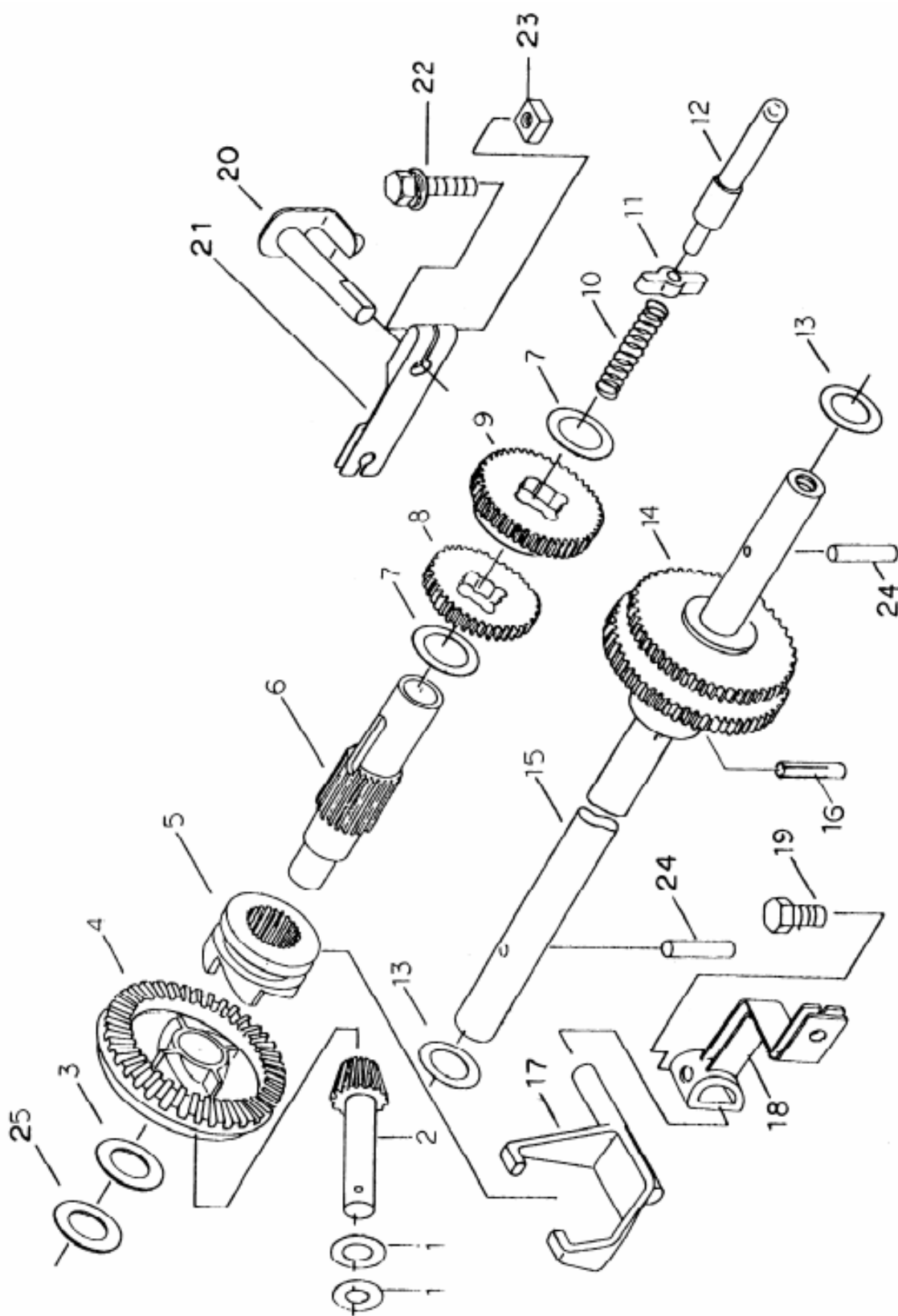
Fig 1 ミッションケース



F i g 1 ミッションケース

見出 番号	部品番号	部品名	個数		備考
			481	532	
	80-1020-100-00	ミッションケース ASY	1	1	
1	80-1020-101-00	ミッションケースインサイド	1	1	
2	80-1020-103-00	ミッションケースアウトサイド	1	1	
3	89-3512-010150	DBBブッシュ 10. 15	1	1	
4	89-5121-102007	オイルシール UE10. 20. 7	1	1	
5	83-1210-352-00	スラストワッシャー 10*22*1. 0	1	1	
6	89-3511-012100	DUブッシュ 12. 10. 20F	1	1	
7	89-5131-081404	オイルシール KE8. 14. 4	2	2	
8	89-3511-015150	DUブッシュ 15. 15. 23F	2	2	
9	89-3511-016150	DUブッシュ 16. 15. 24F	1	1	
10	89-5121-152507	オイルシール UE15. 25. 7	2	2	
11	83-1020-349-00	パッキン 10. 5*18*1. 6	1	1	
12	89-1254-100143	座付小形ホルト M10*1. 25*14	1	1	
13	80-1020-198-10	ロックアームブラケット B	1	1	
14	89-1144-060223	+付六角ホルト (PWSW) M6*22	6	6	
20	80-1020-515-00	ユニバーサルジョイント NC-10-37C1	2	2	
21	80-1020-522-10	ドライブシャフト (K) 97L	1	1	FC150V
	80-1020-526-00	ドライブシャフト (H) 133L		1	GXV160

Fig 2 ミッションケース内部・外装



F i g 2 ミッションケース内部・外装

見出 番号	部品番号	部品名	個数		備考
			481	532	
1	83-1020-351-00	スラストワッシャー 10*18*1	2	2	
2,4	80-1020-115-10	ビニオンベベル・53TベベルギヤASY	1	1	
2	80-1020-116-10	ビニオンベベル	1	1	
3	83-1020-355-00	スラストワッシャー 12*24*1	1	1	
4	80-1020-117-10	53Tベベルギヤ	1	1	
5	80-1020-119-10	走行クラッチ	1	1	
6	80-1020-118-20	主軸	1	1	
7	83-1020-363-00	スラストワッシャー 16*24*1	2	2	
8~9	80-1020-125-10	ローギヤ・ハイギヤ ASY	1	1	
8	80-1020-123-10	ローギヤ	1	1	
9	80-1020-121-10	ハイギヤ	1	1	
10	80-1020-161-00	走行シフトハネ	1	1	
11	80-1020-108-00	走行チェンジガイド	1	1	
12	80-1020-107-00	走行チェンジ軸	1	1	
13	83-1020-361-00	スラストワッシャー 15*24*1	2	2	
14	80-1020-148-30	車軸ギヤ	1	1	
15	80-1020-146-00	車軸	1	1	
16	83-1020-157-00	溝付平行ピン 5*25	1	1	
17	80-1020-113-00	走行クラッチフォーク	1	1	
18	80-1020-153-10	走行クラッチアーム	1	1	
19	89-1113-060123	六角ボルト(8T) M6*12	1	1	
20	80-1020-106-00	走行シフトアーム	1	1	
21	80-1020-193-10	走行チェンジアーム	1	1	
22	89-1144-060253	+付六角ボルト(PWSW) M6*25	1	1	
23	83-1020-198-00	四角ナット M6	1	1	
24	89-2142-050250	平行ピン 5*25	2	2	
25	0230-00400	シムワッシャー-12*27*0.5	1	1	注1参照

注1、製造番号EBZDL00215~

Fig 3 カバー

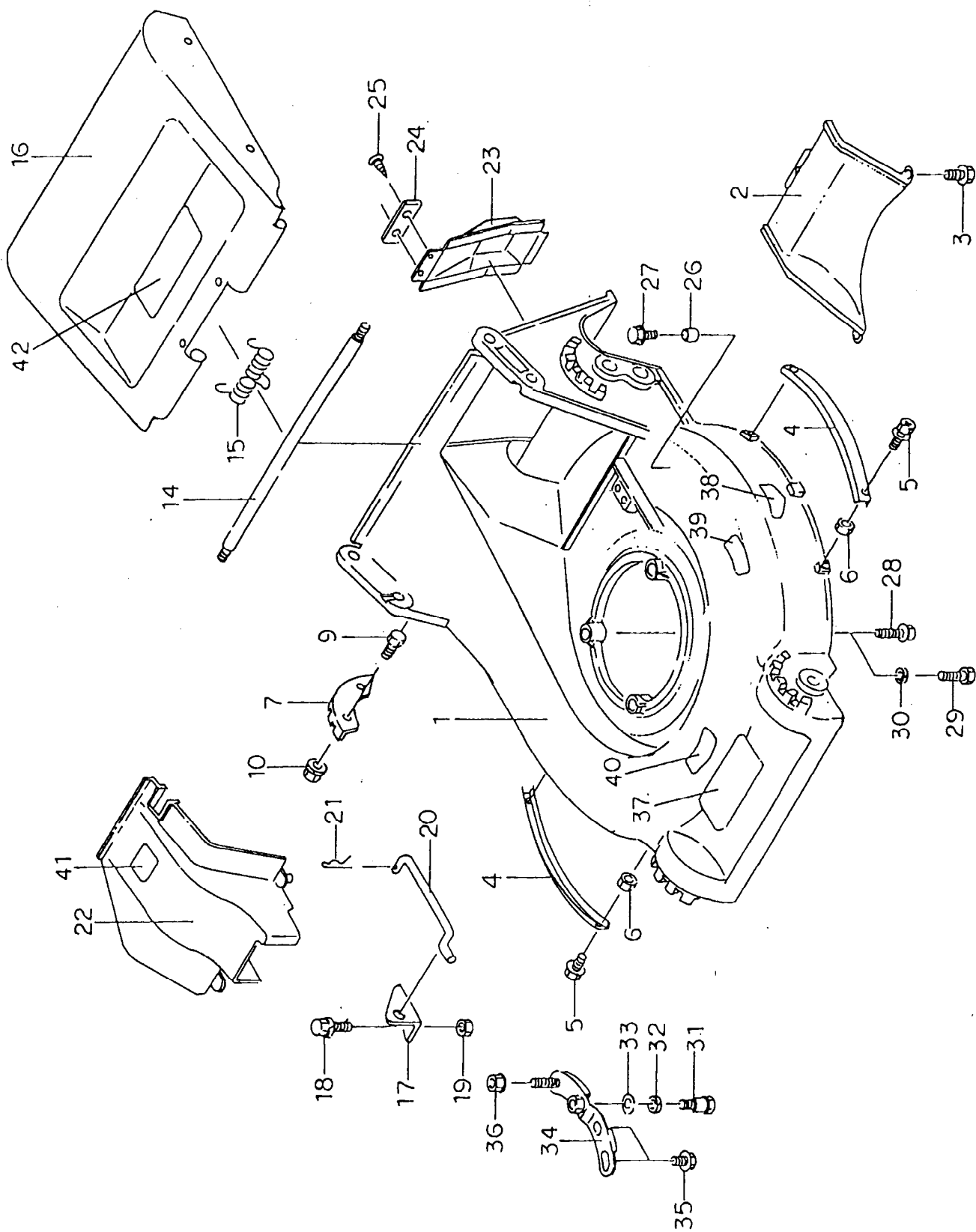
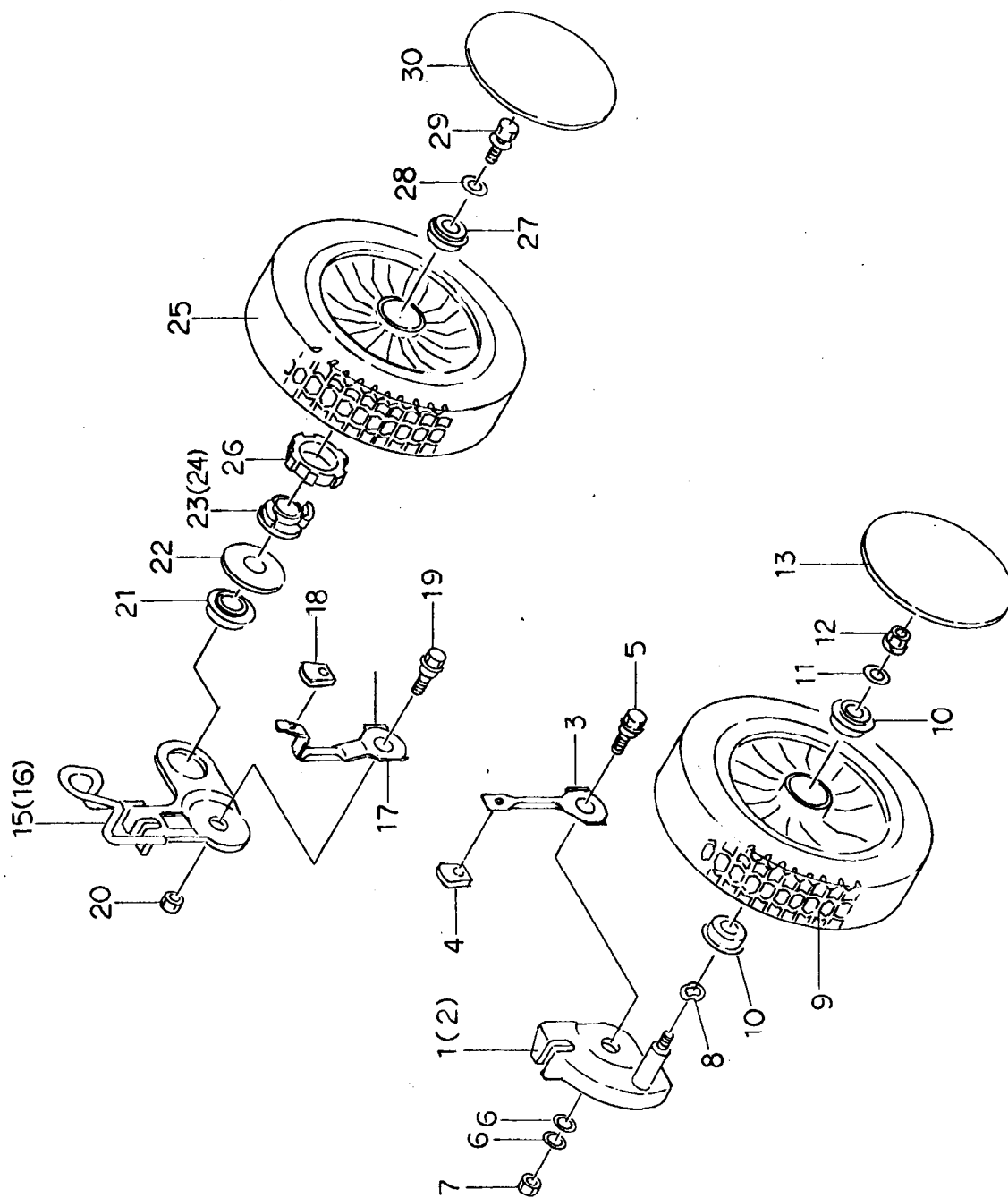


Fig 3 カバー

見出 番号	部品番号	部品名	個数		備考
			481	532	
1	80-1010-731-00	カバー本体 480	1		
	80-1022-731-00	カバー本体 531		1	
2	80-1010-714-00	排出ガイド 480	1		
	80-1022-714-00	排出ガイド 531		1	
3	83-1020-143-00	六角タップタイト M8*18	3		
	83-1020-148-00	六角タップタイト M6*14		3	
4	80-1010-741-00	アンダーガード 480	2		
5	89-1133-060163	六角ボルト(PWSW) M6*16	4		
6	89-1511-060043	六角ナット M6	4		
7	80-1022-748-00	後輪高さ調整板 右		1	
9	89-1113-060143	六角ボルト(8T) M6*14		2	
10	89-1541-060003	六角ナット(SW) M6		2	
14	80-1020-207-10	排出カバー軸	1	1	
15	80-1020-753-00	排出カバー戻しバネ	1	1	
16	80-1022-751-00	排出カバー	1	1	
17	80-1020-705-30	ロクアームブラケット A	1	1	
18	89-1132-080253	六角ボルト(SW) M8*25	2	2	
19	89-1511-080043	六角ナット M8	2	2	
20	80-1020-707-20	ロクアーム	1	1	
21	89-2131-080002	スタップピン 8	1	1	
22	80-1020-733-00	ミッションフロントカバー	1		
	80-1022-733-00	ミッションカバー(H)		1	GXV160
	80-1022-734-00	ミッションカバー(K)		1	FC150V
23	80-1020-735-00	ミッションリヤカバー	1		
24	80-1020-736-00	リヤカバー固定板	1		
25	89-1162-050163	+タッピングネジ(サテ) 5*16	2		
26	80-1024-952-00	スパーサー 6*10		1	
27	83-1515-148-00	六角タップタイト M6*22		1	
28	89-1133-100503	六角ボルト(PWSW) M10*50 (K)	3	3	FC150V
29	83-1020-116-00	六角ボルト 5/16-24*45UNF (H)		2	GXV160
30	89-1750-080003	バネ座金 8 (H)		2	GXV160
31	80-1010-789-00	エンジン取付ボルト (H)		1	GXV160
32	89-1750-100003	バネ座金 10 (H)		1	GXV160
34	80-1020-721-00	ホンダエンジン取付ステー (H)		1	GXV160
35	83-1020-148-00	六角タップタイト M6*14 (H)		2	GXV160
36	83-1310-191-00	座付ナット M8 (H)		1	GXV160
37	80-1020-902-00	主銘板	1	1	
38	80-1020-926-00	危険ラベル	2		
	80-1020-927-00	危険ラベル		2	
39	80-1020-907-00	ステップラベル	1	1	
40	80-1020-928-00	注意ラベル(フランク)	1	1	
41	80-1022-909-00	注意ラベル(カバー)	1	1	
42	80-1020-929-00	注意ラベル(カバー)	1	1	

Fig 4 前車輪・後車輪 (GR481)

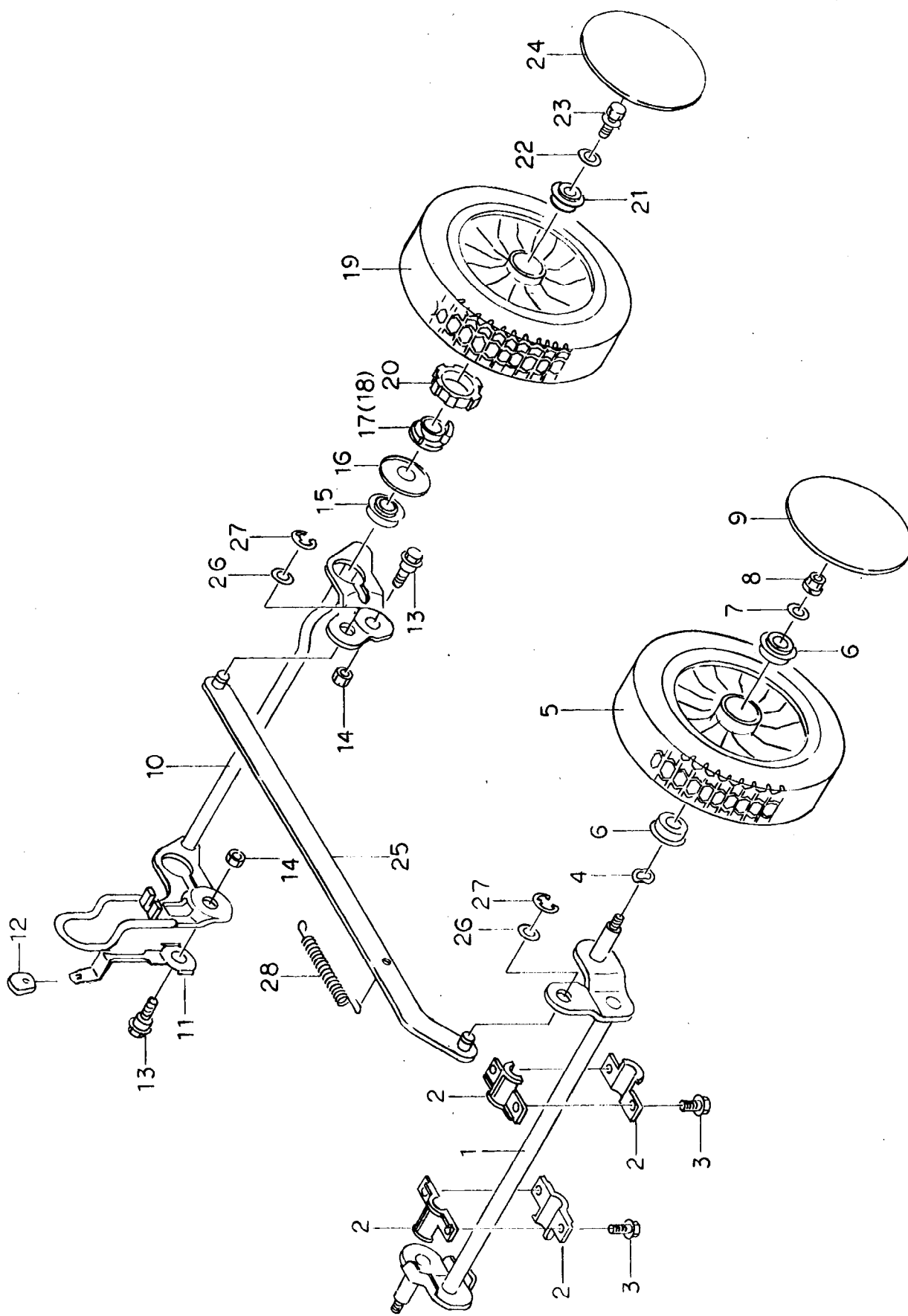




F i g 4 前車輪・後車輪(G R 4 8 1)

見出 番号	部品番号	部 品 名	個 数		備 考
			481	532	
1	80-1021-404-10	前輪アーム 左	1		調整用
2	80-1021-405-10	前輪アーム 右	1		
3	80-1020-424-10	前輪上下アームストップ	2		
4	80-1020-426-10	アジャスターグリップ	2		
5	80-1020-406-10	上下アームホルト	2		
6	83-1020-395-00	シムワッシャー 8*12*0.8			
7	89-1551-080003	Uナット M8	2		
8	83-1022-369-00	波座金 12	2		
9~10	80-1022-421-00	前輪 ASY	2		
9	80-1022-407-00	前輪	2		
10	80-1022-431-00	ベアリング KL-4.12	4		
11	89-1713-080003	平座金(オカタル) 8	2		
12	89-1541-080003	六角ナット(SW) M8	2		
13	80-1022-441-00	ホイルキャップ	2		
15	80-1020-414-20	後輪アーム 左	1		
16	80-1020-415-20	後輪アーム 右	1		
17	80-1022-425-00	後輪アームストップ	2		
18	80-1020-426-10	アジャスターグリップ	2		
19	80-1020-406-10	上下アームホルト	2		
20	89-1551-080003	Uナット M8	2		
21	83-1020-987-00	ベアリング ND-02S	2		
22	80-1020-433-00	後輪車軸皿パネ	2		
23	80-1020-458-00	ラケット 左	1		
24	80-1020-459-00	ラケット 右	1		
25~27	80-1022-422-00	後輪 ASY	2		
25	80-1022-408-00	後輪	2		
26	80-1020-409-00	クラッチカイト	2		
27	80-1022-432-00	ベアリング KL-4.15	2		
28	89-1713-080003	平座金(オカタル) 8	2		
29	89-1132-080203	六角ホルト(SW) M8*20	2		
30	80-1022-441-00	ホイルキャップ	2		

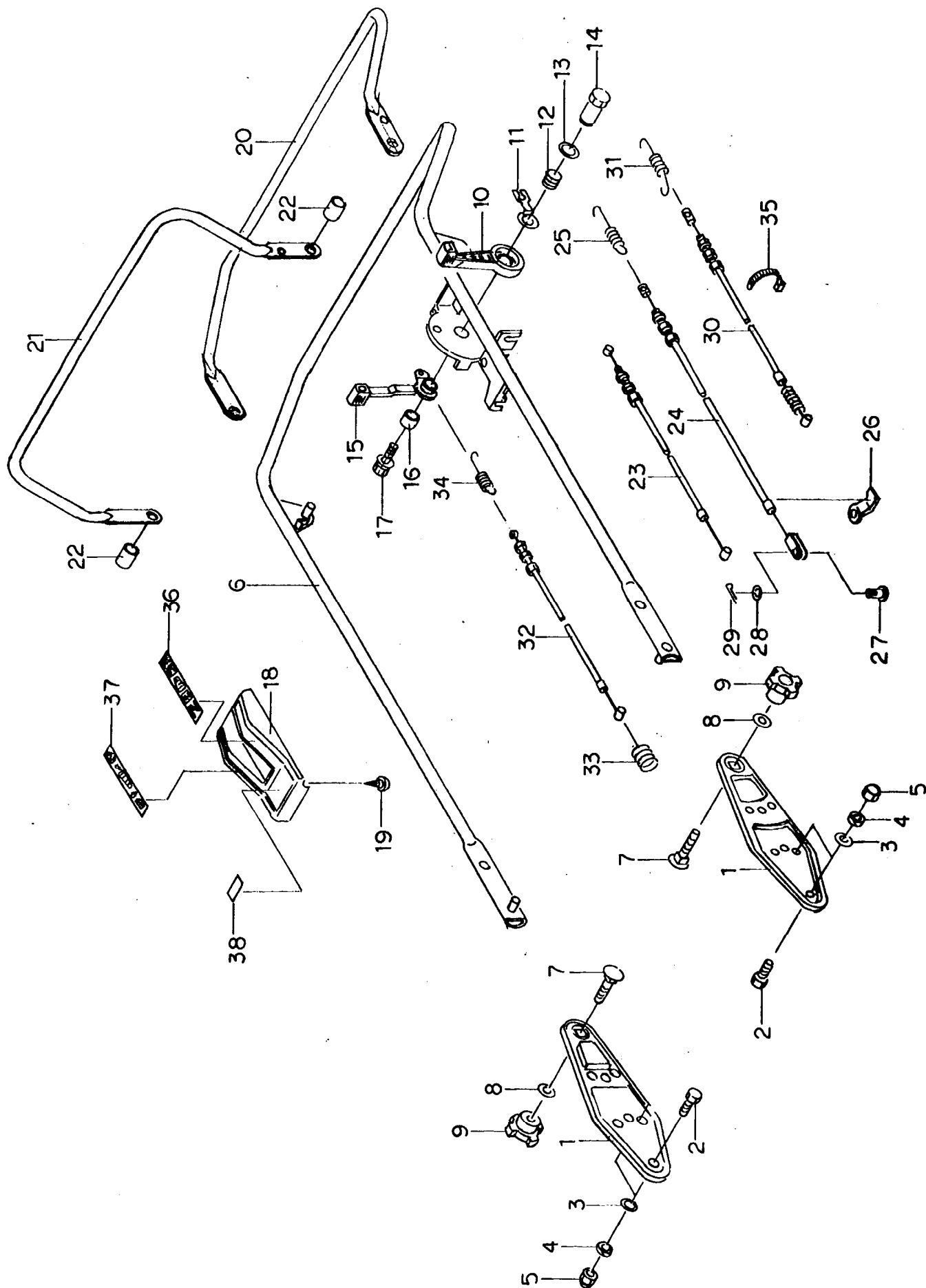
Fig 5 前車輪・後車輪 (GR532)



F i g 5 前車輪・後車輪(G R 5 3 2)

見出 番号	部品番号	部 品 名	個 数		備 考
			481	532	
1	80-1023-405-00	前輪アーム		1	
2	80-1023-742-00	アームブッシュ		4	
3	83-1020-148-00	六角タップタイ M6*14		4	
4	83-1022-369-00	波座金 12		2	
5~6	80-1022-421-00	前輪 ASY		2	
5	80-1022-407-00	前輪		2	
6	80-1022-431-00	ベアリング KL-4.12		4	
7	89-1713-080003	平座金(オカタル) 8		2	
8	89-1541-080003	六角ナット(SW) M8		2	
9	80-1022-441-00	ホイルキャップ		2	
10	80-1023-415-00	後輪アーム		1	
11	80-1022-425-00	後輪アームストッパー		1	
12	80-1020-426-10	アシスタントグリップ		1	
13	80-1020-406-10	上下アームホルト		2	
14	89-1551-080003	Uナット M8		2	
15	83-1020-987-00	ベアリング ND-02S		2	
16	80-1020-433-00	後輪車軸皿ハネ		2	
17	80-1020-458-00	ラケット 左		1	
18	80-1020-459-00	ラケット 右		1	
19~21	80-1022-422-00	後輪 ASY		2	
19	80-1022-408-00	後輪		2	
20	80-1020-409-00	クラッチカイト		2	
21	80-1022-432-00	ベアリング KL-4.15		2	
22	89-1713-080003	平座金(オカタル) 8		2	
23	89-1132-080203	六角ホルト(PW・SW) M8*20		2	
24	80-1022-441-00	ホイルキャップ		2	
25	80-1023-416-00	トランスレションハネ		1	
26	89-1713-100003	平座金(オカタル) 10		2	
27	89-2521-000083	E型止め輪 8		2	
28	80-1023-417-00	トランスレションハネ		1	

Fig 6 ハンドル (~2000年生産)



F i g 6 ハンドル (注1、～2000年生産)

見出 番号	部品番号	部品名	個数		備考
			481	532	
1	80-1022-201-00	ハンドル取付	2	2	
2	89-1113-080253	六角ボルト(8T) M8*25	2	2	
3	89-1711-080003	平座金 8	4	4	
4	89-1750-080003	バネ座金 8	4	4	
5	89-1571-080043	袋ナット M8	4	4	
6	80-1022-221-00	ハンドル B	1	1	
7	89-1412-080403	角根丸頭ボルト M8*40	2	2	
8	89-1711-080003	平座金 8	2	2	
9	80-1020-228-10	ワッシャー M8	2	2	
10	80-1020-261-00	スロットレバー (K)	1	1	FC150V
	80-1020-265-00	スロットレバー (H)		1	GXV160
11	80-1020-264-00	コントロールワッシャー	1	1	
12	80-1020-263-00	コントロール軸バネ	1	1	
13	89-1711-120003	平座金 12	1	1	
14	80-1020-262-00	コントロール軸	1	1	
15	80-1022-260-00	走行チェンジレバー	1	1	
16	80-1020-270-00	インナーカラー	1	1	
17	89-1133-080303	六角ボルト(PWSW) M8*30	1	1	
18	80-1020-231-00	コントロールカバー	1	1	
19	89-1161-050123	+タビオンネジ(ナベ) 5*12	2	2	
20	80-1022-241-00	走行レバー	1	1	
21	80-1022-251-00	プレートレバー	1	1	
22	80-1022-951-00	スペーサー 8*13	2	2	
23	83-1022-952-00	スロットワイヤー (K)	1	1	FC150V
	83-1022-955-00	スロットワイヤー (H)		1	GXV160
24	83-1022-945-00	プレートワイヤー	1	1	
25	80-1021-968-10	プレートバネ VB	1	1	
26	80-1010-717-00	プレートワイヤー押え	1	1	
27	89-2181-060162	平頭ピン 6*16	1	1	
28	89-1711-060002	平座金 6	1	1	
29	89-2120-200152	割ピン 2*15	1	1	
30	83-1022-932-00	走行ワイヤー	1	1	
31	80-1020-966-10	走行クラッチバネ	1	1	
32	83-1022-936-00	走行チェンジワイヤー	1	1	
33	80-1020-969-00	チェンジ戻しバネ	1	1	
34	80-1020-967-00	走行チェンジバネ	1	1	
35	83-1415-718-00	ワイヤーバンド	2	2	
36	80-1020-911-00	スロットラベル (K)	1	1	FC150V
	80-1020-913-00	スロットラベル (H)		1	GXV160
37	80-1020-912-00	走行シフトラベル	1	1	
38	80-1020-903-00	小ラベル	1	1	
39	83-1516-915-00	注意マーク 1	1	1	

注1、製造番号：～EB00K00317

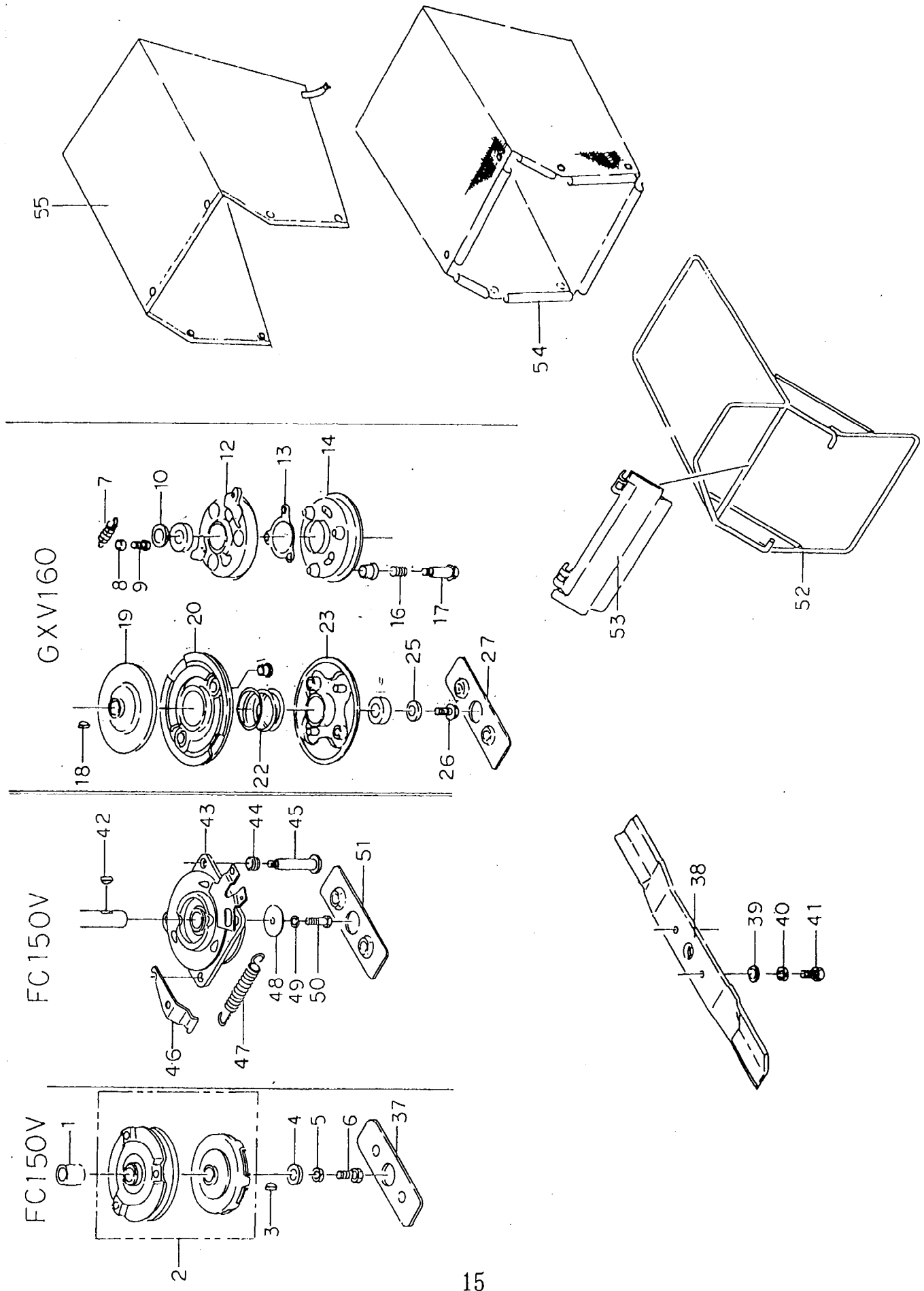


Fig 7 ハンドル (注1、2001年生産～)

見出 番号	部品番号	部品名	個数		備考
				532	
1	80-1022-201-00	ハンドル取付		2	
2	89-1113-080253	六角ボルト(8T) M8*25		2	
3	89-1711-080003	平座金 8		4	
4	89-1750-080003	バネ座金 8		4	
5	89-1571-080043	袋ナット M8		4	
6	80-1022-211-00	ハンドル D		1	
7	89-1412-080403	角根丸頭ボルト M8*40		2	
8	89-1711-080003	平座金 8		2	
9	80-1020-228-10	ワッシャー M8		2	
10	80-1020-265-00	スロットレバー (H)		1	
11	80-1020-264-00	コントロールワッシャー		1	
12	80-1020-263-00	コントロール軸バネ		1	
13	89-1711-120003	平座金 12		1	
14	80-1020-262-00	コントロール軸		1	
15	80-1022-260-00	走行チェンジレバー		1	
16	80-1020-270-00	インナーカラー		1	
17	89-1133-080303	六角ボルト(PWSW) M8*30		1	
18	80-1020-231-00	コントロールカバー		1	
19	89-1161-050123	+タビピンネジ(ナベ) 5*12		2	
20	80-1022-242-00	走行レバー		1	
21	80-1020-243-00	走行レバーメタル		4	
22	80-1022-252-00	プレートレバー		2	
23	83-1022-955-10	スロットワイヤー (H)		1	
24	83-1024-945-00	プレートワイヤー V		1	
25	80-1021-968-10	プレートバネ VB		1	
26	80-1010-717-00	プレートワイヤー押え		1	
27	89-2181-060162	平頭ピン 6*16		1	
28	89-1711-060002	平座金 6		1	
29	89-2120-200152	割ピン 2*15		1	
30	83-1024-932-00	走行ワイヤー V		1	
31	80-1022-966-10	走行クラッチバネ		1	
32	83-1024-936-00	走行チェンジワイヤー V		1	
33	80-1020-969-00	チェンジ戻しバネ		1	
34	80-1020-967-00	走行チェンジバネ		1	
35	83-1415-718-00	ワイヤーバンド		2	
36	80-1020-913-00	スロットラベル (H)		1	
37	80-1020-912-00	走行シフトラベル		1	
38	80-1020-903-00	小ラベル		1	
39	89-1113-080303	六角ボルト(8T) M8*30		1	
40	89-1511-080043	六角ナット M8		1	
41	80-1113-080503	六角ボルト(8T) M8*50		1	
42	89-1713-080003	平座金(オカタマル) 8		2	
43	80-1022-254-00	インナーパイプ 13.8*30		1	
44	89-1750-080003	バネ座金 8		1	
45	80-1571-080043	袋ナット M8		1	
46	80-1021-252-00	プレートワイヤーアーム		1	
47	83-1020-395-00	シムワッシャー 8*12*0.8		2	
48	80-1021-253-00	ローラー (DUブッシュ08.07付き)		1	
49	83-1021-195-00	ブッシュナット 8		1	

注1、製造番号：EB01B00001～

Fig 8 ブレード・収草バッグ





F i g 8 ブレード&amp;収草バッグ

見出 番号	部品番号	部品名	個数		備考
			481	532	
1	80-1020-944-00	B. B. カテー (K) 29. 5L	1	1	FC150V, 注1参照
2	80-1020-943-00	B. B. C ASY (K)	1	1	FC150V, 注1参照
3	80-1020-892-00	半月キー 4*16 (K)	1	1	FC150V
4	83-1610-321-00	座金 10*36*4. 5 (K)	1	1	FC150V, 注1参照
5	89-1750-100003	ハネ座金 10 (K)	1	1	FC150V
6	83-1020-118-00	六角ボルト 3/8-24*32UNF (K)	1	1	FC150V
7	80-1020-871-00	クラッチリターンハネ (H)		2	GXV160
8	80-1020-872-00	カテー (H)		2	GXV160
9	83-1020-148-00	六角タップタイト M6*14 (H)		2	GXV160
10	80-1020-874-00	スラストワッシャー 22*32*3 (H)		1	GXV160
12	80-1020-876-00	コントロールプレート (H) ヘアリング付		1	GXV160
13	80-1020-877-00	ボールリテーナー (H)		1	GXV160
14	80-1020-878-00	ブレーキディスク (H) フッシュ付		1	GXV160
16	80-1020-881-00	ブレーキハネ (H)		3	GXV160
17	80-1020-882-00	ブレーキ取付ボルト (H)		3	GXV160
18	80-1020-892-00	半月キー 4*16		1	GXV160
19	80-1020-883-00	ドライブディスク (H)		1	GXV160
20	80-1020-884-00	ドリブンディスク (H) フッシュ付		1	GXV160
22	80-1020-886-00	クラッチハネ (H)		1	GXV160
23	80-1020-887-00	プレートホルダー (H) ヘアリング付		1	GXV160
25	83-1020-323-00	座金 10*30*4. 5 (H)		1	GXV160
26	89-1254-100252	座付ボルト M10*1. 25*25 (H)		1	GXV160
27	80-1022-843-00	プレートスパーサー 7H (H)		1	GXV160
37	80-1022-845-00	プレートスパーサー 3H (K)	1	1	FC150V, 注1参照
38	80-1010-821-10	プレート 480	1		
	80-1020-821-10	プレート 530		1	
39	89-1711-100003	平座金 10 (K)	2	2	FC150V
40	89-1750-100003	ハネ座金 10 (K)	2	2	FC150V
41	89-1113-100253	六角ボルト(8T) M10*25 (K)	2	2	FC150V, 注1参照
	89-1113-100303	六角ボルト(8T) M10*30	2	2	FC150V, 注2参照
	89-1254-100252	座付きボルトM10*1. 25*25 (H)		2	GXV160
42	80-1020-892-00	半月キー 4*16 (K)	1	1	
43	80-1020-943-10	B. B. C ASY (K)	1	1	FC150V, 注2参照
44	80-1020-958-00	B. B. C セットハネ	4	4	FC150V, 注2参照
45	80-1020-959-00	B. B. C 取付ボルト	4	4	FC150V, 注2参照
46	80-1020-718-00	戻しハネステー	1	1	FC150V, 注2参照
47	80-1020-965-00	B. B. C 戻しハネ	1	1	FC150V, 注2参照
48	80-1020-945-10	座金 10*46*3. 2	1	1	FC150V, 注2参照
49	89-1750-100003	ハネ座金 10	1	1	FC150V
50	83-1020-118-00	六角ボルト 3/8-24*32UNF	1	1	FC150V
51	80-1022-843-00	プレートスパーサー 7H	1	1	FC150V, 注2参照
52	80-1022-851-00	収草バッグフレーム	1	1	
53	80-1022-854-00	バッグプレート	1	1	
54	80-1022-856-00	収草バッグB	1	1	
55	80-1022-858-00	収草バッグカバー	1	1	

注1、製造番号 ~EA95M00038, ~EB96F00034

注2、製造番号 EA96L00001~、EB96G00038~