

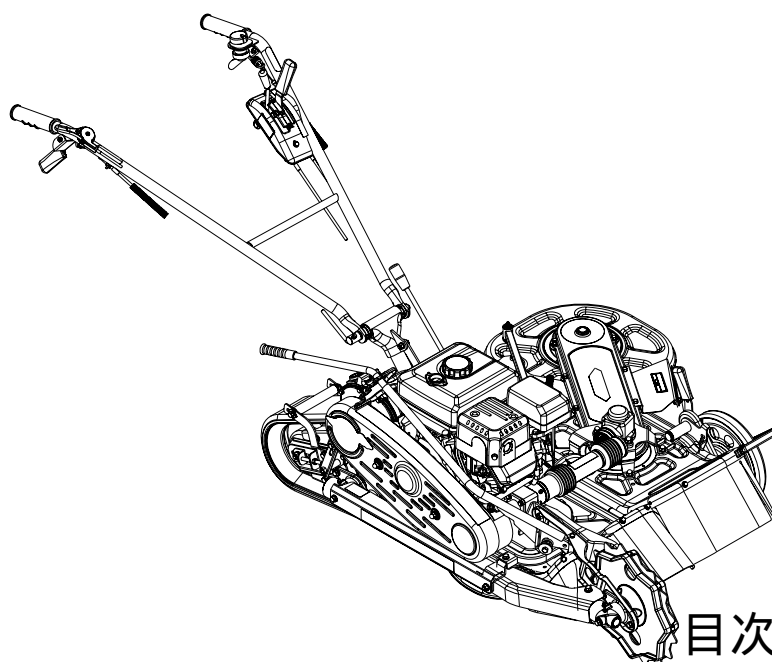
OREC

発行No. WMC 1 3 1 7 - 1 1

パーツカタログ

スーパーウイングモアー

WMC 1 3 1 7



[目次をクリックしてください](#)

《目 次》

| | |
|-----------------------|----|
| 1. クローラ&刈幅レバー部..... | 1 |
| 2. ハンドル部..... | 5 |
| 3. 前輪駆動部..... | 7 |
| 4. フレーム部..... | 11 |
| 5. トルクリミッタ部..... | 15 |
| 6. ギヤボックス右..... | 16 |
| 7. ロータリーカバーB, C部..... | 17 |
| 8. ジョイントカバー部..... | 22 |
| 9. ギヤボックス左..... | 23 |
| 10. ミッション部..... | 24 |
| 11. ラベル部..... | 27 |

(株) オーレック

2021年3月11日発行

部品表のご使用について

1. 部品表の構成について

この部品表(パーツリスト)は、分解図と部品明細表から構成されています。

2. 部品表の見方について

お手持ちの機種名をお調べの上、該当する型式の分解図の見出し番号によって、必要な部品の部品番号、部品名、一台あたりの個数などを、部品明細表からお調べください。

3. 部品の構成の表示

見出し番号をまとめる方法で表示しております。

(例)

| | |
|-------|-------------------------|
| 36~42 | タイヤセット (1 2×5. 5 0 - 6) |
| 36 | タイヤ (1 2×5. 5 0 - 6) |
| 37 | タイヤパッキン |
| 38 | ホイール (1 2×5. 5 0 - 6) |
| 39 | ホイールボス |
| 40 | 六角ボルト M 8×1 6 |
| 41 | 六角ボルト M 8×2 0 |
| 42 | 六角ナット (S W) M 8 |

4. 部品番号について

部品番号は、次の様になっています。

| | |
|-------|------------------|
| 部品番号 | (製品コード)-(部位コード) |
| | ○○○○-○○○○○ |
| 部品番号 | (製品コード)-(部位コード) |
| | ○○-○○○○-○○○-○○ |
| 標準部品 | 8 9 -○○○○-○○○○○○ |
| 準標準部品 | 8 3 -○○○○-○○○○○○ |

5. 部品注文について

部品は、全てコンピューターで管理されている為、ご注文の際は機種名、部品番号、部品名、数量を、特に部品番号は明確に、ご記入ください。

6. 販売単価僅少な部品の販売単位

エンジン関係部品、及び消耗品(爪、ボルト、ナット等)のご注文は、なるべくまとめてお願いします。

7. 備考欄について (ブランド・搭載エンジンの表示)

備考欄のアルファベットは下記のことを表しています。

| | | | |
|----|--------------|---|------------|
| OR | オーレックブランド | M | ミツビシエンジン仕様 |
| IA | ISEKIアグリブランド | K | カワサキエンジン仕様 |
| YB | やまびこブランド | R | ロビンエンジン仕様 |
| H | ホンダエンジン仕様 | C | クボタエンジン仕様 |

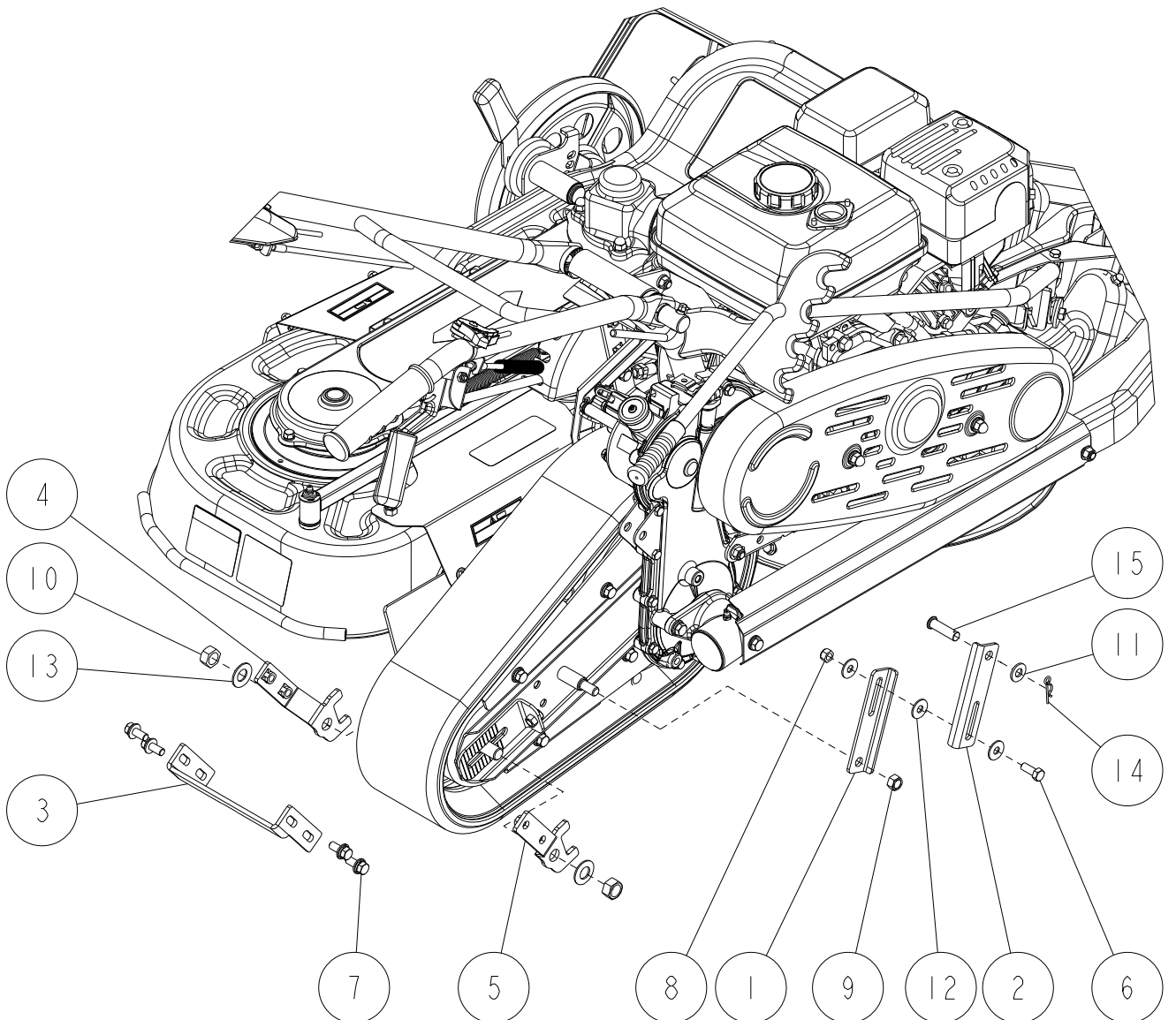
8. カラースプレー一覧

| 部品番号 | 部品名 | 部品番号 | 部品名 |
|----------------|-------------------|----------------|------------------|
| 89-9990-110-10 | スプレー(オーレック レッドCF) | 89-9990-140-00 | スプレー(シルバー) |
| 89-9990-290-00 | スプレー(オーレック ホワイト) | 89-9990-190-00 | スプレー(オーレック グレー) |
| 89-9990-130-00 | スプレー(コスモ ブルー) | 89-9990-200-00 | スプレー(エテージアグリーン) |
| 89-9990-240-00 | スプレー(ブラック) | 89-9990-270-00 | スプレー(ハーモニックグリーン) |
| 89-9990-280-00 | スプレー(ガンメタ) | | |

9. 塗装配色について

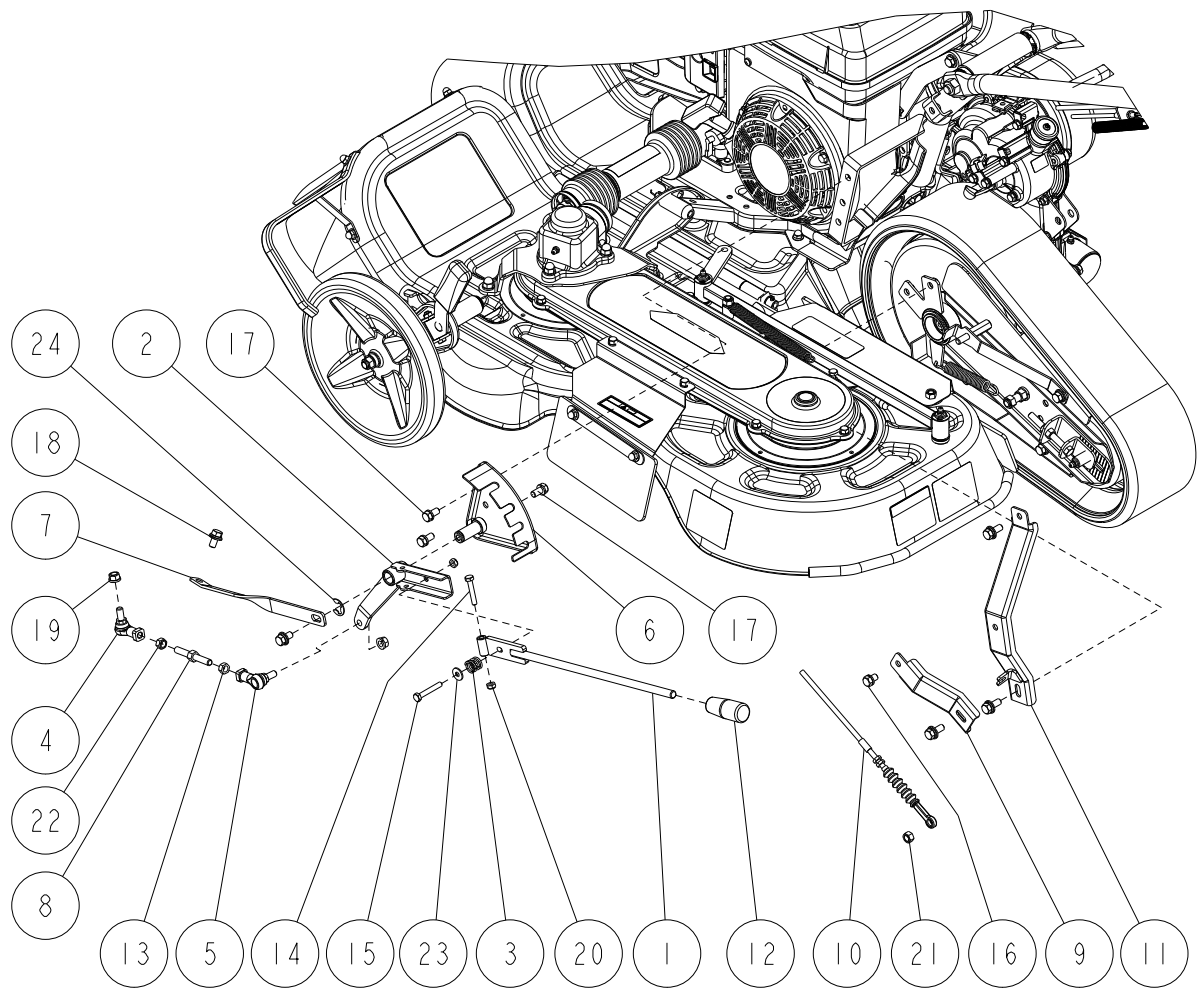
2019年12月生産より、塗装色がブルーの部品は、コスモブルーからオーシャンブルーへ変更しています。(IA)

1/27 クローラ&刈幅レバー部 1/4



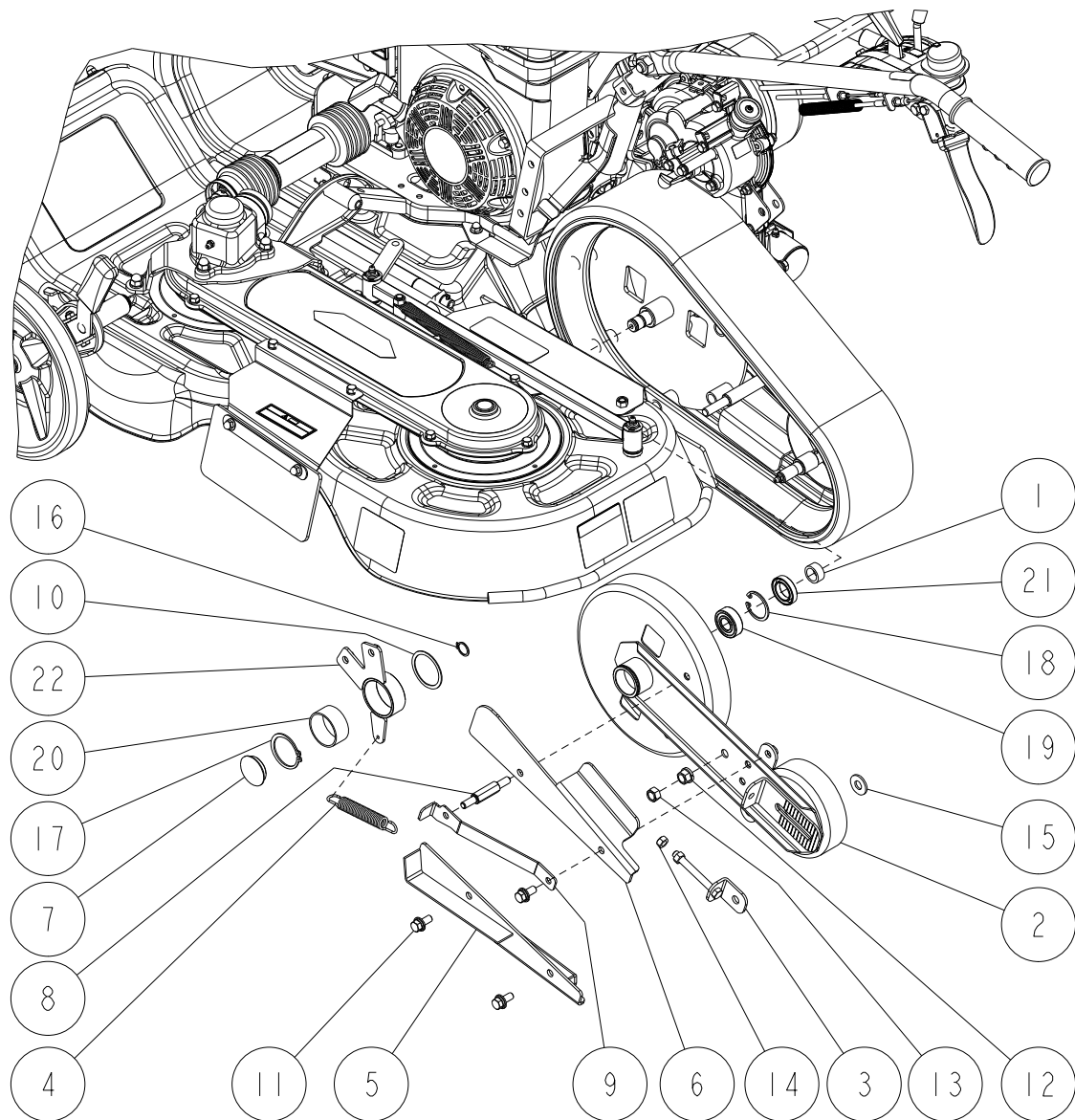
| | | | | |
|----|----------------|-------------------------|----|-----|
| 15 | 89-2181-100352 | 平頭ピン 10×35 | 1 | |
| 14 | 89-2131-100002 | Rピン 10 | 1 | |
| 13 | 89-1852-140001 | 皿バネ H14 | 2 | |
| 12 | 89-1713-080002 | 平座金 8X22X1.6 | 3 | |
| 11 | 89-1712-100002 | 平座金 10X21X2 | 1 | |
| 10 | 89-1611-140042 | 小型六角ナット M14 | 2 | |
| 9 | 89-1561-100002 | 小型Uナット M10 | 1 | |
| 8 | 89-1561-080002 | 小型Uナット M8 | 1 | |
| 7 | 89-1233-080202 | 小型六角ボルト(SW.PW)M8X20 | 4 | |
| 6 | 89-1253-080252 | 座付小型六角ボルト(8T) M8X25 | 1 | |
| 5 | 0309-3350H | スクレーパーステーR(φ14)CMP ガンメタ | 1 | |
| 4 | 0309-3340H | スクレーパーステーL(φ14)CMP ガンメタ | 1 | |
| 3 | 0309-3281H | スクレーパー ガンメタ | 1 | |
| 2 | 0309-3170H | クローラストップB ガンメタ | 1 | |
| 1 | 0309-3160H | クローラストップA ガンメタ | 1 | |
| 番号 | 部 品 番 号 | 部 品 名 | 個数 | 備 考 |

2/27 クローラ&刈幅レバー部 2/4



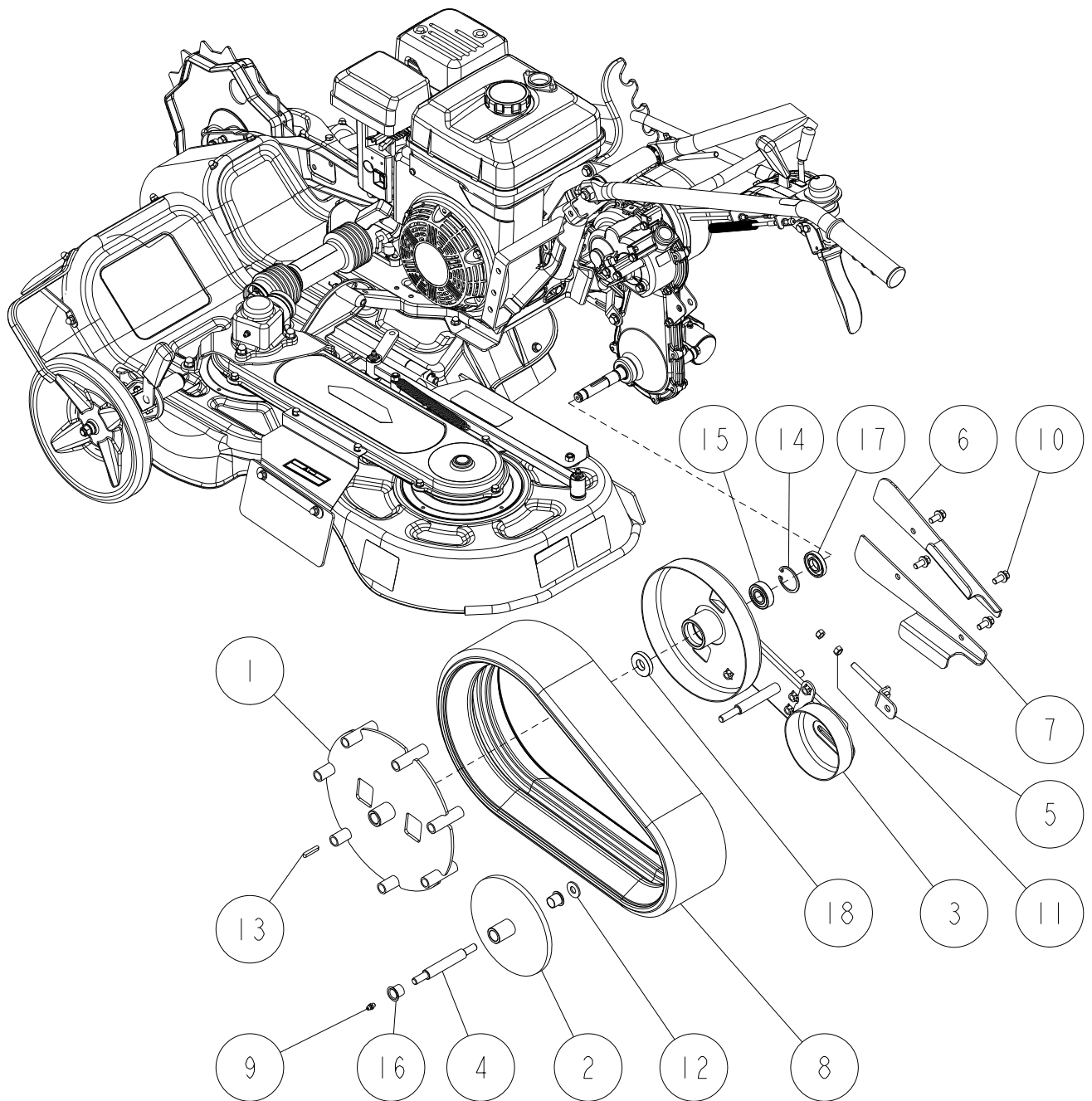
| | | | | |
|----|----------------|-----------------------|----|-----|
| 24 | 89-2521-000120 | E型止め輪 12 | 1 | |
| 23 | 89-1713-060002 | 平座金 6X18X1.6 | 1 | |
| 22 | 89-1611-080042 | 小型六角ナット M8 | 1 | |
| 21 | 89-1561-080002 | 小型Uナット M8 | 1 | |
| 20 | 89-1551-060002 | Uナット M6 | 2 | |
| 19 | 89-1543-080002 | 小型六角ナット(SW) M8 | 2 | |
| 18 | 89-1239-080162 | 小型六角ボルト(SW.PW)M8X16 | 5 | |
| 17 | 89-1232-080162 | 小形六角ボルト(SW) M8X16 | 3 | |
| 16 | 89-1235-080122 | 小形六角ボルト(SW) M8X12(7T) | 1 | |
| 15 | 89-1113-060402 | 六角ボルト(8T) M6X40 | 1 | |
| 14 | 89-1113-060352 | 六角ボルト(8T) M6X35 | 1 | |
| 13 | 83-1481-178-00 | 小型六角ナット M8(左) | 1 | |
| 12 | 0334-75100 | レバー握り 黒 10 | 1 | |
| 11 | 0309-8080H | クローラ補強A CMP ガンメタ | 1 | |
| 10 | 0309-80110 | クローラ引き上げワイヤー | 1 | |
| 9 | 0309-3080H | クローラ補強B ガンメタ | 1 | |
| 8 | 0264-60700 | 中間ロッド | 1 | |
| 7 | 0264-2020H | 刈幅アーム軸補強C ガンメタ | 1 | |
| 6 | 0216-2050H | 刈幅ガイド板CMP ガンメタ | 1 | YB |
| | 0216-2050G | 刈幅ガイド板CMP 緑 | | OR |
| | 0216-20506 | 刈幅ガイド板CMP 青 | | IA |
| 5 | 0201-70700 | リンクボール BL-8DL | 1 | |
| 4 | 0201-70600 | リンクボール BL-8D | 1 | |
| 3 | 0201-20600 | 刈幅レバースプリング | 1 | |
| 2 | 0201-2040H | 刈幅レバーアームCMP ガンメタ | 1 | YB |
| | 0201-2040G | 刈幅レバーアームCMP 緑 | | OR |
| | 0201-20406 | 刈幅レバーアームCMP 青 | | IA |
| 1 | 0201-20301 | 刈幅調整レバーCMP 白 | 1 | |
| 番号 | 部 品 番 号 | 部 品 名 | 個数 | 備 考 |

3/27 クローラ&刈幅レバー部 3/4



| | | | | |
|----|----------------|---------------------|----|-----|
| 22 | 0309-3030H | 補強ステーボスCMP ガンメタ | 1 | |
| 21 | 89-5121-223507 | オイルシール UE 22.35.07 | 1 | |
| 20 | 89-3510-040200 | DUブッシュ 40.20 | 1 | |
| 19 | 89-3115-062024 | ベアリング 6202 2RS | 1 | |
| 18 | 89-2512-000350 | 穴用止め輪 35 | 1 | |
| 17 | 89-2511-000400 | 軸用止め輪 40 | 1 | |
| 16 | 89-2511-000150 | 軸用止め輪 15 | 1 | |
| 15 | 0309-33300 | スラストワッシャー14×26×3 | 1 | |
| 14 | 89-1611-080042 | 小型六角ナット M8 | 2 | |
| 13 | 89-1561-100002 | 小型Uナット M10 | 1 | |
| 12 | 89-1543-100002 | 小型六角ナット(SW)M10 | 1 | |
| 11 | 89-1239-080162 | 小型六角ボルト(SW.PW)M8X16 | 4 | |
| 10 | 83-1830-382-00 | スラストワッシャー40×48×1.0 | 1 | |
| 9 | 0309-8130H | ボルトステー ガンメタ | 1 | |
| 8 | 0309-80900 | ワイヤー掛けボルト | 1 | |
| 7 | 0309-70100 | ツバ付シールキャップ 32 | 1 | |
| 6 | 0309-3250H | クローラカバーC ガンメタ | 1 | |
| 5 | 0309-3240H | クローラカバーB CMP ガンメタ | 1 | |
| 4 | 0315-30100 | クローラ引きスプリング | 1 | |
| 3 | 0309-30920 | 誘導輪軸ステーCMP | 1 | |
| 2 | 0309-3052H | サポートフレームL CMP ガンメタ | 1 | |
| 1 | 0201-30600 | 車軸カラー | 1 | |
| 番号 | 部 品 番 号 | 部 品 名 | 個数 | 備 考 |

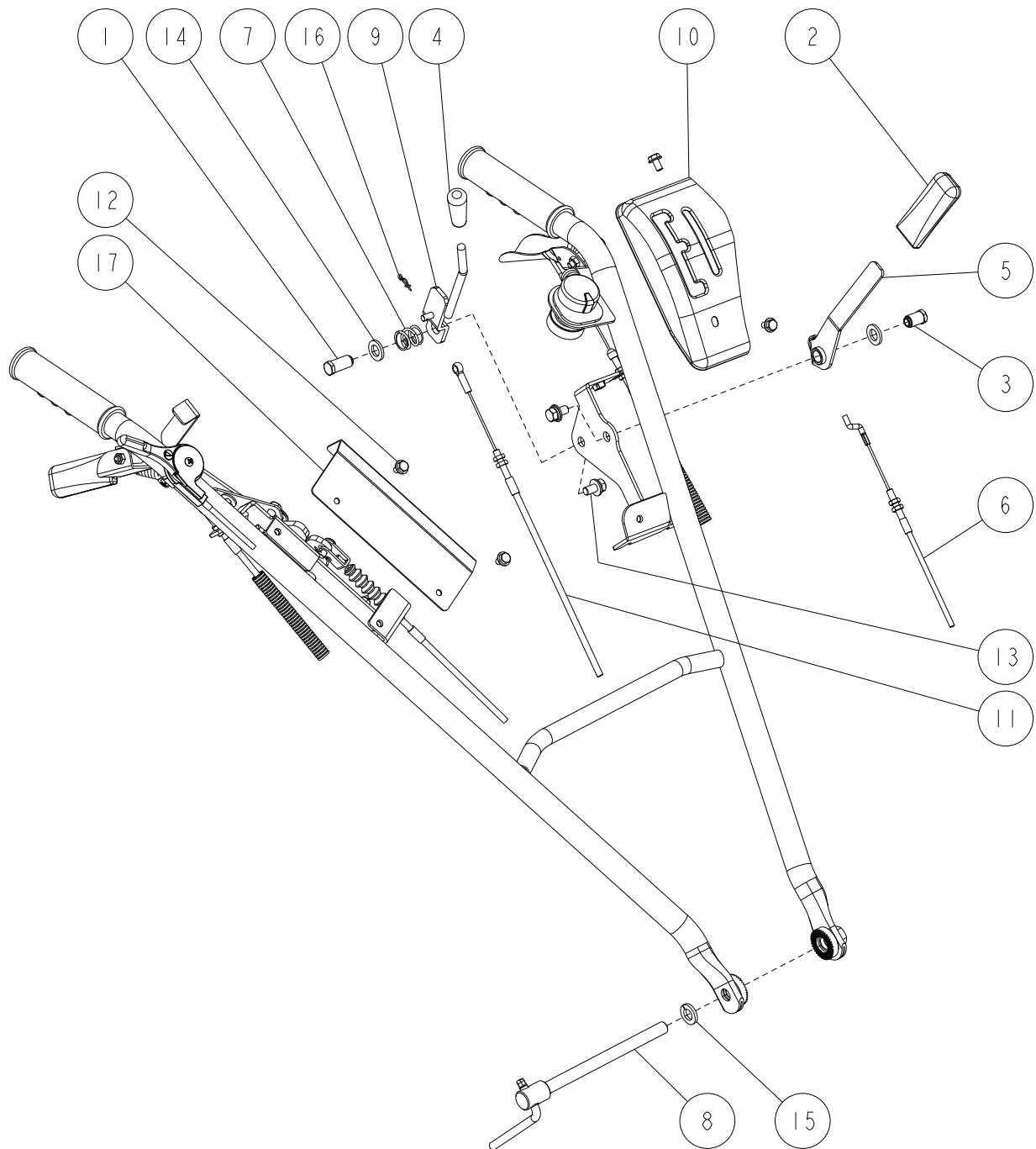
4/27 クローラ&刈幅レバー部 4/4



| | | | | |
|----|----------------|---------------------|----|----|
| 18 | 89-5121-173807 | オイルシール UE 17.38.07 | 1 | |
| 17 | 89-5111-184007 | オイルシール AD 18.40.07 | 1 | |
| 16 | 89-3510-020200 | DUブッシュ 20.20 | 2 | |
| 15 | 89-3115-062034 | ベアリング 6203 2RS | 1 | |
| 14 | 89-2512-000400 | 穴用止め輪 40 | 1 | |
| 13 | 89-2150-050300 | キー(両丸)5×30 | 1 | |
| 12 | 0309-33300 | スラストワッシャー14×26×3 | 1 | |
| 11 | 89-1611-080042 | 小型六角ナット M8 | 2 | |
| 10 | 89-1233-080162 | 小型六角ボルト(SW.PW)M8X16 | 4 | |
| 9 | 83-1415-975-00 | グリスニップルM6 | 1 | |
| 8 | 0309-33100 | ゴムクローラ | 1 | |
| 7 | 0309-3250H | クローラカバーC ガンメタ | 1 | |
| 6 | 0309-3230H | クローラカバーA ガンメタ | 1 | |
| 5 | 0309-30920 | 誘導輪軸ステーCMP | 1 | |
| 4 | 0309-30610 | 誘導輪軸 | 1 | |
| 3 | 0309-3042H | サポートフレームR CMP ガンメタ | 1 | |
| 2 | 0309-3021H | 誘導輪CMP ガンメタ | 1 | |
| 1 | 0309-3010H | 駆動輪CMP ガンメタ | 1 | |
| 番号 | 部品番号 | 部品名 | 個数 | 備考 |

5/27

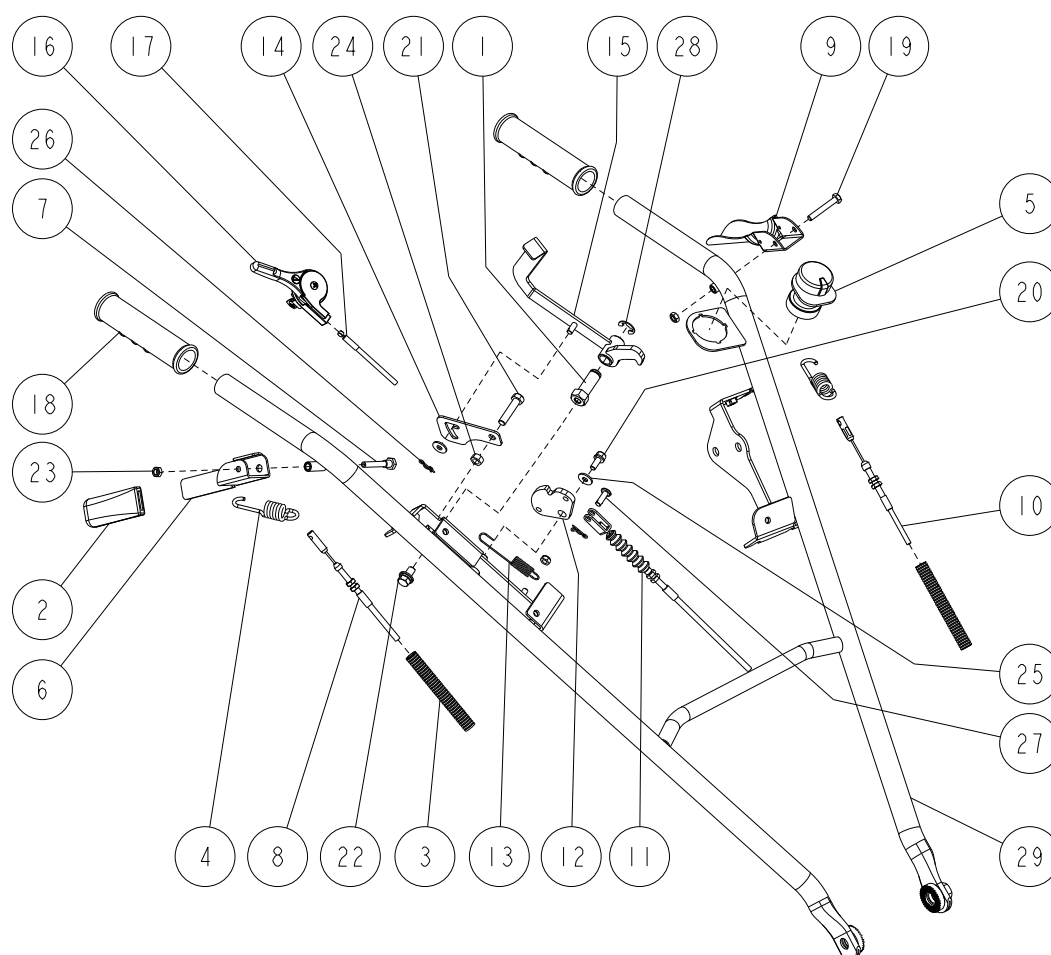
ハンドル部 1/2



| 17 | 0315-10301 | ストッパーカバー 白 | 1 | |
|----|----------------|---------------------|----|-----|
| 16 | 89-2132-060002 | Rピン(抜け止め付) 6 | 1 | |
| 15 | 89-1750-120002 | バネ座金 φ12 | 1 | |
| 14 | 89-1711-120003 | 平座金 12X21X2.5(ユニクロ) | 2 | |
| 13 | 89-1232-080162 | 小形六角ボルト(SW) M8X16 | 2 | |
| 12 | 89-1137-060122 | 六角ボルト(PW) M6X12 | 4 | |
| 11 | 0298-70400 | 走行チェンジワイヤー | 1 | |
| 10 | 0288-10401 | コントロールカバー 白 | 1 | |
| 9 | 0288-10300 | 走行チェンジレバーCMP | 1 | |
| 8 | 0239-10200 | ハンドル取付ボルト | 1 | |
| 7 | 0219-10800 | レバー押えバネ | 1 | |
| 6 | 0216-70500 | ロックワイヤー | 1 | |
| 5 | 0216-1050H | ロックレバーCMP ガンメタ | 1 | |
| 4 | 0317-71700 | レバー握り8 | 1 | |
| 3 | 80-1516-262-00 | ロックレバー軸 | 1 | |
| 2 | 0339-73500 | レバーグリップ黒 | 1 | |
| 1 | 80-1020-262-00 | コントロールレバー軸 | 1 | |
| 番号 | 部 品 番 号 | 部 品 名 | 個数 | 備 考 |

6/27

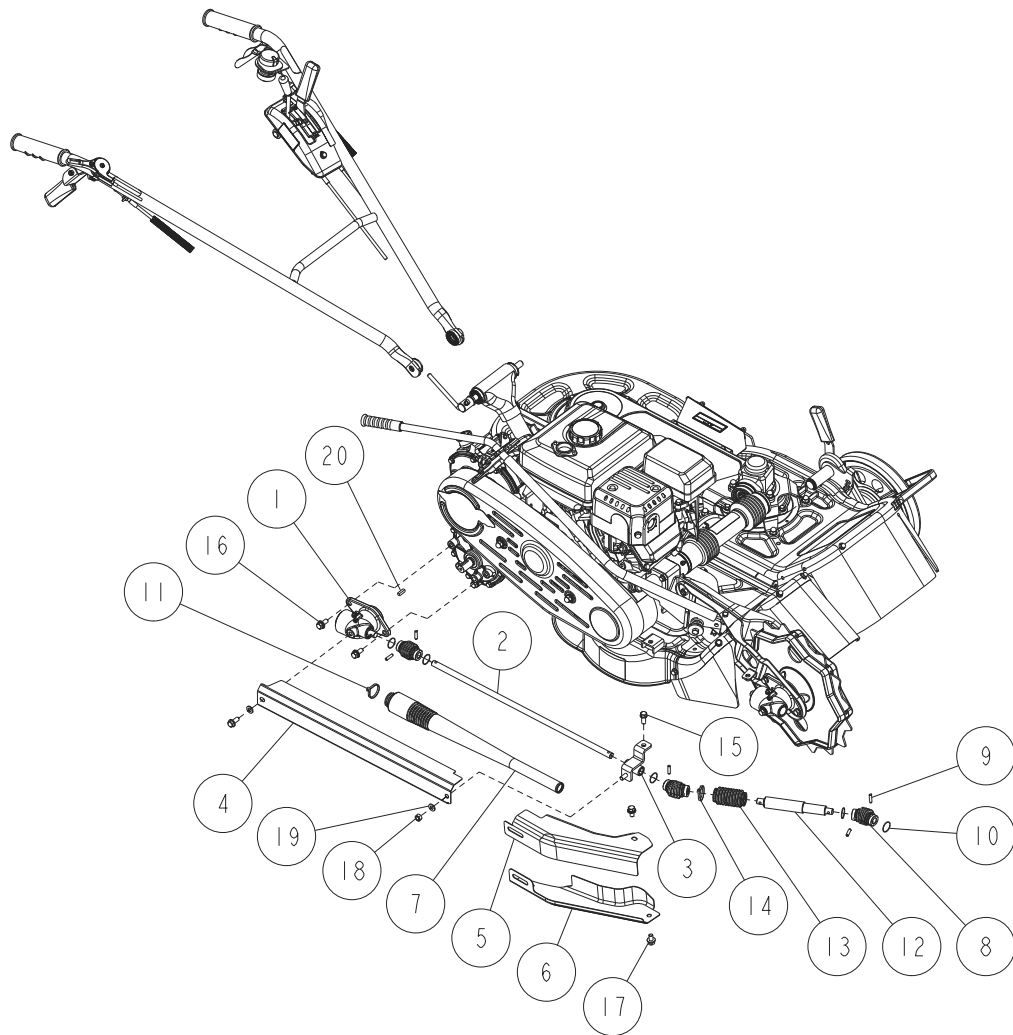
ハンドル部 2/2



| | | | | |
|----|----------------|---------------------|----|-----|
| 29 | 0315-10201 | ハンドルCMP 白 | 1 | |
| 28 | 89-2521-000100 | E型止め輪 10 | 1 | |
| 27 | 89-2181-060182 | 平頭ピン 6×18(穴有) | 1 | |
| 26 | 89-2132-060002 | Rピン(抜け止め付) 6 | 2 | |
| 25 | 89-1713-060002 | 平座金 6×18×1.6 | 2 | |
| 24 | 89-1611-080042 | 小型六角ナット M8 | 1 | |
| 23 | 89-1551-060002 | Uナット M6 | 3 | |
| 22 | 89-1239-080162 | 小型六角ボルト(SW.PW)M8×16 | 1 | |
| 21 | 89-1213-080352 | 小型六角ボルト(8T)M8×35 | 1 | |
| 20 | 89-1132-060162 | 六角ボルト(SW)M6×16 | 1 | |
| 19 | 89-1111-060402 | 六角ボルト M6X40 | 1 | |
| 18 | 0317-71500 | ハンドルグリップ25 | 2 | |
| 17 | 83-1260-951-10 | スロットルワイヤー | 1 | |
| 16 | 83-1260-461-00 | スロットルレバー(φ25) | 1 | |
| 15 | 0315-8020H | ストッパーレバーCMP ガンメタ | 1 | |
| 14 | 0309-81200 | ストッパー固定板 | 1 | |
| 13 | 0309-80600 | ストッパーステア引きバネ | 1 | |
| 12 | 0309-8040H | ストッパーステア ガンメタ | 1 | |
| 11 | 0309-80100 | クローラー引き上げワイヤー | 1 | |
| 10 | 0309-71700 | 走行クラッチワイヤー | 1 | |
| 9 | 0219-13100 | クラッチレバー | 1 | |
| 8 | 0317-73400 | ナイフクラッチワイヤー | 1 | |
| 7 | 0201-10300 | 段付ボルト | 1 | |
| 6 | 0201-1020H | ナイフクラッチレバー ガンメタ | 1 | |
| 5 | 0028-70320 | ブッシュスイッチASY | 1 | |
| 4 | 80-1515-966-00 | クラッチスプリング | 2 | |
| 3 | 80-1515-225-00 | コルゲートチューブ 10×450L | 2 | |
| 2 | 0317-71600 | レバーグリップ 赤 | 1 | |
| 1 | 80-1260-535-00 | テンション軸 | 1 | |
| 番号 | 部 品 番 号 | 部 品 名 | 個数 | 備 考 |

7/27

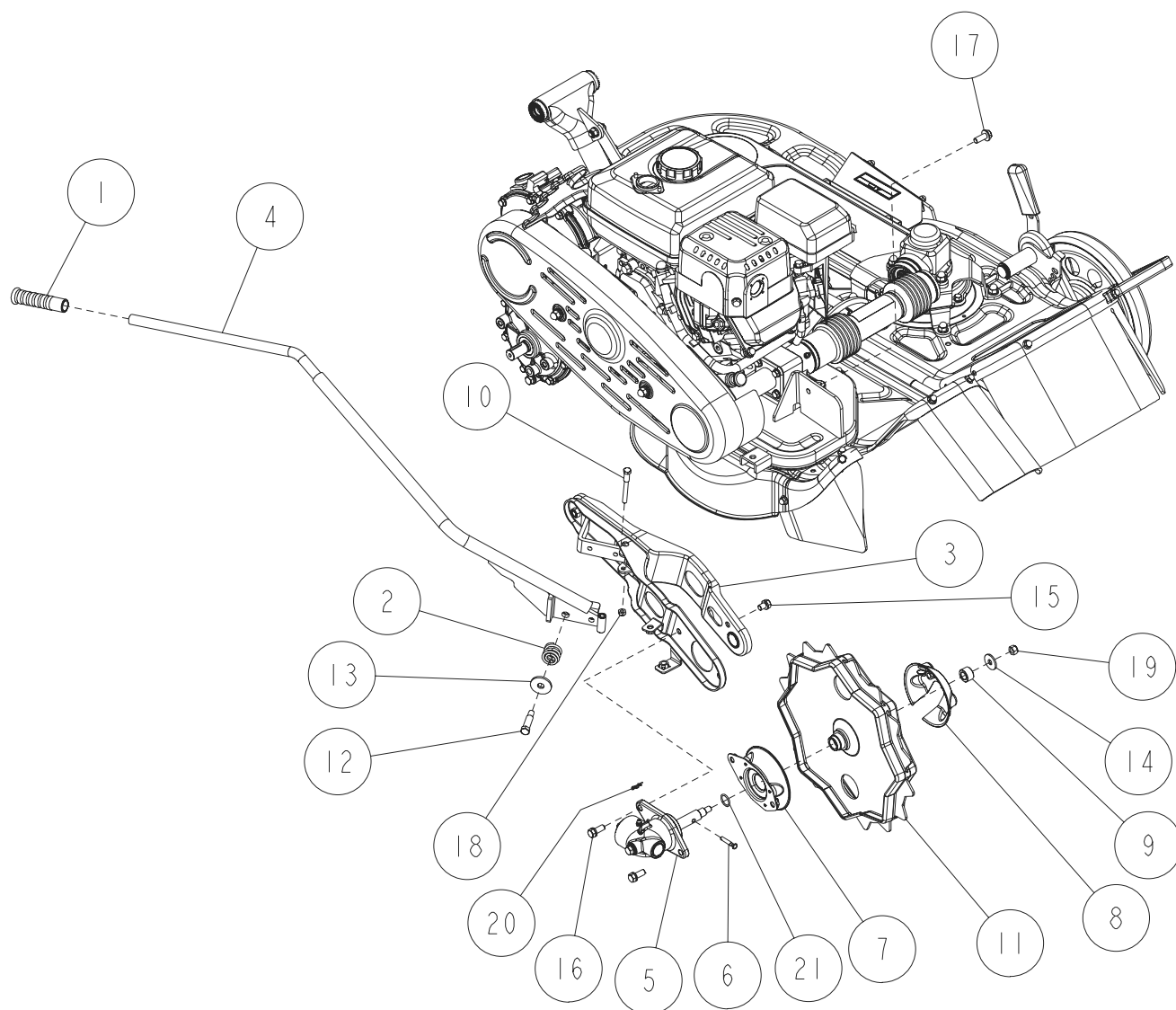
前輪駆動部 1/4



| | | | | |
|----|----------------|---------------------|----|-------------------|
| 20 | 89-2152-050180 | キー(両角)5×18 | 1 | |
| 19 | 89-1711-080002 | 平座金 8X18X1.6 | 1 | |
| 18 | 89-1561-080002 | 小型Uナット M8 | 1 | |
| 17 | 89-1239-080162 | 小型六角ボルト(SW.PW)M8X16 | 2 | |
| 16 | 89-1233-080202 | 小型六角ボルト(SW.PW)M8X20 | 2 | |
| 15 | 89-1232-080202 | 小形六角ボルト(SW) M8X20 | 1 | |
| 14 | 0286-31500 | インシュロックタイ | 1 | |
| 13 | 0286-31400 | ゴムカバー | 1 | |
| 12 | 0286-31110 | ジョイントパイプセット | 1 | ジョイントパイプ + ジョイント軸 |
| 11 | 0208-73400 | ワイヤーバンド (KV150黒) | 1 | |
| 10 | 0245-71300 | リングスプリング | 6 | |
| 9 | 0245-71200 | 平行強力セットピン | 6 | |
| 8 | 0245-71100 | ユニバーサルジョイント | 3 | |
| 7 | 0245-34300 | ドライブ軸カバー | 1 | 後付用 |
| 6 | 0245-3390G | アンダーカバー 緑 | 1 | OR |
| | 0245-33906 | アンダーカバー 青 | | IA |
| | 0245-33901 | アンダーカバー 白 | | YB |
| | | | | |
| 5 | 0245-3270G | シャフトカバーB 緑 | 1 | OR |
| | 0245-32706 | シャフトカバーB 青 | | IA |
| | 0245-32701 | シャフトカバーB 白 | | YB |
| 4 | 0245-3260G | シャフトカバーA CMP 緑 | 1 | OR |
| | 0245-32606 | シャフトカバーA CMP 青 | | IA |
| | 0245-32601 | シャフトカバーA CMP 白 | | YB |
| 3 | 0245-3250H | 中間軸受CMP ガンメタ | 1 | |
| 2 | 0245-31300 | ドライブ軸B | 1 | |
| 1 | 0245-31010 | ドライブギヤボックスR ASY | 1 | |
| 番号 | 部 品 番 号 | 部 品 名 | 個数 | 備 考 |

8/27

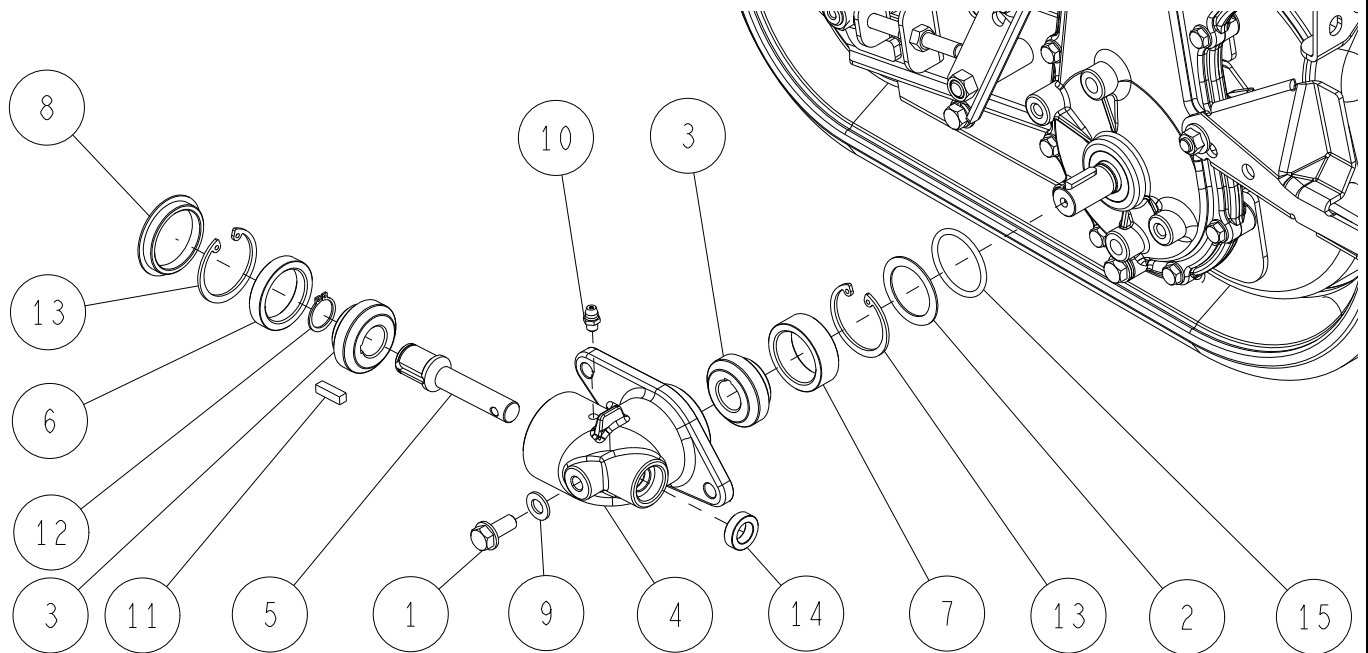
前輪駆動部 2/4



| 21 | 89-5221-016000 | Oリング P16 | 1 | |
|----|----------------|-----------------------|----|-----|
| 20 | 89-2132-060002 | Rピン(抜け止め付) 6 | 1 | |
| 19 | 89-1561-080002 | 小型Uナット M8 | 1 | |
| 18 | 89-1551-060002 | Uナット M6 | 1 | |
| 17 | 89-1253-080202 | 座付小形六角ボルト(8T) M8X20 | 1 | |
| 16 | 89-1232-080202 | 小形六角ボルト(SW) M8X20 | 2 | |
| 15 | 89-1235-080122 | 小形六角ボルト(SW) M8X12(7T) | 1 | |
| 14 | 83-1751-311-00 | 平座金 8X25X2.3 | 1 | |
| 13 | 83-1035-323-00 | 平座金 10X32X3.2 | 1 | |
| 12 | 0273-70900 | 段付ボルト | 1 | |
| 11 | 0264-3010H | 前輪CMP ガンメタ | 1 | |
| 10 | 0245-70200 | レバー取付ボルト | 1 | |
| 9 | 0245-33700 | 前輪軸カラー | 1 | |
| 8 | 0245-3350H | 草巻防止カバーL CMP ガンメタ | 1 | |
| 7 | 0245-3340H | 草巻防止カバーR CMP ガンメタ | 1 | |
| 6 | 0245-32800 | 平頭ピン 5×30 | 1 | |
| 5 | 0245-32010 | ドライブギヤボックスF ASSY | 1 | |
| 4 | 0245-20401 | 刈高さ調整レバーCMP 白 | 1 | |
| 3 | 0245-2030H | 前輪アームCMP ガンメタ | 1 | |
| 2 | 0219-20600 | 刈高レバー押しバネ | 1 | |
| 1 | 0317-71800 | ハンドルグリップ15 | 1 | |
| 番号 | 部 品 番 号 | 部 品 名 | 個数 | 備 考 |

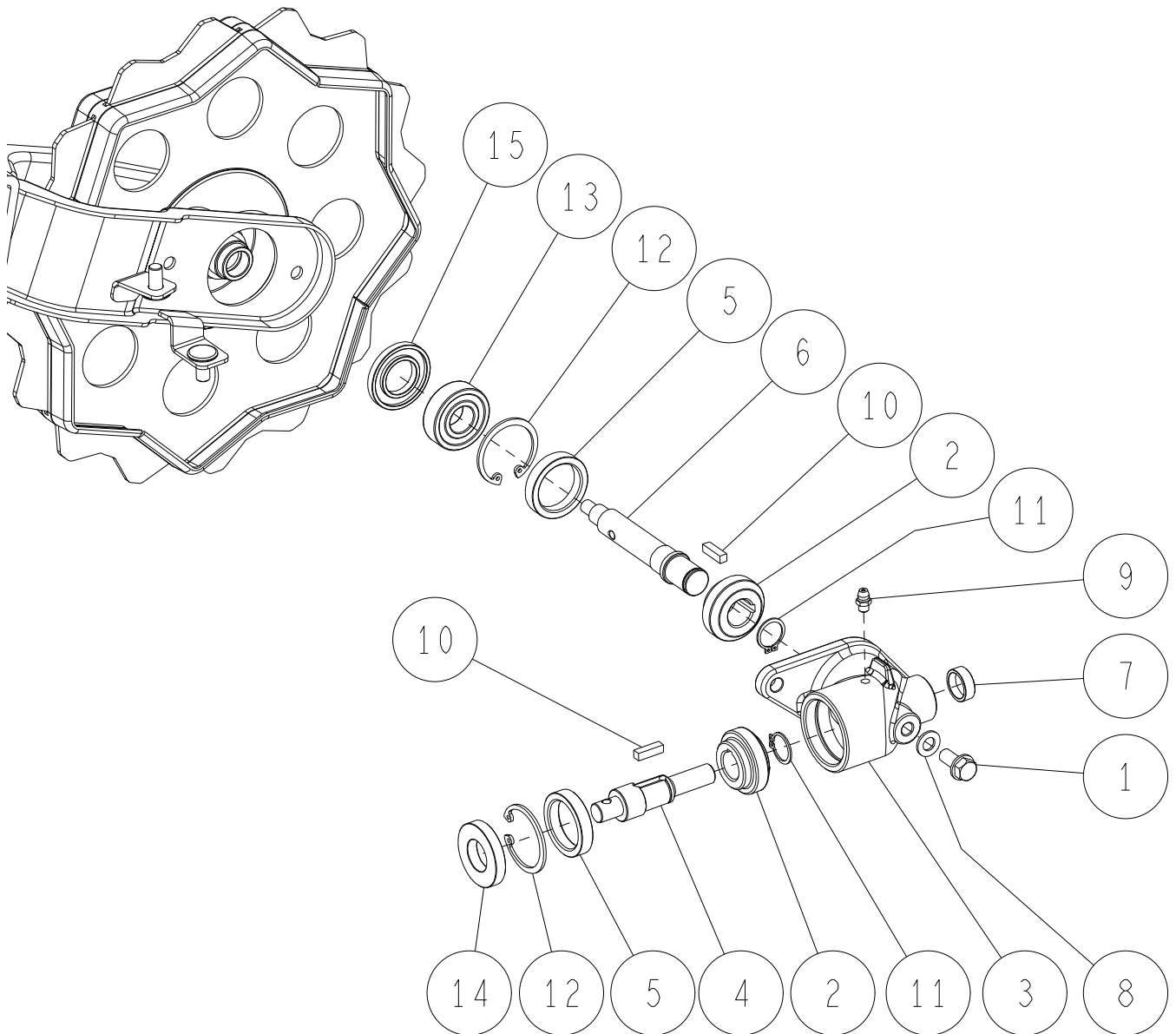
9/27

前輪駆動部 3/4



| | | | | |
|------|----------------|-----------------------|----|-----|
| 1～15 | 0245-31010 | ドライブギヤボックスR ASY | 1 | |
| 15 | 89-5222-035000 | Oリング G35 | 1 | |
| 14 | 89-5121-122006 | オイルシール UE 12.20.06 | 1 | |
| 13 | 89-2512-000400 | 穴用止め輪 40 | 2 | |
| 12 | 89-2511-000170 | 軸用止め輪 17 | 1 | |
| 11 | 89-2152-050180 | キー(両角) 5×18 | 1 | |
| 10 | 83-1415-975-00 | グリスニップル M6 | 1 | |
| 9 | 83-1415-348-00 | 銅パッキン 8 | 1 | |
| 8 | 0245-70100 | ツバ付シールキャップ | 1 | |
| 7 | 0245-32900 | 軸受カラーB | 1 | |
| 6 | 0245-31910 | 軸受カラーA | 1 | |
| 5 | 0245-31200 | ドライブ軸A | 1 | |
| 4 | 0245-31110 | ドライブギヤボックス | 1 | |
| 3 | 80-1517-618-00 | ストレートベベル20丁 | 2 | |
| 2 | 80-1321-157-00 | スラストワッシャー 40×29.5×1.0 | 1 | |
| 1 | 80-1020-719-00 | 六角タップタイト M8×18 | 1 | |
| 番号 | 部 品 番 号 | 部 品 名 | 個数 | 備 考 |

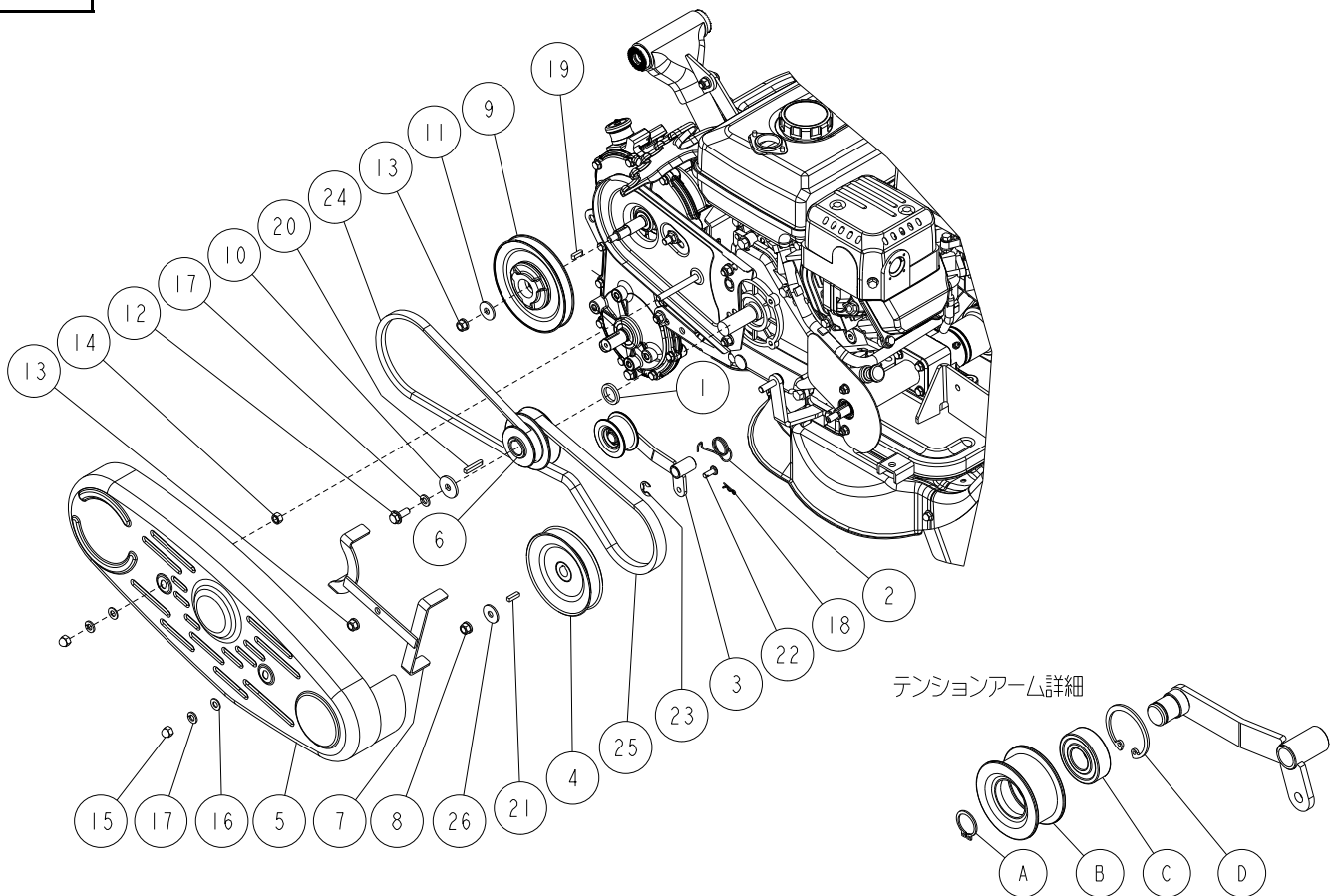
10/27 前輪駆動部 4/4



| | | | | |
|------|----------------|--------------------|----|-----|
| 1～15 | 0245-32010 | ドライブギヤボックスF ASSY | 1 | |
| 15 | 89-5131-224205 | オイルシール KE 22.42.05 | 1 | |
| 14 | 89-5121-204007 | オイルシール UE 20.40.07 | 1 | |
| 13 | 89-3115-062034 | ベアリング 6203 2RS | 1 | |
| 12 | 89-2512-000400 | 穴用止め輪 40 | 2 | |
| 11 | 89-2511-000170 | 軸用止め輪 17 | 2 | |
| 10 | 89-2152-050180 | キー(両角) 5×18 | 2 | |
| 9 | 83-1415-975-00 | グリスニップル M6 | 1 | |
| 8 | 83-1415-348-00 | 銅パッキン 8 | 1 | |
| 7 | 0910-76600 | シールキャップ 20 | 1 | |
| 6 | 0245-32400 | 前輪軸 | 1 | |
| 5 | 0245-31910 | 軸受カラーA | 2 | |
| 4 | 0245-31400 | ドライブ軸C | 1 | |
| 3 | 0245-31110 | ドライブギヤボックス | 1 | |
| 2 | 80-1517-618-00 | ストレートベベル20丁 | 2 | |
| 1 | 80-1020-719-00 | 六角タップタイト M8×18 | 1 | |
| 番号 | 部 品 番 号 | 部 品 名 | 個数 | 備 考 |

11/27 フレーム部 1/4

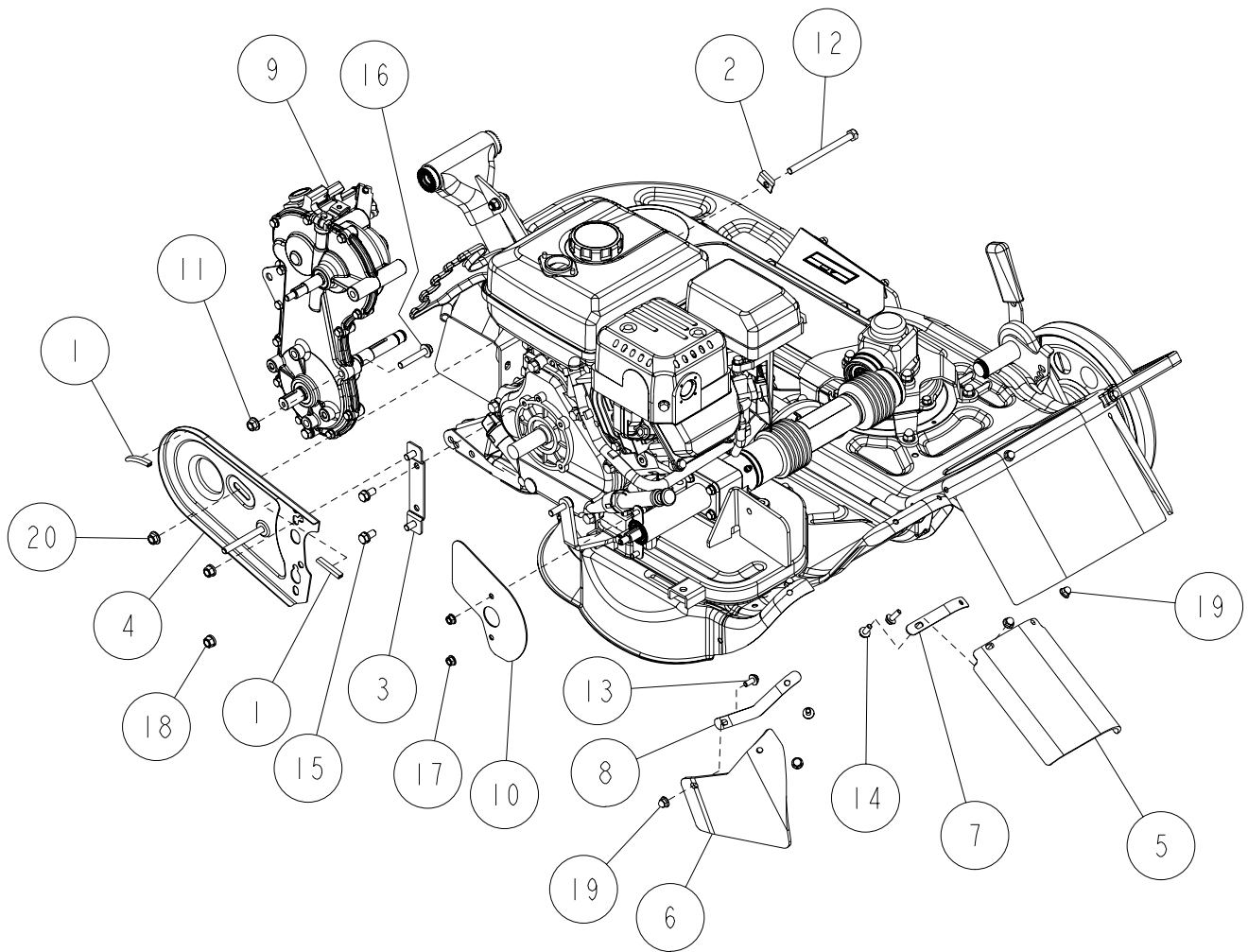
表紙へ



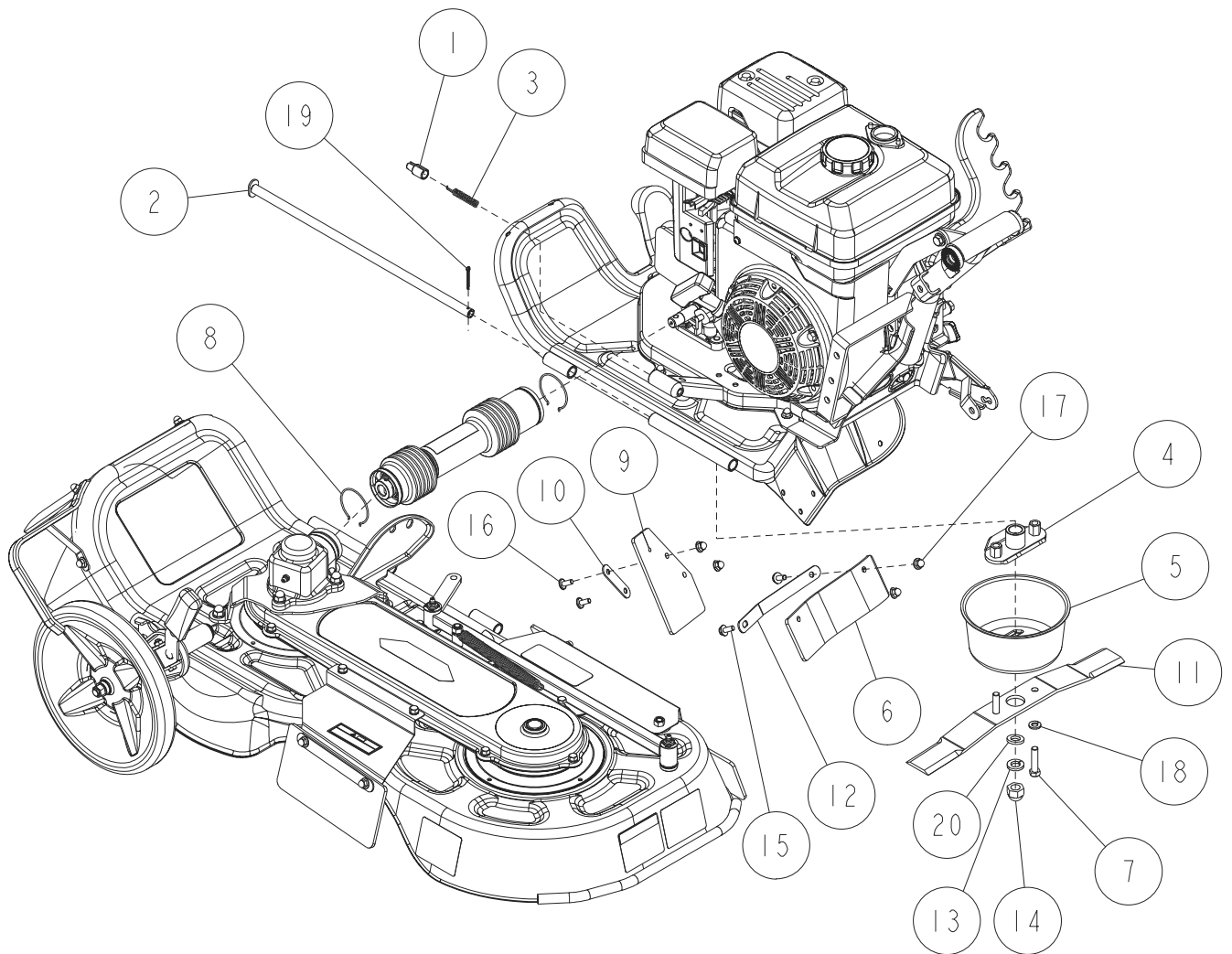
| | | | | |
|----|----------------|---------------------|----|-----|
| D | 89-2512-000350 | 穴用止め輪 35 | 1 | |
| C | 89-3115-062024 | ベアリング 6202 2RS | 1 | |
| B | 83-1415-752-00 | テンションプーリー | 1 | |
| A | 89-2511-000150 | 軸用止め輪 15 | 1 | |
| 26 | 83-1751-311-00 | 平座金 8×25×3.2 | 1 | |
| 25 | 89-6133-002601 | Vベルト HP2SB26 | 1 | |
| 24 | 89-6122-002600 | Vベルト LA26 | 1 | |
| 23 | 89-2521-000100 | E型止め輪 10 | 1 | |
| 22 | 89-2181-060162 | 平頭ピン6×16(穴有) | 1 | |
| 21 | 89-2152-050180 | キー(両角)5×18 | 1 | |
| 20 | 89-2151-050300 | キー(片丸)5X30 | 1 | |
| 19 | 89-2150-050180 | キー(両丸)5X18 | 1 | |
| 18 | 89-2132-060002 | Rピン(抜け止め付)6 | 1 | |
| 17 | 89-1750-080002 | バネ座金 φ8 | 3 | |
| 16 | 89-1711-080002 | 平座金 8X18X1.6 | 2 | |
| 15 | 89-1671-080042 | 小型六角袋ナット M8 | 2 | |
| 14 | 89-1561-080002 | 小型Uナット M8 | 1 | |
| 13 | 89-1543-080002 | 小型六角ナット(SW) M8 | 2 | |
| 12 | 89-1253-080202 | 座付小形六角ボルト(8T) M8X20 | 1 | |
| 11 | 83-1751-311-00 | 平座金 8X25X2.3 | 1 | |
| 10 | 83-1415-312-00 | 平座金 9X30X3.2 | 1 | |
| 9 | 0309-41000 | トルクリミッターASY | 1 | |
| 8 | 0286-71900 | 小型六角ナット(SW) M8 | 1 | |
| 7 | 0219-40501 | ベルト押さえ CMP 白 | 1 | |
| 6 | 0219-40100 | エンジンプーリー | 1 | |
| 5 | 0216-41301 | ベルトカバー(アウト)CMP 白 | 1 | |
| 4 | 0216-40601 | ナイフプーリー 白 | 1 | |
| 3 | 0201-40701 | テンションアームCMP 白 | 1 | |
| 2 | 80-1515-547-00 | ナイフテンション戻しバネ | 1 | |
| 1 | 80-1310-517-00 | エンジンプーリカラー L4 | 1 | |
| 番号 | 部 品 番 号 | 部 品 名 | 個数 | 備 考 |

12/27 フレーム部 2/4

表紙へ



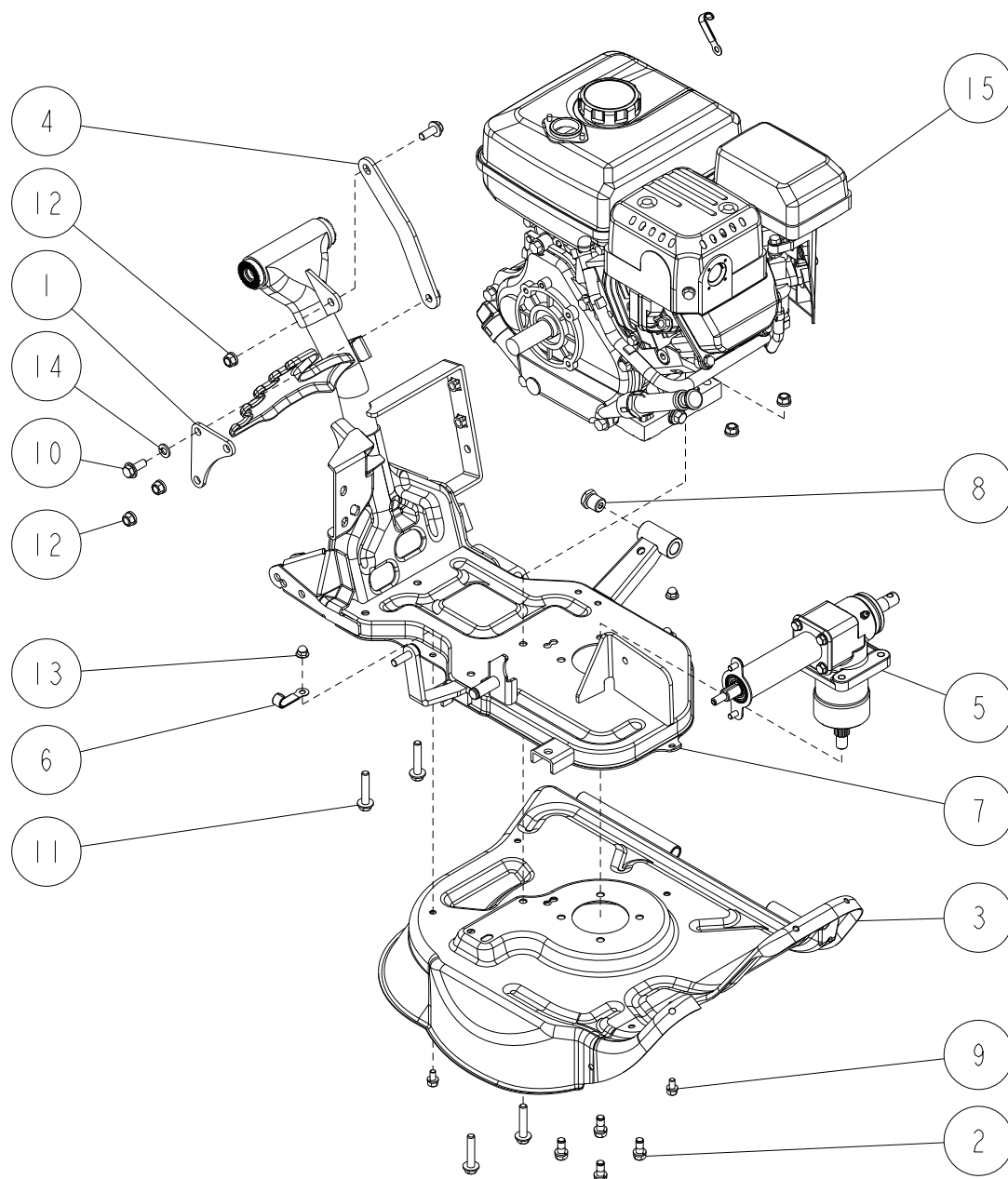
| | | | | |
|----|----------------|---------------------|----|-----|
| 20 | 89-1631-080042 | 座付小形六角ナット M8 | 1 | |
| 19 | 89-1581-060042 | 座付袋ナット M6 | 4 | |
| 18 | 89-1543-080002 | 小型六角ナット(SW) M8 | 2 | |
| 17 | 89-1531-060042 | 座付六角ナット M6 | 2 | |
| 16 | 89-1253-080452 | 座付小形六角ボルト(8T) M8X45 | 1 | |
| 15 | 89-1232-080162 | 小形六角ボルト(SW) M8X16 | 2 | |
| 14 | 89-1137-060172 | 六角ボルト(PW) M6X17 | 2 | |
| 13 | 89-1137-060152 | 六角ボルト(PW) M6X15 | 2 | |
| 12 | 89-1113-081102 | 六角ボルト(8T) M8×110 | 1 | |
| 11 | 83-1484-255-00 | ZUFスーパーロックナット M8 | 1 | |
| 10 | 0309-50201 | フロントベルトカバーインサイド 白 | 1 | |
| 9 | 0309-0002H | ミッションASSY ガンメタ | 1 | |
| 8 | 0245-61400 | フラッパー押えC | 1 | |
| 7 | 0245-61300 | フラッパー押えB | 1 | |
| 6 | 0245-61200 | フラッパーC | 1 | |
| 5 | 0245-61100 | フラッパーB | 1 | |
| 4 | 0219-40401 | ベルトカバー(イン)CMP 白 | 1 | |
| 3 | 0201-41101 | インサイドブラケットCMP 白 | 1 | |
| 2 | 80-1517-507-00 | 回り止め金具 | 1 | |
| 1 | 80-1482-492-00 | 溝ゴム L40 | 2 | |
| 番号 | 部 品 番 号 | 部 品 名 | 個数 | 備 考 |



| 20 | 89-1711-120003 | 平座金12×21×2.5(ユニクロ) | 1 | |
|----|----------------|--------------------|----|-----|
| 19 | 89-2120-300252 | 割ピン 3X25 | 1 | |
| 18 | 89-1750-080002 | バネ座金 φ8 | 2 | |
| 17 | 89-1581-060042 | 座付袋ナット M6 | 4 | |
| 16 | 89-1390-060142 | 溶接ボルト M6X14(クロメート) | 2 | |
| 15 | 89-1137-060152 | 六角ボルト(PW) M6X15 | 2 | |
| 14 | 83-1517-188-00 | 小型六角袋ナット(左) M12 | 1 | |
| 13 | 83-1515-302-00 | バネ座金 φ12(左) | 1 | |
| 12 | 0286-61100 | リヤフラッパー押え | 1 | |
| 11 | 0245-77100 | バーナイフ | 1 | |
| 10 | 0218-60400 | フラッパー押えG | 1 | |
| 9 | 0218-60300 | センターフラッパー | 1 | |
| 8 | 0216-53100 | カバーリング | 2 | |
| 7 | 0201-71500 | ナイフ取付ボルト | 2 | |
| 6 | 0201-62100 | リヤフラッパー | 1 | |
| 5 | 80-1515-836-0H | ナイフネックガード ガンメタ | 1 | |
| 4 | 80-1517-833-0H | ナイフブラケットCMP ガンメタ | 1 | |
| 3 | 80-1517-381-00 | ロックスプリング | 1 | |
| 2 | 0328-61300 | 開閉パイプCMP | 1 | |
| 1 | 80-1321-216-00 | ストッパーピン | 1 | |
| 番号 | 部 品 番 号 | 部 品 名 | 個数 | 備 考 |

14/27 フレーム部 4/4

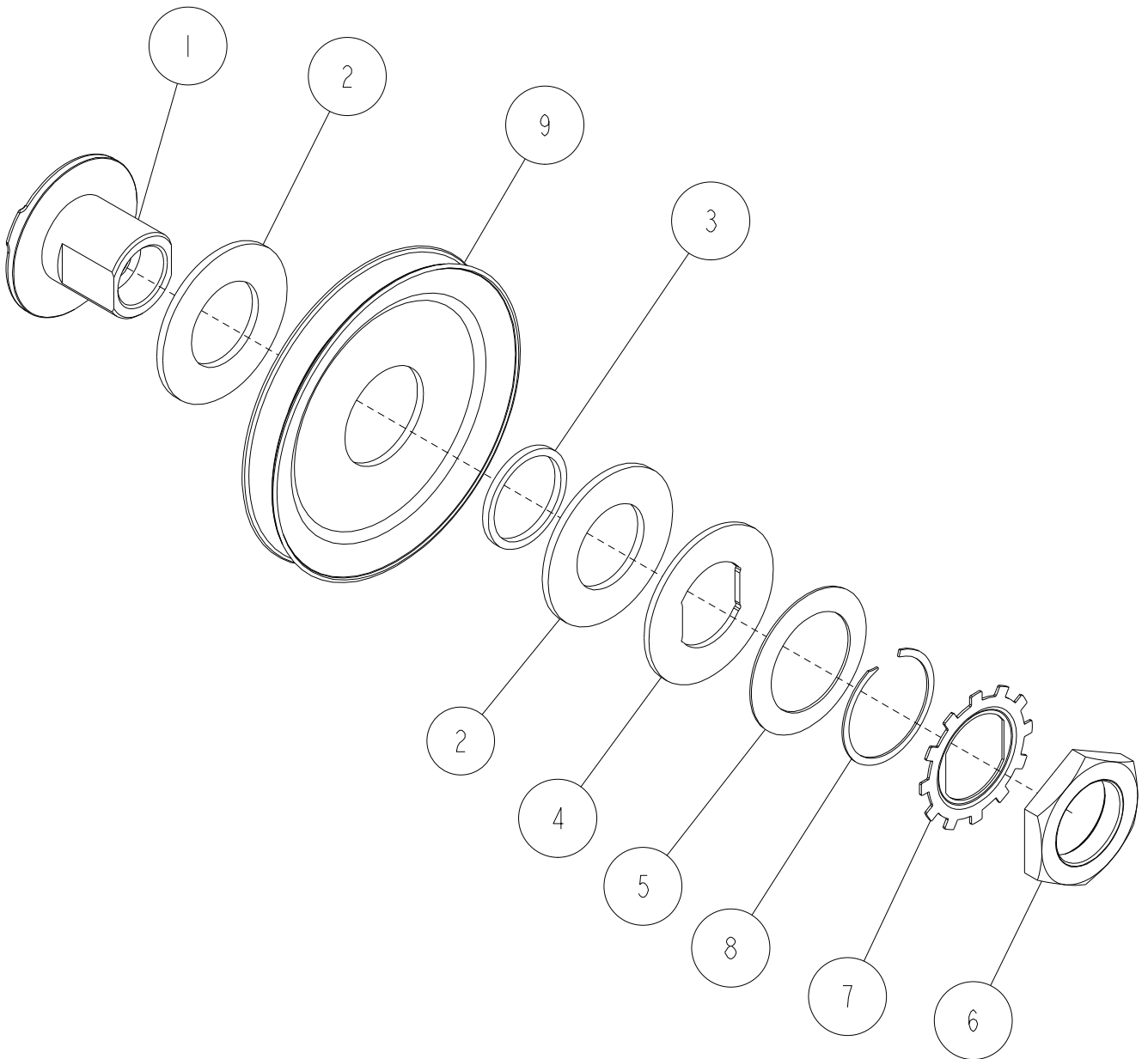
表紙へ



| | | | | |
|----|----------------|----------------------|----|-----|
| 15 | 9019-0220 | GB221 | 1 | |
| 14 | 89-1750-080002 | バネ座金 φ8 | 1 | |
| 13 | 89-1581-060042 | 座付袋ナット M6 | 4 | |
| 12 | 89-1543-080002 | 小型六角ナット(SW) M8 | 7 | |
| 11 | 89-1253-080402 | 座付小形六角ボルト(8T) M8X40 | 4 | |
| 10 | 89-1253-080202 | 座付小形六角ボルト(8T) M8X20 | 2 | |
| 9 | 89-1138-060122 | 六角ボルト(SW) M6X12 | 4 | |
| 8 | 0315-20300 | ロックピン外筒フタ | 1 | |
| 7 | 0315-2012H | フレームCMP ガンメタ | 1 | YB |
| | 0315-2012G | フレームCMP 緑 | | OR |
| | 0315-20126 | フレームCMP 青 | | IA |
| 6 | 0309-72200 | ハーネスクリップ 6 | 2 | |
| 5 | 0309-5100H | ギヤボックスR ASY ガンメタ | 1 | |
| 4 | 0286-2030H | エンジンスターM CMP ガンメタ | 1 | |
| 3 | 0264-6010G | ロータリーカバーA CMP 緑 | 1 | OR |
| | 0264-60106 | ロータリーカバーA CMP 青 | | IA |
| | 0264-60102 | ロータリーカバーA CMP 赤 | | YB |
| 2 | 0245-74310 | メックボルト(SW) M8X18(7T) | 4 | |
| 1 | 0219-2120H | スター取付M ガンメタ | 1 | |
| 番号 | 部 品 番 号 | 部 品 名 | 個数 | 備 考 |

15/27 トルクリミッタ部 1/1

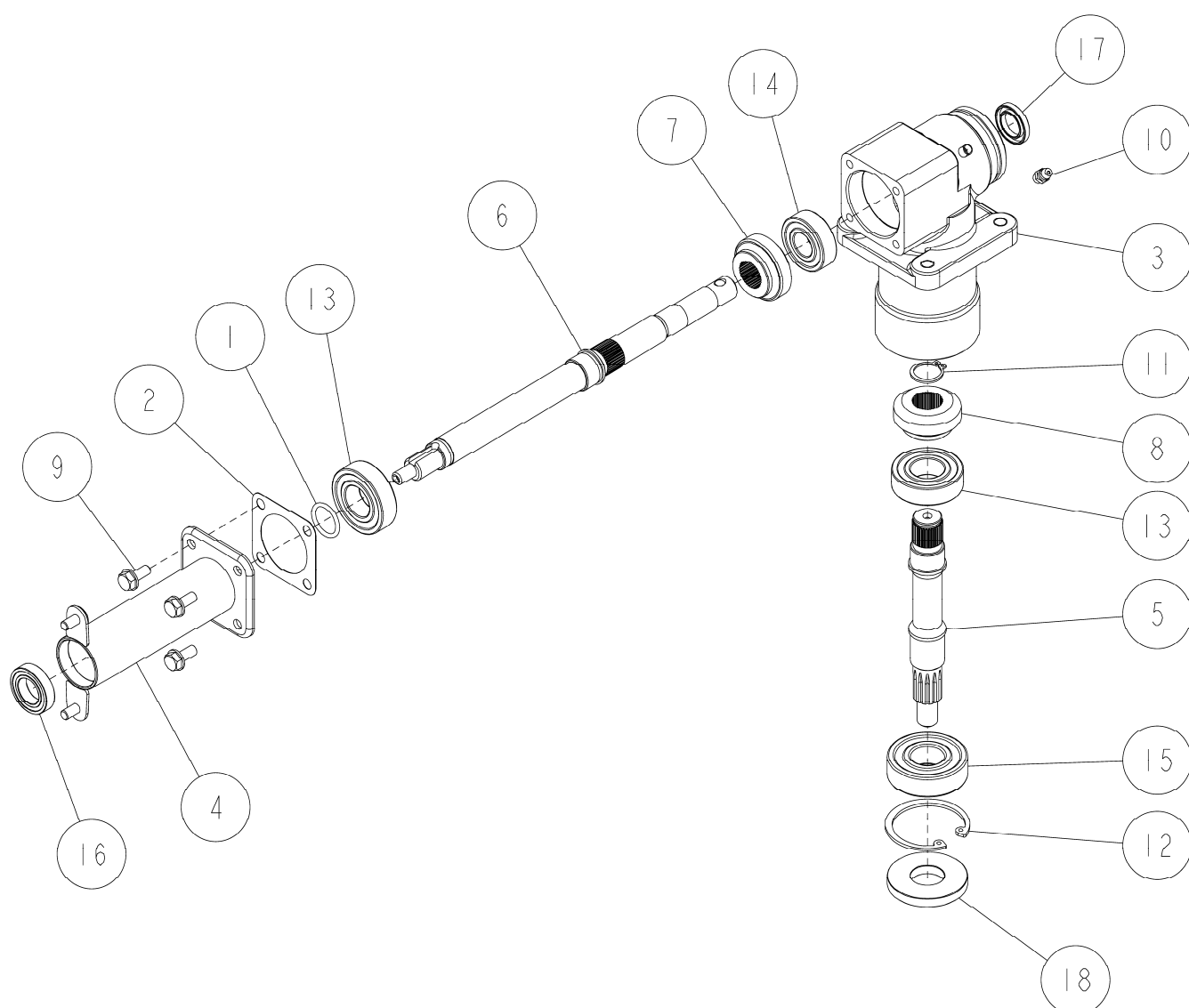
表紙へ



| | | | | |
|-----|------------|---------------|----|-----|
| 1～9 | 0309-41000 | トルクリミッタプーリASY | 1 | |
| 1～8 | 0309-40000 | トルクリミッタASY | 1 | |
| 9 | 0309-41100 | プーリー | 1 | |
| 8 | 0309-40800 | スペーサ | 1 | |
| 7 | 0309-40700 | ロックワッシャ | 1 | |
| 6 | 0309-40600 | 調整ナット | 1 | |
| 5 | 0309-40500 | 皿バネ | 1 | |
| 4 | 0309-40400 | プレート | 1 | |
| 3 | 0309-40300 | ブッシュ | 1 | |
| 2 | 0309-40200 | 摩擦板 | 2 | |
| 1 | 0309-40100 | ハブ | 1 | |
| 番号 | 部 品 番 号 | 部 品 名 | 個数 | 備 考 |

16/27 ギヤボックス右 1/1

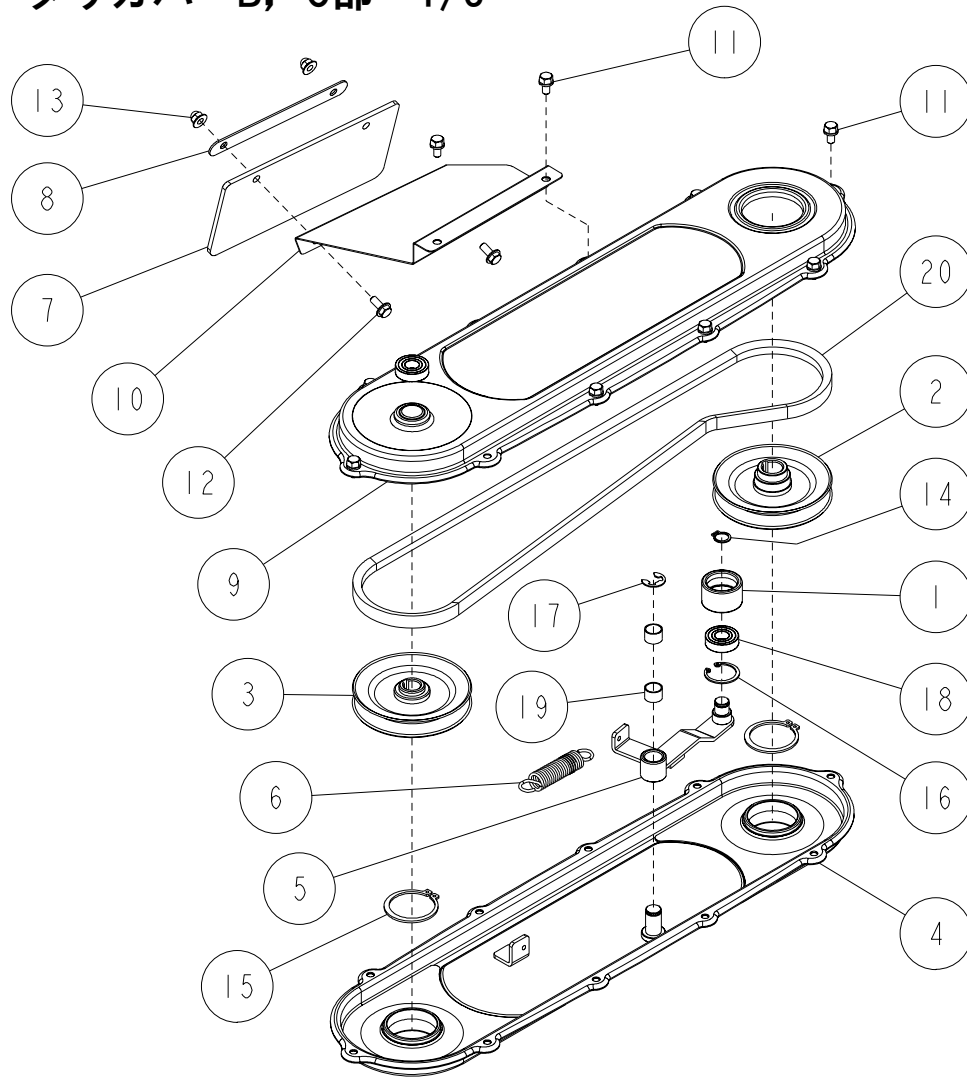
表紙へ



| | | | | |
|------|----------------|--------------------|----|-----|
| 1~18 | 0309-5100H | ギヤボックス右 ASY ガンメタ | 1 | |
| 18 | 89-5131-204706 | オイルシール KE 20.47.06 | 1 | |
| 17 | 89-5131-152504 | オイルシール KE 15.25.04 | 1 | |
| 16 | 89-3115-069034 | ベアリング 6903 2RS | 1 | |
| 15 | 89-3115-062044 | ベアリング 6204 2RS | 1 | |
| 14 | 89-3115-062024 | ベアリング 6202 2RS | 1 | |
| 13 | 89-3115-060044 | ベアリング 6004 2RS | 2 | |
| 12 | 89-2512-000470 | 穴用止め輪 47 | 1 | |
| 11 | 89-2511-000170 | 軸用止め輪 17 | 1 | |
| 10 | 83-1415-975-00 | グリスニップルM6 | 1 | |
| 9 | 83-1035-148-00 | 六角タッパタイトM6×18 | 4 | |
| 8 | 0309-50800 | 14丁スパイラルマイタL | 1 | |
| 7 | 0309-50700 | 14丁スパイラルマイタR | 1 | |
| 6 | 0309-50500 | 横軸A | 1 | |
| 5 | 0309-50300 | 縦軸A | 1 | |
| 4 | 0309-5010H | 横軸カバーCMP ガンメタ | 1 | |
| 3 | 0286-50100 | ギヤボックス | 1 | |
| 2 | 0219-73100 | ギヤボックスパッキン | 1 | |
| 1 | 0216-73100 | Oリング JASO2017 | 1 | |
| 番号 | 部 品 番 号 | 部 品 名 | 個数 | 備 考 |

17/27 ロータリカバーB, C部 1/5

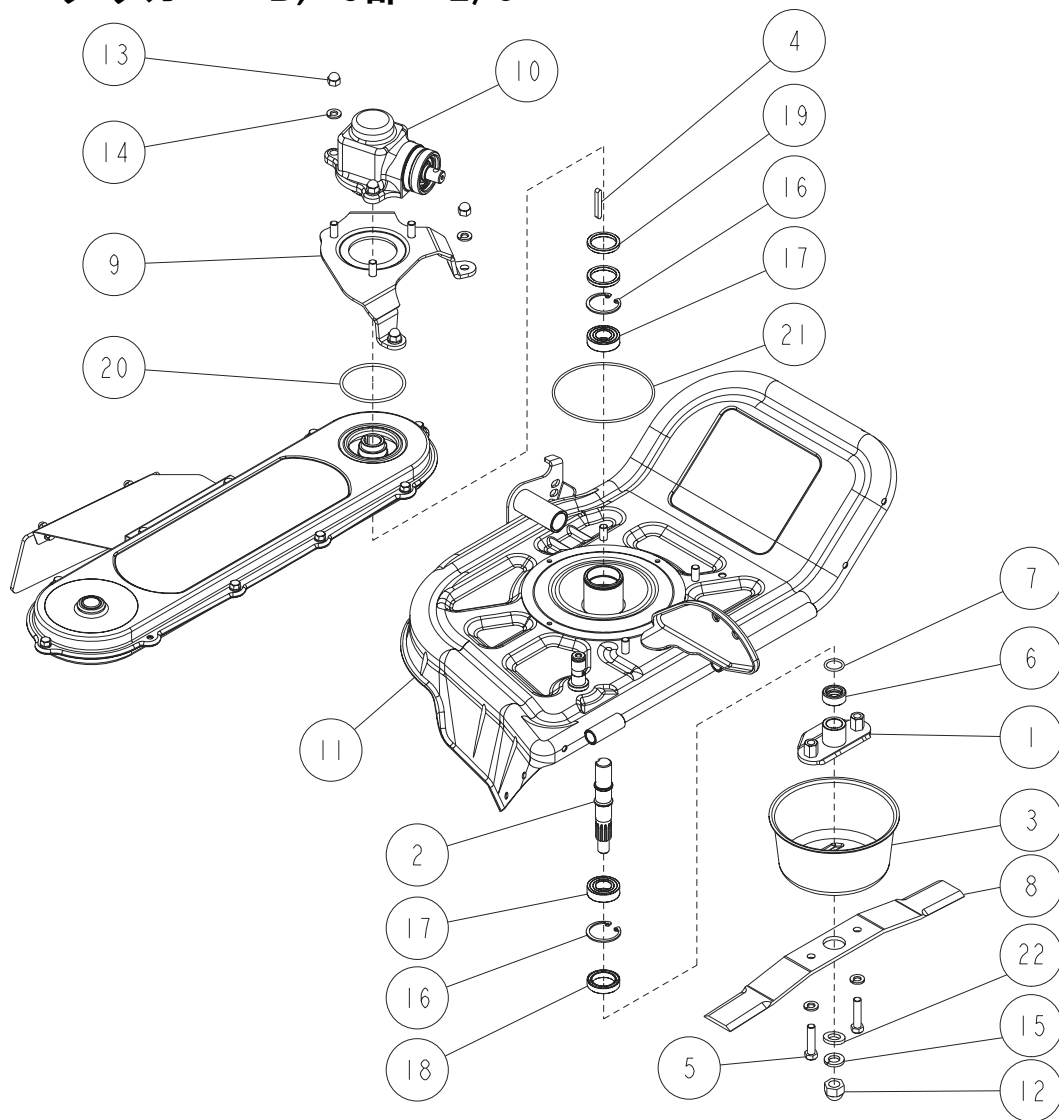
表紙へ



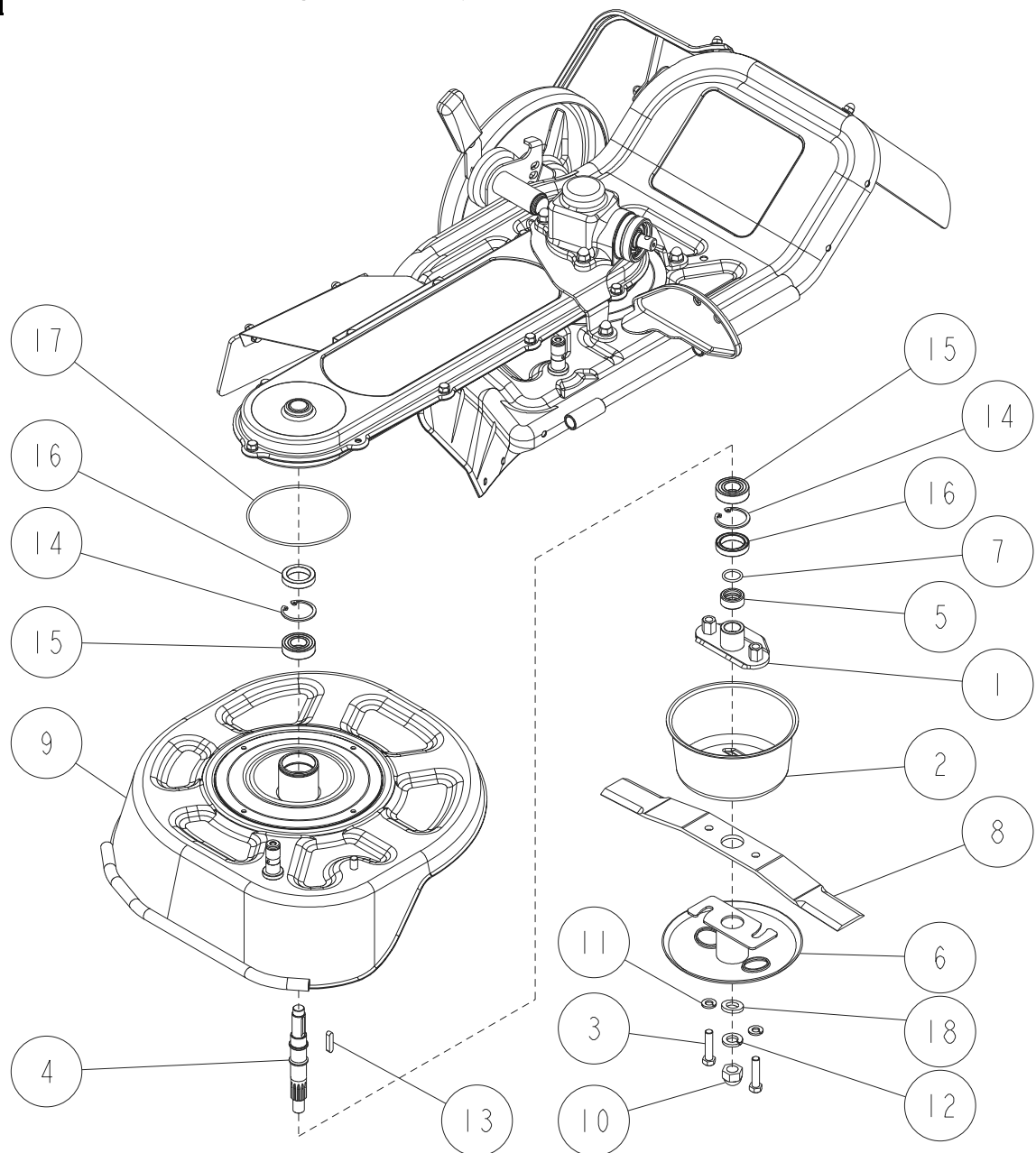
| | | | | |
|----|----------------|--------------------|----|-------|
| 20 | 89-6122-004503 | Vベルト LA45(AG-X) | 1 | |
| 19 | 89-3510-013100 | DUブッシュ 15.15 | 2 | |
| 18 | 89-3115-060014 | ベアリング 6001 2RS | 2 | |
| 17 | 89-2521-000100 | E型止め輪 10 | 1 | |
| 16 | 89-2512-000280 | 穴用止め輪 28 | 1 | |
| 15 | 89-2511-000420 | 軸用止め輪 42 | 2 | |
| 14 | 89-2511-000120 | 軸用止め輪 12 | 1 | |
| 13 | 89-1581-060042 | 座付袋ナット M6 | 2 | |
| 12 | 89-1137-060152 | 六角ボルト(PW) M6X15 | 2 | |
| 11 | 89-1132-060122 | 六角ボルト(SW) M6X12 | 9 | |
| 10 | 0216-61302 | フロントカバー 赤 | 1 | YB |
| | 0216-61306 | フロントカバー 青 | | IA |
| | 0216-61301 | フロントカバー 白 | | OR |
| 9 | 0216-51502 | スイングケースB 赤 | 1 | YB |
| | 0216-51501 | スイングケースB 白 | | OR・IA |
| 8 | 0201-63302 | フラッパー押えH 赤 | 1 | YB |
| | 0201-63306 | フラッパー押えH 青 | | IA |
| | 0201-63301 | フラッパー押えH 白 | | OR |
| 7 | 0201-63200 | フロントカバーフラッパー | 1 | |
| 6 | 0201-52700 | ナイフテンションバネ | 1 | |
| 5 | 0201-52301 | ナイフテンションアームB CMP 白 | 1 | |
| 4 | 0201-51402 | スイングケースA CMP 赤 | 1 | YB |
| | 0201-51401 | スイングケースA CMP 白 | | OR・IA |
| 3 | 0201-50801 | ナイフプーリーC 白 | 1 | |
| 2 | 0201-50700 | ドライブプーリーCMP | 1 | |
| 1 | 80-1321-523-10 | テンションプーリー | 1 | |
| 番号 | 部品番号 | 部品名 | 個数 | 備考 |

18/27 ロータリカバーB, C部 2/5

表紙へ



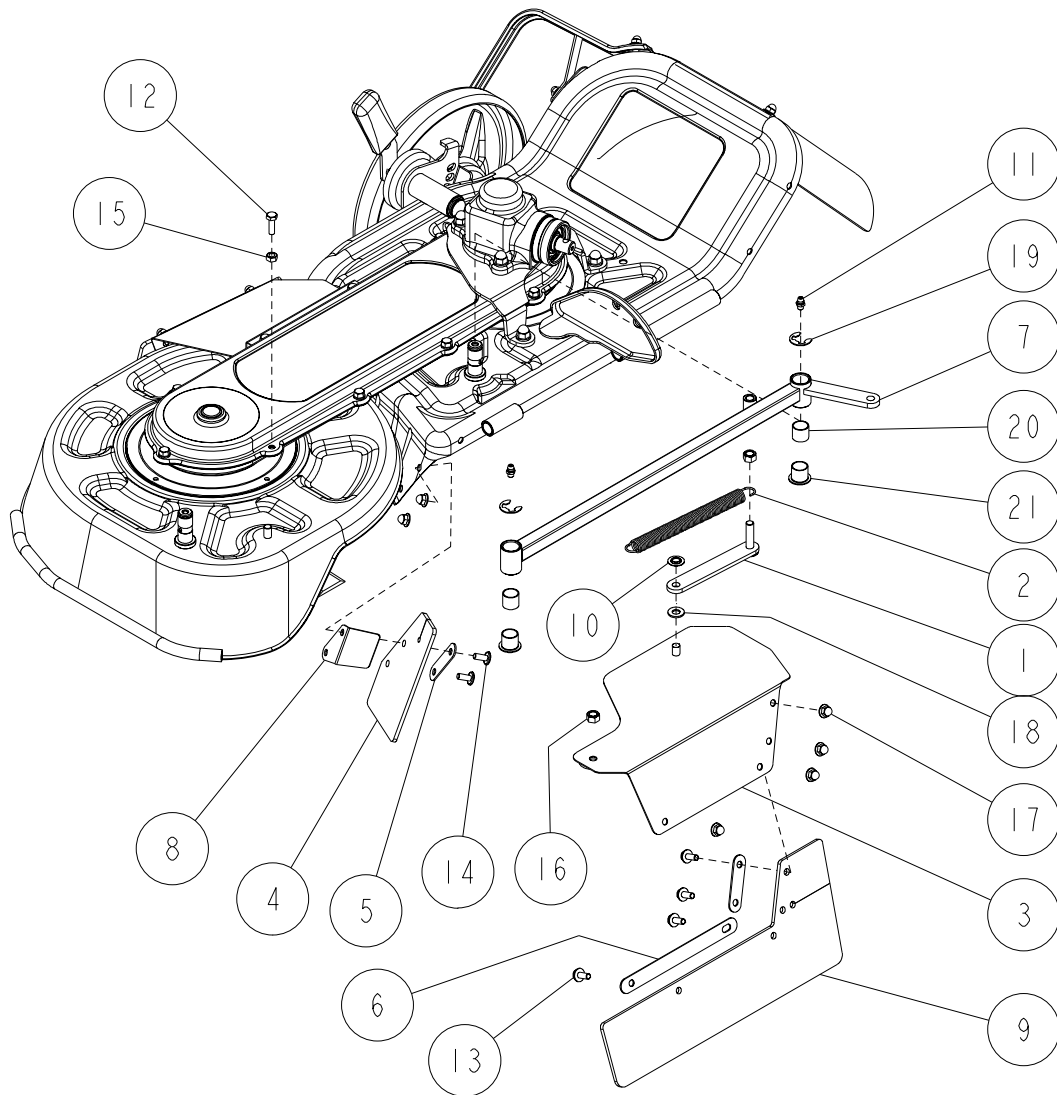
| | | | | |
|----|----------------|--------------------|----|-------|
| 22 | 89-1711-120002 | 平座金 12×22×2.3 | 1 | |
| 21 | 89-5222-105000 | Oリング G105 | 1 | |
| 20 | 89-5222-065000 | Oリング G65 | 1 | |
| 19 | 89-5131-283504 | オイルシール KE 28.35.04 | 2 | |
| 18 | 89-5121-253507 | オイルシール UE 25.35.07 | 1 | |
| 17 | 89-3115-060034 | ベアリング 6003 2RS | 2 | |
| 16 | 89-2512-000350 | 穴用止め輪 35 | 2 | |
| 15 | 89-1750-120002 | バネ座金 φ12 | 1 | |
| 14 | 89-1750-080002 | バネ座金 φ8 | 8 | |
| 13 | 89-1671-080042 | 小型六角袋ナット M8 | 6 | |
| 12 | 83-1517-175-00 | 小型六角袋ナット M12 | 1 | |
| 11 | 0315-60202 | ロータリーカバーB CMP 赤 | 1 | YB |
| | 0315-60206 | ロータリーカバーB CMP 青 | | IA |
| | 0315-60201 | ロータリーカバーB CMP 白 | | OR |
| 10 | 0315-50000 | ギヤボックス左ASY | 1 | |
| 9 | 0264-50202 | ギヤボックス左BK 赤 | 1 | YB |
| | 0264-50201 | ギヤボックス左BK 白 | | OR・IA |
| 8 | 0245-77100 | バーナイフ | 1 | |
| 7 | 0216-73100 | Oリング JASO2017 | 1 | |
| 6 | 0216-52900 | 縦軸カラー | 1 | |
| 5 | 0201-71500 | ナイフ取付ボルト | 2 | |
| 4 | 0201-52800 | キー(両丸)5×37 | 1 | |
| 3 | 80-1515-836-0H | ナイフネックガード ガンメタ | 1 | |
| 2 | 0201-50300 | 縦軸B | 1 | |
| 1 | 80-1517-833-0H | ナイフブラケットCMP ガンメタ | 1 | |
| 番号 | 部 品 番 号 | 部 品 名 | 個数 | 備 考 |



| | | | | |
|----|----------------|--------------------|----|-----|
| 18 | 89-1711-120002 | 平座金12×22×2.3 | 1 | |
| 17 | 89-5222-105000 | Oリング G105 | 1 | |
| 16 | 89-5121-253507 | オイルシール UE 25.35.07 | 2 | |
| 15 | 89-3115-060034 | ベアリング 6003 2RS | 2 | |
| 14 | 89-2512-000350 | 穴用止め輪 35 | 2 | |
| 13 | 89-2150-050250 | キー(両丸)5×25 | 1 | |
| 12 | 89-1750-120002 | バネ座金 φ12 | 1 | |
| 11 | 89-1750-080002 | バネ座金 φ8 | 2 | |
| 10 | 83-1517-175-00 | 小型六角袋ナット M12 | 1 | |
| 9 | 0315-60302 | ロータリーカバーC CMP 赤 | 1 | YB |
| | 0315-60306 | ロータリーカバーC CMP 青 | | IA |
| | 0315-60301 | ロータリーカバーC CMP 白 | | OR |
| 8 | 0245-77100 | バーナイフ | 1 | |
| 7 | 0216-73100 | Oリング JASO2017 | 1 | |
| 6 | 0216-5330H | ロータリー皿CMP ガンメタ | 1 | |
| 5 | 0216-52900 | 縦軸カラー | 1 | |
| 4 | 0216-50400 | 縦軸C | 1 | |
| 3 | 0201-71500 | ナイフ取付ボルト | 2 | |
| 2 | 80-1515-836-0H | ナイフネックガード ガンメタ | 1 | |
| 1 | 80-1517-833-0H | ナイフブラケットCMP ガンメタ | 1 | |
| 番号 | 部 品 番 号 | 部 品 名 | 個数 | 備 考 |

21/27 ロータリカバーB, C部 5/5

表紙へ

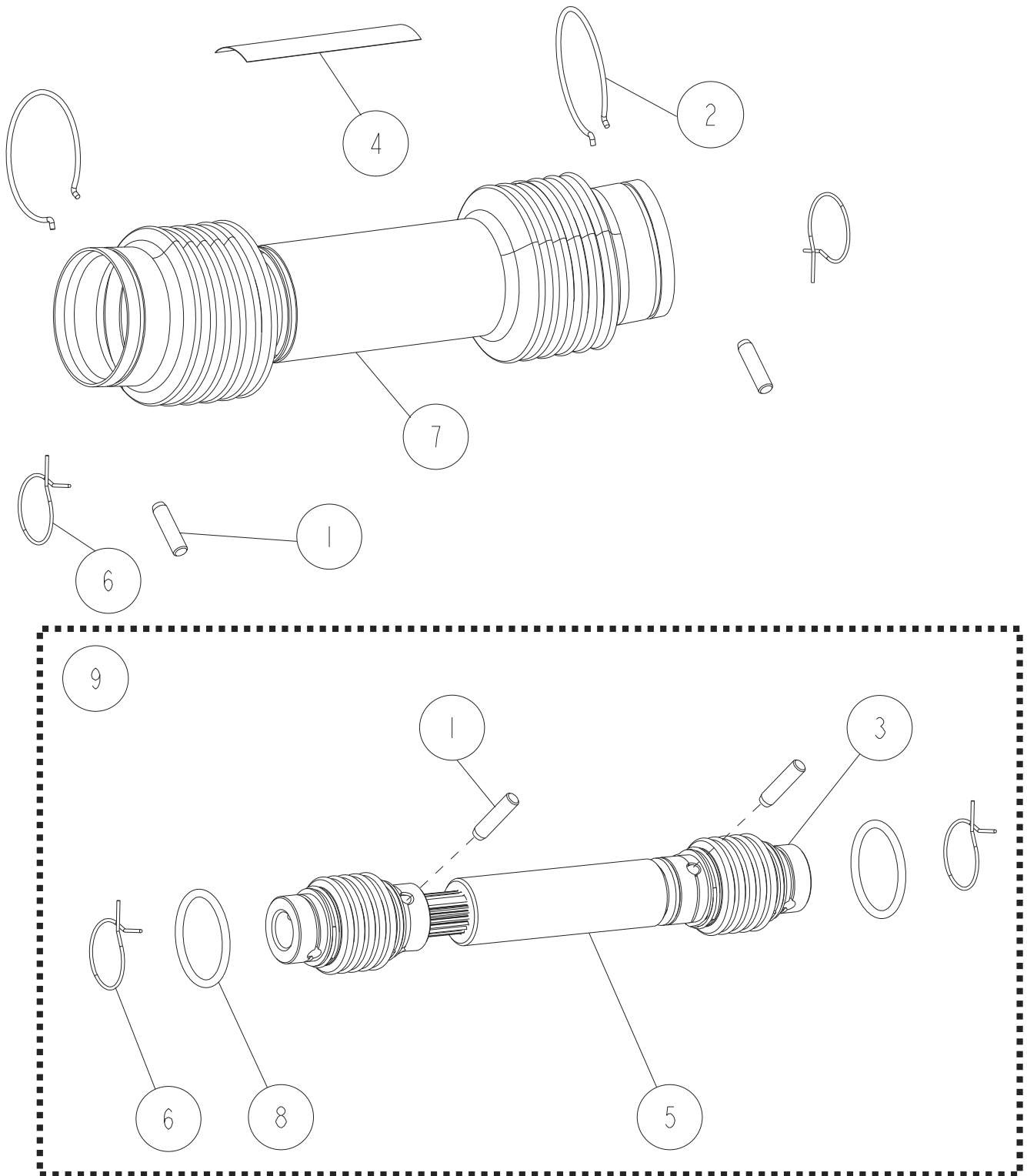


| | | | | |
|----|----------------|--------------------|----|-------|
| 21 | 89-3511-015150 | DUブッシュ 15.15.23F | 2 | |
| 20 | 89-3510-015150 | DUブッシュ 15.15 | 2 | |
| 19 | 89-2521-000120 | E型止め輪 12 | 2 | |
| 18 | 89-1711-080002 | 平座金 8X18X1.6 | 1 | |
| 17 | 89-1581-060042 | 座付袋ナット M6 | 6 | |
| 16 | 89-1561-080002 | 小型Uナット M8 | 2 | |
| 15 | 89-1511-060042 | 六角ナット M6 | 1 | |
| 14 | 89-1390-060142 | 溶接ボルト M6X14(クロメート) | 2 | |
| 13 | 89-1137-060152 | 六角ボルト(PW) M6X15 | 4 | |
| 12 | 89-1113-060202 | 六角ボルト(8T) M6X20 | 1 | |
| 11 | 83-1415-975-00 | グリスニップルM6 | 2 | |
| 10 | 83-1020-177-00 | プッシュナット 8 | 1 | |
| 9 | 0264-61100 | リヤカバーフラッパー | 1 | |
| 8 | 0264-60800 | センターフラッパー押え板 | 1 | |
| 7 | 0264-60602 | リンクアームCMP 赤 | 1 | YB |
| | 0264-60601 | リンクアームCMP 白 | | OR・IA |
| 6 | 0218-61200 | リヤフラッパー押え | 1 | |
| 5 | 0218-60400 | フラッパー押えG | 2 | |
| 4 | 0218-60300 | センターフラッパー | 1 | |
| 3 | 0216-60802 | リヤカバーCMP 赤 | 1 | YB |
| | 0216-60806 | リヤカバーCMP 青 | | IA |
| | 0216-60801 | リヤカバーCMP 白 | | OR |
| 2 | 0201-61200 | リンク戻しバネ | 1 | |
| 1 | 0201-60902 | リヤカバーアームCMP 赤 | 1 | YB |
| | 0201-60901 | リヤカバーアームCMP 白 | | OR・IA |
| 番号 | 部 品 番 号 | 部 品 名 | 個数 | 備 考 |

22/27

ジョイントカバー部 1/1

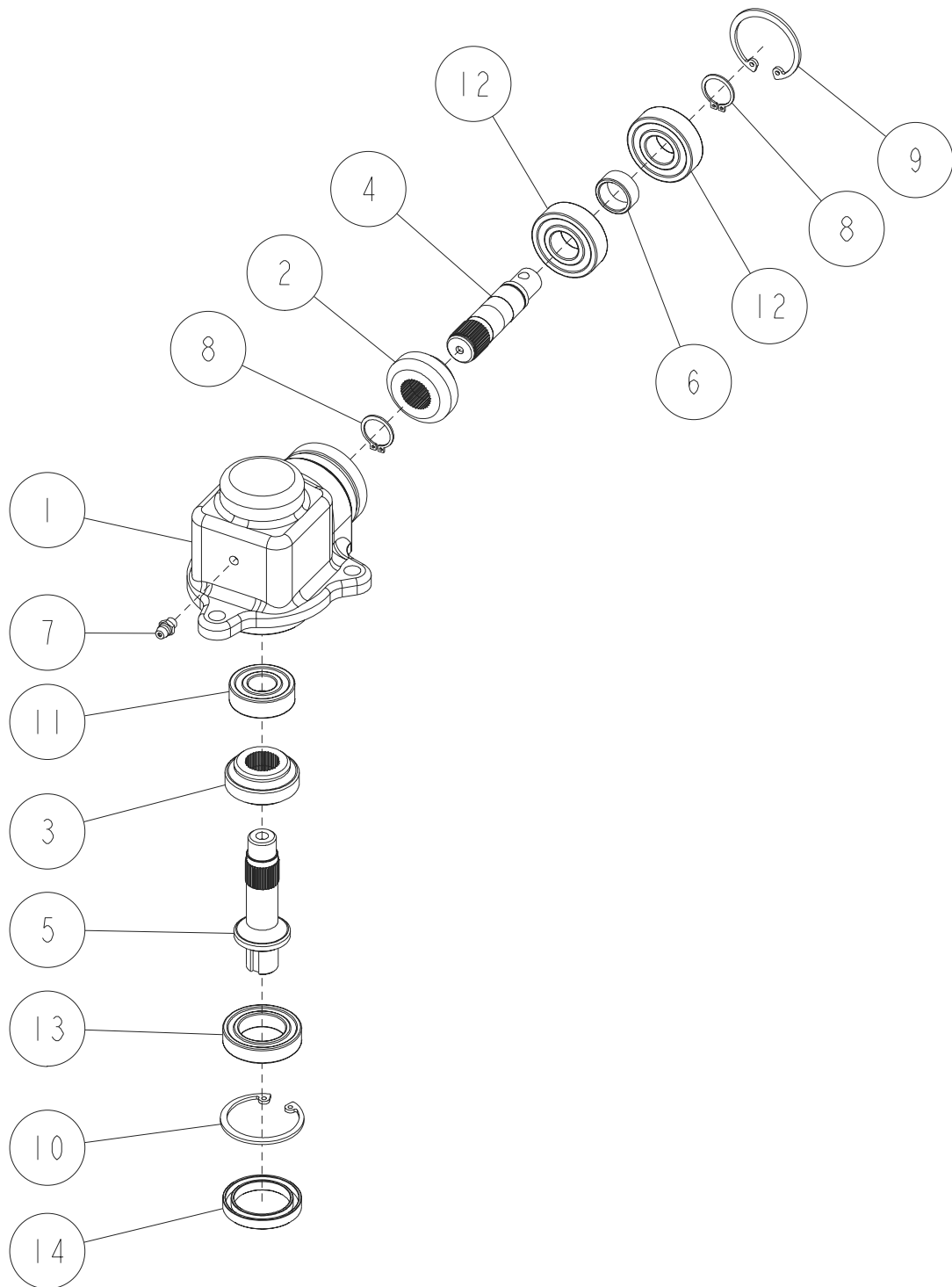
表紙へ



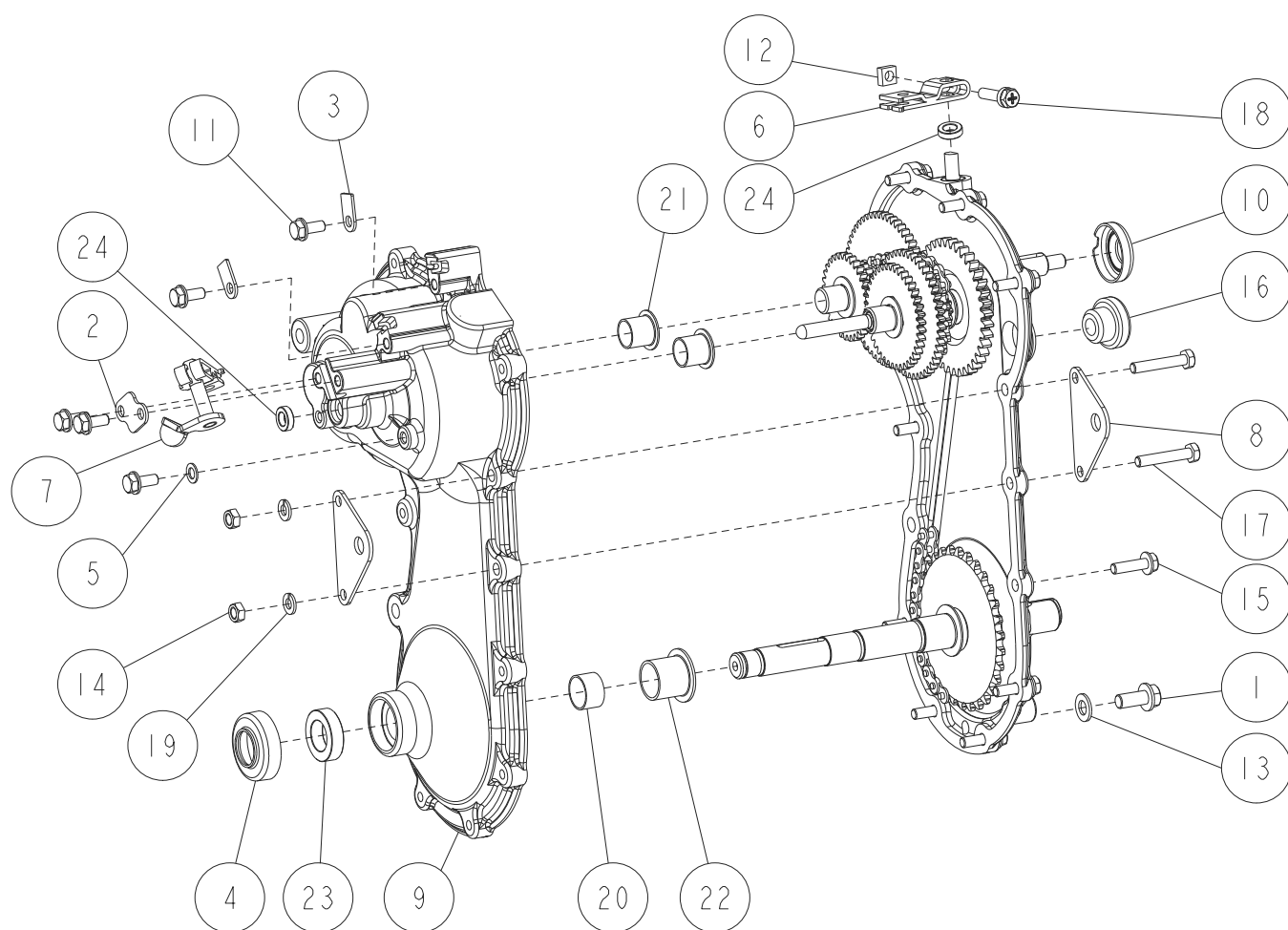
| | | | | |
|-------|----------------|-------------------|----|-------------------|
| 9+4+7 | 0315-51000 | ジョイントカバーASY 黒 | | 2のカバーリングは含まない |
| 9 | 0286-53110 | ジョイントパイプ(NS14)ASY | | 1,3,5,6,8のセット |
| 8 | 89-5221-032000 | Oリング P32 | 2 | |
| 7 | 0315-74100 | ジョイントカバー 黒 | 1 | |
| 6 | 80-1517-638-00 | カバーリング | 4 | 9には2個のみ含む |
| 5 | 0286-53210 | ジョイントパイプASY | 1 | ジョイント軸 + ジョイントパイプ |
| 4 | 0328-74600 | 注意ラベル | 1 | |
| 3 | 0216-72000 | ユニバーサルジョイント | 2 | |
| 2 | 0216-53100 | カバーリング | 2 | |
| 1 | 0201-51800 | 平行ピン | 4 | 9には2個のみ含む |
| 番号 | 部 品 番 号 | 部 品 名 | 個数 | 備 考 |

23/27 ギヤボックス左 1/1

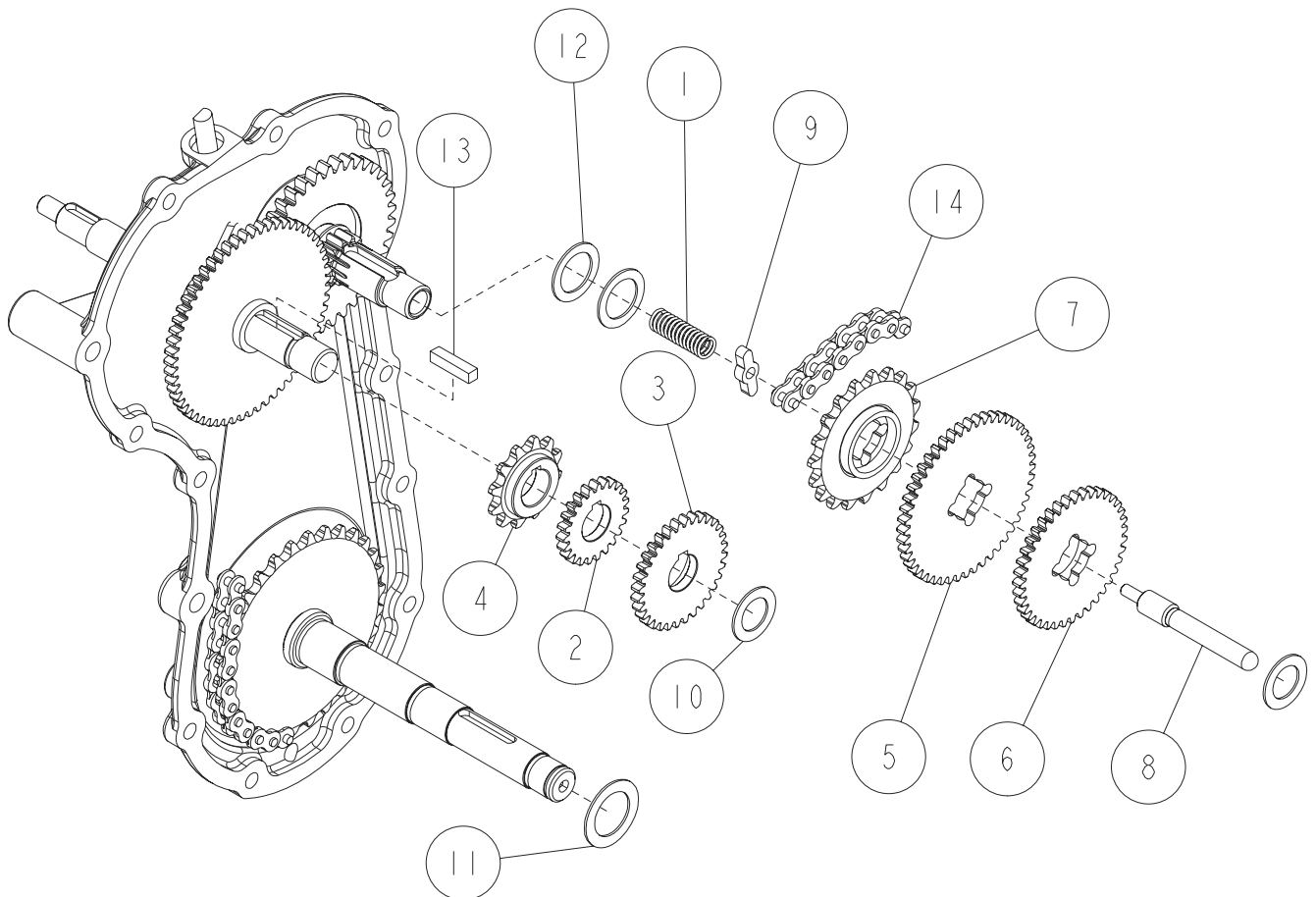
表紙へ



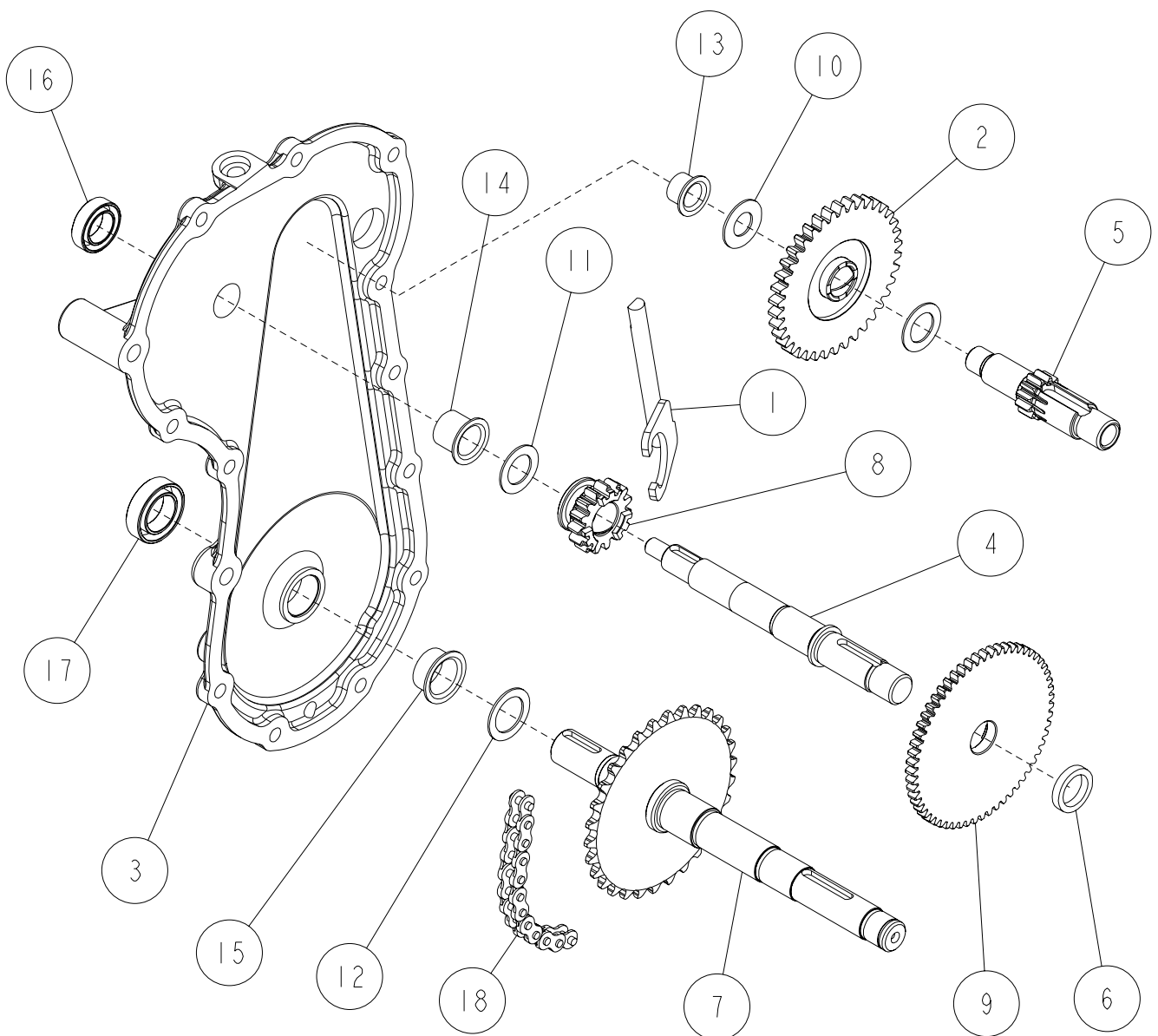
| 14 | 89-5121-304206 | オイルシール UE 30.42.06 | 1 | |
|----|----------------|--------------------|----|----|
| 13 | 89-3115-069054 | ベアリング 6905 2RS | 1 | |
| 12 | 89-3115-062034 | ベアリング 6203 2RS | 2 | |
| 11 | 89-3115-062024 | ベアリング 6202 2RS | 1 | |
| 10 | 89-2512-000420 | 穴用止め輪 42 | 1 | |
| 9 | 89-2512-000400 | 穴用止め輪 40 | 1 | |
| 8 | 89-2511-000170 | 軸用止め輪 17 | 2 | |
| 7 | 83-1415-975-00 | グリスニップルM6 | 1 | |
| 6 | 0315-50300 | カラー9.5 | 1 | |
| 5 | 0315-50200 | 縦軸D | 1 | |
| 4 | 0315-50100 | 横軸B | 1 | |
| 3 | 0309-50800 | 14丁スパイラルマイタL | 1 | |
| 2 | 0309-50700 | 14丁スパイラルマイタR | 1 | |
| 1 | 0288-50110 | ギヤボックス(左) | 1 | |
| 番号 | 部品番号 | 部品名 | 個数 | 備考 |



| | | | | |
|----|----------------|-----------------------|----|----|
| 24 | 89-5130-081404 | オイルシール KE 08.14.04 | 2 | |
| 23 | 89-5121-183008 | オイルシール UE 18.30.08 | 1 | |
| 22 | 89-3511-020200 | DUブッシュ 20.20.31F | 1 | |
| 21 | 89-3511-015150 | DUブッシュ 15.15.23F | 2 | |
| 20 | 89-3510-018120 | DUブッシュ 18.12 | 1 | |
| 19 | 89-1750-060002 | バネ座金 φ6 | 2 | |
| 18 | 89-1144-060253 | 十字穴付六角ボルト(PW.SW)M6X25 | 1 | |
| 17 | 89-1113-060352 | 六角ボルト(8T) M6X35 | 2 | |
| 16 | 83-1517-685-00 | オイル栓 20 | 1 | |
| 15 | 83-1515-148-00 | 六角タップタイト M6X22 | 10 | |
| 14 | 83-1493-198-00 | Uナット M6(メック) | 2 | |
| 13 | 83-1415-348-00 | 銅パッキン 8 | 1 | |
| 12 | 83-1020-198-00 | 四角ナット M6 | 1 | |
| 11 | 83-1020-148-00 | 六角タップタイト M6X14 | 5 | |
| 10 | 0309-00600 | 主軸ダストカバー | 1 | |
| 9 | 0309-00520 | ミッションケース L | 1 | |
| 8 | 0309-0020H | ストッパーステー ガンメタ | 2 | |
| 7 | 0286-01400 | 走行シフトアームCMP | 1 | |
| 6 | 0218-01100 | チェンジアーム | 1 | |
| 5 | 0013-70800 | 銅パッキン 6 | 1 | |
| 4 | 80-1516-441-00 | 車軸シールカバー | 1 | |
| 3 | 80-1515-186-00 | ワイヤー押え | 2 | |
| 2 | 80-1515-185-00 | 走行シフトアーム押え | 1 | |
| 1 | 80-1020-719-00 | 六角タップタイト M8X18 | 1 | |
| 番号 | 部品番号 | 部品名 | 個数 | 備考 |



| | | | | |
|----|----------------|---------------------|----|-----|
| 14 | 89-6512-035027 | チェーン #35-27L | 1 | |
| 13 | 89-2152-050220 | キー(両角)5×22 | 1 | |
| 12 | 83-1830-368-00 | スラストワッシャー 18X26X1.0 | 2 | |
| 11 | 83-1310-371-00 | スラストワッシャー 20X30X1.0 | 1 | |
| 10 | 83-1020-361-00 | スラストワッシャー 15X24X1.0 | 2 | |
| 9 | 0286-01200 | 走行チェンジガイド | 1 | |
| 8 | 0286-01100 | 走行チェンジ軸 | 1 | |
| 7 | 0286-00900 | 2軸19丁スプロケットCMP | 1 | |
| 6 | 0286-00800 | 2軸39丁ギヤCMP | 1 | |
| 5 | 0286-00700 | 2軸48丁ギヤ | 1 | |
| 4 | 0286-00500 | 主軸12丁スプロケット | 1 | |
| 3 | 0286-00400 | 主軸32丁ギヤCMP | 1 | |
| 2 | 0286-00300 | 主軸23丁ギヤ | 1 | |
| 1 | 80-1020-161-00 | 走行シフトスプリング | 1 | |
| 番号 | 部 品 番 号 | 部 品 名 | 個数 | 備 考 |



| | | | | |
|----|----------------|---------------------|----|----|
| 18 | 89-6512-035062 | チェーン #35-62L | 1 | |
| 17 | 89-5121-183008 | オイルシール UE 18.30.08 | 1 | |
| 16 | 89-5121-152507 | オイルシール UE 15.25.07 | 1 | |
| 15 | 89-3511-018100 | DUブッシュ 18.10.26F | 1 | |
| 14 | 89-3511-015150 | DUブッシュ 15.15.23F | 1 | |
| 13 | 89-3511-012100 | DUブッシュ 12.10.20F | 1 | |
| 12 | 83-1830-368-00 | スラストワッシャー 18X26X1.0 | 1 | |
| 11 | 83-1020-361-00 | スラストワッシャー 15X24X1.0 | 2 | |
| 10 | 83-1020-355-00 | スラストワッシャー 12X24X1.0 | 1 | |
| 9 | 0309-00400 | 主軸59丁ギヤ | 1 | |
| 8 | 0328-00900 | 走行クラッチ12丁ギヤ | 1 | |
| 7 | 0309-00100 | 車軸CMP | 1 | |
| 6 | 0286-01300 | 主軸カラー | 1 | |
| 5 | 0286-00600 | 2軸 | 1 | |
| 4 | 0286-00200 | 主軸 | 1 | |
| 3 | 0254-00520 | ミッションケース R | 1 | |
| 2 | 0309-01100 | 2軸10丁スプロケットCMP | 1 | |
| 1 | 80-1515-114-10 | 走行クラッチフォーク | 1 | |
| 番号 | 部品番号 | 部品名 | 個数 | 備考 |



変更箇所

| | | |
|-------------|------|--------------------|
| 2017年12月6日 | 発行 | |
| 2019年12月26日 | 改訂9 | P17～21 変更 |
| 2020年6月11日 | 改訂10 | P2, 5, 6, 8, 19 変更 |
| 2021年3月11日 | 改訂11 | P26 変更 |